



# 消防団の組織概要

令和5年4月1日現在

都道府県名	福島県	所在地	〒969-7201		
市町村名	柳津町		福島県河沼郡柳津町大字柳津字下平乙234番地		
消防団事務所管	柳津町総務課	電話番号(直通)	0241-42-2112	FAX	0241-42-3470
消防団名	柳津町消防団	メールアドレス	<a href="mailto:soumu@town.fukushima-yanaizu.lg.jp">soumu@town.fukushima-yanaizu.lg.jp</a>		

組織	分団数	5	分団	ホームページURL	<a href="https://town.yanaizu.fukushima.jp">https://town.yanaizu.fukushima.jp</a>
	うち機能別分団数	0	分団	SNSアカウント	
	方面隊数	0	隊		
	部数	0	部	消防団活動事例・PR等	
班数	41	班			

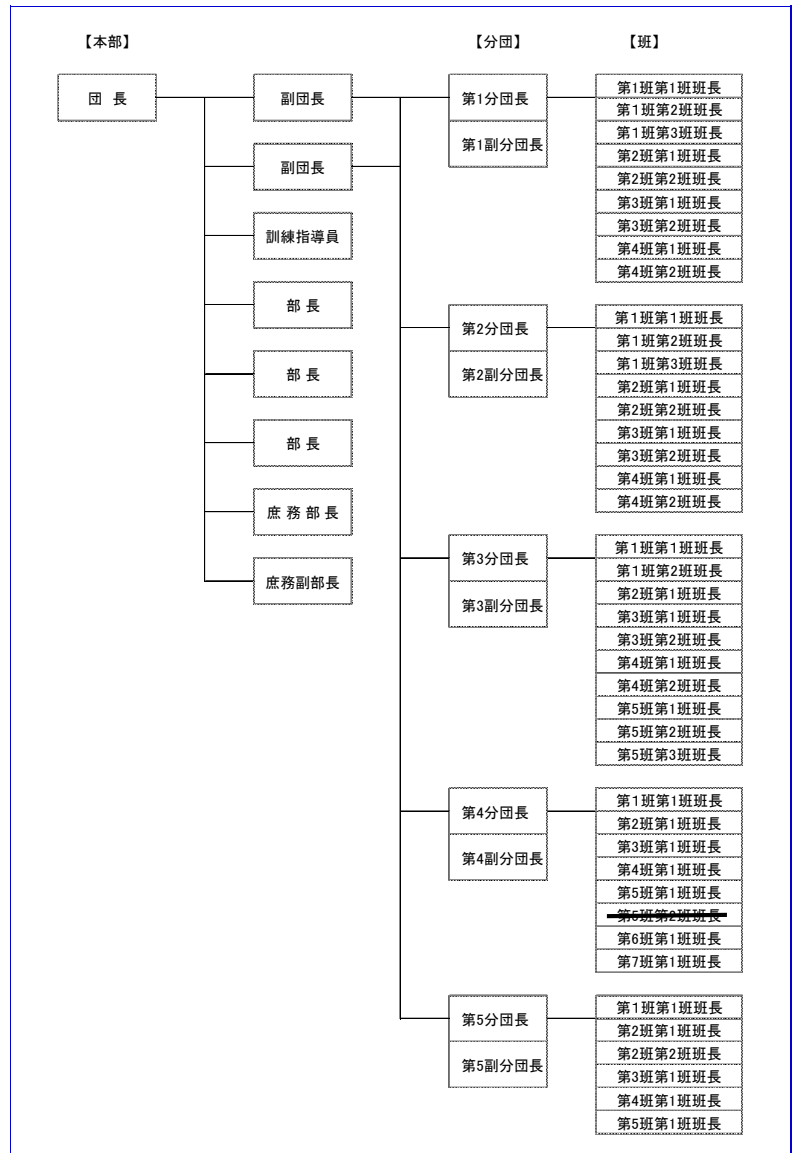
団員数	条例定数	270	人
	実員数	218	人
	男性団員数	217	人
	女性団員数	1	人
	基本団員数	218	人
	大規模災害団員数	0	人
	その他の機能別団員数	0	人

職業構成別団員数	国家公務員	2	人
	地方公務員	20	人
	都道府県職員	0	人
	市区町村等職員	20	人
	特殊法人等公務員に準ずる職員	9	人
	農協職員	9	人
	日本郵政グループ	2	人
	その他	185	人

ポンプ	普通消防ポンプ自動車	2	台	
	水槽付消防ポンプ自動車	0	台	
	小型動力ポンプ	小型動力ポンプ付積載車	13	台
		小型動力ポンプ(車両に積載していないもの)	23	台
	手引き動力ポンプ	0	台	

年額報酬	報酬額(階級:団員)	年額	36,500	円
	(参考)交付税単価(階級:団員)	年額	36,500	円

出動報酬	火災	8,000	円
	風水害等の災害	8,000	円



※1:「消防団の組織概要等の調査」による

※2:「年額報酬」「出動報酬」の額は、令和5年4月1日現在の条例で定める額。

「出動報酬」については、日額で定めがある場合は最大額を記載。一方、日額で定めていない場合は8時間の出動に換算した額を記載。定めがない場合又は年額支給の場合には「-」と記載。

※3:詳しくは、各市町村等のホームページ等を参照。