



消防団の組織概要

都道府県名	鳥取県	所在地	〒680-8571		
市町村名	鳥取市		鳥取県鳥取市幸町71番地		
消防団事務所管	鳥取市危機管理部危機管理課	電話番号(直通)	0857-30-8032	FAX	0857-20-3042
消防団名	鳥取市消防団	メールアドレス	kikikanri@city.tottori.lg.jp		

組織	分団数	51	分団	ホームページURL	https://icity.elg-front.asp.lgwan.jp/tottoriwww/www/genre/1247035952761/index.html
	うち機能別分団数	0	分団	SNSアカウント	
	方面隊数	0	隊		
	部数	66	部		
	班数	205	班		

団員数	条例定数	1,354	人
	実員数	1,268	人
	男性団員数	1,249	人
	女性団員数	19	人
	基本団員数	1,268	人
	大規模災害団員数	0	人
	その他の機能別団員数	0	人

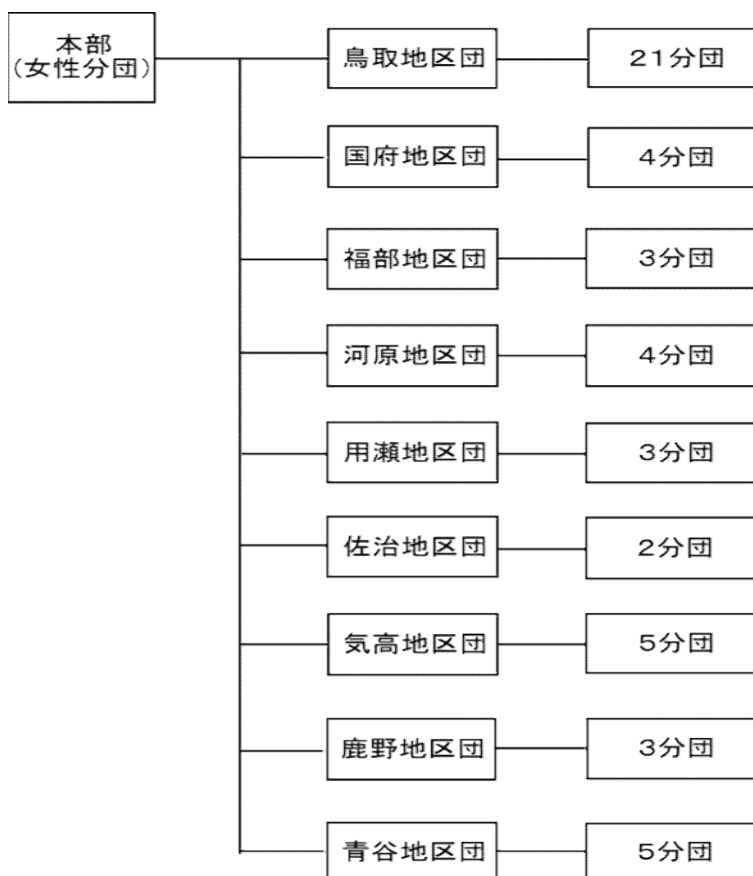
職業構成別団員数	国家公務員	2	人
	地方公務員	163	人
	都道府県職員	39	人
	市区町村等職員	124	人
	特殊法人等公務員に準ずる職員	67	人
	農協職員	30	人
	日本郵政グループ	13	人
その他	1,023	人	

ポンプ	普通消防ポンプ自動車	43	台	
	水槽付消防ポンプ自動車	0	台	
	小型動力ポンプ付積載車	小型動力ポンプ(車両に積載していないもの)	10	台
		小型動力ポンプ(車両に積載しているもの)	39	台
	手引き動力ポンプ	0	台	

消防団活動事例・PR等			
-------------	--	--	--

報酬	報酬額(階級:団員)	年額	36,500	円
	(参考)交付税単価(階級:団員)	年額	36,500	円
出動手当	火災	3,300	円	
	風水害等の災害	3,300	円	
	(参考)交付税単価	7,000	円/回	

【組織概要図】



※1:「消防団の組織概要等の調査」による

※2: 出動手当について、出動1回あたりの手当の額を定めている場合はその額を記載している。

もともと、手当の額は、出動区分(火災、風水害、警戒、訓練等)や支給単位(出動1回あたり、〇時間あたりなど)が市町村等によって異なることから、年額で〇円や一定時間以上で〇円等の定め方をしている場合は「☆」、火災出動に関する手当の額について定めがない場合は「-」と記載。

※3: 詳しくは、各市町村等のホームページ等を参照。