

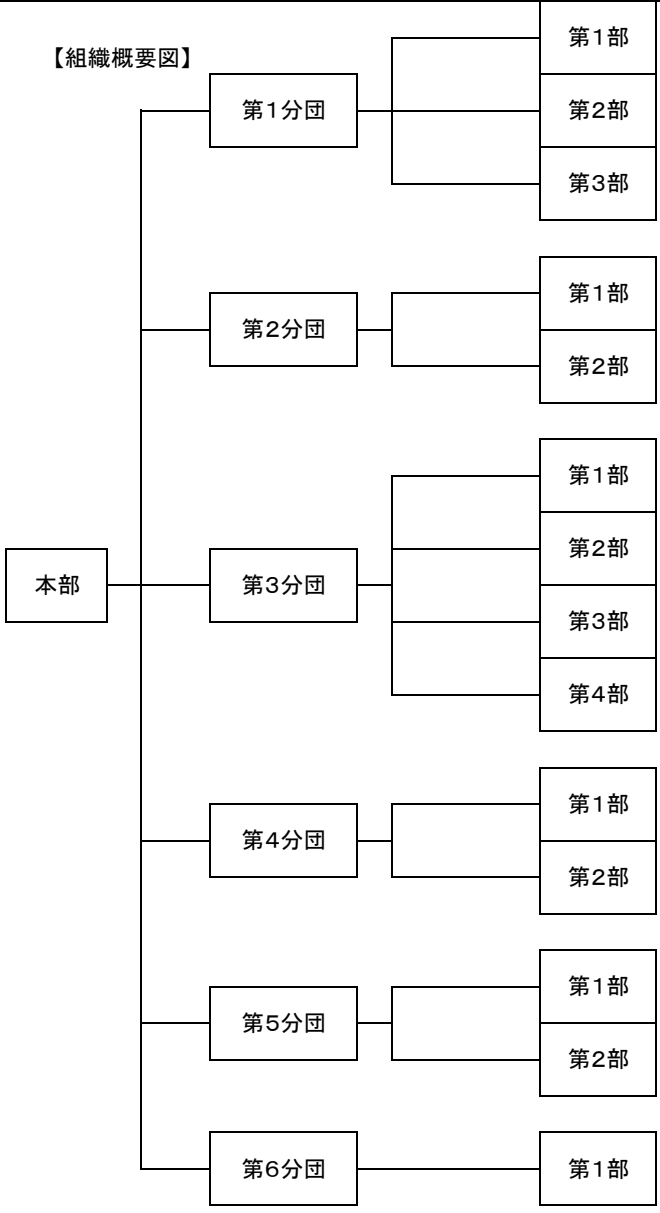


消防団の組織概要

令和3年4月1日現在

都道府県名	広島県	所在地	〒725-8666		
市町村名	竹原市		広島県竹原市中央五丁目1番35号		
消防団事務所管	竹原市総務企画部危機管理課	電話番号(直通)	0846-22-2283	FAX	0846-22-8579
消防団名	竹原市消防団	メールアドレス	kikikanri@city.takehara.lg.jp		

組織	分団数	6	分団	ホームページURL	www.city.takehara.lg.jp		
	うち機能別分団数	0	分団	SNSアカウント	twitter ユーザー名 takehara_city		
	方面隊数	0	隊		facebook ユーザー名 広島県竹原市		
	部数	14	部				
団員数	班数	27	班				
	条例定数	430	人				
	実員数	371	人				
	男性団員数	355	人				
	女性団員数	16	人				
	基本団員数	371	人				
	大規模災害団員数	0	人				
職業構成別団員数	その他の機能別団員数	0	人				
	国家公務員	7	人				
	地方公務員	30	人				
	都道府県職員	6	人				
	市区町村等職員	24	人				
	特殊法人等公務員に準ずる職員	4	人				
	農協職員	4	人				
	日本郵政グループ	7	人				
	その他	323	人				
	ポンプ	普通消防ポンプ自動車	0	台			
水槽付消防ポンプ自動車		0	台				
小型動力ポンプ付積載車		27	台				
小型動力ポンプ(車両に積載していないもの)		2	台				
手引き動力ポンプ		0	台				
消防団活動事例・PR等							
報酬	報酬額(階級:団員)	年額	14,000	円			
	(参考)交付税単価(階級:団員)	年額	36,500	円			
出動手当	火災	4,000	円				
	風水害等の災害	4,000	円				
	(参考)交付税単価	7,000	円/回				



※1:「消防団の組織概要等の調査」による
 ※2: 出動手当について、出動1回あたりの手当の額を定めている場合はその額を記載している。
 もっとも、手当の額は、出動区分(火災、風水害、警戒、訓練等)や支給単位(出動1回あたり、〇時間あたりなど)が市町村等によって異なることから、年額で〇円や一定時間以上で〇円等の定め方をしている場合は「☆」、火災出動に関する手当の額について定めがない場合は「-」と記載。
 ※3: 詳しくは、各市町村等のホームページ等を参照。