



消防団の組織概要

令和5年4月1日現在

都道府県名	静岡県	所在地	〒428-0313		
市町村名	川根本町		静岡県榛原郡川根本町上長尾627		
消防団事務所管	川根本町役場総務課自治防災室	電話番号(直通)	0547-56-2220	FAX	0547-56-2235
消防団名	川根本町消防団	メールアドレス	soumu@town.kawanehon.lg.jp		

組織	分団数	5	分団	ホームページURL	http://www.town.kawanehon.shizuoka.jp
	うち機能別分団数	0	分団	SNSアカウント	
	方面隊数	0	隊		
	部数	15	部	消防団活動事例・PR等	
班数	0	班			

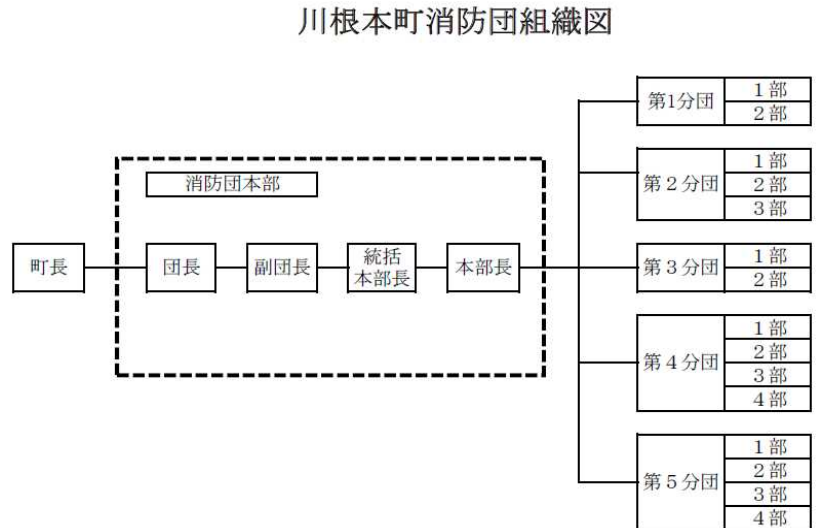
団員数	条例定数	310	人
	実員数	253	人
	男性団員数	249	人
	女性団員数	4	人
	基本団員数	253	人
	大規模災害団員数	0	人
その他の機能別団員数	0	人	

職業構成別団員数	国家公務員	0	人
	地方公務員	38	人
	都道府県職員	0	人
	市区町村等職員	38	人
	特殊法人等公務員に準ずる職員	4	人
	農協職員	4	人
	日本郵政グループ	6	人
	その他	205	人

ポンプ	普通消防ポンプ自動車	5	台
	水槽付消防ポンプ自動車	0	台
	小型動力ポンプ付積載車	16	台
	小型動力ポンプ(車両に積載していないもの)	5	台
	手引き動力ポンプ	0	台

年額報酬	報酬額(階級:団員)	年額	36,500	円
	(参考)交付税単価(階級:団員)	年額	36,500	円

出動報酬	火災	8,000	円
	風水害等の災害	8,000	円



※1:「消防団の組織概要等の調査」による

※2:「年額報酬」「出動報酬」の額は、令和5年4月1日現在の条例で定める額。

「出動報酬」については、日額で定めがある場合は最大額を記載。一方、日額で定めていない場合は8時間の出勤に換算した額を記載。定めがない場合又は年額支給の場合には「-」と記載。

※3:詳しくは、各市町村等のホームページ等を参照。