

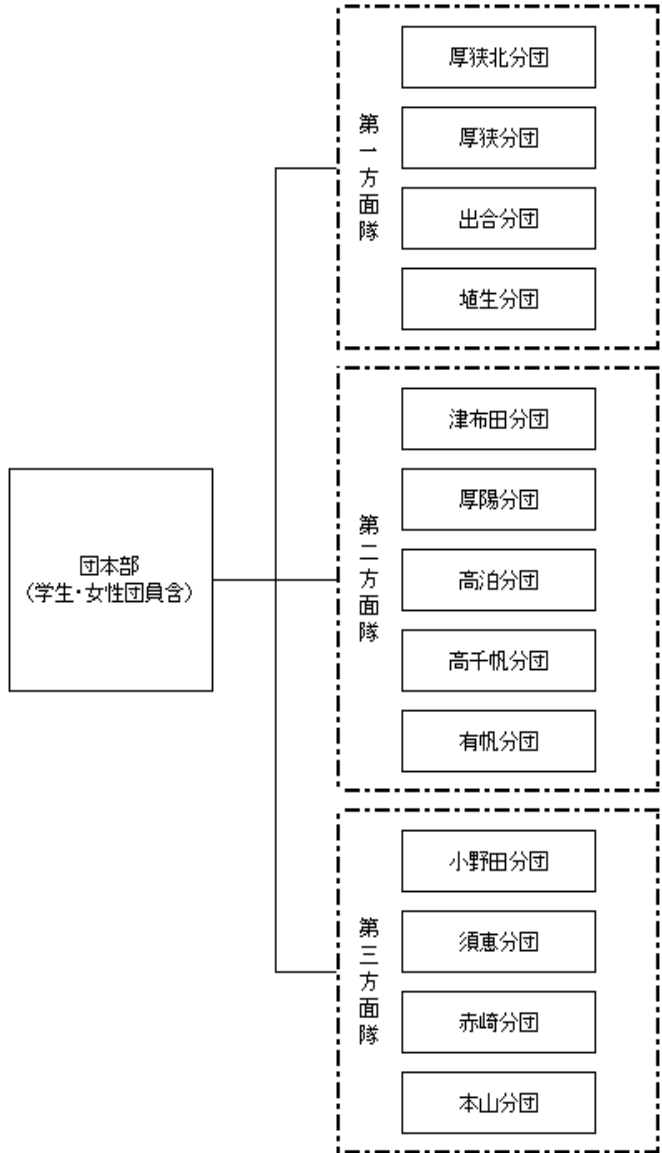


# 消防団の組織概要

令和3年4月1日現在

都道府県名	山口県	所在地	〒756-0815		
市町村名	山陽小野田市		山口県山陽小野田市高栄一丁目6番1号		
消防団事務所管	総務部消防課消防団係	電話番号(直通)	0836-83-2037	FAX	0836-83-0233
消防団名	山陽小野田市消防団	メールアドレス	<a href="mailto:shoubou@city.sanyo-onoda.lg.jp">shoubou@city.sanyo-onoda.lg.jp</a>		

組織	分団数	13	分団	ホームページURL	<a href="http://www.ube-sansho119.jp">http://www.ube-sansho119.jp</a>
	うち機能別分団数	0	分団	SNSアカウント	
	方面隊数	3	隊		
	部数	0	部	【組織概要図】	
	班数	0	班		
団員数	条例定数	485	人		
	実員数	404	人		
	男性団員数	369	人		
	女性団員数	35	人		
	基本団員数	404	人		
	大規模災害団員数	0	人		
	その他の機能別団員数	0	人		
職業構成別団員数	国家公務員	0	人		
	地方公務員	16	人		
	都道府県職員	1	人		
	市区町村等職員	15	人		
	特殊法人等公務員に準ずる職員	4	人		
	農協職員	4	人		
	日本郵政グループ	3	人		
	その他	381	人		
ポンプ	普通消防ポンプ自動車	13	台		
	水槽付消防ポンプ自動車	0	台		
	小型動力ポンプ付積載車	0	台		
	小型動力ポンプ(車両に積載していないもの)	1	台		
	手引き動力ポンプ	0	台		
消防団活動事例・PR等	平成30年度から学生消防団員の入団を開始し、学生の団員が増員することで、消防団全体が活性化している。女性消防団員や分団員についても、応急手当普及員講習修了者を増員し救命講習に出動する等、火災、災害以外での活躍の場を広げている。				
報酬	報酬額(階級:団員)	年額	36,500	円	
	(参考)交付税単価(階級:団員)	年額	36,500	円	
出動手当	火災	7,000	円		
	風水害等の災害	7,000	円		
	(参考)交付税単価	7,000	円/回		



※1:「消防団の組織概要等の調査」による

※2: 出動手当について、出動1回あたりの手当の額を定めている場合はその額を記載している。

もっとも、手当の額は、出動区分(火災、風水害、警戒、訓練等)や支給単位(出動1回あたり、〇時間あたりなど)が市町村等によって異なることから、年額で〇円や一定時間以上で〇円等の定め方をしている場合は「☆」、火災出動に関する手当の額について定めがない場合は「-」と記載。

※3: 詳しくは、各市町村等のホームページ等を参照。