



# 消防団の組織概要

令和3年4月1日現在

|         |            |          |                               |     |              |
|---------|------------|----------|-------------------------------|-----|--------------|
| 都道府県名   | 山口県        | 所在地      | 〒759-4101                     |     |              |
| 市町村名    | 長門市        |          | 山口県長門市東深川1902番地1              |     |              |
| 消防団事務所管 | 長門市消防本部総務課 | 電話番号(直通) | 0837-22-0648                  | FAX | 0837-22-0428 |
| 消防団名    | 長門市消防団     | メールアドレス  | shobo.shomu@city.nagato.lg.jp |     |              |

|    |          |     |    |           |  |
|----|----------|-----|----|-----------|--|
| 組織 | 分団数      | 12  | 分団 | ホームページURL | http://www.city.nagato.yamaguchi.jp/shobo/ |
|    | うち機能別分団数 | 0   | 分団 | SNSアカウント  |  |
|    | 方面隊数     | 4   | 隊  |           |  |
|    | 部数       | 39  | 部  |           |  |
|    | 班数       | 184 | 班  |           |  |

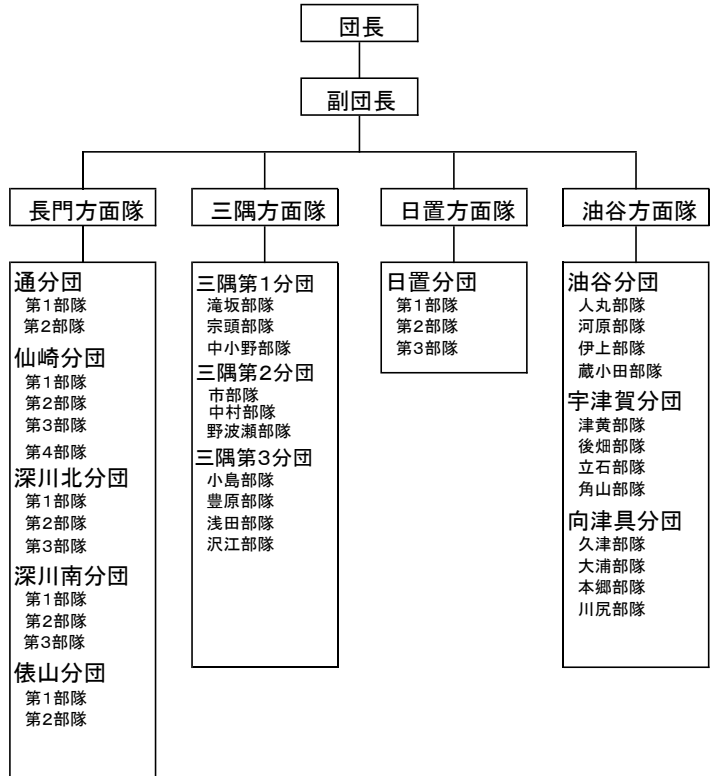
|     |            |       |   |
|-----|------------|-------|---|
| 団員数 | 条例定数       | 1,070 | 人 |
|     | 実員数        | 982   | 人 |
|     | 男性団員数      | 979   | 人 |
|     | 女性団員数      | 3     | 人 |
|     | 基本団員数      | 946   | 人 |
|     | 大規模災害団員数   | 0     | 人 |
|     | その他の機能別団員数 | 36    | 人 |

|          |                |     |   |
|----------|----------------|-----|---|
| 職業構成別団員数 | 国家公務員          | 1   | 人 |
|          | 地方公務員          | 147 | 人 |
|          | 都道府県職員         | 9   | 人 |
|          | 市区町村等職員        | 138 | 人 |
|          | 特殊法人等公務員に準ずる職員 | 43  | 人 |
|          | 農協職員           | 29  | 人 |
|          | 日本郵政グループ       | 13  | 人 |
| その他      | 778            | 人   |   |

|     |                       |    |   |
|-----|-----------------------|----|---|
| ポンプ | 普通消防ポンプ自動車            | 18 | 台 |
|     | 水槽付消防ポンプ自動車           | 0  | 台 |
|     | 小型動力ポンプ付積載車           | 37 | 台 |
|     | 小型動力ポンプ(車両に積載していないもの) | 8  | 台 |
|     | 手引き動力ポンプ              | 0  | 台 |



|      |                  |      |       |   |
|------|------------------|------|-------|---|
| 報酬   | 報酬額(階級:団員)       | 年額   | 20000 | 円 |
|      | (参考)交付税単価(階級:団員) | 年額   | 36500 | 円 |
| 出動手当 | 火災               | ☆    | 円     |   |
|      | 風水害等の災害          | ☆    | 円     |   |
|      | (参考)交付税単価        | 7000 | 円/回   |   |



※1:「消防団の組織概要等の調査」による

※2:出動手当について、出動1回あたりの手当の額を定めている場合はその額を記載している。

もともと、手当の額は、出動区分(火災、風水害、警戒、訓練等)や支給単位(出動1回あたり、○時間あたりなど)が市町村等によって異なることから、年額で○円や一定時間以上で○円等の定め方をしている場合は「☆」、火災出動に関する手当の額について定めがない場合は「-」と記載。

※3:詳しくは、各市町村等のホームページ等を参照。