

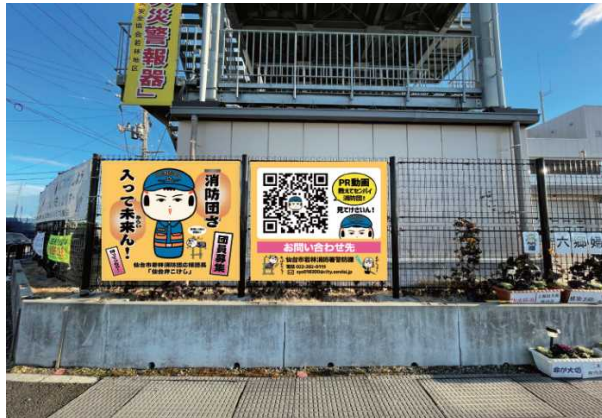


# 消防団の組織概要

令和5年4月1日現在

都道府県名	宮城県	所在地	〒984-0823		
市町村名	仙台市		宮城県仙台市若林区遠見塚二丁目25-20		
消防団事務所管	仙台市若林消防署警防課	電話番号(直通)	022-282-0119	FAX	022-282-2230
消防団名	仙台市若林消防団	メールアドレス	<a href="mailto:svo018010@city.sendai.jp">svo018010@city.sendai.jp</a>		

組織	分団数	5	分団	ホームページURL	<a href="http://www.city.sendai.jp/shobodan/kurashi/zenzen/shobo/shobokvoku/shobodan/index.html">http://www.city.sendai.jp/shobodan/kurashi/zenzen/shobo/shobokvoku/shobodan/index.html</a>	
	うち機能別分団数	0	分団	SNSアカウント	<a href="https://www.facebook.com/sendai.shobo">https://www.facebook.com/sendai.shobo</a>	
	方面隊数	0	隊			
	部数	33	部	消防団活動事例・PR等	地元キャラクター(仙台弁こけし)と連携した入団促進キャンペーンを展開	
	班数	0	班			
団員数	条例定数	350	人			
	実員数	279	人			
	男性団員数	266	人			
	女性団員数	13	人			
	基本団員数	279	人			
	大規模災害団員数	0	人			
	その他の機能別団員数	0	人			
職業構成別団員数	国家公務員	1	人			
	地方公務員	9	人			
	都道府県職員	4	人			
	市区町村等職員	5	人			
	特殊法人等公務員に準ずる職員	11	人			
	農協職員	8	人			
	日本郵政グループ	1	人			
その他	257	人				
ポンプ	普通消防ポンプ自動車	0	台			
	水槽付消防ポンプ自動車	0	台			
	小型動力ポンプ	小型動力ポンプ付積載車	21	台		
		小型動力ポンプ(車両に積載していないもの)	0	台		
		手引き動力ポンプ	0	台		
年額報酬	報酬額(階級:団員)	年額	36,500	円		
	(参考)交付税単価(階級:団員)	年額	36,500	円		
出動報酬	火災	8,000	円			
	風水害等の災害	8,000	円			



※1:「消防団の組織概要等の調査」による

※2:「年額報酬」「出動報酬」の額は、令和5年4月1日現在の条例で定める額。

「出動報酬」については、日額で定めがある場合は最大額を記載。一方、日額で定めていない場合は8時間の出動に換算した額を記載。

定めがない場合又は年額支給の場合には「-」と記載。

※3:詳しくは、各市町村等のホームページ等を参照。