



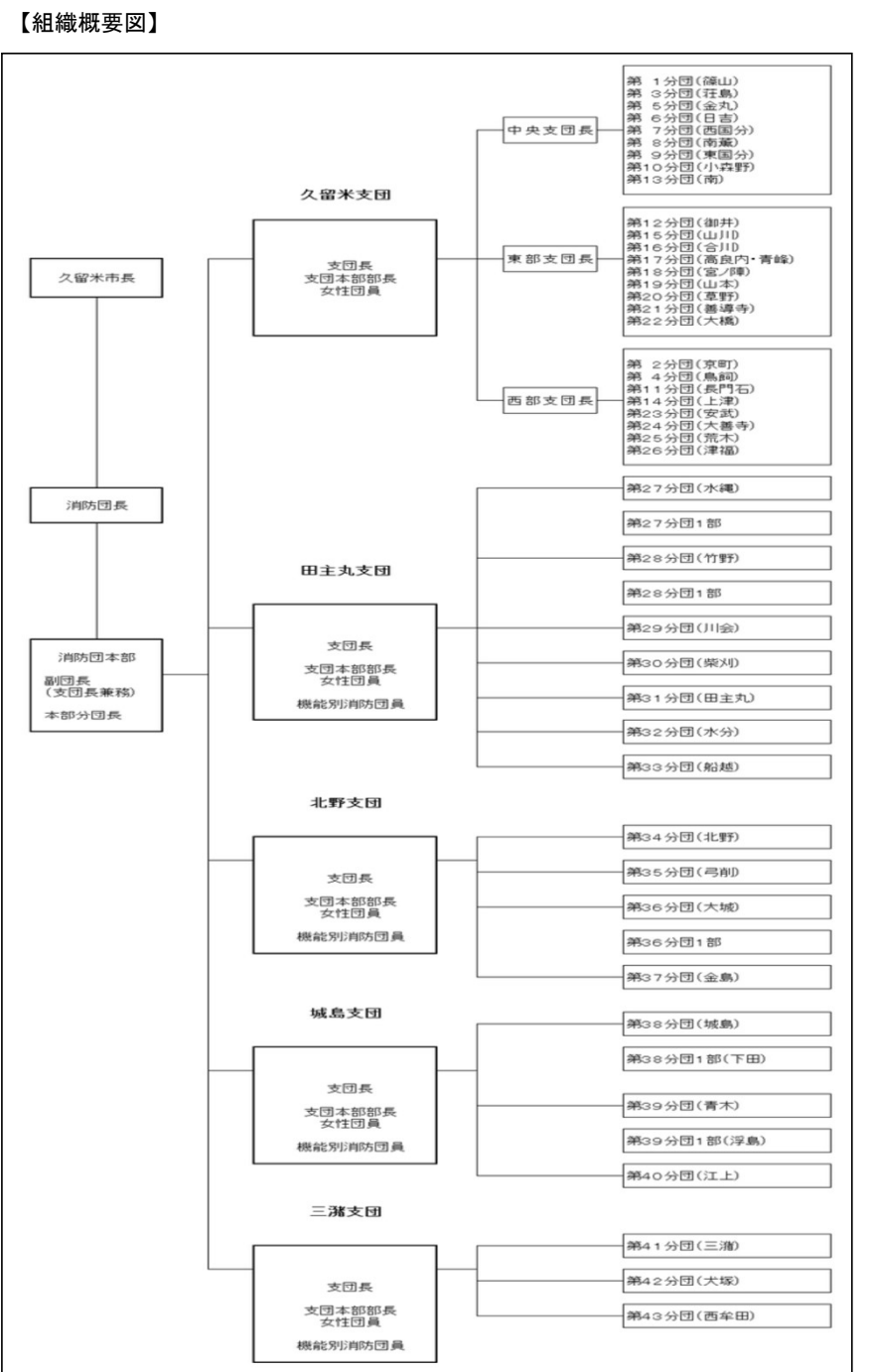
消防団の組織概要

令和3年4月1日現在

都道府県名	福岡県	所在地	〒830-0003		
市町村名	久留米市	所在地	福岡県久留米市東櫛原町999番地1		
消防団事務所管	久留米市総務部 防災対策課	電話番号(直通)	0942-38-5160	FAX	0942-38-5240
消防団名	久留米市消防団	メールアドレス	ksyoudan@city.kurume.fukuoka.jp		

組織	分団数	43	分団	ホームページURL	http://www.city.kurume.fukuoka.jp/1050kurashi/2020bousaianzen/3015syoudan/
	うち機能別分団数	0	分団	SNSアカウント	
	方面隊数	0	隊		
	部数	5	部		
	班数	0	班		

団員数	条例定数	1,587	人
	実員数	1,505	人
	男性団員数	1,373	人
	女性団員数	132	人
	基本団員数	1,418	人
	大規模災害団員数	0	人
	その他の機能別団員数	87	人
職業構成別団員数	国家公務員	2	人
	地方公務員	46	人
	都道府県職員	7	人
	市区町村等職員	39	人
	特殊法人等公務員に準ずる職員	50	人
	農協職員	36	人
	日本郵政グループ	8	人
その他	1,399	人	
ポンプ	普通消防ポンプ自動車	45	台
	水槽付消防ポンプ自動車	0	台
	小型動力ポンプ付積載車	3	台
	小型動力ポンプ(車両に積載していないもの)	0	台
	手引き動力ポンプ	0	台



報酬	報酬額(階級:団員)	年額	36,500	円
	(参考)交付税単価(階級:団員)	年額	36,500	円
出動手当	火災	3,000~6,000	円	
	風水害等の災害	3,000~6,000	円	
	(参考)交付税単価	7,000	円/回	

※1:「消防団の組織概要等の調査」による
 ※2:出動手当について、出動1回あたりの手当の額を定めている場合はその額を記載している。
 もっとも、手当の額は、出動区分(火災、風水害、警戒、訓練等)や支給単位(出動1回あたり、〇時間あたりなど)が市町村等によって異なることから、年額で〇円や一定時間以上で〇円等の定め方をしている場合は「☆」、火災出動に関する手当の額について定めがない場合は「-」と記載。
 ※3:詳しくは、各市町村等のホームページ等を参照。