



消防団の組織概要

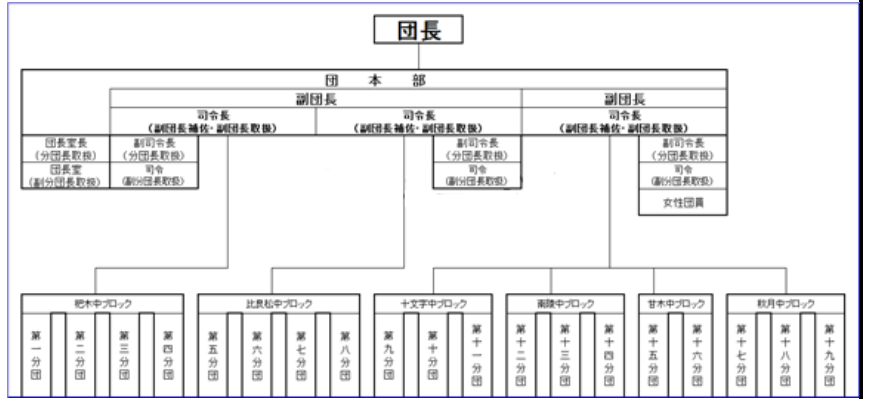
令和3年4月1日現在

都道府県名	福岡県	所在地	〒838-8601		
市町村名	朝倉市		福岡県朝倉市菩提寺412-2		
消防団事務所管	防災交通課	電話番号(直通)	0946-28-7554	FAX	0946-22-0418
消防団名	朝倉市消防団	メールアドレス	bou-svoubou@city.asakura.lg.jp		

組織	分団数	19	分団
	うち機能別分団数	0	分団
	方面隊数	1	隊
	部数	0	部
	班数	0	班
団員数	条例定数	979	人
	実員数	754	人
	男性団員数	738	人
	女性団員数	16	人
	基本団員数	723	人
	大規模災害団員数	0	人
	その他の機能別団員数	31	人
職業構成別団員数	国家公務員	0	人
	地方公務員	62	人
	都道府県職員	0	人
	市区町村等職員	62	人
	特殊法人等公務員に準ずる職員	32	人
	農協職員	28	人
	日本郵政グループ	2	人
	その他	658	人
ポンプ	普通消防ポンプ自動車	20	台
	水槽付消防ポンプ自動車	2	台
	小型動力ポンプ付積載車	7	台
	小型動力ポンプ(車両に積載していないもの)	27	台
	手引き動力ポンプ	0	台
消防団活動事例・PR等	<p>消防団は、火災時の消火活動はもとより、残火処理や消防水利の点検など消防署だけでは賅いきれない部分を支えています。</p> <p>また、大震災や風水害等の広域にわたる災害では、地域のつながりの強い消防団の役割はきわめて大きく、地域を守るためになくてはならない存在です。</p> <p>平成29年九州北部豪雨等においても消防団員はめざましい活躍をしました。</p> <p>消防団員が、自らの危険をものともせず、献身的に救助、減災活動を行い、さらに被害を受けた人たちの避難誘導、救助活動等に従事し、市民の心の支えとなりました。</p> <p>また、女性消防団員により高齢者のみのお宅を訪問するなど、防火防災活動を行っています。</p>		
報酬	報酬額(階級:団員)	年額	23,000 円
	(参考)交付税単価(階級:団員)	年額	36,500 円
出動手当	火災	1,800	円
	風水害等の災害	1,800	円
	(参考)交付税単価	7,000	円/回

ホームページURL	http://www.city.asakura.lg.jp/www/contents/1299808307405/
SNSアカウント	

【組織概要図】



※1:「消防団の組織概要等の調査」による
 ※2: 出動手当について、出動1回あたりの手当の額を定めている場合はその額を記載している。
 もっとも、手当の額は、出動区分(火災、風水害、警戒、訓練等)や支給単位(出動1回あたり、○時間あたりなど)が市町村等によって異なることから、年額で○円や一定時間以上で○円等の定め方をしている場合は「☆」、火災出動に関する手当の額について定めがない場合は「-」と記載。
 ※3: 詳しくは、各市町村等のホームページ等を参照。