

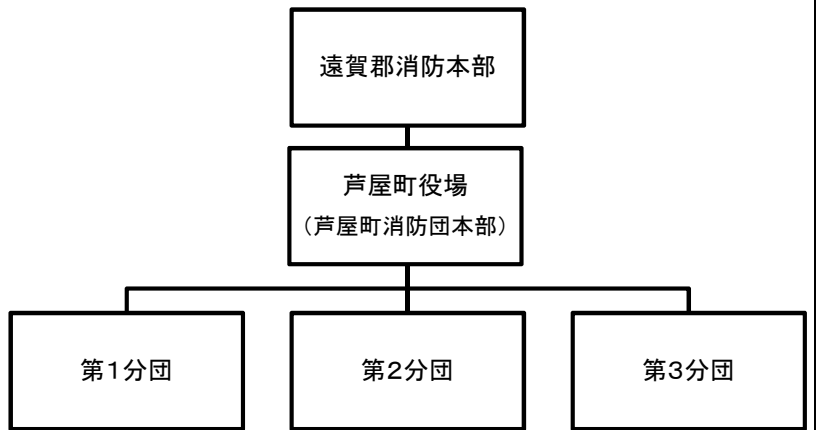


消防団の組織概要

令和3年4月1日現在

都道府県名	福岡県	所在地	〒807-0198		
市町村名	芦屋町		福岡県遠賀郡芦屋町幸町2番20号		
消防団事務所管	総務課	電話番号(直通)	093-223-3572	FAX	093-223-3927
消防団名	芦屋町消防団	メールアドレス	bousai@town.ashiya.lg.jp		

組織	分団数	3	分団	ホームページURL	
	うち機能別分団数	0	分団	SNSアカウント	
	方面隊数	0	隊		
	部数	0	部	【組織概要図】	
	班数	0	班		
団員数	条例定数	88	人		
	実員数	80	人		
	男性団員数	80	人		
	女性団員数	0	人		
	基本団員数	80	人		
	大規模災害団員数	0	人		
	その他の機能別団員数	0	人		
職業構成別団員数	国家公務員	0	人		
	地方公務員	4	人		
	都道府県職員	0	人		
	市区町村等職員	4	人		
	特殊法人等公務員に準ずる職員	1	人		
	農協職員	0	人		
	日本郵政グループ	0	人		
	その他	75	人		
	ポンプ	普通消防ポンプ自動車	3	台	
水槽付消防ポンプ自動車		1	台		
小型動力ポンプ付積載車		0	台		
小型動力ポンプ(車両に積載していないもの)		0	台		
手引き動力ポンプ		0	台		
消防団活動事例・PR等	芦屋町では、芦屋町を愛し、防災意欲の強い方々の消防団への入団を募集しています。消防団に興味のある方は、芦屋町役場総務課までお問合せください。				
	報酬	報酬額(階級:団員)	年額	83,800	円
	(参考)交付税単価(階級:団員)	年額	36,500	円	
出動手当	火災	3,800	円		
	風水害等の災害	3,800	円		
	(参考)交付税単価	7,000	円/回		



※1:「消防団の組織概要等の調査」による

※2: 出動手当について、出動1回あたりの手当の額を定めている場合はその額を記載している。

もっとも、手当の額は、出動区分(火災、風水害、警戒、訓練等)や支給単位(出動1回あたり、〇時間あたりなど)が市町村等によって異なることから、年額で〇円や一定時間以上で〇円等の定め方をしている場合は「☆」、火災出動に関する手当の額について定めがない場合は「-」と記載。

※3: 詳しくは、各市町村等のホームページ等を参照。