

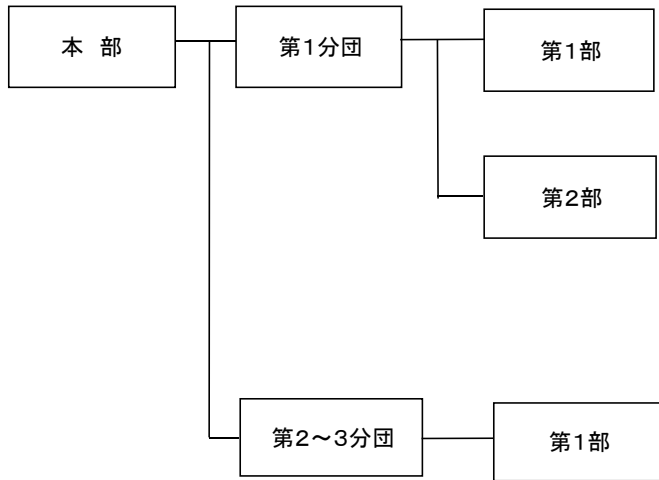


# 消防団の組織概要

令和3年4月1日現在

都道府県名	福岡県	所在地	〒822-1392		
市町村名	糸田町		福岡県田川郡糸田町1975-1		
消防団事務所管	糸田町	電話番号(直通)	0947-26-1232	FAX	0947-26-1651
消防団名	糸田町消防団	メールアドレス	<a href="mailto:bousai@town.itoda.lg.jp">bousai@town.itoda.lg.jp</a>		

組織	分団数	5	分団	ホームページURL	
	うち機能別分団数	0	分団	SNSアカウント	
	方面隊数	0	隊		
	部数	7	部	【組織概要図】	
	班数	18	班		
団員数	条例定数	120	人		
	実員数	102	人		
	男性団員数	102	人		
	女性団員数	0	人		
	基本団員数	102	人		
	大規模災害団員数	0	人		
	その他の機能別団員数	0	人		
	職業構成別団員数	国家公務員	0	人	
地方公務員		51	人		
都道府県職員		0	人		
市区町村等職員		51	人		
特殊法人等公務員に準ずる職員		4	人		
農協職員		2	人		
日本郵政グループ		1	人		
その他		46	人		
ポンプ	普通消防ポンプ自動車	4	台		
	水槽付消防ポンプ自動車	0	台		
	小型動力ポンプ付積載車	1	台		
	小型動力ポンプ(車両に積載していないもの)	0	台		
	手引き動力ポンプ	0	台		
消防団活動事例・PR等					
報酬	報酬額(階級:団員)	年額	18,000	円	
	(参考)交付税単価(階級:団員)	年額	36,500	円	
出動手当	火災	2,000	円		
	風水害等の災害	2,000	円		
	(参考)交付税単価	7,000	円/回		



※1:「消防団の組織概要等の調査」による  
 ※2: 出動手当について、出動1回あたりの手当の額を定めている場合はその額を記載している。  
 もっとも、手当の額は、出動区分(火災、風水害、警戒、訓練等)や支給単位(出動1回あたり、〇時間あたりなど)が市町村等によって異なることから、年額で〇円や一定時間以上で〇円等の定め方をしている場合は「☆」、火災出動に関する手当の額について定めがない場合は「-」と記載。  
 ※3: 詳しくは、各市町村等のホームページ等を参照。