

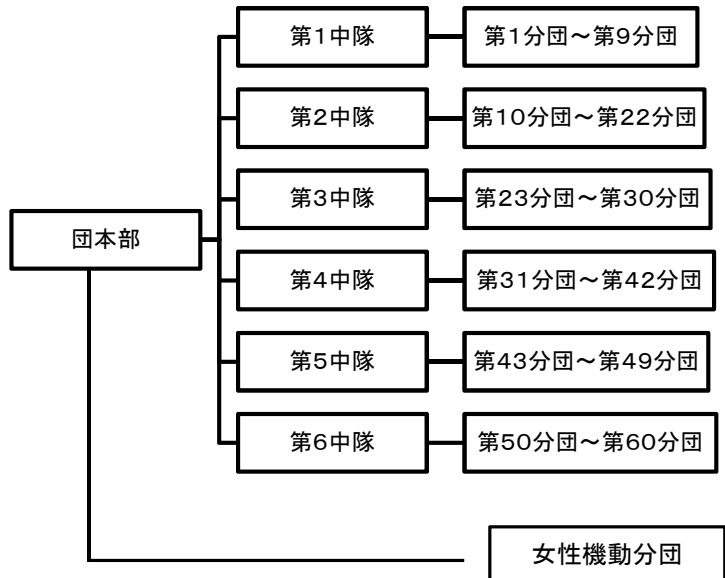


消防団の組織概要

令和3年4月1日現在

都道府県名	長崎県	所在地	〒857-0056		
市町村名	佐世保市		長崎県佐世保市平瀬町9-2		
消防団事務所管	佐世保市消防団総務課	電話番号(直通)	0956-23-9253	FAX	0956-22-5438
消防団名	佐世保市消防団	メールアドレス	syoubou@city.sasebo.lg.jp		

組織	分団数	61	分団	ホームページURL	https://www.city.sasebo.lg.jp/syoubou/syouboukyoku/top.html
	うち機能別分団数	0	分団	SNSアカウント	
	方面隊数	6	隊		
	部数	0	部		
	班数	0	班		
団員数	条例定数	1,920	人		
	実員数	1,605	人		
	男性団員数	1,573	人		
	女性団員数	32	人		
	基本団員数	1,605	人		
	大規模災害団員数	0	人		
	その他の機能別団員数	0	人		
職業構成別団員数	国家公務員	2	人		
	地方公務員	139	人		
	都道府県職員	6	人		
	市区町村等職員	133	人		
	特殊法人等公務員に準ずる職員	18	人		
	農協職員	0	人		
	日本郵政グループ	10	人		
その他	1,436	人			
ポンプ	普通消防ポンプ自動車	54	台		
	水槽付消防ポンプ自動車	2	台		
	小型動力ポンプ付積載車	39	台		
	小型動力ポンプ(車両に積載していないもの)	0	台		
	手引き動力ポンプ	0	台		
消防団活動事例・PR等					
報酬	報酬額(階級:団員)	年額	36,500	円	
	(参考)交付税単価(階級:団員)	年額	36,500	円	
出動手当	火災	5,600/4h超7,000	円		
	風水害等の災害	2,800/4h超7,000	円		
	(参考)交付税単価	7,000	円/回		



※1:「消防団の組織概要等の調査」による

※2:出動手当について、出動1回あたりの手当の額を定めている場合はその額を記載している。

もっとも、手当の額は、出動区分(火災、風水害、警戒、訓練等)や支給単位(出動1回あたり、〇時間あたりなど)が市町村等によって異なることから、年額で〇円や一定時間以上で〇円等の定め方をしている場合は「☆」、火災出動に関する手当の額について定めがない場合は「-」と記載。

※3:詳しくは、各市町村等のホームページ等を参照。