

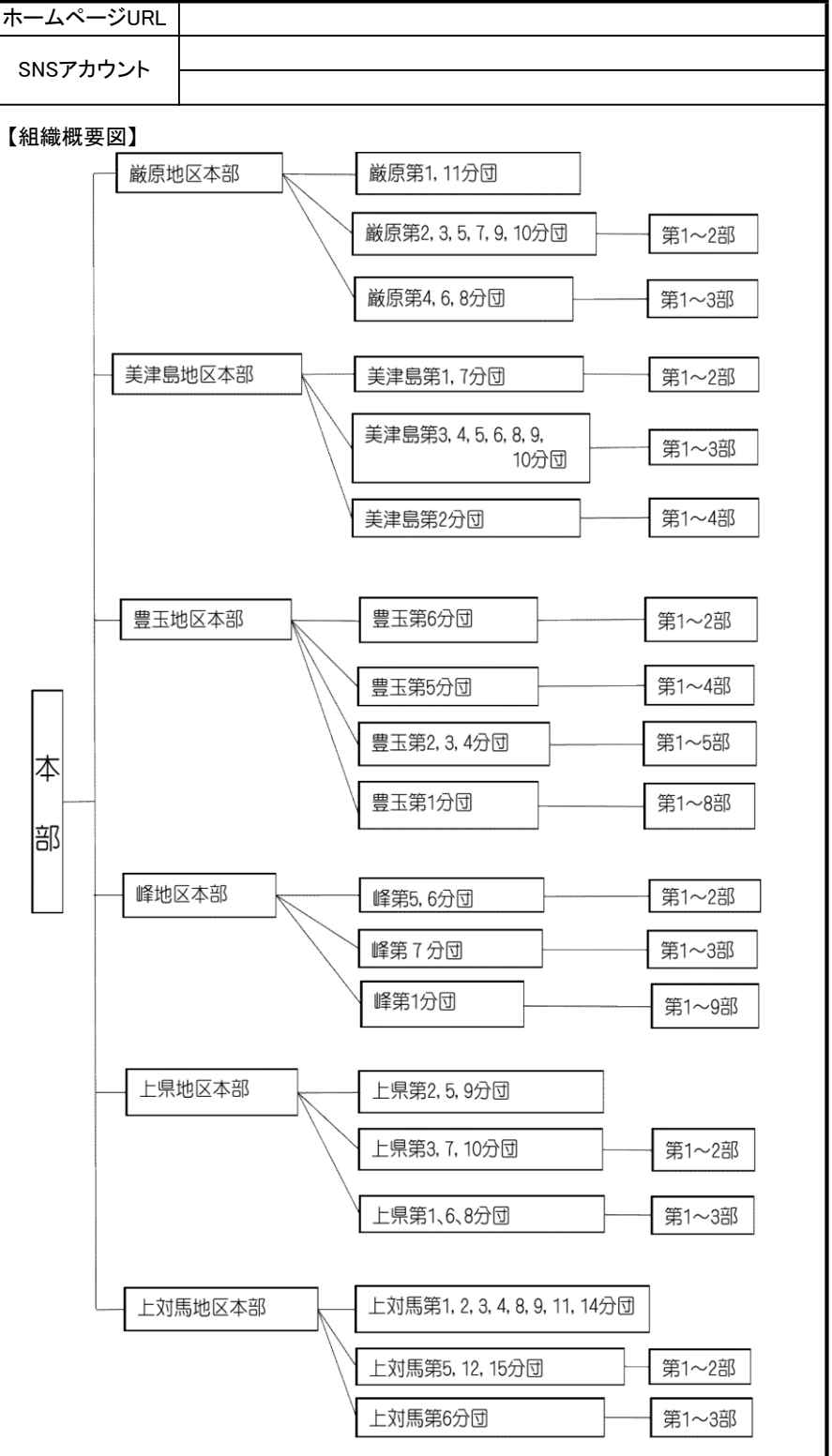


# 消防団の組織概要

令和3年4月1日現在

都道府県名	長崎県	所在地	〒817-0005		
市町村名	対馬市	所在地	長崎県対馬市厳原町棧原52番地2		
消防団事務所管	対馬市消防本部 総務課	電話番号(直通)	0920-52-0119	FAX	0920-52-1194
消防団名	対馬市消防団	メールアドレス	syouboudan@city-tsushima.jp		

組織	分団数	52	分団
	うち機能別分団数	0	分団
	方面隊数	0	隊
	部数	119	部
	班数	0	班
団員数	条例定数	1,600	人
	実員数	1,460	人
	男性団員数	1,453	人
	女性団員数	7	人
	基本団員数	1,269	人
	大規模災害団員数	0	人
	その他の機能別団員数	191	人
職業構成別団員数	国家公務員	2	人
	地方公務員	151	人
	都道府県職員	3	人
	市区町村等職員	148	人
	特殊法人等公務員に準ずる職員	34	人
	農協職員	17	人
	日本郵政グループ	40	人
その他	1,233	人	
ポンプ	普通消防ポンプ自動車	22	台
	水槽付消防ポンプ自動車	0	台
	小型動力ポンプ付積載車	109	台
	小型動力ポンプ(車両に積載していないもの)	0	台
	手引き動力ポンプ	0	台
消防団活動事例・PR等			
報酬	報酬額(階級:団員)	年額	18,000 円
	(参考)交付税単価(階級:団員)	年額	36,500 円
出動手当	火災	2,000~4,000	円
	風水害等の災害	1,000~4,000	円
	(参考)交付税単価	7,000	円/回



※1:「消防団の組織概要等の調査」による

※2:出動手当について、出動1回あたりの手当の額を定めている場合はその額を記載している。

もともと、手当の額は、出動区分(火災、風水害、警戒、訓練等)や支給単位(出動1回あたり、〇時間あたりなど)が市町村等によって異なることから、年額で〇円や一定時間以上で〇円等の定め方をしている場合は「☆」、火災出動に関する手当の額について定めがない場合は「-」と記載。

※3:詳しくは、各市町村等のホームページ等を参照。