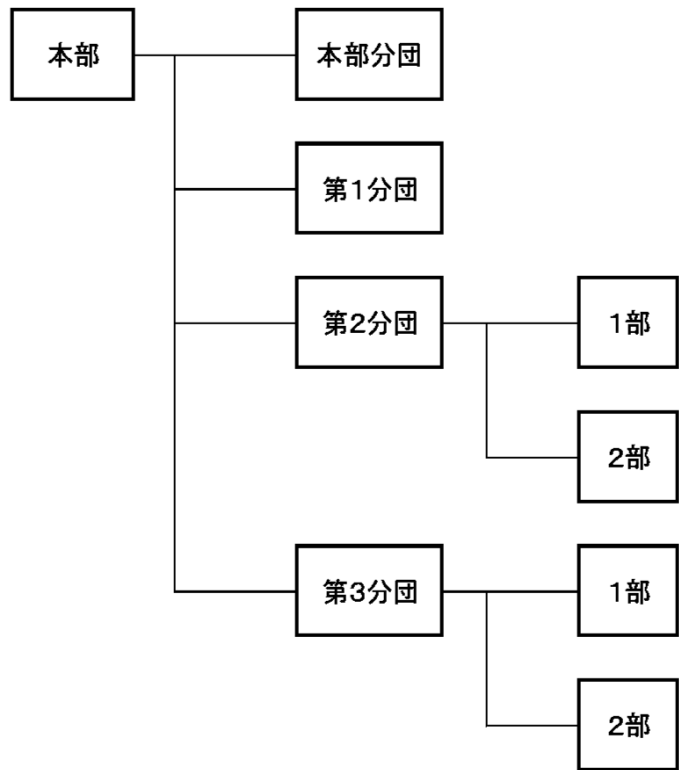




消防団の組織概要

都道府県名	熊本県	所在地	〒868-0201		
市町村名	五木村		熊本県球磨郡五木村甲2672-7		
消防団事務所管	総務課防災係	電話番号(直通)	0966-37-2211	FAX	0966-37-2215
消防団名	五木村消防団	メールアドレス	m-kuroki@vill.itsuki.lg.jp		

組織	分団数	4	分団	ホームページURL	http://www.vill.itsuki.lg.jp/
	うち機能別分団数	0	分団	SNSアカウント	
	方面隊数	0	隊		
	部数	4	部	【組織概要図】	
	班数	0	班		
団員数	条例定数	130	人		
	実員数	93	人		
	男性団員数	90	人		
	女性団員数	3	人		
	基本団員数	78	人		
	大規模災害団員数	0	人		
	その他の機能別団員数	15	人		
職業構成別団員数	国家公務員	1	人		
	地方公務員	24	人		
	都道府県職員	0	人		
	市区町村等職員	24	人		
	特殊法人等公務員に準ずる職員	24	人		
	農協職員	1	人		
	日本郵政グループ	0	人		
	その他	44	人		
ポンプ	普通消防ポンプ自動車	0	台		
	水槽付消防ポンプ自動車	0	台		
	小型動力ポンプ付積載車	6	台		
	小型動力ポンプ(車両に積載していないもの)	1	台		
	手引き動力ポンプ	0	台		
消防団活動事例・PR等					
報酬	報酬額(階級:団員)	年額	32,000	円	
	(参考)交付税単価(階級:団員)	年額	36,500	円	
出動手当	火災	0	円		
	風水害等の災害	0	円		
	(参考)交付税単価	7,000	円/回		



※1:「消防団の組織概要等の調査」による

※2: 出動手当について、出動1回あたりの手当の額を定めている場合はその額を記載している。

もっとも、手当の額は、出動区分(火災、風水害、警戒、訓練等)や支給単位(出動1回あたり、〇時間あたりなど)が市町村等によって異なることから、年額で〇円や一定時間以上で〇円等の定め方をしている場合は「☆」、火災出動に関する手当の額について定めがない場合は「-」と記載。

※3: 詳しくは、各市町村等のホームページ等を参照。