

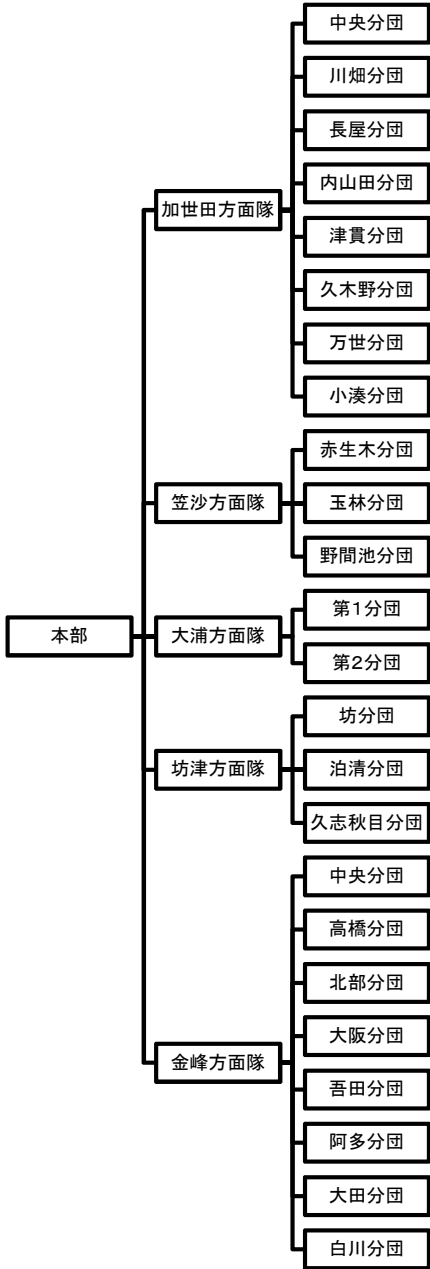


消防団の組織概要

令和3年4月1日現在

| | | | | | |
|---------|----------------------|----------|----------------------------------------------------------------------------------------------|-----|--------------|
| 都道府県名 | 鹿児島県 | 所在地 | 〒897-0031 | | |
| 市町村名 | 南さつま市 | | 鹿児島県南さつま市加世田東本町24番地 | | |
| 消防団事務所管 | 南さつま市消防本部消防総務課庶務消防団係 | 電話番号(直通) | 0993-53-5070 | FAX | 0993-52-3043 |
| 消防団名 | 南さつま市消防団 | メールアドレス | e_sbsoumus@city.minamisatsuma.lg.jp | | |

| | | | | | | |
|----------------|-----------------------|-------|--------|-----------|--------------------------------------|--|
| 組織 | 分団数 | 25 | 分団 | ホームページURL | http://www.city.minamisatsuma.lg.jp/ | |
| | うち機能別分団数 | 0 | 分団 | SNSアカウント | | |
| | 方面隊数 | 5 | 隊 | | | |
| | 部数 | 0 | 部 | | | |
| | 班数 | 0 | 班 | | | |
| 団員数 | 条例定数 | 667 | 人 | 【組織概要図】 | | |
| | 実員数 | 630 | 人 | | | |
| | 男性団員数 | 619 | 人 | | | |
| | 女性団員数 | 11 | 人 | | | |
| | 基本団員数 | 630 | 人 | | | |
| | 大規模災害団員数 | 0 | 人 | | | |
| | その他の機能別団員数 | 0 | 人 | | | |
| | 職業構成別団員数 | | | | | |
| 国家公務員 | 0 | 人 | | | | |
| 地方公務員 | 117 | 人 | | | | |
| 都道府県職員 | 0 | 人 | | | | |
| 市区町村等職員 | 117 | 人 | | | | |
| 特殊法人等公務員に準ずる職員 | 41 | 人 | | | | |
| 農協職員 | 33 | 人 | | | | |
| 日本郵政グループ | 8 | 人 | | | | |
| その他 | 464 | 人 | | | | |
| ポンプ | 普通消防ポンプ自動車 | 21 | 台 | | | |
| | 水槽付消防ポンプ自動車 | 0 | 台 | | | |
| | 小型動力ポンプ付積載車 | 37 | 台 | | | |
| | 小型動力ポンプ(車両に積載していないもの) | 5 | 台 | | | |
| | 手引き動力ポンプ | 0 | 台 | | | |
| 消防団活動事例・PR等 | | | | | | |
| 報酬 | 報酬額(階級:団員) | 年額 | 40,000 | 円 | | |
| | (参考)交付税単価(階級:団員) | 年額 | 36,500 | 円 | | |
| 出動手当 | 火災 | 5,100 | 円 | | | |
| | 風水害等の災害 | 5,100 | 円 | | | |
| | (参考)交付税単価 | 7,000 | 円/回 | | | |



※1:「消防団の組織概要等の調査」による

※2: 出動手当について、出動1回あたりの手当の額を定めている場合はその額を記載している。

もっとも、手当の額は、出動区分(火災、風水害、警戒、訓練等)や支給単位(出動1回あたり、○時間あたりなど)が市町村等によって異なることから、年額で○円や一定時間以上で○円等の定め方をしている場合は「☆」、火災出動に関する手当の額について定めがない場合は「-」と記載。

※3: 詳しくは、各市町村等のホームページ等を参照。