

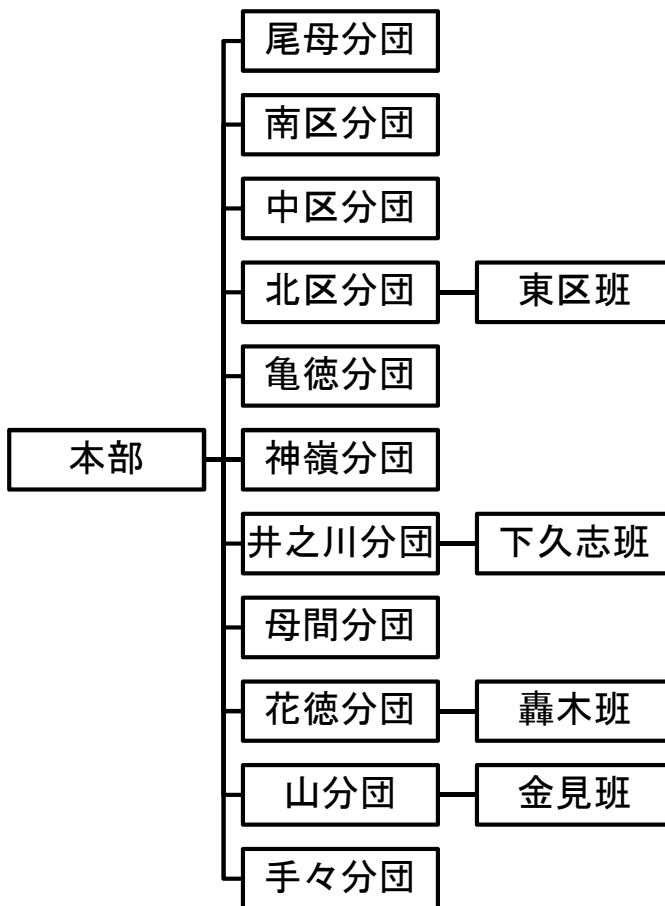


消防団の組織概要

令和3年4月1日現在

都道府県名	鹿児島県	所在地	891-7101		
市町村名	徳之島町		徳之島町亀津		
消防団事務所管	総務課	電話番号(直通)	0997-82-1111	FAX	0997-82-1101
消防団名	徳之島町消防団	メールアドレス	soumu@town.tokunoshima.lg.jp		

組織	分団数	11	分団	ホームページURL	
	うち機能別分団数	0	分団	SNSアカウント	
	方面隊数	0	隊		
	部数	0	部	【組織概要図】	
班数	3	班			
団員数	条例定数	161	人		
	実員数	143	人		
	男性団員数	135	人		
	女性団員数	8	人		
	基本団員数	143	人		
	大規模災害団員数	0	人		
	その他の機能別団員数	0	人		
職業構成別団員数	国家公務員	6	人		
	地方公務員	18	人		
	都道府県職員	0	人		
	市区町村等職員	18	人		
	特殊法人等公務員に準ずる職員	6	人		
	農協職員	6	人		
	日本郵政グループ	6	人		
	その他	107	人		
ポンプ	普通消防ポンプ自動車	1	台		
	水槽付消防ポンプ自動車	5	台		
	小型動力ポンプ	小型動力ポンプ付積載車	11	台	
		小型動力ポンプ(車両に積載していないもの)		台	
		手引き動力ポンプ		台	
消防団活動事例・PR等					
報酬	報酬額(階級:団員)	年額	34,000	円	
	(参考)交付税単価(階級:団員)	年額	36,500	円	
出動手当	火災	3,000	円		
	風水害等の災害	3,000	円		
	(参考)交付税単価	7,000	円/回		



※1: 「消防団の組織概要等の調査」による
 ※2: 出動手当について、出動1回あたりの手当の額を定めている場合はその額を記載している。
 もっとも、手当の額は、出動区分(火災、風水害、警戒、訓練等)や支給単位(出動1回あたり、〇時間あたりなど)が市町村等によって異なることから、年額で〇円や一定時間以上で〇円等の定め方をしている場合は「☆」、火災出動に関する手当の額について定めがない場合は「-」と記載。
 ※3: 詳しくは、各市町村等のホームページ等を参照。