



消防団の組織概要

令和5年4月1日現在

都道府県名	埼玉県	所在地	〒355-0354		
市町村名	ときがわ町		埼玉県比企郡ときがわ町番匠385-1		
消防団事務所管	比企広域消防本部 小川消防署ときがわ分署 消防係	電話番号(直通)	0493-65-1531	FAX	0493-65-4697
消防団名	ときがわ消防団	メールアドレス	mail@hiki-saitama.jp		

組織	分団数	3	分団	ホームページURL	http://www.hiki-saitama.jp/119/
	うち機能別分団数	0	分団	SNSアカウント	https://www.youtube.com/channel/UC35Hatd-Aw-7EKN7_XDTJ0g
	方面隊数	0	隊		
	部数	7	部	消防団活動事例・PR等	
班数	0	班			

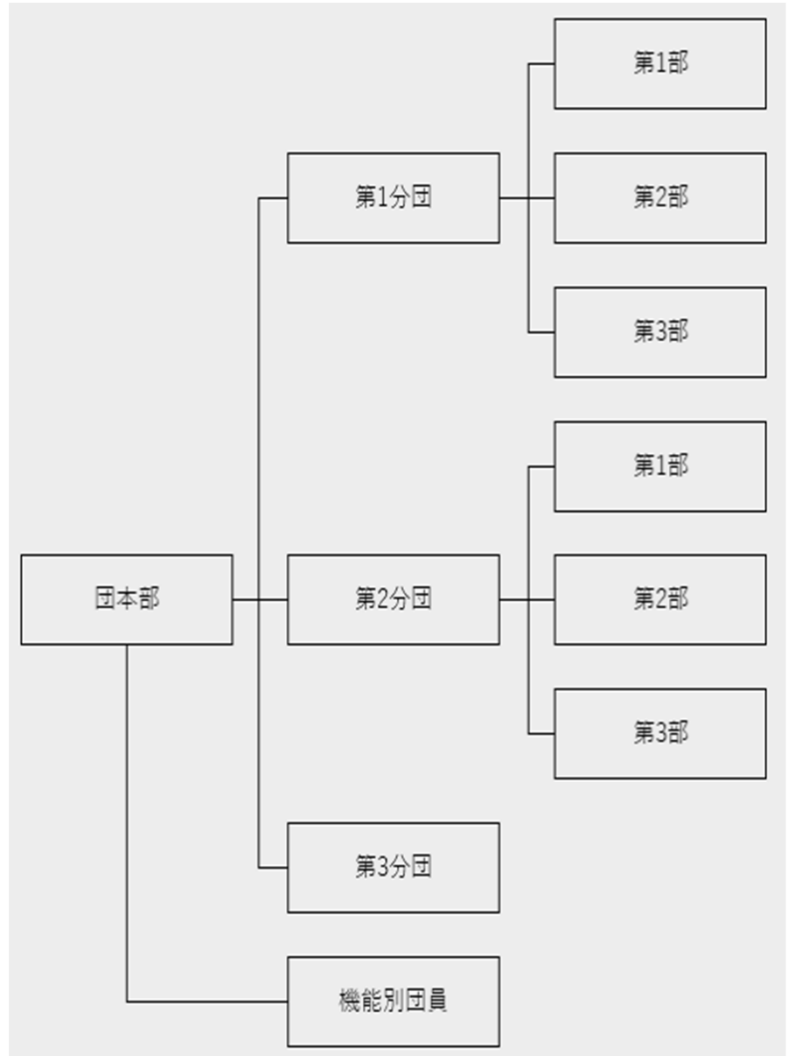
団員数	条例定数	145	人
	実員数	121	人
	男性団員数	114	人
	女性団員数	7	人
	基本団員数	113	人
	大規模災害団員数	8	人
	その他の機能別団員数	0	人

職業構成別団員数	国家公務員	0	人
	地方公務員	50	人
	都道府県職員	0	人
	市区町村等職員	50	人
	特殊法人等公務員に準ずる職員	1	人
	農協職員	1	人
	日本郵政グループ	0	人
	その他	70	人

ポンプ	普通消防ポンプ自動車	5	台	
	水槽付消防ポンプ自動車	2	台	
	小型動力ポンプ	小型動力ポンプ付積載車	1	台
		小型動力ポンプ(車両に積載していないもの)	2	台
	手引き動力ポンプ	0	台	

年額報酬	報酬額(階級:団員)	年額	75,000	円
	(参考)交付税単価(階級:団員)	年額	36,500	円

出動報酬	火災	8,000	円
	風水害等の災害	8,000	円



※1:「消防団の組織概要等の調査」による

※2:「年額報酬」「出動報酬」の額は、令和5年4月1日現在の条例で定める額。

「出動報酬」については、日額で定めがある場合は最大額を記載。一方、日額で定めていない場合は8時間の出動に換算した額を記載。定めがない場合又は年額支給の場合には「-」と記載。

※3:詳しくは、各市町村等のホームページ等を参照。