



# 消防団の組織概要

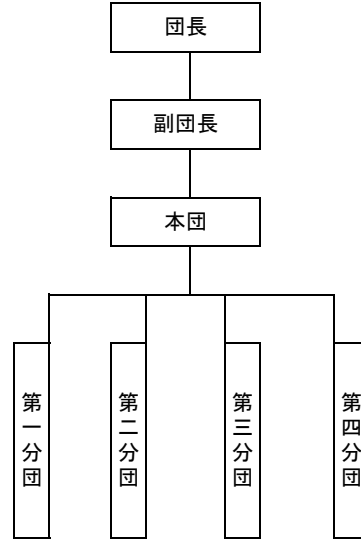
令和5年4月1日現在

都道府県名	福島県	所在地	〒979-1201		
市町村名	川内村		福島県双葉郡川内村大字早渡11-24		
消防団事務所管	川内村 住民課	電話番号(直通)	0240-38-2113	FAX	0240-38-2116
消防団名	川内村消防団	メールアドレス	<a href="mailto:juumin@vill.kawauchi.lg.jp">juumin@vill.kawauchi.lg.jp</a>		

組織	分団数	5	分団	ホームページURL	<a href="http://www.kawauchimura.jp">http://www.kawauchimura.jp</a>
	うち機能別分団数	0	分団	SNSアカウント	
	方面隊数	0	隊		
	部数	0	部	消防団活動事例・PR等	消防団組織再編を行い、平成30年度から10の分団から4の分団になり、令和2年度から機能別消防団員制度を導入した。
	班数	0	班		

団員数	条例定数	135	人
	実員数	80	人
	男性団員数	80	人
	女性団員数	0	人
	基本団員数	69	人
	大規模災害団員数	0	人
	その他の機能別団員数	11	人

【組織概要図】



職業構成別団員数	国家公務員	0	人
	地方公務員	27	人
	都道府県職員	1	人
	市区町村等職員	26	人
	特殊法人等公務員に準ずる職員	1	人
	農協職員	1	人
	日本郵政グループ	0	人
	その他	52	人

ポンプ	普通消防ポンプ自動車	2	台	
	水槽付消防ポンプ自動車	2	台	
	小型動力ポンプ	小型動力ポンプ付積載車	8	台
		小型動力ポンプ(車両に積載していないもの)	2	台
		手引き動力ポンプ	0	台

年額報酬	報酬額(階級:団員)	年額	36,500	円
	(参考)交付税単価(階級:団員)	年額	36,500	円

出勤報酬	火災	8,000	円
	風水害等の災害	8,000	円

※1:「消防団の組織概要等の調査」による

※2:「年額報酬」「出勤報酬」の額は、令和5年4月1日現在の条例で定める額。

「出勤報酬」については、日額で定めがある場合は最大額を記載。一方、日額で定めていない場合は8時間の出勤に換算した額を記載。定めがない場合又は年額支給の場合には「-」と記載。

※3:詳しくは、各市町村等のホームページ等を参照。