

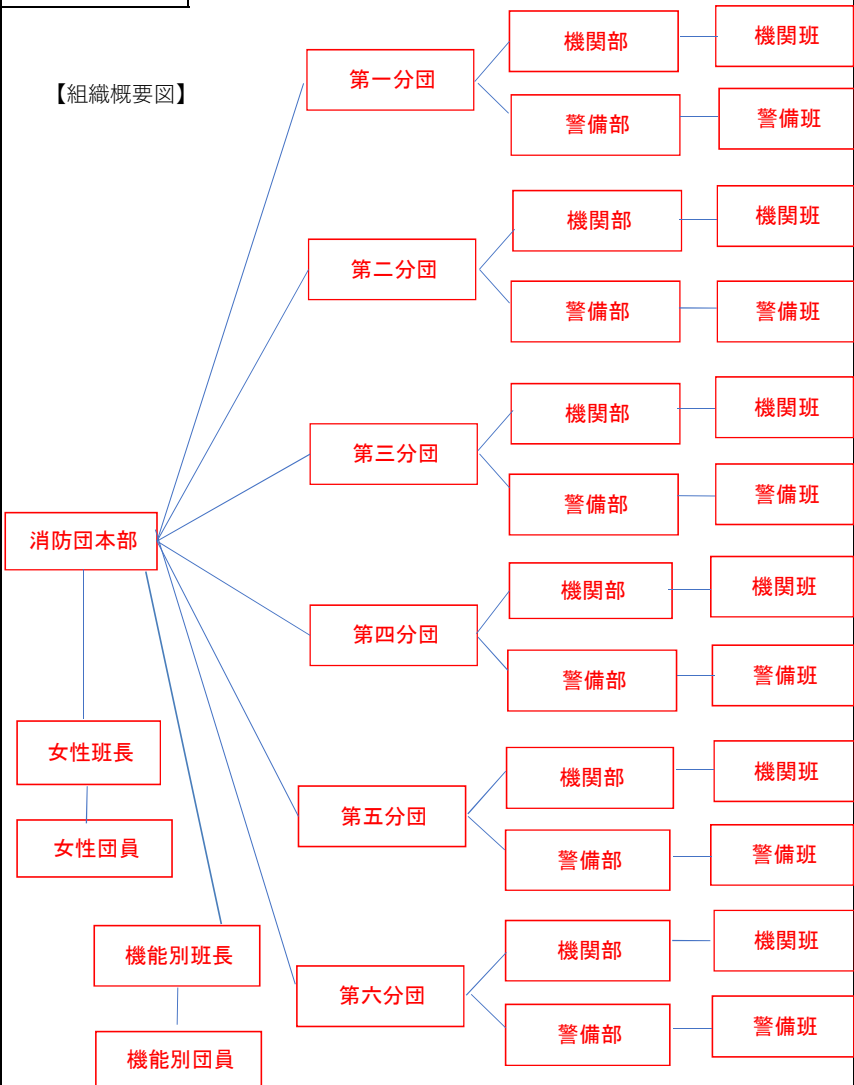


消防団の組織概要

令和5年4月1日現在

都道府県名	愛知県	所在地	〒481-8531		
市町村名	北名古屋市		愛知県北名古屋市西之保清水田15番地		
消防団事務所管	北名古屋市役所防災環境部 防災交通課	電話番号(直通)	0568-22-1111	FAX	0568-26-4100
消防団名	北名古屋市消防団	メールアドレス	bosai@city.kitanagoya.lg.jp		

組織	分団数	6	分団	ホームページURL	http://www.city.kitanagoya.lg.jp					
	うち機能別分団数	0	分団	SNSアカウント						
	方面隊数	0	隊							
	部数	0	部	消防団活動事例・PR等						
班数	0	班								
団員数	条例定数	210	人	【組織概要図】						
	実員数	144	人							
	男性団員数	131	人							
	女性団員数	13	人							
	基本団員数	144	人							
	大規模災害団員数	0	人							
	その他の機能別団員数	0	人							
職業構成別団員数	国家公務員	0	人		消防団本部					
	地方公務員	30	人							
	都道府県職員	0	人							
	市区町村等職員	30	人							
	特殊法人等公務員に準ずる職員	6	人							
	農協職員	1	人							
	日本郵政グループ	0	人							
	その他	108	人							
ポンプ	普通消防ポンプ自動車	4	台	女性班長						
	水槽付消防ポンプ自動車	0	台			女性団員				
	小型動力ポンプ付積載車	2	台				機能別班長			
	小型動力ポンプ(車両に積載していないもの)	0	台					機能別団員		
	手引き動力ポンプ	0	台							
年額報酬	報酬額(階級:団員)	年額	36,500	円						
	(参考)交付税単価(階級:団員)	年額	36,500	円						
出動報酬	火災	8,000	円							
	風水害等の災害	8,000	円							



※1:「消防団の組織概要等の調査」による

※2:「年額報酬」「出動報酬」の額は、令和5年4月1日現在の条例で定める額。「出動報酬」については、日額で定めがある場合は最大額を記載。一方、日額で定めていない場合は8時間の出動に換算した額を記載。定めがない場合又は年額支給の場合には「-」と記載。

※3:詳しくは、各市町村等のホームページ等を参照。