

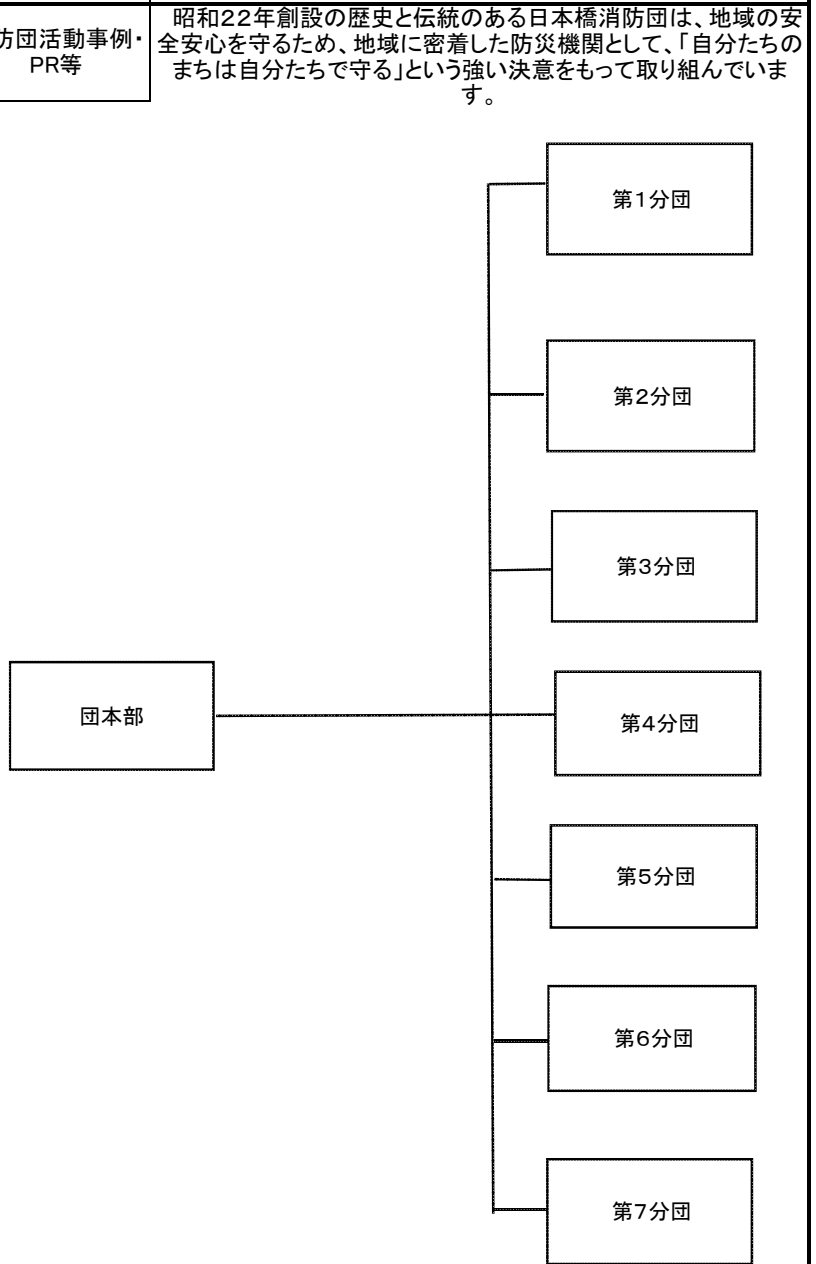


消防団の組織概要

令和5年4月1日現在

都道府県名	東京都	所在地	〒103-0026		
市町村名	中央区		東京都中央区日本橋兜町14-12		
消防団事務所管	日本橋消防署警防課	電話番号(直通)	03-3666-0119	FAX	03-3661-1667
消防団名	日本橋消防団	メールアドレス	nihonbasi@tfd.metro.tokyo.jp		

組織	分団数	7	分団	ホームページURL	
	うち機能別分団数	0	分団	SNSアカウント	
	方面隊数	0	隊		
	部数	0	部	消防団活動事例・PR等	昭和22年創設の歴史と伝統のある日本橋消防団は、地域の安全安心を守るため、地域に密着した防災機関として、「自分たちのまちは自分たちで守る」という強い決意をもって取り組んでいます。
	班数	0	班		
団員数	条例定数	150	人		
	実員数	147	人		
	男性団員数	130	人		
	女性団員数	17	人		
	基本団員数	145	人		
	大規模災害団員数	2	人		
	その他の機能別団員数	0	人		
職業構成別団員数	国家公務員	0	人		
	地方公務員	3	人		
	都道府県職員	0	人		
	市区町村等職員	3	人		
	特殊法人等公務員に準ずる職員	0	人		
	農協職員	0	人		
	日本郵政グループ	2	人		
	その他	142	人		
ポンプ	普通消防ポンプ自動車	0	台		
	水槽付消防ポンプ自動車	0	台		
	小型動力ポンプ付積載車	3	台		
	小型動力ポンプ(車両に積載していないもの)	4	台		
	手引き動力ポンプ	7	台		
年額報酬	報酬額(階級:団員)	年額	42,500	円	
	(参考)交付税単価(階級:団員)	年額	36,500	円	
出動報酬	火災	8,000	円		
	風水害等の災害	8,000	円		



※1:「消防団の組織概要等の調査」による

※2:「年額報酬」「出動報酬」の額は、令和5年4月1日現在の条例で定める額。

「出動報酬」については、日額で定めがある場合は最大額を記載。一方、日額で定めていない場合は8時間の出動に換算した額を記載。

定めがない場合又は年額支給の場合には「-」と記載。

※3:詳しくは、各市町村等のホームページ等を参照。