

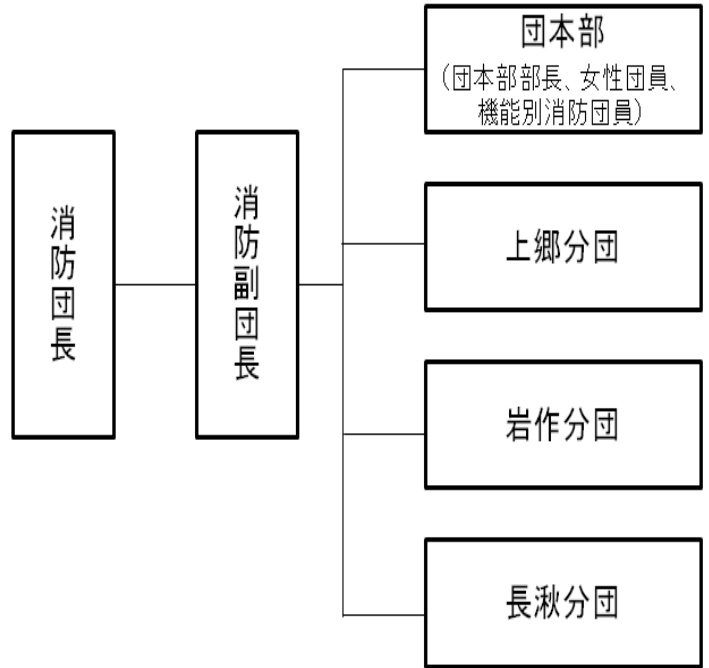


消防団の組織概要

令和5年4月1日現在

都道府県名	愛知県	所在地	〒480-1196		
市町村名	長久手市		愛知県長久手市岩作城の内60-1		
消防団事務所管	長久手市役所くらし文化部安心安全課	電話番号(直通)	0561-56-0611	FAX	0561-63-6585
消防団名	長久手市消防団	メールアドレス	anshin@nagakute.aichi.jp		

組織	分団数	3	分団	ホームページURL	https://www.city.nagakute.lg.jp/kurashi_tetsuzuki/anzen_anshin/3/2/1/index.html
	うち機能別分団数	0	分団	SNSアカウント	
	方面隊数	0	隊		
	部数	0	部	消防団活動事例・PR等	<p>長久手市は、名古屋市の東部に隣接し、愛知万博(2005年)以降、急速に発展し、大型商業施設や愛・地球博記念公園を活用したジブリパークなど、都市部と農村部が混ざり合った多様な交流を生み出す街として発展しています。</p> <p>長久手市消防団は、上郷分団、岩作分団、長湫分団の3分団で構成され、団本部部長(各分団3名)と女性消防団員(ポビーズ)、機能別消防団員が団本部として活動しています。定期訓練や操法訓練、広報活動など積極的に取り組んでいます。</p>
	班数	0	班		
団員数	条例定数	160	人		
	実員数	116	人		
	男性団員数	107	人		
	女性団員数	9	人		
	基本団員数	107	人		
	大規模災害団員数	0	人		
	その他の機能別団員数	9	人		
職業構成別団員数	国家公務員	0	人		
	地方公務員	24	人		
	都道府県職員	0	人		
	市区町村等職員	24	人		
	特殊法人等公務員に準ずる職員	2	人		
	農協職員	1	人		
	日本郵政グループ	1	人		
	その他	89	人		
ポンプ	普通消防ポンプ自動車	4	台		
	水槽付消防ポンプ自動車	0	台		
	小型動力ポンプ	小型動力ポンプ付積載車	5	台	
		小型動力ポンプ(車両に積載していないもの)	1	台	
		手引き動力ポンプ	0	台	
年額報酬	報酬額(階級:団員)	年額	37,000	円	
	(参考)交付税単価(階級:団員)	年額	36,500	円	
出動報酬	火災	8,000	円		
	風水害等の災害	8,000	円		



※1:「消防団の組織概要等の調査」による

※2:「年額報酬」「出動報酬」の額は、令和5年4月1日現在の条例で定める額。

「出動報酬」については、日額で定めがある場合は最大額を記載。一方、日額で定めていない場合は8時間の出動に換算した額を記載。定めがない場合又は年額支給の場合には「-」と記載。

※3:詳しくは、各市町村等のホームページ等を参照。