



# 消防団の組織概要

令和5年4月1日現在

都道府県名	埼玉県	所在地	〒345-8502		
市町村名	杉戸町		埼玉県北葛飾郡杉戸町清地2-9-29		
消防団事務所管	杉戸町危機管理課	電話番号(直通)	0480-33-1599	FAX	0480-33-4550
消防団名	杉戸町消防団	メールアドレス	kikikanri@town.sugito.lg.jp		

組織	分団数	8	分団	ホームページURL	<a href="https://www.town.sugito.lg.jp/">https://www.town.sugito.lg.jp/</a>
	うち機能別分団数	0	分団	SNSアカウント	
	方面隊数	0	隊		
	部数	0	部	消防団活動事例・PR等	
	班数	0	班		

団員数	条例定数	134	人
	実員数	115	人
	男性団員数	108	人
	女性団員数	7	人
	基本団員数	115	人
	大規模災害団員数	0	人
	その他の機能別団員数	0	人

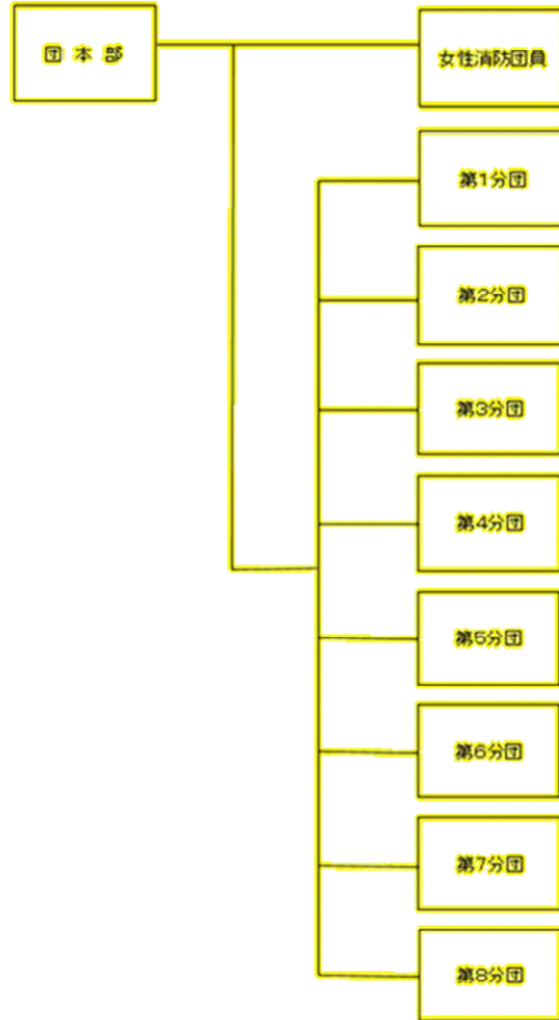
職業構成別団員数	国家公務員	0	人
	地方公務員	9	人
	都道府県職員	0	人
	市区町村等職員	9	人
	特殊法人等公務員に準ずる職員	3	人
	農協職員	3	人
	日本郵政グループ	0	人
	その他	103	人

ポンプ	普通消防ポンプ自動車	8	台	
	水槽付消防ポンプ自動車	0	台	
	小型動力ポンプ	小型動力ポンプ付積載車	0	台
		小型動力ポンプ(車両に積載していないもの)	8	台
		手引き動力ポンプ	0	台

年額報酬	報酬額(階級:団員)	年額	71,400	円
	(参考)交付税単価(階級:団員)	年額	36,500	円

出動報酬	火災	8,000	円
	風水害等の災害	8,000	円

【組織概要図】



※1:「消防団の組織概要等の調査」による

※2:「年額報酬」「出動報酬」の額は、令和5年4月1日現在の条例で定める額。

「出動報酬」については、日額で定めがある場合は最大額を記載。一方、日額で定めていない場合は8時間の出動に換算した額を記載。定めがない場合又は年額支給の場合には「-」と記載。

※3:詳しくは、各市町村等のホームページ等を参照。