



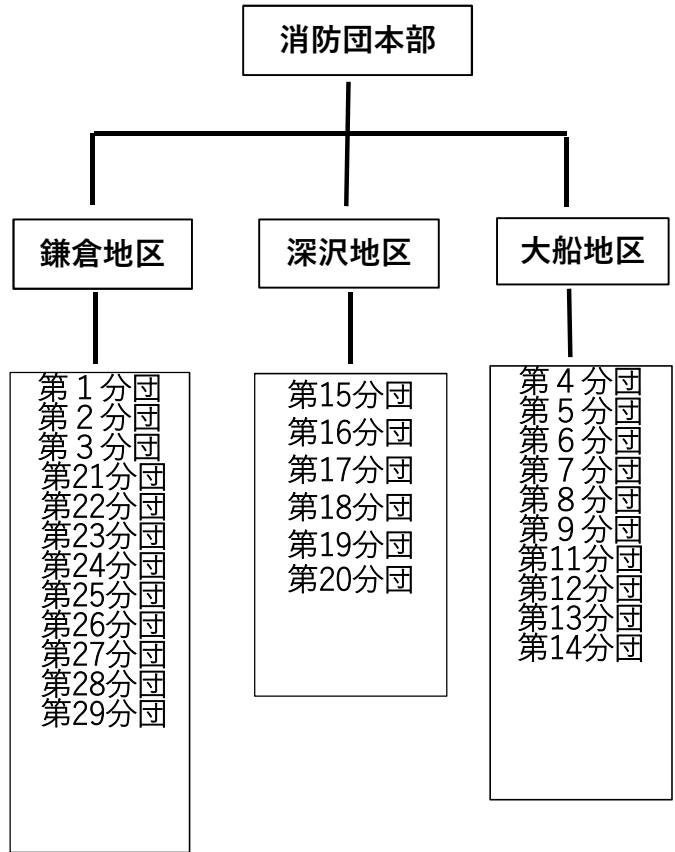
消防団の組織概要

令和5年4月1日現在

都道府県名	神奈川県	所在地	〒250-0192		
市町村名	鎌倉市		鎌倉市大船3-5-10		
消防団事務所管	鎌倉市消防本部消防総務課	電話番号(直通)	0467-44-0985	FAX	0467-45-6665
消防団名	鎌倉市消防団	メールアドレス	syobodan@city.kamakura.kanagawa.jp		

組織	分団数	28	分団	ホームページURL	https://www.city.kamakura.kanagawa.jp/fd-soumu/syouboudann.html
	うち機能別分団数	0	分団	SNSアカウント	Twitter @kamakura_anan
	方面隊数	0	隊		
	部数	0	部	消防団活動事例・PR等	
	班数	0	班		

団員数	条例定数	440	人
	実員数	393	人
	男性団員数	387	人
	女性団員数	6	人
	基本団員数	393	人
	大規模災害団員数	0	人
	その他の機能別団員数	0	人



職業構成別団員数	国家公務員	1	人
	地方公務員	8	人
	都道府県職員	2	人
	市区町村等職員	6	人
	特殊法人等公務員に準ずる職員	1	人
	農協職員	0	人
	日本郵政グループ	0	人
	その他	383	人

ポンプ	普通消防ポンプ自動車	0	台
	水槽付消防ポンプ自動車	0	台
	小型動力ポンプ付積載車	28	台
	小型動力ポンプ(車両に積載していないもの)	0	台
	手引き動力ポンプ	0	台

年額報酬	報酬額(階級:団員)	年額	36,600	円
	(参考)交付税単価(階級:団員)	年額	36,500	円

出動報酬	火災	8,000	円
	風水害等の災害	8,000	円

※1:「消防団の組織概要等の調査」による

※2:「年額報酬」「出動報酬」の額は、令和5年4月1日現在の条例で定める額。

「出動報酬」については、日額で定めがある場合は最大額を記載。一方、日額で定めていない場合は8時間の出動に換算した額を記載。定めがない場合又は年額支給の場合には「-」と記載。

※3:詳しくは、各市町村等のホームページ等を参照。