



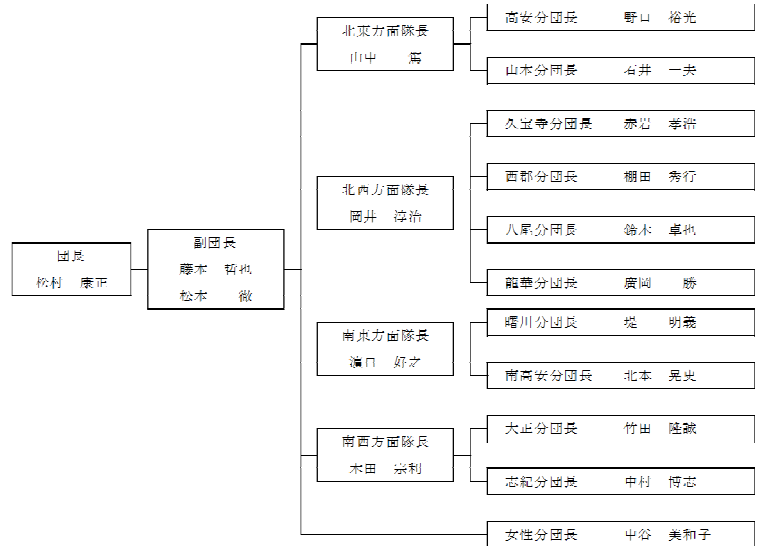
消防団の組織概要

令和5年4月1日現在

都道府県名	大阪府	所在地	〒581-0017		
市町村名	八尾市	所在地	大阪府八尾市高美町5丁目3番4号		
消防団事務所管	八尾市消防本部警防課消防団係	電話番号(直通)	072-992-2546	FAX	072-992-7722
消防団名	八尾市消防団	メールアドレス	keibouka@city.yao.lg.jp		

組織	分団数	11	分団	ホームページURL	https://www.city.yao.osaka.jp/
	うち機能別分団数	0	分団	SNSアカウント	
	方面隊数	4	隊		
	部数	23	部	消防団活動事例・PR等	
班数	0	班			

団員数	条例定数	290	人
	実員数	289	人
	男性団員数	280	人
	女性団員数	9	人
	基本団員数	289	人
	大規模災害団員数	0	人
	その他の機能別団員数	0	人



職業構成別団員数	国家公務員	0	人
	地方公務員	7	人
	都道府県職員	1	人
	市区町村等職員	6	人
	特殊法人等公務員に準ずる職員	11	人
	農協職員	3	人
	日本郵政グループ	4	人
	その他	267	人

ポンプ	普通消防ポンプ自動車	0	台	
	水槽付消防ポンプ自動車	0	台	
	小型動力ポンプ	小型動力ポンプ付積載車	23	台
		小型動力ポンプ(車両に積載していないもの)	9	台
		手引き動力ポンプ	0	台

年額報酬	報酬額(階級:団員)	年額	36,500	円
	(参考)交付税単価(階級:団員)	年額	36,500	円

出動報酬	火災	8,000	円
	風水害等の災害	8,000	円

団員の配置状況

	団長	副団長	分団長	副分団長	部長	班長	団員	合計	
団本部	1	2	4					7	
久宝寺分団		(1)	1	1	1	2	8	13	
西部分団			1	1	1	2	8	13	
八尾分団			1	1	1	2	5	10	
龍華分団			1	1	1	2	6	11	
大正分団		(1)	1	2	3	4	13	23	
曙川分団		(1)	1	1	1	3	13	19	
南高安分団			1	3	3	12	30	49	
高安分団		(1)	1	4	3	9	18	35	
山本分団			1	4	4	8	32	49	
志紀分団			1	4	4	9	33	51	
女性分団			1	1	1	6	9		
合計	1	2	4	11	23	23	53	172	289

()内の数字については、人数には含まない。

※1:「消防団の組織概要等の調査」による

※2:「年額報酬」「出動報酬」の額は、令和5年4月1日現在の条例で定める額。

「出動報酬」については、日額で定めがある場合は最大額を記載。一方、日額で定めていない場合は8時間の出動に換算した額を記載。定めがない場合又は年額支給の場合には「-」と記載。

※3:詳しくは、各市町村等のホームページ等を参照。