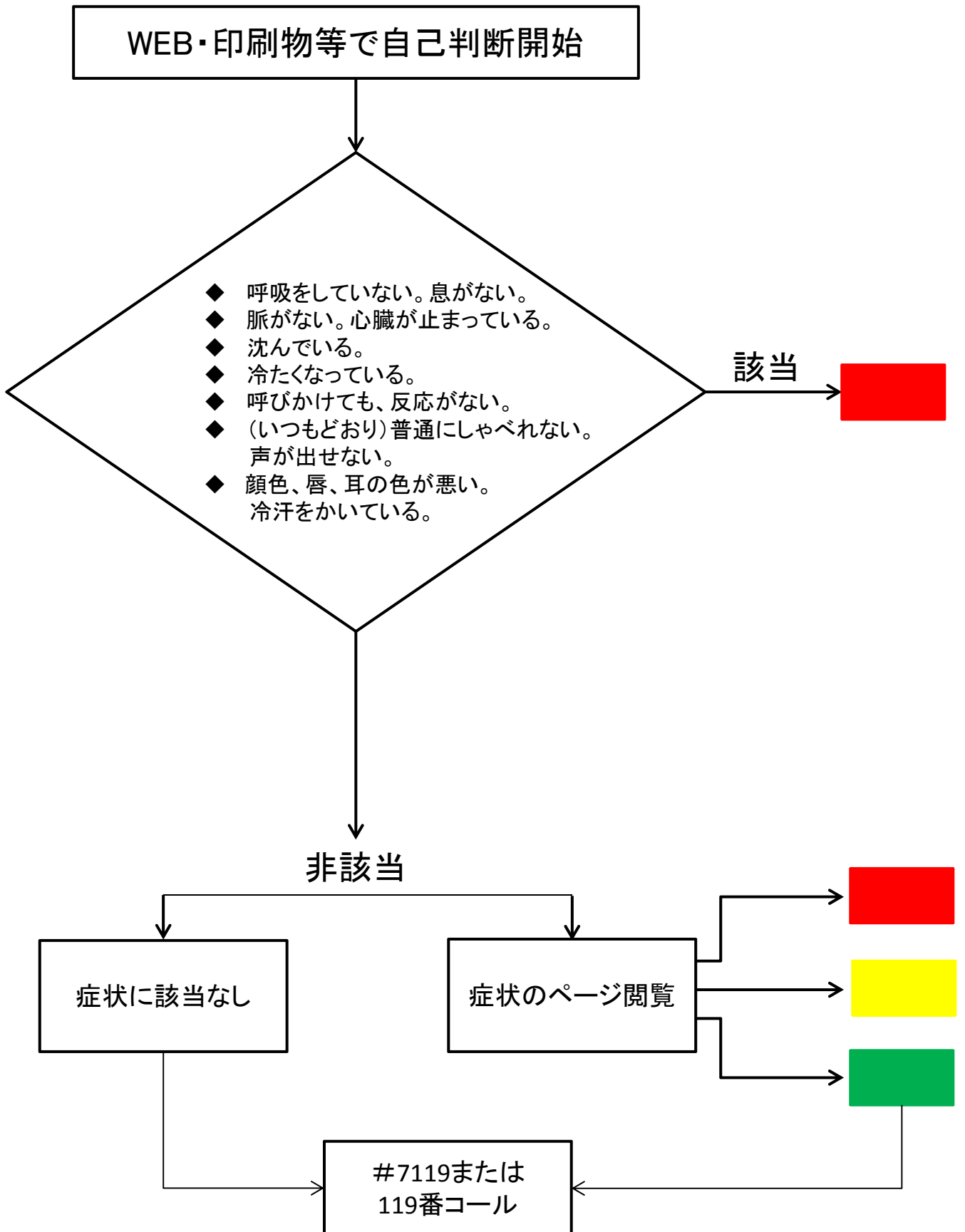


緊急度判定プロトコル

家庭自己判断プロトコル

【家庭自己判断アルゴリズム】



次の場合は、**救急車等で緊急受診**が必要です。

呼吸をしていない。息がない。
 脈がない。心臓が止まっている。
 沈んでいる。冷たくなっている。
 呼びかけても、反応がない。
 普通にしゃべれない。声が出せない。
 顔色、唇、耳の色が悪い。冷や汗をかいている。

類型	緊急度	定義
赤	緊急	<ul style="list-style-type: none"> ・直ちに受診 が必要です。 ・今すぐ救急車等で病院に受診して下さい。
黄	準緊急	<ul style="list-style-type: none"> ・2時間以内を目安に受診が必要です。
緑	低緊急	<ul style="list-style-type: none"> ・緊急ではありませんが、医療機関に受診して下さい。 ・夜間でしたら翌日の診察でもかまいません。
白	非緊急	<ul style="list-style-type: none"> ・家庭での経過観察または通常診療時間内での受診を勧めます。

1 呼吸が苦しい(成人)

「息が苦しい」「呼吸が苦しい」「息苦しい」「息が荒い」「肩で息している」「息ができない」など

家庭 自己判断	センテンス
赤	急に息苦しくなった。
赤	胸の痛みがある。
赤	泡のようなピンク色、または、白い痰がたくさん出る。
赤	しばらく(数時間程度)今の状態が続いている。
赤	以前に肺梗塞(エコノミークラス/ロングフライト症候群、深部静脈血栓症、下肢静脈血栓症など)、または、気胸、自然気胸、慢性呼吸不全と言われたことがある。
赤	ぜんそくと言われたことがあり、ぜんそくの薬が効かなかったことがある。
赤	何か変なものを吸い込んだ。または、吐いた後や、むせた後から息苦しくなった。
赤	横になると息苦しい。または、苦しくて座らないと息ができない。
黄	深呼吸することができない。
黄	最近けがをした。または、手術を受けたことがある。
黄	(女性のみ)最近、出産の経験がある。または、妊娠の可能性がある。または、妊娠している。
黄	アレルギーがある。
黄	せき、または、黄色や緑色の痰(たん)が出ている。
黄	熱がある。
緑	指や顔がしびれたり、ピリピリしたりする。
緑	最近ストレスが多い。
緑	かぜのような症状(発熱・寒気・頭痛・せき・鼻水など)がある。
緑	鼻づまりがある。
白	【すべての項目に該当しない場合】 継続的に様子を見て、症状が悪化した場合、変わらずに続く場合、他の症状が出現した場合には、医療機関の受診を考慮。

その他	65歳以上である。	→選択した緊急度をさらに上げる。
その他	歩けない。	

2 呼吸がゼーゼーする（成人）

「ゼーゼーいっている」「ヒューヒューいっている」「息をするときに音がする」「痰(たん)がからんだような音がする」など

家庭 自己判断	センテンス
赤	横になると息苦しい。または、苦しくて座らないと息ができない。
赤	胸の痛みがある。
赤	突然(2時間以内が目安)症状が始まった。
赤	何か変なものを吸い込んだ。または、その可能性がある。
赤	泡のようなピンク色、または、白い痰がたくさん出る。
黄	ぜんそくがある。
黄	せき、または、黄色や緑色の痰(たん)が出る。
黄	アレルギーがある。
黄	慢性心不全、心臓の病気、肺梗塞、脚の血栓、または、腎臓の病気がある。
黄	このような症状が以前にもあった。
黄	熱がある。
緑	以上の項目にあてはまらない。

その他	65歳以上である。	→選択した緊急度をさらに上げる。
その他	歩けない。	

3 ぜんそく発作(成人)

「喘息なんですが…」など

家庭 自己判断	センテンス
赤	横になると息苦しい。または、苦しくて座らないと息ができない。
赤	手持ちの薬を使っても苦しい。または、苦しさがとれない。
黄	のどの痛み、または、かぜのような症状(発熱・寒気・頭痛・せき・鼻水など)がある。
黄	ステロイド薬を飲んでいる、または、吸入している。
黄	吐いた後、または、むせた後に症状が出た。
黄	頻繁に、または、何度か、ぜんそくで入院したことがある。
黄	集中治療室で治療を受けたことがある。
黄	最近処方された薬が効かない。
黄	黄色や緑色の痰(たん)が出ている。
緑	以上の項目にあてはまらない。

その他	65歳以上である。	→選択した緊急度をさらに上げる。
その他	歩けない。	

4 動悸・胸がドキドキする(成人・小児)

「ドキドキする」「動悸がする」「脈が速い」「脈がとぶ」など

家庭自己判断	センテンス
赤	動悸(胸のドキドキ)が30分以上続いている。
赤	息苦しい。
赤	胸の圧迫感(押される感じ)がある。
赤	胸がもやもやする感じがある。または、胸が苦しい。
赤	胸の痛みが30分以上続いている。
赤	冷汗をかいている。
赤	痛みが周りに拡がる感じがある。または、胸、首、あご、腕のいずれかの痛み、または変な感じがある。
赤	尿の量が減ったり、尿の色が濃くなったりしている。
赤	皮膚や唇が乾いている。
赤	のどがとても渇く。
赤	立ちくらみがする。
赤	胸やけがする。
赤	脈が極端に速い、または、遅い。
黄	頭痛がある。
黄	甲状腺の病気がある。
黄	心臓の病気がある。
黄	このような症状がよくおこる。
黄	吐いたり、下痢をしたりしている。
黄	脈の異常(脈がとぶ、脈のリズムが乱れるなどの症状)がある。
黄	体重が増えている。または、むくみがひどい。
黄	(女性のみ)妊娠している。
緑	脈の異常(脈がとぶ、脈のリズムが乱れる、脈が速いなどの症状)の治療を受けたことがある。
緑	最近、以下の薬のいずれかを内服した。 (利尿薬、ダイエット薬、うっ血の改善薬、かぜ薬)
緑	ぜんそくの持病があり、最近新しい内服薬の処方、または、内服薬の増量があった。
緑	不眠がある。
緑	最近ストレスが増えた。
緑	カフェイン、タバコ、アルコール、漢方の興奮薬のいずれかを過量に服用した。
緑	熱がある。
緑	30分以内に運動した。
緑	疲労感がある。
白	【すべての項目に該当しない場合】 継続的に様子を見て、症状が悪化した場合、変わらずに続く場合、他の症状が出現した場合には、医療機関の受診を考慮。

その他	65歳以上である。	→選択した緊急度をさらに上げる。
その他	歩けない。	

5 意識がない・意識がおかしい(成人・小児)

「反応がない」「意識がないようだ」「変なことを言う」「うわごとを言っている」「いつもと様子が違う」など

家庭 自己判断	センテンス
赤	突然おかしくなった。
赤	話し方がおかしい。または、ろれつが回らない。
赤	こちらの言うことを聞かない。
赤	あばれたり、いつもと違う行動をする。
赤	手足の動きが悪い。または、どちらかの手足が動かない。または、手足に力が入らない。
赤	頭を打った後である。
赤	出血している。
赤	頭をひどく痛がっている。
赤	吐いた。
赤	熱がある。
赤	けいれんをおこした。または、けいれんしている。
赤	何か薬を飲んだ。
赤	大量に酒を飲んだばかりである。または、その可能性がある。
赤	糖尿病がある。
赤	肝臓が悪いと言われている。または、黄疸（皮膚や目の白い部分が黄色っぽくなること）が出ている。
赤	不整脈（脈がとぶ、脈のリズムが乱れるなど）がある。
黄	最初の状態より落ち着いてきている。
黄	アルコール依存症である。または、そう言われたことがある。
黄	尿の量が減ったり、尿の色が濃くなったりしている。
黄	皮膚や唇が乾いている。
黄	のどがとても渇く。
黄	立ちくらみがおきた。
黄	しばらく意識がなかったが今はいつもと同じである。
黄	もともと寝たきりである。
黄	認知症がある。
緑	いつもと変わらない様子である。いつもと同じように受け答えできる。
白	【すべての項目に該当しない場合】 継続的に様子を見て、症状が悪化した場合、変わらずに続く場合、他の症状が出現した場合には、医療機関の受診を考慮。

その他	65歳以上である。	→選択した緊急度をさらに上げる。
その他	歩けない。	

6 けいれん(成人)

「ひきつけ」「てんかん」「ガタガタ震えている」「泡を吹いている」「白目をむいている」など

家庭 自己判断	センテンス
赤	けいれんが今も続いている。
赤	呼びかけに対して返事が出来ない。
赤	けいれんを起こす前に、頭や顔にけがをした。
赤	倒れたとき頭を打った。または、頭から出血している。または、舌をかんだ。
赤	会話ができない。
赤	またけいれんを起こしそうだ。または、何かおかしい。または、落ち着かない。
赤	熱がある。
赤	手足が動かせない。
赤	頭痛がある。
赤	初めてのけいれんである。
黄	けいれん止めの薬を切らしている。
黄	今までけいれんを起こしたことがある。
白	【すべての項目に該当しない場合】 継続的に様子を見て、症状が悪化した場合、変わらずに続く場合、他の症状が出現した場合には、医療機関の受診を考慮。

その他	65歳以上である。	→選択した緊急度をさらに上げる。
その他	歩けない。	

7 頭痛(成人・小児)

「頭が痛い」「後頭部が痛い」「頭痛がするとって倒れた」など

家庭 自己判断	センテンス
赤	強い吐き気がある、または、吐いた。
赤	いつもの頭痛と違ってひどい頭痛である。
赤	突然ガーンと頭を殴られたようなひどい痛みである。
赤	今まで経験したことのないようなひどい痛みである。
赤	痛みがだんだん強くなっている。
赤	手足がしびれたり、力が入らなかつたりする。
赤	体がフワフワしている。または、めまいがする。
赤	眼がかすむ。または、他の目の症状（黒くなって見えないところがある、見え方がおかしいなど）がある。
赤	動けない。
赤	変なことを言っている。または、目の焦点が合っていない。または、もうろうとしている。
赤	けいれんしている。または、けいれんしていた。
赤	呼びかけても返事をしない。
黄	38℃以上の熱がある。
黄	かぜのような症状（発熱・寒気・頭痛・せき・鼻水など）がある。
黄	（治療薬を飲んだ場合）薬を飲んでもよくなるらない。
黄	頭をぶつけた。
黄	頭痛で病院にかかったことがある。または、今まで病院で片頭痛、緊張型頭痛、群発頭痛などと言われたことがある。
黄	頭痛が続いている。
黄	いつもの頭痛と同じである。
緑	日頃から飲んでいる頭痛薬（市販薬も含む）を切らしてしまった。
白	【すべての項目に該当しない場合】 継続的に様子を見て、症状が悪化した場合、変わらずに続く場合、他の症状が出現した場合には、医療機関の受診を考慮。

その他	65歳以上である。	→選択した緊急度をさらに上げる。
その他	歩けない。	

8 胸が痛い(成人)

「胸が痛い」「胸が苦しい」など

家庭 自己判断	センテンス
赤	胸が締め付けられる感じがある。または、胸が押される感じがある。または、胸がもやもやする感じがある。または、胸が裂けるような痛みがある。
赤	首・あご・肩甲骨・背中、または、腕のいずれかにも痛みが広がっている。
赤	息切れ・めまい、または、脱力感(体に力が入らない)がある。
赤	手足が冷たい、または、湿っている(じっとりしている)。
赤	吐いた。または、吐き気がある。
赤	安静にしても胸が痛い。
赤	動悸(ドキドキする感じ)、または、脈がとぶ感じがある。
赤	処方されている薬(ニトログリセリン、フランドルテープなど)を使っても胸の痛みがおさまらない。
赤	長時間座りっぱなし、または、長時間同じ姿勢だった。または、旅行などの後に痛み出した。
赤	心臓の病気をしたことがある。または、いつもの発作とは違う。
赤	ピル(避妊薬)を飲んでいる。
赤	足の痛み、腫れ、むくみ、赤味、熱っぽい感じのいずれかがある。
赤	急に足首が腫れてきた。
赤	血の混じった痰(たん)が出てきた。
赤	けが、事故、妊娠、出産、手術、血液の病気(血液凝固異常)を経験、または、指摘されたことがある。
赤	血が止まりにくい。
黄	最近けがをして、体を動かすと痛みが増す。
黄	深呼吸、または、せきによって胸が痛む。
黄	その場所を押すと痛い。
黄	痛みの部分がはっきりしている。
黄	熱がある。
黄	せき、または、黄色や緑色の痰(たん)が出ている。
緑	以上の項目にあてはまらない。

その他	65歳以上である。または、15歳以下である。または、妊娠している。	→選択した緊急度をさらに上げる。
その他	歩けない。	
その他	糖尿病がある。	
その他	慢性腎不全がある。	
その他	喫煙歴がある。	
その他	高血圧がある。	

9 背中が痛い(成人)

「背中が痛い」「背骨が痛い」など

家庭 自己判断	センテンス
赤	突然の痛みで、痛みが強くなっている。
赤	胸の痛みがある。
赤	急に足がしびれたり、足のだるさが強くなっている。または、足を動かさない。
赤	強く痛む場所が移動する。
赤	裂けるような痛みがある。
赤	赤い尿が出て、尿をするときに激しい痛みがある。
赤	便や尿が漏れる。
赤	吐き気がある。または、吐いた。または、発熱がある。
黄	尿が出にくい。または、トイレに行っても出ない。
黄	頻繁にトイレに行く。または、尿をするときに痛みがある。
黄	長時間座りっぱなし、または、長時間同じ姿勢だった。または、旅行などの後に痛み出した。
黄	お尻や腰から足へひびくような痛みがある。
黄	歩きにくい。歩行しづらい。
黄	痛み止めが効かない。
黄	2日くらいの間にけがをした。または、事故にあった。
黄	がんや糖尿病にかかっている。または、治療中である。
黄	最近、体重が減っている。
緑	慢性の背部痛、背部に何らかの手術、腎結石、腎臓疾患のいずれかの持病がある。
緑	背中以外の別の部分にも痛みがある。または、体の動きを妨げない程度の軽い痛みがある。
緑	熱がある。
白	【すべての項目に該当しない場合】 継続的に様子を見て、症状が悪化した場合、変わらずに続く場合、他の症状が出現した場合には、医療機関の受診を考慮。

その他	65歳以上である。または、15歳以下である。または、妊娠をしている。	→選択した緊急度をさらに上げる。
その他	歩けない。	
その他	高血圧がある。	

10 成人の発熱

「熱が出た」「悪寒がする」「震えている」など

家庭 自己判断	センテンス
赤	起き上がることができない。
赤	強い頭痛があって、吐いている。
赤	暑い所にしばらくいた。または激しい運動をした後でかつ39℃以上の発熱がある。
赤	頭痛があり、意識がもうろうとしている。または、意識状態が悪い。
黄	皮膚や唇が乾いている。
黄	のどがとても渇く。
黄	尿の量が減ったり、尿の色が濃くなったりしている。
黄	立ちくらみがおきた。
黄	背中や脇腹に痛みがある。
黄	暑い所にしばらくいた。または、激しい運動をした後である。
黄	頭痛がある。
黄	食べ物などが飲み込みにくい。または、のどに痛みがある。
黄	汚い痰(たん)、または、黄色や緑色の痰が出る。
黄	体温は40℃以上で、熱冷まし(解熱薬)が効かない。
黄	腹痛がある。
黄	吐き気がある。
黄	「大きな病気」(心臓の病気・肝臓病・糖尿病・ステロイド服用中・がん・その他の感染症など)を治療中である。
黄	3日以上続く熱がある。
黄	尿をするときに痛みがある。
黄	全身(体の広い範囲)が赤くなっている。または、発疹(体が赤くなっていたり、じんましんのようにブツブツが出ている)がある。
黄	下痢をしている。
黄	耳の痛みがある。
黄	最近、手術を受けた。
黄	(女性のみ) 膣(陰部)の痛み、または、おりものがある。
黄	(女性のみ) 妊娠している。または、出産後である。
緑	以上の項目にあてはまらない。

その他	65歳以上である。	→選択した緊急度をさらに上げる。
その他	歩けない。	

11 腹痛(成人)

「おなかが痛い」「みぞおちが痛い」「下腹が痛い」
「わき腹が痛い」「おなかが張る」「足の付け根が痛い」など

家庭 自己判断	センテンス
赤	急に痛くなった。または、強い痛みがずっと続いている。
赤	腹痛のほかに、胸や背中にも痛みがある。
赤	吐いたものに血が混じっている。
赤	便に血が混じっている。または、便の周りに血がついている。
赤	(男性のみ)陰嚢(いんのう)が腫れている。
黄	痛みがだんだん強くなっている。
黄	痛みが強くなったり弱くなったりしながら、今も続いている。
黄	吐いた。または、吐き気がある。
黄	熱(38℃以上)がある。
黄	下痢をしている。
黄	太ももの付け根にしこりがある。
黄	(女性のみ)妊娠している。
黄	立ちくらみがある。
黄	弱い腹痛があり、最近おなかの手術を受けた。
黄	弱い腹痛があり、最近おなかにけがをしたり、大きな力を受けたりした。
黄	腰や背中にも弱い痛みがある。
黄	便秘がある。
黄	(女性のみ)生理中である。
黄	性器(陰部)からの出血がある。
緑	同様の腹痛がよく起こる。また、同じような痛みがよく起こる。
緑	痛いというより、漠然とした「不快感」や「おなかが張った感じ(膨満感)」がある。
緑	痛いというより、なんとなく調子が悪いような感じである。
白	【すべての項目に該当しない場合】 継続的に様子を見て、症状が悪化した場合、変わらずに続く場合、他の症状が出現した場合には、医療機関の受診を考慮。

その他	65歳以上である。	→選択した緊急度をさらに上げる。
その他	歩けない。	

12 吐き気・吐いた(成人)

「吐いた」「吐き気」など

家庭 自己判断	センテンス
赤	吐いたものに血が混じっている。
赤	強い吐き気がある、または、嘔吐(おうと)が2日以上も続いている。
赤	激しい腹痛がある。
赤	おなかがパンパンに張っている。
赤	胸、または、背中への痛みがある。
赤	ごく最近、頭・胸・腹にけがをしたり、大きな力を受けたりした。
赤	強い頭痛がある。
黄	吐き気がだんだん強くなっている。
黄	頻繁に下痢をしている。
黄	尿の量が減ったり、尿の色が濃くなったりしている。
黄	皮膚や唇が乾いている。
黄	のどがとても渇く。
黄	立ちくらみがおきた。
黄	38℃以上の熱がある。
黄	吐き気、または、嘔吐(おうと)が、強くなったり弱くなったりしながら続いている。
黄	(女性のみ)妊娠している。または、妊娠の可能性がある。
黄	最近、外食、生もの、保存状態のよくない食品などを食べた。
緑	同じような症状をよく起こす。
白	【すべての項目に該当しない場合】 継続的に様子を見て、症状が悪化した場合、変わらずに続く場合、他の症状が出現した場合には、医療機関の受診を考慮。

その他	65歳以上である。	→選択した緊急度をさらに上げる。
その他	歩けない。	

13 めまい・ふらつき(成人)

「めまい」「目が回る」「めまいがする」など

家庭 自己判断	センテンス
赤	動けない。または、歩行や移動ができない。
赤	急に手足の力が抜けた感じがある。または、手足が動きにくい感じがある。
赤	下痢をしている。または、吐いている。
赤	吐き気がする。
赤	しゃべりにくい。または、しゃべりにくそうである。
赤	高血圧の治療中である。または、高血圧と言われたことがある。
赤	急に物が見えにくくなった。
赤	脈が極端に速かったり、遅かったり、乱れたりする。または、ドキドキする。
赤	胸の痛みがある。
赤	めまいの症状がひどい。
赤	頭痛がある。
黄	ここ2日以内に何らかのけがをした。
黄	糖尿病と言われたことがある。
黄	耳が聞こえにくい。または、耳鳴りがする。または、耳の痛みがある。
黄	熱がある。
緑	以上の項目にあてはまらない。

その他	65歳以上である。または、妊娠している。	→選択した緊急度をさらに上げる。
その他	歩けない。	

14 しびれ(成人・小児)

「手足がしびれる」「手足の感覚がおかしい」「手足がマヒしている」「手足が動かない」など

家庭 自己判断	センテンス
赤	足を挙げるができない。
赤	左右の腕を胸の前で平行に伸ばして姿勢を保つように指示しても、どちらかの腕が下がってしまう。
赤	手を挙げるができない。
赤	半身のしびれがある。
赤	足を挙げてそのままにしても、下がってしまう。
赤	頭痛がある。
赤	眼がかすむ。または、視界がぼやける。
赤	他と比べて手や足の指先が冷たい、または、色が悪い。
赤	「今日はいい天気です」と繰り返して言うように指示しても、ろれつが回っていない、または、どこかに異常を感じる。
赤	「今日はいい天気です」と繰り返して言うように指示しても、無言、黙っている。または、理解していない。
赤	めまい、吐き気がある。または、吐いている。
黄	耳が聞こえにくい。または、耳鳴りがする。
黄	高血圧の治療中である。または、高血圧と言われたことがある。
黄	しびれが我慢できない。または、強い痛みを伴っている。
黄	最近重い物を持ち上げた。または、過度の運動をした。
黄	首が重たい、こるような感じ、痛い、のいずれかの症状がある。
黄	息が荒い、めまいがする、手・顔・唇が震える、または、手・顔・唇がしびれる、のいずれかの症状がある。
緑	しびれ以外の症状がある。
白	【すべての項目に該当しない場合】 継続的に様子を見て、症状が悪化した場合、変わらずに続く場合、他の症状が出現した場合には、医療機関の受診を考慮。

その他	歩けない。	→選択した緊急度をさらに上げる。
-----	-------	------------------

15 腰痛(成人・小児)

「腰が痛い」「ぎっくり腰」「腰痛」など

家庭 自己判断	センテンス
赤	痛みが強くて動くことができない。または、自力で病院を受診することができない。
赤	突然痛みだし、更に強くなってきた。
赤	強く痛む場所が移動する。
赤	急に足がしびれてきた。または、足のだるさが強くなっている。または、足を動かさない。
赤	赤い尿が出た。または、尿をするとき激しい痛みがある。
赤	便や尿が漏れる。
黄	しりもちなどのけがの後に痛み出した。
黄	熱があり吐いた。または、熱と吐き気がある。
黄	尿が出にくい。または、出ない。
黄	重いものを持つなど、痛みが出たきっかけがあった。
黄	尿をするときに痛みがある。
黄	腰を打った後に赤い尿が出た。
黄	腰から足へひびく痛みがある。
黄	歩きにくい。
黄	痛み止めが効かない。
黄	2日ぐらいの間に、けがや事故にあっている。
黄	がんや糖尿病にかかっている。または、治療中である。
緑	もともと腰痛もちである。または、腰の手術後である。
緑	軽い痛みであり、自分で移動することができる。または、痛みを我慢できる。
白	【すべての項目に該当しない場合】 継続的に様子を見て、症状が悪化した場合、変わらずに続く場合、他の症状が出現した場合には、医療機関の受診を考慮。

その他	65歳以上である。または、15歳以下である。または、妊娠している。	→選択した緊急度をさらに上げる。
その他	歩けない。	

16 何か固形物を飲み込んだ(成人・小児)

「何か固形物を飲み込んだ」「食べ物などがのどにつかえた」「のどに引っかかっている・取れない」など

家庭 自己判断	センテンス
赤	せきが出ている。
赤	いつもの息ができない。
赤	のど、または、胸が激しく痛む。
赤	血を吐いた。
赤	飲んだものに毒性がありそうだ。
赤	とがったものを飲んだようだ。(針、くぎ、びょう、ガラス、錠剤のシートなど)
黄	のどの異物が取れない。
黄	吐いた。または、吐き気がある。
黄	おなかが痛い。
黄	ボタン型の電池を飲んだようだ。
黄	飲んだものがわからない。
黄	1円玉より大きなものを飲んだようだ。
黄	のどに違和感が残っている。
緑	1円玉より小さなものを飲んだようだ。
緑	何かを飲み込んだが症状はない。

その他	65歳以上である。または、15歳以下である。または、妊娠している。	→選択した緊急度をさらに上げる。
その他	歩けない。	

17 小児の発熱

「熱が出た」「熱がある」「体が熱い」「悪寒がする」「震えている」「熱が下がらない」など

家庭 自己判断	センテンス
赤	意識がもうろうとしている。または、おかしいことを口走っている。
赤	1日中ウトウトしている。
赤	興奮している。または、あばれている。
赤	ひどい頭痛がある。
黄	生後3ヵ月未満で、38℃以上の発熱がある。
黄	尿の量が減ったり、尿の色が濃くなったりしている。
黄	水分を十分にとれていない。
黄	ひどい下痢をしている。
黄	吐き気がある。
黄	皮膚や唇が乾いている。
黄	ひどい腹痛がある。
黄	ステロイド剤服用中、免疫不全、悪性腫瘍、先天性心疾患などで病院にかかっている、熱が出たらすぐ病院に行くように言われている。
黄	暑い所にしばらくいた。または、激しい運動の後である。
黄	熱（38℃以上41℃未満）があり、まだ病院を受診していない。
黄	痰（たん）の絡んだせきが出る。または、黄色や緑色の鼻水が出る。
黄	耳を痛がっている。
黄	耳の穴から膿（うみ）が出ている。または、耳だれがある。
黄	尿を出すときに痛がる。
黄	全身が赤い、または、発疹（体が赤くなっている。または、じんましんのようにブツブツが出ている）がある。
緑	以上の項目に当てはまらない。

18 小児の吐き気・吐いた

「吐いた」「吐いている」「吐きそう」「気持ちが悪そう」など

家庭 自己判断	センテンス
赤	何度も繰り返し吐いている。(回数の目安：6回以上、または、吐いたものの中に食べたものや固形物が見られなくなっても2~3回以上繰り返して吐いている)
赤	吐いたものに血、または、緑がかった液体が混じっている。
赤	38℃以上の熱がある。
赤	尿が半日以上出ていない。
赤	無表情でウトウトしている。または、元気がなく、ぐったりしている。
赤	(乳児の場合) ミルクを飲んだ後に、3~4回以上ふきだすように勢いよく吐く。
赤	強いおなかの痛みがある。
赤	頭を激しく痛がっている。
赤	便に血液、または、イチゴゼリーのようなものが混じっている。
赤	おなかがパンパンに張っている。
赤	泣いても涙がほとんど出ていない。
赤	おなかを強く打った。
黄	少しの水分をとらせても吐いてしまう。
黄	だんだん吐き気が強くなってきている。
黄	熱がある。
黄	尿の量が減ったり、尿の色が濃くなったりしている。
黄	頻繁に下痢がある。
黄	皮膚や唇が乾いている。
黄	せきがひどい。
黄	現在は吐いていない。または、気持ち悪がっている。
黄	家族・近所・保育園・幼稚園・学校などで同じような症状の人が多い。
黄	一緒に食事をした人が、同様の症状を訴えている。
黄	最近、外食・生もの・保存状態のよくない食品などを食べた。
黄	便秘をしている。
緑	同じような症状を以前からよく起こしている。
白	【すべての項目に該当しない場合】 継続的に様子をみて、症状が悪化した場合、変わらずに続く場合、他の症状が出現した場合には、医療機関の受診を考慮。

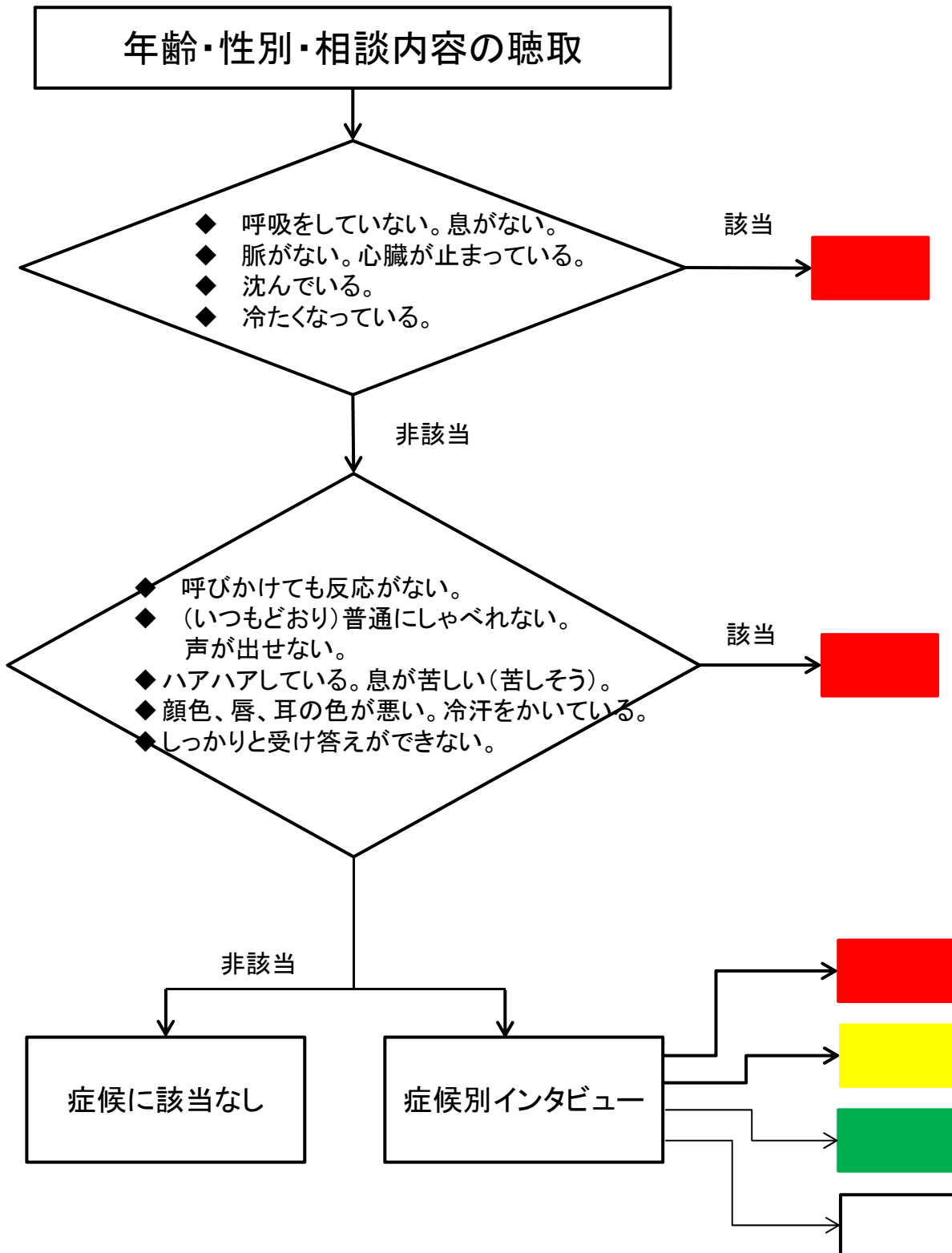
19 小児の頭のけが・首のけが

「頭をぶつけた」「落ちた」「頭から血が出た」など

家庭 自己判断	センテンス
赤	数回にわたって吐いている。
赤	片側の腕があがらない。または、反対側と比べてあがりが悪い。または、腕のあがり具合に左右差がある。
赤	サラサラした液体が鼻、または、耳からポタポタと出ている。
赤	押さえても、鼻血が止まらない。または、直接ぶつけていないのに耳から血が出ている。
赤	頭からの出血が多い。または、出血をタオルやガーゼで圧迫しても止まらない。
赤	首をかしげる姿勢をとっている。または、まっすぐ体を向かせても横を向いてしまう。
赤	手足で動きにくいところがある。または、手足にしびれがある。
赤	けがをした後、またはけがをした時に意識がなくなった。
赤	意識はしっかりしているが、頭が痛いと言っている。
赤	めまいがする。
赤	目が見えにくかったり、ものが二重に見えたりする。
赤	1回吐き、さらに元気がない。
赤	同じことを何度も質問する。
赤	首の後ろ側をさわると痛がる。
黄	起こせば起きるが、元気がない。
黄	頭から出血していたが今は止まった。または、タオルやガーゼで圧迫して止まっている。
黄	38℃以上の熱がある。
黄	1回吐いたが、その後は普通である。
黄	大きなこぶがあるが、普段と様子に変わりはない。
緑	普段ととくに変わった様子はない。(37℃台の熱を含む)
緑	けがをしてからすでに2日(48時間)以上経っているが心配だ。
白	【すべての項目に該当しない場合】 継続的に様子を見て、症状が悪化した場合、変わらずに続く場合、他の症状が出現した場合には、医療機関の受診を考慮。

電話相談プロトコル

【電話相談アルゴリズム】



次の場合は、救急車等で緊急受診が必要です。
 呼吸をしていない。息がない。
 脈がない。心臓が止まっている。
 水没している。冷たくなっている。

Q1	呼びかけて反応がありますか？	「はい」→Q2へ
		「いいえ」→赤
Q2	(いつもどおり)ふつうにしゃべれていますか？	「はい」→Q3へ
	声は出せていますか？	「いいえ」→赤
Q3	ハアハアしますか(ハアハアしていますか)？	「はい」→「呼吸困難」の項目へ
	息は苦しい(苦しう)ですか？	「いいえ」→Q4へ
Q4	顔色、唇、耳の色が悪いですか？	「はい」→赤
	冷や汗をかいていますか？	「いいえ」→Q5へ
Q5	しっかりと受け答えが出来ますか？	「はい」→各症状の項目へ
		「いいえ」→「意識障害」の項目へ

類型	緊急度	定義
(赤)	緊急	<ul style="list-style-type: none"> ・直ちに受診 が必要です。 ・今すぐ救急車等で病院に受診して下さい。
(黄)	準緊急	<ul style="list-style-type: none"> ・2時間以内に受診が必要です。
(緑)	低緊急	<ul style="list-style-type: none"> ・緊急ではありませんが、医療機関に受診して下さい。 ・夜間でしたら翌日の診察でもかまいません。
(白)	非緊急	<ul style="list-style-type: none"> ・家庭での経過観察または通常診療時間内での受診を勧めます。

1 呼吸が苦しい(成人)

電話相談	センテンス	選定科
赤	急に息苦しくなりましたか？	
赤	胸の痛みがありますか？	
赤	泡状のピンク色の痰、または、白い痰がたくさん出ますか？	
赤	しばらく(数時間程度)その状態が続いていますか？	
赤	以前に肺梗塞(エコミークラス/ロングフライト症候群、深部静脈血栓症、下肢静脈血栓症などと説明してもよい)、または、気胸、または、自然気胸、または、慢性呼吸不全と言われたことがありますか？	
赤	喘息と言われたことがありますか、喘息の薬が効かなかったことはありますか？	
赤	何か変なものを吸い込みましたか？または、息苦しさは吐いた後からですか？または、むせた後から症状が出ましたか？	
赤	横になると息苦しいですか？または、(苦しくて)座らないと息ができませんか？	
黄	深呼吸をすることができませんか？	内科
黄	最近、けが(外傷)をした、または、手術を受けたことがありますか？	内科または外科
黄	(女性のみ)最近、出産の経験がありますか？、または、妊娠の可能性がありますか？、または、妊娠中ですか？	内科
黄	アレルギーはありますか？	内科
黄	咳、または、黄色～緑色の痰が出ていますか？	内科(呼吸器内科)
黄	発熱はありますか？	科目なし
緑	指や顔がしびれたり、ピリピリしたりしますか？	内科・かかりつけ医
緑	最近ストレスが多いですか？	内科・かかりつけ医
緑	風邪のような症状(発熱・悪寒・頭痛・咳・鼻汁など)はありますか？	内科
白	【上記の全てに該当しない場合(適宜医師に助言を求める)】 現時点では緊急性はありません。ただし症状が悪化した場合、変わらず続く場合、他の症状が出現した場合には、診療所や病院への受診をお勧めします。	

その他	高齢者(65歳以上)か？	→選択した緊急度をさらに上げることを考慮する。または医師に助言を求める。
その他	歩行不能か？	

2 呼吸がゼーゼーする（成人）

電話 相談	センテンス	選定科
赤	横になると息苦しいですか？または、(苦しくて)座らないと息ができませんか？	
赤	胸の痛みがありますか？	
赤	突然(2時間以内が目安)始まりましたか？	
赤	何か変なものを吸い込みましたか？ または、その可能性がありますか？	
赤	泡状のピンク色の痰、または、白い痰がたくさん出ますか？	
黄	喘息はありますか？	内科(呼吸器内科)
黄	咳、または、黄色～緑色の痰が出ていますか？	内科(呼吸器内科)
黄	アレルギーはありますか？	内科
黄	慢性心不全、または、心疾患、または、肺塞栓、または、下肢の血栓、または、腎疾患 がありますか？	内科(循環器内科)
黄	このような症状は以前にもありましたか？	内科
黄	発熱はありますか？	内科
緑	以上の項目にあてはまらないとき	内科

その他	高齢者(65歳以上)か？	→選択した緊急度をさらに上げることを考慮する。または医師に助言を求める。
その他	歩行不能か？	

3 ぜんそく発作(成人)

電話 相談	センテンス	選定科
赤	横になると息苦しいですか？または、(苦しくて)座らないと息ができませんか？	
赤	(手持ちの)薬を使ってもまだ苦しい/苦しさがとれないですか？	
黄	喉の痛み、または、風邪のような症状(発熱・悪寒・頭痛・咳・鼻汁など)はありますか？	内科(呼吸器内科)
黄	ステロイドを飲んでいますか？または、吸入薬を使っていますか？	内科(呼吸器内科)
黄	吐いた後、または、むせた後に症状が出ましたか？	内科(呼吸器内科)
黄	頻繁に、または、何度か喘息で入院したことがありますか？	内科(呼吸器内科)
黄	集中治療室で治療を受けたことがありますか？	内科(呼吸器内科)
黄	最近処方された薬は効かないですか？	内科(呼吸器内科)
黄	黄色～緑色の痰が出ていますか？	内科(呼吸器内科)
緑	以上の項目にあてはまらないとき	内科(かかりつけ・呼吸器内科)

その他	高齢者(65歳以上)か？	→選択した緊急度をさらに上げることを考慮する。または医師に助言を求める。
その他	歩行不能か？	

4 動悸・胸がドキドキする(成人・小児)

電話相談	センテンス	選定科
赤	動悸(胸のドキドキ)は30分以上続いていますか？	
赤	息苦しいですか？	
赤	胸の圧迫感がありますか？	
赤	胸がもよもよする感じがありますか？または、胸が苦しいですか？	
赤	胸の痛みが30分以上続いていますか？	
赤	冷や汗をかいていますか？	
赤	痛みが周りに拡がる感じがありますか？または、胸、首、あご、腕のいずれかの痛みがありますか？または、変な感じがありますか？	
赤	尿量が減ったり、尿の色が濃くなったりしていますか？(脱水徴候)	
赤	皮膚や唇が乾いていますか？(脱水徴候)	
赤	喉がとてもしみますか？(脱水徴候)	
赤	立ちくらみが起きましたか？(脱水徴候)	
赤	「胸やけ」がしますか？	
赤	脈が極端に速いですか？または、遅いですか？	
黄	頭痛がありますか？	内科
黄	甲状腺の病気はありますか？(甲状腺疾患の既往)	内科
黄	心臓の病気はありますか？(心疾患の既往)	内科(循環器内科)
黄	このような症状がよく起こりますか？	内科
黄	吐いたり、下痢をしたりしていますか？	内科
黄	脈の異常(脈がとぶなどの症状)がありますか？	内科(循環器内科)
黄	体重が増えていますか？または、むくみがひどいですか？	内科(循環器内科)
黄	(女性のみ)妊娠中ですか？	産婦人科(かかりつけ)
緑	頻脈の治療を受けたことがありますか？	内科
緑	最近、以下のいずれかを内服しましたか？:利尿薬、ダイエット薬、うっ血の改善薬、風邪薬、その他(場合によっては脱法ドラッグも念頭に置く)	内科
緑	喘息の既往があり、かつ、最近新しい内服薬の処方、または、内服薬の増量がありましたか？	内科(かかりつけ医)
緑	発熱はありますか？	内科
緑	30分以内に運動しましたか？	内科(かかりつけ医)
緑	疲労感がありますか？	内科(かかりつけ医)
白	不眠がありますか？	内科(かかりつけ医)
白	最近ストレスが増えましたか？	内科(かかりつけ医)
白	カフェイン、タバコ、アルコール、漢方の興奮薬のいずれかを過量に服用しましたか？	内科(かかりつけ医)
白	【上記の全てに該当しない場合(適宜医師に助言を求める)】 現時点では緊急性はありません。ただし症状が悪化した場合、変わらず続く場合、他の症状が出現した場合には、診療所や病院への受診をお勧めします。	

その他	高齢者(65歳以上)か？	→選択した緊急度をさらに上げることを考慮する。
その他	歩行不能か？	または医師に助言を求める。

5 意識がない・意識がおかしい(成人・小児)

電話相談	センテンス	選定科
赤	突然おかしくなりましたか？	
赤	話し方がおかしいですか？ 呂律が回りませんか？	
赤	こちらの言うことを聞かないのですか？	
赤	あばれたり、いつもと違う行動をしたりしていますか？（「自傷他害の恐れ」に注意）	
赤	手足の動きが悪いですか？または、どちらかの手足が動きませんか？または、手足に力が入りませんか？	
赤	頭部を打った後ですか？	
赤	出血していますか？	
赤	頭をひどく痛がっていますか？	
赤	嘔吐しましたか？	
赤	発熱はありますか？	
赤	痙攣しました（しています）か？	
赤	何か薬を飲みましたか？（飲んだ場合には）どんな薬を飲みましたか？	
赤	大量に酒を飲んだばかりですか？または、その可能性がありますか？	
赤	糖尿病がありますか？	
赤	肝臓が悪いと言われていませんか？または、黄疸が出ていませんか？	
赤	不整脈がありますか？	
黄	最初の状態より落ち着いてきていますか？（最初の状態と比べてどうですか？少し落ち着いてきましたか？）	内科
黄	アルコール依存症ですか？または、そう言われたことがありますか？	内科
黄	尿が減ったり、尿の色が濃くなったりしていますか？（脱水徴候）	内科
黄	皮膚や唇が乾いていますか？（脱水徴候）	内科
黄	喉がとても渇きますか？（脱水徴候）	内科
黄	立ちくらみが起きましたか？（脱水徴候）	内科
黄	反応がよくなったり悪くなったりを繰り返しますか？	内科
黄	もともと寝たきりですか？	内科
黄	認知症がありますか？	内科(かかりつけ)
緑	いつもと変わらない様子ですか？ いつもと同じように受け答えできますか？	科目なし
白	【上記の全てに該当しない場合（適宜医師に助言を求める）】 現時点では緊急性はありません。ただし症状が悪化した場合、変わらず続く場合、他の症状が出現した場合には、診療所や病院への受診をお勧めします。	現時

その他	高齢者(65歳以上)か？	→選択した緊急度をさらに上げることを考慮する。または医師に助言を求める。
その他	歩行不能か？	

6 けいれん(成人)

電話 相談	センテンス	選定科
赤	「痙攣」(相手と同じ言葉を使う)が今も続いていますか？	
赤	返事ができませんか？	
赤	「痙攣」(相手と同じ言葉を使う)を起こす前に頭や顔にけがをしましたか？	
赤	倒れたとき、頭を打ちましたか？または、頭から出血していますか？または、舌を咬みましたか？	
赤	会話ができませんか？	
赤	また起こしそうですか？または、何かおかしいですか？または、落ち着きませんか？	
赤	発熱はありますか？	
赤	手足を動かさせませんか？	
赤	頭痛がありますか？	
赤	初めての「痙攣」(相手と同じ言葉を使う)ですか？/こういうことは初めてですか？	内科(神経内科)
黄	「痙攣」(相手と同じ言葉を使う)止めの薬を切らしてしまいましたか？	内科(かかりつけ・神経内科)
黄	今まで「痙攣」(相手と同じ言葉を使う)を起こしたことはありますか？	内科(神経内科)
白	【上記の全てに該当しない場合(適宜医師に助言を求める)】 現時点では緊急性はありません。ただし症状が悪化した場合、変わらず続く場合、他の症状が出現した場合には、診療所や病院への受診をお勧めします。	

その他	高齢者(65歳以上)か？	→選択した緊急度をさらに上げることを考慮する。または医師に助言を求める。
その他	歩行不能か？	

7 頭痛(成人)

電話 相談	センテンス	選定科
赤	強い吐き気はありますか？または、吐きましたか？	
赤	いつもの頭痛と違ってひどいですか？	
赤	突然ガーンと頭を殴られたようなひどい痛みですか？	
赤	今まで経験したことのないようなひどい痛みですか？	
赤	だんだん強くなっていますか？	
赤	手足がしびれたり、力が入らなかつたりしますか？	
赤	体がフワフワしていますか？または、めまいがありますか？	
赤	眼がかすみますか？または、他の眼の症状（黒くなって見えないところがある、見え方がおかしい、など）がありますか？	
赤	動けませんか？	
赤	変なことを言っていますか？または、目が合っていないですか？または、もうろうとしていますか？	
赤	痙攣していますか？または、痙攣していましたか？	
赤	返事しませんか？	
黄	発熱（38℃以上）はありますか？	内科(神経内科)
黄	風邪のような症状（発熱・悪寒・頭痛・咳・鼻汁など）はありますか？	内科
黄	（治療薬を飲んだ場合）薬を飲んでもよくなりませんか？	内科(かかりつけ)
黄	頭をぶつきましたか？	脳神経外科
黄	頭痛で病院にかかったことはありますか？または、今まで病院で、片頭痛、または、緊張型頭痛、または、群発頭痛などと言われたことがありますか？	内科(神経内科)
黄	頭痛が続いていますか？	内科
黄	いつもの頭痛と同じですか？	内科
緑	常用薬が切れた：お手もとに頭痛薬（市販も含む）はありませんか？あるいは、切らしましたか？	内科(神経内科)
白	【上記の全てに該当しない場合(適宜医師に助言を求める)】 現時点では緊急性はありません。ただし症状が悪化した場合、変わらず続く場合、他の症状が出現した場合には、診療所や病院への受診をお勧めします。	

その他	高齢者(65歳以上)か？	→選択した緊急度をさらに上げることを考慮する。または医師に助言を求める。
その他	歩行不能か？	

8 胸が痛い(成人)

電話 相談	センテンス	選定科
赤	胸痛、または、絞扼感(胸が締め付けられる感じ)、または、圧迫感(押される感じ)、または、不快感(胸がもやもやする感じ)、または、胸が裂けるような痛みがありますか？	
赤	頸部(首)、または、あご、または、肩甲骨、または、背中、または、上肢(腕)に放散する痛みがありますか？	
赤	息切れ、または、めまい、または、脱力感(力が入らない)がありますか？	
赤	手足が冷たい、または、湿っている／じっとりしていますか？	
赤	嘔吐、または、吐き気 がありますか？	
赤	安静にしても胸が痛いですか？	
赤	動悸(ドキドキする感じ)、または、脈がとぶ感じ がありますか？	
赤	処方されている薬(ニトログリセリン、フランドルテープなど)を使っても胸痛がおさまらないですか？	
赤	長時間座位/長く座りっぱなし、または、同じ姿勢、または、旅行などの後ですか？	
赤	心臓の病気をされたことがありますか？または、いつもの発作と違いますか？	
赤	ピル/避妊薬を飲んでいますか？	
赤	足の痛み、腫れ、むくみ、赤味、熱っぽい感じのいずれかがありますか？	
赤	急に足首が腫れてきましたか？	
赤	血の混じった痰が出てきましたか？	
赤	けが、事故、妊娠、出産、手術、血液の病気(血液凝固異常)のいずれかを指摘されたことがありますか？	
赤	血が止まりにくいですか？	
黄	最近、外傷の既往があり、かつ、体動によって痛みが増しますか？	整形外科・外科
黄	深呼吸、または、咳によって痛みますか？	内科(循環器内科)
黄	その場所を圧迫すると痛みが出現しますか？	整形外科・外科
黄	痛みの部分がはっきりしていますか？	整形外科・外科
黄	発熱はありますか？	内科
黄	咳、または、黄色～緑色の痰が出ていますか？	内科
緑	以上の項目に当てはまらないとき	科目なし

その他	高齢者(65歳以上)か？または、小児(15歳以下)か？または、妊婦か？	→選択した緊急度をさらに上げ ることを考慮する。または医師 に助言を求める。
その他	歩行不能か？	
その他	糖尿病があるか？	
その他	慢性腎不全があるか？	
その他	喫煙歴があるか？	
その他	高血圧があるか？	

9 背中が痛い(成人)

電話 相談	センテンス	選定科
赤	突然の痛みで、強くなっていますか？(年齢を問わない)	
赤	胸の痛みがありますか？	
赤	急に足がしびれましたか？または、足のだるさ(下肢の脱力)が強くなっていますか？または、足を動かさせませんか？	
赤	強く痛む場所が移動しますか？	
赤	裂けるような痛みがありますか？	
赤	赤い尿が出ましたか？かつ、尿をするときに激しい痛みはありますか？	
赤	便や尿が漏れますか？(失禁)	
赤	吐き気はありますか？または、吐きましたか？または、発熱はありますか？	内科
黄	尿は出にくいですか？または、トイレに行っても出ませんか？(長時間の排尿障害)	内科・泌尿器科
黄	頻繁にトイレに行きますか？または、尿をするときに痛みはありますか？	内科・泌尿器
黄	長時間座位/長く座りっぱなし、または、同じ姿勢、または、旅行などの後に突然痛み出しましたか？	内科
黄	お尻(腰)から足へ響く痛みがありますか？	整形外科
黄	歩きにくいですか？	整形外科
黄	痛み止めが効かないですか？	内科・整形外科
黄	2日くらい間にけがをしましたか？または、事故にあいましたか？	外科・整形外科
黄	癌や糖尿病に罹っていますか？または、治療中ですか？	内科(かかりつけ)
黄	最近、体重が減っていますか？	内科
緑	慢性の背部痛、背部の何らかの手術、腎結石、腎疾患のいずれかの既往がありますか？	科目なし
緑	背中以外に(放散しない)痛みがありますか？または、体の動き(体動)を妨げない程度の軽度の痛みがありますか？	科目なし
緑	発熱はありますか？	科目なし
白	【上記の全てに該当しない場合(適宜医師に助言を求める)】 現時点では緊急性はありません。ただし症状が悪化した場合、変わらず続く場合、他の症状が出現した場合には、診療所や病院への受診をお勧めします。	

その他	高齢者(65歳以上)か？または、小児(15歳以下)か？または、妊婦か？	→選択した緊急度をさらに上げることを考慮する。または医師に助言を求める。
その他	歩行不能か？	
その他	高血圧がありますか？	

10 成人の発熱

電話 相談	センテンス	選定科
赤	起き上がることができないですか？	
赤	強い頭痛と嘔吐がともにありますか？	
赤	暑い所にしばらくいましたか？または、激しい運動をした後ですか？かつ、39℃以上の発熱がありますか？	
赤	頭痛があり、意識がもうろうとしていますか？または、意識状態が悪いですか？	内科
黄	皮膚や唇が乾いていますか？(脱水徴候)	
黄	喉がとても渴きますか？(脱水徴候)	
黄	尿量が減ったり、尿の色が濃くなったりしていますか？(脱水徴候)	
黄	立ちくらみが起きましたか？(脱水徴候)	
黄	背中や脇腹に痛みがありますか？	
黄	暑いところにしばらくいましたか？または、激しい運動の後ですか？	
黄	頭痛がありますか？	
黄	飲み込みにくいですか？または、喉に痛みがありますか？	内科
黄	汚い痰、黄色～緑色の痰(膿性痰)が出ますか？	内科
黄	熱があり、解熱薬が効かないですか？	内科
黄	腹痛がありますか？	内科
黄	吐き気はありますか？	内科
黄	「大きな病気」(免疫不全を引き起こす基礎疾患:心臓疾患・肝臓病・糖尿病・ステロイド常用・癌・その他の感染症など)を治療中ですか？	内科(かかりつけ)
黄	3日続く発熱がありますか？ 熱はどのくらい続いていますか？	内科
黄	全身(体の広い範囲)が赤くなっていますか？または、発疹(体が赤くなっていたり、蕁麻疹のようにブツブツが出ている)がありますか？	内科
黄	下痢がありますか？	内科
黄	最近、手術を受けましたか？	外科(かかりつけ)
黄	(女性のみ) 妊娠中ですか？または、出産後ですか？	産婦人科
緑	尿をするときに痛みがありますか？	内科・泌尿器科
緑	耳の痛みはありますか？	耳鼻咽喉科
緑	(女性のみ) 膣(陰部)の痛み、または、おりものがありますか？	産婦人科
緑	以上の項目に当てはまらないとき。	内科

その他	高齢者(65歳以上)か？	→選択した緊急度をさらに上げることを考慮する。または医師に助言を求める。
その他	歩行不能か？	

11 腹痛(成人)

電話 相談	センテンス	選定科
赤	痛みは急にきましたか？または、強い痛み(激痛)がずっと続いていますか？	
赤	胸や背中 of 痛みを伴いますか？	
赤	吐いたものに血が混じっていますか？	
赤	便に血が混じっていますか？(下血・血便) または、便の周りに血がついているようですか？	
赤	(男性のみ) 陰嚢は腫れていますか？	
黄	だんだん強くなっていますか？	内科(消化器科)
黄	強くなったり弱くなったりしながら、今も痛みが続いていますか？	内科(消化器科)
黄	何か吐きましたか？または、吐き気はありますか？	内科(消化器科)
黄	発熱(38℃以上)はありますか？	内科(消化器科)
黄	下痢はありますか？	内科(消化器科)
黄	鼠径部(足の付け根)にしこりを触れますか？	外科
黄	(女性のみ) 妊娠中ですか？	産婦人科
黄	立ちくらみが起きましたか？(脱水徴候)	内科(消化器科)
黄	(弱い腹痛で)最近おなかの手術を受けましたか？	外科(かかりつけ)
黄	(弱い腹痛で)最近おなかにけがをしたり、大きな力を受けたりしましたか？	外科
黄	腰や背中にも(弱い)痛み(腰背部痛)がありますか？	内科(消化器科)
黄	便秘はありますか？	内科(消化器科)
黄	(女性のみ)生理中ですか？	産婦人科
黄	性器(陰部)の出血がありますか？	男性:泌尿器科、女性:産婦人科
緑	同様の腹痛がよく起こりますか/同じような痛みがよく起こりますか？	内科(消化器科)
白	【上記の全てに該当しない場合(適宜医師に助言を求める)】 現時点では緊急性はありません。ただし症状が悪化した場合、変わらず続く場合、他の症状が出現した場合には、診療所や病院への受診をお勧めします。	

その他	高齢者(65歳以上)か？	→選択した緊急度をさらに上げることを考慮する。または医師に助言を求める。
その他	歩行不能か？	

12 吐き気・吐いた(成人)

電話 相談	センテンス	選定科
赤	吐いたものに血が混じていますか？	
赤	強い吐き気、または、嘔吐が2日以上も続いていますか？	
赤	強いおなかの痛み(腹痛)がありますか？	
赤	おなかがパンパンに張って(腹部膨満)いますか？	
赤	胸、または、背中の痛みがありますか？	
赤	ごく最近、頭・胸・腹にけがをしたり、大きな力を受けたりしましたか？	
赤	強い頭痛を伴っていますか？	
黄	だんだん強くなっていますか？	内科(消化器科)
黄	頻繁に下痢はありますか？	内科(消化器科)
黄	尿量が減ったり、尿の色が濃くなったりしていますか？(脱水徴候)	内科
黄	皮膚や唇が乾いていますか？(脱水徴候)	内科
黄	喉がとても渇きますか？(脱水徴候)	内科
黄	立ちくらみが起きましたか？(脱水徴候)	内科
黄	発熱(38℃以上)はありますか？	内科
黄	吐き気、または、嘔吐は、強くなったり弱くなったりしながら続いていますか？	内科(消化器科)
黄	(女性のみ)妊娠中ですか？または、妊娠の可能性がありますか？	産婦人科
黄	最近、外食、生もの、保存状態のよくない食品などを食べましたか？	内科(消化器科)
緑	同じような症状をよく起こしますか？	内科(消化器科)
白	【上記の全てに該当しない場合(適宜医師に助言を求める)】 現時点では緊急性はありません。ただし症状が悪化した場合、変わらず続く場合、他の症状が出現した場合には、診療所や病院への受診をお勧めします。	

その他	高齢者(65歳以上)か？	→選択した緊急度をさらに上げることを考慮する。または医師に助言を求める。
その他	歩行不能か？	

13 めまい・ふらつき(成人)

電話相談	センテンス	選定科
赤	動けませんか？ / 歩行や移動ができませんか？	
赤	急に手足の力が抜けた感じ、または、手足の動きにくさがありますか？	
赤	下痢、または、嘔吐をしていますか？	
赤	吐き気がありますか？	
赤	しゃべりにくいですか？または、しゃべりにくそうですか？	
赤	高血圧の治療中ですか？または、高血圧と言われたことがありますか？	
赤	目が見えにくいですか？	
赤	脈が極端に速かったり遅かったり、乱れたりしますか？または、ドキドキしますか？	
赤	胸の痛みがありますか？	
赤	めまいの症状はひどいですか？	
赤	頭痛がありますか？	脳神経外科・内科
黄	ここ2日以内に、けがをしましたか？	脳神経外科
黄	糖尿病と言われたことがありますか？	内科(かかりつけ)
黄	耳が聞こえにくいですか？または、耳鳴りがしますか？または、耳の痛みがありますか？	耳鼻咽喉科
黄	発熱はありますか？	内科
緑	以上の項目に当てはまらないとき。	基本的に内科。以前にかかったことがあるなら耳鼻咽喉科・神経系の科でもよい

その他	高齢者(65歳以上)か？または、小児(15歳以下)か？または、妊婦か？	→選択した緊急度をさらに上げることを考慮する。または医師に助言を求める。
その他	歩行不能か？	

14 しびれ (成人・小児)

電話相談	センテンス	選定科
赤	足(下肢)を挙げることはできませんか？	
赤	左右の両腕を並行に伸ばして、そのままにするよう指示しても、下がってしまいますか？	
赤	手を挙げることはできませんか？	
赤	半身のしびれがありますか？	
赤	足を挙げてそのままにしても、下がってしまいますか？	
赤	頭痛がありますか？	
赤	眼がかすむ、または、視界がぼやける状態がありますか？	
赤	他と比べて手他と比べて手や足の指先が冷たい、または、色が悪いですか？や足の指先が冷たい、または、色が悪い。	
赤	「今日はいい天気です」と繰り返して言うように指示しても、呂律が回っていない、または、どこか異常に感じますか？	
赤	「今日はいい天気です」と繰り返して言うように指示しても、無言、黙っている、または、理解していませんか？	
赤	めまい、または、吐き気、または、嘔吐がありますか？	脳神経外科・内科(神経内科)
黄	耳が聞こえにくいですか？または、耳鳴りがしますか？	脳神経外科・内科(神経内科)
黄	高血圧の治療中ですか？または、高血圧と言われたことがありますか？	脳神経外科・内科(神経内科)
黄	しびれが我慢できない、または、強い痛みを伴っていますか？	整形外科
黄	最近重量物を持ち上げた、または、過度の運動をしましたか？	整形外科
黄	首が重たい、こるような感じ、痛い、いずれかの症状がありますか？	脳神経外科・内科(神経内科)
黄	息が荒い、めまい、手または顔、唇が震える、しびれるのいずれかの症状がありますか？	内科
緑	しびれ以外の症状はありませんか？	内科
白	【上記の全てに該当しない場合(適宜医師に助言を求める)】 現時点では緊急性はありません。ただし症状が悪化した場合、変わらず続く場合、他の症状が出現した場合には、診療所や病院への受診をお勧めします。	

その他	歩行不能か？	→選択した緊急度をさらに上げることを考慮する。または医師に助言を求める。
その他	出血性素因、または、過去に血が止まりにくい、または、抗凝固薬などの服用があるか？	

15 腰痛（成人・小児）

電話相談	センテンス	選定科
赤	痛みが強くて動くことができませんか？/自力で病院を受診することができませんか？	
赤	突然の痛みで強くなっていますか？	
赤	強く痛む場所が移動しますか？	
赤	急に足がしびれましたか？または、足のだるさが強くなっていますか？または、足を動かさせませんか？	
赤	赤い尿が出ましたか？または、尿をするとき激しい痛みはありますか？	
赤	便や尿は漏れますか？（失禁）	
黄	しりもちなどのけがの後に痛み出しましたか？	
黄	熱はありますか？かつ、嘔吐、または、吐き気はありますか？	内科
黄	尿は出にくいですか？または、トイレに行っても出ませんか？	内科・泌尿器科
黄	重いものを持つなど、痛みが出たきっかけがありましたか？	整形外科
黄	尿をするときに痛みがありますか？	内科・泌尿器科
黄	腰を打った後に赤い尿が出ましたか？	外科・泌尿器科
黄	腰から足へ響く痛みがありますか？	整形外科
黄	歩きにくいですか？	整形外科
黄	痛み止めが効かないですか？	整形外科
黄	2日ぐらいの間に、けがや事故にあっていますか？	整形外科
黄	癌や糖尿病に罹っていますか？または、治療中ですか？	内科(かかりつけ)
緑	もともと腰痛もち、または、腰の手術後ですか？	整形外科(かかりつけ)
緑	軽度の痛み、かつ、移動可能、または、我慢できますか？	整形外科(かかりつけ)
白	【上記の全てに該当しない場合(適宜医師に助言を求める)】 現時点では緊急性はありません。ただし症状が悪化した場合、変わらず続く場合、他の症状が出現した場合には、診療所や病院への受診をお勧めします。	

その他	高齢者(65歳以上)か？または、小児(15歳以下)か？または、妊婦か？	→選択した緊急度をさらに上げることを考慮する。または医師に助言を求める。
その他	歩行不能か？	

16 何か固形物を飲み込んだ(成人・小児)

電話 相談	センテンス	選定科
赤	咳が出ていますか？（気道開放、呼吸を常に確認）	
赤	いつも通りの息ができていますか？	
赤	喉、または、胸 が激しく痛みますか？	
赤	血を吐きましたか？	
赤	飲んだものに毒性がありそうですか？	
赤	とがったものを飲んだようですか？（針、釘、びょう、ガラス、PTPなど）	外科・内科(消化器科)・耳鼻科
黄	喉から異物が取れませんか？	外科・耳鼻科
黄	嘔吐しましたか？または、吐き気がありますか？	内科・外科・小児科
黄	おなかが痛いですか？	外科・内科(消化器科)・小児科
黄	ボタン型の電池を飲んだようですか？	内科・外科・小児科
黄	飲んだものがわからないですか？	内科・外科・小児科
黄	1円玉より大きなものを飲んだようですか？	内科・小児科
黄	喉に違和感が残っていますか？	内科・小児科
緑	1円玉より小さなものを飲んだようですか？	内科・外科・小児
緑	異物を飲み込んだが症状がまったくありませんか？	内科・小児科

その他	高齢者(65歳以上)か？ または、小児(15歳以下)か？または、妊婦か？	→選択した緊急度をさらに上げることを考慮する。または医師に助言を求める。
その他	歩行不能か？	
その他	出血性素因、または、過去に出血が止まりにくい、または、抗凝固薬などの服用があるか？	

17 小児の発熱

電話 相談	センテンス	選定科
赤	意識がもうろうとしていますか？または、おかしいことを口走っていますか？	
赤	1日中ウトウトしていますか？	
赤	興奮していますか？または、あばれていますか？	
赤	ひどい頭痛がありますか？	小児科
黄	38℃以上の発熱がある、かつ、3ヵ月未満ですか？	小児科
黄	尿量が減ったり、尿の色が濃くなったりしていますか？（脱水徴候）	小児科
黄	水分を十分にとれていないですか？	小児科
黄	ひどい下痢がありますか？	小児科
黄	吐き気はありますか？	小児科
黄	皮膚や唇が乾いていますか？（脱水徴候）	小児科
黄	ひどい腹痛がありますか？	小児科
黄	何か特別な病気（ステロイド剤服用中、免疫不全、悪性腫瘍、先天性心疾患など）で病院にかかっている、熱が出たらすぐ病院に行くように言われていますか？	小児科
黄	暑い所にしばらくいましたか？または、激しい運動の後ですか？	小児科
黄	発熱（38℃以上41℃未満）はありますか？（まだ病院を受診していなければ）	小児科
黄	痰の絡んだ咳、または、黄色～緑色の鼻汁がありますか？	小児科
黄	耳を痛がりますか？	耳鼻咽喉科・小児科
黄	耳の穴から膿が出ていますか/耳だれがありますか？	耳鼻咽喉科・小児科
黄	尿が出るとき、痛がりますか？	小児科
黄	全身が赤いですか？ または、発疹（体が赤くなっている、または、蕁麻疹のようにブツブツが出ている）はありますか？	小児科、皮膚科
緑	以上の項目に当てはまらないとき。	小児科(かかりつけ)

その他	周囲で麻疹、溶連菌感染症などが流行っているか？	→選択した緊急度をさらに上げることを考慮する。または医師に助言を求める。
その他	麻疹またはMRワクチン未接種で、麻疹未罹患か？	

18 小児の吐き気・吐いた

電話 相談	センテンス	選定科
赤	嘔吐を何度も繰り返していますか？（回数の目安：6回以上、または、吐物中に食物残渣がみられなくなっても2～3回以上嘔吐を繰り返している）	
赤	吐いたものに血、または、胆汁（緑がかった液体）が混じっていますか？	
赤	発熱（38℃以上）はありますか？	
赤	尿が半日以上出ていませんか？（脱水徴候）	
赤	無表情でウトウトしていますか？または、元気がなくぐたっとしていますか？	
赤	（乳児の場合）ミルク摂取後に、3～4回以上噴出する嘔吐がみられましたか？	
赤	強いおなかの痛み（腹痛）がありますか？	
赤	頭を激しく痛がっていますか？	
赤	便に血液またはイチゴゼリー様のものが混じっていますか？	
赤	おなかがパンパンに張っていますか？	
赤	泣いても涙がほとんど出ないですか？（脱水徴候）	
赤	おなかを強く打ちましたか？	
黄	少しの水分をとらせても吐きますか？	小児科
黄	だんだん吐き気が強くなってきていますか？	小児科
黄	発熱はありますか？	小児科
黄	尿量が減ったり、尿の色が濃くなったりしていますか？（脱水徴候）	小児科
黄	頻繁に下痢がありますか？	小児科
黄	皮膚や唇が乾いていますか？（脱水徴候）	小児科
黄	咳がひどいですか？	小児科
黄	現在、吐いてはいない、または、気持ち悪がっていますか？	小児科
黄	家族・近所・保育園・幼稚園・学校などで同じような症状の人が多いですか？	小児科
黄	一緒に食事をした人が、同様の症状を訴えていますか？	小児科
黄	最近、外食・生もの・保存状態のよくない食品などを食べましたか？	小児科
黄	便秘はありますか？	小児科(かかりつけ)
緑	同じような症状を以前からよく起こしますか？	小児科(かかりつけ)
白	【上記の全てに該当しない場合(適宜医師に助言を求める)】 現時点では緊急性はありません。ただし症状が悪化した場合、変わらず続く場合、他の症状が出現した場合には、診療所や病院への受診をお勧めします。	

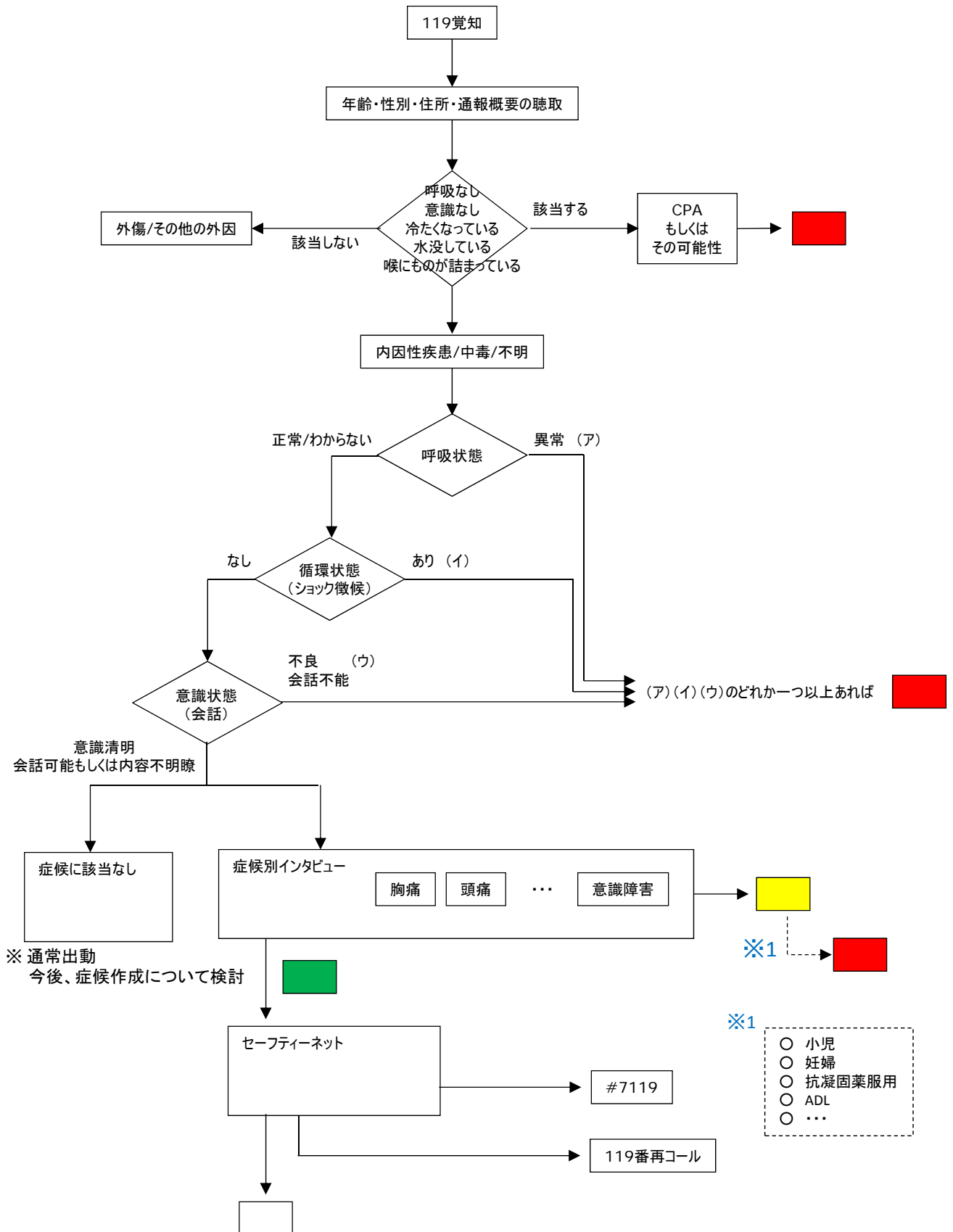
19 小児の頭のけが・首のけが

電話相談	センテンス	選定科
赤	数回にわたる嘔吐（何回か吐いた）がありますか？	
赤	片側の upper limb（腕）が挙上しない、または、反対側に比較して挙がらない、または、腕の上がり具合に左右差がありますか？	
赤	サラサラした液体（髄液の可能性）が鼻、または、耳からポタポタと出ていますか？	
赤	押さえても、鼻血が止まらないですか？または、直接ぶつけていないのに耳出血がありますか？	
赤	頭からの出血が多いですか（押さえても止まらないですか）？	
赤	首をかしげる姿勢をとっていますか？または、まっすぐ体を向かせても横を向いていますか？	
赤	手足で動きにくいところがありますか？または、しびれがありますか？	
赤	受傷後に、または、受傷時に意識消失がありましたか？	
赤	意識はしっかりしていますか？かつ、頭痛を訴えていますか（頭が痛いと言っている）？	
赤	めまいがありますか？	
赤	眼が見えにくかったり、ものが二重に見えたりしますか？	
赤	1回吐き、かつ、元気がないですか？	脳神経外科
赤	同じことを何度も質問しますか？	脳神経外科
赤	首の後ろをさわると痛がりませんか？	脳神経外科
黄	起こせば起きるが、元気ありませんか？	脳神経外科
黄	頭部から出血していたが、止まった、または、圧迫止血で止まっていますか？	脳神経外科
黄	発熱（38℃以上）はありますか？	脳神経外科
黄	1回吐いたが、かつ、その後は普通ですか？	脳神経外科
黄	（大きな）こぶがある、かつ、普段と様子に変わりはないですか？	脳神経外科
緑	普段ととくに変わった様子はない（37℃台の微熱を含む）ですか？	脳神経外科
緑	受傷後、すでに2日（48時間）経っているが、心配で電話しましたか？	脳神経外科
白	【上記の全てに該当しない場合（適宜医師に助言を求める）】 現時点では緊急性はありません。ただし症状が悪化した場合、変わらず続く場合、他の症状が出現した場合には、診療所や病院への受診をお勧めします。	

その他	出血性素因、または、過去に血が止まりにくい、または、抗凝固薬などの服用があるか？	→選択した緊急度をさらに上げることを考慮する。または医師に助言を求める。
-----	--	--------------------------------------

119番通報プロトコル

【119番通報アルゴリズム】



※ 救急隊現着後に出勤形態を“down sizing”してもよい

119番通報からの導入(共通聴取項目)

大項目	聴取内容	選択肢	回答内容	緊急度	対応	備考
(導入)	火事ですか、救急ですか？	a	救急			
		b	火事、他		(→対象外)	
(出動先確認)	(救急車が出動する先の住所、電話番号の確認)					事前に把握できれば省略可
(概況の把握)	どなたが、どうしましたか？	a	<キーワード> 呼吸なし・脈なし・水没・冷たく・首をつった・首を絞めた	赤	→○出動指示	
		b	(キーワードなしで) 外因性・外傷(交通外傷、転落、熱傷、咬傷など)	赤		蛇などによる咬傷は、外傷を選択。(中毒ではない)
		c	(キーワードなしで) けいれん			→けいれんプロトコルへ
		d	主訴の分類 (胸が痛い、背中が痛いなど)			主訴により症候選択 先を考慮
		e	不明			
(傷病者数の把握)	怪我をしたのは(病気なのは)何人ですか？	a	1人			
		b	複数			
(通報者の確認)	通報しているあなたは、どなた(家族の方、警察官の方)ですか？	a	本人			
		b	本人以外			
		c	不明			
(年齢の確認)	年齢は、いくつぐらいですか？	a	年齢(小児、成人)			小児(16歳未満の場合は、小児の症候を選択する)
		b	不明			前段階で判明していれば省略可
(性別の確認)	患者は、男性(男の子)ですか、女性(女の子)ですか？	a	男			
		b	女			
		c	不明			前段階で判明していれば省略可
(観察の可否の確認)	今、直接、患者をみることができますか？ (目の前にいますか？など)	a	容態を観察している・観察した			
		b	容態を観察していないし、観察できない			
			(見に行くことできなければ)			→○出動指示

(呼吸の確認)	呼吸は楽にしていますか？普段通りの呼吸ですか？	a	はい			
		b	いいえ(呼吸なし)	赤	→○出動指示	
		c	いいえ(死戦期呼吸を疑う)	赤	→○出動指示	
		d	いいえ(いびき)	赤		
		e	いいえ(窒息)	赤	→○出動指示	
		f	呼吸が苦しそう	赤		
		g	不明	赤		
(循環の確認)	冷や汗をかいていますか？	a	はい	赤	→○出動指示	
		b	いいえ			
		c	不明	赤		
(顔色の確認)	顔色は悪いですか？	a	悪い	赤	→○出動指示	
		b	悪くない(いつもと同じ、赤色)			
		c	不明	赤		
(意識の確認)	普通に話しができますか？	a	はい			
		b	いいえ(つじつまが合わない)	赤	→○出動指示	
		c	いいえ(単語しか話せない)	赤	→○出動指示	
		d	いいえ(うめき声のみ)	赤	→○出動指示	
		e	いいえ(声が全く出ない)	赤	→○出動指示	
		f	いいえ(内容不明)	赤	→○出動指示	
(呼吸の詳細確認)		g	いいえ(意識は問題がないが、呼吸苦で話しができない)	赤	→○出動要請	
		i	不明	赤	→○出動指示	

それでは、【主訴】について、もう少しお聞きします。→主訴分類に応じて症候別聴取項目へ

症候別聴取項目

症候名 呼吸困難(成人)

No	聴取内容	選択肢	回答内容	緊急度	対応	備考
1	喘息の持病はありますか？	a	持病がある	赤		
		b	持病がない	赤		
		c	不明	赤		
2	(喘息の持病がある場合) 吸入薬を持っていますか？	a	持っている	赤		
		b	持っていない	赤		
		c	不明	赤		
3	(吸入薬を持っている場合) それを使用しましたか？	a	使用した	赤		
		b	使用していない	赤		
		c	不明	赤		
4	※在宅医療に関係する呼吸苦の場合に質問。 気管切開や人工呼吸などこのような状況での特別な機器の使用や指示を、かかりつけの医師から受けていますか？	a	指示を受けた	赤		
		b	指示を受けていない	赤		
		c	不明	赤		
5	(医師から指示を受けている場合) それを行いましたか？	a	はい	赤		
		b	いいえ	赤		
		c	不明	赤		

症候別聴取項目

症候名 動悸(成人・小児)

No	聴取内容	選択肢	回答内容	緊急度	対応	備考
1	これまで心臓の異常を指摘されたことがありますか？	a	指摘されたことがある	赤	他の質問を確認	具体的に「診断」を受けたものを言う。単に検診で指摘され無治療の「不整脈」、「不整脈の気」などは含まない
		b	指摘されたことがない			
		c	不明	赤		
2	※体内式埋め込み型除細動器の植え込みが確認された場合に質問 30分以内に体内式埋め込み型除細動器は、発動しましたか？	a	発動した	赤		
		b	発動していない	赤		
		c	不明	赤		
3	胸痛はありますか？	a	胸痛がある(40歳以上)	赤		
			胸痛がある(40歳未満)	黄		
		b	胸痛がない	赤		
4	2時間以内に、何か薬を使用しましたか	c	不明	赤		
		a	使用した	赤		
		b	使用していない	赤		
5	※蘇生直後または、AEDによる除細動後が行われたことが疑われる場合に質問 心肺蘇生やAEDによる除細動を行いましたか？	a	行った	赤		
		b	行わなかった	赤		

症候別聴取項目

症候名 意識障害(成人・小児)

No	聴取内容	選択肢	回答内容	緊急度	対応	備考
1	※呼吸、意識の状態から、呼吸停止の可能性が否定できない場合は呼吸の確認を行う。それでは、今から傷病者を見て、呼吸をする度に私に合図してください。	a	10秒以上(死戦期呼吸)	赤	→○出動指示	
		b	10秒未満		他の質問で確認	
		c	実施できず		他の質問で確認	
2	※共通聴取項目(意識の確認)で、「はい」(普通に話しかける)のときのみ再度確認する。 現在も、会話が可能な状態のままですか？	a	はい		他の質問で確認	
		b	いいえ(つじつまが合わない)	赤	→○出動指示	
		c	いいえ(単語しか話せない)	赤	→○出動指示	
		d	いいえ(うめき声のみ)	赤	→○出動指示	
		e	いいえ(声が全く出ない)	赤	→○出動指示	
		f	いいえ(内容不明)	赤	→○出動指示	
		g	不明	赤	→○出動指示	
3	(正常に会話が可能な場合) これまで心臓の異常を指摘されたことがありますか？	a	指摘されたことがある(40歳以上)	赤		
			指摘されたことがある(40歳未満)	黄		
		b	指摘されたことがない(40歳以上)	黄		
			指摘されたことがない(40歳未満)	黄		
4	(心臓に異常がなく、12才～50才の女性の場合) お腹を痛がっていますか？	a	痛がっている(12才～50才の女性)	赤		
		b	痛がっていない(12才～50才の女性)	黄		

症候別聴取項目

症候名 痙攣(成人)

No	聴取内容	選択肢	回答内容	緊急度	対応	備考
1	痙攣を繰り返していますか？	a	痙攣を繰り返している	赤		
		b	痙攣を繰り返していない		他の質問で確認	
2	(12～50才の女性の場合) 妊娠していますか？	a	妊娠している(12～50才の女性)	赤		
		b	妊娠していない(12～50才の女性)		他の質問で確認	
		c	不明		他の質問で確認	
3	糖尿病と言われたことがありますか？	a	糖尿病の既往がある	赤		
		b	糖尿病の既往がない		他の質問で確認	
		c	不明		他の質問で確認	
4	これまで、痙攣やてんかん(癲癇)を起こしたことがありますか？	a	起こしたことがある		他の質問で確認	
		b	起こしたことがない		他の質問で確認	
		c	不明		他の質問で確認	
5	痙攣しているのは全身ですか。それとも、体の一部ですか。	a	全身性		→全身性の質問へ	
		b	局所性		→局所性の質問へ	
(全身性の痙攣の場合が疑われる場合)						
6	痙攣は続いていますか？	a	続いている	赤	→○出動指示	
		b	続いていない		次の質問で確認	
		c	わからない	赤		
7	(痙攣が続いていない場合) いま、呼吸をしていますか？ (呼吸をしている場合) 今から傷病者を見て、呼吸をする度に私に合図してください。	a	呼吸をしていない	赤	→○出動指示	
		b	呼吸をしている(10秒以上(死戦期呼吸))	赤	→○出動指示	
			呼吸をしている(10秒未満)	黄		
		c	不明(呼吸をしているかわからない)	赤		
8	※まだ、痙攣が起きていないが、今後、痙攣の発生が予想される場合に確認 まだ痙攣が起きていないが、今後起きる感じがするのですか？	a	起きる感じがする	黄		
		b	起きる感じはしない		他の質問で確認	
(局所性の痙攣の場合が疑われる場合)						
6	いま、意識ははっきりしていますか？(受け答えに問題がないか)	a	ハッキリしている	黄		
		b	ハッキリしていない		次の質問で確認	
7	(意識がハッキリしていない場合) いま、呼吸をしていますか？ (呼吸をしている場合) 今から傷病者を見て、呼吸をする度に私に合図してください。	a	呼吸をしていない	赤	→○出動指示	
		b	呼吸をしている(10秒以上(死戦期呼吸))	赤	→○出動指示	
			呼吸をしている(10秒未満)	黄		
		c	不明(呼吸をしているかわからない)	赤		
8	※まだ、痙攣が起きていないが、今後、痙攣の発生が予想される場合に確認 まだ痙攣が起きていないが、今後起きる感じがするのですか？	a	起きる感じがする	黄		
		b	起きる感じはしない		他の質問で確認	

症候別聴取項目

症候名 頭痛(成人・小児)

No	聴取内容	選択肢	回答内容	緊急度	対応	備考
1	※共通聴取項目(意識の確認)で、「はい」(普通に話ができる)のときに確認する。 言葉ははっきりしていますか？	a	はっきりと話している		他の質問を確認	
		b	はっきりと話せない	赤		
		c	不明		他の質問を確認	
2	激しい痛みが、突然起こりましたか？	a	激しい痛みが突然起こった	赤		
		b	激しい痛みは突然起こっていない		他の質問を確認	
		c	不明		他の質問を確認	
3	痛みはいつ始まりましたか？	a	1時間以内		他の質問を確認	
		b	2時間以内		他の質問を確認	
		c	3時間以内		他の質問を確認	
		d	6時間以内		他の質問を確認	
		e	12時間以内		他の質問を確認	
		f	24時間以内		他の質問を確認	
		g	それ以上		他の質問を確認	
		h	不明		他の質問を確認	
4	しびれや麻痺がありますか？	a	しびれや麻痺がある	赤		
		b	しびれや麻痺がない		他の質問を確認	
		c	不明		他の質問を確認	
5	3時間以内に何か、いつもと違う振る舞いがありましたか？	a	あった	赤		
		b	なかった		他の質問を確認	
		c	不明		他の質問を確認	
6	(8才以上の場合) 傷病者と直接、話すことができますか？	a	話すことができる(正常)	緑		
		b	話すことができる(異常がある)	赤		
		c	話すことができない	黄		

症候別聴取項目

症候名 胸痛(成人)

No	聴取内容	選択肢	回答内容	緊急度	対応	備考
1	吐いたり、吐き気がありますか？	a	吐いたり、吐き気がある	赤		
		b	吐いていない、吐き気もない(40歳以上)	赤		
			吐いていない、吐き気もない(40歳未満)	黄		
		c	不明(40歳以上)	赤		
不明(40歳未満)	黄					
2	これまで、心筋梗塞や狭心症と言われたことがありますか？	a	言われたことがある	赤		
		b	言われたことがない(40歳以上)	赤		
			言われたことがない(40歳未満)	黄		
		c	不明(40歳以上)	赤		
不明(40歳未満)	黄					
3	これまで、同様の痛みが何度かありましたか？	a	何度か同様の痛みがあった	赤		
		b	一度も同様の痛みはない(40歳以上)	赤		
			一度も同様の痛みはない(40歳未満)	黄		
		c	不明(40歳以上)	赤		
不明(40歳未満)	黄					

症候別聴取項目

症候名 背部痛(成人)

No	聴取内容	選択肢	回答内容	緊急度	対応	備考	
1	その症状はいつからですか？	a	6時間未満(50歳以上)	赤			
			6時間未満(50歳未満)		他の質問を確認		
2	体をぶついたり、高いところから落ちたりしましたか？	b	6時間以上	黄			
			a	外傷性	黄		
3	※共通聴取項目(呼吸の確認)で、呼吸困難が疑われる場合 再度確認しますが、息苦しくないですか？、呼吸が苦しそうですか？	b	非外傷性	黄			
			a	息苦しい / 呼吸が苦しそう		→●(呼吸困難プロトコルへ)	
4	(女性45歳以上、男性40歳以上の場合) 胸は痛くないですか？	b	息苦しくない / 呼吸が苦しそうではない		他の質問を確認		
			a	胸が痛い		→●(胸痛プロトコルへ)	
5	これまでに大動脈瘤などを指摘されたことがありますか？	a	痛くない		他の質問を確認		
			b	指摘されたことがある	赤		
			c	指摘されたことはない		他の質問を確認	
6	(50歳以上の場合) 気を失いそうになりましたか？	b	不明		他の質問を確認		
			a	気を失いそうになった	赤		
			c	気を失いそうになっていない		他の質問を確認	
7	(50才以上の場合) どのような痛みか教えてください	a	さけるような痛み		他の質問を確認		
			b	移動する(上から下に、胸部から腹部に、背中(後ろ)から前(胸部)になど)		他の質問を確認	
			c	締め付けられる		他の質問を確認	
			d	重苦しく		他の質問を確認	
			e	ビリビリ		他の質問を確認	
			f	シクシク、ジクジク		他の質問を確認	
			g	拍動性		他の質問を確認	
			h	ズッキンズッキン		他の質問を確認	
			i	ドクドク		他の質問を確認	
			j	その他の痛み		他の質問を確認	
8	歩けますか？	a	はい		他の質問を確認		
			b	いいえ		他の質問を確認	
			c	不明		他の質問を確認	

症候別聴取項目

症候名 発熱(成人)

No	聴取内容	選択肢	回答内容	緊急度	対応	備考
1	何か、いつもと違う振る舞いがありますか？	a	いつもと違う振る舞いがある	赤		※ 呼吸、循環、意識に異常を認めない状態の場合は、黄色とする
		b	いつもと違う振る舞いはない		他の質問を確認	
		c	いつもと違う振る舞いがあるかどうか分からない	赤		
2	傷病者はどこか痛っていますか？	a	頭		他の質問を確認	
		b	頸		他の質問を確認	
		c	胸		→●胸痛プロトコルへ	
		d	腹		他の質問を確認	
		e	背中～腰		他の質問を確認	
		f	四肢(節々を含む)		他の質問を確認	
		g	全身		他の質問を確認	
		h	その他		他の質問を確認	
		i	いいえ		他の質問を確認	
		j	不明	赤		
3	傷病者は血が出たり、血を吐いたりしていますか？	a	血が出たり、血を吐いたりしている	判定不能	他の質問を確認	
		b	血が出たり、血を吐いたりしてはいない		他の質問を確認	
		c	不明	赤		
4	傷病者は歩けますか？	a	歩ける			
		b	歩けない			
		c	不明			

症候別聴取項目

症候名 腹痛(成人)

No	聴取内容	選択肢	回答内容	緊急度	対応	備考
1	これまでに大動脈瘤などを指摘されたことがありますか？	a	指摘されたことがある	赤		年齢条件 男性 15歳以上 黄 15歳未満 緑 女性 12歳以上 黄 12歳未満 緑
		b	指摘されたことはない		年齢条件に基づく緊急度	
		c	不明		年齢条件に基づく緊急度	
2	(女性で12歳以上の場合、男性50歳以上の場合) 気を失いそうになりましたか？	a	気を失いそうになった	赤		
		b	気を失いそうになっていない		年齢条件に基づく緊急度	
		c	不明		年齢条件に基づく緊急度	
3	(40歳以上の男性、45歳以上の女性) 臍より上の痛みですか？	a	へその上の痛みである	赤		
		b	へその下の痛みである		年齢条件に基づく緊急度	
		c	不明		年齢条件に基づく緊急度	
4	(50才以上の場合) どのような痛みか教えてください。	a	さけるような痛み		年齢条件に基づく緊急度	
		b	移動する(上から下に、胸部から腹部に、背中(後ろ)から前(胸部)になど)		年齢条件に基づく緊急度	
		c	締め付けられる		年齢条件に基づく緊急度	
		d	重苦しく		年齢条件に基づく緊急度	
		e	ビリビリ		年齢条件に基づく緊急度	
		f	シクシク、ジクジク		年齢条件に基づく緊急度	
		g	拍動性		年齢条件に基づく緊急度	
		h	ズッキンズッキン		年齢条件に基づく緊急度	
		i	ドクドク		年齢条件に基づく緊急度	
		j	その他の痛み		年齢条件に基づく緊急度	

症候別聴取項目

症候名 嘔気・嘔吐(成人)

No	聴取内容	選択肢	回答内容	緊急度	対応	備考
1	いつもと違う振る舞いがありますか？	a	いつもと違う振る舞いがある	赤		※ 呼吸、循環、意識に異常を認めない状態の場合は、黄色とする
		b	いつもと違う振る舞いはない		他の質問を確認	
		c	いつもと違う振る舞いがあるかどうか分からない	赤		
2	傷病者はどこか痛がっていますか？	a	頭		他の質問を確認	
		b	頸		他の質問を確認	
		c	胸		→●胸痛プロトコルへ	
		d	腹		他の質問を確認	
		e	背中～腰		他の質問を確認	
		f	四肢(節々を含む)		他の質問を確認	
		g	全身		他の質問を確認	
		h	その他		他の質問を確認	
		i	いいえ		他の質問を確認	
		j	不明	赤		
3	傷病者は血が出ている、血を吐いたりしていますか？	a	血が出たり、血を吐いたりしている	判定不能	他の質問を確認	
		b	血が出たり、血を吐いたりしてはいない		他の質問を確認	
		c	不明	赤		

症候別聴取項目

症候名 めまい(成人)

No	聴取内容	選択肢	回答内容	緊急度	対応	備考
1	いつもと違う振る舞いがありますか？	a	いつもと違う振る舞いがある	赤		※ 呼吸、循環、意識に異常を認めない状態の場合は、黄色とする
		b	いつもと違う振る舞いはない		他の質問を確認	
		c	いつもと違う振る舞いがあるかどうか分からない	赤		
2	傷病者はどこか痛っていますか？	a	頭		他の質問を確認	
		b	頭		他の質問を確認	
		c	胸		→●胸痛プロトコルへ	
		d	腹		他の質問を確認	
		e	背中～腰		他の質問を確認	
		f	四肢(節々を含む)		他の質問を確認	
		g	全身		他の質問を確認	
		h	その他		他の質問を確認	
		i	いいえ		他の質問を確認	
		j	不明	赤		
3	傷病者は血が出たり、血を吐いたりしていますか？	a	血が出たり、血を吐いたりしている	判定不能	他の質問を確認	
		b	血が出たり、血を吐いたりしてはいない		他の質問を確認	
		c	不明	赤		

症候別聴取項目

症候名 しびれ(成人・小児)

No	聴取内容	選択肢	回答内容	緊急度	対応	備考
1	どのような症状がありますか？	a	急な言語障害	赤		
		b	急な脱力または、しびれ（片側のみ）	赤		
		c	急な麻痺または、顔面の左右差（片側のみ）	赤		
		d	急なバランス感覚の欠如（ふらつきなど）	赤		
		e	急な視覚障害	赤		
		f	突然の頭痛	赤		
		g	その他		他の質問を確認	
	これらの症状はいつからですか？(いつ始まりましたか？)	a	1時間以内		他の質問を確認	
		b	2時間以内		他の質問を確認	
		c	3時間以内		他の質問を確認	
		d	6時間以内		他の質問を確認	
		e	12時間以内		他の質問を確認	
		f	24時間以内		他の質問を確認	
		g	それ以上		他の質問を確認	
		h	不明	赤		
	いままでに脳卒中になったことがありますか？	a	なったことがある	赤		
		b	なったことはない(40歳以上)	赤		
			なったことはない(40歳未満)	黄		
		c	不明	赤		

症候別聴取項目

症候名 腰部痛(成人・小児)

No	聴取内容	選択肢	回答内容	緊急度	対応	備考
1	その症状はいつからですか？	a	6時間未満(50歳以上)	赤	他の質問を確認	
			6時間未満(50歳未満)			
		b	6時間以上	黄		
2	体をぶつけたり、高いところから落ちたりしましたか？	a	外傷性	黄		
		b	非外傷性	黄		
3	※共通聴取項目(呼吸の確認)で、呼吸困難が疑われる場合 再度確認しますが、息苦しくないですか？、呼吸が苦しそうですか？	a	息苦しい / 呼吸が苦しそう		一●(呼吸困難プロトコルへ)	
		b	息苦しくない / 呼吸が苦しそうではない		他の質問を確認	
4	(女性45歳以上、男性40歳以上の場合) 胸は痛くないですか？	a	胸が痛い		一●(胸痛プロトコルへ)	
		b	痛くない		他の質問を確認	
5	これまでに大動脈瘤などを指摘されたことがありますか？	a	指摘されたことがある	赤		
		b	指摘されたことはない		他の質問を確認	
		c	不明		他の質問を確認	
6	(50歳以上の場合) 気を失いそうになりましたか？	a	気を失いそうになった	赤		
		b	気を失いそうになっていない		他の質問を確認	
		c	不明	赤		
7	(50才以上の場合) どのような痛みか教えてください	a	さけるような痛み		他の質問を確認	
		b	移動する(上から下に、胸部から腹部に、背中(後ろ)から前(胸部)になど)		他の質問を確認	
		c	締め付けられる		他の質問を確認	
		d	重苦しく		他の質問を確認	
		e	ビリビリ		他の質問を確認	
		f	シクシク、ジクジク		他の質問を確認	
		g	拍動性		他の質問を確認	
		h	ズッキンズッキン		他の質問を確認	
		i	ドクドク		他の質問を確認	
		j	その他の痛み		他の質問を確認	
8	歩けますか？	a	はい		他の質問を確認	
		b	いいえ		他の質問を確認	
		c	不明		他の質問を確認	

症候別聴取項目

症候名 固形物誤飲(成人・小児)

No	聴取内容	選択肢	回答内容	緊急度	対応	備考
1	(意識清明かつ呼吸正常の場合) 話すこと(泣く)はできますか？	a	話す(泣く)ことができる	緑		
		b	話す(泣く)ことができない	赤	→○出動指示	
2	何を詰ませましたか？	a	詰ませたもの		前問で決定している	
		b	不明		前問で決定している	

症候別聴取項目

症候名 発熱(小児)

No	聴取内容	選択肢	回答内容	緊急度	対応	備考
1	いつもと違う振る舞いがありますか？	a	いつもと違う振る舞いがある	赤		※ 呼吸、循環、意識に異常を認めない状態の場合は、黄色とする
		b	いつもと違う振る舞いはない		他の質問を確認	
		c	いつもと違う振る舞いがあるかどうか分からない	赤		
2	傷病者はどこか痛がっていますか？	a	頭		他の質問を確認	
		b	頸		他の質問を確認	
		c	胸		一●胸痛プロトコルへ	
		d	腹		他の質問を確認	
		e	背中～腰		他の質問を確認	
		f	四肢(節々を含む)		他の質問を確認	
		g	全身		他の質問を確認	
		h	その他		他の質問を確認	
		i	いいえ		他の質問を確認	
		j	不明	赤		
3	傷病者は血が出ている、血を吐いたりしていますか？	a	血が出たり、血を吐いたりしている	判定不能	他の質問を確認	
		b	血が出たり、血を吐いたりしてはいない		他の質問を確認	
		c	不明	赤		
4	傷病者は歩けますか？	a	歩ける			
		b	歩けない			
		c	不明			

症候別聴取項目

症候名 嘔気・嘔吐(小児)

No	聴取内容	選択肢	回答内容	緊急度	対応	備考
1	いつもと違う振る舞いがありますか？	a	いつもと違う振る舞いがある	赤		※ 呼吸、循環、意識に異常を認めない状態の場合は、黄色とする
		b	いつもと違う振る舞いはない		他の質問を確認	
		c	いつもと違う振る舞いがあるかどうか分からない	赤		
2	傷病者はどこか痛がっていますか？	a	頭		他の質問を確認	
		b	頸		他の質問を確認	
		c	胸		→●胸痛プロトコルへ	
		d	腹		他の質問を確認	
		e	背中～腰		他の質問を確認	
		f	四肢(節々を含む)		他の質問を確認	
		g	全身		他の質問を確認	
		h	その他		他の質問を確認	
		i	いいえ		他の質問を確認	
		j	不明	赤		
3	傷病者は血が出ていたり、血を吐いたりしていますか？	a	血が出たり、血を吐いたりしている	判定不能	他の質問を確認	
		b	血が出たり、血を吐いたりしてはいない		他の質問を確認	
		c	不明	赤		

症候別聴取項目

症候名 小児の頭・頸部外傷

No	聴取内容	選択肢	回答内容	緊急度	対応	備考
1	ひどい出血はありますか？	a	ひどい出血がある	赤		
		b	ひどい出血はない		他の質問を確認	
2	いつ怪我をしましたか？	a	6時間未満	赤		
		b	6時間以上	黄		

救急現場プロトコル

成人の共通観察項目

呼吸	赤1	チアノーゼ	O2Sat <90% RR10回/分未満または30回/分以上
	赤1	過度の呼吸努力のため、会話できない状態(単語のみ話せる状態)	O2Sat <90% RR10回/分未満または30回/分以上
	赤1	上気道閉塞(あえぎ呼吸・陥没呼吸・シーソー呼吸等含む)	O2Sat <90% RR10回/分未満または30回/分以上
	赤1	補助呼吸が必要	O2Sat <90% RR10回/分未満または30回/分以上
	赤1	呼吸音の左右差	O2Sat <90% RR10回/分未満または30回/分以上
	赤1	異常呼吸(中枢性呼吸異常・呼吸様式の異常等)	O2Sat <90% RR10回/分未満または30回/分以上
	赤2	とぎれとぎれの会話	O2Sat <92%
	赤2	増悪する吸気性喘鳴	O2Sat <92%
	黄	呼吸苦	O2Sat 92 - 94%
	黄	労作時息切れ	O2Sat 92 - 94%
	黄	努力(様)呼吸	O2Sat 92 - 94%
	黄	吸気性喘鳴	O2Sat 92 - 94%
	判定なし	(該当なし)	O2Sat >94%
循環	赤1	ショックの徴候(蒼白・虚脱・冷汗・脈拍触知不能・呼吸困難等)	SBP90mmHg以下または200mmHg以上 HR \geq 120/minまたは<50/min
	赤1	起立性失神(急に立ち上がった際に、ふらつき・めまい等の症状とともに失神したもの)	
	赤2	起立性低血圧(病歴で確認されたものを含む) (急に立ち上がった際に、ふらつき・めまい等の症状をおこしたもの)	
	赤2	坐位・立位での失神様症状	
	赤2	低血圧の疑い(正常血圧や患者の予想される血圧よりも低い場合)	
	黄	バイタルサインが正常の上限または下限値である場合。(特にその患者の通常の場合とは異なっている場合)	
	判定なし	バイタルサイン正常	
意識	赤1	舌根沈下	GCS3-8、JCS100-300
	赤1	持続する痙攣	GCS3-8、JCS100-300
	赤1	意識レベルが次第に増悪するもの	GCS3-8、JCS100-300
	赤2	急に出現した短期記憶の新たな障害	GCS9-13、JCS2-30
	赤2	急に出現した行動の変容	GCS9-13、JCS2-30
	判定なし		GCS14-15、JCS0-1
発熱	赤2	免疫不全患者(好中球減少症、臓器移植患者、化学療法またはステロイドを含む免疫抑制剤投与中)	BT>38.0°C、<36.0°C
	赤2	心拍数>90またはRR>20	BT>38.0°C、<36.0°C
	黄	発熱があり具合悪そうな状態(紅潮、傾眠傾向、不安・不穏状態)	BT>38.0°C、<36.0°C
	緑	発熱があるが苦痛なく落ち着いた状態	BT>38.0°C、<36.0°C

疼痛 ※痛みの強さを10段階で評価する。	赤2	深在性:急性	スコア8~10
	黄	深在性:慢性	スコア8~10
	黄	浅在性:急性	スコア8~10
	黄	浅在性:慢性	スコア8~10
	黄	深在性:急性	スコア4~7
	黄	深在性:慢性	スコア4~7
	黄	浅在性:急性	スコア4~7
	緑	浅在性:慢性	スコア4~7
	黄	深在性:急性	スコア0~3
	緑	深在性:慢性	スコア0~3
	緑	浅在性:急性	スコア0~3
	緑	浅在性:慢性	スコア0~3
受傷機転	赤2	同乗者の死亡した車両事故	
	赤2	車外に放出された車両事故	
	赤2	車の高度な損傷を認める車両事故	
	赤2	車に轢かれた歩行者・自転車事故	
	赤2	5m以上もしくは30Km/H以上の車に跳ね飛ばされた歩行者・自転車事故	
	赤2	運転手が離れていたもしくは30Km/H以上のバイク事故	
	赤2	高所からの墜落(6m以上または3階以上を目安)	
	赤2	体幹部が挟まれた	
	赤2	機械器具に巻き込まれた	
	判定なし	該当なし	
出血性素因 ※出血性素因のある傷病者(先天性出血性疾患患者、抗凝固薬内服中傷病者等)が出血した場合に観察を行う項目	赤2	頭部(頭蓋内)および頸部	
	赤2	胸部、腹部、骨盤、脊椎	
	赤2	多量の性器出血	
	赤2	腸腰筋および腎部	
	赤2	四肢のコンパートメント症候群	
	赤2	骨折および脱臼	
	赤2	深い裂創・挫創	
	赤2	その他の止血困難な状態	
	黄	鼻腔(鼻出血)	
	黄	口腔(歯肉を含む)	
	黄	関節(関節血腫)	
	黄	月経過多	
	黄	擦過傷および浅い裂傷・挫創	
判定なし	該当なし		

症候に特異的な観察項目(成人・小児共通)

脱水症	赤1	ショックの徴候(蒼白・虚脱・冷汗・脈拍触知不能・呼吸困難等)	
	赤2	口腔・舌の乾燥	
	赤2	ツルゴール(皮膚の張り・弾力)の減少や皮膚乾燥	
	赤2	尿量減少	
	黄	口渇感の増大(バイタルサイン正常)	
	黄	濃縮尿の症状(バイタルサイン正常)	
	黄	水分摂取量の減少(バイタルサイン正常)	
	黄	経口摂取困難	
	判定なし	該当なし	

症候別 緊急度分類 (救急現場プロトコル)

症候名	呼吸困難		
大項目	緊急度	観察内容	基準値等
呼吸	赤1	チアノーゼ	O2Sat <90% RR10回/分未満または30回/分以上
	赤1	過度の呼吸努力のため、会話できない状態(単語のみ話せる状態)	O2Sat <90% RR10回/分未満または30回/分以上
	赤1	上気道閉塞(あえぎ呼吸・陥没呼吸・シーソー呼吸等含む)	O2Sat <90% RR10回/分未満または30回/分以上
	赤1	補助呼吸が必要	O2Sat <90% RR10回/分未満または30回/分以上
	赤1	呼吸音の左右差	O2Sat <90% RR10回/分未満または30回/分以上
	赤1	異常呼吸(中枢性呼吸異常・呼吸様式の異常等)	O2Sat <90% RR10回/分未満または30回/分以上
	赤2	とぎれとぎれの会話	O2Sat <92%
	赤2	増悪する吸気性喘鳴	O2Sat <92%
	黄	呼吸苦	O2Sat 92 - 94%
	黄	労作時息切れ	O2Sat 92 - 94%
	黄	努力(様)呼吸	O2Sat 92 - 94%
	黄	吸気性喘鳴	O2Sat 92 - 94%
	判定なし	(該当なし)	O2Sat >94%
循環	赤1	ショックの徴候(蒼白・虚脱・冷汗・脈拍触知不能・呼吸困難等)	SBP90mmHg以下または200mmHg以上 HR \geq 120/minまたは<50/min
	赤1	起立性失神(急に立ち上がった際に、ふらつき・めまい等の症状とともに失神したもの)	
	赤2	起立性低血圧(病歴で確認されたものを含む)(急に立ち上がった際に、ふらつき・めまい等の症状をおこしたもの)	
	赤2	坐位・立位での失神様症状	
	赤2	低血圧の疑い(正常血圧や患者の予想される血圧よりも低い場合)	
	黄	バイタルサインが正常の上限または下限値である場合. 特にその患者の通常の値とは異なっている場合	
判定なし	バイタルサイン正常		
意識	赤1	舌根沈下	GCS3-8、JCS100-300
	赤1	持続する痙攣	GCS3-8、JCS100-300
	赤1	意識レベルが次第に増悪するもの	GCS3-8、JCS100-300
	赤2	急に出現した短期記憶の新たな障害	GCS9-13、JCS2-30
	赤2	急に出現した行動の変容	GCS9-13、JCS2-30
	判定なし		GCS14-15、JCS0-1
発熱	赤2	免疫不全患者(好中球減少症、臓器移植患者、化学療法またはステロイドを含む免疫抑制剤投与中)	BT>38.0°C、<36.0°C
	赤2	心拍数>90またはRR>20	BT>38.0°C、<36.0°C
	黄	発熱があり具合悪そうな状態。(紅潮、傾眠傾向、不安・不穏状態)	BT>38.0°C、<36.0°C
	緑	発熱があるが苦痛なく落ち着いた状態	BT>38.0°C、<36.0°C

共通の観察項目で緊急度「赤1」及び「赤2」に判定されなかった場合に観察する症候に特異な症状等

特異な 症状等	緑	息切れ、苦痛のある症状は認めない	
	赤2	起座呼吸	
	赤2	著明な喘鳴	
	赤2	胸痛	
	赤2	喀血(概ね100ml以上)	
	赤2	著明な浮腫	
	赤2	広範囲湿性ラ音・乾性ラ音	
	赤2	腎不全の人工透析治療中	
	赤2	心筋梗塞、弁膜症、心筋症の治療中	

症候別 緊急度分類 (救急現場プロトコル)

症候名	動悸		
大項目	緊急度	観察内容	基準値等
呼吸	赤1	チアノーゼ	O2Sat <90% RR10回/分未満または30回/分以上
	赤1	過度の呼吸努力のため、会話できない状態(単語のみ話せる状態)	O2Sat <90% RR10回/分未満または30回/分以上
	赤1	上気道閉塞(あえぎ呼吸・陥没呼吸・シーソー呼吸等含む)	O2Sat <90% RR10回/分未満または30回/分以上
	赤1	補助呼吸が必要	O2Sat <90% RR10回/分未満または30回/分以上
	赤1	呼吸音の左右差	O2Sat <90% RR10回/分未満または30回/分以上
	赤1	異常呼吸(中枢性呼吸異常・呼吸様式の異常等)	O2Sat <90% RR10回/分未満または30回/分以上
	赤2	とぎれとぎれの会話	O2Sat <92%
	赤2	増悪する吸気性喘鳴	O2Sat <92%
	黄	呼吸苦	O2Sat 92 - 94%
	黄	労作時息切れ	O2Sat 92 - 94%
	黄	努力(様)呼吸	O2Sat 92 - 94%
	黄	吸気性喘鳴	O2Sat 92 - 94%
	判定なし	(該当なし)	O2Sat >94%
循環	赤1	ショックの徴候(蒼白・虚脱・冷汗・脈拍触知不能・呼吸困難等)	SBP90mmHg以下または200mmHg以上 HR \geq 120/minまたは<50/min
	赤1	起立性失神(急に立ち上がった際に、ふらつき・めまい等の症状とともに失神したもの)	
	赤2	起立性低血圧(病歴で確認されたものを含む)(急に立ち上がった際に、ふらつき・めまい等の症状をおこしたもの)	
	赤2	坐位・立位での失神様症状	
	赤2	低血圧の疑い(正常血圧や患者の予想される血圧よりも低い場合)	
	黄	バイタルサインが正常の上限または下限値である場合. 特にその患者の通常の値とは異なっている場合	
	判定なし	バイタルサイン正常	
意識	赤1	舌根沈下	GCS3-8、JCS100-300
	赤1	持続する痙攣	GCS3-8、JCS100-300
	赤1	意識レベルが次第に増悪するもの	GCS3-8、JCS100-300
	赤2	急に出現した短期記憶の新たな障害	GCS9-13、JCS2-30
	赤2	急に出現した行動の変容	GCS9-13、JCS2-30
	判定なし		GCS14-15、JCS0-1
発熱	赤2	免疫不全患者(好中球減少症、臓器移植患者、化学療法またはステロイドを含む免疫抑制剤投与中)	BT>38.0°C、<36.0°C
	赤2	心拍数>90またはRR>20	BT>38.0°C、<36.0°C
	黄	発熱があり具合悪そうな状態。(紅潮、傾眠傾向、不安・不穏状態)	BT>38.0°C、<36.0°C
	緑	発熱があるが苦痛なく落ち着いた状態	BT>38.0°C、<36.0°C

共通の観察項目で緊急度「赤1」及び「赤2」に判定されなかった場合に観察する症候に特異な症状等

特異な 症状等	赤2	心原性の胸痛	
	赤2	致死性不整脈の病歴	
	黄	急性発症、現在も持続している状態	
	緑	動悸の既往、現在は軽快している状態	
	白	すべての観察項目に該当しない	

症候別 緊急度分類 (救急現場プロトコル)

症候名	意識障害		
大項目	緊急度	観察内容	基準値等
呼吸	赤1	チアノーゼ	O2Sat <90% RR10回/分未満または30回/分以上
	赤1	過度の呼吸努力のため、会話できない状態(単語のみ話せる状態)	O2Sat <90% RR10回/分未満または30回/分以上
	赤1	上気道閉塞(あえぎ呼吸・陥没呼吸・シーソー呼吸等含む)	O2Sat <90% RR10回/分未満または30回/分以上
	赤1	補助呼吸が必要	O2Sat <90% RR10回/分未満または30回/分以上
	赤1	呼吸音の左右差	O2Sat <90% RR10回/分未満または30回/分以上
	赤1	異常呼吸(中枢性呼吸異常・呼吸様式の異常等)	O2Sat <90% RR10回/分未満または30回/分以上
	赤2	とぎれとぎれの会話	O2Sat <92%
	赤2	増悪する吸気性喘鳴	O2Sat <92%
	黄	呼吸苦	O2Sat 92 - 94%
	黄	労作時息切れ	O2Sat 92 - 94%
	黄	努力(様)呼吸	O2Sat 92 - 94%
	黄	吸気性喘鳴	O2Sat 92 - 94%
	判定なし	(該当なし)	O2Sat >94%
循環	赤1	ショックの徴候(蒼白・虚脱・冷汗・脈拍触知不能・呼吸困難等)	SBP90mmHg以下または200mmHg以上 HR \geq 120/minまたは<50/min
	赤1	起立性失神(急に立ち上がった際に、ふらつき・めまい等の症状とともに失神したもの)	
	赤2	起立性低血圧(病歴で確認されたものを含む)(急に立ち上がった際に、ふらつき・めまい等の症状をおこしたもの)	
	赤2	坐位・立位での失神様症状	
	赤2	低血圧の疑い(正常血圧や患者の予想される血圧よりも低い場合)	
	黄	バイタルサインが正常の上限または下限値である場合. 特にその患者の通常の値とは異なっている場合	
判定なし	バイタルサイン正常		
意識	赤1	舌根沈下	GCS3-8、JCS100-300
	赤1	持続する痙攣	GCS3-8、JCS100-300
	赤1	意識レベルが次第に増悪するもの	GCS3-8、JCS100-300
	赤2	急に出現した短期記憶の新たな障害	GCS9-13、JCS2-30
	赤2	急に出現した行動の変容	GCS9-13、JCS2-30
	判定なし		GCS14-15、JCS0-1
発熱	赤2	免疫不全患者(好中球減少症、臓器移植患者、化学療法またはステロイドを含む免疫抑制剤投与中)	BT>38.0°C、<36.0°C
	赤2	心拍数>90またはRR>20	BT>38.0°C、<36.0°C
	黄	発熱があり具合悪そうな状態。(紅潮、傾眠傾向、不安・不穏状態)	BT>38.0°C、<36.0°C
	緑	発熱があるが苦痛なく落ち着いた状態	BT>38.0°C、<36.0°C

生理学的指標で「赤1」及び「赤2」に判定されなかった場合に、観察する項目

受傷機転	赤2	同乗者の死亡した車両事故	
	赤2	車外に放出された車両事故	
	赤2	車の高度な損傷を認める車両事故	
	赤2	車に轢かれた歩行者・自転車事故	
	赤2	5m以上もしくは30Km/H以上の車に跳ね飛ばされた歩行者・自転車事故	
	赤2	運転手が離れていたもしくは30Km/H以上のバイク事故	
	赤2	高所からの墜落(6m以上または3階以上を目安)	
	赤2	体幹部が挟まれた	
	赤2	機械器具に巻き込まれた	
	判定なし	該当なし	

共通の観察項目で緊急度「赤1」及び「赤2」に判定されなかった場合に観察する症候に特異な症状等

特異な 症状等	赤2	低血糖症状がある場合	
	赤2	不明の薬物	
	赤2	逃走の恐れがあるまたは安全が確保できない状態	
	赤2	自殺企図または明確な計画がある	
	黄	自殺念慮はあるが具体的計画のないもの	
	緑	薬物過量摂取	
	赤1	高度脱水(ショック状態を呈す)	
	赤2	項部硬直	
	赤2	頭痛	
	赤2	嘔吐	
	赤2	低酸素環境	
	赤2	高温/低温環境	
	赤2	毒性のある原因物質(毒物・医薬品(強酸・強アルカリ・石油製品・青酸化合物)・覚醒剤、 麻薬・毒性のある植物・農薬・家庭用品(防虫剤・殺鼠剤等)・有毒ガス)	
白	すべての観察項目に該当しない		

症候別 緊急度分類 (救急現場プロトコル)

症候名	けいれん		
大項目	緊急度	観察内容	基準値等
呼吸	赤1	チアノーゼ	O2Sat <90% RR10回/分未満または30回/分以上
	赤1	過度の呼吸努力のため、会話できない状態(単語のみ話せる状態)	O2Sat <90% RR10回/分未満または30回/分以上
	赤1	上気道閉塞(あえぎ呼吸・陥没呼吸・シーソー呼吸等含む)	O2Sat <90% RR10回/分未満または30回/分以上
	赤1	補助呼吸が必要	O2Sat <90% RR10回/分未満または30回/分以上
	赤1	呼吸音の左右差	O2Sat <90% RR10回/分未満または30回/分以上
	赤1	異常呼吸(中枢性呼吸異常・呼吸様式の異常等)	O2Sat <90% RR10回/分未満または30回/分以上
	赤2	とぎれとぎれの会話	O2Sat <92%
	赤2	増悪する吸気性喘鳴	O2Sat <92%
	黄	呼吸苦	O2Sat 92 - 94%
	黄	労作時息切れ	O2Sat 92 - 94%
	黄	努力(様)呼吸	O2Sat 92 - 94%
	黄	吸気性喘鳴	O2Sat 92 - 94%
	判定なし	該当なし	O2Sat >94%
循環	赤1	ショックの徴候(蒼白・虚脱・冷汗・脈拍触知不能・呼吸困難等)	SBP90mmHg以下または200mmHg以上 HR \geq 120/minまたは<50/min
	赤1	起立性失神(急に立ち上がった際に、ふらつき・めまい等の症状とともに失神したもの)	
	赤2	起立性低血圧(病歴で確認されたものを含む)(急に立ち上がった際に、ふらつき・めまい等の症状をおこしたもの)	
	赤2	坐位・立位での失神様症状	
	赤2	低血圧の疑い(正常血圧や患者の予想される血圧よりも低い場合)	
	黄	バイタルサインが正常の上限または下限値である場合. 特にその患者の通常の値とは異なっている場合	
	判定なし	バイタルサイン正常	
意識	赤1	舌根沈下	GCS3-8、JCS100-300
	赤1	持続する痙攣	GCS3-8、JCS100-300
	赤1	意識レベルが次第に増悪するもの	GCS3-8、JCS100-300
	赤2	急に出現した短期記憶の新たな障害	GCS9-13、JCS2-30
	赤2	急に出現した行動の変容	GCS9-13、JCS2-30
	判定なし	該当なし	GCS14-15、JCS0-1
発熱	赤2	免疫不全患者(好中球減少症、臓器移植患者、化学療法またはステロイドを含む免疫抑制剤投与中)	BT>38.0°C、<36.0°C
	赤2	心拍数>90またはRR>20	BT>38.0°C、<36.0°C
	黄	発熱があり具合悪そうな状態。(紅潮、傾眠傾向、不安・不穏状態)	BT>38.0°C、<36.0°C
	緑	発熱があるが苦痛なく落ち着いた状態	BT>38.0°C、<36.0°C

生理学的指標で「赤1」及び「赤2」に判定されなかった場合に、観察する項目

疼痛	赤2	深在性:急性	スコア8~10
	黄	深在性:急性	スコア4~7
	判定なし	該当なし	

共通の観察項目で緊急度「赤1」及び「赤2」に判定されなかった場合に観察する症候に特異な症状等

特異な 症状等	赤1	痙攣持続状態	
	赤2	痙攣停止直後の状態	
	黄	症状軽快、意識レベル正常	
	白	すべての観察項目に該当しない	

症候別 緊急度分類 (救急現場プロトコル)

症候名	頭痛		
大項目	緊急度	観察内容	基準値等
呼吸	赤1	チアノーゼ	O2Sat <90% RR10回/分未満または30回/分以上
	赤1	過度の呼吸努力のため、会話できない状態(単語のみ話せる状態)	O2Sat <90% RR10回/分未満または30回/分以上
	赤1	上気道閉塞(あえぎ呼吸・陥没呼吸・シーソー呼吸等含む)	O2Sat <90% RR10回/分未満または30回/分以上
	赤1	補助呼吸が必要	O2Sat <90% RR10回/分未満または30回/分以上
	赤1	呼吸音の左右差	O2Sat <90% RR10回/分未満または30回/分以上
	赤1	異常呼吸(中枢性呼吸異常・呼吸様式の異常等)	O2Sat <90% RR10回/分未満または30回/分以上
	赤2	とぎれとぎれの会話	O2Sat <92%
	赤2	増悪する吸気性喘鳴	O2Sat <92%
	黄	呼吸苦	O2Sat 92 - 94%
	黄	労作時息切れ	O2Sat 92 - 94%
	黄	努力(様)呼吸	O2Sat 92 - 94%
	黄	吸気性喘鳴	O2Sat 92 - 94%
	判定なし	(該当なし)	O2Sat >94%
循環	赤1	ショックの徴候(蒼白・虚脱・冷汗・脈拍触知不能・呼吸困難等)	SBP90mmHg以下または200mmHg以上 HR \geq 120/minまたは<50/min
	赤1	起立性失神(急に立ち上がった際に、ふらつき・めまい等の症状とともに失神したもの)	
	赤2	起立性低血圧(病歴で確認されたものを含む)(急に立ち上がった際に、ふらつき・めまい等の症状をおこしたもの)	
	赤2	坐位・立位での失神様症状	
	赤2	低血圧の疑い(正常血圧や患者の予想される血圧よりも低い場合)	
	黄	バイタルサインが正常の上限または下限値である場合. 特にその患者の通常の値とは異なっている場合	
判定なし	バイタルサイン正常		
意識	赤1	舌根沈下	GCS3-8、JCS100-300
	赤1	持続する痙攣	GCS3-8、JCS100-300
	赤1	意識レベルが次第に増悪するもの	GCS3-8、JCS100-300
	赤2	急に出現した短期記憶の新たな障害	GCS9-13、JCS2-30
	赤2	急に出現した行動の変容	GCS9-13、JCS2-30
	判定なし		GCS14-15、JCS0-1
発熱	赤2	免疫不全患者(好中球減少症、臓器移植患者、化学療法またはステロイドを含む免疫抑制剤投与中)	BT>38.0°C、<36.0°C
	赤2	心拍数>90またはRR>20	BT>38.0°C、<36.0°C
	黄	発熱があり具合悪そうな状態。(紅潮、傾眠傾向、不安・不穏状態)	BT>38.0°C、<36.0°C
	緑	発熱があるが苦痛なく落ち着いた状態	BT>38.0°C、<36.0°C

生理学的指標で「赤1」及び「赤2」に判定されなかった場合に、観察する項目

疼痛	赤2	深在性:急性	スコア8~10
	黄	深在性:急性	スコア4~7
	黄	深在性:慢性	スコア8~10
	黄	深在性:急性	スコア0~3
	黄	深在性:慢性	スコア4~7
	緑	深在性:慢性	スコア0~3
	判定なし (該当なし)		

共通の観察項目で緊急度「赤1」及び「赤2」に判定されなかった場合に観察する症候に特異な症状等

特異な 症状等	赤2	突然発症、激しい、これまでで最悪の頭痛	
	赤2	視力障害	
	赤2	視力障害および眼の疼痛	
	緑	慢性・再発性の頭痛	
	白	すべての観察項目に該当しない	

症候別 緊急度分類 (救急現場プロトコル)

症候名	胸痛(非外傷性)		
大項目	緊急度	観察内容	基準値等
呼吸	赤1	チアノーゼ	O2Sat <90% RR10回/分未満または30回/分以上
	赤1	過度の呼吸努力のため、会話できない状態(単語のみ話せる状態)	O2Sat <90% RR10回/分未満または30回/分以上
	赤1	上気道閉塞(あえぎ呼吸・陥没呼吸・シーソー呼吸等含む)	O2Sat <90% RR10回/分未満または30回/分以上
	赤1	補助呼吸が必要	O2Sat <90% RR10回/分未満または30回/分以上
	赤1	呼吸音の左右差	O2Sat <90% RR10回/分未満または30回/分以上
	赤1	異常呼吸(中枢性呼吸異常・呼吸様式の異常等)	O2Sat <90% RR10回/分未満または30回/分以上
	赤2	とぎれとぎれの会話	O2Sat <92%
	赤2	増悪する吸気性喘鳴	O2Sat <92%
	黄	呼吸苦	O2Sat 92 - 94%
	黄	労作時息切れ	O2Sat 92 - 94%
	黄	努力(様)呼吸	O2Sat 92 - 94%
	黄	吸気性喘鳴	O2Sat 92 - 94%
	判定なし	(該当なし)	O2Sat >94%
循環	赤1	ショックの徴候(蒼白・虚脱・冷汗・脈拍触知不能・呼吸困難等)	SBP90mmHg以下または200mmHg以上 HR \geq 120/minまたは<50/min
	赤1	起立性失神(急に立ち上がった際に、ふらつき・めまい等の症状とともに失神したもの)	
	赤2	起立性低血圧(病歴で確認されたものを含む)(急に立ち上がった際に、ふらつき・めまい等の症状をおこしたもの)	
	赤2	坐位・立位での失神様症状	
	赤2	低血圧の疑い(正常血圧や患者の予想される血圧よりも低い場合)	
	黄	バイタルサインが正常の上限または下限値である場合. 特にその患者の通常値とは異なっている場合	
判定なし	バイタルサイン正常		
意識	赤1	舌根沈下	GCS3-8、JCS100-300
	赤1	持続する痙攣	GCS3-8、JCS100-300
	赤1	意識レベルが次第に増悪するもの	GCS3-8、JCS100-300
	赤2	急に出現した短期記憶の新たな障害	GCS9-13、JCS2-30
	赤2	急に出現した行動の変容	GCS9-13、JCS2-30
	判定なし		GCS14-15、JCS0-1
発熱	赤2	免疫不全患者(好中球減少症、臓器移植患者、化学療法またはステロイドを含む免疫抑制剤投与中)	BT>38.0°C、<36.0°C
	赤2	心拍数>90またはRR>20	BT>38.0°C、<36.0°C
	黄	発熱があり具合悪そうな状態。(紅潮、傾眠傾向、不安・不穏状態)	BT>38.0°C、<36.0°C
	緑	発熱があるが苦痛なく落ち着いた状態	BT>38.0°C、<36.0°C

生理学的指標で「赤1」及び「赤2」に判定されなかった場合に、観察する項目

疼痛	赤2	深在性:急性	スコア8~10
	黄	深在性:急性	スコア4~7
	黄	浅在性:急性	スコア8~10
	黄	深在性:慢性	スコア8~10
	黄	深在性:急性	スコア0~3
	黄	浅在性:急性	スコア4~7
	黄	深在性:慢性	スコア4~7
	黄	浅在性:慢性	スコア8~10
	緑	深在性:慢性	スコア0~3
	緑	浅在性:急性	スコア0~3
	緑	浅在性:慢性	スコア<8
	判定なし (該当なし)		

共通の観察項目で緊急度「赤1」及び「赤2」に判定されなかった場合に観察する症候に特異な症状等

特異な 症状等	赤2	胸痛(心原性)	
	赤2	他の重篤な胸痛(裂ける・引裂かれる感じ)	
	緑	胸痛(非心原性)	
	赤2	20分以上続く胸部痛・絞扼痛	
	赤2	背部の激痛	
	赤2	心電図上ST-T変化	
	赤2	心電図上の不整脈(多源性/多発性/連発PVC・RonT・VT等)	
	赤2	血圧の左右差	

症候別 緊急度分類 (救急現場プロトコル)

症候名	背部痛		
大項目	緊急度	観察内容	基準値等
呼吸	赤1	チアノーゼ	O2Sat <90% RR10回/分未満または30回/分以上
	赤1	過度の呼吸努力のため、会話できない状態(単語のみ話せる状態)	O2Sat <90% RR10回/分未満または30回/分以上
	赤1	上気道閉塞(あえぎ呼吸・陥没呼吸・シーソー呼吸等含む)	O2Sat <90% RR10回/分未満または30回/分以上
	赤1	補助呼吸が必要	O2Sat <90% RR10回/分未満または30回/分以上
	赤1	呼吸音の左右差	O2Sat <90% RR10回/分未満または30回/分以上
	赤1	異常呼吸(中枢性呼吸異常・呼吸様式の異常等)	O2Sat <90% RR10回/分未満または30回/分以上
	赤2	とぎれとぎれの会話	O2Sat <92%
	赤2	増悪する吸気性喘鳴	O2Sat <92%
	黄	呼吸苦	O2Sat 92 - 94%
	黄	労作時息切れ	O2Sat 92 - 94%
	黄	努力(様)呼吸	O2Sat 92 - 94%
	黄	吸気性喘鳴	O2Sat 92 - 94%
	判定なし	(該当なし)	O2Sat >94%
循環	赤1	ショックの徴候(蒼白・虚脱・冷汗・脈拍触知不能・呼吸困難等)	SBP90mmHg以下または200mmHg以上 HR \geq 120/minまたは<50/min
	赤1	起立性失神(急に立ち上がった際に、ふらつき・めまい等の症状とともに失神したもの)	
	赤2	起立性低血圧(病歴で確認されたものを含む)(急に立ち上がった際に、ふらつき・めまい等の症状をおこしたもの)	
	赤2	坐位・立位での失神様症状	
	赤2	低血圧の疑い(正常血圧や患者の予想される血圧よりも低い場合)	
	黄	バイタルサインが正常の上限または下限値である場合. 特にその患者の通常の値とは異なっている場合	
判定なし	バイタルサイン正常		
意識	赤1	舌根沈下	GCS3-8、JCS100-300
	赤1	持続する痙攣	GCS3-8、JCS100-300
	赤1	意識レベルが次第に増悪するもの	GCS3-8、JCS100-300
	赤2	急に出現した短期記憶の新たな障害	GCS9-13、JCS2-30
	赤2	急に出現した行動の変容	GCS9-13、JCS2-30
	判定なし		GCS14-15、JCS0-1
発熱	赤2	免疫不全患者(好中球減少症、臓器移植患者、化学療法またはステロイドを含む免疫抑制剤投与中)	BT>38.0°C、<36.0°C
	赤2	心拍数>90またはRR>20	BT>38.0°C、<36.0°C
	黄	発熱があり具合悪そうな状態。(紅潮、傾眠傾向、不安・不穏状態)	BT>38.0°C、<36.0°C
	緑	発熱があるが苦痛なく落ち着いた状態	BT>38.0°C、<36.0°C

生理学的指標で「赤1」及び「赤2」に判定されなかった場合に、観察する項目

疼痛	赤2	深在性:急性	スコア8~10
	黄	深在性:急性	スコア4~7
	黄	深在性:慢性	スコア8~10
	黄	深在性:急性	スコア0~3
	黄	深在性:慢性	スコア4~7
	緑	深在性:慢性	スコア0~3
	判定なし (該当なし)		

共通の観察項目で緊急度「赤1」及び「赤2」に判定されなかった場合に観察する症候に特異な症状等

特異な 症状等	赤2	しびれや麻痺の症状	
	赤2	しびれや麻痺の症状および直腸膀胱障害	
	緑	腰背部痛	
	白	すべての観察項目に該当しない	

症候別 緊急度分類 (救急現場プロトコル)

症候名		発熱(成人)	
大項目	緊急度	観察内容	基準値等
呼吸	赤1	チアノーゼ	O2Sat <90% RR10回/分未満または30回/分以上
	赤1	過度の呼吸努力のため、会話できない状態(単語のみ話せる状態)	O2Sat <90% RR10回/分未満または30回/分以上
	赤1	上気道閉塞(あえぎ呼吸・陥没呼吸・シーソー呼吸等含む)	O2Sat <90% RR10回/分未満または30回/分以上
	赤1	補助呼吸が必要	O2Sat <90% RR10回/分未満または30回/分以上
	赤1	呼吸音の左右差	O2Sat <90% RR10回/分未満または30回/分以上
	赤1	異常呼吸(中枢性呼吸異常・呼吸様式の異常等)	O2Sat <90% RR10回/分未満または30回/分以上
	赤2	とぎれとぎれの会話	O2Sat <92%
	赤2	増悪する吸気性喘鳴	O2Sat <92%
	黄	呼吸苦	O2Sat 92 - 94%
	黄	労作時息切れ	O2Sat 92 - 94%
	黄	努力(様)呼吸	O2Sat 92 - 94%
	黄	吸気性喘鳴	O2Sat 92 - 94%
	判定なし	(該当なし)	O2Sat >94%
循環	赤1	ショックの徴候(蒼白・虚脱・冷汗・脈拍触知不能・呼吸困難等)	SBP90mmHg以下または200mmHg以上 HR \geq 120/minまたは<50/min
	赤1	起立性失神(急に立ち上がった際に、ふらつき・めまい等の症状とともに失神したもの)	
	赤2	起立性低血圧(病歴で確認されたものを含む)(急に立ち上がった際に、ふらつき・めまい等の症状をおこしたもの)	
	赤2	坐位・立位での失神様症状	
	赤2	低血圧の疑い(正常血圧や患者の予想される血圧よりも低い場合)	
	黄	バイタルサインが正常の上限または下限値である 場合. 特にその患者の通常値とは異なっている場合	
	判定なし	バイタルサイン正常	
意識	赤1	舌根沈下	GCS3-8、JCS100-300
	赤1	持続する痙攣	GCS3-8、JCS100-300
	赤1	意識レベルが次第に増悪するもの	GCS3-8、JCS100-300
	赤2	急に出現した短期記憶の新たな障害	GCS9-13、JCS2-30
	赤2	急に出現した行動の変容	GCS9-13、JCS2-30
	判定なし		GCS14-15、JCS0-1
発熱	赤2	免疫不全患者(好中球減少症、臓器移植患者、化学療法またはステロイドを含む免疫抑制剤投与中)	BT>38.0°C、<36.0°C
	赤2	心拍数>90またはRR>20	BT>38.0°C、<36.0°C
	黄	発熱があり具合悪そうな状態。(紅潮、傾眠傾向、不安・不穏状態)	BT>38.0°C、<36.0°C
	緑	発熱があるが苦痛なく落ち着いた状態	BT>38.0°C、<36.0°C
共通の観察項目で緊急度「赤1」及び「赤2」に判定されなかった場合に観察する症候に特異な症状等			
特異な症状等	赤2	点状出血	

症候別 緊急度分類 (救急現場プロトコル)

症候名		腹痛	
大項目	緊急度	観察内容	基準値等
呼吸	赤1	チアノーゼ	O2Sat <90% RR10回/分未満または30回/分以上
	赤1	過度の呼吸努力のため、会話できない状態(単語のみ話せる状態)	O2Sat <90% RR10回/分未満または30回/分以上
	赤1	上気道閉塞(あえぎ呼吸・陥没呼吸・シーソー呼吸等含む)	O2Sat <90% RR10回/分未満または30回/分以上
	赤1	補助呼吸が必要	O2Sat <90% RR10回/分未満または30回/分以上
	赤1	呼吸音の左右差	O2Sat <90% RR10回/分未満または30回/分以上
	赤1	異常呼吸(中枢性呼吸異常・呼吸様式の異常等)	O2Sat <90% RR10回/分未満または30回/分以上
	赤2	とぎれとぎれの会話	O2Sat <92%
	赤2	増悪する吸気性喘鳴	O2Sat <92%
	黄	呼吸苦	O2Sat 92 - 94%
	黄	労作時息切れ	O2Sat 92 - 94%
	黄	努力(様)呼吸	O2Sat 92 - 94%
	黄	吸気性喘鳴	O2Sat 92 - 94%
	判定なし	(該当なし)	O2Sat >94%
循環	赤1	ショックの徴候(蒼白・虚脱・冷汗・脈拍触知不能・呼吸困難等)	SBP90mmHg以下または200mmHg以上 HR \geq 120/minまたは<50/min
	赤1	起立性失神(急に立ち上がった際に、ふらつき・めまい等の症状とともに失神したもの)	
	赤2	起立性低血圧(病歴で確認されたものを含む)(急に立ち上がった際に、ふらつき・めまい等の症状をおこしたもの)	
	赤2	坐位・立位での失神様症状	
	赤2	低血圧の疑い(正常血圧や患者の予想される血圧よりも低い場合)	
	黄	バイタルサインが正常の上限または下限値である 場合. 特にその患者の通常の値とは異なっている場合	
判定なし	バイタルサイン正常		
意識	赤1	舌根沈下	GCS3-8、JCS100-300
	赤1	持続する痙攣	GCS3-8、JCS100-300
	赤1	意識レベルが次第に増悪するもの	GCS3-8、JCS100-300
	赤2	急に出現した短期記憶の新たな障害	GCS9-13、JCS2-30
	赤2	急に出現した行動の変容	GCS9-13、JCS2-30
	判定なし		GCS14-15、JCS0-1
発熱	赤2	免疫不全患者(好中球減少症、臓器移植患者、化学療法またはステロイドを含む免疫抑制剤投与中)	BT>38.0°C、<36.0°C
	赤2	心拍数>90またはRR>20	BT>38.0°C、<36.0°C
	黄	発熱があり具合悪そうな状態。(紅潮、傾眠傾向、不安・不穏状態)	BT>38.0°C、<36.0°C
	緑	発熱があるが苦痛なく落ち着いた状態	BT>38.0°C、<36.0°C

生理学的指標で「赤1」及び「赤2」に判定されなかった場合に、観察する項目

疼痛	赤2	深在性:急性	スコア8~10
	黄	深在性:急性	スコア4~7
	黄	深在性:慢性	スコア8~10
	黄	深在性:急性	スコア0~3
	黄	深在性:慢性	スコア4~7
	緑	深在性:慢性	スコア0~3
	判定なし	(該当なし)	

共通の観察項目で緊急度「赤1」及び「赤2」に判定されなかった場合に観察する症候に特異な症状等

特異な 症状等	緑	慢性の軽度腹痛	
	緑	慢性の軽度側腹部痛	
	赤2	腹壁緊張または圧痛	
	赤2	腹膜刺激症状	
	赤1	高度脱水(ショック状態を呈す)	
	赤2	高度貧血	
	赤2	グル音消失	
	赤2	有響性金属性グル音	
	赤2	妊娠の可能性あるいは人工妊娠中絶後	
	赤2	吐下血	
	赤2	腹部の異常膨隆	
	赤2	頻回の嘔吐	
	白	すべての観察項目に該当しない	

症候別 緊急度分類 (救急現場プロトコル)

症候名		嘔気・嘔吐 (成人)	
大項目	緊急度	観察内容	基準値等
呼吸	赤1	チアノーゼ	O2Sat <90% RR10回/分未満または30回/分以上
	赤1	過度の呼吸努力のため、会話できない状態(単語のみ話せる状態)	O2Sat <90% RR10回/分未満または30回/分以上
	赤1	上気道閉塞(あえぎ呼吸・陥没呼吸・シーソー呼吸等含む)	O2Sat <90% RR10回/分未満または30回/分以上
	赤1	補助呼吸が必要	O2Sat <90% RR10回/分未満または30回/分以上
	赤1	呼吸音の左右差	O2Sat <90% RR10回/分未満または30回/分以上
	赤1	異常呼吸(中枢性呼吸異常・呼吸様式の異常等)	O2Sat <90% RR10回/分未満または30回/分以上
	赤2	とぎれとぎれの会話	O2Sat <92%
	赤2	増悪する吸気性喘鳴	O2Sat <92%
	黄	呼吸苦	O2Sat 92 - 94%
	黄	労作時息切れ	O2Sat 92 - 94%
	黄	努力(様)呼吸	O2Sat 92 - 94%
	黄	吸気性喘鳴	O2Sat 92 - 94%
	判定なし	(該当なし)	O2Sat >94%
循環	赤1	ショックの徴候(蒼白・虚脱・冷汗・脈拍触知不能・呼吸困難等)	SBP90mmHg以下または200mmHg以上 HR \geq 120/minまたは<50/min
	赤1	起立性失神(急に立ち上がった際に、ふらつき・めまい等の症状とともに失神したもの)	
	赤2	起立性低血圧(病歴で確認されたものを含む)(急に立ち上がった際に、ふらつき・めまい等の症状をおこしたもの)	
	赤2	坐位・立位での失神様症状	
	赤2	低血圧の疑い(正常血圧や患者の予想される血圧よりも低い場合)	
	黄	バイタルサインが正常の上限または下限値である 場合. 特にその患者の通常の値とは異なっている場合	
判定なし	バイタルサイン正常		
意識	赤1	舌根沈下	GCS3-8、JCS100-300
	赤1	持続する痙攣	GCS3-8、JCS100-300
	赤1	意識レベルが次第に増悪するもの	GCS3-8、JCS100-300
	赤2	急に出現した短期記憶の新たな障害	GCS9-13、JCS2-30
	赤2	急に出現した行動の変容	GCS9-13、JCS2-30
	判定なし		GCS14-15、JCS0-1
発熱	赤2	免疫不全患者(好中球減少症、臓器移植患者、化学療法またはステロイドを含む免疫抑制剤投与中)	BT>38.0°C、<36.0°C
	赤2	心拍数>90またはRR>20	BT>38.0°C、<36.0°C
	黄	発熱があり具合悪そうな状態。(紅潮、傾眠傾向、不安・不穏状態)	BT>38.0°C、<36.0°C
	緑	発熱があるが苦痛なく落ち着いた状態	BT>38.0°C、<36.0°C

共通の観察項目で緊急度「赤1」及び「赤2」に判定されなかった場合に観察する症候に特異な症状等

特異な 症状等	赤2	活動性の多量出血	
	黄	コーヒー残渣様吐物・下血	
	緑	慢性的な嘔吐・嘔気(バイタルサイン正常)	
	赤2	口腔・舌の乾燥	
	赤2	ツルゴール(皮膚の張り・弾力)の減少や皮膚乾燥	
	赤2	尿量減少	
	黄	口渇感の増大(バイタルサイン正常)	
	黄	濃縮尿の症状(バイタルサイン正常)	
	黄	水分摂取量の減少(バイタルサイン正常)	
	黄	経口摂取困難	
	白	すべての観察項目に該当しない	

症候別 緊急度分類 (救急現場プロトコル)

症候名	めまい		
大項目	緊急度	観察内容	基準値等
呼吸	赤1	チアノーゼ	O2Sat <90% RR10回/分未満または30回/分以上
	赤1	過度の呼吸努力のため、会話できない状態(単語のみ話せる状態)	O2Sat <90% RR10回/分未満または30回/分以上
	赤1	上気道閉塞(あえぎ呼吸・陥没呼吸・シーソー呼吸等含む)	O2Sat <90% RR10回/分未満または30回/分以上
	赤1	補助呼吸が必要	O2Sat <90% RR10回/分未満または30回/分以上
	赤1	呼吸音の左右差	O2Sat <90% RR10回/分未満または30回/分以上
	赤1	異常呼吸(中枢性呼吸異常・呼吸様式の異常等)	O2Sat <90% RR10回/分未満または30回/分以上
	赤2	とぎれとぎれの会話	O2Sat <92%
	赤2	増悪する吸気性喘鳴	O2Sat <92%
	黄	呼吸苦	O2Sat 92 - 94%
	黄	労作時息切れ	O2Sat 92 - 94%
	黄	努力(様)呼吸	O2Sat 92 - 94%
	黄	吸気性喘鳴	O2Sat 92 - 94%
	判定なし	(該当なし)	O2Sat >94%
	循環	赤1	ショックの徴候(蒼白・虚脱・冷汗・脈拍触知不能・呼吸困難等)
赤1		起立性失神(急に立ち上がった際に、ふらつき・めまい等の症状とともに失神したもの)	
赤2		起立性低血圧(病歴で確認されたものを含む)(急に立ち上がった際に、ふらつき・めまい等の症状をおこしたもの)	
赤2		坐位・立位での失神様症状	
赤2		低血圧の疑い(正常血圧や患者の予想される血圧よりも低い場合)	
黄		バイタルサインが正常の上限または下限値である場合. 特にその患者の通常の値とは異なっている場合	
判定なし	バイタルサイン正常		
意識	赤1	舌根沈下	GCS3-8、JCS100-300
	赤1	持続する痙攣	GCS3-8、JCS100-300
	赤1	意識レベルが次第に増悪するもの	GCS3-8、JCS100-300
	赤2	急に出現した短期記憶の新たな障害	GCS9-13、JCS2-30
	赤2	急に出現した行動の変容	GCS9-13、JCS2-30
判定なし		GCS14-15、JCS0-1	
発熱	赤2	免疫不全患者(好中球減少症、臓器移植患者、化学療法またはステロイドを含む免疫抑制剤投与中)	BT>38.0°C、<36.0°C
	赤2	心拍数>90またはRR>20	BT>38.0°C、<36.0°C
	黄	発熱があり具合悪そうな状態。(紅潮、傾眠傾向、不安・不穏状態)	BT>38.0°C、<36.0°C
	緑	発熱があるが苦痛なく落ち着いた状態	BT>38.0°C、<36.0°C

共通の観察項目で緊急度「赤1」及び「赤2」に判定されなかった場合に観察する症候に特異な症状等

特異な 症状等	赤2	頭位と関係なし	
	黄	頭位めまい症、他に神経症状を認めない	
	赤2	新規発症のリズム障害、不整脈および(または)脈拍数の変化	
	赤2	前駆症状を認めないもの	
	赤2	労作時発症	
	黄	前駆症状を伴うもの、または急な体位変換に伴うもの	
	緑	バイタルサインは正常、症状は軽快	
赤2	発症<3時間		

症候別 緊急度分類 (救急現場プロトコル)

症候名	しびれ		
大項目	緊急度	観察内容	基準値等
呼吸	赤1	チアノーゼ	O2Sat <90% RR10回/分未満または30回/分以上
	赤1	過度の呼吸努力のため、会話できない状態(単語のみ話せる状態)	O2Sat <90% RR10回/分未満または30回/分以上
	赤1	上気道閉塞(あえぎ呼吸・陥没呼吸・シーソー呼吸等含む)	O2Sat <90% RR10回/分未満または30回/分以上
	赤1	補助呼吸が必要	O2Sat <90% RR10回/分未満または30回/分以上
	赤1	呼吸音の左右差	O2Sat <90% RR10回/分未満または30回/分以上
	赤1	異常呼吸(中枢性呼吸異常・呼吸様式の異常等)	O2Sat <90% RR10回/分未満または30回/分以上
	赤2	とぎれとぎれの会話	O2Sat <92%
	赤2	増悪する吸気性喘鳴	O2Sat <92%
	黄	呼吸苦	O2Sat 92 - 94%
	黄	労作時息切れ	O2Sat 92 - 94%
	黄	努力(様)呼吸	O2Sat 92 - 94%
	黄	吸気性喘鳴	O2Sat 92 - 94%
	判定なし	(該当なし)	O2Sat >94%
循環	赤1	ショックの徴候(蒼白・虚脱・冷汗・脈拍触知不能・呼吸困難等)	SBP90mmHg以下または200mmHg以上 HR \geq 120/minまたは<50/min
	赤1	起立性失神(急に立ち上がった際に、ふらつき・めまい等の症状とともに失神したもの)	
	赤2	起立性低血圧(病歴で確認されたものを含む)(急に立ち上がった際に、ふらつき・めまい等の症状をおこしたもの)	
	赤2	坐位・立位での失神様症状	
	赤2	低血圧の疑い(正常血圧や患者の予想される血圧よりも低い場合)	
	黄	バイタルサインが正常の上限または下限値である場合. 特にその患者の通常値とは異なっている場合	
	判定なし	バイタルサイン正常	
意識	赤1	舌根沈下	GCS3-8、JCS100-300
	赤1	持続する痙攣	GCS3-8、JCS100-300
	赤1	意識レベルが次第に増悪するもの	GCS3-8、JCS100-300
	赤2	急に出現した短期記憶の新たな障害	GCS9-13、JCS2-30
	赤2	急に出現した行動の変容	GCS9-13、JCS2-30
	判定なし		GCS14-15、JCS0-1
発熱	赤2	免疫不全患者(好中球減少症、臓器移植患者、化学療法またはステロイドを含む免疫抑制剤投与中)	BT>38.0°C、<36.0°C
	赤2	心拍数>90またはRR>20	BT>38.0°C、<36.0°C
	黄	発熱があり具合悪そうな状態。(紅潮、傾眠傾向、不安・不穏状態)	BT>38.0°C、<36.0°C
	緑	発熱があるが苦痛なく落ち着いた状態	BT>38.0°C、<36.0°C

生理学的指標で「赤1」及び「赤2」に判定されなかった場合に、観察する項目

疼痛	赤2	深在性:急性	スコア8~10
	黄	深在性:急性	スコア4~7
出血性素因	赤2	頭部(頭蓋内)および頭部	
	赤2	胸部、腹部、骨盤、脊椎	
	赤2	多量の性器出血	
	赤2	腸腰筋および腎部	
	赤2	四肢のコンパートメント症候群	
	赤2	骨折および脱臼	
	赤2	深い裂創・挫創	
	赤2	その他の止血困難な状態	
	黄	鼻腔(鼻出血)	
	黄	口腔(歯肉を含む)	
	黄	関節(関節血腫)	
	黄	月経過多	
	黄	擦過傷および浅い裂傷・挫創	
	判定なし	該当なし	

共通の観察項目で緊急度「赤1」及び「赤2」に判定されなかった場合に観察する症候に特異な症状等

特異な 症状等	赤2	発症<3時間	
	黄	発症>3時間または症状軽快	
	黄	新たに発症した知覚麻痺・知覚異常	
	緑	慢性的な知覚麻痺・知覚異常	
	白	すべての観察項目に該当しない	

症候別 緊急度分類 (救急現場プロトコル)

症候名	腰痛		
大項目	緊急度	観察内容	基準値等
呼吸	赤1	チアノーゼ	O2Sat <90% RR10回/分未満または30回/分以上
	赤1	過度の呼吸努力のため、会話できない状態(単語のみ話せる状態)	O2Sat <90% RR10回/分未満または30回/分以上
	赤1	上気道閉塞(あえぎ呼吸・陥没呼吸・シーソー呼吸等含む)	O2Sat <90% RR10回/分未満または30回/分以上
	赤1	補助呼吸が必要	O2Sat <90% RR10回/分未満または30回/分以上
	赤1	呼吸音の左右差	O2Sat <90% RR10回/分未満または30回/分以上
	赤1	異常呼吸(中枢性呼吸異常・呼吸様式の異常等)	O2Sat <90% RR10回/分未満または30回/分以上
	赤2	とぎれとぎれの会話	O2Sat <92%
	赤2	増悪する吸気性喘鳴	O2Sat <92%
	黄	呼吸苦	O2Sat 92 - 94%
	黄	労作時息切れ	O2Sat 92 - 94%
	黄	努力(様)呼吸	O2Sat 92 - 94%
	黄	吸気性喘鳴	O2Sat 92 - 94%
	判定なし	(該当なし)	O2Sat >94%
循環	赤1	ショックの徴候(蒼白・虚脱・冷汗・脈拍触知不能・呼吸困難等)	SBP90mmHg以下または200mmHg以上 HR \geq 120/minまたは<50/min
	赤1	起立性失神(急に立ち上がった際に、ふらつき・めまい等の症状とともに失神したもの)	
	赤2	起立性低血圧(病歴で確認されたものを含む)(急に立ち上がった際に、ふらつき・めまい等の症状をおこしたもの)	
	赤2	坐位・立位での失神様症状	
	赤2	低血圧の疑い(正常血圧や患者の予想される血圧よりも低い場合)	
	黄	バイタルサインが正常の上限または下限値である場合. 特にその患者の通常の値とは異なっている場合	
判定なし	バイタルサイン正常		
意識	赤1	舌根沈下	GCS3-8、JCS100-300
	赤1	持続する痙攣	GCS3-8、JCS100-300
	赤1	意識レベルが次第に増悪するもの	GCS3-8、JCS100-300
	赤2	急に出現した短期記憶の新たな障害	GCS9-13、JCS2-30
	赤2	急に出現した行動の変容	GCS9-13、JCS2-30
	判定なし		GCS14-15、JCS0-1
発熱	赤2	免疫不全患者(好中球減少症、臓器移植患者、化学療法またはステロイドを含む免疫抑制剤投与中)	BT>38.0°C、<36.0°C
	赤2	心拍数>90またはRR>20	BT>38.0°C、<36.0°C
	黄	発熱があり具合悪そうな状態。(紅潮、傾眠傾向、不安・不穏状態)	BT>38.0°C、<36.0°C
	緑	発熱があるが苦痛なく落ち着いた状態	BT>38.0°C、<36.0°C

生理学的指標で「赤1」及び「赤2」に判定されなかった場合に、観察する項目

疼痛	赤2	深在性:急性	スコア8~10
	黄	深在性:急性	スコア4~7
	黄	深在性:慢性	スコア8~10
	黄	深在性:急性	スコア0~3
	黄	深在性:慢性	スコア4~7
	緑	深在性:慢性	スコア0~3
出血性素因	赤2	頭部(頭蓋内)および頸部	
	赤2	胸部、腹部、骨盤、脊椎	
	赤2	多量の性器出血	
	赤2	腸腰筋および腎部	
	赤2	四肢のコンパートメント症候群	
	赤2	骨折および脱臼	
	赤2	深い裂創・挫創	
	赤2	その他の止血困難な状態	
	黄	鼻腔(鼻出血)	
	黄	口腔(歯肉を含む)	
	黄	関節(関節血腫)	
	黄	月経過多	
	黄	擦過傷および浅い裂傷・挫創	
	判定なし	該当なし	
受傷機転	赤2	同乗者の死亡した車両事故	
	赤2	車外に放出された車両事故	
	赤2	車の高度な損傷を認める車両事故	
	赤2	車に轢かれた歩行者・自転車事故	
	赤2	5m以上もしくは30Km/H以上の車に跳ね飛ばされた歩行者・自転車事故	
	赤2	運転手が離れていたもしくは30Km/H以上のバイク事故	
	赤2	高所からの墜落(6m以上または3階以上を目安)	
	赤2	体幹部が挟まれた	
	赤2	機械器具に巻き込まれた	
	判定なし	該当なし	

共通の観察項目で緊急度「赤1」及び「赤2」に判定されなかった場合に観察する症候に特異な症状等

特異な 症状等	赤2	しびれや麻痺の症状	
	赤2	しびれや麻痺の症状と直腸膀胱障害	
	緑	腰背部痛	
	緑	腰背部・脊椎外傷、軽度の深在性疼痛	
	白	すべての観察項目に該当しない	

症候別 緊急度分類 (救急現場プロトコル)

症候名		固形物誤飲	
大項目	緊急度	観察内容	基準値等
呼吸	赤1	チアノーゼ	O2Sat <90% RR10回/分未満または30回/分以上
	赤1	過度の呼吸努力のため、会話できない状態(単語のみ話せる状態)	O2Sat <90% RR10回/分未満または30回/分以上
	赤1	上気道閉塞(あえぎ呼吸・陥没呼吸・シーソー呼吸等含む)	O2Sat <90% RR10回/分未満または30回/分以上
	赤1	補助呼吸が必要	O2Sat <90% RR10回/分未満または30回/分以上
	赤1	呼吸音の左右差	O2Sat <90% RR10回/分未満または30回/分以上
	赤1	異常呼吸(中枢性呼吸異常・呼吸様式の異常等)	O2Sat <90% RR10回/分未満または30回/分以上
	赤2	とぎれとぎれの会話	O2Sat <92%
	赤2	増悪する吸気性喘鳴	O2Sat <92%
	黄	呼吸苦	O2Sat 92 - 94%
	黄	労作時息切れ	O2Sat 92 - 94%
	黄	努力(様)呼吸	O2Sat 92 - 94%
	黄	吸気性喘鳴	O2Sat 92 - 94%
	判定なし	(該当なし)	O2Sat >94%
循環	赤1	ショックの徴候(蒼白・虚脱・冷汗・脈拍触知不能・呼吸困難等)	SBP90mmHg以下または200mmHg以上 HR \geq 120/minまたは<50/min
	赤1	起立性失神(急に立ち上がった際に、ふらつき・めまい等の症状とともに失神したもの)	
	赤2	起立性低血圧(病歴で確認されたものを含む)(急に立ち上がった際に、ふらつき・めまい等の症状をおこしたもの)	
	赤2	坐位・立位での失神様症状	
	赤2	低血圧の疑い(正常血圧や患者の予想される血圧よりも低い場合)	
	黄	バイタルサインが正常の上限または下限値である場合. 特にその患者の通常の値とは異なっている場合	
	判定なし	バイタルサイン正常	
意識	赤1	舌根沈下	GCS3-8、JCS100-300
	赤1	持続する痙攣	GCS3-8、JCS100-300
	赤1	意識レベルが次第に増悪するもの	GCS3-8、JCS100-300
	赤2	急に出現した短期記憶の新たな障害	GCS9-13、JCS2-30
	赤2	急に出現した行動の変容	GCS9-13、JCS2-30
	判定なし		GCS14-15、JCS0-1
発熱	赤2	免疫不全患者(好中球減少症、臓器移植患者、化学療法またはステロイドを含む免疫抑制剤投与中)	BT>38.0°C、<36.0°C
	赤2	心拍数>90またはRR>20	BT>38.0°C、<36.0°C
	黄	発熱があり具合悪そうな状態。(紅潮、傾眠傾向、不安・不穏状態)	BT>38.0°C、<36.0°C
	緑	発熱があるが苦痛なく落ち着いた状態	BT>38.0°C、<36.0°C

生理学的指標で「赤1」及び「赤2」に判定されなかった場合に、観察する項目

疼痛	赤2	深在性:急性	スコア8~10
	黄	深在性:急性	スコア4~7
	黄	深在性:急性	スコア0~3

共通の観察項目で緊急度「赤1」及び「赤2」に判定されなかった場合に観察する症候に特異な症状等

特異な 症状等	赤2	流涎または吸気性喘鳴	
	赤2	嘔声と嚥下障害	
	黄	持続する嘔吐	
	緑	嚥下・呼吸の問題なし	

小児の共通観察項目

呼吸	赤1	チアノーゼ	O2Sat<90% 呼吸数:別表1参照
	赤1	過度の呼吸努力により、会話できない状態(単語のみ含む)	
	赤1	異常呼吸(不規則な呼吸・陥没呼吸・鼻翼呼吸・うめき声など)	
	赤1	上気道閉塞(嚥下障害、流涎、弱々しい声、発語不能、努力性呼吸および呼吸性喘鳴)	
	赤1	ぐったりしている、または、うつろ	
	赤1	呼吸音の左右差	
	赤2	過呼吸	O2Sat <92% 呼吸数:別表1参照
	赤2	呼吸補助筋の使用(肩で息をしている等)	
	赤2	呼吸の延長	
	黄	呼吸苦	O2Sat 92 - 94% 呼吸数:別表1参照
	黄	労作時息切れ	
	黄	努力(様)呼吸	
	黄	文章単位で会話可能	
	黄	頻回の咳嗽	
	判定なし	(該当なし)	O2Sat >94% 呼吸数:別表1参照
循環	赤1	ショックの徴候(蒼白・虚脱・冷汗・脈拍触知不能・呼吸困難等)	心拍数:別表1参照
	赤1	起立性失神	
	赤2	尿量減少	心拍数:別表1参照
	黄	バイタルサインの異常を伴う嘔吐・下痢・出血	心拍数:別表1参照
	判定なし	バイタルサイン正常	心拍数:別表1参照
意識	赤1	除脳硬直・除皮質硬直様	GCS3-8、JCS100-300 ※別表2参照
	赤1	痙攣持続	
	赤1	意識レベルの進行性の増悪	
	赤1	舌根沈下	
	赤2	意識状態と行動の変化(混乱・不穏・異常な興奮・異常な不機嫌等)	GCS9-13、JCS2-30 ※別表2参照
	判定なし	認知ができる状態。人、場所、時に対する見当識障害を評価。年齢相当のやり取りをする	GCS14-15、JCS0-1 ※別表2参照

体温	赤2		<36.0℃
	赤2		<32.0℃
	黄		32.0℃≤体温≤36.0℃
	赤2		>38.0℃
	赤2	免疫不全患者(好中球減少症、臓器移植患者、ステロイド投与患者)	>38.0℃
	赤2	具合悪そうな外観	>38.0℃
	黄	具合良さそうな外観	>38.0℃
	赤2	免疫不全患者(好中球減少症、臓器移植患者、ステロイド投与患者)	>38.0℃
	黄	具合悪そうな外観	>38.0℃
	緑	具合良さそうな外観	>38.0℃
早産	赤2	妊娠36週未満の新生児	
疼痛	赤2	急性	8~10/10 ※別表2参照
	黄	急性(急性の弱~中等度の痛み)	0~7/10 ※別表2参照
	緑	慢性	0~3/10 ※別表2参照
出血性素因	赤2	頭部(頭蓋内)および頸部	
	赤2	胸部、腹部、骨盤、脊椎	
	赤2	多量の性器出血	
	赤2	腸腰筋および臀部	
	赤2	四肢のコンパートメント症候群	
	赤2	骨折および脱臼	
	赤2	深い裂創・挫創	
	赤2	その他の止血困難な状態	
	黄	鼻腔(鼻出血)	
	黄	口腔(歯肉を含む)	
	黄	関節(関節血腫)	
	黄	月経過多	
	黄	擦過傷および浅い裂傷・挫創	
	判定なし	該当なし	

受傷機転	赤2	同乗者の死亡した車両事故	
	赤2	車外に放出された車両事故	
	赤2	車の高度な損傷を認める車両事故	
	赤2	車に轢かれた歩行者・自転車事故	
	赤2	5m以上もしくは30Km/H以上の車に跳ね飛ばされた歩行者・自転車事故	
	赤2	運転手が離れていたもしくは30Km/H以上のバイク事故	
	赤2	高所からの墜落(身長2~3倍以上を目安)	
	赤2	体幹部が挟まれた	
	赤2	機械器具に巻き込まれた	
	判定なし	該当なし	

症候別 緊急度分類 (救急現場プロトコル)

症候名	動悸(小児)		
大項目	緊急度	観察内容	基準値等
呼吸	赤1	チアノーゼ	O2Sat<90% 呼吸数:別表1参照
	赤1	過度の呼吸努力により、会話できない状態(単語のみ含む)	
	赤1	異常呼吸(不規則な呼吸・陥没呼吸・鼻翼呼吸・うめき声など)	
	赤1	上気道閉塞(嚔下障害、流涎、弱々しい声、発語不能、努力性呼吸および呼気性喘鳴)	
	赤1	ぐったりしている、または、うつろ	
	赤1	呼吸音の左右差	
	赤2	過呼吸	O2Sat <92% 呼吸数:別表1参照
	赤2	呼吸補助筋の使用(肩で息をしている等)	
	赤2	呼気の延長	
	黄	呼吸苦	O2Sat 92 - 94% 呼吸数:別表1参照
	黄	労作時息切れ	
	黄	努力(様)呼吸	
	黄	文章単位で会話可能	
	黄	頻回の咳嗽	O2Sat >94% 呼吸数:別表1参照
判定なし	(該当なし)		
循環	赤1	ショックの徴候(蒼白・虚脱・冷汗・脈拍触知不能・呼吸困難等)	心拍数:別表1参照
	赤1	起立性失神	
	赤2	尿量減少	心拍数:別表1参照
	黄	バイタルサインの異常を伴う嘔吐・下痢・出血	心拍数:別表1参照
	判定なし	バイタルサイン正常	心拍数:別表1参照
意識	赤1	除脳硬直・除皮質硬直様	GCS3-8、JCS100-300 ※別表2参照
	赤1	痙攣持続	
	赤1	意識レベルの進行性の増悪	
	赤1	舌根沈下	
	赤2	意識状態と行動の変化(混乱・不穏・異常な興奮・異常な不機嫌等)	GCS9-13、JCS2-30 ※別表2参照
	判定なし	認知ができる状態。人、場所、時に対する見当識障害を評価。年齢相当のやり取りをする	GCS14-15、JCS0-1 ※別表2参照

体温	赤2		<36.0°C
	赤2		<32.0°C
	黄		32.0°C ≤ 体温 ≤ 36.0°C
	赤2		>38.0°C
	赤2	免疫不全患者(好中球減少症、臓器移植患者、ステロイド投与患者)	>38.0°C
	赤2	具合悪そうな外観	>38.0°C
	黄	具合良さそうな外観	>38.0°C
	赤2	免疫不全患者(好中球減少症、臓器移植患者、ステロイド投与患者)	>38.0°C
	黄	具合悪そうな外観	>38.0°C
	緑	具合良さそうな外観	>38.0°C
早産	赤2	妊娠36週未満の新生児	

共通の観察項目で緊急度「赤1」及び「赤2」に判定されなかった場合に観察する症候に特異な症状等

特異な 症状等	赤2	心原性の胸痛	
	赤2	致死性不整脈の病歴	
	黄	急性発症、現在も持続している状態	
	緑	動悸の既往、現在は軽快している状態	
	白	すべての観察項目に該当しない	

症候別 緊急度分類 (救急現場プロトコル)

症候名		意識障害(小児)	
大項目	緊急度	観察内容	基準値等
呼吸	赤1	チアノーゼ	O2Sat<90% 呼吸数:別表1参照
	赤1	過度の呼吸努力により、会話できない状態(単語のみ含む)	
	赤1	異常呼吸(不規則な呼吸・陥没呼吸・鼻翼呼吸・うめき声など)	
	赤1	上気道閉塞(嚔下障害、流涎、弱々しい声、発語不能、努力性呼吸および呼吸性喘鳴)	
	赤1	ぐったりしている、または、うつろ	
	赤1	呼吸音の左右差	
	赤2	過呼吸	O2Sat <92% 呼吸数:別表1参照
	赤2	呼吸補助筋の使用(肩で息をしている等)	
	赤2	呼気の延長	
	黄	呼吸苦	O2Sat 92 - 94% 呼吸数:別表1参照
	黄	労作時息切れ	
	黄	努力(様)呼吸	
	黄	文章単位で会話可能	
	黄	頻回の咳嗽	
	判定なし	(該当なし)	O2Sat >94% 呼吸数:別表1参照
循環	赤1	ショックの徴候(蒼白・虚脱・冷汗・脈拍触知不能・呼吸困難等)	心拍数:別表1参照
	赤1	起立性失神	
	赤2	尿量減少	心拍数:別表1参照
	黄	バイタルサインの異常を伴う嘔吐・下痢・出血	心拍数:別表1参照
	判定なし	バイタルサイン正常	心拍数:別表1参照
意識	赤1	除脳硬直・除皮質硬直様	GCS3-8、JCS100-300 ※別表2参照
	赤1	痙攣持続	
	赤1	意識レベルの進行性の増悪	
	赤1	舌根沈下	
	赤2	意識状態と行動の変化(混乱・不穏・異常な興奮・異常な不機嫌等)	GCS9-13、JCS2-30 ※別表2参照
	判定なし	認知ができる状態。人、場所、時に対する見当識障害を評価。年齢相当のやり取りをする	GCS14-15、JCS0-1 ※別表2参照

体温	赤2		<36.0°C
	赤2		<32.0°C
	黄		32.0°C ≤ 体温 ≤ 36.0°C
	赤2		>38.0°C
	赤2	免疫不全患者(好中球減少症、臓器移植患者、ステロイド投与患者)	>38.0°C
	赤2	具合悪そうな外観	>38.0°C
	黄	具合良さそうな外観	>38.0°C
	赤2	免疫不全患者(好中球減少症、臓器移植患者、ステロイド投与患者)	>38.0°C
	黄	具合悪そうな外観	>38.0°C
	緑	具合良さそうな外観	>38.0°C
早産	赤2	妊娠36週未満の新生児	

生理学的指標で「赤1」及び「赤2」に判定されなかった場合に、観察する項目

受傷機転	赤2	同乗者の死亡した車両事故	
	赤2	車外に放出された車両事故	
	赤2	車の高度な損傷を認める車両事故	
	赤2	車に轢かれた歩行者・自転車事故	
	赤2	5m以上もしくは30Km/H以上の車に跳ね飛ばされた歩行者・自転車事故	
	赤2	運転手が離れていたもしくは30Km/H以上のバイク事故	
	赤2	高所からの墜落(身長2~3倍以上を目安)	
	赤2	体幹部が挟まれた	
	赤2	機械器具に巻き込まれた	
	判定なし	該当なし	

共通の観察項目で緊急度「赤1」及び「赤2」に判定されなかった場合に観察する症候に特異な症状等

特異な 症状等	赤2	低血糖症状がある場合	
	赤2	不明の薬物	
	赤2	逃走の恐れがあるまたは安全が確保できない状態	
	赤2	自殺企図または明確な計画がある	
	黄	自殺念慮はあるが具体的計画のないもの	
	緑	薬物過量摂取	
	赤1	高度脱水(ショック状態を呈す)	
	赤2	項部硬直	
	赤2	頭痛	
	赤2	嘔吐	
	赤2	低酸素環境	
	赤2	高温/低温環境	
	赤2	毒性のある原因物質(毒物・医薬品(強酸・強アルカリ・石油製品・青酸化合物)・覚醒剤、麻薬・毒性のある植物・農薬・家庭用品(防虫剤・殺鼠剤等)・有毒ガス)	
	白	すべての観察項目に該当しない	

症候別 緊急度分類 (救急現場プロトコル)

症候名	発熱(小児)		
大項目	緊急度	観察内容	基準値等
呼吸	赤1	チアノーゼ	O2Sat<90% 呼吸数:別表1参照
	赤1	過度の呼吸努力により、会話できない状態(単語のみ含む)	
	赤1	異常呼吸(不規則な呼吸・陥没呼吸・鼻翼呼吸・うめき声など)	
	赤1	上気道閉塞(嚥下障害、流涎、弱々しい声、発語不能、努力性呼吸および呼気性喘鳴)	
	赤1	ぐったりしている、または、うつろ	
	赤1	呼吸音の左右差	
	赤2	過呼吸	O2Sat <92% 呼吸数:別表1参照
	赤2	呼吸補助筋の使用(肩で息をしている等)	
	赤2	呼気の延長	
	黄	呼吸苦	O2Sat 92 - 94% 呼吸数:別表1参照
	黄	労作時息切れ	
	黄	努力(様)呼吸	
	黄	文章単位で会話可能	
	黄	頻回の咳嗽	
判定なし	(該当なし)	O2Sat >94% 呼吸数:別表1参照	
循環	赤1	ショックの徴候(蒼白・虚脱・冷汗・脈拍触知不能・呼吸困難等)	心拍数:別表1参照
	赤1	起立性失神	
	赤2	尿量減少	心拍数:別表1参照
	黄	バイタルサインの異常を伴う嘔吐・下痢・出血	心拍数:別表1参照
	判定なし	バイタルサイン正常	心拍数:別表1参照
意識	赤1	除脳硬直・除皮質硬直様	GCS3-8、JCS100-300 ※別表2参照
	赤1	痙攣持続	
	赤1	意識レベルの進行性の増悪	
	赤1	舌根沈下	
	赤2	意識状態と行動の変化(混乱・不穏・異常な興奮・異常な不機嫌等)	GCS9-13、JCS2-30 ※別表2参照
	判定なし	認知ができる状態。人、場所、時に対する見当識障害を評価。年齢相当のやり取りをする	GCS14-15、JCS0-1 ※別表2参照

体温	赤2		< 36.0°C
	赤2		< 32.0°C
	黄		32.0°C ≤ 体温 ≤ 36.0°C
	赤2		> 38.0°C
	赤2	免疫不全患者(好中球減少症、臓器移植患者、ステロイド投与患者)	> 38.0°C
	赤2	具合悪そうな外観	> 38.0°C
	黄	具合良さそうな外観	> 38.0°C
	赤2	免疫不全患者(好中球減少症、臓器移植患者、ステロイド投与患者)	> 38.0°C
	黄	具合悪そうな外観	> 38.0°C
	緑	具合良さそうな外観	> 38.0°C
早産	赤2	妊娠36週未満の新生児	

共通の観察項目で緊急度「赤1」及び「赤2」に判定されなかった場合に観察する症候に特異な症状等

特異な 症状等	赤2	点状出血	
------------	----	------	--

症候別 緊急度分類 (救急現場プロトコル)

症候名	嘔気・嘔吐(小児)		
大項目	緊急度	観察内容	基準値等
呼吸	赤1	チアノーゼ	O2Sat<90% 呼吸数:別表1参照
	赤1	過度の呼吸努力により、会話できない状態(単語のみ含む)	
	赤1	異常呼吸(不規則な呼吸・陥没呼吸・鼻翼呼吸・うめき声など)	
	赤1	上気道閉塞(嚥下障害、流涎、弱々しい声、発語不能、努力性呼吸および呼気性喘鳴)	
	赤1	ぐったりしている、または、うつろ	
	赤1	呼吸音の左右差	
	赤2	過呼吸	O2Sat <92% 呼吸数:別表1参照
	赤2	呼吸補助筋の使用(肩で息をしている等)	
	赤2	呼気の延長	
	黄	呼吸苦	O2Sat 92 - 94% 呼吸数:別表1参照
	黄	労作時息切れ	
	黄	努力(様)呼吸	
	黄	文章単位で会話可能	
	黄	頻回の咳嗽	
	判定なし	(該当なし)	O2Sat >94% 呼吸数:別表1参照
循環	赤1	ショックの徴候(蒼白・虚脱・冷汗・脈拍触知不能・呼吸困難等)	心拍数:別表1参照
	赤1	起立性失神	
	赤2	尿量減少	心拍数:別表1参照
	黄	バイタルサインの異常を伴う嘔吐・下痢・出血	心拍数:別表1参照
	判定なし	バイタルサイン正常	心拍数:別表1参照
意識	赤1	除脳硬直・除皮質硬直様	GCS3-8、JCS100-300 ※別表2参照
	赤1	痙攣持続	
	赤1	意識レベルの進行性の増悪	
	赤1	舌根沈下	
	赤2	意識状態と行動の変化(混乱・不穏・異常な興奮・異常な不機嫌等)	GCS9-13、JCS2-30 ※別表2参照
	判定なし	認知ができる状態。人、場所、時に対する見当識障害を評価。年齢相当のやり取りをする	GCS14-15、JCS0-1 ※別表2参照

体温	赤2		< 36.0°C
	赤2		< 32.0°C
	黄		32.0°C ≤ 体温 ≤ 36.0°C
	赤2		> 38.0°C
	赤2	免疫不全患者(好中球減少症、臓器移植患者、ステロイド投与患者)	> 38.0°C
	赤2	具合悪そうな外観	> 38.0°C
	黄	具合良さそうな外観	> 38.0°C
	赤2	免疫不全患者(好中球減少症、臓器移植患者、ステロイド投与患者)	> 38.0°C
	黄	具合悪そうな外観	> 38.0°C
	緑	具合良さそうな外観	> 38.0°C
早産	赤2	妊娠36週未満の新生児	

共通の観察項目で緊急度「赤1」及び「赤2」に判定されなかった場合に観察する症候に特異な症状等

特異な 症状等	赤2	活動性の多量出血	
	黄	コーヒー残渣様吐物・下血	
	緑	慢性的な嘔吐・嘔気、バイタルサイン正常	
	赤2	頻回の嘔吐あるいは胆汁様の嘔吐	
	赤1	ショックの徴候(蒼白・虚脱・冷汗・脈拍触知不能・呼吸困難等)	
	赤2	口腔・舌の乾燥	
	赤2	ツルゴール(皮膚の張り・弾力)の減少や皮膚乾燥	
	赤2	尿量減少	
	黄	口渇感の増大(バイタルサイン正常)	
	黄	濃縮尿の症状(バイタルサイン正常)	
	黄	水分摂取量の減少(バイタルサイン正常)	
	黄	経口摂取困難	
		白	すべての観察項目に該当しない

症候別 緊急度分類 (救急現場プロトコル)

症候名		しびれ(小児)	
大項目	緊急度	観察内容	基準値等
呼吸	赤1	チアノーゼ	O2Sat<90% 呼吸数:別表1参照
	赤1	過度の呼吸努力により、会話できない状態(単語のみ含む)	
	赤1	異常呼吸(不規則な呼吸・陥没呼吸・鼻翼呼吸・うめき声など)	
	赤1	上気道閉塞(嚔下障害、流涎、弱々しい声、発語不能、努力性呼吸および呼気性喘鳴)	
	赤1	ぐったりしている、または、うつろ	
	赤1	呼吸音の左右差	
	赤2	過呼吸	O2Sat <92% 呼吸数:別表1参照
	赤2	呼吸補助筋の使用(肩で息をしている等)	
	赤2	呼気の延長	
	黄	呼吸苦	O2Sat 92 - 94% 呼吸数:別表1参照
	黄	労作時息切れ	
	黄	努力(様)呼吸	
	黄	文章単位で会話可能	
	黄	頻回の咳嗽	
判定なし	(該当なし)	O2Sat >94% 呼吸数:別表1参照	
循環	赤1	ショックの徴候(蒼白・虚脱・冷汗・脈拍触知不能・呼吸困難等)	心拍数:別表1参照
	赤1	起立性失神	
	赤2	尿量減少	心拍数:別表1参照
	黄	バイタルサインの異常を伴う嘔吐・下痢・出血	心拍数:別表1参照
	判定なし	バイタルサイン正常	心拍数:別表1参照
意識	赤1	除脳硬直・除皮質硬直様	GCS3-8、JCS100-300 ※別表2参照
	赤1	痙攣持続	
	赤1	意識レベルの進行性の増悪	
	赤1	舌根沈下	
	赤2	意識状態と行動の変化(混乱・不穏・異常な興奮・異常な不機嫌等)	GCS9-13、JCS2-30 ※別表2参照
	判定なし	認知ができる状態。人、場所、時に対する見当識障害を評価。年齢相当のやり取りをする	GCS14-15、JCS0-1 ※別表2参照

体温	赤2		<36.0°C
	赤2		<32.0°C
	黄		32.0°C ≤ 体温 ≤ 36.0°C
	赤2		>38.0°C
	赤2	免疫不全患者(好中球減少症、臓器移植患者、ステロイド投与患者)	>38.0°C
	赤2	具合悪そうな外観	>38.0°C
	黄	具合良さそうな外観	>38.0°C
	赤2	免疫不全患者(好中球減少症、臓器移植患者、ステロイド投与患者)	>38.0°C
	黄	具合悪そうな外観	>38.0°C
	緑	具合良さそうな外観	>38.0°C
早産	赤2	妊娠36週未満の新生児	

生理学的指標で「赤1」及び「赤2」に判定されなかった場合に、観察する項目

疼痛	赤2	急性	8~10/10 ※別表2参照
	黄	急性(急性の弱~中等度の痛み)	0~7/10 ※別表2参照
	判定なし	該当なし	
出血性素因	赤2	頭部(頭蓋内)および頸部	
	赤2	胸部、腹部、骨盤、脊椎	
	赤2	多量の性器出血	
	赤2	腸腰筋および臀部	
	赤2	四肢のコンパートメント症候群	
	赤2	骨折および脱臼	
	赤2	深い裂創・挫創	
	赤2	その他の止血困難な状態	
	黄	鼻腔(鼻出血)	
	黄	口腔(歯肉を含む)	
	黄	関節(関節血腫)	
	黄	月経過多	
	黄	擦過傷および浅い裂傷・挫創	
	判定なし	該当なし	

共通の観察項目で緊急度「赤1」及び「赤2」に判定されなかった場合に観察する症候に特異な症状等

特異な 症状等	赤2	発症<3時間	
	黄	発症>3時間または症状軽快	
	黄	新たに発症した知覚麻痺・知覚異常	
	緑	慢性的な知覚麻痺・知覚異常	
	白	すべての観察項目に該当しない	

症候別 緊急度分類 (救急現場プロトコル)

症候名	腰痛(小児)		
大項目	緊急度	観察内容	基準値等
呼吸	赤1	チアノーゼ	O2Sat<90% 呼吸数:別表1参照
	赤1	過度の呼吸努力により、会話できない状態(単語のみ含む)	
	赤1	異常呼吸(不規則な呼吸・陥没呼吸・鼻翼呼吸・うめき声など)	
	赤1	上気道閉塞(嚥下障害、流涎、弱々しい声、発語不能、努力性呼吸および呼気性喘鳴)	
	赤1	ぐったりしている、または、うつろ	
	赤1	呼吸音の左右差	
	赤2	過呼吸	O2Sat <92% 呼吸数:別表1参照
	赤2	呼吸補助筋の使用(肩で息をしている等)	
	赤2	呼気の延長	
	黄	呼吸苦	O2Sat 92 - 94% 呼吸数:別表1参照
	黄	労作時息切れ	
	黄	努力(様)呼吸	
	黄	文章単位で会話可能	
	黄	頻回の咳嗽	
判定なし	(該当なし)	O2Sat >94% 呼吸数:別表1参照	
循環	赤1	ショックの徴候(蒼白・虚脱・冷汗・脈拍触知不能・呼吸困難等)	心拍数:別表1参照
	赤1	起立性失神	
	赤2	尿量減少	心拍数:別表1参照
	黄	バイタルサインの異常を伴う嘔吐・下痢・出血	心拍数:別表1参照
	判定なし	バイタルサイン正常	心拍数:別表1参照
意識	赤1	除脳硬直・除皮質硬直様	GCS3-8、JCS100-300 ※別表2参照
	赤1	痙攣持続	
	赤1	意識レベルの進行性の増悪	
	赤1	舌根沈下	
	赤2	意識状態と行動の変化(混乱・不穏・異常な興奮・異常な不機嫌等)	GCS9-13、JCS2-30 ※別表2参照
	判定なし	認知ができる状態。人、場所、時に対する見当識障害を評価。年齢相当のやり取りをする	GCS14-15、JCS0-1 ※別表2参照

体温	赤2		<36.0℃
	赤2		<32.0℃
	黄		32.0℃≤体温≤36.0℃
	赤2		>38.0℃
	赤2	免疫不全患者(好中球減少症、臓器移植患者、ステロイド投与患者)	>38.0℃
	赤2	具合悪そうな外観	>38.0℃
	黄	具合良さそうな外観	>38.0℃
	赤2	免疫不全患者(好中球減少症、臓器移植患者、ステロイド投与患者)	>38.0℃
	黄	具合悪そうな外観	>38.0℃
	緑	具合良さそうな外観	>38.0℃
早産	赤2	妊娠36週未満の新生児	

生理学的指標で「赤1」及び「赤2」に判定されなかった場合に、観察する項目

疼痛	赤2	急性	8~10/10 ※別表2参照
	黄	急性(急性の弱~中等度の痛み)	0~7/10 ※別表2参照
	緑	慢性	0~3/10 ※別表2参照
	判定なし	該当なし	
出血性素因	赤2	頭部(頭蓋内)および頸部	
	赤2	胸部、腹部、骨盤、脊椎	
	赤2	多量の性器出血	
	赤2	腸腰筋および臀部	
	赤2	四肢のコンパートメント症候群	
	赤2	骨折および脱臼	
	赤2	深い裂創・挫創	
	赤2	その他の止血困難な状態	
	黄	鼻腔(鼻出血)	
	黄	口腔(歯肉を含む)	
	黄	関節(関節血腫)	
	黄	月経過多	
	黄	擦過傷および浅い裂傷・挫創	
	判定なし	該当なし	

受傷機転	赤2	同乗者の死亡した車両事故	
	赤2	車外に放出された車両事故	
	赤2	車の高度な損傷を認める車両事故	
	赤2	車に轢かれた歩行者・自転車事故	
	赤2	5m以上もしくは30Km/H以上の車に跳ね飛ばされた歩行者・自転車事故	
	赤2	運転手が離れていたもしくは30Km/H以上のバイク事故	
	赤2	高所からの墜落(身長2~3倍以上を目安)	
	赤2	体幹部が挟まれた	
	赤2	機械器具に巻き込まれた	
	判定なし	該当なし	

共通の観察項目で緊急度「赤1」及び「赤2」に判定されなかった場合に観察する症候に特異な症状等

特異な 症状等	赤2	しびれや麻痺の症状	
	赤2	しびれや麻痺の症状と直腸膀胱障害	
	緑	腰背部痛	
	緑	腰背部・脊椎外傷、軽度の深在性疼痛	
	白	すべての観察項目に該当しない	

症候別 緊急度分類 (救急現場プロトコル)

症候名		固形物誤飲(小児)	
大項目	緊急度	観察内容	基準値等
呼吸	赤1	チアノーゼ	O2Sat<90% 呼吸数:別表1参照
	赤1	過度の呼吸努力により、会話できない状態(単語のみ含む)	
	赤1	異常呼吸(不規則な呼吸・陥没呼吸・鼻翼呼吸・うめき声など)	
	赤1	上気道閉塞(嚥下障害、流涎、弱々しい声、発語不能、努力性呼吸および呼吸性喘鳴)	
	赤1	ぐったりしている、または、うつろ	
	赤1	呼吸音の左右差	
	赤2	過呼吸	O2Sat <92% 呼吸数:別表1参照
	赤2	呼吸補助筋の使用(肩で息をしている等)	
	赤2	呼気の延長	
	黄	呼吸苦	O2Sat 92 - 94% 呼吸数:別表1参照
	黄	労作時息切れ	
	黄	努力(様)呼吸	
	黄	文章単位で会話可能	
	黄	頻回の咳嗽	O2Sat >94% 呼吸数:別表1参照
判定なし	(該当なし)		
循環	赤1	ショックの徴候(蒼白・虚脱・冷汗・脈拍触知不能・呼吸困難等)	心拍数:別表1参照
	赤1	起立性失神	
	赤2	尿量減少	心拍数:別表1参照
	黄	バイタルサインの異常を伴う嘔吐・下痢・出血	心拍数:別表1参照
	判定なし	バイタルサイン正常	心拍数:別表1参照
意識	赤1	除脳硬直・除皮質硬直様	GCS3-8、JCS100-300 ※別表2参照
	赤1	痙攣持続	
	赤1	意識レベルの進行性の増悪	
	赤1	舌根沈下	
	赤2	意識状態と行動の変化(混乱・不穏・異常な興奮・異常な不機嫌等)	GCS9-13、JCS2-30 ※別表2参照
	判定なし	認知ができる状態。人、場所、時に対する見当識障害を評価。年齢相当のやり取りをする	GCS14-15、JCS0-1 ※別表2参照

体温	赤2		<36.0°C
	赤2		<32.0°C
	黄		32.0°C ≤ 体温 ≤ 36.0°C
	赤2		>38.0°C
	赤2	免疫不全患者(好中球減少症、臓器移植患者、ステロイド投与患者)	>38.0°C
	赤2	具合悪そうな外観	>38.0°C
	黄	具合良さそうな外観	>38.0°C
	赤2	免疫不全患者(好中球減少症、臓器移植患者、ステロイド投与患者)	>38.0°C
	黄	具合悪そうな外観	>38.0°C
	緑	具合良さそうな外観	>38.0°C
早産	赤2	妊娠36週未満の新生児	

生理学的指標で「赤1」及び「赤2」に判定されなかった場合に、観察する項目

疼痛	赤2	急性	8~10/10 ※別表2参照
	黄	急性(急性の弱~中等度の痛み)	0~7/10 ※別表2参照
	緑	慢性	0~3/10 ※別表2参照

共通の観察項目で緊急度「赤1」及び「赤2」に判定されなかった場合に観察する症候に特異な症状等

特異な 症状等	赤2	流涎または吸気性喘鳴	
	赤2	嘔声と嚥下障害	
	黄	持続する嘔吐	
	緑	嚥下・呼吸の問題なし	

症候別 緊急度分類 (救急現場プロトコル)

症候名	頭・頸部外傷(小児)		
大項目	緊急度	観察内容	基準値等
呼吸	赤1	チアノーゼ	O2Sat<90% 呼吸数:別表1参照
	赤1	過度の呼吸努力により、会話できない状態(単語のみ含む)	
	赤1	異常呼吸(不規則な呼吸・陥没呼吸・鼻翼呼吸・うめき声など)	
	赤1	上気道閉塞(嚔下障害、流涎、弱々しい声、発語不能、努力性呼吸および呼気性喘鳴)	
	赤1	ぐったりしている、または、うつろ	
	赤1	呼吸音の左右差	
	赤2	過呼吸	O2Sat <92% 呼吸数:別表1参照
	赤2	呼吸補助筋の使用(肩で息をしている等)	
	赤2	呼気の延長	
	黄	呼吸苦	O2Sat 92 - 94% 呼吸数:別表1参照
	黄	労作時息切れ	
	黄	努力(様)呼吸	
	黄	文章単位で会話可能	
	黄	頻回の咳嗽	
判定なし	(該当なし)	O2Sat >94% 呼吸数:別表1参照	
循環	赤1	ショックの徴候(蒼白・虚脱・冷汗・脈拍触知不能・呼吸困難等)	心拍数:別表1参照
	赤1	起立性失神	
	赤2	尿量減少	心拍数:別表1参照
	黄	バイタルサインの異常を伴う嘔吐・下痢・出血	心拍数:別表1参照
	判定なし	バイタルサイン正常	心拍数:別表1参照
意識	赤1	除脳硬直・除皮質硬直様	GCS3-8、JCS100-300 ※別表2参照
	赤1	痙攣持続	
	赤1	意識レベルの進行性の増悪	
	赤1	舌根沈下	
	赤2	意識状態と行動の変化(混乱・不穏・異常な興奮・異常な不機嫌等)	GCS9-13、JCS2-30 ※別表2参照
	判定なし	認知ができる状態。人、場所、時に対する見当識障害を評価。年齢相当のやり取りをする	GCS14-15、JCS0-1 ※別表2参照

体温	赤2		<36.0℃
	赤2		<32.0℃
	黄		32.0℃≦体温≦36.0℃
	赤2		>38.0℃
	赤2	免疫不全患者(好中球減少症、臓器移植患者、ステロイド投与患者)	>38.0℃
	赤2	具合悪そうな外観	>38.0℃
	黄	具合良さそうな外観	>38.0℃
	赤2	免疫不全患者(好中球減少症、臓器移植患者、ステロイド投与患者)	>38.0℃
	黄	具合悪そうな外観	>38.0℃
	緑	具合良さそうな外観	>38.0℃
早産	赤2	妊娠36週未満の新生児	

生理学的指標で「赤1」及び「赤2」に判定されなかった場合に、観察する項目

疼痛	赤2	急性	8~10/10 ※別表2参照
	黄	急性(急性の弱~中等度の痛み)	0~7/10 ※別表2参照
	緑	慢性	0~3/10 ※別表2参照
出血性素因	赤2	頭部(頭蓋内)および頸部	
	赤2	胸部、腹部、骨盤、脊椎	
	赤2	多量の性器出血	
	赤2	腸腰筋および臀部	
	赤2	四肢のコンパートメント症候群	
	赤2	骨折および脱臼	
	赤2	深い裂創・挫創	
	赤2	その他の止血困難な状態	
	黄	鼻腔(鼻出血)	
	黄	口腔(歯肉を含む)	
	黄	関節(関節血腫)	
	黄	月経過多	
	黄	擦過傷および浅い裂傷・挫創	
	判定なし	該当なし	

受傷機転	赤2	同乗者の死亡した車両事故	
	赤2	車外に放出された車両事故	
	赤2	車の高度な損傷を認める車両事故	
	赤2	車に轢かれた歩行者・自転車事故	
	赤2	5m以上もしくは30Km/H以上の車に跳ね飛ばされた歩行者・自転車事故	
	赤2	運転手が離れていたもしくは30Km/H以上のバイク事故	
	赤2	高所からの墜落(身長2~3倍以上を目安)	
	赤2	体幹部が挟まれた	
	赤2	機械器具に巻き込まれた	
	判定なし	該当なし	

共有の観察項目で緊急度「赤1」及び「赤2」に判定されなかった場合に観察する症候に特異な症状等

特異な 症状等	赤2	新たに出現した巣症状	
	黄	意識消失の病歴	
	黄	長時間の脊柱固定	
	緑	意識消失を認めない	
	赤2	知覚障害、神経学的異常所見	
	赤2	嘔声・嚥下障害	
	白	すべての観察項目に該当しない	

別表1

呼吸数

	赤1	赤2	黄	緑	黄	赤2	赤1
0～3か月	<10	10～20	20～30	30～60	60～70	70～80	>80
3～6か月	<10	10～20	20～30	30～60	60～70	70～80	>80
6～12か月	<10	10～17	17～25	25～45	45～55	55～60	>60
1～3歳	<10	10～15	15～20	20～30	30～35	35～40	>40
3～6歳	<8	8～12	12～16	16～24	24～28	28～32	>32
6～10歳	<8	8～10	10～14	14～20	20～24	24～26	>26

心拍数

	赤1	赤2	黄	緑	黄	赤2	赤1
0～3か月	<40	40～65	65～90	90～180	180～205	205～230	>230
3～6か月	<40	40～63	63～80	80～160	160～180	180～210	>210
6～12か月	<40	40～60	60～80	80～140	140～160	169～180	>180
1～3歳	<40	40～58	58～75	75～130	130～145	145～165	>165
3～6歳	<40	40～55	55～70	70～110	110～125	125～140	>140
6～10歳	<30	30～45	45～60	60～90	90～105	105～120	>120

別表2

小児GCS

スコア		小児	乳児
1	開眼	開眼せず	
2		痛み刺激で開眼	
3		声かけて開眼	
4		自発開眼	
1	言葉	発声せず	声を出さない
2		理解できない音声	痛み刺激でうめき声
3		不適切な言葉	痛み刺激で泣く
4		混乱した会話	不機嫌、啼泣
5		見当識良好	機嫌よく喃語を喋る
※		挿管・気切時はT表示し、1点とする	
1	運動	動かさない	
2		異常な四肢の伸展反応	異常な四肢の伸展反応
3		異常な四肢の屈曲反応	異常な四肢の屈曲反応
4		痛み刺激で逃避反応	痛み刺激で逃避反応
5		疼痛部位の認識可能	触れると逃避反応
6		命令に従う	正常な自発運動

小児疼痛スケール(乳児、幼児、未就学児、認知障害児)

カテゴリ	0	1	2
表情	表情の異常はなし。または、笑顔	時々顔をゆがめたり、しかめ面をしている。視線が合わない。周囲に関心をもたない。	頻回または持続的に科学を震わせている。歯を食いしばっている。
足の動き	正常な姿勢で、落ち着いている	落ち着かない、じっとしていない、ぴんと張っている	蹴る動作をしたり足を縮こませたりしている
活動性	おとなしく横になっている。正常な姿勢、容易に動くことができる	身もだえしている。前後(左右)に体を動かしている。緊張状態	弓状に反り返っている。硬直または痙攣している
鳴き声	泣いていない(起きてるか眠っている)	うめき声を出す、または、しくしく泣いている、時々苦痛を訴える	泣き続けている、悲鳴を上げている、または、むせび泣いている、頻回に苦痛を訴える
あやしやす	満足そうに落ち着いている	時々触れてあげたり、抱きしめてあげたり、話しかけてあげたり、気を紛らわすことで安心する	あやせない、苦痛を取り除けない

※観察し、各々のカテゴリーのスコアの合計点を算出する