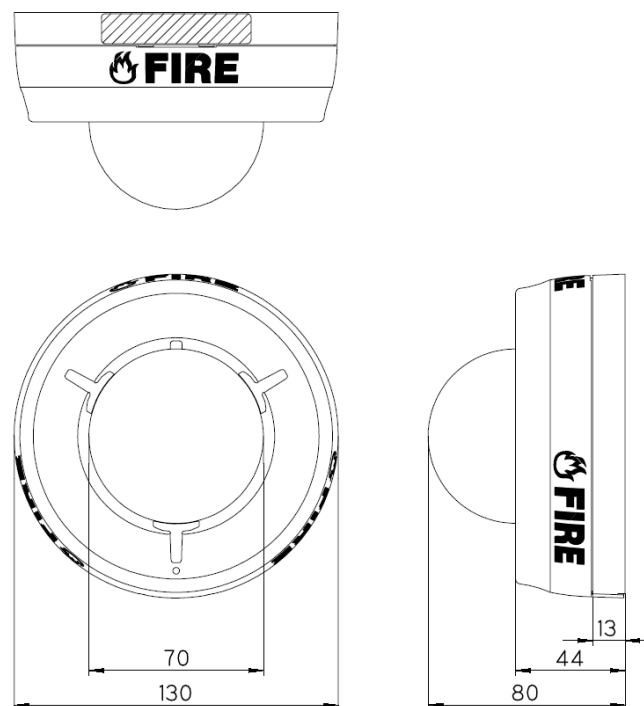


### モデル施設に設置した光警報装置について



### 機器仕様について

項目	仕様	備考
光度(正面)	75cd設定 : 82.5cd以上 110cd設定 : 120cd以上	定格電圧
配光特性	UL1971(壁, 天井特性)を満足すること	
点滅周波数	1Hz±1%	
発光開始時間	電源投入後、1.5sec以内	
同期遅延時間	10msec以内	

# 光警報装置の設置事例について

## モデル施設に設置した光警報装置について



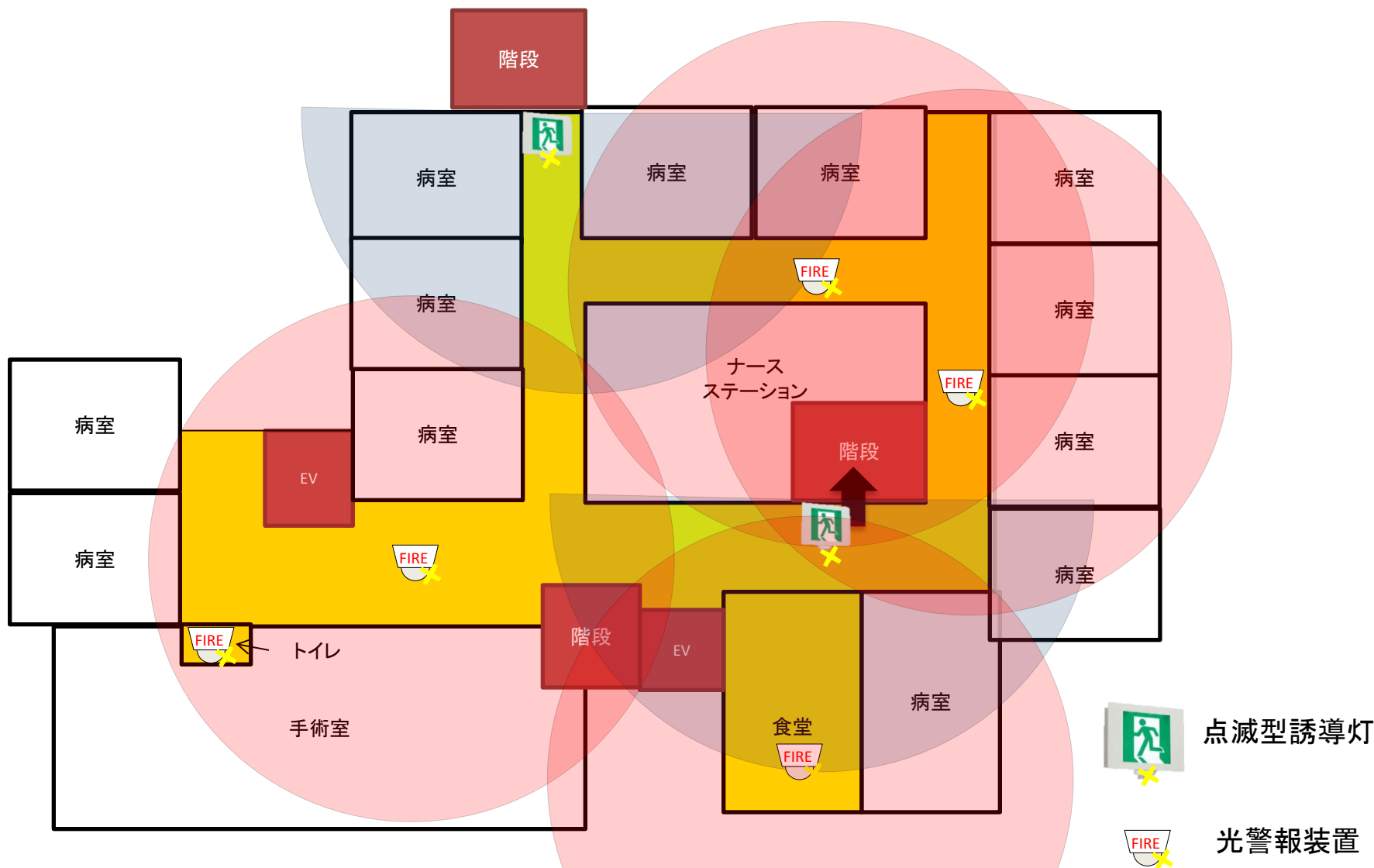
天井面への設置状況



作動時の状況

# 光警報装置の設置事例について

## 設置事例(病院)



# 光警報装置の設置事例について

## 天井面への設置状況



学校の教室(図書室)



空港ロビー

# 光警報装置の設置事例について

## 壁面への設置状況



天井が高い場合



特殊な天井の場合