

# 新潟県新潟市「新潟もぐらの家」火災の概要

建物名称 : 新潟もぐらの家(もぐらの家・もぐら工房)  
用途 : 消防法施行令別表第一(6)項ハ  
障害者総合支援法に規定する共同生活援助施設(もぐらの家)  
及び就労継続支援施設(もぐら工房)

建築年月日 : 昭和57年3月30日  
構造・階層 : 鉄骨造・地上2階建て  
延べ面積 : 809.78m<sup>2</sup>  
建築面積 : 756.20m<sup>2</sup>  
収容人員 : 40名

火災発生日時 : 平成25年2月10日(日)4時45分ごろ  
覚知時刻 : 4時53分  
鎮圧時刻 : 5時32分  
鎮火時刻 : 5時32分  
焼損程度 : 部分焼(焼損床面積88m<sup>2</sup>、焼損表面積105m<sup>2</sup>)  
人的被害 : 死者1名  
負傷者5名

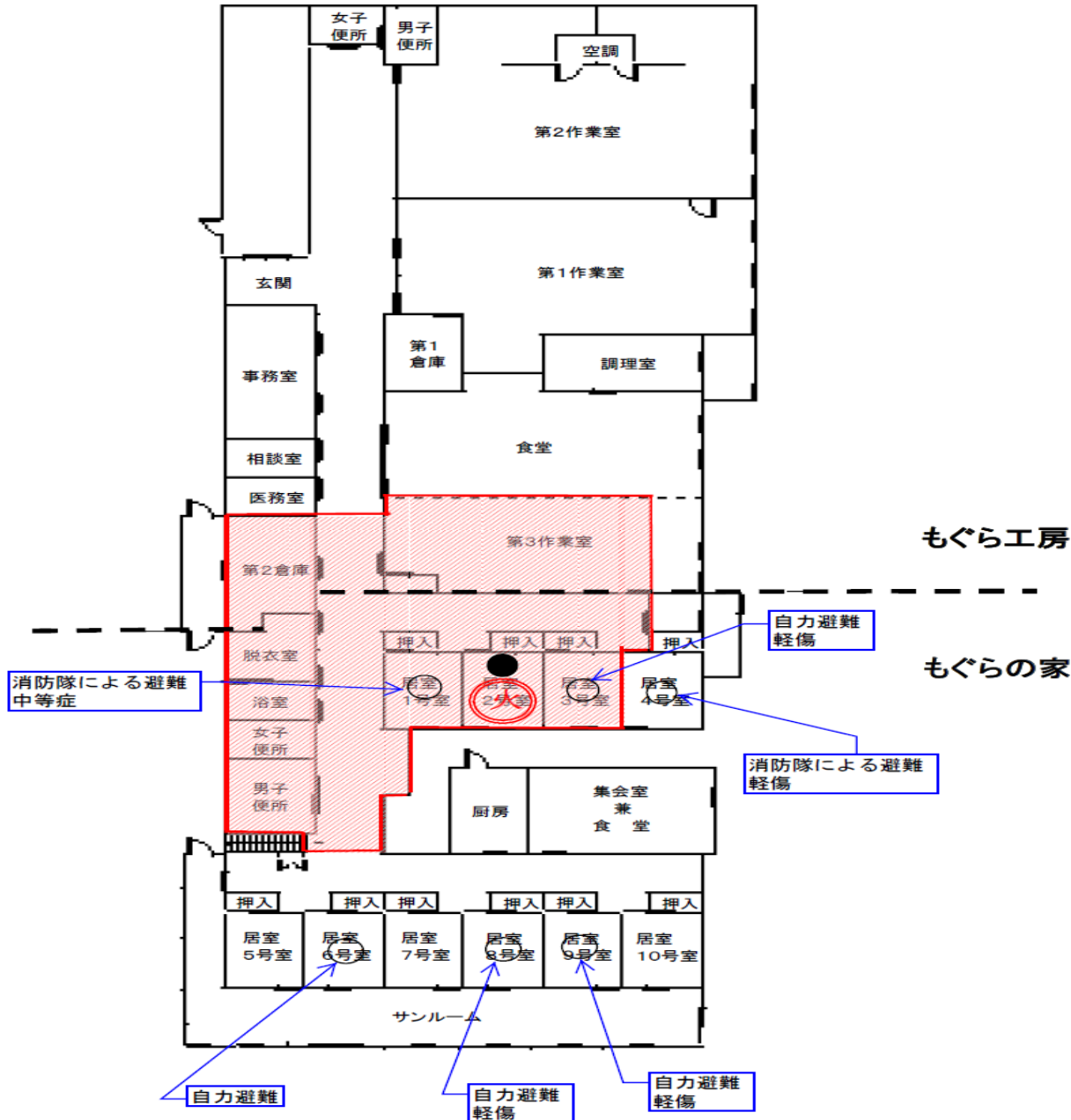
# 在館者の状況等



凡例

- 死者
- 生存者

※ 施設関係者の夜間の常駐はなし。



## 2階



# 出火時の入居状況等

	性別	年齢	在室・不在	避難方法	死傷程度	救急搬送先
1号室	男	48	在室	消防隊による避難	中等症	新潟市民病院救命救急センター
2号室	男	63	在室	—	死亡	—
3号室	男	48	在室	自力避難	軽症	新潟大学医歯学総合病院
4号室	男	39	在室	消防隊による避難	軽症	新潟市民病院救命救急センター
5号室	男	28	不在	—	—	—
6号室	男	62	在室	自力避難	負傷なし	—
7号室	空室	—	—	—	—	—
8号室	男	64	在室	自力避難	軽症	新潟市民病院救命救急センター
9号室	男	50	在室	自力避難	軽症	新潟大学医歯学総合病院
10号室	男	31	不在	—	—	—