

2013年11月5日

防火安全体制に関する緊急アンケート実施に係わる 中間報告

実施期間	2013年 10月21日～31日		
配布件数	3,259		
回答件数	803	うち、有床診療所 758件	無床診療所 44件 病院1



今回送付したアンケート用紙

平成25年・全国有床診 防火安全体制に関する緊急アンケート

※同封のハガキへご記入下さい。

1. 基本情報

(ア)院長の氏名 院長の年齢 所在都道府県

(イ)有床診療所ですか? A. はい B. いいえ A. の場合の病床数 () 床

(ウ)貴施設の建築時期(西暦) () 年

① 1974年(S49) 以前に建築の場合: 74年以降の増改築 A. 有()回・B. 無

② 1974年(S49) 以後に建築の場合: 建築後の増改築 C. 有()回・D. 無

(エ)増改築有りの場合: 建築確認の申請 A. 有・B. 無

保健所への届出 C. 有・D. 無

(オ)建物の床面積 約 () m²

2. 防火設備

(カ)火災報知機の種類 A. 高温感知・B. 煙感知・C. 両方あり

(キ)火災通報システム(電話線利用等の消防署へのホットライン) A. 有・B. 無

(ク)防火扉 A. 高温感知()枚・B. 煙感知()枚・C. 常閉タイプ()枚

③ 防火扉付近の障害物 D. 有・E. 無

④ 防火扉の点検 F. 年1回以上・G. 数年に1回・H. 今までに1回・I. 無

(ケ)消火器の設置 A. 有・B. 無 ⑤使用期限切れ確認 C. 有・D. 無

(コ)その他の消火設備(ハロゲンガス等) A. 有()・B. 無

3. 医療機器のメンテナンス(以下の機器を有する場合のみ)

(サ)加温器(ホットパック・パラフィン浴等)の電源? A. 終業時 OFF・B. 24時間 ON

(シ)コンセント内部の清掃(圧縮空気等による) A. 有・B. 無

4. 防火管理体制

(ス)消防設備等点検(年2回) A. 有・B. 無

(セ)防火管理者 A. 院長・B. 院長の家族・C. 事務長・D. 看護師長・E. その他()・F. 無

(ソ)消火訓練の実施 A. 年2回・B. 年1回・C. 数年に1回・D. 今までに1回・E. 無

(タ)避難訓練の実施 A. 年2回・B. 年1回・C. 数年に1回・D. 今までに1回・E. 無

(チ)避難経路の確保(誘導灯・誘導標識) A. 有・B. 無

(ツ)火災時の対応マニュアル(自衛・地域消防隊・連絡網等含む) A. 有・B. 無

(テ)地震も含めた災害対応マニュアル A. 有・B. 無

(ト)火災保険の加入 A. 有・B. 無

5. スプリンクラー設備(自動散水設備)について

(ナ)スプリンクラーの設置 A. 有・B. 無

(ニ)上記が B. 無 の場合、今後、有床診にスプリンクラー設置が義務付けられた場合の対応
A. 設置する・B. 補助金等支援があれば設置・C. 病床の廃止を検討

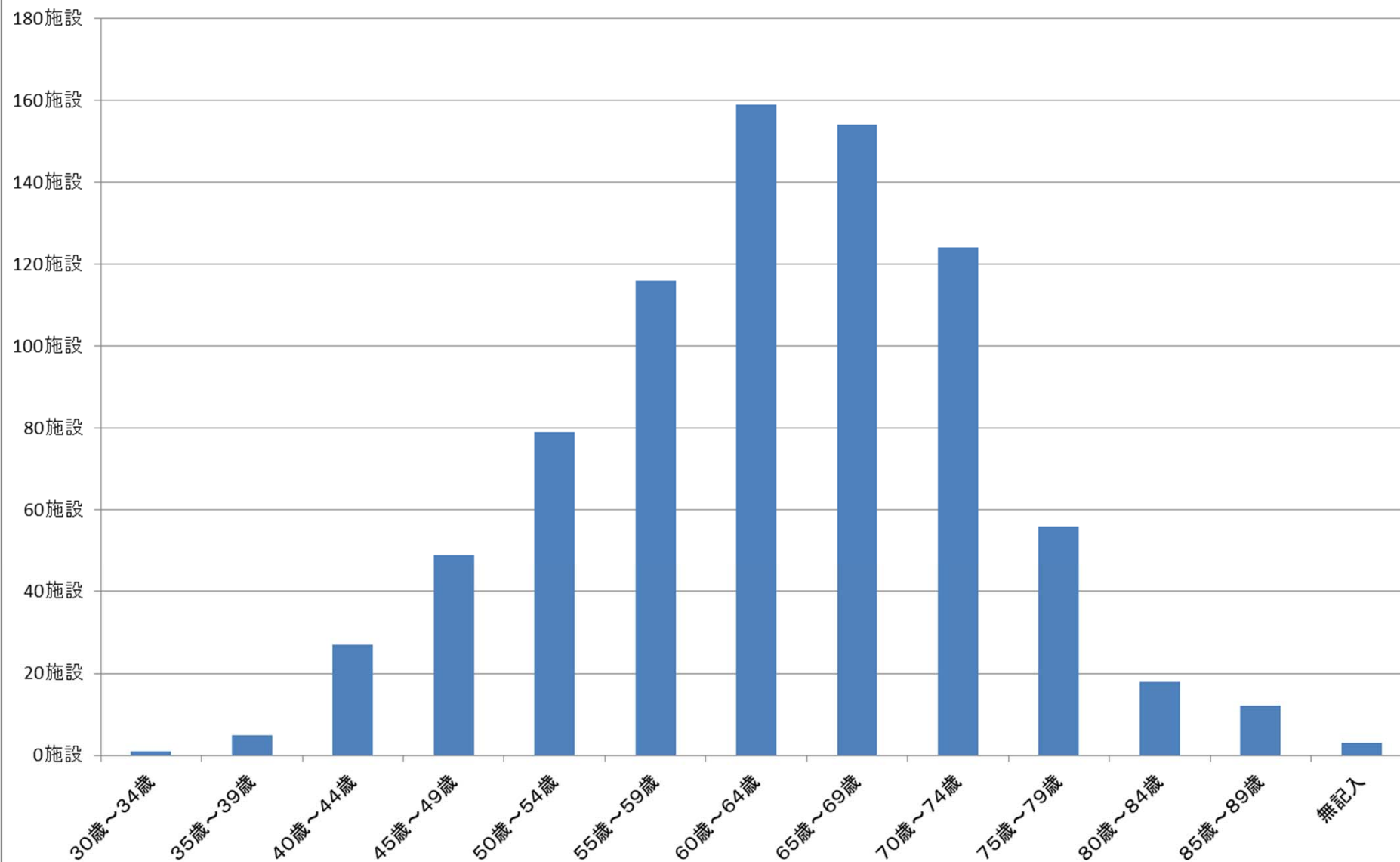
以上、ご協力ありがとうございました。

防火安全体制に関するアンケート回答

- ア) 院長氏名 _____ (歳)
所在地 _____ 道・県
- イ) 有床診療所ですか? : A(床)・B
- ロ) 貴施設の建築時期(西暦) _____ 年
①1974年以降の増改築 : A.有(回)・B.無
②建築後の増改築 : C.有(回)・D.無
- エ) 増改築有りの場合 : 申請 A.有・B.無
届出 C.有・D.無
- カ) 建物の床面積 約 (_____) m²
- キ) 火災報知器の種類 : A.高温・B.煙・C.両方
- ク) 火災通報システム : A.有・B.無
- ケ) 防火扉 : A(枚)・B(枚)・C(枚)
③防火扉付近の障害物 : D.有・E.無
④防火扉の点検 : F・G・H・I
- コ) 消火器の設置 : A.有・B.無
⑤使用期限切れ確認 : C.有・D.無
- ク) その他の消火設備 : A.有(_____)・B.無
- カ) 加温器の電源 : A.終業時 OFF・B.24時間 ON
- シ) コンセント内部の清掃 : A.有・B.無
- ス) 消防設備等点検 : A.有・B.無
- セ) 防火管理者 : A・B・C・D・E(_____)・F
- ソ) 消火訓練の実施 : A・B・C・D・E
- タ) 避難訓練の実施 : A・B・C・D・E
- チ) 避難経路の確保 : A.有・B.無
- ツ) 火災時の対応マニュアル : A.有・B.無
- テ) 地震も含めたマニュアル : A.有・B.無
- ト) 火災保険の加入 : A.有・B.無
- ナ) スプリンクラーの設置 : A.有・B.無
- ニ) スプリンクラーが義務付けられた場合 : A・B・C

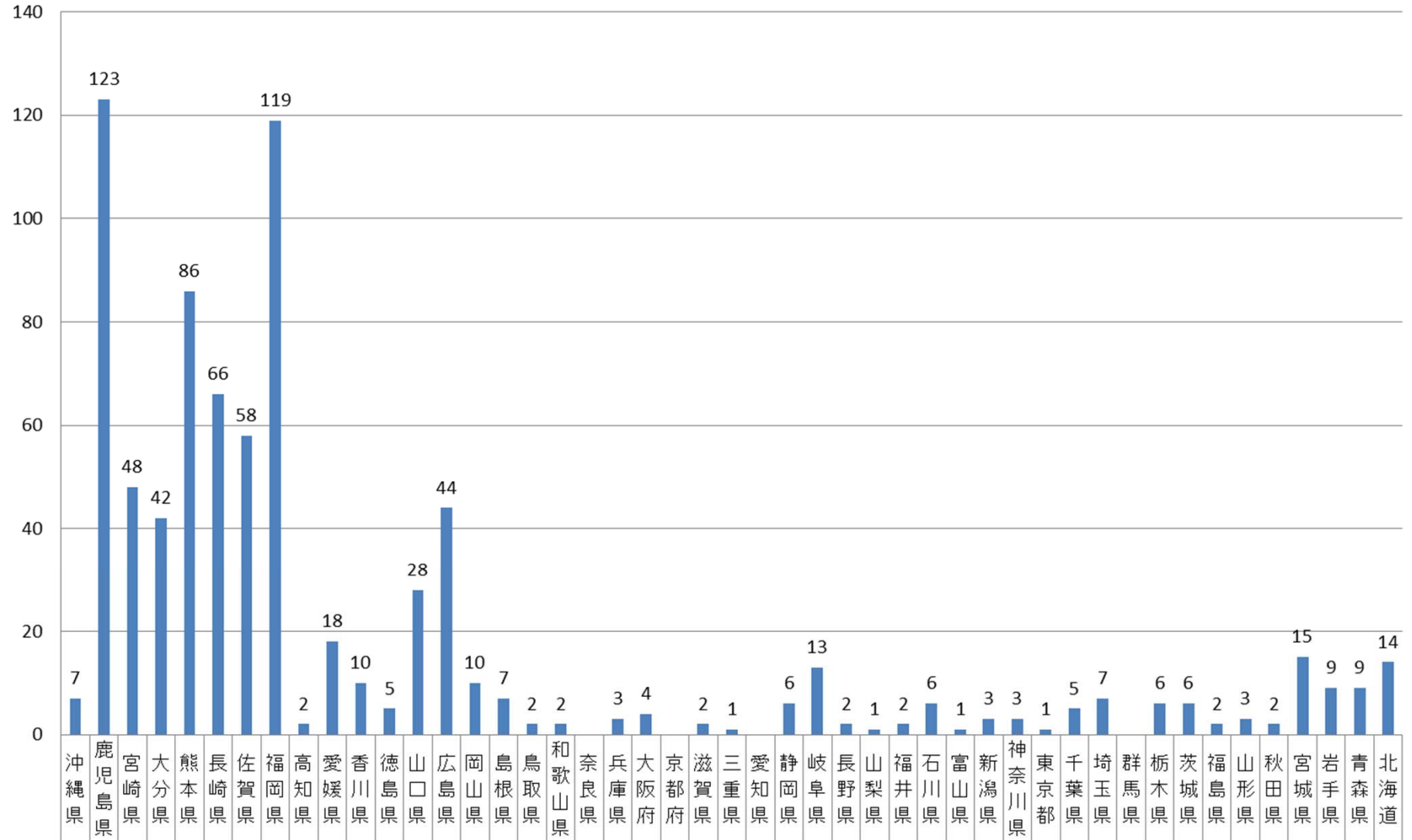
n:803件

回答医療機関の院長の年齢別分布



n:803件

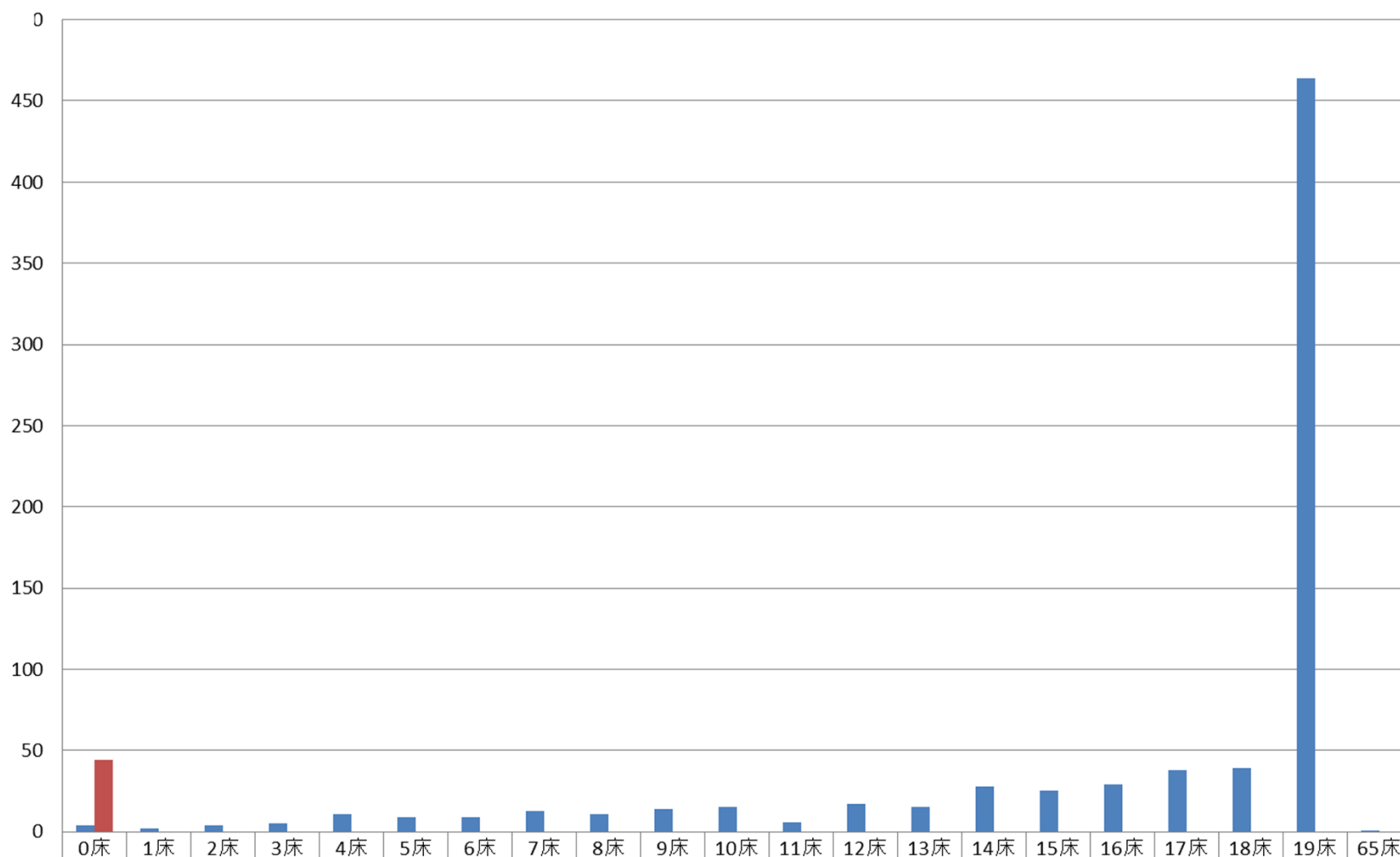
回答医療機関の都道府県別分布



■ 系列1	7	12	48	42	86	66	58	11	2	18	10	5	28	44	10	7	2	2		3	4		2	1		6	13	2	1	2	6	1	3	3	1	5	7		6	6	2	3	2	15	9	9	14
-------	---	----	----	----	----	----	----	----	---	----	----	---	----	----	----	---	---	---	--	---	---	--	---	---	--	---	----	---	---	---	---	---	---	---	---	---	---	--	---	---	---	---	---	----	---	---	----

n:803件

回答医療機関のBED数の分布



回答医療機関の建築時期と増改築状況

n: 803件

1950年代	11施設
1960年代	58施設
1971年	11施設
1972年	15施設
1973年	12施設
1974年	10施設
1975年	13施設
1976年	15施設
1977年	20施設
1978年	19施設
1979年	25施設
1980年代	242施設
1990年代	200施設
2000年代	88施設
2010年代	14施設
無記入	61施設



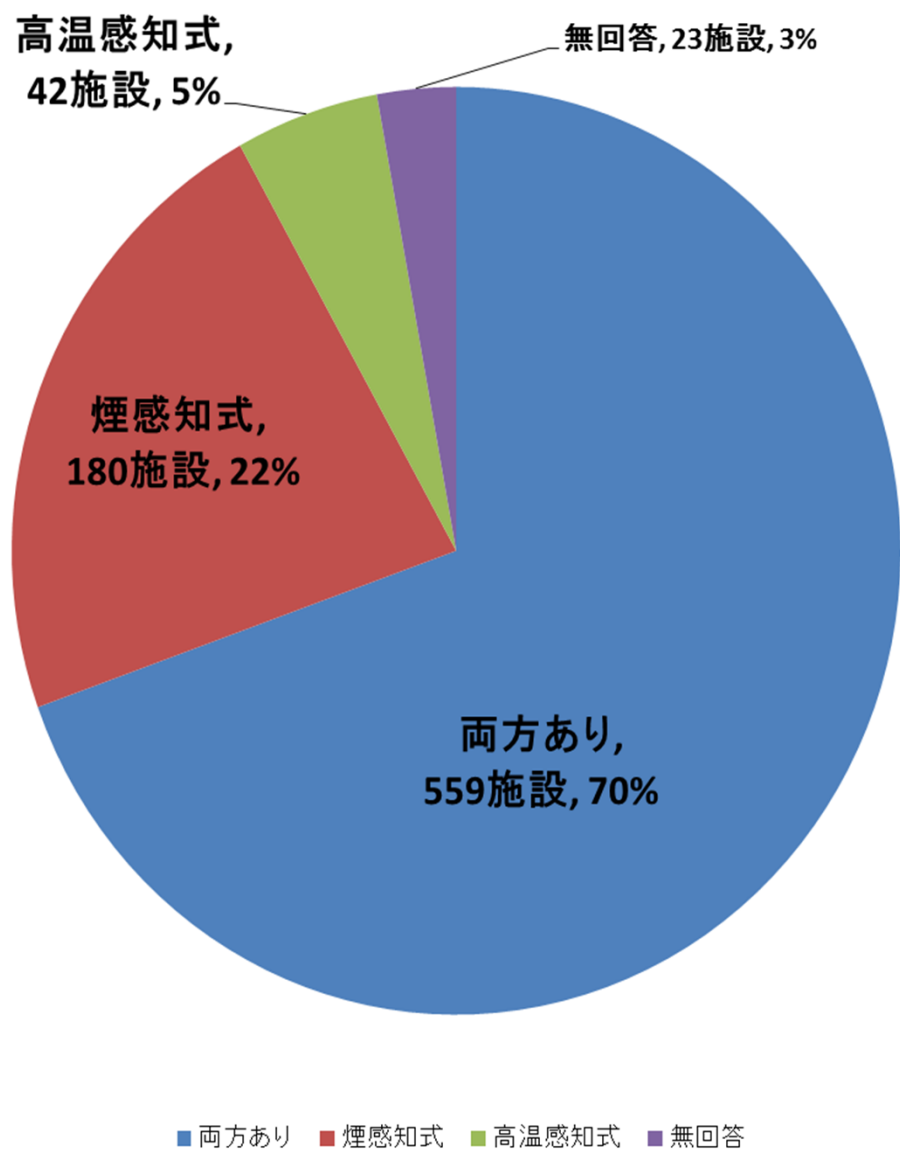
1974年前に建築し、増改築			1回	2回	3回	4回	5回	6回	無回答
増改築 有り	90施設	改築回数	51施設	23施設	8施設	2施設	0施設	0施設	6施設
増改築 無し	26施設								



1974年以後に建築し、増改築			1回	2回	3回	4回	5回	6回	無回答
増改築 有り	324施設	改築回数	200施設	82施設	23施設	4施設	2施設	1施設	12施設
増改築 無し	289施設								

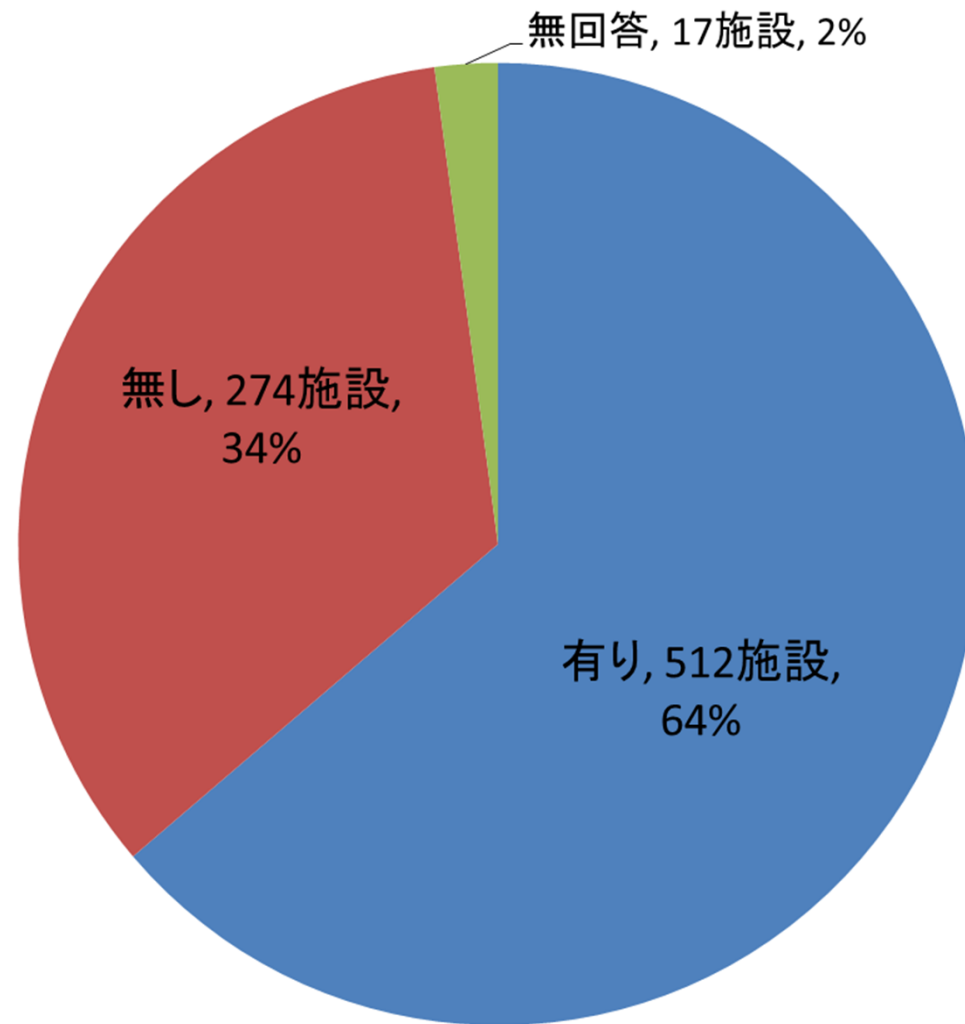
n: 803件

防火設備(火災感知器)の種類



n: 803件

火災通報システム



防火扉の種類と枚数 障害物 点検

防火扉枚数

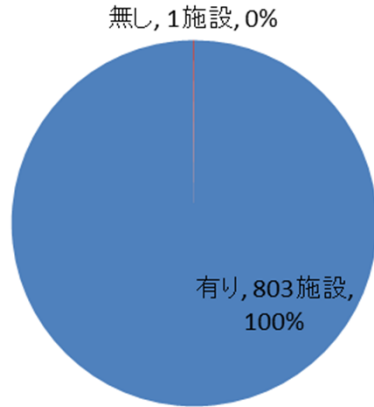
	高温感知型防火扉	煙感知型防火扉	常閉・手動型防火扉
0枚	687施設	404施設	524施設
1枚	29施設	45施設	52施設
2枚	33施設	67施設	45施設
3枚	15施設	59施設	41施設
4枚	12施設	63施設	19施設
5枚	6施設	35施設	22施設
6枚	14施設	33施設	17施設
7枚	3施設	18施設	2施設
8枚	3施設	8施設	3施設
9枚	1施設	6施設	2施設
10枚	1施設	3施設	3施設
11枚	0施設	4施設	4施設
12枚	0施設	5施設	0施設
13枚	0施設	3施設	0施設
14枚	0施設	0施設	1施設
15枚	0施設	1施設	0施設
16枚	0施設	1施設	0施設
17枚	0施設	3施設	0施設
18枚	0施設	0施設	0施設
19枚	0施設	0施設	0施設
20枚	0施設	0施設	0施設
21枚	0施設	0施設	0施設
22枚	0施設	0施設	0施設
23枚	0施設	1施設	0施設
24枚	0施設	0施設	0施設
25枚	0施設	0施設	0施設
26枚	0施設	0施設	0施設
27枚	0施設	1施設	0施設

防火扉付近の障害物	
有り	17施設
無し	564施設
無回答	223施設

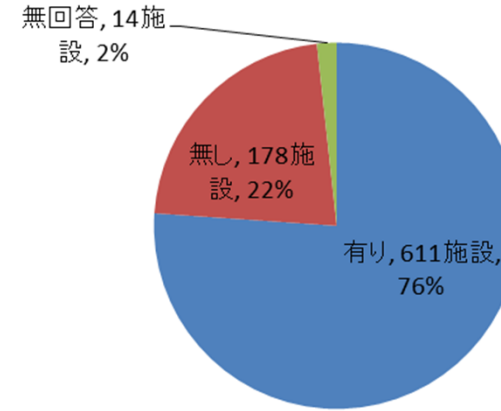
防火扉の点検	
有り	1施設
今までに1回	17施設
数年に1回	55施設
年1回以上	440
無	43
無回答	248

消火器の設置状況とその他消火設備設置状況

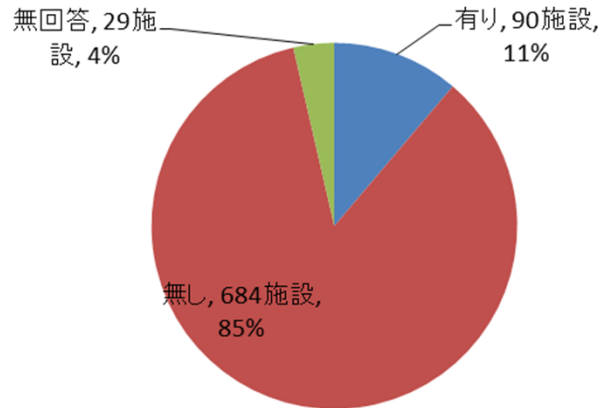
消火器の設置



消火器の使用期限確認



その他の消火設備

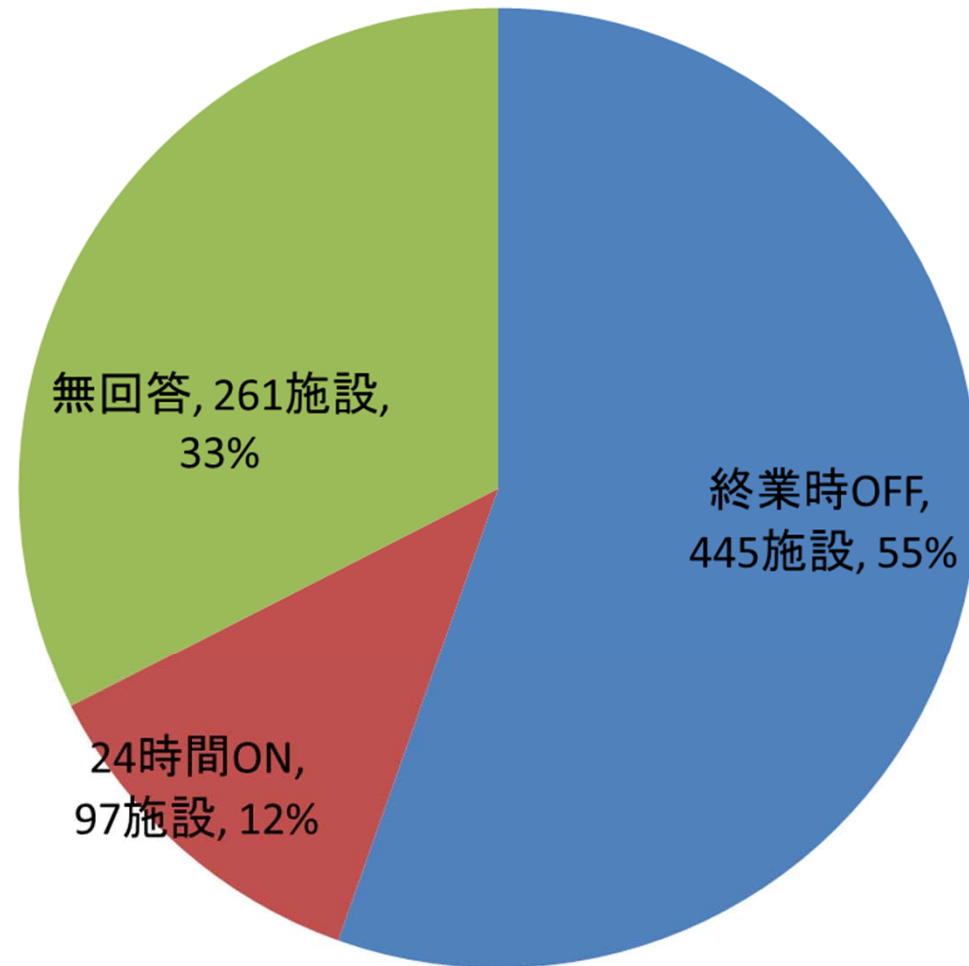


その他消火設備の状況

- ・3種潤滑剤入水・・・1件
- ・CO2・・・1件
- ・消火栓等設備・・・31件

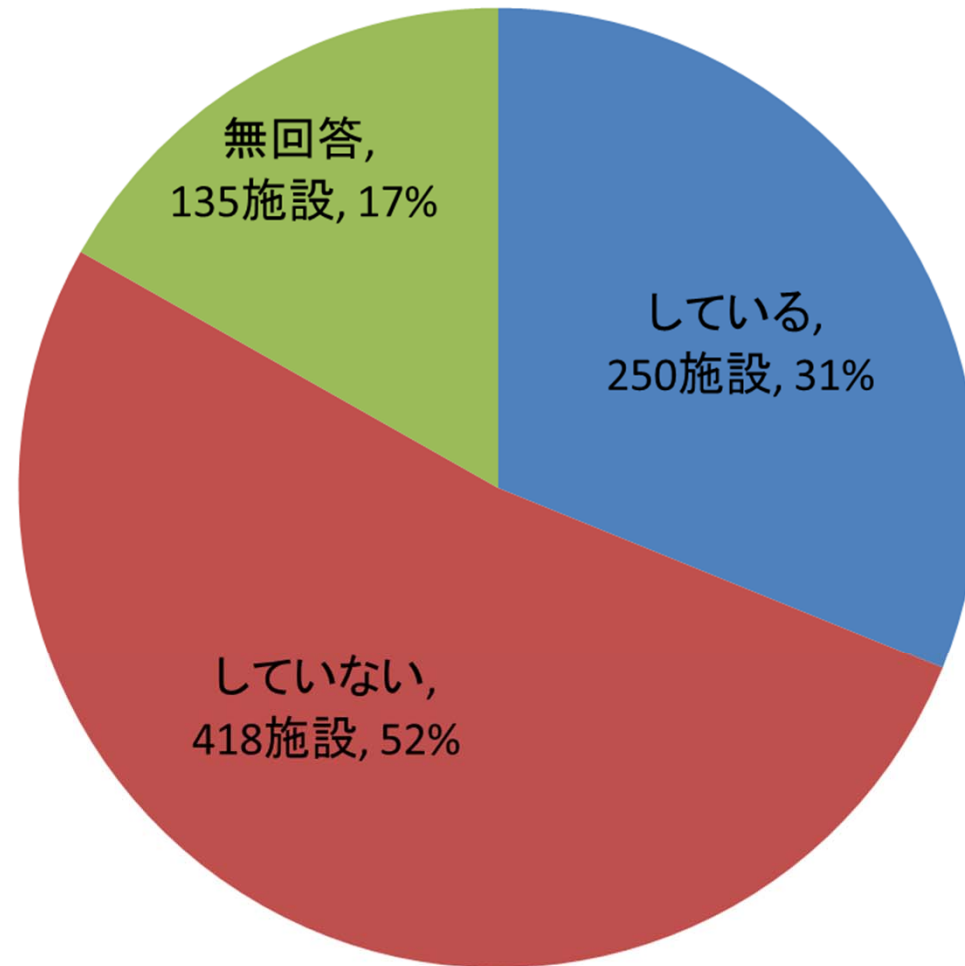
n:803件

加温器の電源



n:803件

コンセント清掃

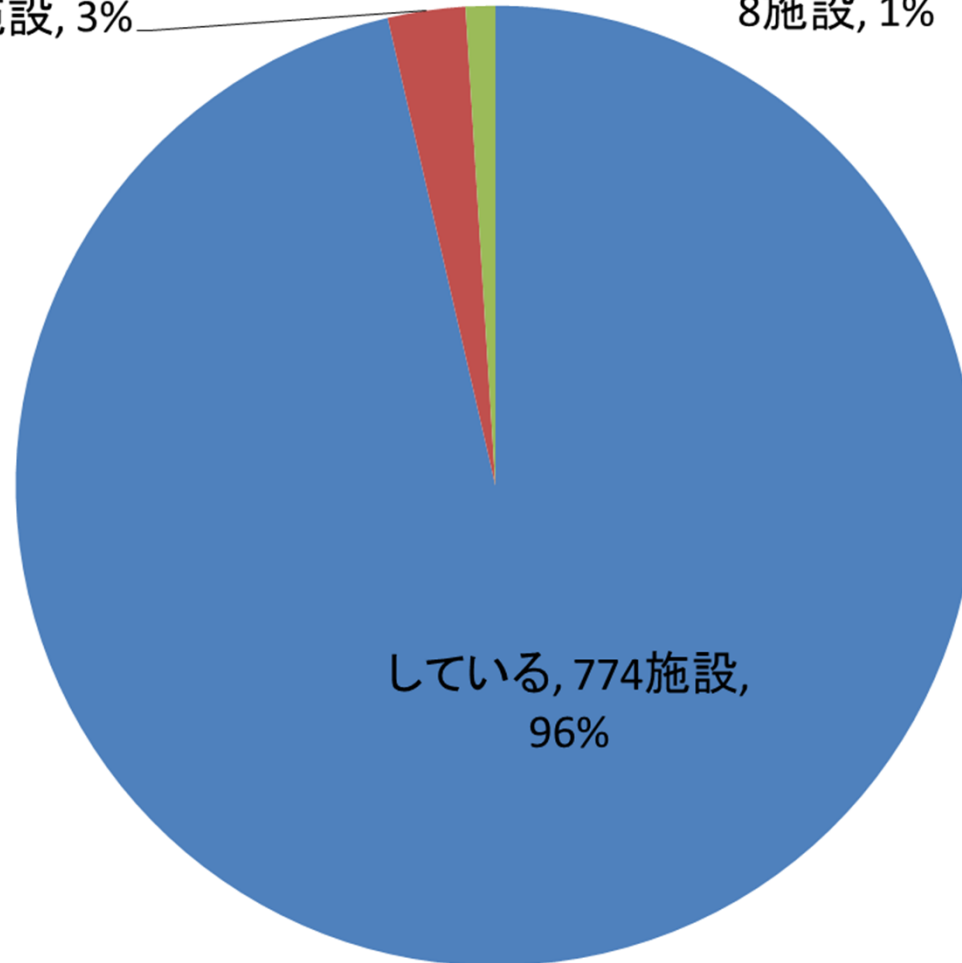


n: 803件

消防設備点検

していない,
21施設, 3%

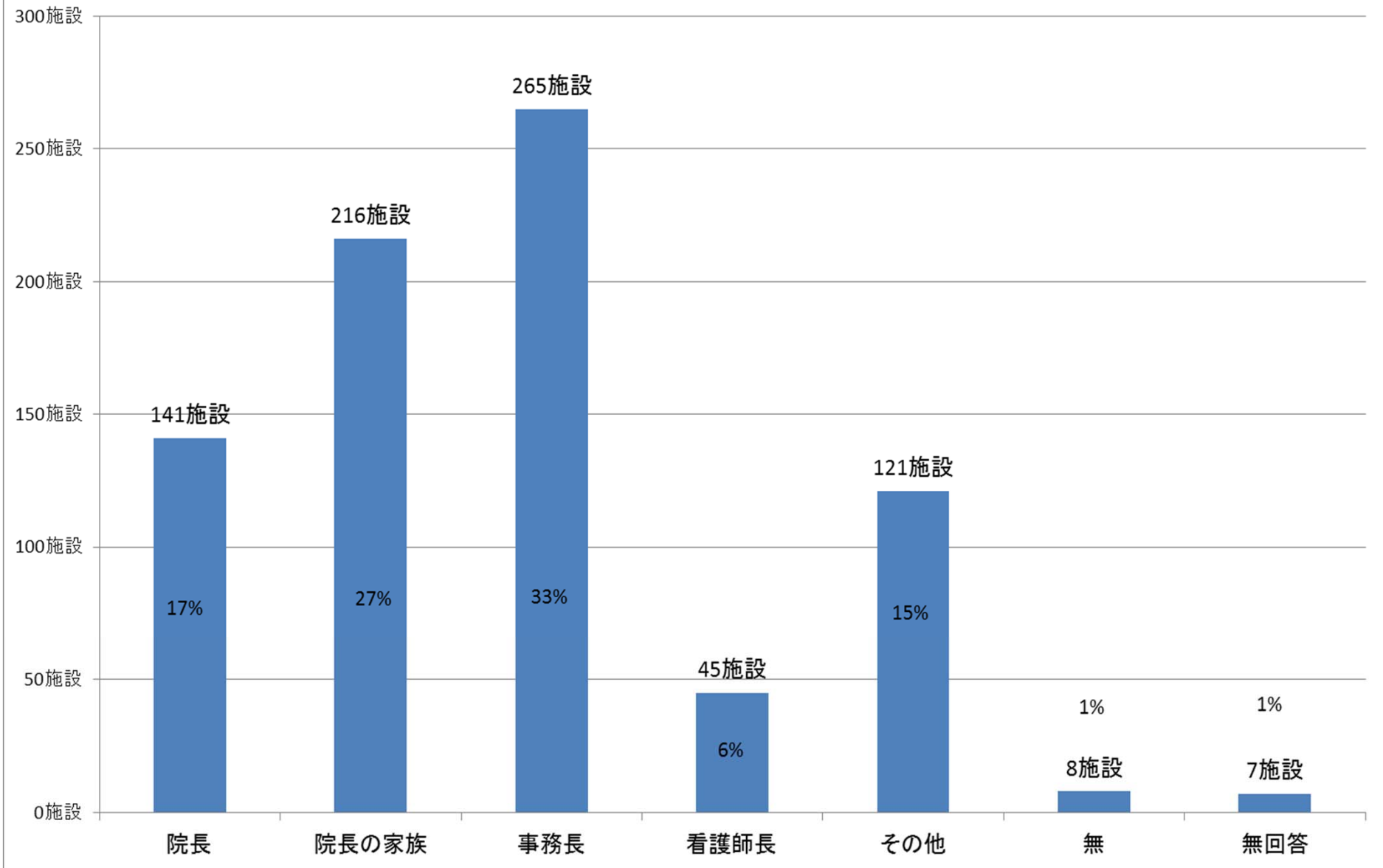
無回答,
8施設, 1%

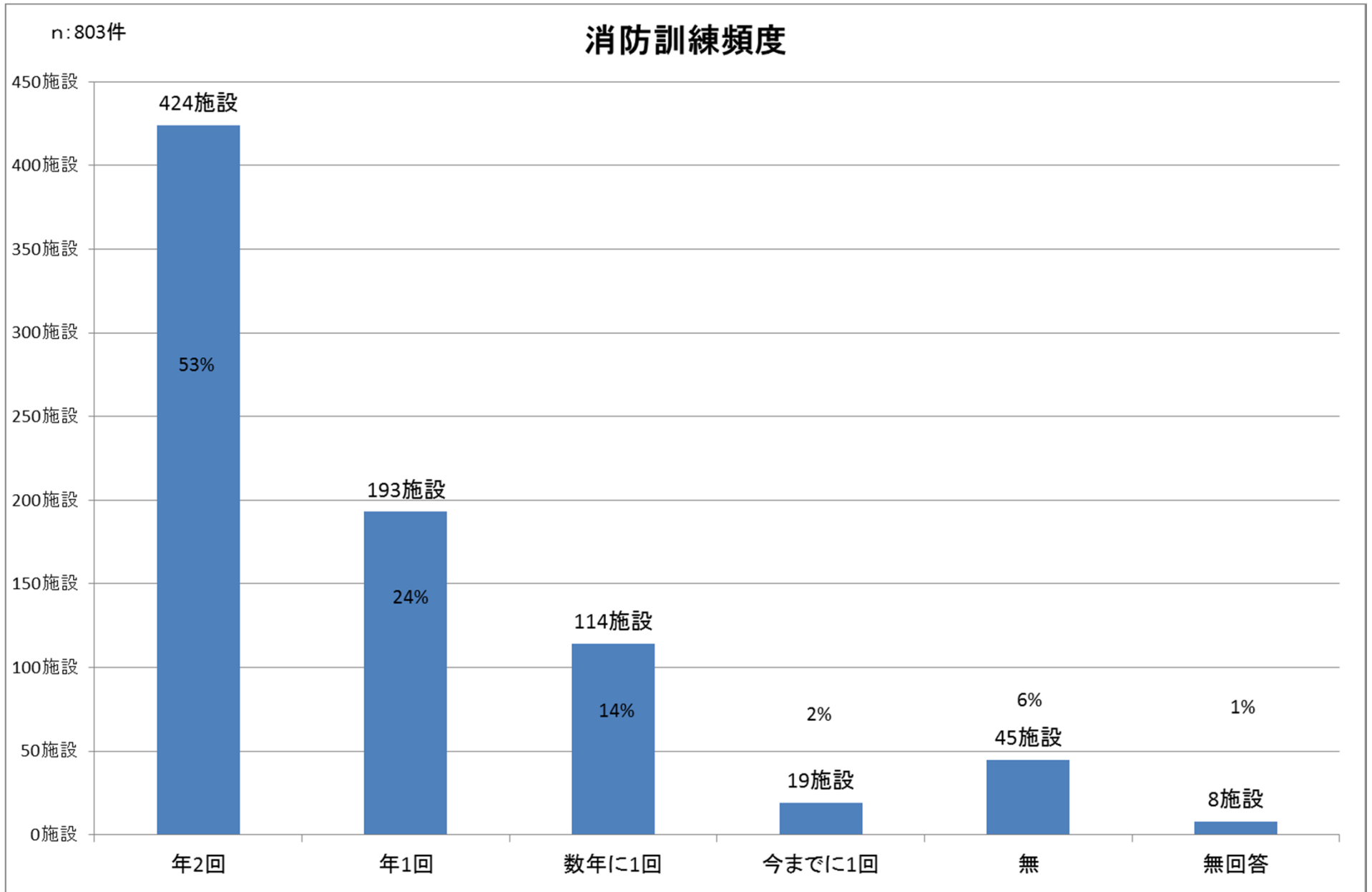


している, 774施設,
96%

n: 803件

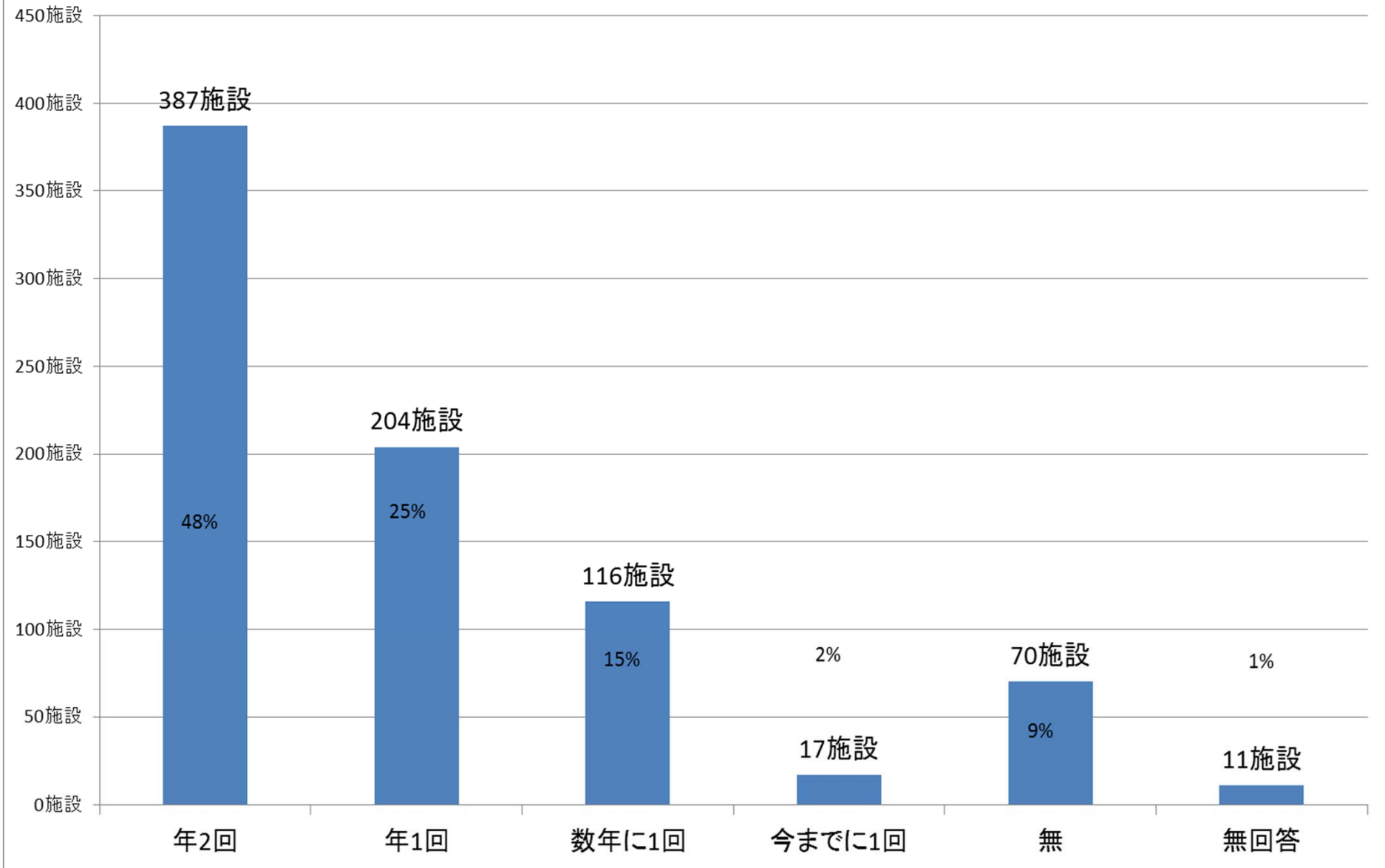
防火管理責任者の配置

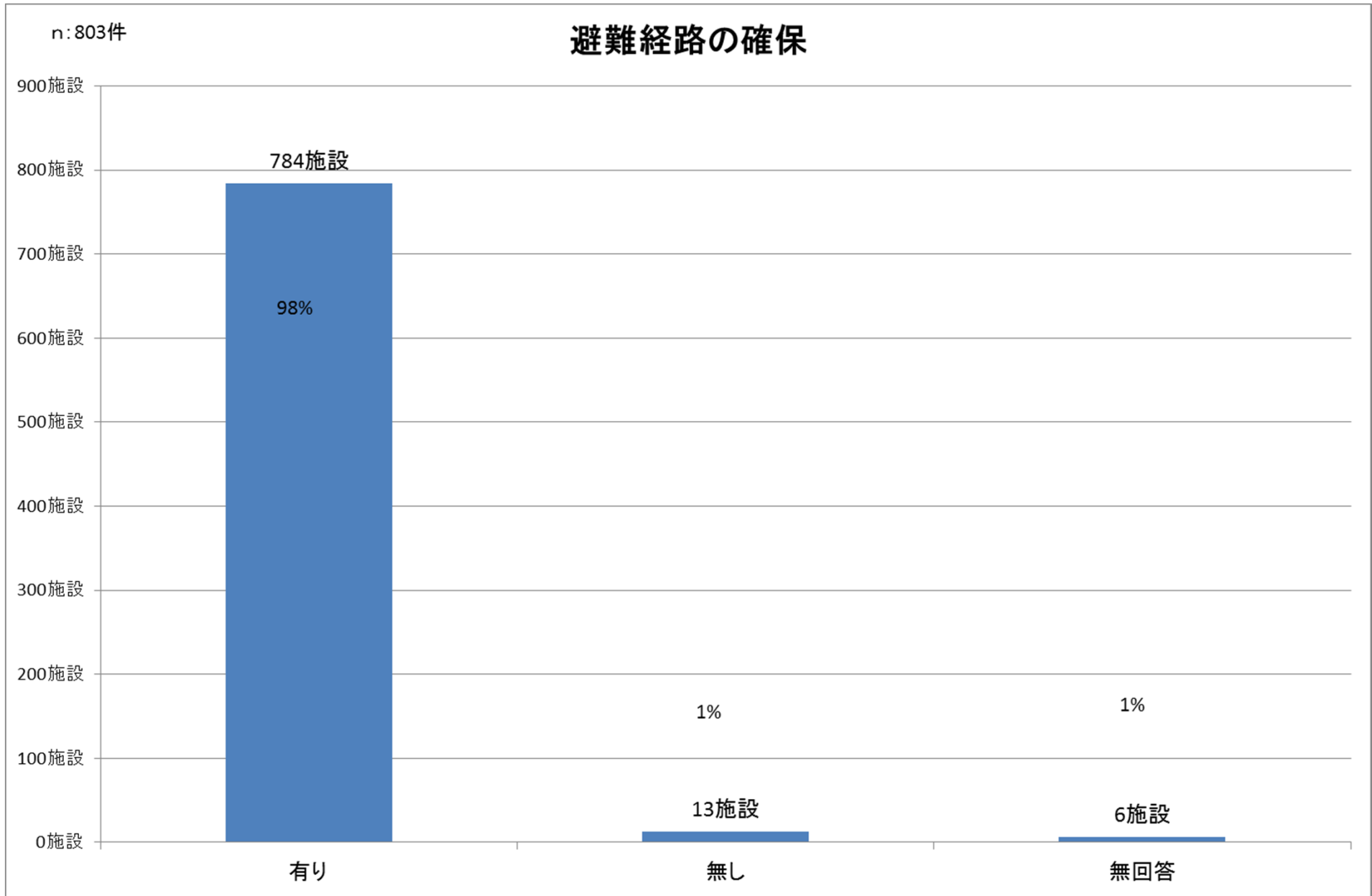




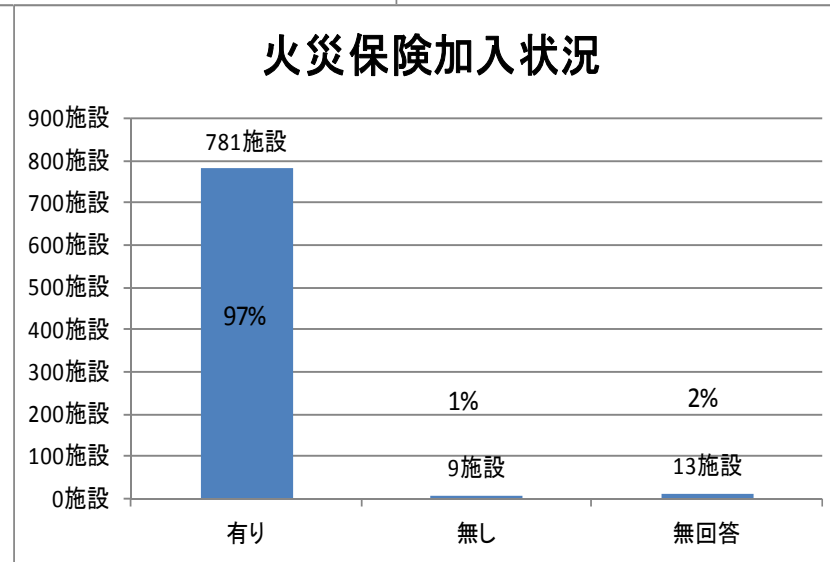
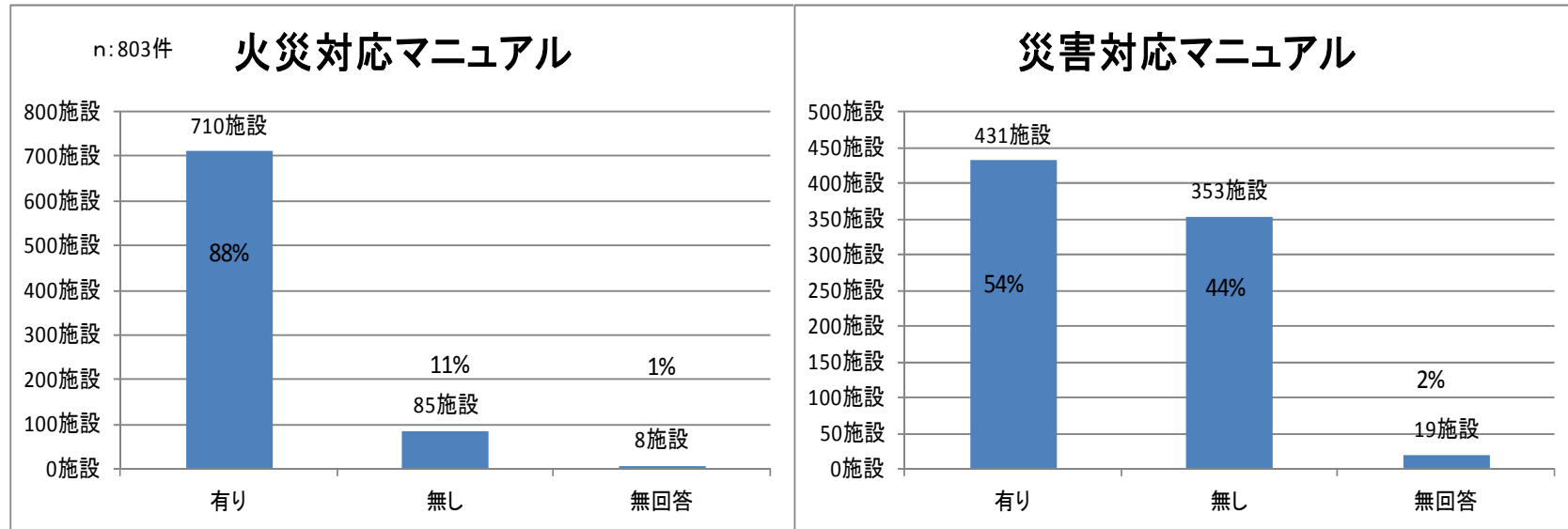
n: 803件

避難誘導訓練の頻度





火災・災害に対するマニュアル・保険の有無



スプリンクラーの設置の有無

義務化された場合の対応

スプリンクラーの設置状況

有り	45施設	6%
無し	757施設	94%
無回答	1施設	0%

n : 803施設

義務化された場合⇒

設置する	101施設	13%
補助金等支援があれば設置	435施設	57%
病床の廃止を検討	188施設	25%
無回答	34施設	4%

n : 758施設