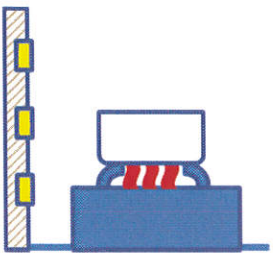
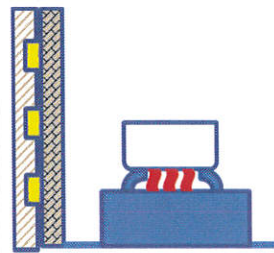
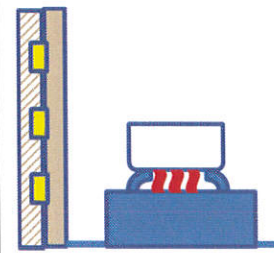
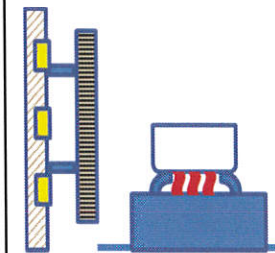


IH 調理器（グリルとの複合品含む）に係る検証実験データ

燃焼試験項目一覧表

試験/条件No	仕上げ区分	仕上げ/条件No'	実施No.	運転条件		燃焼距離		使用なべ	回	試験項目No'	木台最高温度
				運転モード	IH火力モード	側方	上方				
通常燃焼/1	不燃以外	合板のみ/①	1	IHのみ	1箇所最大(右)	IH右:3.3/3.3 IH中:0.5/0.4 IH左:2.0/1.1	100cm	IH右:24cm IH中:18cm IH左:20cm	1回目	1-①-1/58	55.0°C
					3箇所沸騰	IH右:2.6/1.6 IH中:1.6/1.6 IH左:1.6/1.6			2回目	1-①-1/48	50.0°C
			2	IH+グリル	1箇所最大(右)	IH右:3.3/2.6 IH中:0.4/0.3 IH左:0.5/0.3	機器本体から2cm	1回目	1-①-2/58	53.0°C	
					3箇所沸騰	IH右:1.4/1.6 IH中:1.4/0.8 IH左:1.4/0.8		2回目	1-①-2/48	51.5°C	
			3	IH+グリル	1箇所最大(右)	IH右:1.4 IH中:1.4 IH左:1.4	機器本体から10cm	1回目	1-①-3/58	87.0°C	
					3箇所沸騰	IH右:1.4 IH中:1.4 IH左:1.4		2回目	1-①-3/48	84.5°C	
			4	IH+グリル	1箇所最大(右)	IH右:3.3 IH中:0.5 IH左:1.4	発熱部外周から10cm (1-3のうち最も厳しい条件)	1回目	1-①-4/58	89.0°C	
					3箇所沸騰	IH右:1.4 IH中:1.4 IH左:1.4		2回目	1-①-4/48	85.0°C	
			5	IH+グリル	1箇所最大(右)	IH右:1.4 IH中:1.4 IH左:1.4	発熱部外周から10cm	1回目	1-①-5	90.5°C	
					3箇所沸騰	IH右:1.4 IH中:1.4 IH左:1.4		2回目			
			6	IH+グリル	1箇所最大(右)	IH右:3.3 IH中:0.5 IH左:1.4	機器本体から0cm	1回目	1-②-6	65.5°C	
					3箇所沸騰	IH右:1.4 IH中:1.4 IH左:1.4		2回目			
			7	IHのみ	1箇所最大(右)	IH右:1.4 IH中:1.4 IH左:1.4	機器本体から0cm	1回目	1-sub③-7	91.0°C	
					3箇所沸騰	IH右:3.3 IH中:0.5 IH左:2.0		2回目			
8	IHのみ	1箇所最大(右)	IH右:1.4 IH中:1.4 IH左:1.4	発熱部外周から0cm (右IH側と左IH側とに面する面を接続、後面を接続、上面を接続)	1回目	1-sub③-8	79.5°C				
		3箇所沸騰	IH右:1.4 IH中:1.4 IH左:1.4		2回目						
9	IH+グリル	1箇所最大(右)	IH右:3.3 IH中:0.5 IH左:2.0	機器本体から0cm (除グリル昇降部を除く、IH発熱部の後面を接続、上面を接続)	1回目	2-rep①-9	89.5°C				
		3箇所沸騰	IH右:1.4 IH中:1.4 IH左:1.4		2回目						
10	IHのみ	1箇所最大	IH右:3.3 IH中:0.5 IH左:2.0	機器本体から2cm (右IH側と左IH側とに面する面を接続、後面を接続、上面を接続)	1回目	2-rep①-10	47.0°C				
		3箇所沸騰	IH右:1.4 IH中:1.4 IH左:1.4		2回目						
11	IHのみ	1箇所最大	IH右:3.3 IH中:0.5 IH左:2.0	機器本体から2cm (右IH側と左IH側とに面する面を接続、後面を接続、上面を接続)	1回目	2-③-11	88.0°C				
		3箇所沸騰	IH右:1.4 IH中:1.4 IH左:1.4		2回目						
12	IHのみ	1箇所最大	IH右:3.3 IH中:0.5 IH左:2.0	機器本体から2cm (右IH側と左IH側とに面する面を接続、後面を接続、上面を接続)	1回目	2-④-12	67.5°C				
		3箇所沸騰	IH右:1.4 IH中:1.4 IH左:1.4		2回目						
13	IHのみ	1箇所最大	IH右:200°C IH中:OFF IH左:2.0	発熱部外周から0cm (右IH側と左IH側とに面する面を接続、後面を接続、上面を接続)	1回目	3-③-13	69.0°C				
		3箇所沸騰	IH右:200°C IH中:OFF IH左:2.0		2回目						
14	IHのみ	1箇所最大	IH右:200°C IH中:OFF IH左:2.0	発熱部外周から0cm (右IH側と左IH側とに面する面を接続、後面を接続、上面を接続)	1回目	3-④-14	52.0°C				
		3箇所沸騰	IH右:200°C IH中:OFF IH左:2.0		2回目						

壁面仕上げ等

不燃以外		不燃	
①不燃材料以外 (合板のみ)	②これに類似 (合板+ステンレス板)	③不燃材料 (合板+石膏ボード等)	④防熱板 (合板+防熱板)
			

試験状況

①不燃材料以外
(合板のみ)



③不燃材料
(合板+石膏ボード等)



②これに類似
(合板+ステンレス板)



④防熱板
(合板+防熱板)



使用鍋一覧

実施No' 1～6 (通常燃焼・不燃以外)



左IH:20cm/中IH:18cm/右IH:24cm

実施No' 10 (異常燃焼・不燃以外兼用)



左IH:20cm/中IH:18cm/右IH:24cm
(鋼製円板)

実施No' 7・9 (通常/異常燃焼・不燃)



左IH:20cm/中IH:15cm/右IH:20cm

実施No' 11・12 (異常燃焼・不燃)



左IH:20cm/中IH:15cm/右IH:20cm
(鋼製円板)

実施No' 8 (通常燃焼・不燃)



左IH:20cm/中IH:15cm/右IH:20cm

実施No' 13・14 (通常燃焼(油)・不燃)



左IH:20cm/中IH:15cm/右IH:揚げ物専用

その他、資材情報

- ・試験用鍋 ホーロー製
 - ・直径 24 cm×深さ 9.7 cm
 - ・直径 20 cm×深さ 10 cm
 - ・直径 18 cm×深さ 9 cm
 - ・直径 15 cm×深さ 8.7 cm
 - 鉄製(揚げ物用) ・直径 22 cm×深さ 8.5 cm
- ・ステンレス板 (SUS304 t=0.4 mm)
- ・防熱板 (SUS430 t=0.5 mm) {ハーマン(株)/DP0128(側壁左右)/LP0130(後壁)/DP0129(天井)}
- ・石膏ボード(12.5mm 国土交通大臣 NM-8619) {吉野石膏(株)/タイガーボード}
- ・普通合板 (21mm JAS 2等)
- ・含水率計 (比重0.64設定) {MOKO 2/HM-520}

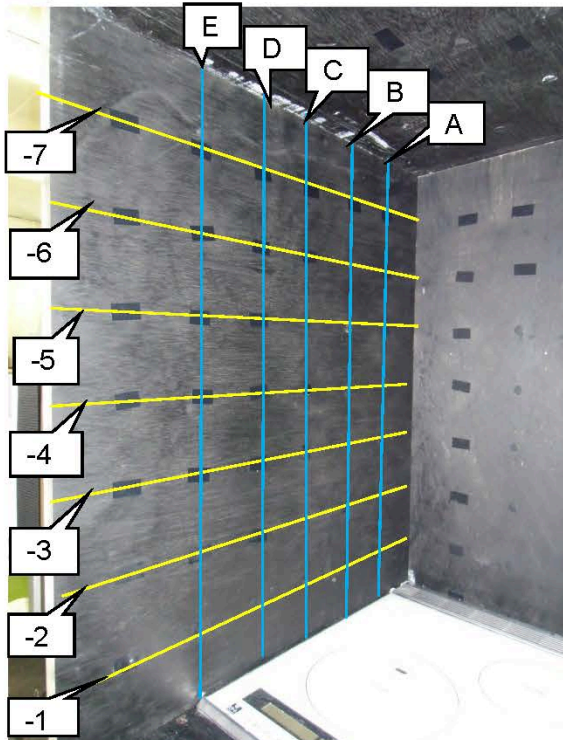
試験用IHクッキングレンジ本体

- ・HT-J100XTF 単相200V、50-60Hz、5.8kW

温度測定点座標表

左側面壁

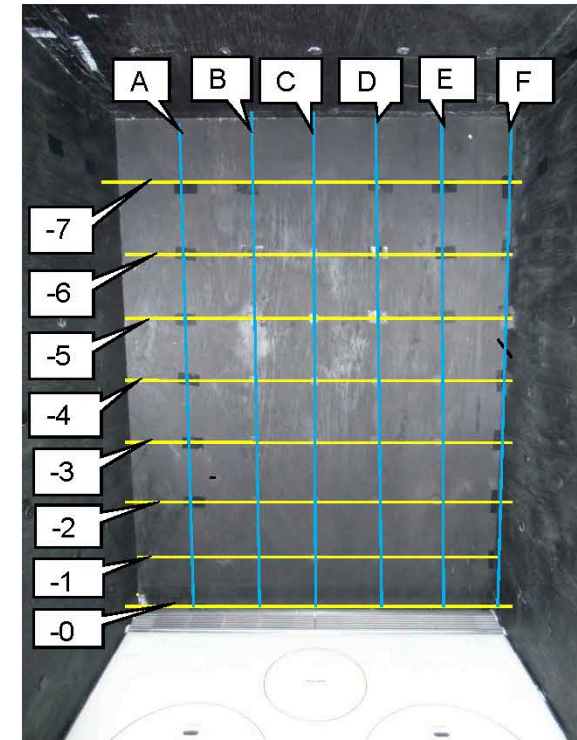
(合板のみ状態)



後面より 10cm 手前を A 列とし、以降 10cm 間隔で B 列、C 列…とする。
底面より高さ 10cm を 1 段とし、以降 10cm 間隔で 2 段、3 段…とする。

後面壁

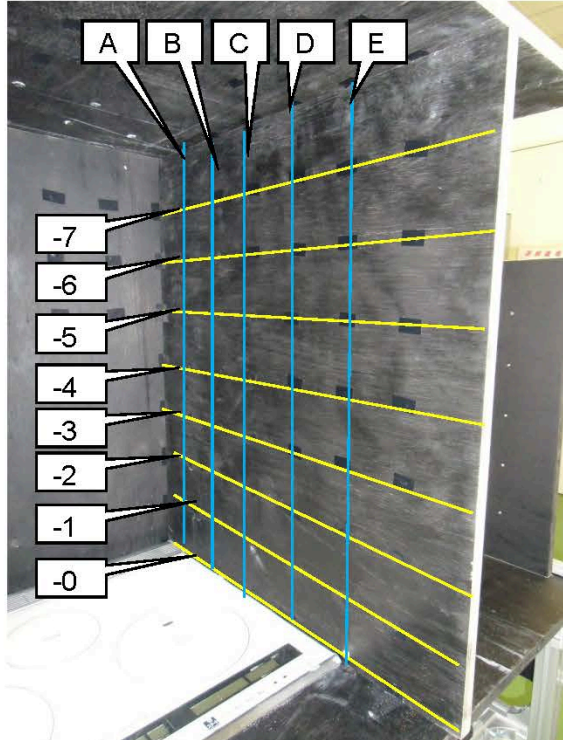
(合板のみ状態)



左側面より 10cm 右を A 列とし、以降 10cm 間隔で B 列、C 列…とする。
底面より高さ 10cm を 1 段とし、以降、10cm 間隔で 2 段、3 段…とする。ただし、0 段は底面より高さ 1cm とする。

右側面壁

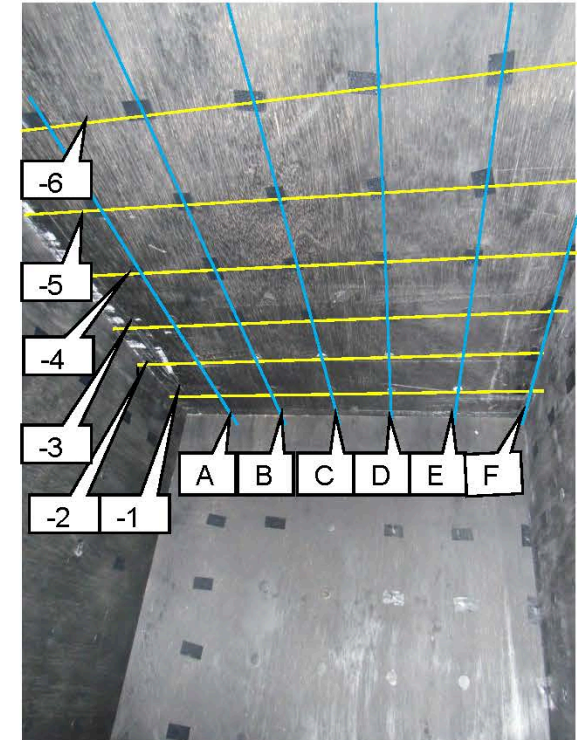
(合板のみ状態)



後面より 10cm 手前を A 列とし、以降 10cm 間隔で B 列、C 列…とする。
底面より高さ 10cm を 1 段とし、以降、10cm 間隔で 2 段、3 段…とする。ただし、0 段は底面より高さ 1cm とする。

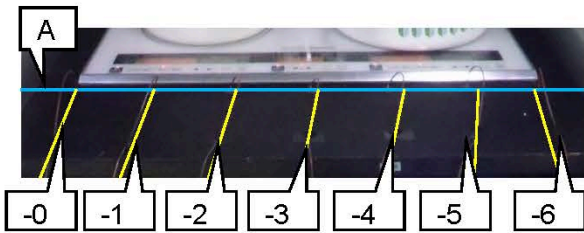
天面壁

(合板のみ状態)



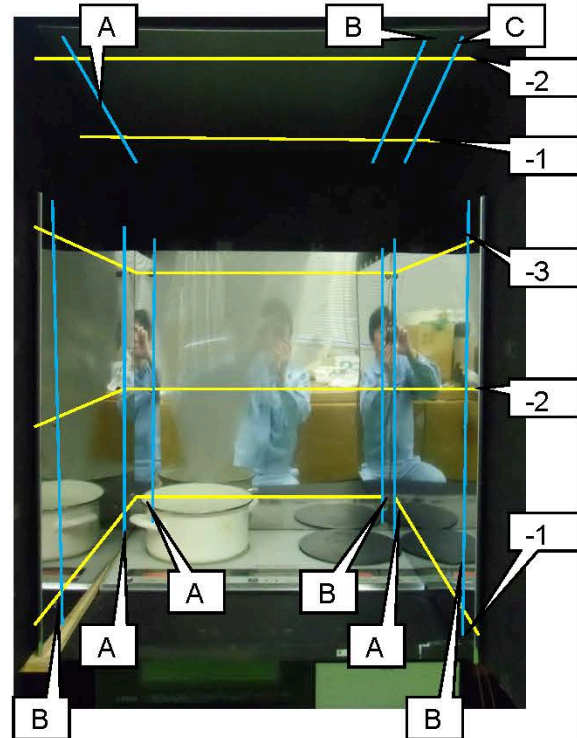
左側面より 10cm 右側を A 列とし、以降 10cm 間隔で B 列、C 列…とする。
後面より 10cm 手前を 1 段とし、以降 10cm 間隔で 2 段、3 段…とする。

手前



IHクッキングレンジ本体左端を0列とし、以降10cm間隔で1列、2列、とする。

防熱板



左側、右側:

奥側固定部をA列、手前側固定部をB列とする。
下段固定部を1段、中段固定部を2段、上段固定部を3段とする。

後面:

左側取付け部をA列、右側取付け部をB列とする。
下段固定部を1段、中段固定部を2段、上段固定部を3段とする。

天面:

左側取付け部をA列、右側取付け部(左側より)をB列、右側取付け部をC列とする。
奥側固定部を1段、手前側固定部を2段とする。

通常燃焼試験

通常燃焼試験		不燃以外	試験項目：試験：1-木台仕様：①-実施：1/5.8	P
運転条件：IHのみ 5.8kW設定				
火力設定(設定)：右IH；3.3kW(13)、中IH；0.5kW(5)、左IH；2.0kW(10) オープン；-kW(OFF)				
隔離距離：上方；100cm 側方；2cm 前方；- 後方；2cm				
通電条件：单相 200V、50Hz、29.2A、5.76kW(実測値最大)				
試験条件：周囲温度下欄、木台含水率 6.5/10.5/14.0%(最高測定点)				
測定箇所(熱電温度計法)	測定値(°C) 1回目/2回目/3回目 (測定ポイント)		限度値(°C)	
木台 側面 右	55.0/53.5/52.0 (B-2/B-2/B-2)		100	
木台 後面	50.0/50.0/50.0 (B-2/B-2/B-2)		100	
木台 側面 左	44.5/45.0/44.5 (C-1/C-1/C-1)		100	
木台 上面	43.5/44.0/44.0 (F-2/F-2/F-2)		100	
周囲温度 (補正温度)	32.0/32.0/32.0 (+3.0/+3.0/+3.0)		-	
(備考) 測定値は各面の最高温度を記載 (各データ) 温度チャート1-①-1/5.8 写真1-①-1/5.8 サーモグラフィ1-①-1/5.8				

温度チャート 1-①-1/5.8 (参考 | 縦軸：0°C~200°C | 横軸：15分/目盛り)

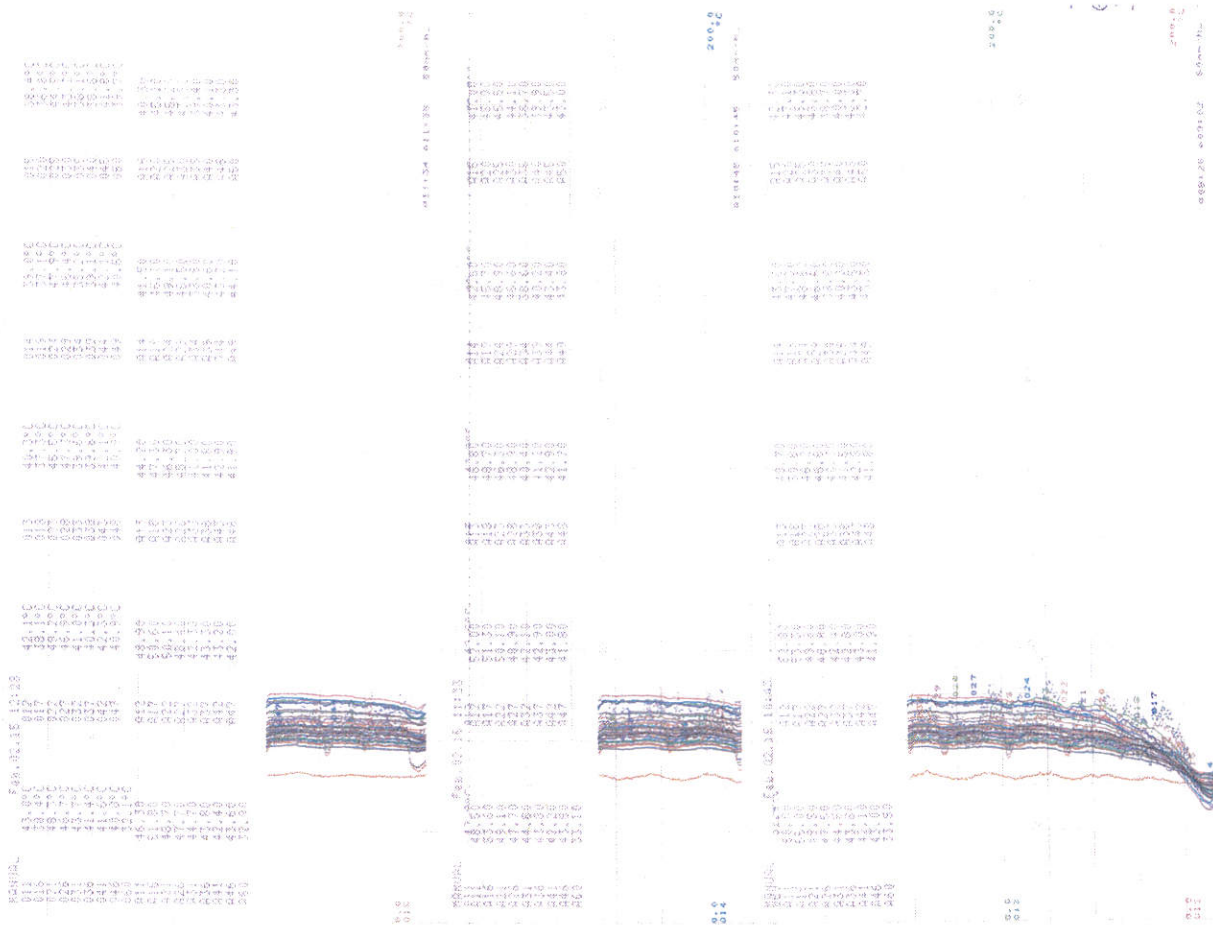
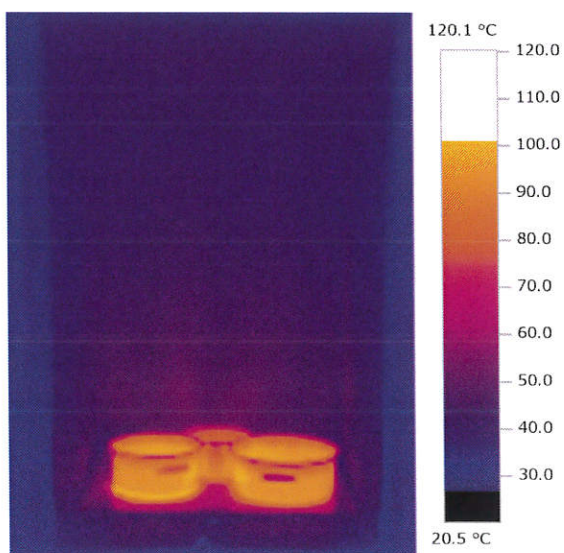


写真 1-①-1/5.8

サーモグラフィ 1-①-1/5.8



通常燃焼試験		不燃以外	試験項目：試験：1-木台仕様：①-実施：1/4.8	P
運転条件：IHのみ 4.8kW設定				
火力設定(設定)：右IH；3.3kW(13)、中IH；0.4kW(4)、左IH；1.1kW(7) オープン；-kW(OFF)				
隔離距離：上方；100cm 側方；2cm 前方；- 後方；2cm				
通電条件：単相 200V、50Hz、23.68A、4.72kW(実測値最大)				
試験条件：周囲温度下欄、木台含水率 11.0/13.0/14.0% (最高測定点)				
測定箇所(熱電温度計法)	測定値(°C) 1回目/2回目/3回目 (測定ポイント)		限度値(°C)	
木台 側面 右	50.0/49.0/49.5 (B-2/B-2/B-2)		100	
木台 後面	47.5/48.0/48.0 (B-2/B-2/B-2)		100	
木台 側面 左	44.0/44.0/44.0 (C-1/C-1/C-1)		100	
木台 上面	43.0/43.0/44.0 (F-2/F-2/F-2)		100	
周囲温度 (補正温度)	32.0/32.0/33.0 (+3.0/+3.0/+2.0)		-	
(備考) 測定値は各面の最高温度を記載 (各データ) 温度チャート1-①-1/4.8 写真1-①-1/4.8 サーモグラフィ1-①-1/4.8				

温度チャート 1-①-1/4.8 (参考 | 縦軸：0°C~200°C | 横軸：15分/目盛り)

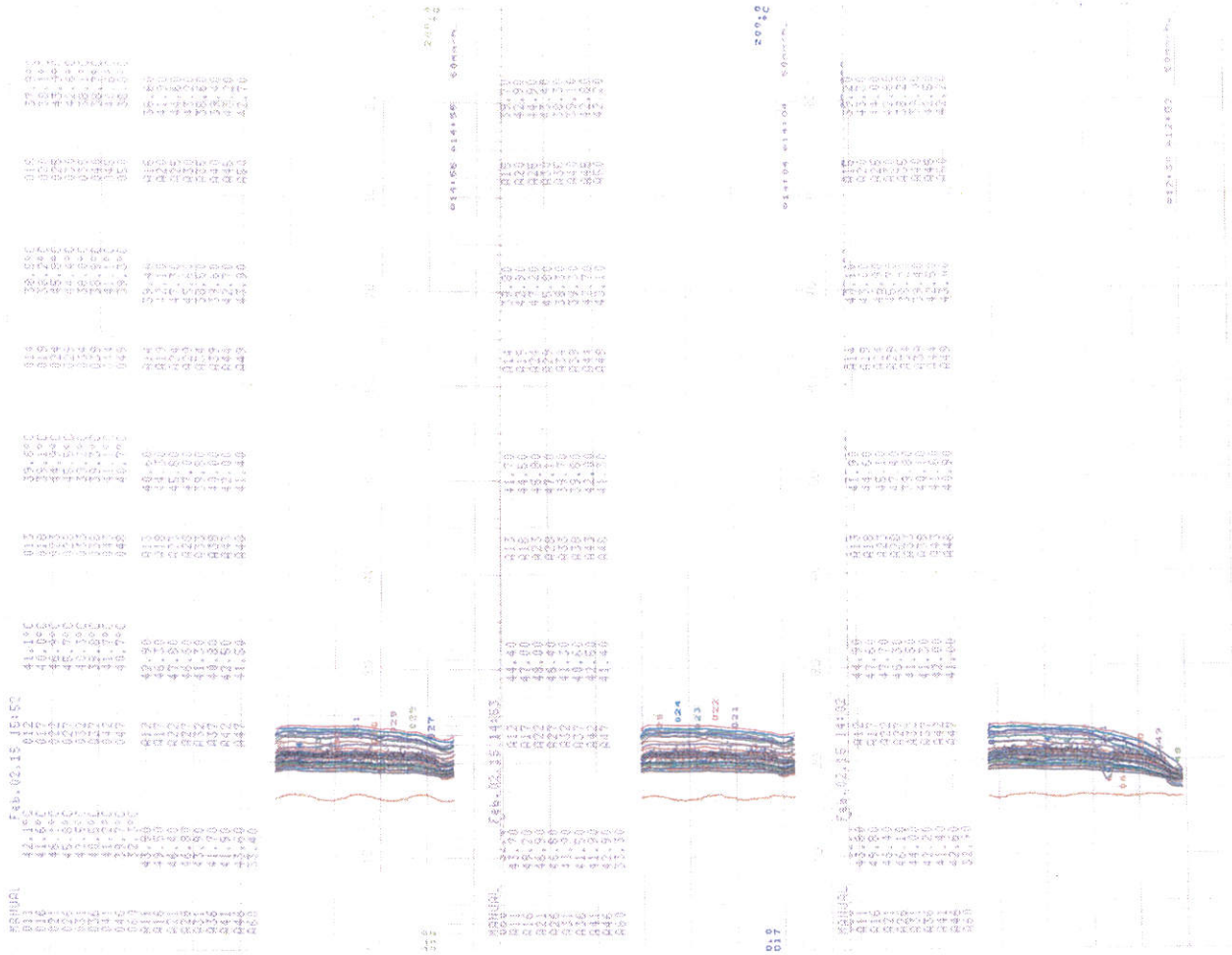
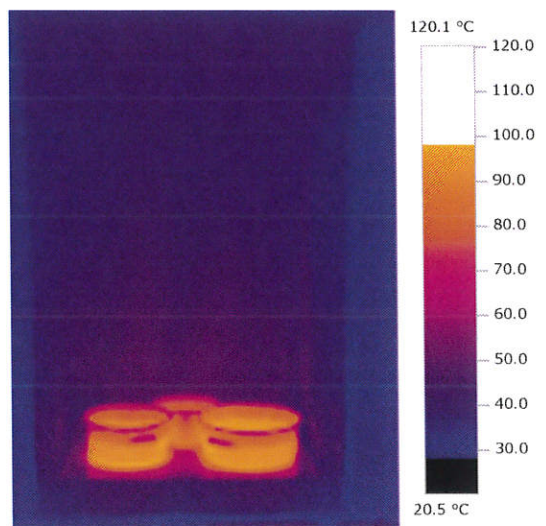


写真 1-①-1/4.8

サーモグラフィ 1-①-1/4.8



通常燃焼試験	不燃以外	試験項目：試験：1-木台仕様：①-実施：2/5.8	P
運転条件：IHのみ 5.8kW設定			
火力設定(設定)：右IH；2.6kW(11)、中IH；1.6kW(9)、左IH；1.6kW(9) オープン；-kW(OFF)			
隔離距離：上方；100cm 側方；2cm 前方；- 後方；2cm			
通電条件：単相 200V、50Hz、29.2A、5.79kW(実測値最大)			
試験条件：周囲温度下欄、木台含水率 7.0/11.0/12.0%(最高測定点)			
測定箇所(熱電温度計法)	測定値(°C) 1回目/2回目/3回目 (測定ポイント)	限度値(°C)	
木台 側面 右	51.0/48.5/50.5 (B-2/B-2/B-2)	100	
木台 後面	52.5/53.0/53.0 (B-2/B-2/B-2)	100	
木台 側面 左	45.5/45.0/45.0 (C-1/C-1/C-1)	100	
木台 上面	45.0/45.5/45.5 (D-1/D-1/D-1)	100	
周囲温度 (補正温度)	32.0/32.0/32.0 (+3.0/+3.0/+3.0)	-	
(備考) 測定値は各面の最高温度を記載 (各データ) 温度チャート1-①-2/5.8 写真1-①-2/5.8 サーモグラフィ1-①-2/5.8			

温度チャート 1-①-2/5.8 (参考 | 縦軸：0°C~200°C | 横軸：15分/目盛り)

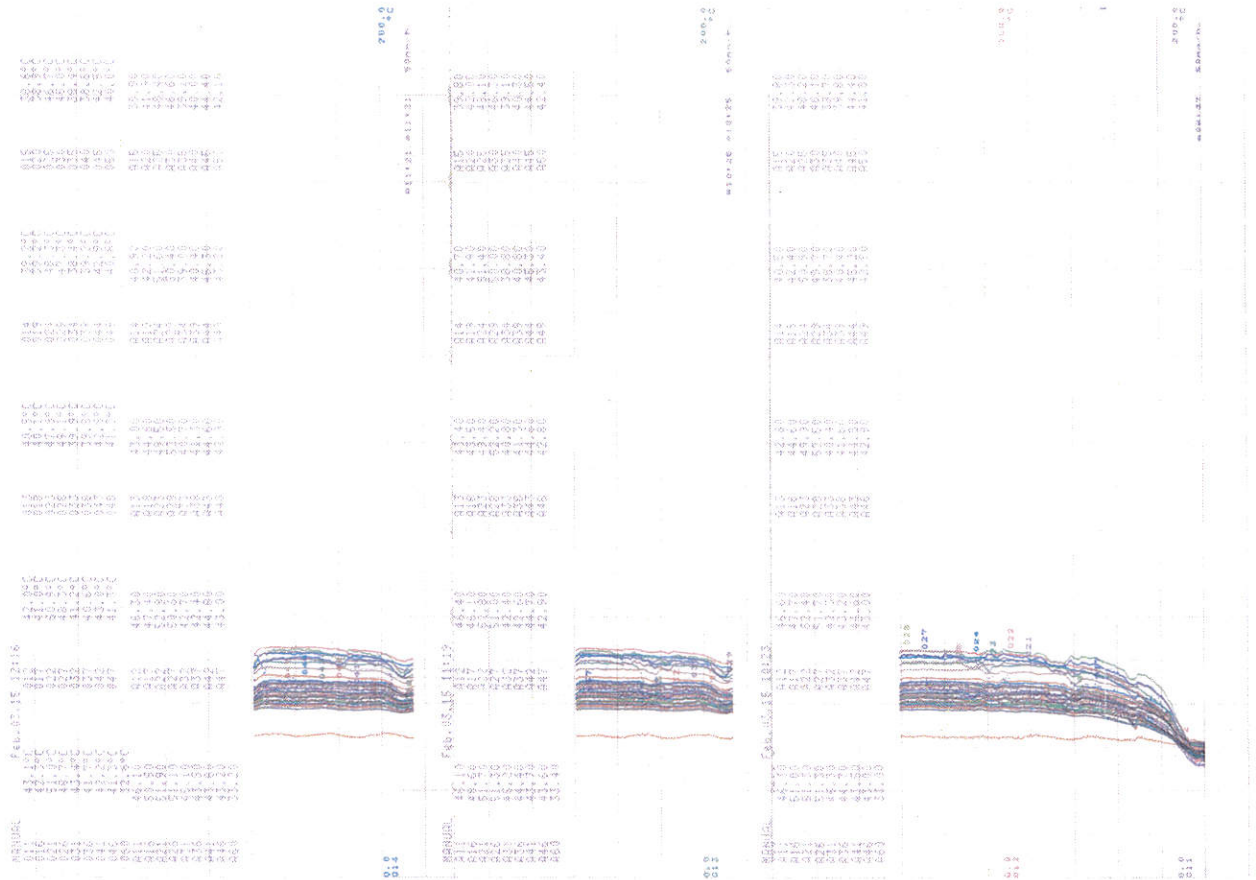
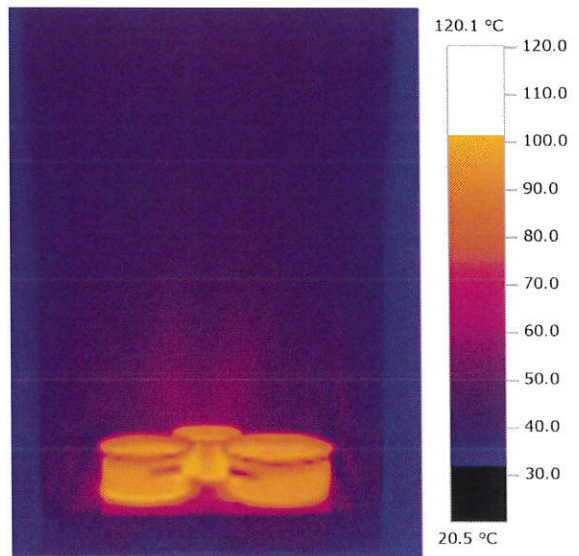


写真 1-①-2/5.8

サーモグラフィ 1-①-2/5.8



通常燃焼試験		不燃以外	試験項目：試験：1-木台仕様：①-実施：2/4.8	P
運転条件：IHのみ 4.8kW設定				
火力設定(設定)：右IH；1.6kW(9)、中IH；1.6kW(9)、左IH；1.6kW(9) オープン；-kW(OFF)				
隔離距離：上方；100cm 側方；2cm 前方；- 後方；2cm				
通電条件：单相 200V、50Hz、23.35A、4.62kW(実測値最大)				
試験条件：周囲温度下欄、木台含水率 10.5/11.5/11.5% (最高測定点)				
測定箇所(熱電温度計法)	測定値(°C)		限度値(°C)	
	1回目/2回目/3回目 (測定ポイント)			
木台 側面 右	45.5/44.5/44.0 (B-2/B-2/B-2)		100	
木台 後面	51.5/51.5/51.5 (B-2/B-2/B-2)		100	
木台 側面 左	44.5/45.0/44.5 (C-1/C-1/C-1)		100	
木台 上面	44.5/45.0/45.0 (B-1/B-1/B-1)		100	
周囲温度 (補正温度)	33.0/33.0/33.0 (+2.0/+2.0/+2.0)		-	
(備考) 測定値は各面の最高温度を記載 (各データ) 温度チャート1-①-2/4.8 写真1-①-2/4.8 サーモグラフィ1-①-2/4.8				

温度チャート 1-①-2/4.8 (参考 | 縦軸：0°C~200°C | 横軸：15分/目盛り)

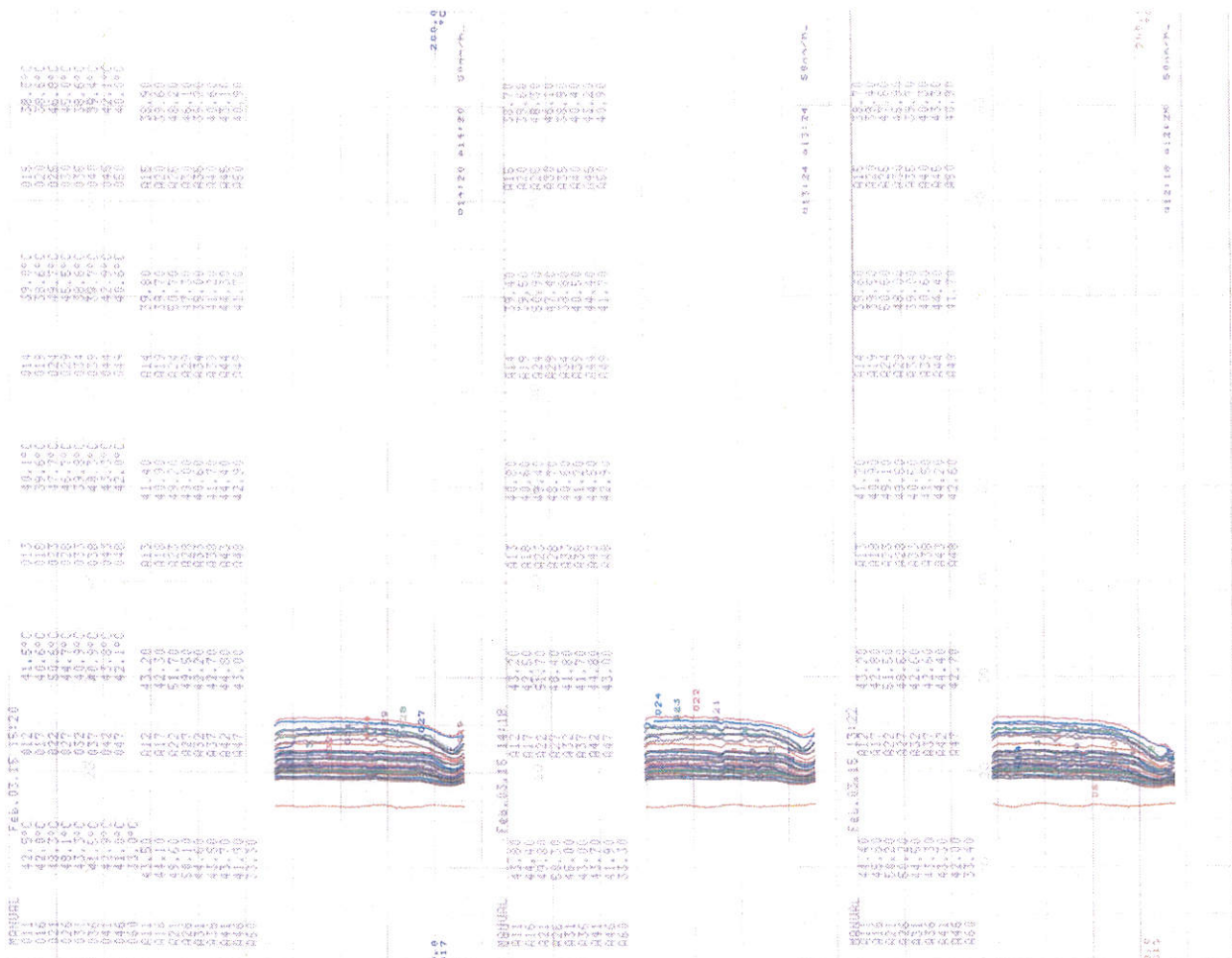
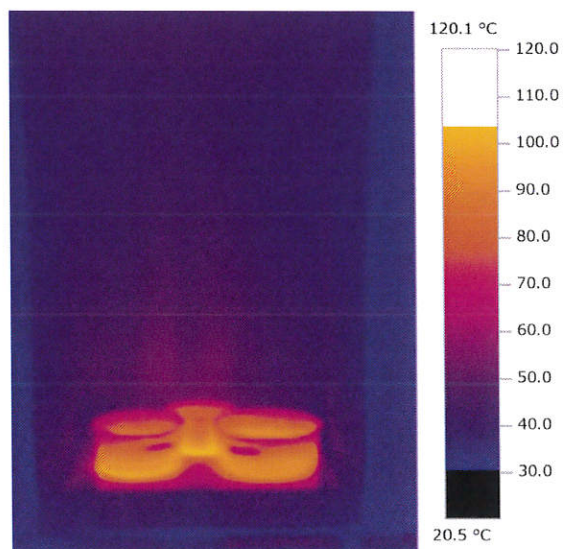


写真 1-①-2/4.8

サーモグラフィ 1-①-2/4.8



通常燃焼試験 不燃以外 試験項目：試験：1-木台仕様：①-実施：3/5.8		P
運転条件：IH+グリル 5.8kW設定		
火力設定(設定)：右IH；3.3kW(13)、中IH；0.5kW(5)、左IH；1.6kW(9) オープン；1.6kW(280℃連続)		
隔離距離：上方；100cm 側方；2cm 前方；- 後方；2cm		
通電条件：単相 200V、50Hz、28.63A、5.70kW(実測値最大)		
試験条件：周囲温度下欄、木台含水率 7.5/13.0/12.0%(最高測定点)		
測定箇所(熱電温度計法)	測定値(℃) 1回目/2回目/3回目 (測定ポイント)	限度値(℃)
木台 側面 右	51.0/49.0/50.5 (B-2/B-2/B-2)	100
木台 後面	85.5/87.0/84.0 (B-3/B-3/B-3)	100
木台 側面 左	45.0/46.0/46.0 (C-1/C-1/C-1)	100
木台 上面	60.0/60.5/60.0 (C-1/C-1/C-1)	100
周囲温度 (補正温度)	33.0/33.0/33.0 (+2.0/+2.0/+2.0)	-
(備考) 測定値は各面の最高温度を記載 (各データ) 温度チャート1-①-3/5.8 写真1-①-3/5.8 サーモグラフィ1-①-3/5.8		

温度チャート 1-①-3/5.8 (参考 | 縦軸：0°C~200°C | 横軸：15分/目盛り)

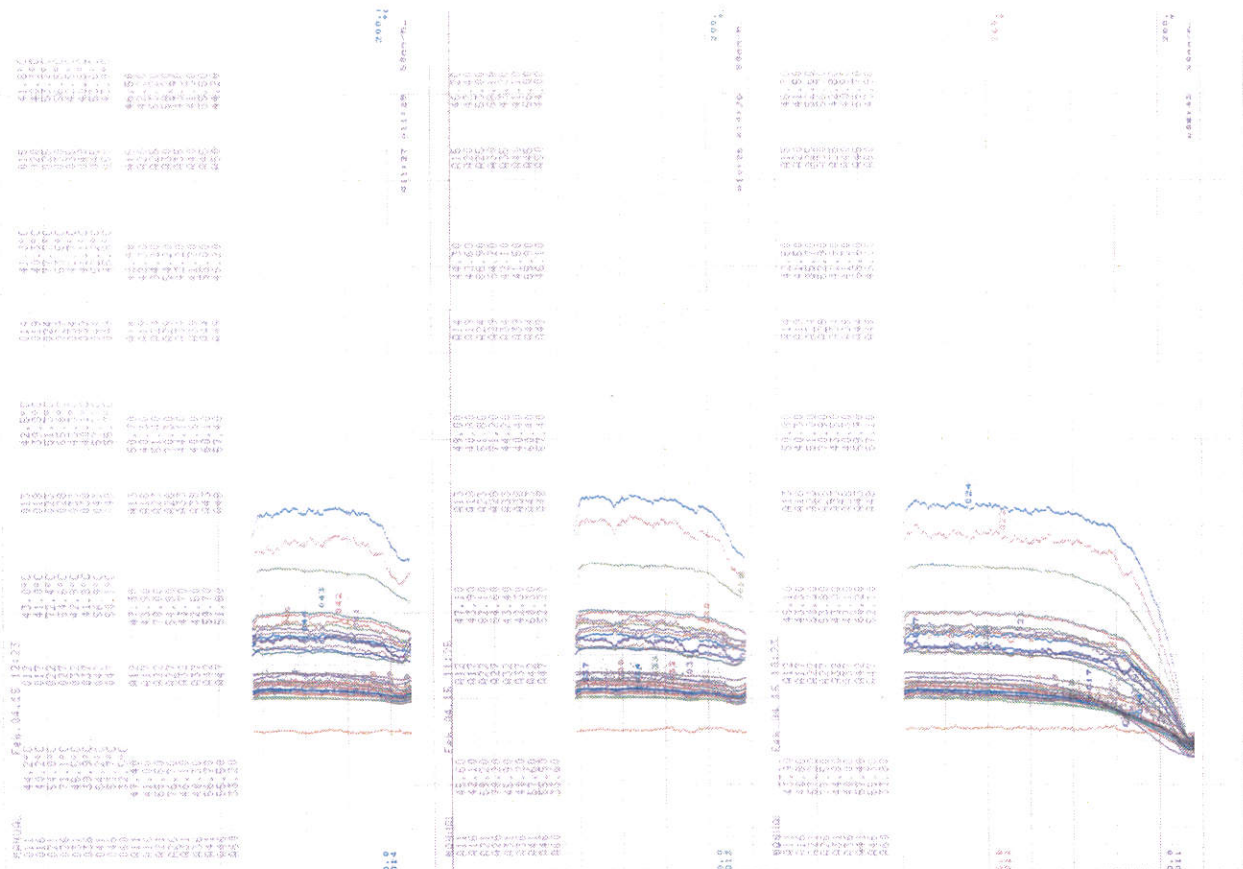
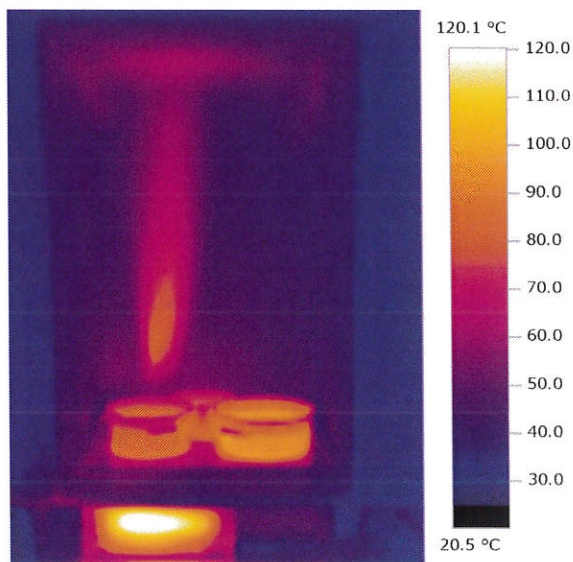


写真 1-①-3/5.8

サーモグラフィ 1-①-3/5.8



通常燃焼試験 不燃以外 試験項目：試験：1-木台仕様：①-実施：3/4.8		P
運転条件：IH+グリル 4.8kW設定		
火力設定(設定)：右IH；2.6kW(11)、中IH；0.3kW(3)、左IH；0.3kW(3) オープン；1.6kW(280℃連続)		
隔離距離：上方；100cm 側方；2cm 前方；- 後方；2cm		
通電条件：单相 200V、50Hz、23.51A、4.77kW(実測値最大)		
試験条件：周囲温度下欄、木台含水率 12.5/13.5/13.0% (最高測定点)		
測定箇所(熱電温度計法)	測定値(℃) 1回目/2回目/3回目 (測定ポイント)	限度値(℃)
木台 側面 右	46.5/48.0/48.0 (B-2/B-2/B-2)	100
木台 後面	84.5/83.5/83.0 (B-3/B-3/B-3)	100
木台 側面 左	44.5/44.5/45.0 (C-1/C-1/C-1)	100
木台 上面	59.5/60.0/60.0 (B-1/B-1/B-1)	100
周囲温度 (補正温度)	33.0/33.0/33.0 (+2.0/+2.0/+2.0)	-
(備考) 測定値は各面の最高温度を記載 (各データ) 温度チャート1-①-3/4.8 写真1-①-3/4.8 サーモグラフィ1-①-3/4.8		

温度チャート 1-①-3/4.8 (参考 | 縦軸：0°C~200°C | 横軸：15分/目盛り)

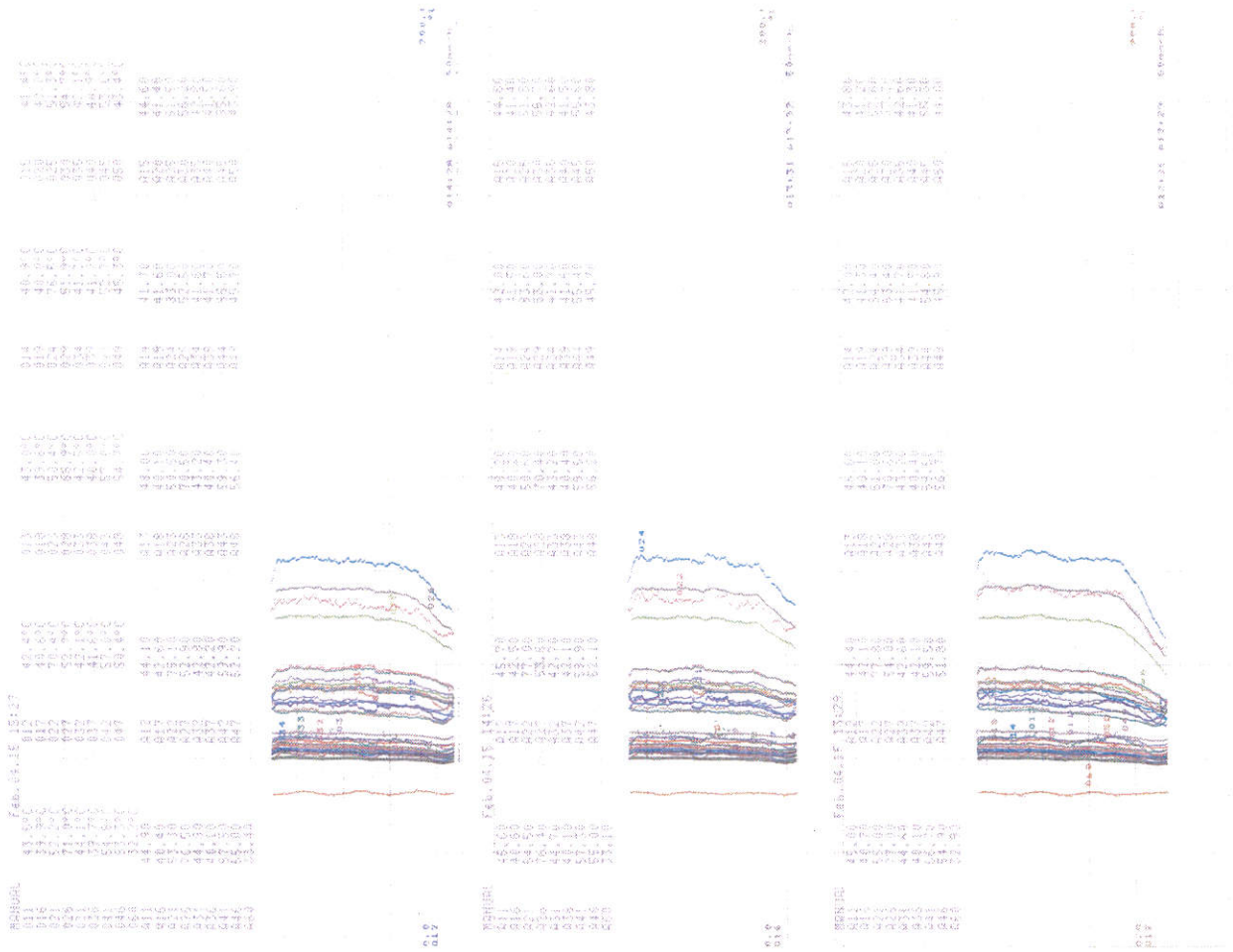
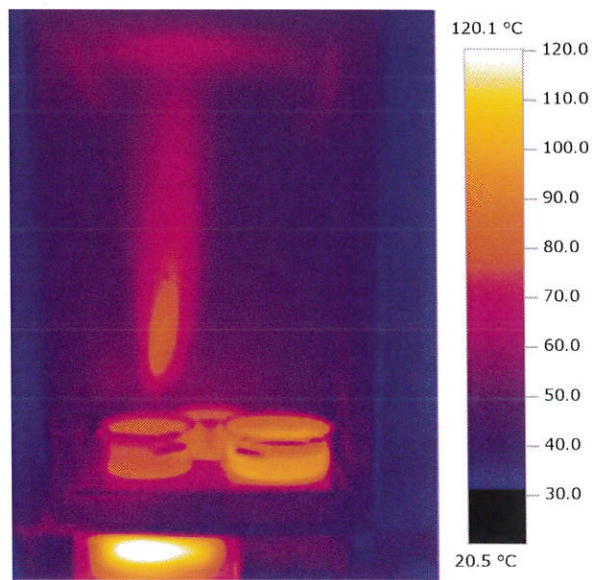


写真 1-①-3/4.8



サーモグラフィ 1-①-3/4.8



通常燃焼試験 不燃以外 試験項目：試験：1-木台仕様：①-実施：4/5.8		P
運転条件：IH+グリル 5.8kW設定		
火力設定(設定)：右IH;1.4kW(8)、中IH;1.4kW(8)、左IH;1.4kW(8) オープン;1.6kW(280°C連続)		
隔離距離：上方;100cm 側方;2cm 前方;2cm 後方;2cm		
通電条件：単相 200V、50Hz、28.28A、5.62kW(実測値最大)		
試験条件：周囲温度下欄、木台含水率 9.5/12.5/11.5%(最高測定点)		
測定箇所(熱電温度計法)	測定値(°C) 1回目/2回目/3回目 (測定ポイント)	限度値(°C)
木台 側面 右	46.5/46.0/47.0 (B-2/B-2/B-2)	100
木台 後面	89.0/88.5/87.5 (B-3/B-3/B-3)	100
木台 側面 左	47.5/48.0/48.5 (C-1/C-1/C-1)	100
木台 上面	63.0/63.0/63.5 (C-1/C-1/C-1)	100
木台 前方	52.0/52.0/52.0 (A-1/A-1/A-0)	100
周囲温度 (補正温度)	34.0/34.0/33.0 (+1.0/+1.0/+2.0)	-
(備考) 測定値は各面の最高温度を記載 (各データ) 温度チャート1-①-4/5.8 写真1-①-4/5.8 サーモグラフィ1-①-4/5.8		

温度チャート 1-①-4/5.8 (参考 | 縦軸：0°C~200°C | 横軸：15分/目盛り)

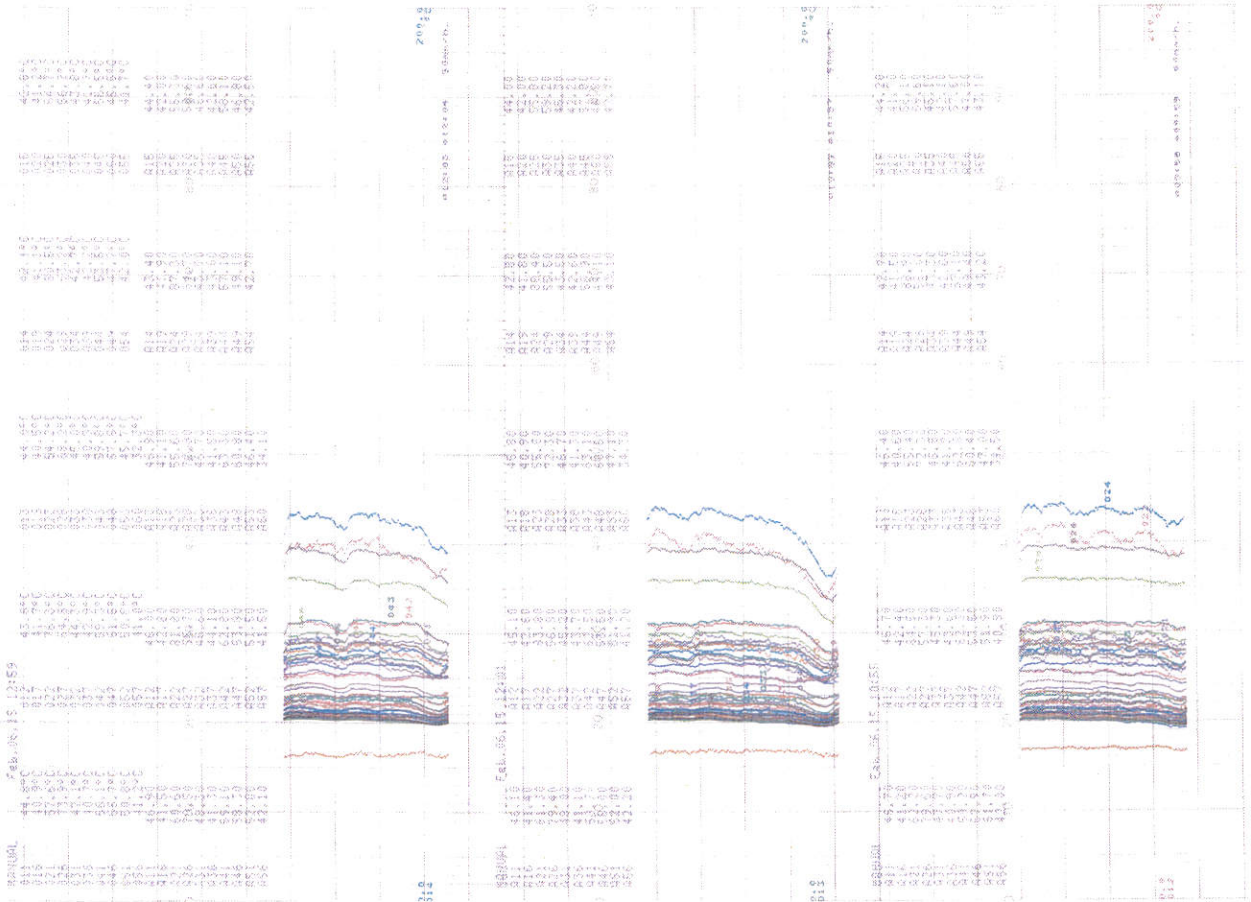
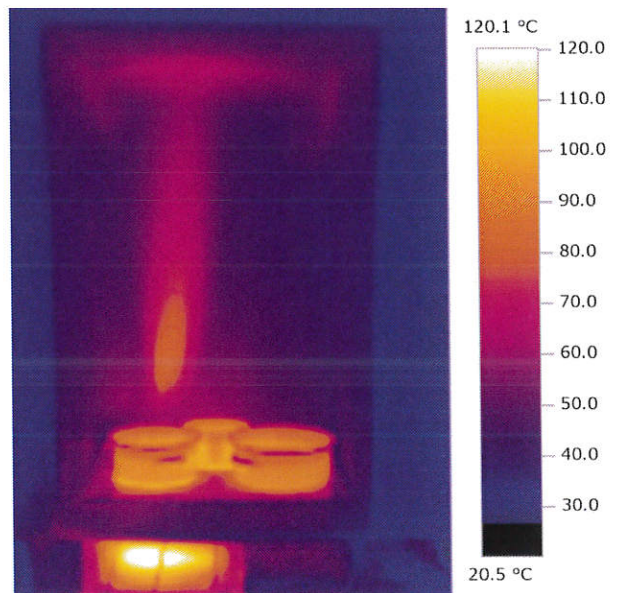


写真 1-①-4/5.8

サーモグラフィ 1-①-4/5.8



通常燃焼試験 不燃以外 試験項目：試験：1-木台仕様：①-実施：4/4.8		P
運転条件：IH+グリル 4.8kW設定		
火力設定(設定)：右IH；1.6kW(9)、中IH；0.8kW(6)、左IH；0.8kW(6) オープン；1.6kW(280°C連続)		
隔離距離：上方；100cm 側方；2cm 前方；- 後方；2cm		
通電条件：単相 200V、50Hz、22.90A、4.55kW(実測値最大)		
試験条件：周囲温度下欄、木台含水率 11.5/12.0/14.0% (最高測定点)		
測定箇所(熱電温度計法)	測定値(°C) 1回目/2回目/3回目 (測定ポイント)	限度値(°C)
木台 側面 右	47.0/47.0/46.5 (B-2/B-2/B-2)	100
木台 後面	84.5/84.0/85.0 (B-3/B-3/B-3)	100
木台 側面 左	47.5/47.0/47.0 (C-1/C-1/C-1)	100
木台 上面	62.5/62.0/62.5 (B-1/B-1/B-1)	100
周囲温度 (補正温度)	33.0/33.0/33.0 (+2.0/+2.0/+2.0)	-
(備考) 測定値は各面の最高温度を記載 (各データ) 温度チャート1-①-4/4.8 写真1-①-4/4.8 サーモグラフィ1-①-4/4.8		

温度チャート 1-①-4/4.8 (参考 | 縦軸：0°C~200°C | 横軸：15分/目盛り)

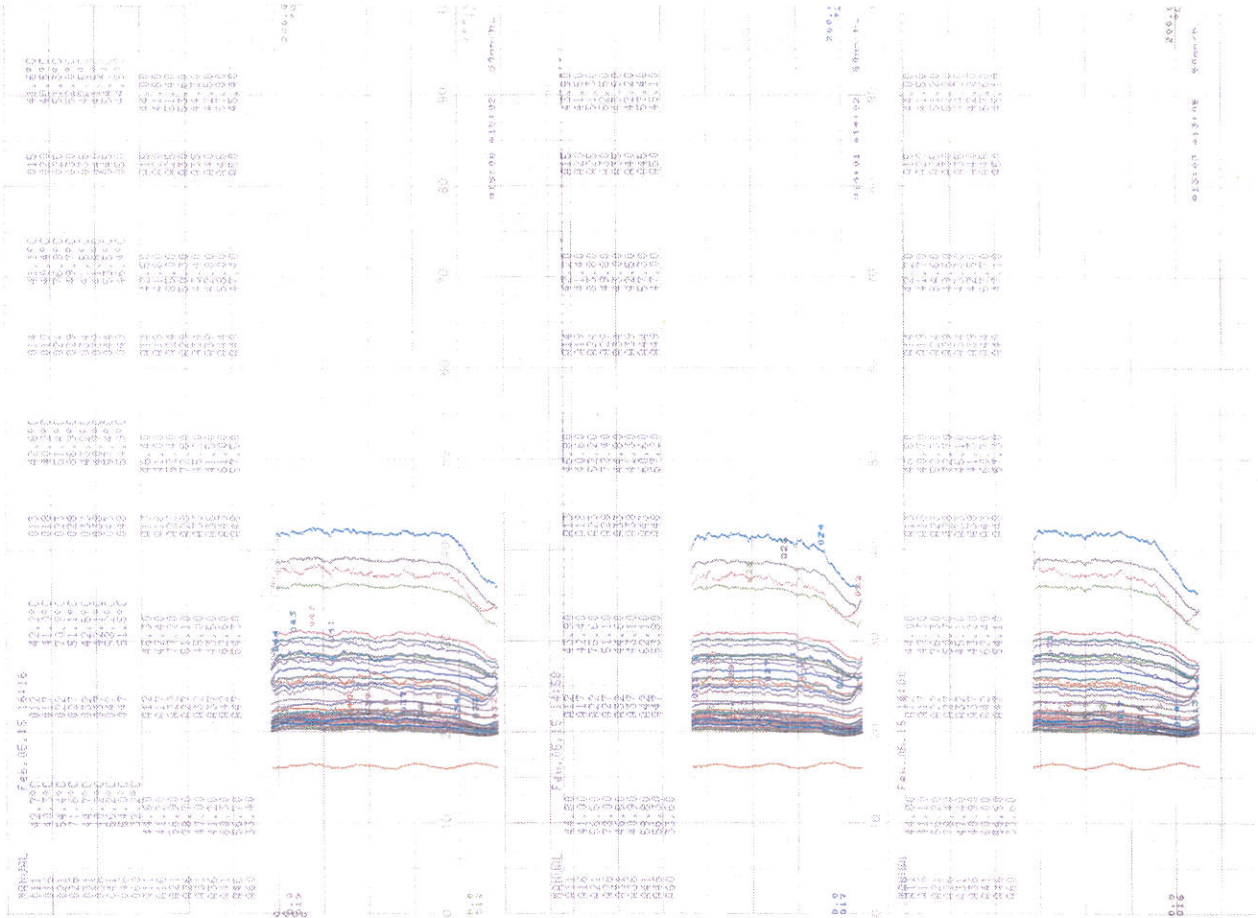
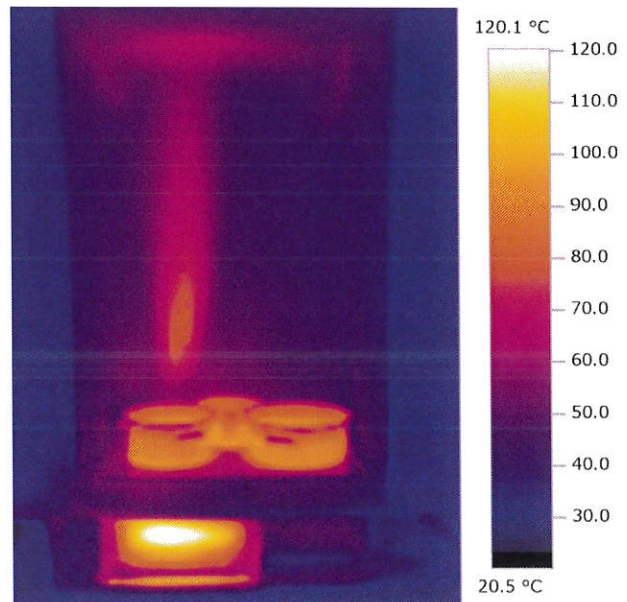


写真 1-①-4/4.8

サーモグラフィ 1-①-4/4.8



通常燃焼試験 不燃以外 試験項目：試験：1-木台仕様：①-実施：5		P
運転条件：IH+グリル 5.8kW設定		
火力設定(設定)：右IH;1.4kW(8)、中IH;1.4kW(8)、左IH;1.4kW(8) オープン;1.6kW(280°C連続)		
隔離距離：上方;100cm 側方;発熱部外周10cm 前方;2cm 後方;発熱部外周10cm		
通電条件：単相 200V、50Hz、28.15A、5.62kW(実測値最大)		
試験条件：周囲温度下欄、木台含水率 11.5/11.0/12.0%(最高測定点)		
測定箇所(熱電温度計法)	測定値(°C) 1回目/2回目/3回目 (測定ポイント)	限度値(°C)
木台 側面 右	44.0/44.0/44.0 (B-2/B-2/B-2)	100
木台 後面	89.5/89.5/90.5 (B-2/B-2/B-2)	100
木台 側面 左	46.0/46.0/46.0 (C-1/C-1/C-1)	100
木台 上面	64.5/65.0/65.0 (C-1/C-1/C-1)	100
木台 前方	51.5/52.0/51.5 (A-1/A-1/A-1)	100
周囲温度 (補正温度)	33.0/33.0/33.0 (+2.0/+2.0/+2.0)	-
(備考) 測定値は各面の最高温度を記載 (各データ) 温度チャート1-①-5 写真1-①-5 サーモグラフィ1-①-5		

温度チャート 1-①-5 (参考 | 縦軸：0°C~200°C | 横軸：15分/目盛り)

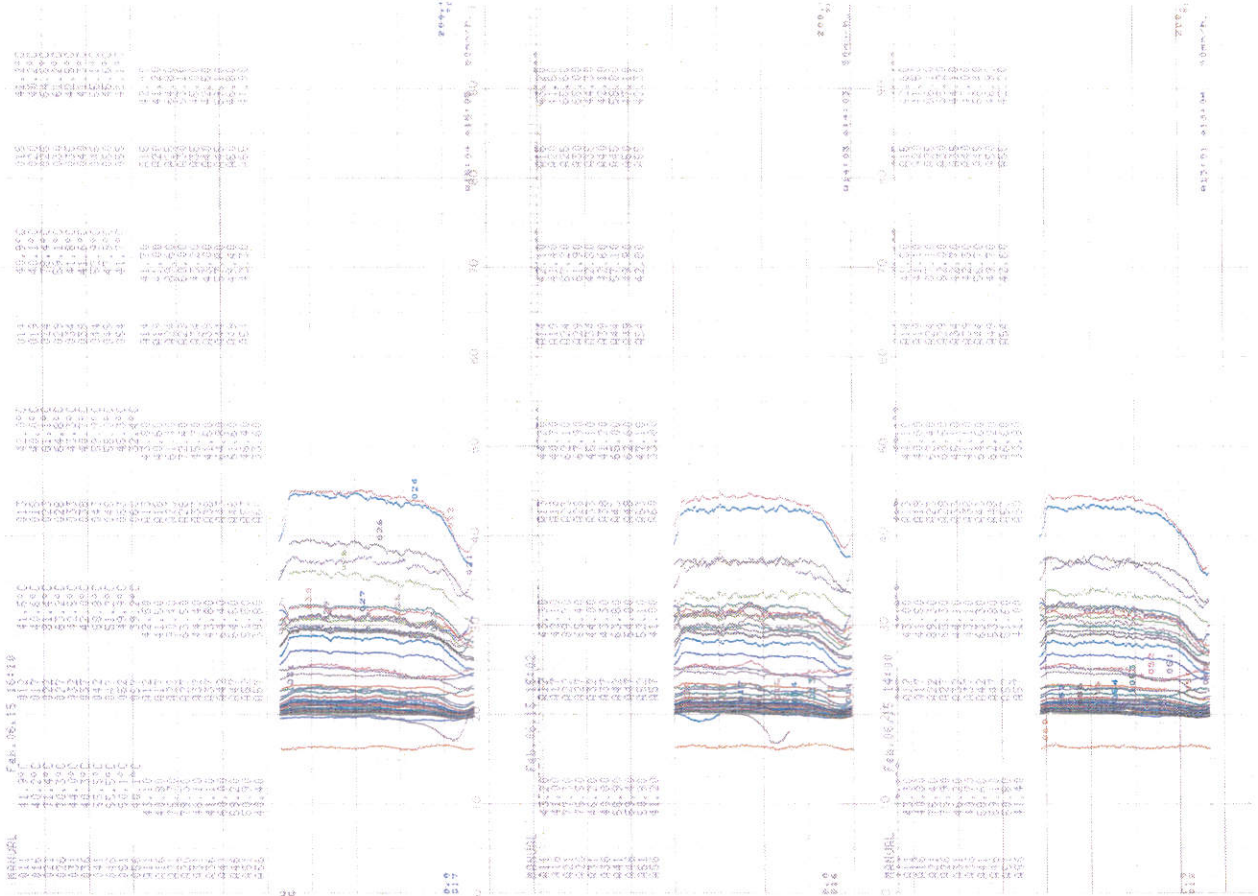
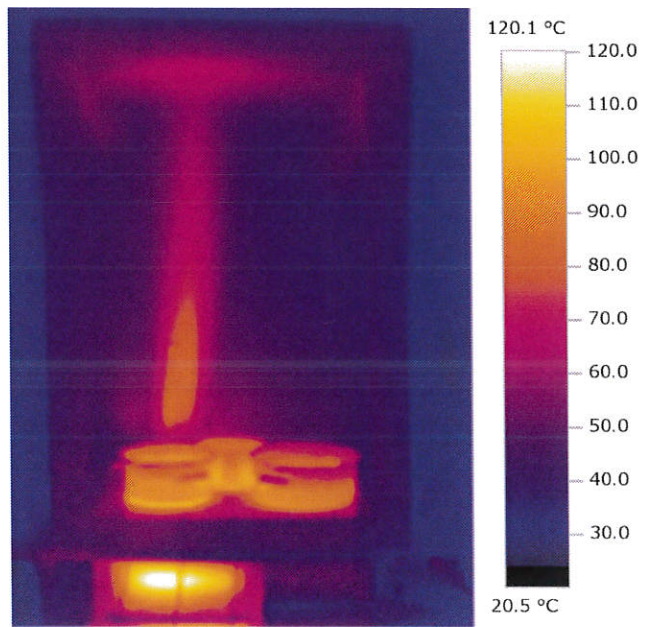


写真 1-①-5

サーモグラフィ 1-①-5



通常燃焼試験 不燃以外（ステンレス板） 試験項目：試験：1-木台仕様：②-実施：6		P
運転条件：IH+グリル 5.8kW設定		
火力設定(設定)：右IH；1.4kW(8)、中IH；1.4kW(8)、左IH；1.4kW(8) オーブン；1.6kW(280°C連続)		
隔離距離：上方；100cm 側方；発熱部外周 10 cm 前方；2 cm 後方；発熱部外周 10 cm		
通電条件：単相 200 V、50 Hz、28.25 A、5.62k W (実測値最大)		
試験条件：周囲温度下欄、木台含水率 7.5/11.0/10.5% (最高測定点)		
測定箇所(熱電温度計法)	測定値(°C) 1回目/2回目/3回目 (測定ポイント)	限度値(°C)
木台 側面 右	36.5/37.0/36.5 (B-2/B-2/B-2)	100
木台 後面	65.0/65.5/65.5 (B-2/B-2/B-2)	100
木台 側面 左	39.5/39.5/40.0 (C-1/C-1/C-1)	100
木台 上面	58.0/58.5/58.5 (D-1/D-1/D-1)	100
木台 前方	53.5/53.5/53.5 (A-1/A-1/A-1)	100
周囲温度 (補正温度)	33.0/33.0/33.0 (+2.0/+2.0/+2.0)	-
(備考) 測定値は各面の最高温度を記載 (各データ) 温度チャート1-②-6 写真1-②-6 サーモグラフィ1-②-6		

温度チャート 1-②-6 (参考 | 縦軸：0°C~200°C | 横軸：15分/目盛り)

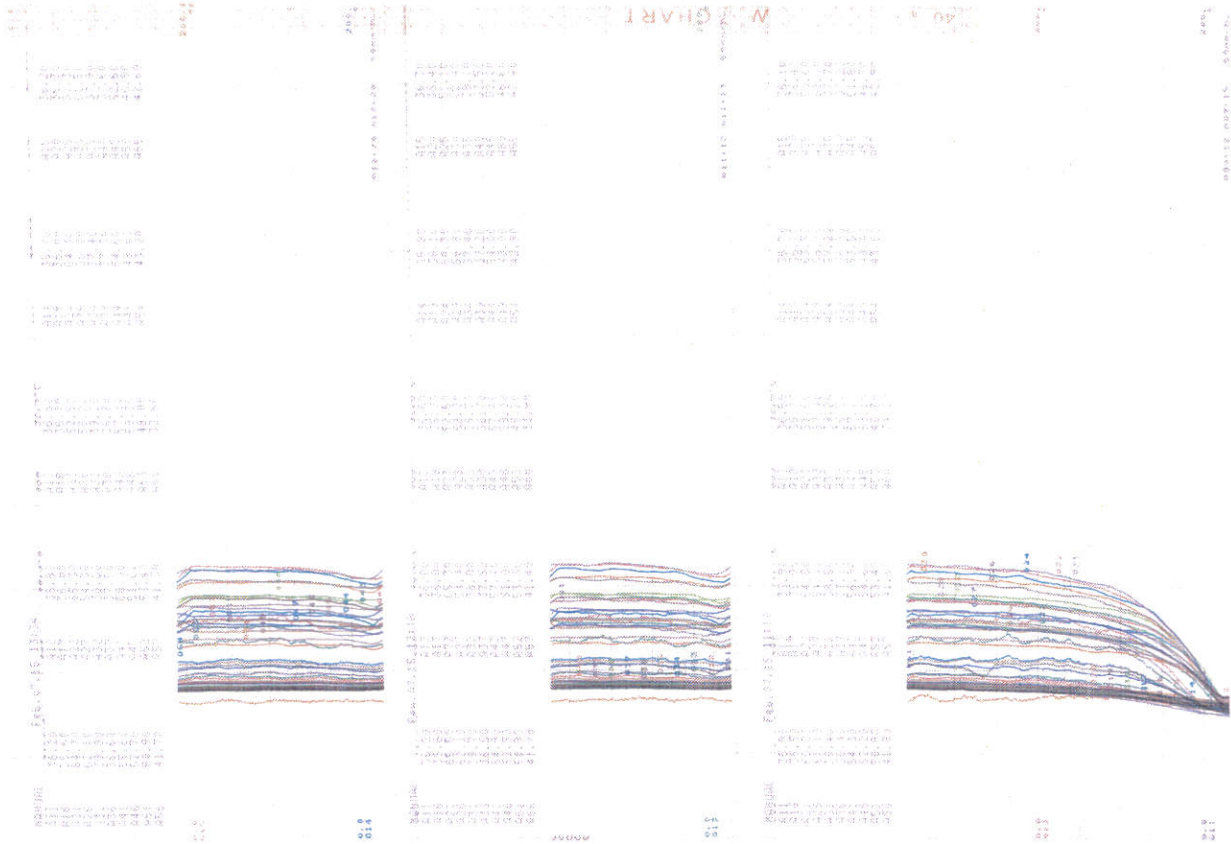
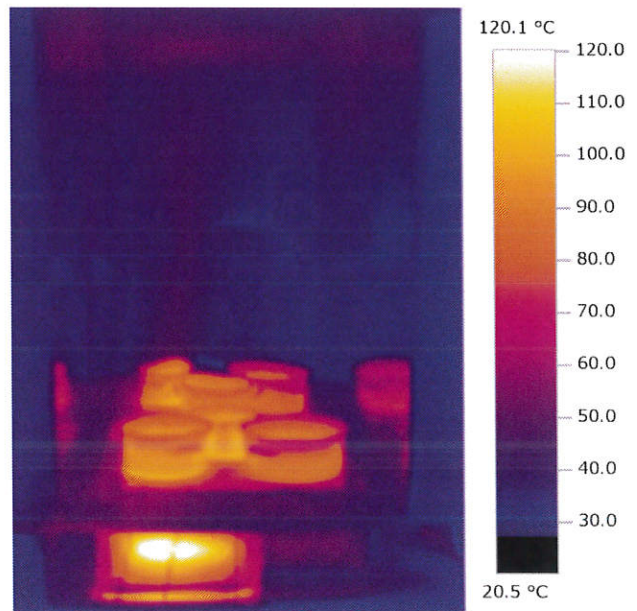


写真 1-②-6

サーモグラフィ 1-②-6



通常燃焼試験 不燃（代替・木台のみ）試験項目：試験：1-木台仕様：sub③-実施：7		P
運転条件：IH+グリル 5.8kW設定		
火力設定(設定)：右IH；1.4kW(8)、中IH；1.4kW(8)、左IH；1.4kW(8) オーブン；1.6kW(280°C連続)		
隔離距離：上方；80cm 側方；0cm 前方；-cm 後方；0cm		
通電条件：単相 200V、50Hz、28.20A、5.62kW(実測値最大)		
試験条件：周囲温度下欄、木台含水率 5.0 / 5.5 / 6.5% (最高測定点)		
測定箇所(熱電温度計法)	測定値(°C) 1回目 / 2回目 / 3回目 (測定ポイント)	限度値(°C)
木台 側面 右	50.0 / 50.0 / 50.0 (C-0 / C-0 / C-0)	100
木台 後面	90.0 / 91.0 / 90.5 (B-2 / B-2 / B-2)	100
木台 側面 左	49.5 / 50.5 / 49.5 (B-2 / C-1 / B-2)	100
木台 上面	70.5 / 70.5 / 70.0 (B-1 / B-1 / B-1)	100
周囲温度 (補正温度)	33.0 / 33.0 / 33.0 (+2.0 / +2.0 / +2.0)	-
(備考) 測定値は各面の最高温度を記載 壁面仕上：木台のみに代替。 (各データ) 温度チャート1-sub③-7 写真1-sub③-7 サーモグラフィ1-sub③-7		

温度チャート 1-sub③-7 (参考 | 縦軸：0°C~200°C | 横軸：15分/目盛り)

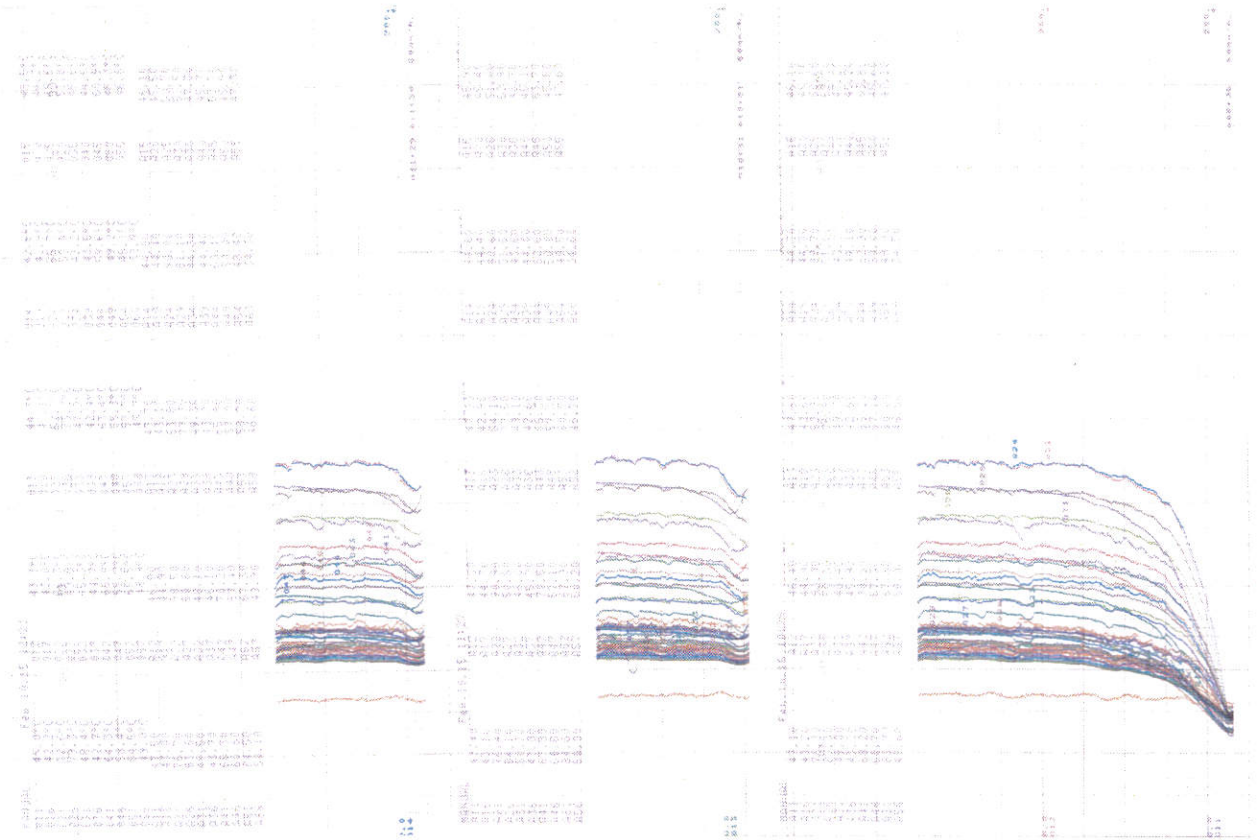
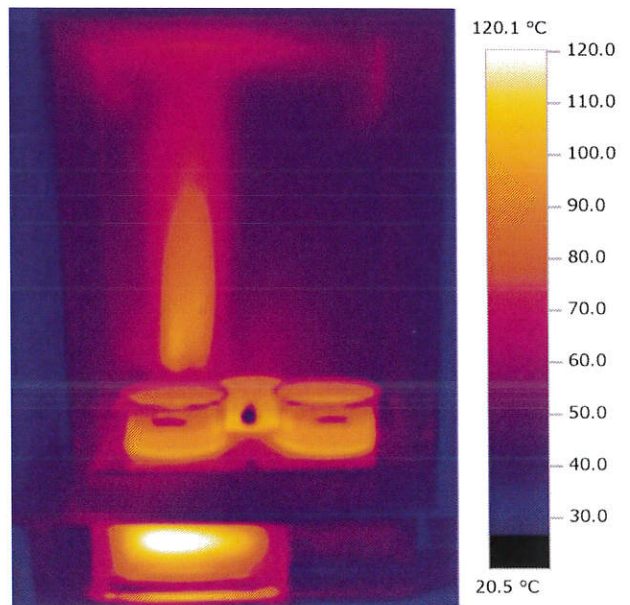


写真 1-sub③-7

サーモグラフィ 1-sub③-7



通常燃焼試験 不燃（代替・木台のみ）試験項目：試験：1-木台仕様：sub③-実施：8		P
運転条件：IHのみ 右IH3.3kW設定		
火力設定（設定）：右IH；3.3kW（13）、中IH；OFFkW（-）、左IH；2.0kW（10） オープン；OFFkW（-）		
隔離距離：上方；80cm 側方；右IH発熱部外周0cm 前方；-cm 後方；発熱部外周0cm		
通電条件：単相 200V、50Hz、26.62A、5.23kW（実測値最大）		
試験条件：周囲温度下欄、木台含水率 7.0/13.0/14.0%（最高測定点）		
測定箇所（熱電温度計法）	測定値（℃） 1回目/2回目/3回目 （測定ポイント）	限度値（℃）
木台 側面 右	79.5/78.5/73.5 (A-1/A-1/A-1)	100
木台 後面	66.0/65.0/65.5 (E-0/E-0/E-0)	100
木台 側面 左	50.5/50.0/48.5 (B-2/C-1/B-2)	100
木台 上面	56.0/57.0/56.0 (E-1/E-1/E-1)	100
周囲温度 （補正温度）	33.0/33.0/33.0 (+2.0/+2.0/+2.0)	-
（備考）測定値は各面の最高温度を記載 隔離距離：左IH部は機体本体より0cm （各データ）温度チャート1-sub③-8 写真1-sub③-8 サーモグラフィ1-sub③-8		

温度チャート 1-sub③-8 (参考 | 縦軸：0°C~200°C | 横軸：15分/目盛り)

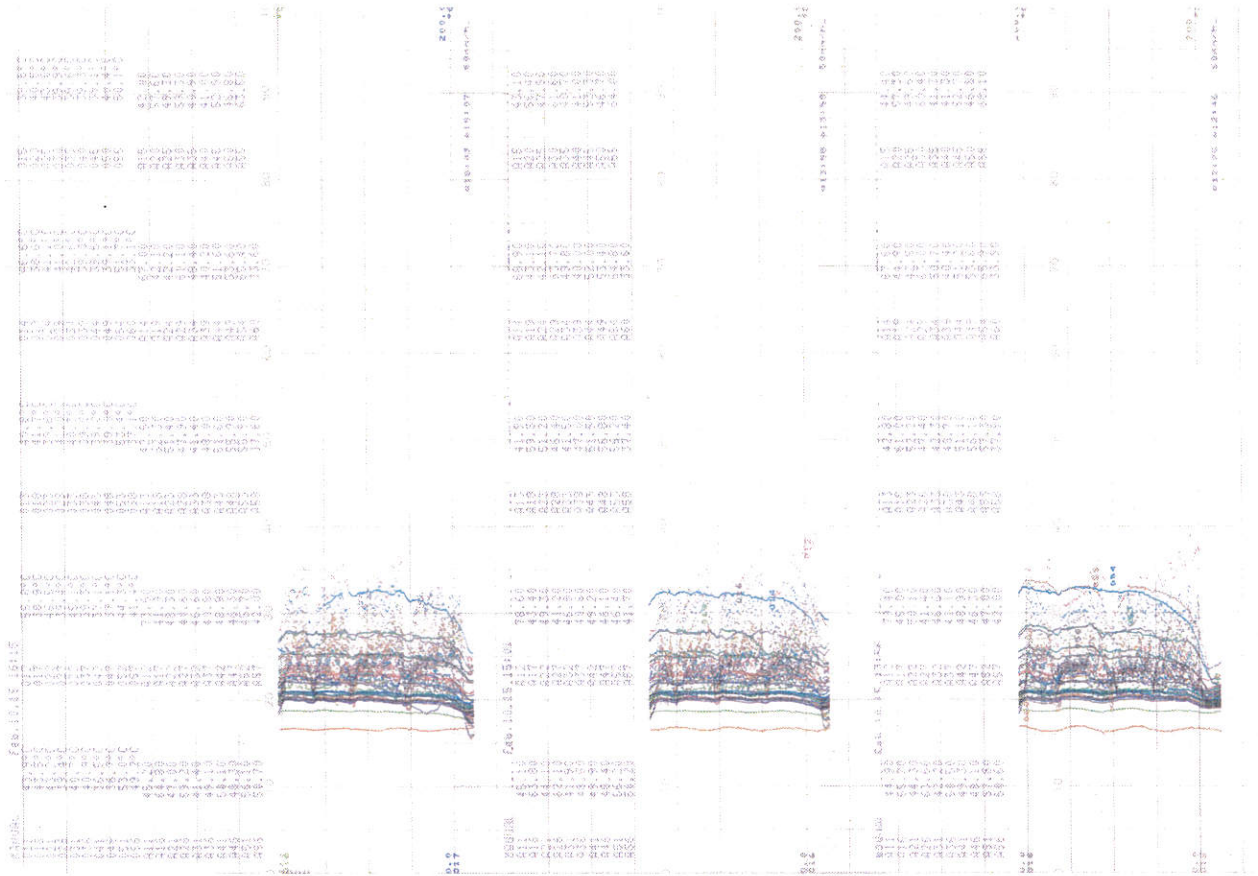
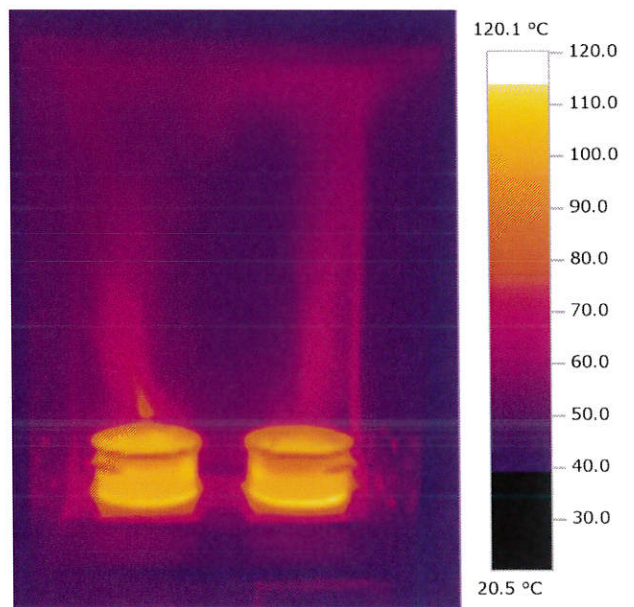


写真 1-sub③-8



サーモグラフィ 1-sub③-8



異常燃焼試験 不燃（代替/木台のみ）試験項目：試験：2-木台仕様：rep①-実施：9		
運転条件：IH+グリル 3箇所沸騰 5.8kW設定		
火力設定（設定）：右IH；1.4kW（8）、中IH；1.4kW（8）、左IH；1.4kW（8） オープン；1.6kW（280°C連続）		
隔離距離：上方；80cm 側方；0cm 前方；-cm 後方；0cm		
通電条件：単相 200V、50Hz、28.43A、5.65kW（実測値最大）		
試験条件：周囲温度下欄、木台含水率 6.0 / 7.0 / 7.0%（最高測定点）		
測定箇所（熱電温度計法）	測定値（°C） 1回目 / 2回目 / 3回目 （測定ポイント）	限度値（°C）
木台 側面 右	47.0 / 48.5 / 49.0 (C-0 / C-0 / C-0)	150
木台 後面	86.5 / 89.5 / 88.5 (B-3 / B-3 / B-3)	150
木台 側面 左	45.0 / 47.5 / 47.0 (C-1 / C-1 / C-1)	150
木台 上面	59.5 / 61.5 / 61.5 (B-1 / B-1 / B-1)	150
周囲温度 （補正温度）	33.0 / 33.0 / 33.0 (+2.0 / +2.0 / +2.0)	-
（備考）グリルは、異常温度検知による動作停止。エラーコード「C3」 異常検知までの概算動作時間：30分 / 30分 / 30分 測定値は各面の最高温度を記載 隔離距離：機体本体より0cm （各データ）温度チャート2-rep①-9 写真2-rep①-9 サーモグラフィ2-rep①-9		

温度チャート 2-rep①-9 (参考 | 縦軸：0°C~200°C | 横軸：15分/目盛り)

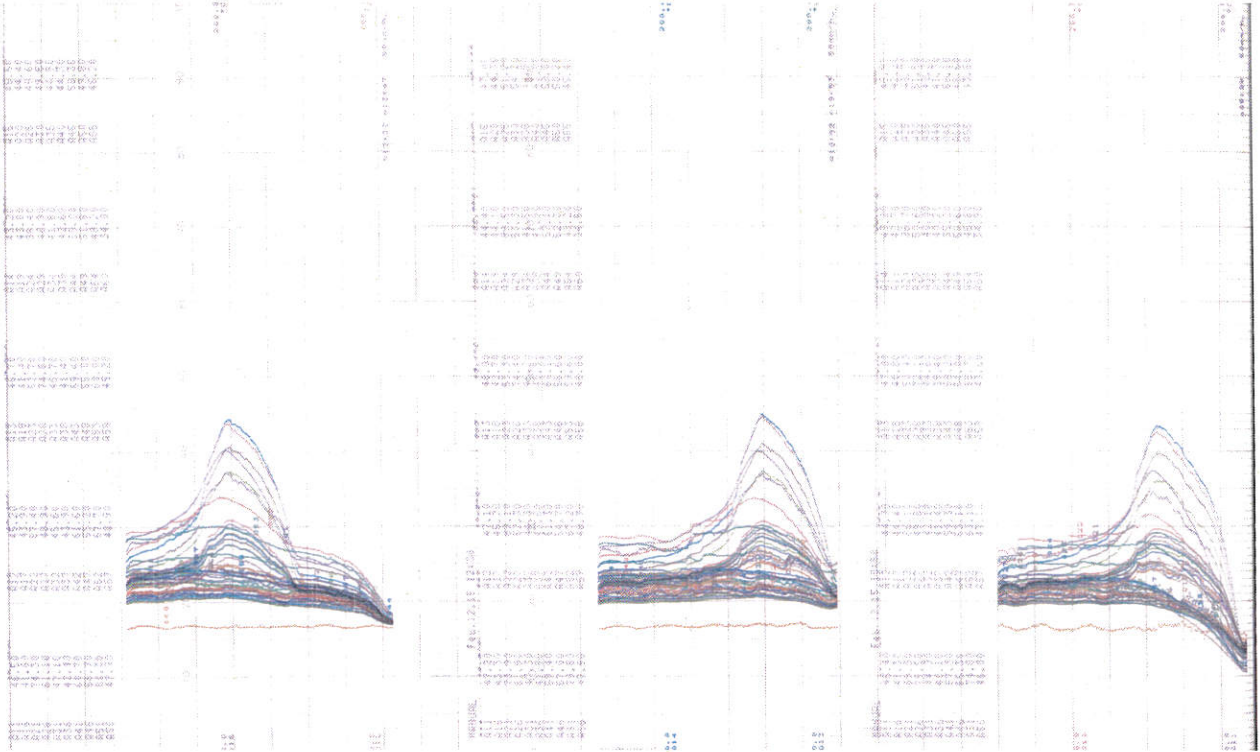
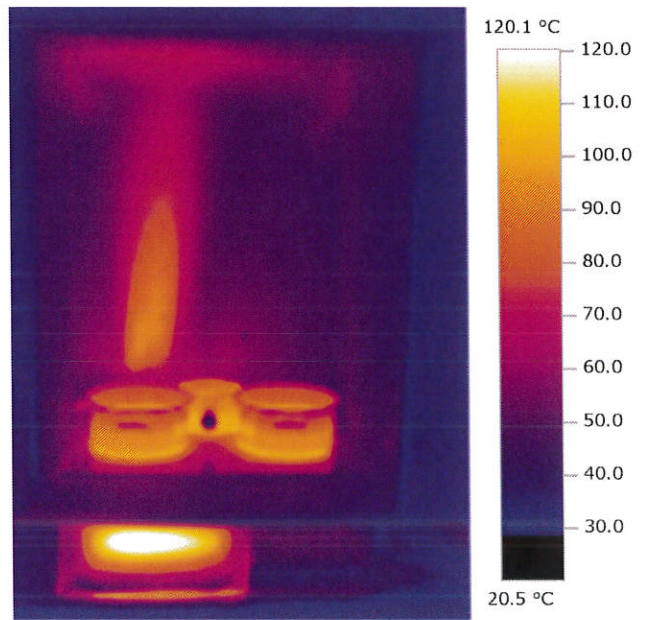


写真 2-rep①-9

サーモグラフィ 2-rep①-9



異常燃焼試験 不燃以外(代替/木台のみ) 試験項目：試験：2-木台仕様：rep①-実施：10		P
運転条件：IHのみ 1箇所最大 右IH3.3kW 鋼製円板使用		
火力設定(設定)：右IH；3.3kW(13)、中IH；0.5kW(5)、左IH；2.0kW(10) オープン；OFFkW(-)		
隔離距離：上方；80cm 側方；2cm 前方；2cm 後方；2cm		
通電条件：単相 200V、50Hz、28.99A、5.71kW(実測値最大)		
試験条件：周囲温度下欄、木台含水率 6.0/6.5/6.5%(最高測定点)		
測定箇所(熱電温度計法)	測定値(°C) 1回目/2回目/3回目 (測定ポイント)	限度値(°C)
木台 側面 右	46.0/47.0/47.0 (C-1/C-1/C-1)	150
木台 後面	42.5/43.5/44.0 (C-1/C-1/C-1)	150
木台 側面 左	43.5/44.0/44.0 (C-1/C-1/C-1)	150
木台 上面	40.5/41.0/41.0 (A-2/A-2/A-2)	150
木台 前方	36.5/37.0/37.0 (A-1/A-1/A-1)	150
周囲温度 (補正温度)	33.0/33.0/33.0 (+2.0/+2.0/+2.0)	-
<p>(備考) 右IHは、異常温度検知による動作停止。エラーコード「H46」 異常検知までの概算動作時間： 1分/ 1分/ 1分 測定値は各面の最高温度を記載 隔離距離：上方は100cmを80cmに代替。その他は機体本体より2cm (各データ) 温度チャート2-rep①-10 写真2-rep①-10 サーモグラフィ2-rep①-10</p>		

温度チャート 2-rep①-10 (参考 | 縦軸：0°C~200°C | 横軸：15分/目盛り)

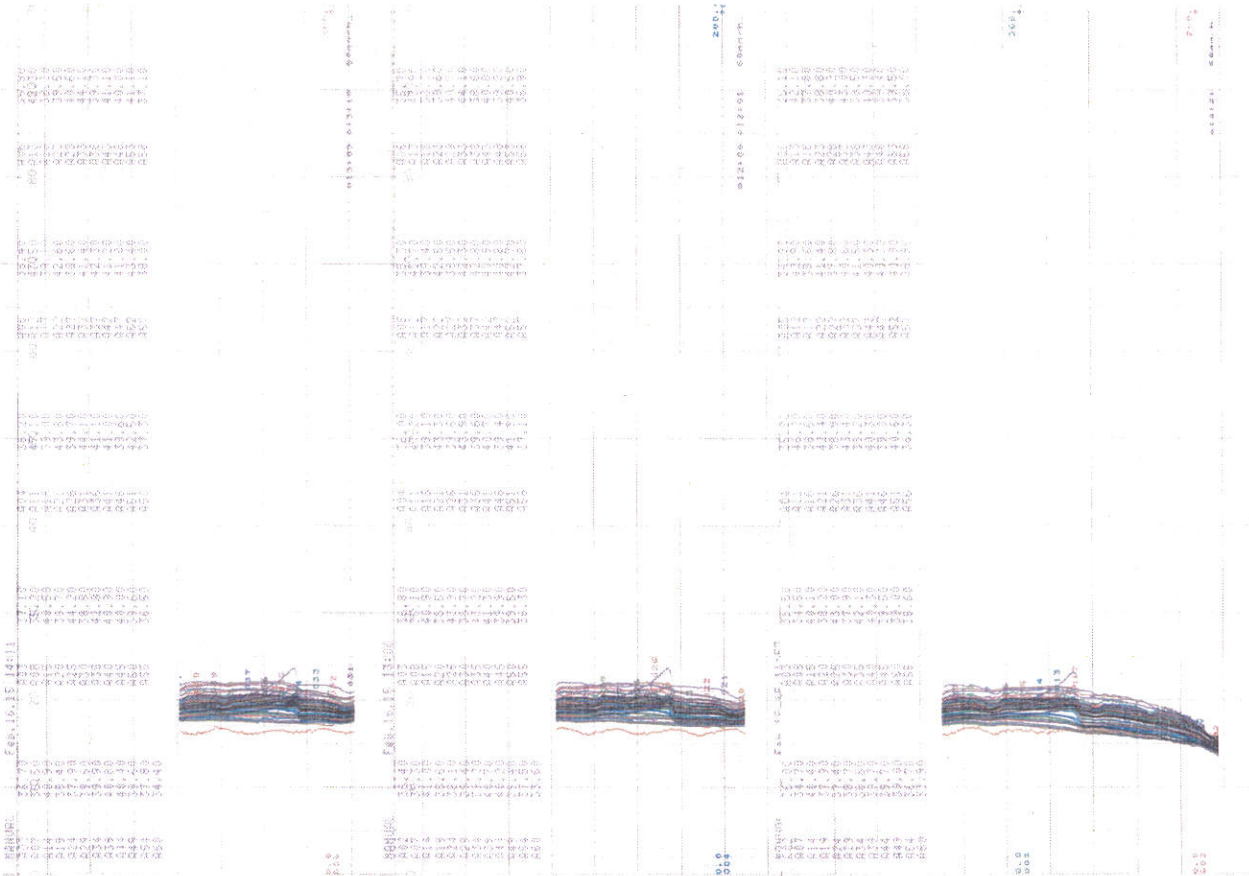
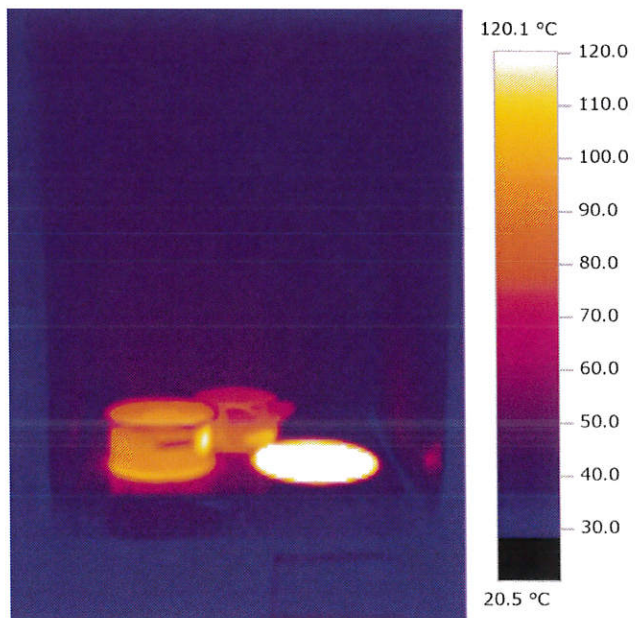


写真 2-rep①-10



サーモグラフィ 2-rep①-10



異常燃焼試験 不燃		試験項目：試験：2-木台仕様：③-実施：11	
運転条件：IHのみ 1箇所最大 右IH3.3kW 鋼製円板使用			
火力設定(設定)：右IH；3.3kW(13)、中IH；—kW(—)、左IH；2.0kW(10) オープン；OFFkW(—)			
隔離距離：上方；80cm 側方；右IH発熱部外周0cm 前方；—cm 後方；発熱部外周0cm			
通電条件：単相 200V、50Hz、26.65A、5.26kW(実測値最大)			
試験条件：周囲温度下欄、木台含水率 6.0/6.0/7.0%(最高測定点)			
測定箇所(熱電温度計法)	測定値(°C) 1回目/2回目/3回目 (測定ポイント)		限度値(°C)
木台 側面 右	71.5/74.5/75.5 (A-0/A-0/A-0)		150
木台 後面	85.5/87.5/88.0 (E-0/E-0/E-0)		150
木台 側面 左	43.0/44.0/44.0 (A-1/A-1/A-1)		150
木台 上面	44.0/44.0/44.0 (A-1/A-1/A-1)		150
周囲温度 (補正温度)	33.0/33.0/33.0 (+2.0/+2.0/+2.0)		—
(備考) 右IHは、異常温度検知による動作停止。エラーコード「C21」 異常検知までの概算動作時間：15分/15分/15分 測定値は各面の最高温度を記載 隔離距離：左IHは機体本体より0cm (各データ) 温度チャート2-③-11 写真2-③-11 サーモグラフィ2-③-11			

温度チャート2-③-11 (参考 | 縦軸：0℃~200℃ | 横軸：15分/目盛り)

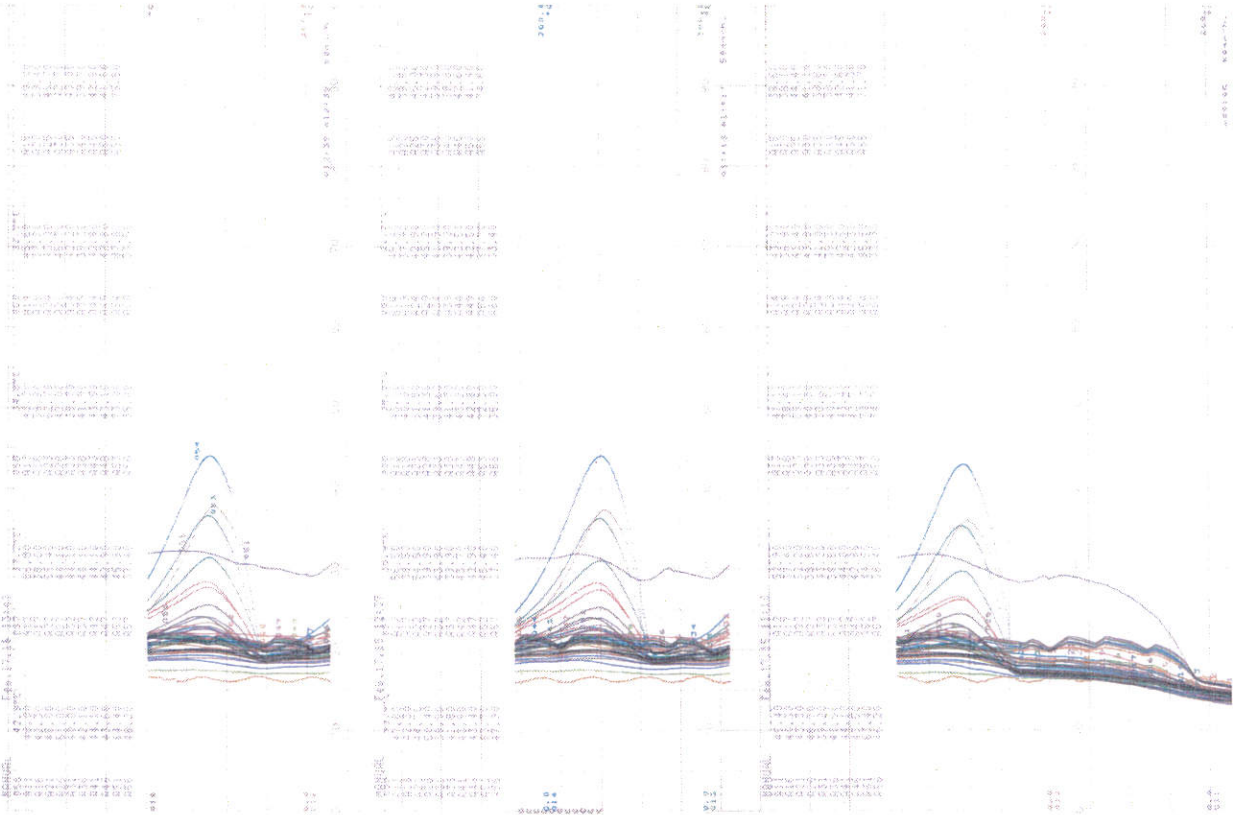
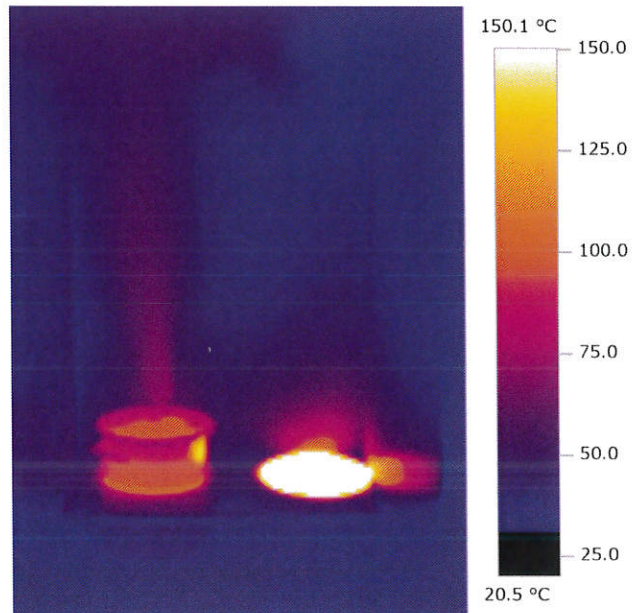


写真2-③-11

サーモグラフィ2-③-11



異常燃焼試験 不燃		試験項目：試験：2-木台仕様：④-実施：12	
運転条件：IHのみ 1箇所最大 右IH3.3kW 鋼製円板使用			
火力設定(設定)：右IH；3.3kW(13)、中IH；—kW(—)、左IH；2.0kW(10) オープン；OFFkW(—)			
隔離距離：上方；80cm 側方；右IH発熱部外周0cm 前方；—cm 後方；発熱部外周0cm			
通電条件：単相 200V、50Hz、26.81A、5.30kW(実測値最大)			
試験条件：周囲温度下欄、木台含水率 6.0/11.0/12.0%(最高測定点)			
測定箇所(熱電温度計法)	測定値(°C) 1回目/2回目/3回目 (測定ポイント)		限度値(°C)
木台 側面 右	54.0/56.5/58.5 (A-0/A-0/A-0)		150
木台 後面	61.5/66.0/67.5 (E-0/E-0/E-0)		150
木台 側面 左	39.5/40.5/40.0 (B-6/B-6/B-6)		150
木台 上面	38.5/39.0/39.5 (A-1/A-1/A-1)		150
木台 側面 右 防熱板 脚部	50.5/53.0/54.0 (A-1/A-1/A-1)		150
木台 後面 防熱板 脚部	53.5/56.0/55.5 (B-1/B-1/B-1)		150
周囲温度 (補正温度)	32.0/32.0/32.0 (+3.0/+3.0/+3.0)		—
(備考) 右IHは、異常温度検知による動作停止。エラーコード「C21」 異常検知までの概算動作時間：15分/15分/15分 測定値は各面の最高温度を記載 隔離距離：左IHは機体本体より0cm (各データ) 温度チャート2-④-12 写真2-④-12 サーモグラフィ2-④-12			

温度チャート2-④-12 (参考 | 縦軸：0°C~200°C | 横軸：15分/目盛り)

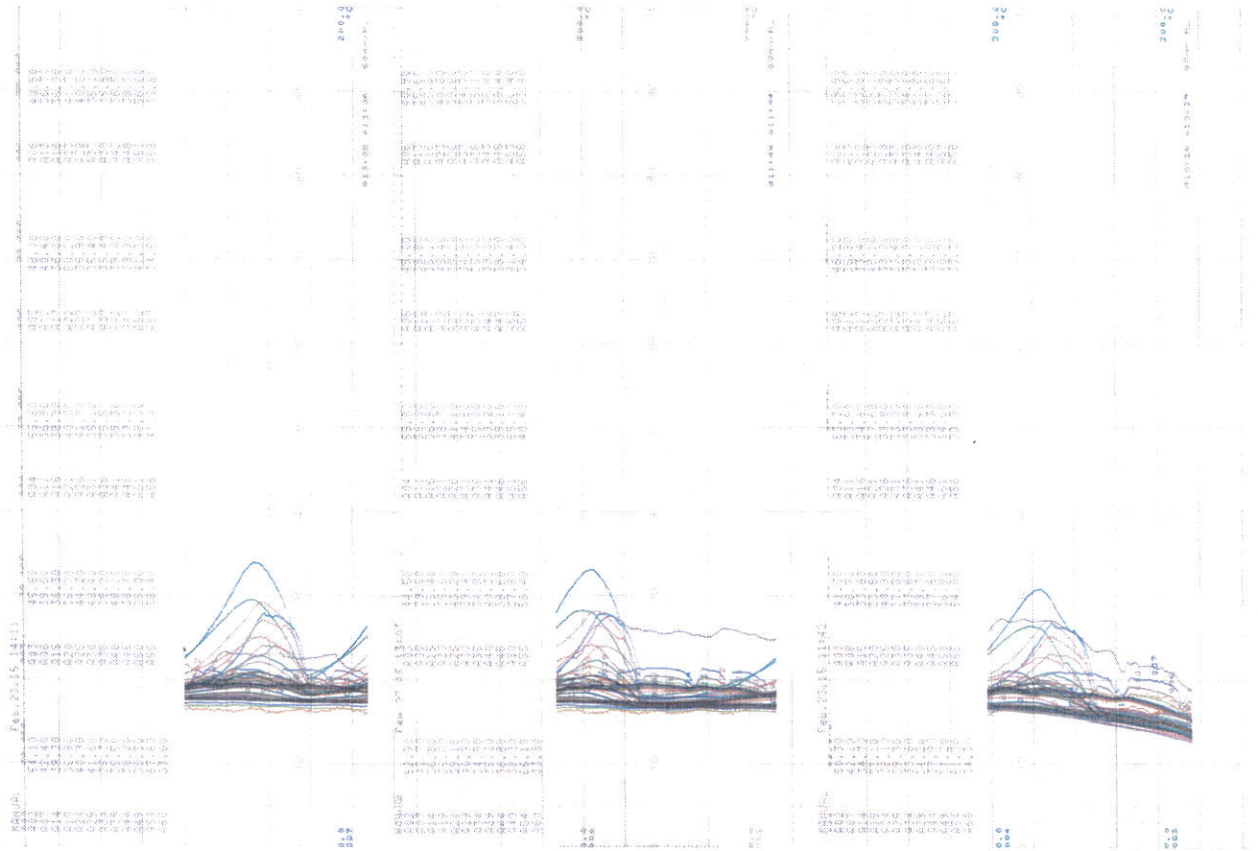
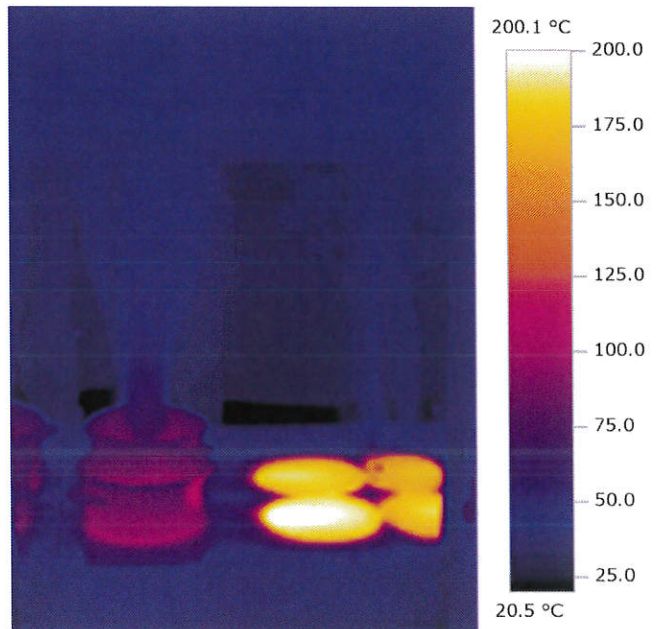


写真2-④-12

サーモグラフィ2-④-12



通常燃焼試験 不燃		試験項目：試験：3-木台仕様：③-実施：13		P
運転条件：IHのみ 揚げ物使用 右IH200℃ 揚げ物専用鍋使用				
火力設定(設定)：右IH；200℃ (-)、中IH；— kW (-)、左IH；2.0 kW (10) オープン；OFF kW (-)				
隔離距離：上方；80cm 側方；右IH発熱部外周 0 cm 前方；— cm 後方；発熱部外周 0 cm				
通電条件：単相 200 V、50 Hz、17.70 A、3.503 kW (実測値最大)				
試験条件：周囲温度下欄、木台含水率 6.5 / 7.0 / 7.0% (最高測定点)				
測定箇所(熱電温度計法)	測定値(°C) 1回目/2回目/3回目 (測定ポイント)		限度値(°C)	
木台 側面 右	64.5/66.5/69.0 (A-1/A-1/A-1)		100	
木台 後面	47.0/49.0/49.0 (B-0/B-0/B-0)		100	
木台 側面 左	38.0/40.5/40.5 (A-1/A-1/A-1)		100	
木台 上面	38.5/39.5/39.5 (B-1/B-1/B-1)		100	
周囲温度 (補正温度)	27.0/28.0/28.0 (+8.0/+7.0/+7.0)		—	
(備考) 右IHは揚げ物モード200℃にて動作90分間(45分タイマー2回分) 測定値は各面の最高温度を記載 隔離距離：左IHは機体本体より0cm (各データ) 温度チャート3-③-13 写真3-③-13 サーモグラフィ3-③-13				

温度チャート3-③-13 (参考 | 縦軸：0°C~200°C | 横軸：15分/目盛り)

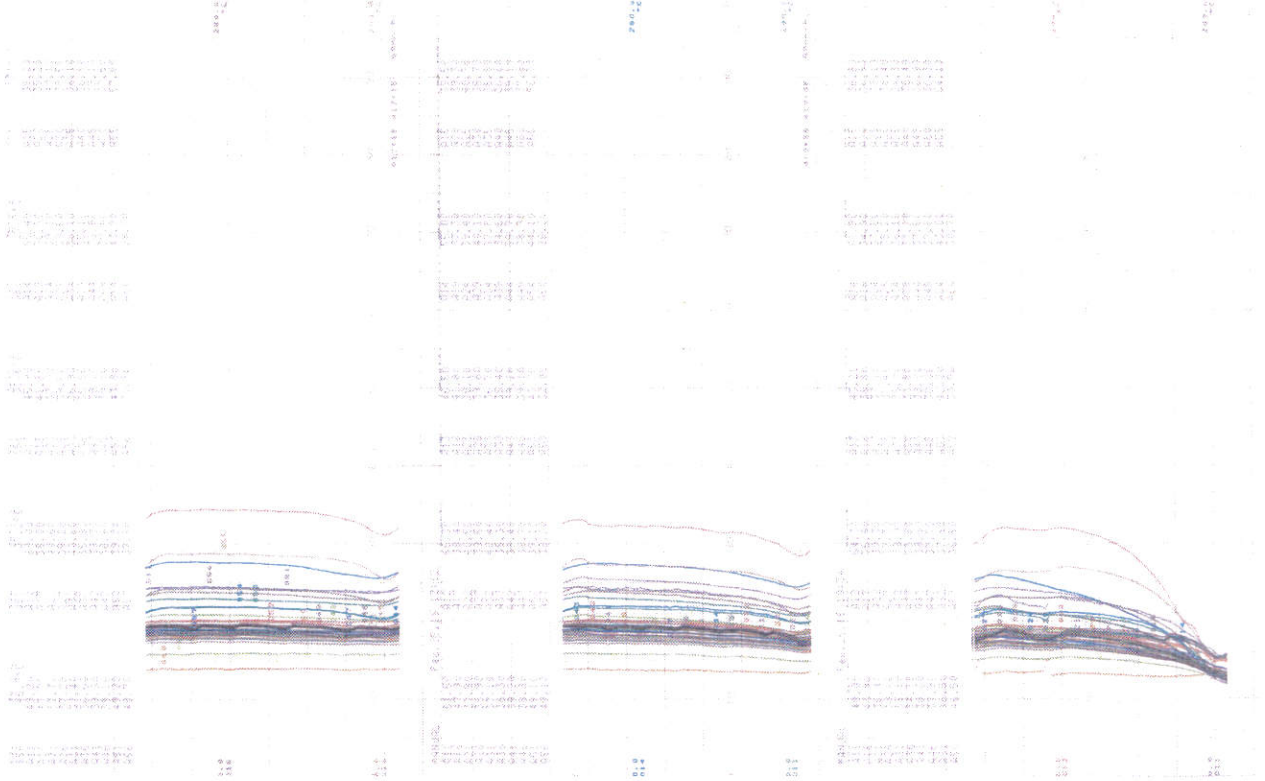
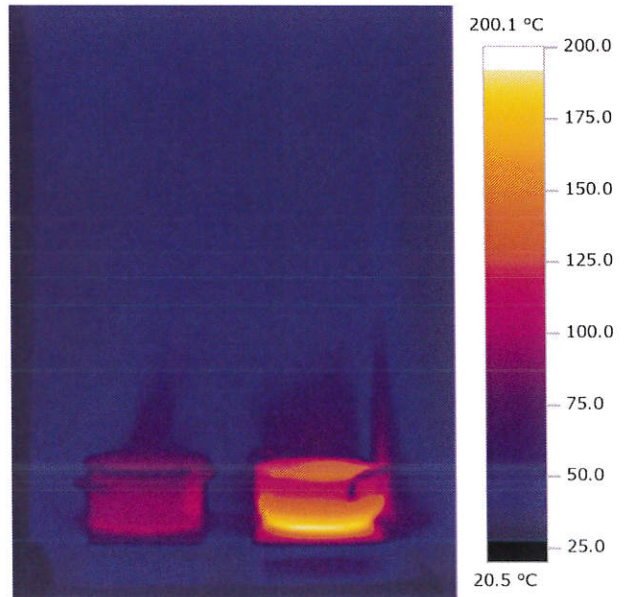


写真3-③-13

サーモグラフィ3-③-13



通常燃焼試験 不燃		試験項目：試験：3-木台仕様：④-実施：14	
運転条件：IHのみ 揚げ物使用 右IH200℃ 揚げ物専用鍋使用			
火力設定(設定)：右IH；200℃ (-)、中IH；— kW (-)、左IH；2.0 kW (10) オープン；OFF kW (-)			
隔離距離：上方；80cm 側方；右IH発熱部外周 0 cm 前方；— cm 後方；発熱部外周 0 cm			
通電条件：単相 200 V、50 Hz、17.76 A、3.513 kW (実測値最大)			
試験条件：周囲温度下欄、木台含水率 7.5 / 10.0 / 13.0 % (最高測定点)			
測定箇所 (熱電温度計法)	測定値 (°C) 1回目 / 2回目 / 3回目 (測定ポイント)		限度値 (°C)
木台 側面 右	41.5 / 42.5 / 43.5 (A-0 / A-0 / A-0)		100
木台 後面	50.5 / 50.0 / 52.0 (E-0 / E-0 / E-0)		100
木台 側面 左	38.5 / 40.0 / 40.0 (B-6 / B-6 / B-6)		100
木台 上面	35.0 / 36.0 / 36.5 (A-1 / A-1 / A-1)		100
木台 側面 右 防熱板 脚部	44.5 / 45.0 / 46.0 (A-1 / A-1 / A-1)		100
木台 後面 防熱板 脚部	41.5 / 41.5 / 42.5 (B-2 / B-2 / B-2)		100
周囲温度 (補正温度)	28.0 / 29.0 / 29.0 (+7.0 / +6.0 / +6.0)		—
(備考) 右IHは揚げ物モード200℃にて動作90分間 (45分タイマー2回分) 測定値は各面の最高温度を記載 隔離距離：左IHは機体本体より0cm (各データ) 温度チャート3-④-14 写真3-④-14 サーモグラフィ3-④-14			

温度チャート3-④-14 (参考 | 縦軸：0°C~200°C | 横軸：15分/目盛り)

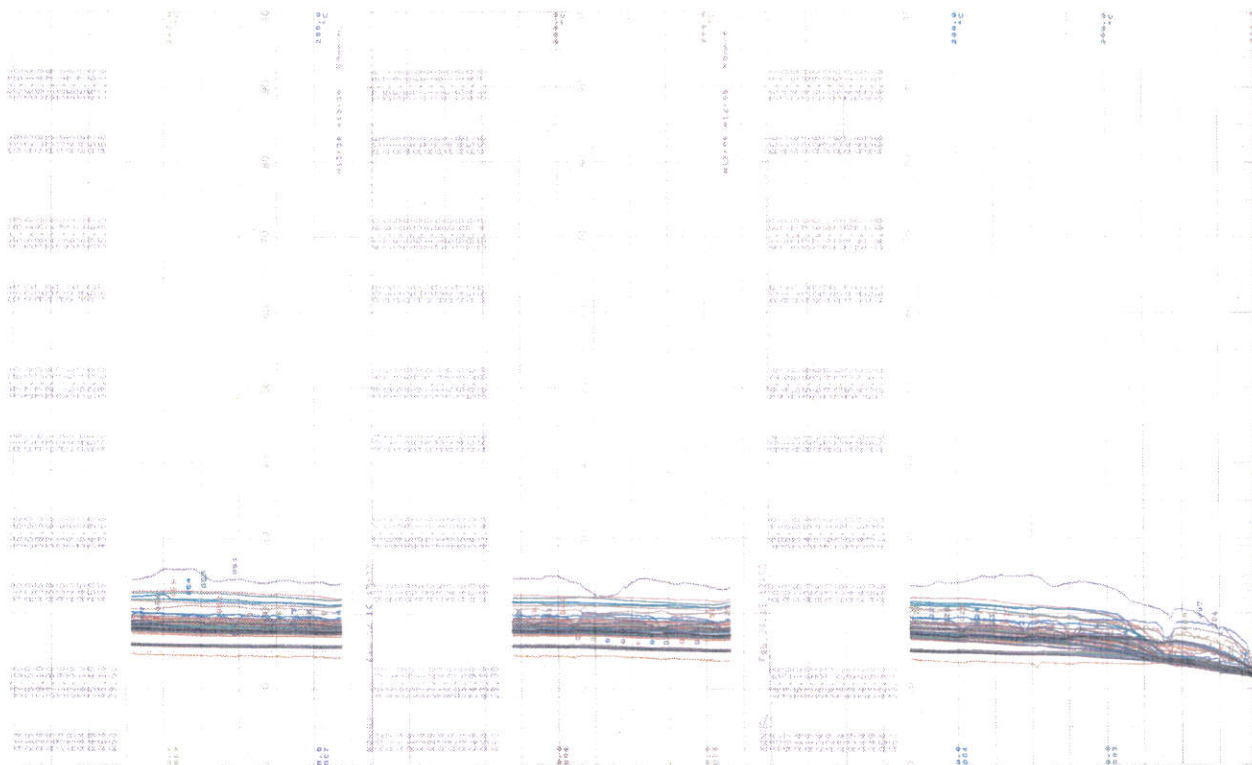


写真3-④-14

サーモグラフィ3-④-14

