

平成 25 年中の救急搬送における医療機関の 受入状況等実態調査の結果

注 1) 重症以上傷病者搬送事案、産科・周産期傷病者搬送事案、小児傷病者搬送事案、救命救急センター搬送事案の 4 区分の定義は以下のとおりです。

重症以上傷病者搬送事案：初診時の傷病程度が重症（3 週間以上の入院加療を必要とするもの）または、死亡（初診時において、死亡が確認されたもの）の傷病者を搬送した事案

産科・周産期傷病者搬送事案：妊婦（分娩直後の褥婦を含む）及び、出生後 1 週間未満の新生児で、救急事故の内容から、当該傷病者に産科・周産期医療が必要な事案

小児傷病者搬送事案：15 歳未満の傷病者を搬送した事案

救命救急センター搬送事案：救命救急センター（管外含む。）に傷病者を搬送した事案

注 2) 受入れに至らなかった主な理由の定義は以下のとおりです。

手術中、患者対応中：手術中（手術の準備中を含む。）、重症患者対応などにより手が離せない場合。

処置困難：傷病者の症状に対処する設備、資器材がない場合。手術スタッフ不足、人手不足、傷病者の症状から手に負えない場合。

ベッド満床：入院病床が満床のため、受入できない場合。

専門外：傷病者の症状から専門処置が必要であるが、専門医が不在の場合。

医師不在：医師が不在である場合。

表 1

傷病者搬送の状況（平成 25 年）

| | 搬送人員 (a) | 総搬送人員に 対する割合 | 転院搬送人員 (b) | 転院搬送割合 (b/a) | 分析対象 搬送人員 (a-b) |
|-------------------|-------------|-----------------|---------------|-----------------|-----------------------|
| 総搬送人員 | 5,353,736人 | | 491,386人 | 9.2% | |
| 重症以上傷病者 | 550,216人 | 10.3% | 109,540人 | 19.9% | 440,676人 |
| 産科・周産期傷病者 | 42,688人 | 0.8% | 26,867人 | 62.9% | 15,821人 |
| 小児傷病者 | 378,121人 | 7.1% | 31,276人 | 8.3% | 346,845人 |
| 救命救急センター 搬送傷病者 | 828,422人 | 15.5% | 117,815人 | 14.2% | 710,607人 |

表 2

医療機関に受入れの照会を行った回数ごとの件数

| | | 1回 | 2～3回 | 4～5回 | 6～10回 | 11回～ | 計 | 4回以上 | 6回以上 | 11回以上 | 最大 照会 回数 |
|-------------------|----|---------|--------|--------|-------|-------|---------|--------|-------|-------|----------------|
| 重症以上傷病者 | 件数 | 368,154 | 57,390 | 10,314 | 4,196 | 622 | 440,676 | 15,132 | 4,818 | 622 | 50 |
| | 割合 | 83.6% | 13.0% | 2.3% | 1.0% | 0.1% | 100.0% | 3.4% | 1.1% | 0.1% | |
| 産科・周産期傷病者 | 件数 | 13,007 | 2,136 | 477 | 179 | 22 | 15,821 | 678 | 201 | 22 | 17 |
| | 割合 | 82.3% | 13.5% | 3.0% | 1.1% | 0.1% | 100.0% | 4.3% | 1.3% | 0.1% | |
| 小児傷病者 | 件数 | 282,691 | 54,626 | 7,362 | 1,987 | 179 | 346,845 | 9,528 | 2,166 | 179 | 23 |
| | 割合 | 81.5% | 15.7% | 2.1% | 0.6% | 0.1% | 100.0% | 2.7% | 0.6% | 0.1% | |
| 救命救急センター 搬送傷病者 | 件数 | 588,606 | 94,473 | 18,365 | 7,629 | 1,534 | 710,607 | 27,528 | 9,163 | 1,534 | 108 |
| | 割合 | 82.8% | 13.3% | 2.6% | 1.1% | 0.2% | 100.0% | 3.9% | 1.3% | 0.2% | |

表 3

現場滞在時間区分ごとの件数

| | | 15分未満 | 15分以上 30分未満 | 30分以上 45分未満 | 45分以上 60分未満 | 60分以上 120分未満 | 120分以上 | 計 | 30分 以上 | 45分 以上 | 60分 以上 |
|-------------------|----|---------|----------------|----------------|----------------|-----------------|--------|---------|-----------|-----------|-----------|
| 重症以上傷病者 | 件数 | 241,917 | 174,809 | 17,605 | 4,028 | 2,112 | 205 | 440,676 | 23,950 | 6,345 | 2,317 |
| | 割合 | 54.9% | 39.7% | 4.0% | 0.9% | 0.5% | 0.0% | 100.0% | 5.4% | 1.4% | 0.5% |
| 産科・周産期傷病者 | 件数 | 8,536 | 5,952 | 983 | 235 | 108 | 7 | 15,821 | 1,333 | 350 | 115 |
| | 割合 | 54.0% | 37.6% | 6.2% | 1.5% | 0.7% | 0.0% | 100.0% | 8.4% | 2.2% | 0.7% |
| 小児傷病者 | 件数 | 233,078 | 101,781 | 9,666 | 1,822 | 473 | 25 | 346,845 | 11,986 | 2,320 | 498 |
| | 割合 | 67.3% | 29.3% | 2.8% | 0.5% | 0.1% | 0.0% | 100.0% | 3.5% | 0.7% | 0.1% |
| 救命救急センター 搬送傷病者 | 件数 | 410,871 | 257,959 | 30,658 | 6,918 | 3,887 | 314 | 710,607 | 41,777 | 11,119 | 4,201 |
| | 割合 | 57.9% | 36.3% | 4.3% | 1.0% | 0.5% | 0.0% | 100.0% | 5.9% | 1.6% | 0.6% |

表 4

受入れに至らなかった理由ごとの件数

| | | 手術中 患者対応中 | ベッド満床 | 処置困難 | 専門外 | 医師不在 | 初診 (かかりつけ医 なし) | 理由不明 その他 | 計 |
|-------------------|----|--------------|--------|--------|--------|--------|----------------------|-------------|---------|
| 重症以上傷病者 | 件数 | 30,478 | 22,506 | 35,948 | 16,709 | 5,079 | 731 | 29,255 | 140,706 |
| | 割合 | 21.7% | 16.0% | 25.5% | 11.9% | 3.6% | 0.5% | 20.8% | 100.0% |
| 産科・周産期傷病者 | 件数 | 1,145 | 256 | 1,571 | 896 | 285 | 121 | 1,423 | 5,697 |
| | 割合 | 20.1% | 4.5% | 27.6% | 15.7% | 5.0% | 2.1% | 25.0% | 100.0% |
| 小児傷病者 | 件数 | 23,613 | 3,612 | 24,708 | 26,906 | 7,735 | 554 | 19,045 | 106,173 |
| | 割合 | 22.2% | 3.4% | 23.3% | 25.4% | 7.3% | 0.5% | 17.9% | 100.0% |
| 救命救急センター 搬送傷病者 | 件数 | 51,244 | 30,616 | 62,451 | 41,844 | 11,040 | 1,025 | 51,044 | 249,264 |
| | 割合 | 20.6% | 12.3% | 25.0% | 16.8% | 4.4% | 0.4% | 20.5% | 100.0% |

表 5

照会回数 11 回以上の事案における受入れに至らなかった理由と件数

| | | 手術中 患者対応中 | ベッド満床 | 処置困難 | 専門外 | 医師不在 | 初診 (かかりつけ医 なし) | 理由不明 その他 | 計 |
|-------------------|----|--------------|-------|-------|-------|------|----------------------|-------------|--------|
| 重症以上傷病者 | 件数 | 1,705 | 1,776 | 2,055 | 1,210 | 155 | 27 | 1,142 | 8,070 |
| | 割合 | 21.1% | 22.0% | 25.5% | 15.0% | 1.9% | 0.3% | 14.2% | 100.0% |
| 産科・周産期傷病者 | 件数 | 12 | 12 | 157 | 14 | 0 | 0 | 60 | 255 |
| | 割合 | 4.7% | 4.7% | 61.6% | 5.5% | 0.0% | 0.0% | 23.5% | 100.0% |
| 小児傷病者 | 件数 | 349 | 44 | 663 | 683 | 130 | 3 | 330 | 2,202 |
| | 割合 | 15.8% | 2.0% | 30.1% | 31.1% | 5.9% | 0.1% | 15.0% | 100.0% |
| 救命救急センター 搬送傷病者 | 件数 | 4,230 | 3,020 | 4,328 | 3,512 | 726 | 315 | 5,062 | 21,193 |
| | 割合 | 20.0% | 14.2% | 20.4% | 16.6% | 3.4% | 1.5% | 23.9% | 100.0% |

表 6

照会回数 11 回以上の事案における傷病程度別搬送人員

| | | 重症以上 | 中等症 | 軽症・その他 | 計 |
|-------------------|----|-------|-------|--------|--------|
| 産科・周産期傷病者 | 件数 | 4 | 13 | 5 | 22 |
| | 割合 | 18.2% | 59.1% | 22.7% | 100.0% |
| 小児傷病者 | 件数 | 6 | 57 | 116 | 179 |
| | 割合 | 3.4% | 31.8% | 64.8% | 100.0% |
| 救命救急センター 搬送傷病者 | 件数 | 201 | 936 | 397 | 1,534 |
| | 割合 | 13.1% | 61.0% | 25.9% | 100.0% |

図 1-1

照会回数 11 回以上の事案における覚知時間別の分布（重症以上傷病者）

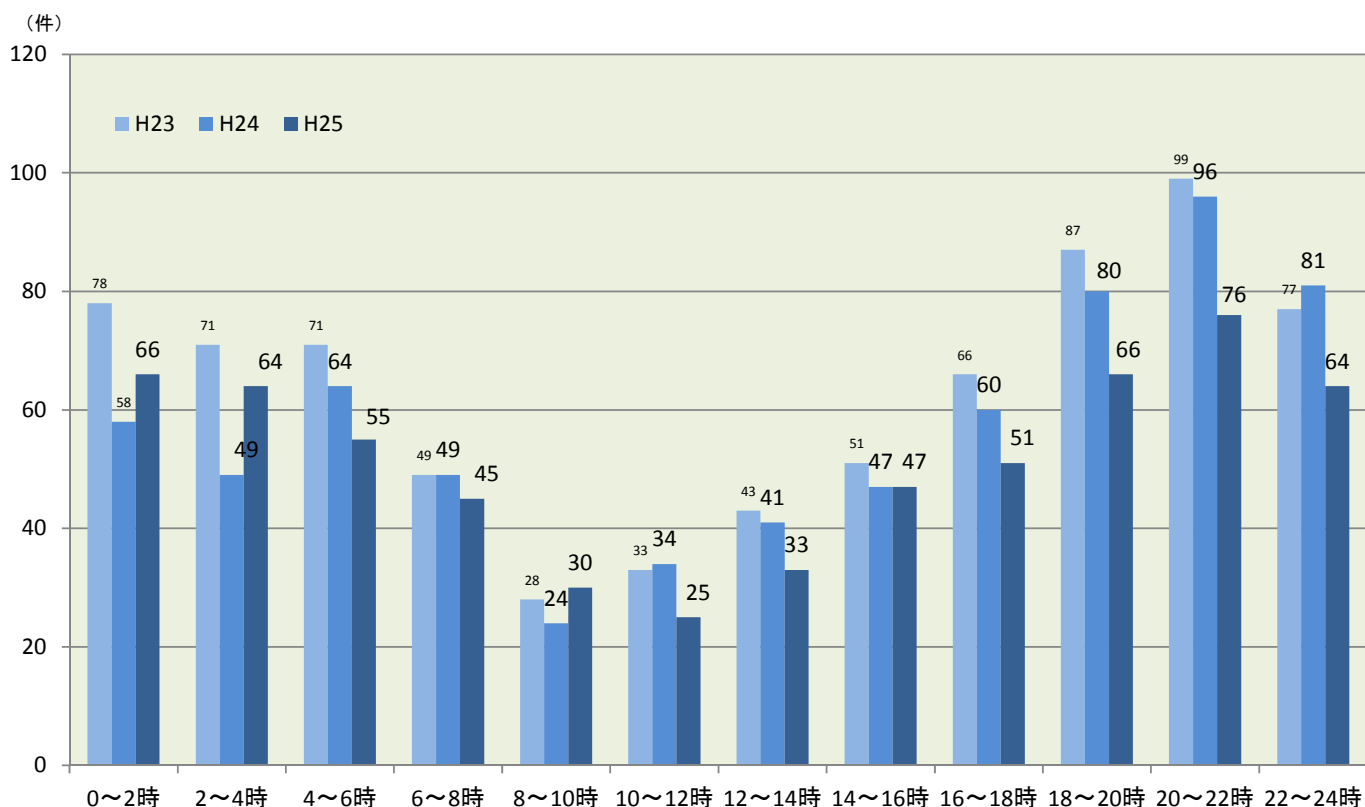


図 1-2

照会回数 11 回以上の事案における覚知時間別の分布（産科・周産期傷病者）

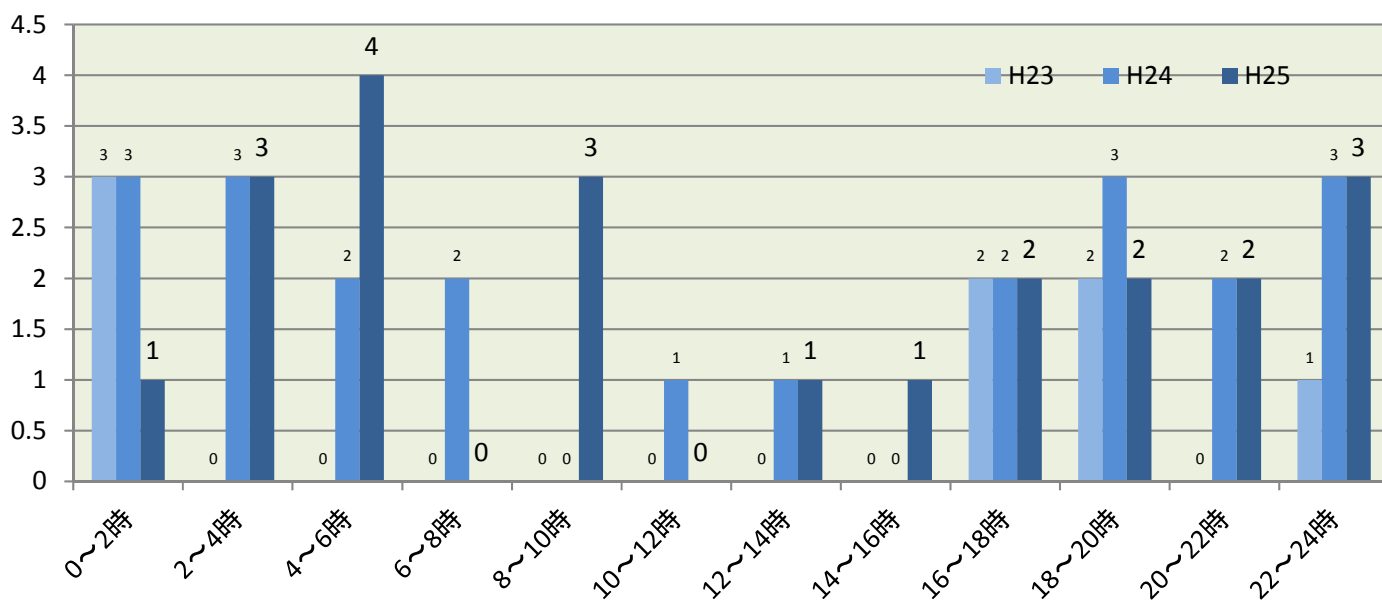


図 1 - 3

照会回数 11 回以上の事案における覚知時間別の分布（小児傷病者）

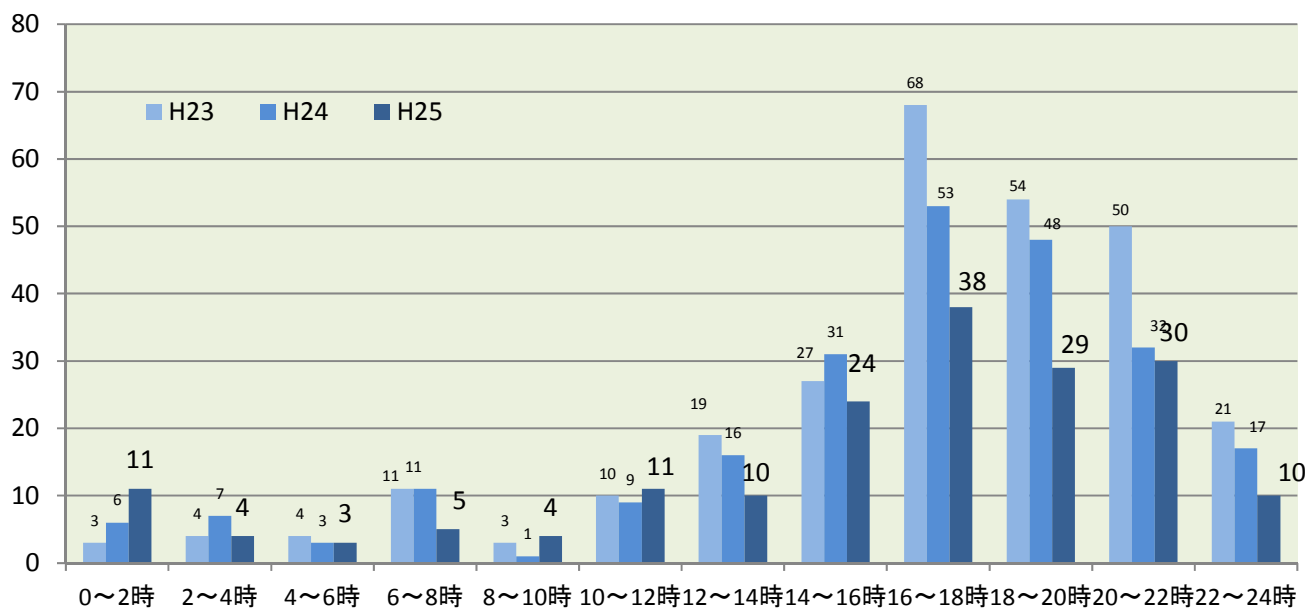
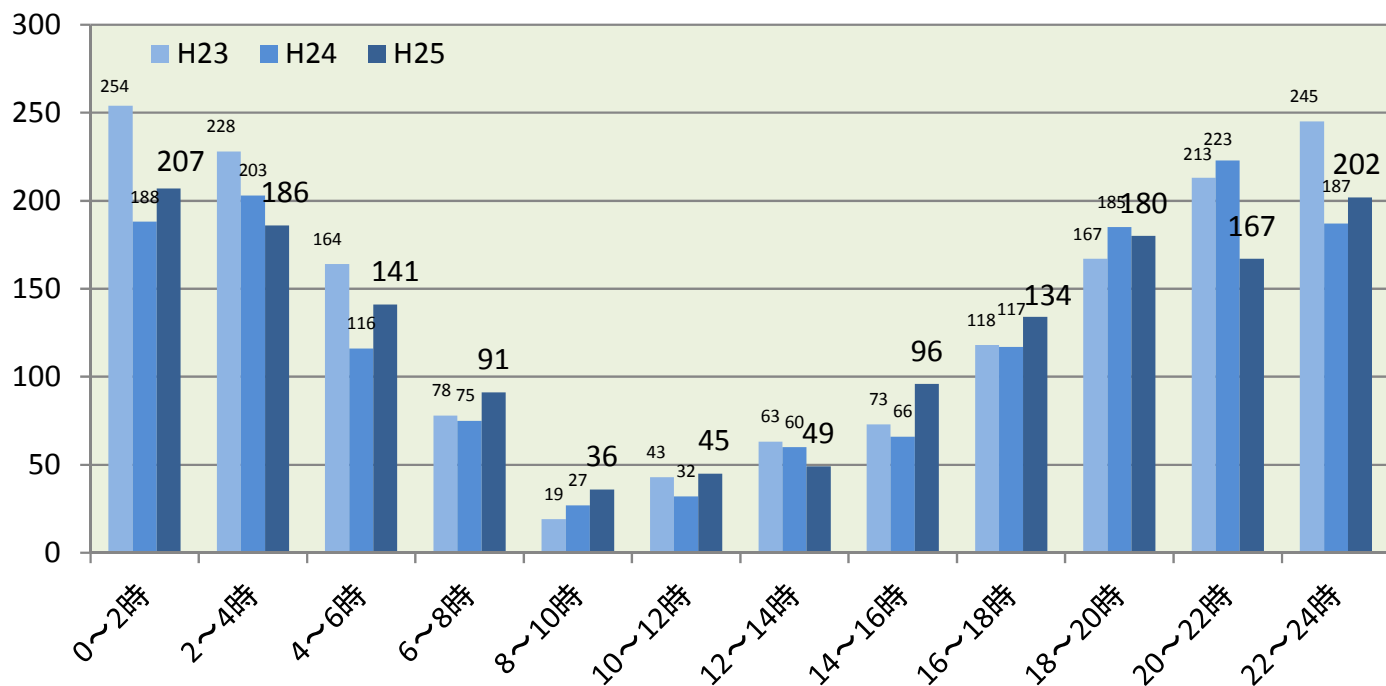


図 1 - 4

照会回数 11 回以上の事案における覚知時間別の分布（救命救急センター搬送傷病者）



重症以上傷病者搬送の状況(平成25年)

| | 都道府県 | 総搬送人員 (a) | うち 転院搬送 (b) | 転院搬送 割合 (b/a) | 重症以上 搬送人員 (c) | うち 転院搬送 (d) | 転院搬送 割合 (d/c) | 分析対象 搬送人員 (c-d) | 重症以上 搬送割合 (c/a) |
|----|------|--------------|-------------------|---------------------|---------------------|-------------------|---------------------|-----------------------|-----------------------|
| 1 | 北海道 | 215,427 | 27,710 | 12.9% | 26,426 | 6,443 | 24.4% | 19,983 | 12.3% |
| 2 | 青森県 | 43,974 | 5,754 | 13.1% | 9,355 | 2,266 | 24.2% | 7,089 | 21.3% |
| 3 | 岩手県 | 45,550 | 5,597 | 12.3% | 7,811 | 1,640 | 21.0% | 6,171 | 17.1% |
| 4 | 宮城県 | 88,985 | 12,668 | 14.2% | 11,912 | 3,088 | 25.9% | 8,824 | 13.4% |
| 5 | 秋田県 | 37,161 | 2,998 | 8.1% | 8,009 | 1,125 | 14.0% | 6,884 | 21.6% |
| 6 | 山形県 | 40,355 | 4,186 | 10.4% | 7,269 | 1,271 | 17.5% | 5,998 | 18.0% |
| 7 | 福島県 | 74,236 | 6,200 | 8.4% | 10,367 | 1,696 | 16.4% | 8,671 | 14.0% |
| 8 | 茨城県 | 110,964 | 9,386 | 8.5% | 12,670 | 2,392 | 18.9% | 10,278 | 11.4% |
| 9 | 栃木県 | 69,405 | 7,073 | 10.2% | 9,646 | 2,009 | 20.8% | 7,637 | 13.9% |
| 10 | 群馬県 | 80,158 | 8,082 | 10.1% | 10,487 | 2,372 | 22.6% | 8,115 | 13.1% |
| 11 | 埼玉県 | 275,839 | 21,111 | 7.7% | 28,125 | 5,020 | 17.8% | 23,105 | 10.2% |
| 12 | 千葉県 | 265,344 | 22,939 | 8.6% | 22,544 | 3,941 | 17.5% | 18,603 | 8.5% |
| 13 | 東京都 | 660,181 | 42,138 | 6.4% | 54,974 | 9,465 | 17.2% | 45,509 | 8.3% |
| 14 | 神奈川県 | 387,600 | 24,820 | 6.4% | 37,724 | 5,731 | 15.2% | 31,993 | 9.7% |
| 15 | 新潟県 | 87,850 | 9,270 | 10.6% | 12,027 | 2,134 | 17.7% | 9,893 | 13.7% |
| 16 | 富山県 | 36,387 | 3,791 | 10.4% | 3,904 | 650 | 16.6% | 3,254 | 10.7% |
| 17 | 石川県 | 37,256 | 3,121 | 8.4% | 6,415 | 1,025 | 16.0% | 5,390 | 17.2% |
| 18 | 福井県 | 25,561 | 2,608 | 10.2% | 4,371 | 1,026 | 23.5% | 3,345 | 17.1% |
| 19 | 山梨県 | 36,025 | 2,724 | 7.6% | 4,422 | 831 | 18.8% | 3,591 | 12.3% |
| 20 | 長野県 | 85,773 | 8,904 | 10.4% | 10,730 | 1,904 | 17.7% | 8,826 | 12.5% |
| 21 | 岐阜県 | 78,465 | 6,381 | 8.1% | 11,188 | 2,244 | 20.1% | 8,944 | 14.3% |
| 22 | 静岡県 | 142,990 | 16,196 | 11.3% | 11,929 | 1,980 | 16.6% | 9,949 | 8.3% |
| 23 | 愛知県 | 291,520 | 21,513 | 7.4% | 23,108 | 3,174 | 13.7% | 19,934 | 7.9% |
| 24 | 三重県 | 85,059 | 7,554 | 8.9% | 10,218 | 1,907 | 18.7% | 8,311 | 12.0% |
| 25 | 滋賀県 | 55,954 | 3,471 | 6.2% | 3,881 | 609 | 15.7% | 3,272 | 6.9% |
| 26 | 京都府 | 119,740 | 6,460 | 5.4% | 8,435 | 1,094 | 13.0% | 7,341 | 7.0% |
| 27 | 大阪府 | 463,858 | 28,870 | 6.2% | 12,347 | 1,012 | 8.2% | 11,335 | 2.7% |
| 28 | 兵庫県 | 230,077 | 20,423 | 8.9% | 20,531 | 4,114 | 20.0% | 16,417 | 8.9% |
| 29 | 奈良県 | 59,879 | 5,411 | 9.0% | 5,771 | 1,032 | 17.9% | 4,739 | 9.6% |
| 30 | 和歌山県 | 47,566 | 3,776 | 7.9% | 5,231 | 821 | 15.7% | 4,410 | 11.0% |
| 31 | 鳥取県 | 23,014 | 2,509 | 10.9% | 2,831 | 610 | 21.5% | 2,221 | 12.3% |
| 32 | 島根県 | 26,848 | 2,820 | 10.5% | 3,659 | 682 | 18.6% | 2,977 | 13.6% |
| 33 | 岡山県 | 79,058 | 8,887 | 11.2% | 11,609 | 2,384 | 20.5% | 9,225 | 14.7% |
| 34 | 広島県 | 111,198 | 14,426 | 13.0% | 13,763 | 3,414 | 24.8% | 10,349 | 12.4% |
| 35 | 山口県 | 60,675 | 7,908 | 13.0% | 5,816 | 1,439 | 24.7% | 4,377 | 9.6% |
| 36 | 徳島県 | 30,813 | 3,886 | 12.6% | 4,498 | 1,051 | 23.4% | 3,447 | 14.6% |
| 37 | 香川県 | 43,554 | 5,550 | 12.7% | 5,924 | 1,517 | 25.6% | 4,407 | 13.6% |
| 38 | 愛媛県 | 59,610 | 7,385 | 12.4% | 10,527 | 2,845 | 27.0% | 7,682 | 17.7% |
| 39 | 高知県 | 35,478 | 4,203 | 11.8% | 6,881 | 1,615 | 23.5% | 5,266 | 19.4% |
| 40 | 福岡県 | 220,566 | 23,059 | 10.5% | 16,152 | 3,725 | 23.1% | 12,427 | 7.3% |
| 41 | 佐賀県 | 32,206 | 5,783 | 18.0% | 5,113 | 1,681 | 32.9% | 3,432 | 15.9% |
| 42 | 長崎県 | 56,876 | 9,361 | 16.5% | 8,777 | 2,831 | 32.3% | 5,946 | 15.4% |
| 43 | 熊本県 | 75,723 | 8,954 | 11.8% | 8,565 | 1,791 | 20.9% | 6,774 | 11.3% |
| 44 | 大分県 | 47,504 | 7,394 | 15.6% | 8,339 | 2,540 | 30.5% | 5,799 | 17.6% |
| 45 | 宮崎県 | 37,706 | 6,365 | 16.9% | 7,702 | 2,371 | 30.8% | 5,331 | 20.4% |
| 46 | 鹿児島県 | 70,797 | 15,956 | 22.5% | 9,935 | 3,604 | 36.3% | 6,331 | 14.0% |
| 47 | 沖縄県 | 62,971 | 5,805 | 9.2% | 8,298 | 1,424 | 17.2% | 6,874 | 13.2% |
| | 合計 | 5,353,736 | 491,386 | 9.2% | 550,216 | 109,540 | 19.9% | 440,676 | 10.3% |

医療機関に受入れの照会を行った回数ごとの件数(重症・その1)

| | 都道府県 | 1 | 2 | 3 | 4 | 5 | 6 | 7 | 8 | 9 | 10 | 11 | 12 | 13 | 14 | 15 |
|----|------|---------|--------|--------|-------|-------|-------|-------|-----|-----|-----|-----|-----|----|----|----|
| 1 | 北海道 | 17,427 | 1,736 | 495 | 180 | 59 | 47 | 12 | 14 | 4 | 6 | 2 | 1 | | | |
| 2 | 青森県 | 6,364 | 523 | 142 | 43 | 9 | 5 | 3 | | | | | | | | |
| 3 | 岩手県 | 5,588 | 432 | 97 | 35 | 9 | 7 | 2 | 1 | | | | | | | |
| 4 | 宮城県 | 6,560 | 1,171 | 511 | 277 | 116 | 69 | 37 | 31 | 23 | 5 | 5 | 3 | 1 | 8 | 2 |
| 5 | 秋田県 | 6,575 | 259 | 41 | 6 | 2 | 1 | | | | | | | | | |
| 6 | 山形県 | 5,416 | 380 | 122 | 40 | 22 | 10 | 3 | 3 | 2 | | | | | | |
| 7 | 福島県 | 6,848 | 893 | 407 | 214 | 120 | 73 | 41 | 22 | 15 | 12 | 10 | 4 | 5 | 2 | 2 |
| 8 | 茨城県 | 7,929 | 1,250 | 560 | 257 | 131 | 67 | 35 | 22 | 14 | 6 | 1 | | 2 | 3 | 1 |
| 9 | 栃木県 | 5,860 | 1,029 | 413 | 148 | 72 | 51 | 25 | 18 | 10 | 4 | 4 | 1 | 1 | | |
| 10 | 群馬県 | 6,561 | 945 | 349 | 132 | 67 | 37 | 10 | 6 | 3 | 1 | 1 | 2 | 1 | | |
| 11 | 埼玉県 | 16,251 | 3,214 | 1,479 | 840 | 485 | 288 | 154 | 113 | 72 | 63 | 39 | 26 | 15 | 17 | 10 |
| 12 | 千葉県 | 14,448 | 2,250 | 934 | 428 | 218 | 126 | 75 | 44 | 17 | 19 | 15 | 10 | 6 | 4 | 3 |
| 13 | 東京都 | 38,281 | 3,729 | 1,645 | 756 | 418 | 263 | 135 | 87 | 64 | 34 | 28 | 19 | 12 | 8 | 11 |
| 14 | 神奈川県 | 27,139 | 3,020 | 983 | 441 | 211 | 105 | 36 | 24 | 18 | 6 | 4 | 2 | 1 | 2 | |
| 15 | 新潟県 | 8,484 | 846 | 319 | 131 | 67 | 14 | 13 | 7 | 3 | 5 | 1 | 1 | 2 | | |
| 16 | 富山県 | 3,020 | 189 | 31 | 7 | 4 | 2 | 1 | | | | | | | | |
| 17 | 石川県 | 4,744 | 447 | 137 | 38 | 17 | 6 | 1 | | | | | | | | |
| 18 | 福井県 | 3,141 | 165 | 27 | 8 | 3 | 1 | | | | | | | | | |
| 19 | 山梨県 | 2,976 | 342 | 138 | 61 | 36 | 12 | 14 | 6 | 3 | 1 | | | 1 | | 1 |
| 20 | 長野県 | 8,126 | 542 | 103 | 39 | 10 | 3 | | 2 | 1 | | | | | | |
| 21 | 岐阜県 | 8,270 | 540 | 97 | 23 | 12 | | 2 | | | | | | | | |
| 22 | 静岡県 | 8,778 | 751 | 278 | 80 | 42 | 11 | 5 | 2 | 1 | 1 | | | | | |
| 23 | 愛知県 | 18,427 | 1,112 | 254 | 87 | 31 | 12 | 8 | 2 | 1 | | | | | | |
| 24 | 三重県 | 6,984 | 721 | 292 | 145 | 64 | 33 | 28 | 13 | 15 | 4 | 3 | 6 | 1 | 1 | |
| 25 | 滋賀県 | 2,960 | 264 | 39 | 8 | 1 | | | | | | | | | | |
| 26 | 京都府 | 6,165 | 781 | 223 | 107 | 26 | 21 | 7 | 6 | 2 | 1 | 1 | | | 1 | |
| 27 | 大阪府 | 7,862 | 1,722 | 737 | 374 | 237 | 125 | 83 | 42 | 34 | 31 | 20 | 11 | 17 | 11 | 10 |
| 28 | 兵庫県 | 12,363 | 2,085 | 844 | 459 | 254 | 141 | 96 | 54 | 32 | 20 | 19 | 9 | 8 | 7 | 9 |
| 29 | 奈良県 | 3,184 | 686 | 351 | 191 | 122 | 65 | 42 | 19 | 21 | 18 | 12 | 8 | 3 | 4 | 2 |
| 30 | 和歌山県 | 3,790 | 380 | 137 | 50 | 22 | 15 | 13 | | 2 | 1 | | | | | |
| 31 | 鳥取県 | 1,933 | 192 | 71 | 15 | 3 | 5 | 1 | 1 | | | | | | | |
| 32 | 島根県 | 2,770 | 170 | 28 | 5 | 4 | | | | | | | | | | |
| 33 | 岡山県 | 6,908 | 1,221 | 530 | 247 | 143 | 78 | 42 | 26 | 13 | 6 | 4 | 4 | 1 | | 1 |
| 34 | 広島県 | 8,412 | 1,158 | 459 | 158 | 94 | 27 | 16 | 8 | 6 | 4 | 4 | 1 | 1 | | |
| 35 | 山口県 | 3,833 | 347 | 114 | 42 | 24 | 8 | 4 | 1 | 2 | | | 1 | 1 | | |
| 36 | 徳島県 | 2,924 | 301 | 120 | 52 | 23 | 13 | 7 | 3 | 3 | | | 1 | | | |
| 37 | 香川県 | 3,431 | 558 | 206 | 105 | 41 | 26 | 20 | 5 | 7 | 3 | 1 | 1 | 1 | 1 | |
| 38 | 愛媛県 | 6,840 | 588 | 157 | 62 | 18 | 12 | 2 | 2 | 1 | | | | | | |
| 39 | 高知県 | 4,109 | 700 | 233 | 113 | 66 | 19 | 13 | 5 | 3 | 1 | 1 | 1 | 2 | | |
| 40 | 福岡県 | 11,084 | 1,009 | 234 | 61 | 21 | 9 | 6 | 1 | 2 | | | | | | |
| 41 | 佐賀県 | 2,898 | 373 | 86 | 39 | 17 | 6 | 6 | 3 | 2 | | 1 | | | 1 | |
| 42 | 長崎県 | 5,171 | 525 | 176 | 51 | 11 | 9 | | | 2 | 1 | | | | | |
| 43 | 熊本県 | 6,059 | 549 | 125 | 30 | 7 | 2 | 2 | | | | | | | | |
| 44 | 大分県 | 5,001 | 560 | 133 | 59 | 26 | 12 | 3 | 2 | 1 | 1 | | 1 | | | |
| 45 | 宮崎県 | 4,257 | 598 | 243 | 117 | 59 | 21 | 15 | 12 | 4 | 2 | 1 | 2 | | | |
| 46 | 鹿児島県 | 5,390 | 597 | 183 | 73 | 32 | 21 | 15 | 10 | 8 | 1 | | 1 | | | |
| 47 | 沖縄県 | 6,613 | 227 | 30 | 1 | 3 | | | | | | | | | | |
| | 合計 | 368,154 | 42,077 | 15,313 | 6,835 | 3,479 | 1,878 | 1,033 | 617 | 411 | 257 | 177 | 116 | 82 | 70 | 52 |

医療機関に受入れの照会を行った回数ごとの件数（重症・その2）

| | 都道府県 | 16 | 17 | 18 | 19 | 20 | 21～ | 計 | 4回以上 | 構成比 | 6回以上 | 11回以上 | 最大照会回数 |
|----|------|----|----|----|----|----|-----|---------|--------|-------|-------|-------|--------|
| 1 | 北海道 | | | | | | | 19,983 | 325 | 1.6% | 86 | 3 | 12 |
| 2 | 青森県 | | | | | | | 7,089 | 60 | 0.8% | 8 | | 7 |
| 3 | 岩手県 | | | | | | | 6,171 | 54 | 0.9% | 10 | | 8 |
| 4 | 宮城県 | 2 | 1 | | | 1 | 1 | 8,824 | 582 | 6.6% | 189 | 24 | 21 |
| 5 | 秋田県 | | | | | | | 6,884 | 9 | 0.1% | 1 | | 6 |
| 6 | 山形県 | | | | | | | 5,998 | 80 | 1.3% | 18 | | 9 |
| 7 | 福島県 | 2 | 1 | | | | | 8,671 | 523 | 6.0% | 189 | 26 | 17 |
| 8 | 茨城県 | | | | | | | 10,278 | 539 | 5.2% | 151 | 7 | 15 |
| 9 | 栃木県 | 1 | | | | | | 7,637 | 335 | 4.4% | 115 | 7 | 16 |
| 10 | 群馬県 | | | | | | | 8,115 | 260 | 3.2% | 61 | 4 | 13 |
| 11 | 埼玉県 | 9 | 7 | 7 | 1 | 2 | 13 | 23,105 | 2,161 | 9.4% | 836 | 146 | 39 |
| 12 | 千葉県 | 1 | 1 | | | | 4 | 18,603 | 971 | 5.2% | 325 | 44 | 27 |
| 13 | 東京都 | 2 | 3 | 1 | 3 | 2 | 8 | 45,509 | 1,854 | 4.1% | 680 | 97 | 50 |
| 14 | 神奈川県 | 1 | | | | | | 31,993 | 851 | 2.7% | 199 | 10 | 16 |
| 15 | 新潟県 | | | | | | | 9,893 | 244 | 2.5% | 46 | 4 | 13 |
| 16 | 富山県 | | | | | | | 3,254 | 14 | 0.4% | 3 | | 7 |
| 17 | 石川県 | | | | | | | 5,390 | 62 | 1.2% | 7 | | 7 |
| 18 | 福井県 | | | | | | | 3,345 | 12 | 0.4% | 1 | | 6 |
| 19 | 山梨県 | | | | | | | 3,591 | 135 | 3.8% | 38 | 2 | 15 |
| 20 | 長野県 | | | | | | | 8,826 | 55 | 0.6% | 6 | | 9 |
| 21 | 岐阜県 | | | | | | | 8,944 | 37 | 0.4% | 2 | | 7 |
| 22 | 静岡県 | | | | | | | 9,949 | 142 | 1.4% | 20 | | 10 |
| 23 | 愛知県 | | | | | | | 19,934 | 141 | 0.7% | 23 | | 9 |
| 24 | 三重県 | 1 | | | | | | 8,311 | 314 | 3.8% | 105 | 12 | 16 |
| 25 | 滋賀県 | | | | | | | 3,272 | 9 | 0.3% | | | 5 |
| 26 | 京都府 | | | | | | | 7,341 | 172 | 2.3% | 39 | 2 | 14 |
| 27 | 大阪府 | 8 | 1 | 2 | 4 | | 4 | 11,335 | 1,014 | 8.9% | 403 | 88 | 37 |
| 28 | 兵庫県 | 9 | 1 | 2 | 1 | | 4 | 16,417 | 1,125 | 6.9% | 412 | 69 | 28 |
| 29 | 奈良県 | 2 | | 1 | 2 | 1 | 5 | 4,739 | 518 | 10.9% | 205 | 40 | 28 |
| 30 | 和歌山県 | | | | | | | 4,410 | 103 | 2.3% | 31 | | 10 |
| 31 | 鳥取県 | | | | | | | 2,221 | 25 | 1.1% | 7 | | 8 |
| 32 | 島根県 | | | | | | | 2,977 | 9 | 0.3% | | | 5 |
| 33 | 岡山県 | | | 1 | | | | 9,225 | 566 | 6.1% | 176 | 11 | 18 |
| 34 | 広島県 | | | | | | 1 | 10,349 | 320 | 3.1% | 68 | 7 | 26 |
| 35 | 山口県 | | | | | | | 4,377 | 83 | 1.9% | 17 | 2 | 13 |
| 36 | 徳島県 | | | | | | | 3,447 | 102 | 3.0% | 27 | 1 | 12 |
| 37 | 香川県 | 1 | | | | | | 4,407 | 212 | 4.8% | 66 | 5 | 16 |
| 38 | 愛媛県 | | | | | | | 7,682 | 97 | 1.3% | 17 | | 9 |
| 39 | 高知県 | | | | | | | 5,266 | 224 | 4.3% | 45 | 4 | 13 |
| 40 | 福岡県 | | | | | | | 12,427 | 100 | 0.8% | 18 | | 9 |
| 41 | 佐賀県 | | | | | | | 3,432 | 75 | 2.2% | 19 | 2 | 14 |
| 42 | 長崎県 | | | | | | | 5,946 | 74 | 1.2% | 12 | | 10 |
| 43 | 熊本県 | | | | | | | 6,774 | 41 | 0.6% | 4 | | 7 |
| 44 | 大分県 | | | | | | | 5,799 | 105 | 1.8% | 20 | 1 | 12 |
| 45 | 宮崎県 | | | | | | | 5,331 | 233 | 4.4% | 57 | 3 | 12 |
| 46 | 鹿児島県 | | | | | | | 6,331 | 161 | 2.5% | 56 | 1 | 12 |
| 47 | 沖縄県 | | | | | | | 6,874 | 4 | 0.1% | | | 5 |
| | 合計 | 39 | 15 | 14 | 11 | 6 | 40 | 440,676 | 15,132 | 3.4% | 4,818 | 622 | |

現場滞在時間区分ごとの件数（重症以上）

| | 都道府県 | 15分未満 | 15分以上 30分未満 | 30分以上 45分未満 | 45分以上 60分未満 | 60分以上 90分未満 | 90分以上 120分未満 | 120分以上 150分未満 | 150分以上 | 合計 | 30分 以上 | 構成比 | 45分 以上 | 60分 以上 |
|----|------|---------|----------------|----------------|----------------|----------------|-----------------|------------------|--------|---------|-----------|-------|-----------|-----------|
| 1 | 北海道 | 12,080 | 7,184 | 541 | 123 | 38 | 9 | 3 | 5 | 19,983 | 719 | 3.6% | 178 | 55 |
| 2 | 青森県 | 4,975 | 1,998 | 88 | 24 | 4 | 0 | 0 | 0 | 7,089 | 116 | 1.6% | 28 | 4 |
| 3 | 岩手県 | 3,713 | 2,234 | 183 | 22 | 13 | 2 | 1 | 3 | 6,171 | 224 | 3.6% | 41 | 19 |
| 4 | 宮城県 | 4,009 | 3,975 | 621 | 149 | 55 | 13 | 1 | 1 | 8,824 | 840 | 9.5% | 219 | 70 |
| 5 | 秋田県 | 5,937 | 902 | 31 | 8 | 4 | 0 | 0 | 2 | 6,884 | 45 | 0.7% | 14 | 6 |
| 6 | 山形県 | 3,978 | 1,886 | 113 | 13 | 6 | 0 | 1 | 1 | 5,998 | 134 | 2.2% | 21 | 8 |
| 7 | 福島県 | 5,201 | 3,084 | 281 | 69 | 29 | 5 | 1 | 1 | 8,671 | 386 | 4.5% | 105 | 36 |
| 8 | 茨城県 | 4,582 | 4,785 | 712 | 132 | 51 | 9 | 5 | 2 | 10,278 | 911 | 8.9% | 199 | 67 |
| 9 | 栃木県 | 3,947 | 3,210 | 356 | 91 | 28 | 5 | 0 | 0 | 7,637 | 480 | 6.3% | 124 | 33 |
| 10 | 群馬県 | 5,408 | 2,453 | 200 | 37 | 14 | 3 | 0 | 0 | 8,115 | 254 | 3.1% | 54 | 17 |
| 11 | 埼玉県 | 6,581 | 12,647 | 2,627 | 740 | 380 | 79 | 33 | 18 | 23,105 | 3,877 | 16.8% | 1,250 | 510 |
| 12 | 千葉県 | 7,107 | 9,500 | 1,496 | 320 | 142 | 24 | 10 | 4 | 18,603 | 1,996 | 10.7% | 500 | 180 |
| 13 | 東京都 | 10,520 | 31,480 | 2,425 | 686 | 298 | 70 | 19 | 11 | 45,509 | 3,509 | 7.7% | 1,084 | 398 |
| 14 | 神奈川県 | 12,151 | 17,203 | 2,043 | 397 | 154 | 34 | 6 | 5 | 31,993 | 2,639 | 8.2% | 596 | 199 |
| 15 | 新潟県 | 4,861 | 4,453 | 461 | 75 | 30 | 8 | 2 | 3 | 9,893 | 579 | 5.9% | 118 | 43 |
| 16 | 富山県 | 2,754 | 478 | 16 | 2 | 2 | 1 | 1 | 0 | 3,254 | 22 | 0.7% | 6 | 4 |
| 17 | 石川県 | 3,598 | 1,695 | 74 | 12 | 10 | 0 | 1 | 0 | 5,390 | 97 | 1.8% | 23 | 11 |
| 18 | 福井県 | 2,878 | 451 | 7 | 4 | 3 | 1 | 0 | 1 | 3,345 | 16 | 0.5% | 9 | 5 |
| 19 | 山梨県 | 2,177 | 1,295 | 89 | 13 | 13 | 1 | 1 | 2 | 3,591 | 119 | 3.3% | 30 | 17 |
| 20 | 長野県 | 5,364 | 3,258 | 134 | 56 | 10 | 2 | 2 | 0 | 8,826 | 204 | 2.3% | 70 | 14 |
| 21 | 岐阜県 | 6,921 | 1,921 | 63 | 20 | 13 | 4 | 1 | 1 | 8,944 | 102 | 1.1% | 39 | 19 |
| 22 | 静岡県 | 6,206 | 3,469 | 220 | 39 | 12 | 3 | 0 | 0 | 9,949 | 274 | 2.8% | 54 | 15 |
| 23 | 愛知県 | 15,666 | 4,015 | 199 | 34 | 16 | 3 | 0 | 1 | 19,934 | 253 | 1.3% | 54 | 20 |
| 24 | 三重県 | 4,972 | 2,945 | 301 | 61 | 27 | 5 | 0 | 0 | 8,311 | 394 | 4.7% | 93 | 32 |
| 25 | 滋賀県 | 2,284 | 943 | 35 | 6 | 2 | 1 | 0 | 1 | 3,272 | 45 | 1.4% | 10 | 4 |
| 26 | 京都府 | 4,702 | 2,463 | 133 | 32 | 7 | 1 | 2 | 1 | 7,341 | 176 | 2.4% | 43 | 11 |
| 27 | 大阪府 | 5,664 | 4,969 | 548 | 99 | 38 | 6 | 6 | 5 | 11,335 | 702 | 6.2% | 154 | 55 |
| 28 | 兵庫県 | 7,970 | 7,324 | 833 | 184 | 85 | 18 | 0 | 3 | 16,417 | 1,123 | 6.8% | 290 | 106 |
| 29 | 奈良県 | 1,462 | 2,589 | 498 | 116 | 56 | 11 | 3 | 4 | 4,739 | 688 | 14.5% | 190 | 74 |
| 30 | 和歌山県 | 3,317 | 1,003 | 66 | 14 | 6 | 2 | 1 | 1 | 4,410 | 90 | 2.0% | 24 | 10 |
| 31 | 鳥取県 | 1,737 | 439 | 32 | 9 | 1 | 2 | 0 | 1 | 2,221 | 45 | 2.0% | 13 | 4 |
| 32 | 島根県 | 2,132 | 790 | 44 | 5 | 3 | 0 | 2 | 1 | 2,977 | 55 | 1.8% | 11 | 6 |
| 33 | 岡山県 | 5,934 | 2,917 | 288 | 59 | 23 | 3 | 1 | 0 | 9,225 | 374 | 4.1% | 86 | 27 |
| 34 | 広島県 | 5,369 | 4,237 | 546 | 118 | 59 | 11 | 3 | 6 | 10,349 | 743 | 7.2% | 197 | 79 |
| 35 | 山口県 | 2,698 | 1,536 | 112 | 19 | 9 | 2 | 0 | 1 | 4,377 | 143 | 3.3% | 31 | 12 |
| 36 | 徳島県 | 2,396 | 972 | 53 | 12 | 12 | 1 | 0 | 1 | 3,447 | 79 | 2.3% | 26 | 14 |
| 37 | 香川県 | 3,155 | 1,160 | 73 | 16 | 3 | 0 | 0 | 0 | 4,407 | 92 | 2.1% | 19 | 3 |
| 38 | 愛媛県 | 5,895 | 1,657 | 96 | 20 | 8 | 3 | 1 | 2 | 7,682 | 130 | 1.7% | 34 | 14 |
| 39 | 高知県 | 3,482 | 1,611 | 134 | 29 | 9 | 1 | 0 | 0 | 5,266 | 173 | 3.3% | 39 | 10 |
| 40 | 福岡県 | 10,393 | 1,916 | 78 | 14 | 20 | 4 | 2 | 0 | 12,427 | 118 | 0.9% | 40 | 26 |
| 41 | 佐賀県 | 2,269 | 1,075 | 64 | 14 | 4 | 5 | 0 | 1 | 3,432 | 88 | 2.6% | 24 | 10 |
| 42 | 長崎県 | 3,585 | 2,145 | 168 | 29 | 15 | 4 | 0 | 0 | 5,946 | 216 | 3.6% | 48 | 19 |
| 43 | 熊本県 | 4,767 | 1,890 | 86 | 18 | 12 | 1 | 0 | 0 | 6,774 | 117 | 1.7% | 31 | 13 |
| 44 | 大分県 | 4,287 | 1,411 | 75 | 18 | 5 | 0 | 1 | 2 | 5,799 | 101 | 1.7% | 26 | 8 |
| 45 | 宮崎県 | 3,455 | 1,674 | 155 | 28 | 14 | 2 | 2 | 1 | 5,331 | 202 | 3.8% | 47 | 19 |
| 46 | 鹿児島県 | 4,476 | 1,671 | 142 | 34 | 6 | 1 | 1 | 0 | 6,331 | 184 | 2.9% | 42 | 8 |
| 47 | 沖縄県 | 4,902 | 1,896 | 65 | 8 | 2 | 1 | 0 | 0 | 6,874 | 76 | 1.1% | 11 | 3 |
| | 合計 | 241,917 | 174,809 | 17,605 | 4,028 | 1,751 | 361 | 113 | 92 | 440,676 | 23,950 | 5.4% | 6,345 | 2,317 |

照会するも受入れに至らなかった理由とその件数（重症以上：全事案）

| | 都道府県 | 手術中 患者対応中 | ベッド満床 | 処置困難 | 専門外 | 医師不在 | 初診 (かかりつけ 医なし) | 理由不明 その他 | 合計 |
|----|------|--------------|--------|--------|--------|-------|----------------------|-------------|---------|
| 1 | 北海道 | 556 | 566 | 992 | 386 | 304 | 83 | 1,137 | 4,024 |
| 2 | 青森県 | 214 | 86 | 273 | 121 | 68 | 16 | 237 | 1,015 |
| 3 | 岩手県 | 82 | 62 | 205 | 73 | 33 | 5 | 361 | 821 |
| 4 | 宮城県 | 1,362 | 794 | 939 | 468 | 109 | 14 | 1,127 | 4,813 |
| 5 | 秋田県 | 80 | 43 | 91 | 44 | 18 | 10 | 86 | 372 |
| 6 | 山形県 | 242 | 107 | 222 | 161 | 40 | 7 | 158 | 937 |
| 7 | 福島県 | 577 | 477 | 1,601 | 642 | 136 | 31 | 662 | 4,126 |
| 8 | 茨城県 | 1,267 | 760 | 806 | 914 | 68 | 0 | 802 | 4,617 |
| 9 | 栃木県 | 707 | 583 | 763 | 463 | 94 | 8 | 694 | 3,312 |
| 10 | 群馬県 | 618 | 609 | 608 | 392 | 171 | 15 | 258 | 2,671 |
| 11 | 埼玉県 | 4,259 | 3,378 | 3,950 | 2,726 | 304 | 49 | 2,265 | 16,931 |
| 12 | 千葉県 | 1,514 | 1,246 | 2,207 | 902 | 463 | 128 | 2,053 | 8,513 |
| 13 | 東京都 | 2,978 | 2,714 | 5,275 | 613 | 12 | 106 | 4,111 | 15,809 |
| 14 | 神奈川県 | 1,955 | 1,871 | 2,135 | 854 | 225 | 0 | 1,335 | 8,375 |
| 15 | 新潟県 | 477 | 222 | 451 | 321 | 71 | 33 | 881 | 2,456 |
| 16 | 富山県 | 25 | 30 | 128 | 8 | 31 | 1 | 81 | 304 |
| 17 | 石川県 | 295 | 141 | 123 | 149 | 35 | 2 | 194 | 939 |
| 18 | 福井県 | 41 | 17 | 97 | 28 | 26 | 1 | 50 | 260 |
| 19 | 山梨県 | 307 | 178 | 226 | 185 | 51 | 14 | 229 | 1,190 |
| 20 | 長野県 | 168 | 109 | 262 | 136 | 87 | 4 | 176 | 942 |
| 21 | 岐阜県 | 230 | 95 | 192 | 101 | 48 | 5 | 192 | 863 |
| 22 | 静岡県 | 208 | 156 | 635 | 190 | 125 | 1 | 516 | 1,831 |
| 23 | 愛知県 | 338 | 511 | 636 | 150 | 80 | 16 | 404 | 2,135 |
| 24 | 三重県 | 569 | 359 | 581 | 394 | 186 | 7 | 616 | 2,712 |
| 25 | 滋賀県 | 94 | 37 | 151 | 36 | 0 | 1 | 51 | 370 |
| 26 | 京都府 | 630 | 272 | 448 | 267 | 60 | 1 | 211 | 1,889 |
| 27 | 大阪府 | 1,995 | 1,173 | 1,716 | 547 | 110 | 19 | 2,839 | 8,399 |
| 28 | 兵庫県 | 2,785 | 1,427 | 2,007 | 1,608 | 282 | 34 | 1,012 | 9,155 |
| 29 | 奈良県 | 1,262 | 444 | 714 | 577 | 106 | 12 | 913 | 4,028 |
| 30 | 和歌山県 | 319 | 103 | 180 | 188 | 40 | 1 | 239 | 1,070 |
| 31 | 鳥取県 | 147 | 45 | 100 | 57 | 10 | 1 | 69 | 429 |
| 32 | 島根県 | 45 | 22 | 115 | 26 | 9 | 0 | 40 | 257 |
| 33 | 岡山県 | 666 | 769 | 1,772 | 456 | 165 | 11 | 864 | 4,703 |
| 34 | 広島県 | 696 | 512 | 1,074 | 251 | 174 | 23 | 655 | 3,385 |
| 35 | 山口県 | 158 | 103 | 268 | 125 | 56 | 26 | 171 | 907 |
| 36 | 徳島県 | 142 | 219 | 196 | 181 | 73 | 0 | 141 | 952 |
| 37 | 香川県 | 402 | 364 | 478 | 242 | 161 | 1 | 230 | 1,878 |
| 38 | 愛媛県 | 151 | 100 | 374 | 133 | 117 | 4 | 375 | 1,254 |
| 39 | 高知県 | 251 | 405 | 456 | 363 | 133 | 6 | 441 | 2,055 |
| 40 | 福岡県 | 345 | 350 | 417 | 126 | 104 | 4 | 502 | 1,848 |
| 41 | 佐賀県 | 141 | 118 | 170 | 125 | 58 | 3 | 241 | 856 |
| 42 | 長崎県 | 149 | 133 | 470 | 73 | 68 | 6 | 245 | 1,144 |
| 43 | 熊本県 | 112 | 120 | 295 | 136 | 54 | 3 | 219 | 939 |
| 44 | 大分県 | 184 | 161 | 388 | 127 | 130 | 3 | 234 | 1,227 |
| 45 | 宮崎県 | 490 | 181 | 348 | 371 | 193 | 8 | 441 | 2,032 |
| 46 | 鹿児島県 | 216 | 255 | 361 | 264 | 170 | 4 | 389 | 1,659 |
| 47 | 沖縄県 | 29 | 79 | 52 | 9 | 21 | 4 | 108 | 302 |
| | 合計 | 30,478 | 22,506 | 35,948 | 16,709 | 5,079 | 731 | 29,255 | 140,706 |

照会するも受入れに至らなかった理由とその件数（重症以上：照会回数11回以上の事案）

| | 都道府県 | 手術中 患者対応中 | ベッド満床 | 処置困難 | 専門外 | 医師不在 | 初診 (かかりつけ 医なし) | 理由不明 その他 | 合計 |
|----|------|--------------|-------|-------|-------|------|----------------------|-------------|-------|
| 1 | 北海道 | 2 | 13 | 7 | 6 | 3 | | | 31 |
| 2 | 青森県 | | | | | | | | |
| 3 | 岩手県 | | | | | | | | |
| 4 | 宮城県 | 74 | 78 | 59 | 52 | 5 | | 44 | 312 |
| 5 | 秋田県 | | | | | | | | |
| 6 | 山形県 | | | | | | | | |
| 7 | 福島県 | 53 | 45 | 112 | 46 | 8 | | 40 | 304 |
| 8 | 茨城県 | 8 | 13 | 8 | 35 | | | 23 | 87 |
| 9 | 栃木県 | 9 | 22 | 11 | 21 | 1 | | 14 | 78 |
| 10 | 群馬県 | 5 | 24 | 5 | 3 | 6 | | 1 | 44 |
| 11 | 埼玉県 | 415 | 560 | 398 | 445 | 20 | 2 | 158 | 1,998 |
| 12 | 千葉県 | 101 | 131 | 122 | 54 | 32 | 16 | 88 | 544 |
| 13 | 東京都 | 232 | 234 | 532 | 53 | | 1 | 246 | 1,298 |
| 14 | 神奈川県 | 23 | 33 | 37 | 20 | | | 2 | 115 |
| 15 | 新潟県 | 6 | 8 | | 12 | | 6 | 13 | 45 |
| 16 | 富山県 | | | | | | | | |
| 17 | 石川県 | | | | | | | | |
| 18 | 福井県 | | | | | | | | |
| 19 | 山梨県 | 4 | 10 | | 11 | 1 | | | 26 |
| 20 | 長野県 | | | | | | | | |
| 21 | 岐阜県 | | | | | | | | |
| 22 | 静岡県 | | | | | | | | |
| 23 | 愛知県 | | | | | | | | |
| 24 | 三重県 | 22 | 25 | 41 | 11 | 4 | | 33 | 136 |
| 25 | 滋賀県 | | | | | | | | |
| 26 | 京都府 | 2 | 2 | 9 | 2 | | | 8 | 23 |
| 27 | 大阪府 | 262 | 264 | 276 | 99 | 16 | 1 | 247 | 1,165 |
| 28 | 兵庫県 | 250 | 164 | 199 | 194 | 13 | | 74 | 894 |
| 29 | 奈良県 | 175 | 62 | 123 | 83 | 12 | 1 | 83 | 539 |
| 30 | 和歌山県 | | | | | | | | |
| 31 | 鳥取県 | | | | | | | | |
| 32 | 島根県 | | | | | | | | |
| 33 | 岡山県 | 8 | 29 | 46 | 13 | 3 | | 28 | 127 |
| 34 | 広島県 | 10 | 21 | 30 | 9 | 8 | | 10 | 88 |
| 35 | 山口県 | 14 | 2 | 1 | 1 | | | 5 | 23 |
| 36 | 徳島県 | 2 | 7 | | 2 | | | | 11 |
| 37 | 香川県 | 10 | 16 | 14 | 8 | 7 | | 5 | 60 |
| 38 | 愛媛県 | | | | | | | | |
| 39 | 高知県 | 4 | 9 | 5 | 10 | 6 | | 11 | 45 |
| 40 | 福岡県 | | | | | | | | |
| 41 | 佐賀県 | 4 | 2 | 5 | 4 | 3 | | 5 | 23 |
| 42 | 長崎県 | | | | | | | | |
| 43 | 熊本県 | | | | | | | | |
| 44 | 大分県 | 3 | | 5 | | 1 | | 2 | 11 |
| 45 | 宮崎県 | 7 | 2 | 5 | 13 | 3 | | 2 | 32 |
| 46 | 鹿児島県 | | | 5 | 3 | 3 | | | 11 |
| 47 | 沖縄県 | | | | | | | | |
| | 合計 | 1,705 | 1,776 | 2,055 | 1,210 | 155 | 27 | 1,142 | 8,070 |

産科・周産期傷病者搬送の状況（平成25年）

| | 都道府県 | 総搬送人員 (a) | 産科・周産期傷病者搬送人員 | | 産科・周産期傷病者搬送人員 (c) | 分析対象搬送人員 | | 産科・周産期傷病者搬送割合 (c/a) | |
|----|------|--------------|-------------------|---------------------|----------------------|-------------------|---------------------|------------------------|-----------------------|
| | | | うち 転院搬送 (b) | 転院搬送 割合 (b/a) | | うち 転院搬送 (d) | 転院搬送 割合 (d/c) | | 分析対象 搬送人員 (c-d) |
| 1 | 北海道 | 215,427 | 27,710 | 12.9% | 1,633 | 1,092 | 66.9% | 541 | 0.8% |
| 2 | 青森県 | 43,974 | 5,754 | 13.1% | 357 | 262 | 73.4% | 95 | 0.8% |
| 3 | 岩手県 | 45,550 | 5,597 | 12.3% | 449 | 352 | 78.4% | 97 | 1.0% |
| 4 | 宮城県 | 88,985 | 12,668 | 14.2% | 808 | 618 | 76.5% | 190 | 0.9% |
| 5 | 秋田県 | 37,161 | 2,998 | 8.1% | 244 | 208 | 85.2% | 36 | 0.7% |
| 6 | 山形県 | 40,355 | 4,186 | 10.4% | 290 | 198 | 68.3% | 92 | 0.7% |
| 7 | 福島県 | 74,236 | 6,200 | 8.4% | 516 | 352 | 68.2% | 164 | 0.7% |
| 8 | 茨城県 | 110,964 | 9,386 | 8.5% | 933 | 615 | 65.9% | 318 | 0.8% |
| 9 | 栃木県 | 69,405 | 7,073 | 10.2% | 681 | 476 | 69.9% | 205 | 1.0% |
| 10 | 群馬県 | 80,158 | 8,082 | 10.1% | 548 | 341 | 62.2% | 207 | 0.7% |
| 11 | 埼玉県 | 275,839 | 21,111 | 7.7% | 2,489 | 1,408 | 56.6% | 1,081 | 0.9% |
| 12 | 千葉県 | 265,344 | 22,939 | 8.6% | 2,262 | 1,256 | 55.5% | 1,006 | 0.9% |
| 13 | 東京都 | 660,181 | 42,138 | 6.4% | 5,561 | 3,330 | 59.9% | 2,231 | 0.8% |
| 14 | 神奈川県 | 387,600 | 24,820 | 6.4% | 2,391 | 1,368 | 57.2% | 1,023 | 0.6% |
| 15 | 新潟県 | 87,850 | 9,270 | 10.6% | 578 | 460 | 79.6% | 118 | 0.7% |
| 16 | 富山県 | 36,387 | 3,791 | 10.4% | 254 | 181 | 71.3% | 73 | 0.7% |
| 17 | 石川県 | 37,256 | 3,121 | 8.4% | 216 | 122 | 56.5% | 94 | 0.6% |
| 18 | 福井県 | 25,561 | 2,608 | 10.2% | 179 | 113 | 63.1% | 66 | 0.7% |
| 19 | 山梨県 | 36,025 | 2,724 | 7.6% | 147 | 50 | 34.0% | 97 | 0.4% |
| 20 | 長野県 | 85,773 | 8,904 | 10.4% | 671 | 480 | 71.5% | 191 | 0.8% |
| 21 | 岐阜県 | 78,465 | 6,381 | 8.1% | 675 | 469 | 69.5% | 206 | 0.9% |
| 22 | 静岡県 | 142,990 | 16,196 | 11.3% | 1,025 | 634 | 61.9% | 391 | 0.7% |
| 23 | 愛知県 | 291,520 | 21,513 | 7.4% | 2,391 | 1,596 | 66.8% | 795 | 0.8% |
| 24 | 三重県 | 85,059 | 7,554 | 8.9% | 678 | 438 | 64.6% | 240 | 0.8% |
| 25 | 滋賀県 | 55,954 | 3,471 | 6.2% | 359 | 216 | 60.2% | 143 | 0.6% |
| 26 | 京都府 | 119,740 | 6,460 | 5.4% | 685 | 429 | 62.6% | 256 | 0.6% |
| 27 | 大阪府 | 463,858 | 28,870 | 6.2% | 3,218 | 1,480 | 46.0% | 1,738 | 0.7% |
| 28 | 兵庫県 | 230,077 | 20,423 | 8.9% | 1,777 | 950 | 53.5% | 827 | 0.8% |
| 29 | 奈良県 | 59,879 | 5,411 | 9.0% | 531 | 341 | 64.2% | 190 | 0.9% |
| 30 | 和歌山県 | 47,566 | 3,776 | 7.9% | 273 | 158 | 57.9% | 115 | 0.6% |
| 31 | 鳥取県 | 23,014 | 2,509 | 10.9% | 237 | 172 | 72.6% | 65 | 1.0% |
| 32 | 島根県 | 26,848 | 2,820 | 10.5% | 141 | 110 | 78.0% | 31 | 0.5% |
| 33 | 岡山県 | 79,058 | 8,887 | 11.2% | 548 | 289 | 52.7% | 259 | 0.7% |
| 34 | 広島県 | 111,198 | 14,426 | 13.0% | 788 | 518 | 65.7% | 270 | 0.7% |
| 35 | 山口県 | 60,675 | 7,908 | 13.0% | 540 | 435 | 80.6% | 105 | 0.9% |
| 36 | 徳島県 | 30,813 | 3,886 | 12.6% | 280 | 172 | 61.4% | 108 | 0.9% |
| 37 | 香川県 | 43,554 | 5,550 | 12.7% | 243 | 158 | 65.0% | 85 | 0.6% |
| 38 | 愛媛県 | 59,610 | 7,385 | 12.4% | 717 | 573 | 79.9% | 144 | 1.2% |
| 39 | 高知県 | 35,478 | 4,203 | 11.8% | 85 | 47 | 55.3% | 38 | 0.2% |
| 40 | 福岡県 | 220,566 | 23,059 | 10.5% | 2,037 | 1,278 | 62.7% | 759 | 0.9% |
| 41 | 佐賀県 | 32,206 | 5,783 | 18.0% | 428 | 307 | 71.7% | 121 | 1.3% |
| 42 | 長崎県 | 56,876 | 9,361 | 16.5% | 668 | 534 | 79.9% | 134 | 1.2% |
| 43 | 熊本県 | 75,723 | 8,954 | 11.8% | 655 | 431 | 65.8% | 224 | 0.9% |
| 44 | 大分県 | 47,504 | 7,394 | 15.6% | 335 | 261 | 77.9% | 74 | 0.7% |
| 45 | 宮崎県 | 37,706 | 6,365 | 16.9% | 658 | 498 | 75.7% | 160 | 1.7% |
| 46 | 鹿児島県 | 70,797 | 15,956 | 22.5% | 784 | 606 | 77.3% | 178 | 1.1% |
| 47 | 沖縄県 | 62,971 | 5,805 | 9.2% | 725 | 485 | 66.9% | 240 | 1.2% |
| | 合計 | 5,353,736 | 491,386 | 9.2% | 42,688 | 26,867 | 62.9% | 15,821 | 0.8% |

医療機関に受入れの照会を行った回数ごとの件数（産科・周産期・その1）

| | 都道府県 | 1 | 2 | 3 | 4 | 5 | 6 | 7 | 8 | 9 | 10 | 11 | 12 | 13 | 14 | 15 |
|----|------|--------|-------|-----|-----|-----|----|----|----|----|----|----|----|----|----|----|
| 1 | 北海道 | 498 | 29 | 8 | 5 | | | 1 | | | | | | | | |
| 2 | 青森県 | 88 | 4 | 3 | | | | | | | | | | | | |
| 3 | 岩手県 | 88 | 7 | 1 | 1 | | | | | | | | | | | |
| 4 | 宮城県 | 152 | 17 | 11 | 3 | 3 | 2 | 1 | 1 | | | | | | | |
| 5 | 秋田県 | 33 | 3 | | | | | | | | | | | | | |
| 6 | 山形県 | 85 | 5 | 2 | | | | | | | | | | | | |
| 7 | 福島県 | 135 | 16 | 1 | 4 | 3 | 2 | 1 | | 1 | | | | | | |
| 8 | 茨城県 | 263 | 34 | 11 | 3 | 5 | 1 | 1 | | | | | | | | |
| 9 | 栃木県 | 166 | 23 | 8 | 4 | 2 | 1 | 1 | | | | | | | | |
| 10 | 群馬県 | 175 | 21 | 8 | 2 | 1 | | | | | | | | | | |
| 11 | 埼玉県 | 779 | 137 | 80 | 41 | 20 | 9 | 6 | 2 | 4 | 2 | 1 | | | | |
| 12 | 千葉県 | 807 | 99 | 53 | 21 | 11 | 6 | 5 | 2 | 1 | 1 | | | | | |
| 13 | 東京都 | 1,633 | 226 | 132 | 102 | 45 | 20 | 18 | 20 | 7 | 8 | 8 | 3 | 4 | 4 | |
| 14 | 神奈川県 | 805 | 115 | 55 | 21 | 18 | 2 | 5 | 2 | | | | | | | |
| 15 | 新潟県 | 107 | 6 | 2 | 1 | | | 1 | | | 1 | | | | | |
| 16 | 富山県 | 66 | 6 | 1 | | | | | | | | | | | | |
| 17 | 石川県 | 83 | 7 | 3 | | 1 | | | | | | | | | | |
| 18 | 福井県 | 59 | 7 | | | | | | | | | | | | | |
| 19 | 山梨県 | 80 | 7 | 4 | 3 | | 1 | | 1 | | 1 | | | | | |
| 20 | 長野県 | 172 | 13 | 5 | 1 | | | | | | | | | | | |
| 21 | 岐阜県 | 174 | 27 | 3 | 2 | | | | | | | | | | | |
| 22 | 静岡県 | 338 | 38 | 8 | 4 | 1 | 2 | | | | | | | | | |
| 23 | 愛知県 | 725 | 59 | 6 | 3 | 2 | | | | | | | | | | |
| 24 | 三重県 | 188 | 36 | 5 | 6 | 3 | 2 | | | | | | | | | |
| 25 | 滋賀県 | 133 | 9 | 1 | | | | | | | | | | | | |
| 26 | 京都府 | 242 | 13 | 1 | | | | | | | | | | | | |
| 27 | 大阪府 | 1,444 | 180 | 60 | 26 | 14 | 7 | 4 | 1 | | 2 | | | | | |
| 28 | 兵庫県 | 687 | 69 | 38 | 20 | 8 | 2 | 1 | | 1 | 1 | | | | | |
| 29 | 奈良県 | 153 | 21 | 6 | 5 | | 2 | | 3 | | | | | | | |
| 30 | 和歌山県 | 101 | 7 | 5 | 2 | | | | | | | | | | | |
| 31 | 鳥取県 | 60 | 5 | | | | | | | | | | | | | |
| 32 | 島根県 | 27 | 1 | 1 | 2 | | | | | | | | | | | |
| 33 | 岡山県 | 211 | 24 | 8 | 7 | 3 | 3 | 1 | 2 | | | | | | | |
| 34 | 広島県 | 226 | 25 | 15 | 2 | 1 | | | | 1 | | | | | | |
| 35 | 山口県 | 90 | 10 | | 3 | 1 | 1 | | | | | | | | | |
| 36 | 徳島県 | 90 | 13 | 4 | | 1 | | | | | | | | | | |
| 37 | 香川県 | 72 | 9 | 2 | 1 | | | 1 | | | | | | | | |
| 38 | 愛媛県 | 126 | 13 | 3 | | 2 | | | | | | | | | | |
| 39 | 高知県 | 32 | 4 | 1 | 1 | | | | | | | | | | | |
| 40 | 福岡県 | 643 | 80 | 16 | 15 | 4 | 1 | | | | | | | | | |
| 41 | 佐賀県 | 95 | 19 | 4 | 1 | 2 | | | | | | | | | | |
| 42 | 長崎県 | 123 | 8 | 2 | | 1 | | | | | | | | | | |
| 43 | 熊本県 | 194 | 21 | 7 | 1 | | 1 | | | | | | | | | |
| 44 | 大分県 | 63 | 10 | | 1 | | | | | | | | | | | |
| 45 | 宮崎県 | 134 | 19 | 4 | 2 | 1 | | | | | | | | | | |
| 46 | 鹿児島県 | 145 | 18 | 6 | 5 | 2 | 1 | | | 1 | | | | | | |
| 47 | 沖縄県 | 217 | 18 | 4 | 1 | | | | | | | | | | | |
| | 合計 | 13,007 | 1,538 | 598 | 322 | 155 | 66 | 47 | 34 | 16 | 16 | 9 | 3 | 4 | 4 | 0 |

医療機関に受入れの照会を行った回数ごとの件数（産科・周産期・その2）

| | 都道府県 | 16 | 17 | 18 | 19 | 20 | 21～ | 計 | 4回 以上 | 構成比 | 6回 以上 | 11回 以上 | 最大 照会 回数 |
|----|------|----|----|----|----|----|-----|--------|----------|-------|----------|-----------|----------------|
| 1 | 北海道 | | | | | | | 541 | 6 | 1.1% | 1 | | 7 |
| 2 | 青森県 | | | | | | | 95 | 0 | 0.0% | | | 3 |
| 3 | 岩手県 | | | | | | | 97 | 1 | 1.0% | | | 4 |
| 4 | 宮城県 | | | | | | | 190 | 10 | 5.3% | 4 | | 8 |
| 5 | 秋田県 | | | | | | | 36 | 0 | 0.0% | | | 2 |
| 6 | 山形県 | | | | | | | 92 | 0 | 0.0% | | | 3 |
| 7 | 福島県 | | 1 | | | | | 164 | 12 | 7.3% | 5 | 1 | 17 |
| 8 | 茨城県 | | | | | | | 318 | 10 | 3.1% | 2 | | 7 |
| 9 | 栃木県 | | | | | | | 205 | 8 | 3.9% | 2 | | 7 |
| 10 | 群馬県 | | | | | | | 207 | 3 | 1.4% | | | 5 |
| 11 | 埼玉県 | | | | | | | 1,081 | 85 | 7.9% | 24 | 1 | 11 |
| 12 | 千葉県 | | | | | | | 1,006 | 47 | 4.7% | 15 | | 10 |
| 13 | 東京都 | | 1 | | | | | 2,231 | 240 | 10.8% | 93 | 20 | 17 |
| 14 | 神奈川県 | | | | | | | 1,023 | 48 | 4.7% | 9 | | 8 |
| 15 | 新潟県 | | | | | | | 118 | 3 | 2.5% | 2 | | 10 |
| 16 | 富山県 | | | | | | | 73 | 0 | 0.0% | | | 3 |
| 17 | 石川県 | | | | | | | 94 | 1 | 1.1% | | | 5 |
| 18 | 福井県 | | | | | | | 66 | 0 | 0.0% | | | 2 |
| 19 | 山梨県 | | | | | | | 97 | 6 | 6.2% | 3 | | 10 |
| 20 | 長野県 | | | | | | | 191 | 1 | 0.5% | | | 4 |
| 21 | 岐阜県 | | | | | | | 206 | 2 | 1.0% | | | 4 |
| 22 | 静岡県 | | | | | | | 391 | 7 | 1.8% | 2 | | 6 |
| 23 | 愛知県 | | | | | | | 795 | 5 | 0.6% | | | 5 |
| 24 | 三重県 | | | | | | | 240 | 11 | 4.6% | 2 | | 6 |
| 25 | 滋賀県 | | | | | | | 143 | 0 | 0.0% | | | 3 |
| 26 | 京都府 | | | | | | | 256 | 0 | 0.0% | | | 3 |
| 27 | 大阪府 | | | | | | | 1,738 | 54 | 3.1% | 14 | | 10 |
| 28 | 兵庫県 | | | | | | | 827 | 33 | 4.0% | 5 | | 10 |
| 29 | 奈良県 | | | | | | | 190 | 10 | 5.3% | 5 | | 8 |
| 30 | 和歌山県 | | | | | | | 115 | 2 | 1.7% | | | 4 |
| 31 | 鳥取県 | | | | | | | 65 | 0 | 0.0% | | | 2 |
| 32 | 島根県 | | | | | | | 31 | 2 | 6.5% | | | 4 |
| 33 | 岡山県 | | | | | | | 259 | 16 | 6.2% | 6 | | 8 |
| 34 | 広島県 | | | | | | | 270 | 4 | 1.5% | 1 | | 9 |
| 35 | 山口県 | | | | | | | 105 | 5 | 4.8% | 1 | | 6 |
| 36 | 徳島県 | | | | | | | 108 | 1 | 0.9% | | | 5 |
| 37 | 香川県 | | | | | | | 85 | 2 | 2.4% | 1 | | 7 |
| 38 | 愛媛県 | | | | | | | 144 | 2 | 1.4% | | | 5 |
| 39 | 高知県 | | | | | | | 38 | 1 | 2.6% | | | 4 |
| 40 | 福岡県 | | | | | | | 759 | 20 | 2.6% | 1 | | 6 |
| 41 | 佐賀県 | | | | | | | 121 | 3 | 2.5% | | | 5 |
| 42 | 長崎県 | | | | | | | 134 | 1 | 0.7% | | | 5 |
| 43 | 熊本県 | | | | | | | 224 | 2 | 0.9% | 1 | | 6 |
| 44 | 大分県 | | | | | | | 74 | 1 | 1.4% | | | 4 |
| 45 | 宮崎県 | | | | | | | 160 | 3 | 1.9% | | | 5 |
| 46 | 鹿児島県 | | | | | | | 178 | 9 | 5.1% | 2 | | 9 |
| 47 | 沖縄県 | | | | | | | 240 | 1 | 0.4% | | | 4 |
| | 合計 | | 2 | 0 | 0 | 0 | 0 | 15,821 | 678 | 4.3% | 201 | 22 | |

現場滞在時間区分ごとの件数（産科・周産期）

| | 都道府県 | 15分未満 | 15分以上 30分未満 | 30分以上 45分未満 | 45分以上 60分未満 | 60分以上 90分未満 | 90分以上 120分未満 | 120分以上 150分未満 | 150分以上 | 合計 | 30分 以上 | 構成比 | 45分 以上 | 60分 以上 |
|----|------|-------|----------------|----------------|----------------|----------------|-----------------|------------------|--------|--------|-----------|-------|-----------|-----------|
| 1 | 北海道 | 370 | 145 | 17 | 7 | 2 | | | | 541 | 26 | 4.8% | 9 | 2 |
| 2 | 青森県 | 73 | 21 | 1 | | | | | | 95 | 1 | 1.1% | | |
| 3 | 岩手県 | 60 | 35 | 2 | | | | | | 97 | 2 | 2.1% | | |
| 4 | 宮城県 | 85 | 85 | 12 | 6 | 2 | | | | 190 | 20 | 10.5% | 8 | 2 |
| 5 | 秋田県 | 28 | 8 | | | | | | | 36 | 0 | 0.0% | | |
| 6 | 山形県 | 68 | 23 | 1 | | | | | | 92 | 1 | 1.1% | | |
| 7 | 福島県 | 102 | 50 | 9 | 1 | 1 | 1 | | | 164 | 12 | 7.3% | 3 | 2 |
| 8 | 茨城県 | 162 | 119 | 26 | 7 | 3 | 1 | | | 318 | 37 | 11.6% | 11 | 4 |
| 9 | 栃木県 | 107 | 79 | 16 | 2 | 1 | | | | 205 | 19 | 9.3% | 3 | 1 |
| 10 | 群馬県 | 118 | 76 | 10 | 3 | | | | | 207 | 13 | 6.3% | 3 | |
| 11 | 埼玉県 | 365 | 486 | 172 | 37 | 17 | | 2 | 2 | 1,081 | 230 | 21.3% | 58 | 21 |
| 12 | 千葉県 | 428 | 433 | 105 | 33 | 6 | 1 | | | 1,006 | 145 | 14.4% | 40 | 7 |
| 13 | 東京都 | 630 | 1,220 | 267 | 70 | 36 | 5 | 2 | 1 | 2,231 | 381 | 17.1% | 114 | 44 |
| 14 | 神奈川県 | 451 | 468 | 79 | 15 | 10 | | | | 1,023 | 104 | 10.2% | 25 | 10 |
| 15 | 新潟県 | 71 | 37 | 7 | 2 | 1 | | | | 118 | 10 | 8.5% | 3 | 1 |
| 16 | 富山県 | 60 | 13 | | | | | | | 73 | 0 | 0.0% | | |
| 17 | 石川県 | 68 | 25 | 1 | | | | | | 94 | 1 | 1.1% | | |
| 18 | 福井県 | 50 | 16 | | | | | | | 66 | 0 | 0.0% | | |
| 19 | 山梨県 | 60 | 28 | 8 | 1 | | | | | 97 | 9 | 9.3% | 1 | |
| 20 | 長野県 | 131 | 56 | 4 | | | | | | 191 | 4 | 2.1% | | |
| 21 | 岐阜県 | 141 | 63 | 2 | | | | | | 206 | 2 | 1.0% | | |
| 22 | 静岡県 | 225 | 149 | 12 | 2 | 2 | 1 | | | 391 | 17 | 4.3% | 5 | 3 |
| 23 | 愛知県 | 575 | 203 | 17 | | | | | | 795 | 17 | 2.1% | | |
| 24 | 三重県 | 155 | 72 | 7 | 6 | | | | | 240 | 13 | 5.4% | 6 | |
| 25 | 滋賀県 | 96 | 44 | 2 | 1 | | | | | 143 | 3 | 2.1% | 1 | |
| 26 | 京都府 | 178 | 72 | 6 | | | | | | 256 | 6 | 2.3% | | |
| 27 | 大阪府 | 882 | 733 | 94 | 20 | 8 | 1 | | | 1,738 | 123 | 7.1% | 29 | 9 |
| 28 | 兵庫県 | 442 | 341 | 36 | 6 | 2 | | | | 827 | 44 | 5.3% | 8 | 2 |
| 29 | 奈良県 | 108 | 63 | 11 | 6 | 2 | | | | 190 | 19 | 10.0% | 8 | 2 |
| 30 | 和歌山県 | 91 | 22 | 2 | | | | | | 115 | 2 | 1.7% | | |
| 31 | 鳥取県 | 40 | 25 | | | | | | | 65 | 0 | 0.0% | | |
| 32 | 島根県 | 21 | 10 | | | | | | | 31 | 0 | 0.0% | | |
| 33 | 岡山県 | 164 | 88 | 5 | | 2 | | | | 259 | 7 | 2.7% | 2 | 2 |
| 34 | 広島県 | 171 | 91 | 8 | | | | | | 270 | 8 | 3.0% | | |
| 35 | 山口県 | 74 | 26 | 5 | | | | | | 105 | 5 | 4.8% | | |
| 36 | 徳島県 | 81 | 26 | 1 | | | | | | 108 | 1 | 0.9% | | |
| 37 | 香川県 | 64 | 18 | 2 | 1 | | | | | 85 | 3 | 3.5% | 1 | |
| 38 | 愛媛県 | 120 | 22 | 1 | 1 | | | | | 144 | 2 | 1.4% | 1 | |
| 39 | 高知県 | 29 | 8 | 1 | | | | | | 38 | 1 | 2.6% | | |
| 40 | 福岡県 | 608 | 139 | 7 | 2 | 3 | | | | 759 | 12 | 1.6% | 5 | 3 |
| 41 | 佐賀県 | 74 | 43 | 4 | | | | | | 121 | 4 | 3.3% | | |
| 42 | 長崎県 | 84 | 45 | 3 | 2 | | | | | 134 | 5 | 3.7% | 2 | |
| 43 | 熊本県 | 168 | 51 | 4 | 1 | | | | | 224 | 5 | 2.2% | 1 | |
| 44 | 大分県 | 58 | 15 | 1 | | | | | | 74 | 1 | 1.4% | | |
| 45 | 宮崎県 | 109 | 47 | 4 | | | | | | 160 | 4 | 2.5% | | |
| 46 | 鹿児島県 | 123 | 47 | 6 | 2 | | | | | 178 | 8 | 4.5% | 2 | |
| 47 | 沖縄県 | 168 | 66 | 5 | 1 | | | | | 240 | 6 | 2.5% | 1 | |
| | 合計 | 8,536 | 5,952 | 983 | 235 | 98 | 10 | 4 | 3 | 15,821 | 1,333 | 8.4% | 350 | 115 |

照会するも受入れに至らなかった理由とその件数（産科・周産期：全事案）

| | 都道府県 | 手術中 患者対応中 | ベッド満床 | 処置困難 | 専門外 | 医師不在 | 初診 (かかりつけ 医なし) | 理由不明 その他 | 合計 |
|----|------|--------------|-------|-------|-----|------|----------------------|-------------|-------|
| 1 | 北海道 | 4 | 2 | 20 | 9 | 3 | 7 | 21 | 66 |
| 2 | 青森県 | 1 | 1 | 3 | | 1 | | 4 | 10 |
| 3 | 岩手県 | 1 | | 2 | 4 | 3 | | 2 | 12 |
| 4 | 宮城県 | 24 | 1 | 14 | 5 | 6 | | 33 | 83 |
| 5 | 秋田県 | | 1 | | | | | 2 | 3 |
| 6 | 山形県 | 1 | 3 | 1 | 2 | 1 | | 1 | 9 |
| 7 | 福島県 | 3 | 3 | 50 | 10 | | 2 | 14 | 82 |
| 8 | 茨城県 | 6 | 4 | 24 | 25 | 3 | 2 | 32 | 96 |
| 9 | 栃木県 | 12 | 3 | 21 | 18 | | | 16 | 70 |
| 10 | 群馬県 | 4 | 1 | 12 | 14 | 2 | 3 | 11 | 47 |
| 11 | 埼玉県 | 164 | 37 | 178 | 139 | 20 | 7 | 110 | 655 |
| 12 | 千葉県 | 80 | 10 | 85 | 80 | 58 | 12 | 78 | 403 |
| 13 | 東京都 | 386 | 91 | 575 | 126 | 10 | 37 | 456 | 1,681 |
| 14 | 神奈川県 | 136 | 11 | 111 | 32 | 17 | | 107 | 414 |
| 15 | 新潟県 | 3 | 2 | 2 | 6 | 6 | | 9 | 28 |
| 16 | 富山県 | | | 3 | | 1 | | 4 | 8 |
| 17 | 石川県 | 5 | | 5 | 1 | 2 | | 4 | 17 |
| 18 | 福井県 | | 1 | 2 | 3 | 1 | | | 7 |
| 19 | 山梨県 | 18 | 1 | 8 | 7 | 2 | 1 | 8 | 45 |
| 20 | 長野県 | 1 | | 5 | 8 | 2 | | 10 | 26 |
| 21 | 岐阜県 | 4 | | 10 | 5 | 4 | | 16 | 39 |
| 22 | 静岡県 | 5 | | 23 | 12 | 7 | 3 | 30 | 80 |
| 23 | 愛知県 | 10 | 4 | 29 | 18 | 8 | 3 | 16 | 88 |
| 24 | 三重県 | 10 | 3 | 17 | 26 | 1 | | 29 | 86 |
| 25 | 滋賀県 | 1 | 2 | 3 | 2 | 1 | 1 | 1 | 11 |
| 26 | 京都府 | 3 | 2 | 4 | | 2 | | 4 | 15 |
| 27 | 大阪府 | 105 | 18 | 101 | 103 | 29 | 6 | 156 | 518 |
| 28 | 兵庫県 | 48 | 12 | 52 | 96 | 13 | 2 | 47 | 270 |
| 29 | 奈良県 | 23 | | 15 | 14 | 2 | 3 | 22 | 79 |
| 30 | 和歌山県 | 9 | | 4 | 2 | | 1 | 7 | 23 |
| 31 | 鳥取県 | | | 2 | 2 | 1 | | | 5 |
| 32 | 島根県 | | 2 | 5 | | | 2 | | 9 |
| 33 | 岡山県 | 13 | 10 | 40 | 16 | 9 | | 20 | 108 |
| 34 | 広島県 | 7 | 4 | 29 | 7 | 6 | 1 | 19 | 73 |
| 35 | 山口県 | 2 | | 7 | 10 | | 1 | 8 | 28 |
| 36 | 徳島県 | 4 | 1 | 7 | 6 | 2 | | 5 | 25 |
| 37 | 香川県 | 2 | 1 | 3 | 6 | 5 | | 5 | 22 |
| 38 | 愛媛県 | | | 8 | 11 | 2 | | 6 | 27 |
| 39 | 高知県 | | | 3 | | 1 | | 5 | 9 |
| 40 | 福岡県 | 19 | 13 | 29 | 22 | 28 | 19 | 48 | 178 |
| 41 | 佐賀県 | 5 | 4 | 4 | 9 | 2 | 1 | 13 | 38 |
| 42 | 長崎県 | 1 | | 5 | 3 | 3 | | 4 | 16 |
| 43 | 熊本県 | 6 | 2 | 11 | 11 | 3 | 4 | 6 | 43 |
| 44 | 大分県 | 1 | | 8 | 4 | | | | 13 |
| 45 | 宮崎県 | 7 | | 6 | 4 | 7 | 1 | 12 | 37 |
| 46 | 鹿児島県 | 5 | | 18 | 17 | 7 | 1 | 18 | 66 |
| 47 | 沖縄県 | 6 | 6 | 7 | 1 | 4 | 1 | 4 | 29 |
| | 合計 | 1,145 | 256 | 1,571 | 896 | 285 | 121 | 1,423 | 5,697 |

照会するも受入れに至らなかった理由とその件数（産科・周産期：照会回数 11 回以上の事案）

| | 都道府県 | 手術中 患者対応中 | ベッド満床 | 処置困難 | 専門外 | 医師不在 | 初診 (かかりつけ 医なし) | 理由不明 その他 | 合計 |
|----|------|--------------|-------|------|-----|------|----------------------|-------------|-----|
| 1 | 北海道 | | | | | | | | |
| 2 | 青森県 | | | | | | | | |
| 3 | 岩手県 | | | | | | | | |
| 4 | 宮城県 | | | | | | | | |
| 5 | 秋田県 | | | | | | | | |
| 6 | 山形県 | | | | | | | | |
| 7 | 福島県 | | | 12 | 3 | | | 1 | 16 |
| 8 | 茨城県 | | | | | | | | |
| 9 | 栃木県 | | | | | | | | |
| 10 | 群馬県 | | | | | | | | |
| 11 | 埼玉県 | 4 | | 4 | | | | 2 | 10 |
| 12 | 千葉県 | | | | | | | | |
| 13 | 東京都 | 8 | 12 | 141 | 11 | | | 57 | 229 |
| 14 | 神奈川県 | | | | | | | | |
| 15 | 新潟県 | | | | | | | | |
| 16 | 富山県 | | | | | | | | |
| 17 | 石川県 | | | | | | | | |
| 18 | 福井県 | | | | | | | | |
| 19 | 山梨県 | | | | | | | | |
| 20 | 長野県 | | | | | | | | |
| 21 | 岐阜県 | | | | | | | | |
| 22 | 静岡県 | | | | | | | | |
| 23 | 愛知県 | | | | | | | | |
| 24 | 三重県 | | | | | | | | |
| 25 | 滋賀県 | | | | | | | | |
| 26 | 京都府 | | | | | | | | |
| 27 | 大阪府 | | | | | | | | |
| 28 | 兵庫県 | | | | | | | | |
| 29 | 奈良県 | | | | | | | | |
| 30 | 和歌山県 | | | | | | | | |
| 31 | 鳥取県 | | | | | | | | |
| 32 | 島根県 | | | | | | | | |
| 33 | 岡山県 | | | | | | | | |
| 34 | 広島県 | | | | | | | | |
| 35 | 山口県 | | | | | | | | |
| 36 | 徳島県 | | | | | | | | |
| 37 | 香川県 | | | | | | | | |
| 38 | 愛媛県 | | | | | | | | |
| 39 | 高知県 | | | | | | | | |
| 40 | 福岡県 | | | | | | | | |
| 41 | 佐賀県 | | | | | | | | |
| 42 | 長崎県 | | | | | | | | |
| 43 | 熊本県 | | | | | | | | |
| 44 | 大分県 | | | | | | | | |
| 45 | 宮崎県 | | | | | | | | |
| 46 | 鹿児島県 | | | | | | | | |
| 47 | 沖縄県 | | | | | | | | |
| | 合計 | 12 | 12 | 157 | 14 | | | 60 | 255 |

小児傷病者搬送の状況（平成25年）

| | 都道府県 | 総搬送人員 (a) | 小児傷病者搬送人員 | | 小児傷病者搬送人員 (c) | うち | | 分析対象搬送人員 (c-d) | 小児傷病者搬送割合 (c/a) |
|----|------|--------------|-------------------|-----------------|------------------|-------------|-----------------|-------------------|--------------------|
| | | | うち 転院搬送 (b) | 転院搬送割合 (b/a) | | 転院搬送 (d) | 転院搬送割合 (d/c) | | |
| 1 | 北海道 | 215,427 | 27,710 | 12.9% | 12,452 | 1,381 | 11.1% | 11,071 | 5.8% |
| 2 | 青森県 | 43,974 | 5,754 | 13.1% | 2,127 | 243 | 11.4% | 1,884 | 4.8% |
| 3 | 岩手県 | 45,550 | 5,597 | 12.3% | 2,348 | 233 | 9.9% | 2,115 | 5.2% |
| 4 | 宮城県 | 88,985 | 12,668 | 14.2% | 6,104 | 725 | 11.9% | 5,379 | 6.9% |
| 5 | 秋田県 | 37,161 | 2,998 | 8.1% | 1,548 | 144 | 9.3% | 1,404 | 4.2% |
| 6 | 山形県 | 40,355 | 4,186 | 10.4% | 2,011 | 172 | 8.6% | 1,839 | 5.0% |
| 7 | 福島県 | 74,236 | 6,200 | 8.4% | 4,302 | 273 | 6.3% | 4,029 | 5.8% |
| 8 | 茨城県 | 110,964 | 9,386 | 8.5% | 8,628 | 707 | 8.2% | 7,921 | 7.8% |
| 9 | 栃木県 | 69,405 | 7,073 | 10.2% | 5,081 | 454 | 8.9% | 4,627 | 7.3% |
| 10 | 群馬県 | 80,158 | 8,082 | 10.1% | 6,213 | 473 | 7.6% | 5,740 | 7.8% |
| 11 | 埼玉県 | 275,839 | 21,111 | 7.7% | 23,334 | 1,954 | 8.4% | 21,380 | 8.5% |
| 12 | 千葉県 | 265,344 | 22,939 | 8.6% | 21,631 | 2,117 | 9.8% | 19,514 | 8.2% |
| 13 | 東京都 | 660,181 | 42,138 | 6.4% | 49,244 | 3,283 | 6.7% | 45,961 | 7.5% |
| 14 | 神奈川県 | 387,600 | 24,820 | 6.4% | 32,352 | 2,278 | 7.0% | 30,074 | 8.3% |
| 15 | 新潟県 | 87,850 | 9,270 | 10.6% | 5,434 | 647 | 11.9% | 4,787 | 6.2% |
| 16 | 富山県 | 36,387 | 3,791 | 10.4% | 2,195 | 179 | 8.2% | 2,016 | 6.0% |
| 17 | 石川県 | 37,256 | 3,121 | 8.4% | 2,516 | 85 | 3.4% | 2,431 | 6.8% |
| 18 | 福井県 | 25,561 | 2,608 | 10.2% | 1,623 | 147 | 9.1% | 1,476 | 6.3% |
| 19 | 山梨県 | 36,025 | 2,724 | 7.6% | 2,915 | 227 | 7.8% | 2,688 | 8.1% |
| 20 | 長野県 | 85,773 | 8,904 | 10.4% | 5,114 | 476 | 9.3% | 4,638 | 6.0% |
| 21 | 岐阜県 | 78,465 | 6,381 | 8.1% | 5,447 | 334 | 6.1% | 5,113 | 6.9% |
| 22 | 静岡県 | 142,990 | 16,196 | 11.3% | 9,144 | 846 | 9.3% | 8,298 | 6.4% |
| 23 | 愛知県 | 291,520 | 21,513 | 7.4% | 22,490 | 1,917 | 8.5% | 20,573 | 7.7% |
| 24 | 三重県 | 85,059 | 7,554 | 8.9% | 6,619 | 365 | 5.5% | 6,254 | 7.8% |
| 25 | 滋賀県 | 55,954 | 3,471 | 6.2% | 4,626 | 263 | 5.7% | 4,363 | 8.3% |
| 26 | 京都府 | 119,740 | 6,460 | 5.4% | 7,831 | 316 | 4.0% | 7,515 | 6.5% |
| 27 | 大阪府 | 463,858 | 28,870 | 6.2% | 31,228 | 2,426 | 7.8% | 28,802 | 6.7% |
| 28 | 兵庫県 | 230,077 | 20,423 | 8.9% | 18,691 | 1,643 | 8.8% | 17,048 | 8.1% |
| 29 | 奈良県 | 59,879 | 5,411 | 9.0% | 4,517 | 421 | 9.3% | 4,096 | 7.5% |
| 30 | 和歌山県 | 47,566 | 3,776 | 7.9% | 3,018 | 171 | 5.7% | 2,847 | 6.3% |
| 31 | 鳥取県 | 23,014 | 2,509 | 10.9% | 1,219 | 157 | 12.9% | 1,062 | 5.3% |
| 32 | 島根県 | 26,848 | 2,820 | 10.5% | 1,389 | 121 | 8.7% | 1,268 | 5.2% |
| 33 | 岡山県 | 79,058 | 8,887 | 11.2% | 5,215 | 288 | 5.5% | 4,927 | 6.6% |
| 34 | 広島県 | 111,198 | 14,426 | 13.0% | 7,683 | 589 | 7.7% | 7,094 | 6.9% |
| 35 | 山口県 | 60,675 | 7,908 | 13.0% | 3,048 | 338 | 11.1% | 2,710 | 5.0% |
| 36 | 徳島県 | 30,813 | 3,886 | 12.6% | 1,494 | 150 | 10.0% | 1,344 | 4.8% |
| 37 | 香川県 | 43,554 | 5,550 | 12.7% | 2,808 | 199 | 7.1% | 2,609 | 6.4% |
| 38 | 愛媛県 | 59,610 | 7,385 | 12.4% | 3,335 | 299 | 9.0% | 3,036 | 5.6% |
| 39 | 高知県 | 35,478 | 4,203 | 11.8% | 1,668 | 99 | 5.9% | 1,569 | 4.7% |
| 40 | 福岡県 | 220,566 | 23,059 | 10.5% | 15,167 | 1,692 | 11.2% | 13,475 | 6.9% |
| 41 | 佐賀県 | 32,206 | 5,783 | 18.0% | 2,295 | 248 | 10.8% | 2,047 | 7.1% |
| 42 | 長崎県 | 56,876 | 9,361 | 16.5% | 3,057 | 484 | 15.8% | 2,573 | 5.4% |
| 43 | 熊本県 | 75,723 | 8,954 | 11.8% | 4,724 | 297 | 6.3% | 4,427 | 6.2% |
| 44 | 大分県 | 47,504 | 7,394 | 15.6% | 2,781 | 218 | 7.8% | 2,563 | 5.9% |
| 45 | 宮崎県 | 37,706 | 6,365 | 16.9% | 1,766 | 259 | 14.7% | 1,507 | 4.7% |
| 46 | 鹿児島県 | 70,797 | 15,956 | 22.5% | 4,079 | 450 | 11.0% | 3,629 | 5.8% |
| 47 | 沖縄県 | 62,971 | 5,805 | 9.2% | 5,610 | 488 | 8.7% | 5,122 | 8.9% |
| | 合計 | 5,353,736 | 491,386 | 9.2% | 378,121 | 31,276 | 8.3% | 346,845 | 7.1% |

医療機関に受入れの照会を行った回数ごとの件数（小児・その1）

| | 都道府県 | 1 | 2 | 3 | 4 | 5 | 6 | 7 | 8 | 9 | 10 | 11 | 12 | 13 | 14 | 15 |
|----|------|---------|--------|--------|-------|-------|-----|-----|-----|-----|----|----|----|----|----|----|
| 1 | 北海道 | 9,151 | 1,372 | 366 | 107 | 43 | 16 | 5 | 7 | 2 | 1 | | 1 | | | |
| 2 | 青森県 | 1,649 | 186 | 41 | 4 | 3 | 1 | | | | | | | | | |
| 3 | 岩手県 | 1,847 | 195 | 58 | 12 | 2 | | 1 | | | | | | | | |
| 4 | 宮城県 | 3,767 | 915 | 357 | 157 | 76 | 46 | 21 | 20 | 9 | 5 | 1 | 3 | | | 1 |
| 5 | 秋田県 | 1,350 | 43 | 5 | 5 | 1 | | | | | | | | | | |
| 6 | 山形県 | 1,622 | 143 | 52 | 12 | 6 | 2 | 2 | | | | | | | | |
| 7 | 福島県 | 3,268 | 436 | 163 | 83 | 39 | 18 | 12 | 3 | 4 | 1 | | 2 | | | |
| 8 | 茨城県 | 6,330 | 996 | 368 | 127 | 50 | 27 | 9 | 9 | 3 | | 1 | | | 1 | |
| 9 | 栃木県 | 3,709 | 586 | 182 | 88 | 35 | 14 | 8 | 1 | 3 | | 1 | | | | |
| 10 | 群馬県 | 4,573 | 774 | 263 | 85 | 24 | 11 | 7 | 2 | | | | 1 | | | |
| 11 | 埼玉県 | 16,302 | 2,935 | 1,092 | 490 | 231 | 141 | 86 | 37 | 28 | 10 | 7 | 8 | 4 | 3 | 1 |
| 12 | 千葉県 | 15,021 | 2,759 | 978 | 397 | 170 | 77 | 53 | 18 | 19 | 9 | 8 | 2 | | | |
| 13 | 東京都 | 35,247 | 6,762 | 2,346 | 989 | 406 | 85 | 54 | 19 | 12 | 16 | 6 | 7 | 2 | 2 | 2 |
| 14 | 神奈川県 | 25,301 | 3,360 | 911 | 317 | 109 | 37 | 16 | 14 | 2 | 1 | 3 | 1 | 1 | | |
| 15 | 新潟県 | 3,802 | 600 | 220 | 92 | 32 | 29 | 8 | 3 | | | 1 | | | | |
| 16 | 富山県 | 1,813 | 158 | 28 | 12 | 3 | | | 1 | 1 | | | | | | |
| 17 | 石川県 | 2,105 | 232 | 66 | 19 | 7 | 2 | | | | | | | | | |
| 18 | 福井県 | 1,356 | 91 | 22 | 4 | 1 | 1 | 1 | | | | | | | | |
| 19 | 山梨県 | 2,224 | 289 | 103 | 38 | 18 | 8 | 5 | 2 | | | | | | | 1 |
| 20 | 長野県 | 4,073 | 459 | 75 | 24 | 5 | | 2 | | | | | | | | |
| 21 | 岐阜県 | 4,692 | 346 | 61 | 7 | 3 | 2 | | | | 2 | | | | | |
| 22 | 静岡県 | 7,188 | 769 | 243 | 65 | 22 | 4 | 6 | 1 | | | | | | | |
| 23 | 愛知県 | 18,602 | 1,477 | 343 | 114 | 29 | 5 | 2 | 1 | | | | | | | |
| 24 | 三重県 | 5,186 | 613 | 222 | 107 | 60 | 30 | 19 | 3 | 6 | 3 | 3 | 1 | | 1 | |
| 25 | 滋賀県 | 3,984 | 325 | 45 | 7 | 2 | | | | | | | | | | |
| 26 | 京都府 | 6,437 | 788 | 205 | 61 | 14 | 6 | 1 | 2 | | 1 | | | | | |
| 27 | 大阪府 | 22,028 | 4,136 | 1,423 | 605 | 236 | 132 | 69 | 48 | 65 | 11 | 9 | 13 | 6 | 5 | 2 |
| 28 | 兵庫県 | 13,243 | 2,244 | 819 | 365 | 166 | 94 | 48 | 32 | 13 | 7 | 6 | 3 | 4 | | 3 |
| 29 | 奈良県 | 3,128 | 545 | 213 | 90 | 43 | 22 | 19 | 10 | 16 | 4 | 2 | | 1 | 1 | 1 |
| 30 | 和歌山県 | 2,257 | 382 | 125 | 49 | 23 | 9 | 1 | | 1 | | | | | | |
| 31 | 鳥取県 | 904 | 111 | 29 | 10 | 4 | 4 | | | | | | | | | |
| 32 | 島根県 | 1,159 | 78 | 23 | 8 | | | | | | | | | | | |
| 33 | 岡山県 | 3,622 | 801 | 277 | 126 | 61 | 17 | 8 | 5 | 4 | 3 | 2 | | | | 1 |
| 34 | 広島県 | 5,634 | 970 | 275 | 133 | 54 | 13 | 8 | 1 | 1 | 2 | | | | 2 | |
| 35 | 山口県 | 2,323 | 283 | 63 | 26 | 8 | 5 | 1 | 1 | | | | | | | |
| 36 | 徳島県 | 1,169 | 111 | 42 | 15 | 5 | 2 | | | | | | | | | |
| 37 | 香川県 | 2,057 | 341 | 112 | 52 | 11 | 12 | 9 | 6 | 6 | 1 | | | | | 1 |
| 38 | 愛媛県 | 2,674 | 260 | 64 | 18 | 3 | 5 | 8 | 3 | | | 1 | | | | |
| 39 | 高知県 | 1,200 | 236 | 82 | 28 | 9 | 9 | 1 | 2 | 1 | 1 | | | | | |
| 40 | 福岡県 | 11,956 | 1,138 | 247 | 91 | 24 | 13 | 3 | 1 | 1 | 1 | | | | | |
| 41 | 佐賀県 | 1,632 | 254 | 91 | 43 | 14 | 10 | 3 | | | | | | | | |
| 42 | 長崎県 | 2,197 | 246 | 82 | 28 | 7 | 10 | | 1 | 2 | | | | | | |
| 43 | 熊本県 | 3,825 | 439 | 114 | 32 | 14 | 1 | 2 | | | | | | | | |
| 44 | 大分県 | 2,203 | 258 | 72 | 17 | 8 | 4 | | | 1 | | | | | | |
| 45 | 宮崎県 | 1,160 | 209 | 84 | 30 | 15 | 4 | 1 | 2 | 1 | | | | | | |
| 46 | 鹿児島県 | 2,830 | 523 | 175 | 45 | 26 | 12 | 5 | 3 | 4 | 1 | 3 | 2 | | | |
| 47 | 沖縄県 | 4,891 | 203 | 22 | 6 | | | | | | | | | | | |
| | 合計 | 282,691 | 41,377 | 13,249 | 5,240 | 2,122 | 940 | 504 | 258 | 205 | 80 | 54 | 44 | 18 | 15 | 13 |

医療機関に受入れの照会を行った回数ごとの件数（小児・その2）

| | 都道府県 | 16 | 17 | 18 | 19 | 20 | 21～ | 計 | 4回以上 | 構成比 | 6回以上 | 11回以上 | 最大照回数 |
|----|------|----|----|----|----|----|-----|---------|-------|-------|-------|-------|-------|
| 1 | 北海道 | | | | | | | 11,071 | 182 | 1.6% | 32 | 1 | 12 |
| 2 | 青森県 | | | | | | | 1,884 | 8 | 0.4% | 1 | | 6 |
| 3 | 岩手県 | | | | | | | 2,115 | 15 | 0.7% | 1 | | 7 |
| 4 | 宮城県 | 1 | | | | | | 5,379 | 340 | 6.3% | 107 | 6 | 16 |
| 5 | 秋田県 | | | | | | | 1,404 | 6 | 0.4% | | | 5 |
| 6 | 山形県 | | | | | | | 1,839 | 22 | 1.2% | 4 | | 7 |
| 7 | 福島県 | | | | | | | 4,029 | 162 | 4.0% | 40 | 2 | 12 |
| 8 | 茨城県 | | | | | | | 7,921 | 227 | 2.9% | 50 | 2 | 14 |
| 9 | 栃木県 | | | | | | | 4,627 | 150 | 3.2% | 27 | 1 | 11 |
| 10 | 群馬県 | | | | | | | 5,740 | 130 | 2.3% | 21 | 1 | 12 |
| 11 | 埼玉県 | 2 | | 1 | 1 | 1 | | 21,380 | 1,051 | 4.9% | 330 | 28 | 20 |
| 12 | 千葉県 | 1 | | 2 | | | | 19,514 | 756 | 3.9% | 189 | 13 | 18 |
| 13 | 東京都 | 2 | 2 | | 1 | | 1 | 45,961 | 1,606 | 3.5% | 211 | 25 | 22 |
| 14 | 神奈川県 | | | | | 1 | | 30,074 | 502 | 1.7% | 76 | 6 | 20 |
| 15 | 新潟県 | | | | | | | 4,787 | 165 | 3.4% | 41 | 1 | 11 |
| 16 | 富山県 | | | | | | | 2,016 | 17 | 0.8% | 2 | | 9 |
| 17 | 石川県 | | | | | | | 2,431 | 28 | 1.2% | 2 | | 6 |
| 18 | 福井県 | | | | | | | 1,476 | 7 | 0.5% | 2 | | 7 |
| 19 | 山梨県 | | | | | | | 2,688 | 72 | 2.7% | 16 | 1 | 15 |
| 20 | 長野県 | | | | | | | 4,638 | 31 | 0.7% | 2 | | 7 |
| 21 | 岐阜県 | | | | | | | 5,113 | 14 | 0.3% | 4 | | 10 |
| 22 | 静岡県 | | | | | | | 8,298 | 98 | 1.2% | 11 | | 8 |
| 23 | 愛知県 | | | | | | | 20,573 | 151 | 0.7% | 8 | | 8 |
| 24 | 三重県 | | | | | | | 6,254 | 233 | 3.7% | 66 | 5 | 14 |
| 25 | 滋賀県 | | | | | | | 4,363 | 9 | 0.2% | | | 5 |
| 26 | 京都府 | | | | | | | 7,515 | 85 | 1.1% | 10 | | 10 |
| 27 | 大阪府 | 6 | 6 | 1 | | 1 | | 28,802 | 1,215 | 4.2% | 374 | 49 | 20 |
| 28 | 兵庫県 | | | | | | 1 | 17,048 | 742 | 4.4% | 211 | 17 | 21 |
| 29 | 奈良県 | | | | | | 1 | 4,096 | 210 | 5.1% | 77 | 6 | 21 |
| 30 | 和歌山県 | | | | | | | 2,847 | 83 | 2.9% | 11 | | 9 |
| 31 | 鳥取県 | | | | | | | 1,062 | 18 | 1.7% | 4 | | 6 |
| 32 | 島根県 | | | | | | | 1,268 | 8 | 0.6% | | | 4 |
| 33 | 岡山県 | | | | | | | 4,927 | 227 | 4.6% | 40 | 3 | 15 |
| 34 | 広島県 | 1 | | | | | | 7,094 | 215 | 3.0% | 28 | 3 | 16 |
| 35 | 山口県 | | | | | | | 2,710 | 41 | 1.5% | 7 | | 8 |
| 36 | 徳島県 | | | | | | | 1,344 | 22 | 1.6% | 2 | | 6 |
| 37 | 香川県 | | | | | | 1 | 2,609 | 99 | 3.8% | 36 | 2 | 23 |
| 38 | 愛媛県 | | | | | | | 3,036 | 38 | 1.3% | 17 | 1 | 11 |
| 39 | 高知県 | | | | | | | 1,569 | 51 | 3.3% | 14 | | 10 |
| 40 | 福岡県 | | | | | | | 13,475 | 134 | 1.0% | 19 | | 10 |
| 41 | 佐賀県 | | | | | | | 2,047 | 70 | 3.4% | 13 | | 7 |
| 42 | 長崎県 | | | | | | | 2,573 | 48 | 1.9% | 13 | | 9 |
| 43 | 熊本県 | | | | | | | 4,427 | 49 | 1.1% | 3 | | 7 |
| 44 | 大分県 | | | | | | | 2,563 | 30 | 1.2% | 5 | | 9 |
| 45 | 宮崎県 | | 1 | | | | | 1,507 | 54 | 3.6% | 9 | 1 | 17 |
| 46 | 鹿児島県 | | | | | | | 3,629 | 101 | 2.8% | 30 | 5 | 12 |
| 47 | 沖縄県 | | | | | | | 5,122 | 6 | 0.12% | | | 4 |
| | 合計 | 13 | 9 | 4 | 2 | 3 | 4 | 346,845 | 9,528 | 2.7% | 2,166 | 179 | |

現場滞在時間区分ごとの件数（小児）

| | 都道府県 | 15分未満 | 15分以上 30分未満 | 30分以上 45分未満 | 45分以上 60分未満 | 60分以上 90分未満 | 90分以上 120分未満 | 120分以上 150分未満 | 150分以上 | 合計 | 30分 以上 | 構成比 | 45分 以上 | 60分 以上 |
|----|------|---------|----------------|----------------|----------------|----------------|-----------------|------------------|--------|---------|-----------|------|-----------|-----------|
| 1 | 北海道 | 8,112 | 2,695 | 221 | 34 | 6 | 3 | | | 11,071 | 264 | 2.4% | 43 | 9 |
| 2 | 青森県 | 1,597 | 273 | 12 | 1 | 1 | | | | 1,884 | 14 | 0.7% | 2 | 1 |
| 3 | 岩手県 | 1,572 | 503 | 38 | 2 | | | | | 2,115 | 40 | 1.9% | 2 | |
| 4 | 宮城県 | 2,845 | 2,210 | 262 | 49 | 13 | | | | 5,379 | 324 | 6.0% | 62 | 13 |
| 5 | 秋田県 | 1,313 | 88 | 2 | | 1 | | | | 1,404 | 3 | 0.2% | 1 | 1 |
| 6 | 山形県 | 1,494 | 324 | 19 | 2 | | | | | 1,839 | 21 | 1.1% | 2 | |
| 7 | 福島県 | 2,890 | 1,041 | 84 | 13 | 1 | | | | 4,029 | 98 | 2.4% | 14 | 1 |
| 8 | 茨城県 | 4,969 | 2,584 | 327 | 31 | 9 | | | 1 | 7,921 | 368 | 4.6% | 41 | 10 |
| 9 | 栃木県 | 3,050 | 1,425 | 130 | 18 | 4 | | | | 4,627 | 152 | 3.3% | 22 | 4 |
| 10 | 群馬県 | 4,346 | 1,278 | 106 | 5 | 5 | | | | 5,740 | 116 | 2.0% | 10 | 5 |
| 11 | 埼玉県 | 10,397 | 9,344 | 1,288 | 258 | 77 | 13 | 2 | 1 | 21,380 | 1,639 | 7.7% | 351 | 93 |
| 12 | 千葉県 | 9,793 | 8,554 | 970 | 165 | 27 | 3 | 1 | 1 | 19,514 | 1,167 | 6.0% | 197 | 32 |
| 13 | 東京都 | 22,586 | 21,010 | 1,991 | 275 | 88 | 6 | 5 | | 45,961 | 2,365 | 5.1% | 374 | 99 |
| 14 | 神奈川県 | 16,877 | 11,805 | 1,084 | 267 | 31 | 6 | 2 | 2 | 30,074 | 1,392 | 4.6% | 308 | 41 |
| 15 | 新潟県 | 2,761 | 1,776 | 204 | 39 | 5 | 2 | | | 4,787 | 250 | 5.2% | 46 | 7 |
| 16 | 富山県 | 1,859 | 143 | 6 | 8 | | | | | 2,016 | 14 | 0.7% | 8 | |
| 17 | 石川県 | 2,141 | 283 | 7 | | | | | | 2,431 | 7 | 0.3% | | |
| 18 | 福井県 | 1,371 | 102 | 2 | | 1 | | | | 1,476 | 3 | 0.2% | 1 | 1 |
| 19 | 山梨県 | 2,189 | 444 | 41 | 13 | 1 | | | | 2,688 | 55 | 2.0% | 14 | 1 |
| 20 | 長野県 | 3,613 | 952 | 59 | 6 | 3 | | 1 | 4 | 4,638 | 73 | 1.6% | 14 | 8 |
| 21 | 岐阜県 | 4,611 | 455 | 43 | 4 | | | | | 5,113 | 47 | 0.9% | 4 | |
| 22 | 静岡県 | 6,378 | 1,792 | 94 | 11 | 23 | | | | 8,298 | 128 | 1.5% | 34 | 23 |
| 23 | 愛知県 | 17,245 | 3,192 | 118 | 11 | 6 | | | 1 | 20,573 | 136 | 0.7% | 18 | 7 |
| 24 | 三重県 | 4,906 | 1,225 | 91 | 21 | 10 | 1 | | | 6,254 | 123 | 2.0% | 32 | 11 |
| 25 | 滋賀県 | 3,762 | 569 | 26 | 1 | 4 | 1 | | | 4,363 | 32 | 0.7% | 6 | 5 |
| 26 | 京都府 | 5,950 | 1,494 | 56 | 11 | 3 | 1 | | | 7,515 | 71 | 0.9% | 15 | 4 |
| 27 | 大阪府 | 17,986 | 9,285 | 1,124 | 361 | 41 | 4 | 1 | | 28,802 | 1,531 | 5.3% | 407 | 46 |
| 28 | 兵庫県 | 11,728 | 4,849 | 401 | 53 | 15 | 2 | | | 17,048 | 471 | 2.8% | 70 | 17 |
| 29 | 奈良県 | 2,344 | 1,510 | 181 | 49 | 9 | 1 | 2 | | 4,096 | 242 | 5.9% | 61 | 12 |
| 30 | 和歌山県 | 2,437 | 379 | 30 | 1 | | | | | 2,847 | 31 | 1.1% | 1 | |
| 31 | 鳥取県 | 926 | 130 | 5 | 1 | | | | | 1,062 | 6 | 0.6% | 1 | |
| 32 | 島根県 | 1,107 | 152 | 9 | | | | | | 1,268 | 9 | 0.7% | | |
| 33 | 岡山県 | 3,618 | 1,187 | 105 | 7 | 7 | 2 | 1 | | 4,927 | 122 | 2.5% | 17 | 10 |
| 34 | 広島県 | 4,775 | 2,063 | 195 | 46 | 15 | | | | 7,094 | 256 | 3.6% | 61 | 15 |
| 35 | 山口県 | 2,116 | 543 | 41 | 7 | 2 | 1 | | | 2,710 | 51 | 1.9% | 10 | 3 |
| 36 | 徳島県 | 1,196 | 139 | 6 | 2 | 1 | | | | 1,344 | 9 | 0.7% | 3 | 1 |
| 37 | 香川県 | 2,245 | 333 | 22 | 7 | 2 | | | | 2,609 | 31 | 1.2% | 9 | 2 |
| 38 | 愛媛県 | 2,738 | 271 | 21 | 3 | | 3 | | | 3,036 | 27 | 0.9% | 6 | 3 |
| 39 | 高知県 | 1,275 | 274 | 18 | 1 | 1 | | | | 1,569 | 20 | 1.3% | 2 | 1 |
| 40 | 福岡県 | 12,002 | 1,395 | 63 | 12 | 3 | | | | 13,475 | 78 | 0.6% | 15 | 3 |
| 41 | 佐賀県 | 1,652 | 374 | 15 | 5 | 1 | | | | 2,047 | 21 | 1.0% | 6 | 1 |
| 42 | 長崎県 | 1,967 | 566 | 35 | 4 | 1 | | | | 2,573 | 40 | 1.6% | 5 | 1 |
| 43 | 熊本県 | 3,797 | 611 | 16 | 3 | | | | | 4,427 | 19 | 0.4% | 3 | |
| 44 | 大分県 | 2,240 | 313 | 9 | | 1 | | | | 2,563 | 10 | 0.4% | 1 | 1 |
| 45 | 宮崎県 | 1,149 | 328 | 26 | 3 | 1 | | | | 1,507 | 30 | 2.0% | 4 | 1 |
| 46 | 鹿児島県 | 2,928 | 657 | 37 | 4 | 2 | 1 | | | 3,629 | 44 | 1.2% | 7 | 3 |
| 47 | 沖縄県 | 4,225 | 861 | 26 | 8 | 1 | 1 | | | 5,122 | 36 | 0.7% | 10 | 2 |
| | 合計 | 233,078 | 101,781 | 9,666 | 1,822 | 422 | 51 | 15 | 10 | 346,845 | 11,986 | 3.5% | 2,320 | 498 |

照会するも受入れに至らなかった理由とその件数（小児：全事案）

| | 都道府県 | 手術中 患者対応中 | ベッド満床 | 処置困難 | 専門外 | 医師不在 | 初診 (かかりつけ 医なし) | 理由不明 その他 | 合計 |
|----|------|--------------|-------|--------|--------|-------|----------------------|-------------|---------|
| 1 | 北海道 | 412 | 126 | 796 | 371 | 244 | 35 | 808 | 2,792 |
| 2 | 青森県 | 52 | 4 | 71 | 96 | 27 | 2 | 45 | 297 |
| 3 | 岩手県 | 36 | 11 | 59 | 65 | 29 | | 161 | 361 |
| 4 | 宮城県 | 836 | 87 | 625 | 496 | 173 | 5 | 867 | 3,089 |
| 5 | 秋田県 | 23 | 4 | 9 | 20 | 4 | 1 | 11 | 72 |
| 6 | 山形県 | 49 | 6 | 76 | 102 | 13 | 1 | 82 | 329 |
| 7 | 福島県 | 175 | 21 | 452 | 488 | 62 | 3 | 212 | 1,413 |
| 8 | 茨城県 | 497 | 42 | 318 | 1,299 | 112 | 8 | 336 | 2,612 |
| 9 | 栃木県 | 242 | 24 | 263 | 549 | 99 | 1 | 335 | 1,513 |
| 10 | 群馬県 | 308 | 50 | 330 | 691 | 215 | 4 | 175 | 1,773 |
| 11 | 埼玉県 | 2,076 | 185 | 1,917 | 3,593 | 467 | 11 | 1,401 | 9,650 |
| 12 | 千葉県 | 1,390 | 228 | 1,812 | 1,804 | 964 | 290 | 1,311 | 7,799 |
| 13 | 東京都 | 6,338 | 555 | 4,789 | 3,071 | 98 | 78 | 2,554 | 17,483 |
| 14 | 神奈川県 | 1,917 | 179 | 1,636 | 1,582 | 560 | 1 | 1,170 | 7,045 |
| 15 | 新潟県 | 222 | 26 | 278 | 305 | 116 | 4 | 717 | 1,668 |
| 16 | 富山県 | 22 | 16 | 112 | 29 | 42 | | 56 | 277 |
| 17 | 石川県 | 141 | 9 | 55 | 120 | 44 | | 90 | 459 |
| 18 | 福井県 | 13 | | 59 | 41 | 23 | 2 | 24 | 162 |
| 19 | 山梨県 | 156 | 19 | 137 | 246 | 74 | 6 | 141 | 779 |
| 20 | 長野県 | 79 | 22 | 220 | 152 | 129 | 1 | 110 | 713 |
| 21 | 岐阜県 | 88 | 13 | 111 | 184 | 57 | 1 | 75 | 529 |
| 22 | 静岡県 | 146 | 46 | 412 | 266 | 314 | 1 | 416 | 1,601 |
| 23 | 愛知県 | 474 | 268 | 588 | 535 | 322 | 8 | 470 | 2,665 |
| 24 | 三重県 | 270 | 60 | 345 | 647 | 206 | 1 | 503 | 2,032 |
| 25 | 滋賀県 | 115 | 17 | 165 | 78 | 7 | 3 | 59 | 444 |
| 26 | 京都府 | 479 | 110 | 359 | 373 | 40 | | 135 | 1,496 |
| 27 | 大阪府 | 2,769 | 721 | 2,857 | 3,092 | 603 | 41 | 2,307 | 12,390 |
| 28 | 兵庫県 | 1,615 | 191 | 1,685 | 2,405 | 414 | | 683 | 6,993 |
| 29 | 奈良県 | 427 | 24 | 339 | 585 | 100 | 2 | 473 | 1,950 |
| 30 | 和歌山県 | 252 | 7 | 109 | 307 | 92 | 2 | 161 | 930 |
| 31 | 鳥取県 | 60 | 9 | 45 | 70 | 16 | 4 | 31 | 235 |
| 32 | 島根県 | 12 | 6 | 66 | 35 | 8 | | 21 | 148 |
| 33 | 岡山県 | 265 | 122 | 767 | 416 | 179 | | 489 | 2,238 |
| 34 | 広島県 | 455 | 57 | 728 | 335 | 306 | 2 | 439 | 2,322 |
| 35 | 山口県 | 80 | 4 | 128 | 158 | 81 | 3 | 103 | 557 |
| 36 | 徳島県 | 22 | 13 | 62 | 106 | 36 | 1 | 30 | 270 |
| 37 | 香川県 | 189 | 16 | 242 | 247 | 226 | | 94 | 1,014 |
| 38 | 愛媛県 | 31 | 18 | 102 | 188 | 121 | 2 | 96 | 558 |
| 39 | 高知県 | 49 | 18 | 147 | 144 | 67 | 3 | 174 | 602 |
| 40 | 福岡県 | 253 | 138 | 423 | 467 | 312 | 13 | 502 | 2,108 |
| 41 | 佐賀県 | 114 | 12 | 113 | 195 | 79 | | 176 | 689 |
| 42 | 長崎県 | 46 | 6 | 247 | 88 | 77 | | 131 | 595 |
| 43 | 熊本県 | 81 | 27 | 207 | 238 | 68 | 4 | 211 | 836 |
| 44 | 大分県 | 66 | 8 | 120 | 139 | 97 | | 83 | 513 |
| 45 | 宮崎県 | 65 | 8 | 82 | 137 | 110 | 7 | 182 | 591 |
| 46 | 鹿児島県 | 174 | 19 | 203 | 310 | 251 | 2 | 357 | 1,316 |
| 47 | 沖縄県 | 32 | 60 | 42 | 41 | 51 | 1 | 38 | 265 |
| | 合計 | 23,613 | 3,612 | 24,708 | 26,906 | 7,735 | 554 | 19,045 | 106,173 |

照会するも受入れに至らなかった理由とその件数（小児：照会回数 11 回以上の事案）

| | 都道府県 | 手術中 患者対応中 | ベッド満床 | 処置困難 | 専門外 | 医師不在 | 初診 (かかりつけ 医なし) | 理由不明 その他 | 合計 |
|----|------|--------------|-------|------|-----|------|----------------------|-------------|-------|
| 1 | 北海道 | | | | | 7 | | 4 | 11 |
| 2 | 青森県 | | | | | | | | |
| 3 | 岩手県 | | | | | | | | |
| 4 | 宮城県 | 20 | 1 | 15 | 15 | 1 | | 20 | 72 |
| 5 | 秋田県 | | | | | | | | |
| 6 | 山形県 | | | | | | | | |
| 7 | 福島県 | 5 | | 6 | 9 | 1 | | 1 | 22 |
| 8 | 茨城県 | 7 | 2 | | 11 | 1 | | 2 | 23 |
| 9 | 栃木県 | | | | 8 | | | 2 | 10 |
| 10 | 群馬県 | 1 | | 1 | 1 | 1 | 1 | 6 | 11 |
| 11 | 埼玉県 | 59 | 7 | 87 | 132 | 11 | | 47 | 343 |
| 12 | 千葉県 | 27 | 1 | 27 | 48 | 28 | 2 | 18 | 151 |
| 13 | 東京都 | 49 | 4 | 154 | 39 | 4 | | 66 | 316 |
| 14 | 神奈川県 | 13 | 2 | 17 | 10 | 7 | | 23 | 72 |
| 15 | 新潟県 | 3 | | 4 | | 1 | | 2 | 10 |
| 16 | 富山県 | | | | | | | | |
| 17 | 石川県 | | | | | | | | |
| 18 | 福井県 | | | | | | | | |
| 19 | 山梨県 | | | | 7 | | | 7 | 14 |
| 20 | 長野県 | | | | | | | | |
| 21 | 岐阜県 | | | | | | | | |
| 22 | 静岡県 | | | | | | | | |
| 23 | 愛知県 | | | | | | | | |
| 24 | 三重県 | 7 | 3 | 10 | 12 | 7 | | 16 | 55 |
| 25 | 滋賀県 | | | | | | | | |
| 26 | 京都府 | | | | | | | | |
| 27 | 大阪府 | 89 | 5 | 223 | 235 | 19 | | 49 | 620 |
| 28 | 兵庫県 | 25 | 11 | 71 | 75 | 8 | | 14 | 204 |
| 29 | 奈良県 | 16 | | 24 | 28 | 2 | | 9 | 79 |
| 30 | 和歌山県 | | | | | | | | |
| 31 | 鳥取県 | | | | | | | | |
| 32 | 島根県 | | | | | | | | |
| 33 | 岡山県 | 1 | 4 | 4 | 7 | 5 | | 13 | 34 |
| 34 | 広島県 | 11 | | 16 | 10 | 2 | | 2 | 41 |
| 35 | 山口県 | | | | | | | | |
| 36 | 徳島県 | | | | | | | | |
| 37 | 香川県 | 10 | 3 | | 12 | 11 | | | 36 |
| 38 | 愛媛県 | 2 | | | 8 | | | | 10 |
| 39 | 高知県 | | | | | | | | |
| 40 | 福岡県 | | | | | | | | |
| 41 | 佐賀県 | | | | | | | | |
| 42 | 長崎県 | | | | | | | | |
| 43 | 熊本県 | | | | | | | | |
| 44 | 大分県 | | | | | | | | |
| 45 | 宮崎県 | 1 | | | | 5 | | 10 | 16 |
| 46 | 鹿児島県 | 3 | 1 | 4 | 16 | 9 | | 19 | 52 |
| 47 | 沖縄県 | | | | | | | | |
| | 合計 | 349 | 44 | 663 | 683 | 130 | 3 | 330 | 2,202 |

救命救急センター搬送傷病者の状況（平成25年）

| | 都道府県 | 搬送状況 | | | 救命救急センター搬送状況 | | | 分析対象搬送人員 (c-d) | 救命救急センター搬送割合 (c/a) | 施設数 (H26.1.1現在) |
|----|------|--------------|-------------------|---------------------|-----------------------------|-------------------|---------------------|-------------------|-----------------------|--------------------|
| | | 総搬送人員 (a) | うち 転院搬送 (b) | 転院搬送 割合 (b/a) | 救命救急 センター 搬送人員 (c) | うち 転院搬送 (d) | 転院搬送 割合 (d/c) | | | |
| 1 | 北海道 | 215,427 | 27,710 | 12.9% | 20,744 | 3,966 | 19.1% | 16,778 | 9.6% | 11 |
| 2 | 青森県 | 43,974 | 5,754 | 13.1% | 6,866 | 1,702 | 24.8% | 5,164 | 15.6% | 3 |
| 3 | 岩手県 | 45,550 | 5,597 | 12.3% | 6,607 | 737 | 11.2% | 5,870 | 14.5% | 3 |
| 4 | 宮城県 | 88,985 | 12,668 | 14.2% | 24,711 | 4,729 | 19.1% | 19,982 | 27.8% | 5 |
| 5 | 秋田県 | 37,161 | 2,998 | 8.1% | 3,597 | 379 | 10.5% | 3,218 | 9.7% | 1 |
| 6 | 山形県 | 40,355 | 4,186 | 10.4% | 9,935 | 1,330 | 13.4% | 8,605 | 24.6% | 3 |
| 7 | 福島県 | 74,236 | 6,200 | 8.4% | 4,269 | 708 | 16.6% | 3,561 | 5.8% | 4 |
| 8 | 茨城県 | 110,964 | 9,386 | 8.5% | 28,130 | 3,561 | 12.7% | 24,569 | 25.4% | 6 |
| 9 | 栃木県 | 69,405 | 7,073 | 10.2% | 6,337 | 1,956 | 30.9% | 4,381 | 9.1% | 5 |
| 10 | 群馬県 | 80,158 | 8,082 | 10.1% | 8,688 | 1,671 | 19.2% | 7,017 | 10.8% | 3 |
| 11 | 埼玉県 | 275,839 | 21,111 | 7.7% | 8,701 | 1,175 | 13.5% | 7,526 | 3.2% | 7 |
| 12 | 千葉県 | 265,344 | 22,939 | 8.6% | 35,189 | 5,449 | 15.5% | 29,740 | 13.3% | 10 |
| 13 | 東京都 | 660,181 | 42,138 | 6.4% | 29,747 | 2,436 | 8.2% | 27,311 | 4.5% | 26 |
| 14 | 神奈川県 | 387,600 | 24,820 | 6.4% | 61,748 | 5,735 | 9.3% | 56,013 | 15.9% | 18 |
| 15 | 新潟県 | 87,850 | 9,270 | 10.6% | 23,006 | 3,586 | 15.6% | 19,420 | 26.2% | 5 |
| 16 | 富山県 | 36,387 | 3,791 | 10.4% | 2,715 | 815 | 30.0% | 1,900 | 7.5% | 2 |
| 17 | 石川県 | 37,256 | 3,121 | 8.4% | 5,001 | 625 | 12.5% | 4,376 | 13.4% | 2 |
| 18 | 福井県 | 25,561 | 2,608 | 10.2% | 6,021 | 676 | 11.2% | 5,345 | 23.6% | 2 |
| 19 | 山梨県 | 36,025 | 2,724 | 7.6% | 1,910 | 163 | 8.5% | 1,747 | 5.3% | 1 |
| 20 | 長野県 | 85,773 | 8,904 | 10.4% | 26,560 | 4,209 | 15.8% | 22,351 | 31.0% | 7 |
| 21 | 岐阜県 | 78,465 | 6,381 | 8.1% | 25,286 | 3,080 | 12.2% | 22,206 | 32.2% | 6 |
| 22 | 静岡県 | 142,990 | 16,196 | 11.3% | 41,041 | 4,960 | 12.1% | 36,081 | 28.7% | 9 |
| 23 | 愛知県 | 291,520 | 21,513 | 7.4% | 126,987 | 12,582 | 9.9% | 114,405 | 43.6% | 20 |
| 24 | 三重県 | 85,059 | 7,554 | 8.9% | 22,883 | 2,836 | 12.4% | 20,047 | 26.9% | 4 |
| 25 | 滋賀県 | 55,954 | 3,471 | 6.2% | 21,477 | 1,628 | 7.6% | 19,849 | 38.4% | 4 |
| 26 | 京都府 | 119,740 | 6,460 | 5.4% | 28,517 | 1,789 | 6.3% | 26,728 | 23.8% | 6 |
| 27 | 大阪府 | 463,858 | 28,870 | 6.2% | 10,469 | 1,398 | 13.4% | 9,071 | 2.3% | 15 |
| 28 | 兵庫県 | 230,077 | 20,423 | 8.9% | 25,788 | 3,816 | 14.8% | 21,972 | 11.2% | 9 |
| 29 | 奈良県 | 59,879 | 5,411 | 9.0% | 1,399 | 273 | 19.5% | 1,126 | 2.3% | 3 |
| 30 | 和歌山県 | 47,566 | 3,776 | 7.9% | 8,238 | 1,060 | 12.9% | 7,178 | 17.3% | 3 |
| 31 | 鳥取県 | 23,014 | 2,509 | 10.9% | 727 | 129 | 17.7% | 598 | 3.2% | 2 |
| 32 | 島根県 | 26,848 | 2,820 | 10.5% | 10,121 | 1,342 | 13.3% | 8,779 | 37.7% | 4 |
| 33 | 岡山県 | 79,058 | 8,887 | 11.2% | 16,650 | 3,410 | 20.5% | 13,240 | 21.1% | 5 |
| 34 | 広島県 | 111,198 | 14,426 | 13.0% | 6,746 | 1,465 | 21.7% | 5,281 | 6.1% | 6 |
| 35 | 山口県 | 60,675 | 7,908 | 13.0% | 11,128 | 2,217 | 19.9% | 8,911 | 18.3% | 5 |
| 36 | 徳島県 | 30,813 | 3,886 | 12.6% | 12,100 | 2,152 | 17.8% | 9,948 | 39.3% | 3 |
| 37 | 香川県 | 43,554 | 5,550 | 12.7% | 7,847 | 1,817 | 23.2% | 6,030 | 18.0% | 3 |
| 38 | 愛媛県 | 59,610 | 7,385 | 12.4% | 5,342 | 1,320 | 24.7% | 4,022 | 9.0% | 3 |
| 39 | 高知県 | 35,478 | 4,203 | 11.8% | 13,057 | 2,384 | 18.3% | 10,673 | 36.8% | 3 |
| 40 | 福岡県 | 220,566 | 23,059 | 10.5% | 33,894 | 6,079 | 17.9% | 27,815 | 15.4% | 8 |
| 41 | 佐賀県 | 32,206 | 5,783 | 18.0% | 10,235 | 3,152 | 30.8% | 7,083 | 31.8% | 4 |
| 42 | 長崎県 | 56,876 | 9,361 | 16.5% | 7,248 | 2,208 | 30.5% | 5,040 | 12.7% | 3 |
| 43 | 熊本県 | 75,723 | 8,954 | 11.8% | 24,078 | 4,203 | 17.5% | 19,875 | 31.8% | 3 |
| 44 | 大分県 | 47,504 | 7,394 | 15.6% | 8,951 | 2,291 | 25.6% | 6,660 | 18.8% | 4 |
| 45 | 宮崎県 | 37,706 | 6,365 | 16.9% | 6,999 | 1,758 | 25.1% | 5,241 | 18.6% | 3 |
| 46 | 鹿児島県 | 70,797 | 15,956 | 22.5% | 3,814 | 963 | 25.2% | 2,851 | 5.4% | 1 |
| 47 | 沖縄県 | 62,971 | 5,805 | 9.2% | 16,918 | 1,895 | 11.2% | 15,023 | 26.9% | 3 |
| | 合計 | 5,353,736 | 491,386 | 9.2% | 828,422 | 117,815 | 14.2% | 710,607 | 15.5% | 266 |

医療機関に受入れの照会を行った回数ごとの件数（救命救急センター・その1）

| | 都道府県 | 1 | 2 | 3 | 4 | 5 | 6 | 7 | 8 | 9 | 10 | 11 | 12 | 13 | 14 | 15 |
|----|------|---------|--------|--------|--------|-------|-------|-------|-------|-----|-----|-----|-----|-----|-----|-----|
| 1 | 北海道 | 13,711 | 1,883 | 623 | 254 | 135 | 73 | 45 | 23 | 15 | 6 | 4 | 1 | 2 | 1 | 2 |
| 2 | 青森県 | 4,285 | 629 | 170 | 51 | 18 | 6 | 4 | 1 | | | | | | | |
| 3 | 岩手県 | 5,603 | 161 | 74 | 20 | 10 | 1 | 1 | | | | | | | | |
| 4 | 宮城県 | 13,257 | 3,065 | 1,416 | 814 | 478 | 291 | 190 | 166 | 117 | 47 | 43 | 30 | 21 | 11 | 6 |
| 5 | 秋田県 | 3,129 | 71 | 10 | 6 | 2 | | | | | | | | | | |
| 6 | 山形県 | 7,521 | 820 | 190 | 50 | 14 | 6 | 1 | 2 | 1 | | | | | | |
| 7 | 福島県 | 2,839 | 335 | 158 | 81 | 63 | 19 | 30 | 14 | 8 | 4 | 5 | 3 | | | |
| 8 | 茨城県 | 18,829 | 2,835 | 1,269 | 706 | 425 | 204 | 129 | 78 | 49 | 11 | 16 | 5 | 5 | 5 | 2 |
| 9 | 栃木県 | 3,277 | 445 | 300 | 176 | 84 | 44 | 21 | 13 | 8 | 5 | 5 | | 2 | | |
| 10 | 群馬県 | 5,160 | 937 | 469 | 218 | 119 | 54 | 24 | 15 | 5 | 6 | 4 | 2 | 3 | | 1 |
| 11 | 埼玉県 | 4,937 | 1,016 | 526 | 361 | 212 | 136 | 90 | 51 | 45 | 42 | 21 | 15 | 18 | 10 | 9 |
| 12 | 千葉県 | 22,816 | 3,094 | 1,696 | 912 | 480 | 254 | 166 | 101 | 66 | 33 | 37 | 29 | 18 | 8 | 9 |
| 13 | 東京都 | 18,929 | 5,192 | 1,699 | 701 | 322 | 182 | 120 | 58 | 38 | 16 | 15 | 16 | 3 | 7 | 5 |
| 14 | 神奈川県 | 47,322 | 5,061 | 1,908 | 903 | 437 | 180 | 94 | 38 | 33 | 14 | 11 | 7 | 2 | 2 | |
| 15 | 新潟県 | 15,621 | 1,763 | 822 | 505 | 261 | 165 | 116 | 72 | 47 | 25 | 8 | 6 | 4 | 3 | 1 |
| 16 | 富山県 | 1,639 | 164 | 55 | 17 | 12 | 5 | 5 | 1 | 2 | | | | | | |
| 17 | 石川県 | 3,845 | 355 | 120 | 37 | 12 | 5 | 2 | | | | | | | | |
| 18 | 福井県 | 5,056 | 246 | 33 | 8 | 1 | | 1 | | | | | | | | |
| 19 | 山梨県 | 1,354 | 160 | 71 | 57 | 37 | 19 | 20 | 10 | 5 | 5 | 3 | 2 | 2 | | 1 |
| 20 | 長野県 | 20,384 | 1,532 | 318 | 82 | 20 | 10 | 2 | | 2 | 1 | | | | | |
| 21 | 岐阜県 | 20,573 | 1,302 | 235 | 68 | 18 | 7 | 3 | | | | | | | | |
| 22 | 静岡県 | 31,777 | 2,912 | 936 | 297 | 102 | 27 | 19 | 8 | 2 | 1 | | | | | |
| 23 | 愛知県 | 103,583 | 7,600 | 2,063 | 750 | 250 | 98 | 32 | 15 | 8 | 2 | 1 | | 1 | 1 | 1 |
| 24 | 三重県 | 16,164 | 2,216 | 845 | 330 | 161 | 111 | 92 | 38 | 21 | 19 | 20 | 13 | 6 | 3 | 4 |
| 25 | 滋賀県 | 18,360 | 1,205 | 243 | 26 | 13 | 2 | | | | | | | | | |
| 26 | 京都府 | 21,847 | 2,898 | 985 | 529 | 209 | 113 | 65 | 33 | 15 | 16 | 10 | 2 | 1 | 2 | 1 |
| 27 | 大阪府 | 5,303 | 1,299 | 625 | 408 | 269 | 178 | 121 | 92 | 83 | 67 | 72 | 80 | 78 | 55 | 51 |
| 28 | 兵庫県 | 15,632 | 2,654 | 1,427 | 804 | 550 | 312 | 192 | 110 | 78 | 69 | 30 | 30 | 19 | 16 | 15 |
| 29 | 奈良県 | 635 | 156 | 89 | 57 | 53 | 25 | 19 | 16 | 16 | 17 | 7 | 6 | 3 | 7 | 6 |
| 30 | 和歌山県 | 5,428 | 758 | 483 | 279 | 127 | 56 | 34 | 8 | 2 | 1 | 2 | | | | |
| 31 | 鳥取県 | 451 | 60 | 31 | 13 | 22 | 14 | 5 | 2 | | | | | | | |
| 32 | 島根県 | 8,207 | 469 | 75 | 20 | 5 | 1 | 2 | | | | | | | | |
| 33 | 岡山県 | 9,676 | 1,868 | 778 | 405 | 211 | 128 | 67 | 37 | 21 | 14 | 10 | 10 | 6 | 4 | 2 |
| 34 | 広島県 | 3,843 | 785 | 344 | 160 | 69 | 19 | 20 | 10 | 13 | 6 | 3 | 4 | | 1 | 1 |
| 35 | 山口県 | 6,949 | 1,298 | 410 | 152 | 61 | 25 | 5 | 6 | 3 | 2 | | | | | |
| 36 | 徳島県 | 7,974 | 917 | 508 | 256 | 147 | 83 | 31 | 14 | 8 | 6 | 1 | 2 | | | |
| 37 | 香川県 | 4,686 | 633 | 256 | 180 | 100 | 65 | 42 | 22 | 18 | 14 | 6 | 2 | 1 | 2 | |
| 38 | 愛媛県 | 3,666 | 216 | 87 | 33 | 12 | 7 | | 1 | | | | | | | |
| 39 | 高知県 | 7,461 | 1,541 | 738 | 398 | 233 | 130 | 76 | 37 | 31 | 14 | 6 | 1 | 2 | 2 | 1 |
| 40 | 福岡県 | 24,143 | 2,597 | 702 | 242 | 84 | 26 | 14 | 3 | 2 | | 1 | 1 | | | |
| 41 | 佐賀県 | 5,469 | 870 | 299 | 204 | 110 | 66 | 27 | 17 | 10 | 8 | 1 | 1 | | 1 | |
| 42 | 長崎県 | 4,346 | 407 | 156 | 74 | 37 | 14 | 3 | 1 | 2 | | | | | | |
| 43 | 熊本県 | 17,030 | 1,996 | 567 | 190 | 56 | 15 | 17 | 2 | 1 | 1 | | | | | |
| 44 | 大分県 | 5,440 | 798 | 285 | 79 | 39 | 10 | 4 | 2 | 1 | | | 1 | 1 | | |
| 45 | 宮崎県 | 3,895 | 675 | 302 | 167 | 100 | 48 | 26 | 12 | 5 | 6 | 2 | 1 | | | 2 |
| 46 | 鹿児島県 | 2,213 | 371 | 149 | 58 | 28 | 11 | 9 | 2 | 5 | 3 | 1 | 1 | | | |
| 47 | 沖縄県 | 14,341 | 585 | 78 | 17 | 2 | | | | | | | | | | |
| | 合計 | 588,606 | 68,850 | 25,623 | 12,155 | 6,210 | 3,245 | 1,986 | 1,131 | 786 | 481 | 345 | 271 | 198 | 141 | 120 |

医療機関に受入れの照会を行った回数ごとの件数（救命救急センター・その2）

| | 都道府県 | 16 | 17 | 18 | 19 | 20 | 21～ | 計 | 4回以上 | 構成比 | 6回以上 | 11回以上 | 最大照会回数 |
|----|------|----|----|----|----|----|-----|---------|--------|-------|-------|-------|--------|
| 1 | 北海道 | | | | | | | 16,778 | 561 | 3.3% | 172 | 10 | 15 |
| 2 | 青森県 | | | | | | | 5,164 | 80 | 1.5% | 11 | | 8 |
| 3 | 岩手県 | | | | | | | 5,870 | 32 | 0.5% | 2 | | 7 |
| 4 | 宮城県 | 8 | 5 | 4 | 7 | 2 | 4 | 19,982 | 2,244 | 11.2% | 952 | 141 | 27 |
| 5 | 秋田県 | | | | | | | 3,218 | 8 | 0.25% | | | 5 |
| 6 | 山形県 | | | | | | | 8,605 | 74 | 0.9% | 10 | | 9 |
| 7 | 福島県 | 1 | 1 | | | | | 3,561 | 229 | 6.4% | 85 | 10 | 17 |
| 8 | 茨城県 | | | | | 1 | | 24,569 | 1,636 | 6.7% | 505 | 34 | 20 |
| 9 | 栃木県 | 1 | | | | | | 4,381 | 359 | 8.2% | 99 | 8 | 16 |
| 10 | 群馬県 | | | | | | | 7,017 | 451 | 6.4% | 114 | 10 | 15 |
| 11 | 埼玉県 | 12 | 5 | 7 | 3 | 2 | 8 | 7,526 | 1,047 | 13.9% | 474 | 110 | 37 |
| 12 | 千葉県 | 4 | 7 | 1 | 6 | | 3 | 29,740 | 2,134 | 7.2% | 742 | 122 | 27 |
| 13 | 東京都 | | 4 | | 1 | | 3 | 27,311 | 1,491 | 5.5% | 468 | 54 | 31 |
| 14 | 神奈川県 | | | | | | 1 | 56,013 | 1,722 | 3.1% | 382 | 23 | 20 |
| 15 | 新潟県 | 1 | | | | | | 19,420 | 1,214 | 6.3% | 448 | 23 | 16 |
| 16 | 富山県 | | | | | | | 1,900 | 42 | 2.2% | 13 | | 9 |
| 17 | 石川県 | | | | | | | 4,376 | 56 | 1.3% | 7 | | 7 |
| 18 | 福井県 | | | | | | | 5,345 | 10 | 0.2% | 1 | | 7 |
| 19 | 山梨県 | | 1 | | | | | 1,747 | 162 | 9.3% | 68 | 9 | 17 |
| 20 | 長野県 | | | | | | | 22,351 | 117 | 0.5% | 15 | | 10 |
| 21 | 岐阜県 | | | | | | | 22,206 | 96 | 0.4% | 10 | | 7 |
| 22 | 静岡県 | | | | | | | 36,081 | 456 | 1.3% | 57 | | 10 |
| 23 | 愛知県 | | | | | | | 114,405 | 1,159 | 1.0% | 159 | 4 | 15 |
| 24 | 三重県 | 2 | | 1 | 1 | | | 20,047 | 822 | 4.1% | 331 | 50 | 19 |
| 25 | 滋賀県 | | | | | | | 19,849 | 41 | 0.2% | 2 | | 6 |
| 26 | 京都府 | 1 | 1 | | | | | 26,728 | 998 | 3.7% | 260 | 18 | 17 |
| 27 | 大阪府 | 53 | 43 | 35 | 25 | 27 | 107 | 9,071 | 1,844 | 20.3% | 1,167 | 626 | 108 |
| 28 | 兵庫県 | 10 | 3 | 4 | 4 | 2 | 11 | 21,972 | 2,259 | 10.3% | 905 | 144 | 31 |
| 29 | 奈良県 | 3 | | 2 | 3 | 1 | 5 | 1,126 | 246 | 21.8% | 136 | 43 | 29 |
| 30 | 和歌山県 | | | | | | | 7,178 | 509 | 7.1% | 103 | 2 | 11 |
| 31 | 鳥取県 | | | | | | | 598 | 56 | 9.4% | 21 | | 8 |
| 32 | 島根県 | | | | | | | 8,779 | 28 | 0.3% | 3 | | 7 |
| 33 | 岡山県 | 1 | 1 | 1 | | | | 13,240 | 918 | 6.9% | 302 | 35 | 18 |
| 34 | 広島県 | | | | 3 | | | 5,281 | 309 | 5.9% | 80 | 12 | 19 |
| 35 | 山口県 | | | | | | | 8,911 | 254 | 2.9% | 41 | | 10 |
| 36 | 徳島県 | 1 | | | | | | 9,948 | 549 | 5.5% | 146 | 4 | 16 |
| 37 | 香川県 | 1 | 1 | | | 1 | | 6,030 | 455 | 7.5% | 175 | 14 | 20 |
| 38 | 愛媛県 | | | | | | | 4,022 | 53 | 1.3% | 8 | | 8 |
| 39 | 高知県 | | 1 | | | | 1 | 10,673 | 933 | 8.7% | 302 | 14 | 29 |
| 40 | 福岡県 | | | | | | | 27,815 | 373 | 1.3% | 47 | 2 | 12 |
| 41 | 佐賀県 | | | | | | | 7,083 | 445 | 6.3% | 131 | 3 | 14 |
| 42 | 長崎県 | | | | | | | 5,040 | 131 | 2.6% | 20 | | 9 |
| 43 | 熊本県 | | | | | | | 19,875 | 282 | 1.4% | 36 | | 10 |
| 44 | 大分県 | | | | | | | 6,660 | 137 | 2.1% | 19 | 2 | 13 |
| 45 | 宮崎県 | | | | | | | 5,241 | 369 | 7.0% | 102 | 5 | 15 |
| 46 | 鹿児島県 | | | | | | | 2,851 | 118 | 4.1% | 32 | 2 | 12 |
| 47 | 沖縄県 | | | | | | | 15,023 | 19 | 0.13% | | | 5 |
| | 合計 | 99 | 73 | 55 | 53 | 37 | 142 | 710,607 | 27,528 | 3.9% | 9,163 | 1,534 | |

現場滞在時間区分ごとの件数（救命救急センター）

| | 都道府県 | 15分未満 | 15分以上 30分未満 | 30分以上 45分未満 | 45分以上 60分未満 | 60分以上 90分未満 | 90分以上 120分未満 | 120分以上 150分未満 | 150分以上 | 合計 | 30分 以上 | 構成比 | 45分 以上 | 60分 以上 |
|----|------|---------|----------------|----------------|----------------|----------------|-----------------|------------------|--------|---------|-----------|-------|-----------|-----------|
| 1 | 北海道 | 10,857 | 5,158 | 562 | 125 | 51 | 12 | 8 | 5 | 16,778 | 763 | 4.5% | 201 | 76 |
| 2 | 青森県 | 3,208 | 1,784 | 132 | 30 | 9 | 1 | | | 5,164 | 172 | 3.3% | 40 | 10 |
| 3 | 岩手県 | 4,137 | 1,462 | 221 | 39 | 8 | 1 | 1 | 1 | 5,870 | 271 | 4.6% | 50 | 11 |
| 4 | 宮城県 | 7,657 | 8,964 | 2,236 | 677 | 347 | 80 | 15 | 6 | 19,982 | 3,361 | 16.8% | 1,125 | 448 |
| 5 | 秋田県 | 2,784 | 412 | 15 | 4 | 2 | | | 1 | 3,218 | 22 | 0.7% | 7 | 3 |
| 6 | 山形県 | 6,699 | 1,748 | 134 | 19 | 4 | | | 1 | 8,605 | 158 | 1.8% | 24 | 5 |
| 7 | 福島県 | 2,106 | 1,259 | 140 | 36 | 15 | 5 | | | 3,561 | 196 | 5.5% | 56 | 20 |
| 8 | 茨城県 | 9,939 | 11,713 | 2,212 | 489 | 180 | 25 | 10 | 1 | 24,569 | 2,917 | 11.9% | 705 | 216 |
| 9 | 栃木県 | 2,161 | 1,815 | 299 | 79 | 23 | 4 | | | 4,381 | 405 | 9.2% | 106 | 27 |
| 10 | 群馬県 | 3,861 | 2,667 | 397 | 66 | 22 | 3 | | 1 | 7,017 | 489 | 7.0% | 92 | 26 |
| 11 | 埼玉県 | 2,221 | 3,808 | 919 | 309 | 181 | 55 | 24 | 9 | 7,526 | 1,497 | 19.9% | 578 | 269 |
| 12 | 千葉県 | 9,932 | 15,635 | 3,137 | 646 | 299 | 69 | 16 | 6 | 29,740 | 4,173 | 14.0% | 1,036 | 390 |
| 13 | 東京都 | 6,169 | 18,697 | 1,794 | 418 | 183 | 39 | 9 | 2 | 27,311 | 2,445 | 9.0% | 651 | 233 |
| 14 | 神奈川県 | 21,431 | 29,229 | 4,071 | 864 | 319 | 71 | 16 | 12 | 56,013 | 5,353 | 9.6% | 1,282 | 418 |
| 15 | 新潟県 | 8,734 | 8,401 | 1,554 | 495 | 201 | 23 | 6 | 6 | 19,420 | 2,285 | 11.8% | 731 | 236 |
| 16 | 富山県 | 1,475 | 398 | 21 | 3 | 3 | | | | 1,900 | 27 | 1.4% | 6 | 3 |
| 17 | 石川県 | 3,364 | 961 | 47 | 2 | 2 | | | | 4,376 | 51 | 1.2% | 4 | 2 |
| 18 | 福井県 | 4,614 | 689 | 30 | 8 | | 2 | | 2 | 5,345 | 42 | 0.8% | 12 | 4 |
| 19 | 山梨県 | 1,042 | 576 | 87 | 22 | 17 | 1 | | 2 | 1,747 | 129 | 7.4% | 42 | 20 |
| 20 | 長野県 | 13,913 | 7,913 | 407 | 72 | 34 | 7 | 4 | 1 | 22,351 | 525 | 2.3% | 118 | 46 |
| 21 | 岐阜県 | 17,909 | 4,076 | 175 | 34 | 10 | 1 | | 1 | 22,206 | 221 | 1.0% | 46 | 12 |
| 22 | 静岡県 | 22,424 | 12,434 | 990 | 157 | 65 | 8 | 2 | 1 | 36,081 | 1,223 | 3.4% | 233 | 76 |
| 23 | 愛知県 | 77,694 | 34,075 | 2,174 | 318 | 112 | 25 | 5 | 2 | 114,405 | 2,636 | 2.3% | 462 | 144 |
| 24 | 三重県 | 13,627 | 5,655 | 574 | 135 | 51 | 4 | 1 | | 20,047 | 765 | 3.8% | 191 | 56 |
| 25 | 滋賀県 | 15,283 | 4,303 | 207 | 37 | 13 | 3 | 1 | 2 | 19,849 | 263 | 1.3% | 56 | 19 |
| 26 | 京都府 | 15,350 | 10,300 | 864 | 146 | 56 | 6 | 1 | 5 | 26,728 | 1,078 | 4.0% | 214 | 68 |
| 27 | 大阪府 | 3,534 | 3,796 | 852 | 286 | 343 | 179 | 54 | 27 | 9,071 | 1,741 | 19.2% | 889 | 603 |
| 28 | 兵庫県 | 9,776 | 9,563 | 1,879 | 490 | 199 | 49 | 13 | 3 | 21,972 | 2,633 | 12.0% | 754 | 264 |
| 29 | 奈良県 | 308 | 560 | 139 | 55 | 44 | 14 | 5 | 1 | 1,126 | 258 | 22.9% | 119 | 64 |
| 30 | 和歌山県 | 5,349 | 1,639 | 142 | 29 | 12 | 5 | 1 | 1 | 7,178 | 190 | 2.6% | 48 | 19 |
| 31 | 鳥取県 | 372 | 180 | 31 | 11 | 4 | | | | 598 | 46 | 7.7% | 15 | 4 |
| 32 | 島根県 | 6,395 | 2,275 | 90 | 10 | 7 | 1 | 1 | | 8,779 | 109 | 1.2% | 19 | 9 |
| 33 | 岡山県 | 7,426 | 5,032 | 576 | 134 | 57 | 8 | 3 | 4 | 13,240 | 782 | 5.9% | 206 | 72 |
| 34 | 広島県 | 1,861 | 2,746 | 503 | 102 | 48 | 13 | 3 | 5 | 5,281 | 674 | 12.8% | 171 | 69 |
| 35 | 山口県 | 5,223 | 3,254 | 352 | 54 | 24 | 3 | | 1 | 8,911 | 434 | 4.9% | 82 | 28 |
| 36 | 徳島県 | 6,972 | 2,710 | 208 | 41 | 14 | 1 | | 2 | 9,948 | 266 | 2.7% | 58 | 17 |
| 37 | 香川県 | 4,416 | 1,420 | 143 | 34 | 15 | 2 | | | 6,030 | 194 | 3.2% | 51 | 17 |
| 38 | 愛媛県 | 3,432 | 536 | 35 | 17 | 1 | 1 | | | 4,022 | 54 | 1.3% | 19 | 2 |
| 39 | 高知県 | 6,454 | 3,649 | 462 | 80 | 23 | 5 | | | 10,673 | 570 | 5.3% | 108 | 28 |
| 40 | 福岡県 | 21,666 | 5,750 | 314 | 54 | 27 | 4 | | | 27,815 | 399 | 1.4% | 85 | 31 |
| 41 | 佐賀県 | 4,288 | 2,494 | 240 | 44 | 9 | 7 | | 1 | 7,083 | 301 | 4.2% | 61 | 17 |
| 42 | 長崎県 | 2,796 | 1,992 | 183 | 46 | 19 | 4 | | | 5,040 | 252 | 5.0% | 69 | 23 |
| 43 | 熊本県 | 13,739 | 5,723 | 322 | 51 | 31 | 7 | 2 | | 19,875 | 413 | 2.1% | 91 | 40 |
| 44 | 大分県 | 4,660 | 1,827 | 135 | 24 | 13 | | 1 | | 6,660 | 173 | 2.6% | 38 | 14 |
| 45 | 宮崎県 | 2,932 | 1,927 | 292 | 63 | 24 | 3 | | | 5,241 | 382 | 7.3% | 90 | 27 |
| 46 | 鹿児島県 | 1,867 | 874 | 87 | 18 | 5 | | | | 2,851 | 110 | 3.9% | 23 | 5 |
| 47 | 沖縄県 | 8,814 | 5,880 | 274 | 45 | 9 | 1 | | | 15,023 | 329 | 2.2% | 55 | 10 |
| | 合計 | 410,871 | 257,959 | 30,658 | 6,918 | 3,135 | 752 | 202 | 112 | 710,607 | 41,777 | 5.9% | 11,119 | 4,201 |

照会するも受入れに至らなかった理由とその件数（救命救急センター：全事案）

| | 都道府県 | 手術中 患者対応中 | ベッド満床 | 処置困難 | 専門外 | 医師不在 | 初診 (かかりつけ 医なし) | 理由不明 その他 | 合計 |
|----|------|--------------|--------|--------|--------|--------|----------------------|-------------|---------|
| 1 | 北海道 | 704 | 629 | 1,626 | 635 | 461 | 95 | 1,367 | 5,517 |
| 2 | 青森県 | 294 | 58 | 398 | 183 | 87 | 16 | 219 | 1,255 |
| 3 | 岩手県 | 20 | 37 | 104 | 16 | 11 | | 232 | 420 |
| 4 | 宮城県 | 4,656 | 1,649 | 3,834 | 2,435 | 481 | 63 | 4,012 | 17,130 |
| 5 | 秋田県 | 35 | 23 | 35 | 4 | 3 | 2 | 15 | 117 |
| 6 | 山形県 | 81 | 126 | 465 | 310 | 67 | 5 | 410 | 1,464 |
| 7 | 福島県 | 234 | 139 | 702 | 320 | 32 | 8 | 298 | 1,733 |
| 8 | 茨城県 | 2,875 | 1,349 | 2,161 | 3,955 | 228 | 5 | 1,836 | 12,409 |
| 9 | 栃木県 | 294 | 471 | 408 | 585 | 54 | 1 | 731 | 2,544 |
| 10 | 群馬県 | 855 | 737 | 741 | 759 | 375 | 17 | 246 | 3,730 |
| 11 | 埼玉県 | 1,696 | 1,084 | 2,338 | 1,540 | 117 | 8 | 1,046 | 7,829 |
| 12 | 千葉県 | 2,547 | 1,360 | 5,081 | 3,060 | 943 | 172 | 3,276 | 16,439 |
| 13 | 東京都 | 2,270 | 2,643 | 5,056 | 491 | 6 | 91 | 4,586 | 15,143 |
| 14 | 神奈川県 | 3,052 | 2,221 | 4,186 | 2,690 | 686 | 7 | 2,868 | 15,710 |
| 15 | 新潟県 | 1,979 | 638 | 1,575 | 1,207 | 242 | 19 | 3,194 | 8,854 |
| 16 | 富山県 | 42 | 57 | 222 | 13 | 38 | | 79 | 451 |
| 17 | 石川県 | 279 | 66 | 140 | 138 | 35 | | 133 | 791 |
| 18 | 福井県 | 22 | 29 | 121 | 46 | 48 | 1 | 79 | 346 |
| 19 | 山梨県 | 244 | 157 | 240 | 208 | 47 | 6 | 195 | 1,097 |
| 20 | 長野県 | 262 | 259 | 899 | 338 | 289 | 14 | 520 | 2,581 |
| 21 | 岐阜県 | 505 | 113 | 468 | 517 | 173 | 7 | 318 | 2,101 |
| 22 | 静岡県 | 873 | 432 | 2,134 | 645 | 632 | 11 | 1,686 | 6,413 |
| 23 | 愛知県 | 2,931 | 3,050 | 4,318 | 1,947 | 1,151 | 112 | 2,385 | 15,894 |
| 24 | 三重県 | 1,090 | 806 | 1,548 | 1,760 | 537 | 9 | 2,077 | 7,827 |
| 25 | 滋賀県 | 438 | 155 | 785 | 235 | 5 | 3 | 210 | 1,831 |
| 26 | 京都府 | 3,849 | 1,176 | 2,017 | 1,157 | 62 | 2 | 683 | 8,946 |
| 27 | 大阪府 | 3,981 | 2,276 | 3,111 | 2,653 | 257 | 66 | 5,820 | 18,164 |
| 28 | 兵庫県 | 5,412 | 1,664 | 3,624 | 4,214 | 321 | 1 | 1,529 | 16,765 |
| 29 | 奈良県 | 669 | 144 | 414 | 268 | 33 | 4 | 434 | 1,966 |
| 30 | 和歌山県 | 1,039 | 415 | 871 | 844 | 174 | 10 | 301 | 3,654 |
| 31 | 鳥取県 | 99 | 21 | 102 | 88 | 4 | 1 | 48 | 363 |
| 32 | 島根県 | 104 | 52 | 356 | 103 | 22 | 10 | 69 | 716 |
| 33 | 岡山県 | 1,323 | 900 | 2,676 | 1,126 | 192 | | 1,271 | 7,488 |
| 34 | 広島県 | 794 | 425 | 735 | 302 | 212 | 51 | 308 | 2,827 |
| 35 | 山口県 | 426 | 123 | 1,167 | 568 | 265 | 41 | 467 | 3,057 |
| 36 | 徳島県 | 691 | 824 | 814 | 906 | 344 | 16 | 558 | 4,153 |
| 37 | 香川県 | 638 | 467 | 818 | 581 | 288 | | 464 | 3,256 |
| 38 | 愛媛県 | 57 | 42 | 207 | 57 | 50 | | 166 | 579 |
| 39 | 高知県 | 814 | 1,327 | 1,188 | 1,362 | 501 | 47 | 1,822 | 7,061 |
| 40 | 福岡県 | 744 | 862 | 1,065 | 672 | 416 | 53 | 1,523 | 5,335 |
| 41 | 佐賀県 | 497 | 364 | 569 | 733 | 272 | 17 | 865 | 3,317 |
| 42 | 長崎県 | 103 | 87 | 351 | 242 | 96 | 4 | 317 | 1,200 |
| 43 | 熊本県 | 463 | 373 | 1,253 | 834 | 145 | 3 | 1,061 | 4,132 |
| 44 | 大分県 | 231 | 260 | 590 | 284 | 150 | | 365 | 1,880 |
| 45 | 宮崎県 | 692 | 182 | 485 | 569 | 299 | 12 | 574 | 2,813 |
| 46 | 鹿児島県 | 234 | 145 | 285 | 199 | 127 | 4 | 172 | 1,166 |
| 47 | 沖縄県 | 106 | 199 | 168 | 45 | 62 | 11 | 209 | 800 |
| | 合計 | 51,244 | 30,616 | 62,451 | 41,844 | 11,040 | 1,025 | 51,044 | 249,264 |

照会するも受入れに至らなかった理由とその件数（救命救急センター：照会回数 11 回以上の事案）

| | 都道府県 | 手術中 患者対応中 | ベッド満床 | 処置困難 | 専門外 | 医師不在 | 初診 (かかりつけ 医なし) | 理由不明 その他 | 合計 |
|----|------|--------------|-------|-------|-------|------|----------------------|-------------|--------|
| 1 | 北海道 | 17 | 31 | 25 | 10 | 9 | | 24 | 116 |
| 2 | 青森県 | | | | | | | | |
| 3 | 岩手県 | | | | | | | | |
| 4 | 宮城県 | 460 | 272 | 381 | 316 | 29 | 4 | 301 | 1,763 |
| 5 | 秋田県 | | | | | | | | |
| 6 | 山形県 | | | | | | | | |
| 7 | 福島県 | 22 | 18 | 37 | 23 | 2 | 1 | 11 | 114 |
| 8 | 茨城県 | 84 | 46 | 30 | 147 | 5 | | 76 | 388 |
| 9 | 栃木県 | 7 | 36 | 11 | 18 | 2 | | 15 | 89 |
| 10 | 群馬県 | 37 | 36 | 10 | 11 | 6 | | 12 | 112 |
| 11 | 埼玉県 | 259 | 287 | 414 | 365 | 15 | 2 | 172 | 1,514 |
| 12 | 千葉県 | 275 | 171 | 386 | 281 | 120 | 39 | 227 | 1,499 |
| 13 | 東京都 | 105 | 95 | 288 | 30 | | | 160 | 678 |
| 14 | 神奈川県 | 50 | 30 | 67 | 34 | 15 | | 60 | 256 |
| 15 | 新潟県 | 33 | 19 | 44 | 82 | 4 | 1 | 79 | 262 |
| 16 | 富山県 | | | | | | | | |
| 17 | 石川県 | | | | | | | | |
| 18 | 福井県 | | | | | | | | |
| 19 | 山梨県 | 35 | 11 | 1 | 35 | 2 | | 22 | 106 |
| 20 | 長野県 | | | | | | | | |
| 21 | 岐阜県 | | | | | | | | |
| 22 | 静岡県 | | | | | | | | |
| 23 | 愛知県 | 11 | 12 | 4 | 10 | 1 | | 11 | 49 |
| 24 | 三重県 | 144 | 94 | 128 | 89 | 12 | | 108 | 575 |
| 25 | 滋賀県 | | | | | | | | |
| 26 | 京都府 | 105 | 28 | 42 | 20 | | | 10 | 205 |
| 27 | 大阪府 | 1,746 | 1,236 | 1,545 | 1,342 | 362 | 264 | 3,298 | 9,793 |
| 28 | 兵庫県 | 441 | 346 | 505 | 408 | 28 | | 190 | 1,918 |
| 29 | 奈良県 | 221 | 44 | 127 | 105 | 13 | 1 | 106 | 617 |
| 30 | 和歌山県 | 11 | 3 | | 3 | | | 3 | 20 |
| 31 | 鳥取県 | | | | | | | | |
| 32 | 島根県 | | | | | | | | |
| 33 | 岡山県 | 72 | 78 | 138 | 52 | 5 | | 65 | 410 |
| 34 | 広島県 | 27 | 31 | 58 | 17 | 8 | | 14 | 155 |
| 35 | 山口県 | | | | | | | | |
| 36 | 徳島県 | 4 | 16 | 5 | 12 | 3 | | 7 | 47 |
| 37 | 香川県 | 25 | 39 | 33 | 39 | 20 | | 14 | 170 |
| 38 | 愛媛県 | | | | | | | | |
| 39 | 高知県 | 17 | 36 | 19 | 24 | 33 | 2 | 48 | 179 |
| 40 | 福岡県 | 5 | 3 | 6 | 1 | | 1 | 5 | 21 |
| 41 | 佐賀県 | 3 | | 7 | 7 | 4 | | 13 | 34 |
| 42 | 長崎県 | | | | | | | | |
| 43 | 熊本県 | | | | | | | | |
| 44 | 大分県 | 3 | | 5 | 8 | 5 | | 2 | 23 |
| 45 | 宮崎県 | 8 | 2 | 6 | 19 | 18 | | 6 | 59 |
| 46 | 鹿児島県 | 3 | | 6 | 4 | 5 | | 3 | 21 |
| 47 | 沖縄県 | | | | | | | | |
| | 合計 | 4,230 | 3,020 | 4,328 | 3,512 | 726 | 315 | 5,062 | 21,193 |

救命救急センターにおける救急患者受入率（平成 25 年）

| | 都道府県 | 施設数 (H26.1.1現在) | 照会数 (a) | 受入数 (b) | 受入率 (b/a) |
|----|------|--------------------|------------|------------|--------------|
| 1 | 北海道 | 11 | 17,584 | 16,778 | 95.4% |
| 2 | 青森県 | 3 | 5,328 | 5,164 | 96.9% |
| 3 | 岩手県 | 3 | 5,962 | 5,870 | 98.5% |
| 4 | 宮城県 | 5 | 24,970 | 19,982 | 80.0% |
| 5 | 秋田県 | 1 | 3,230 | 3,218 | 99.6% |
| 6 | 山形県 | 3 | 8,968 | 8,605 | 96.0% |
| 7 | 福島県 | 4 | 3,721 | 3,561 | 95.7% |
| 8 | 茨城県 | 6 | 26,749 | 24,569 | 91.9% |
| 9 | 栃木県 | 5 | 4,765 | 4,381 | 91.9% |
| 10 | 群馬県 | 3 | 7,366 | 7,017 | 95.3% |
| 11 | 埼玉県 | 7 | 9,059 | 7,526 | 83.1% |
| 12 | 千葉県 | 10 | 35,649 | 29,740 | 83.4% |
| 13 | 東京都 | 26 | 38,068 | 27,311 | 71.7% |
| 14 | 神奈川県 | 18 | 59,306 | 56,013 | 94.4% |
| 15 | 新潟県 | 5 | 21,559 | 19,420 | 90.1% |
| 16 | 富山県 | 2 | 2,130 | 1,900 | 89.2% |
| 17 | 石川県 | 2 | 4,661 | 4,376 | 93.9% |
| 18 | 福井県 | 2 | 5,401 | 5,345 | 99.0% |
| 19 | 山梨県 | 1 | 1,777 | 1,747 | 98.3% |
| 20 | 長野県 | 7 | 22,953 | 22,351 | 97.4% |
| 21 | 岐阜県 | 6 | 22,793 | 22,206 | 97.4% |
| 22 | 静岡県 | 9 | 37,447 | 36,081 | 96.4% |
| 23 | 愛知県 | 20 | 119,296 | 114,405 | 95.9% |
| 24 | 三重県 | 4 | 21,968 | 20,047 | 91.3% |
| 25 | 滋賀県 | 4 | 19,971 | 19,849 | 99.4% |
| 26 | 京都府 | 6 | 27,866 | 26,728 | 95.9% |
| 27 | 大阪府 | 15 | 32,194 | 9,071 | 28.2% |
| 28 | 兵庫県 | 9 | 24,773 | 21,972 | 88.7% |
| 29 | 奈良県 | 3 | 1,331 | 1,126 | 84.6% |
| 30 | 和歌山県 | 3 | 7,732 | 7,178 | 92.8% |
| 31 | 鳥取県 | 2 | 708 | 598 | 84.5% |
| 32 | 島根県 | 4 | 8,930 | 8,779 | 98.3% |
| 33 | 岡山県 | 5 | 14,968 | 13,240 | 88.5% |
| 34 | 広島県 | 6 | 6,114 | 5,281 | 86.4% |
| 35 | 山口県 | 5 | 9,661 | 8,911 | 92.2% |
| 36 | 徳島県 | 3 | 10,685 | 9,948 | 93.1% |
| 37 | 香川県 | 3 | 6,397 | 6,030 | 94.3% |
| 38 | 愛媛県 | 3 | 4,054 | 4,022 | 99.2% |
| 39 | 高知県 | 3 | 12,674 | 10,673 | 84.2% |
| 40 | 福岡県 | 8 | 28,256 | 27,815 | 98.4% |
| 41 | 佐賀県 | 4 | 7,520 | 7,083 | 94.2% |
| 42 | 長崎県 | 3 | 5,508 | 5,040 | 91.5% |
| 43 | 熊本県 | 3 | 20,330 | 19,875 | 97.8% |
| 44 | 大分県 | 4 | 7,278 | 6,660 | 91.5% |
| 45 | 宮崎県 | 3 | 5,660 | 5,241 | 92.6% |
| 46 | 鹿児島県 | 1 | 2,908 | 2,851 | 98.0% |
| 47 | 沖縄県 | 3 | 15,245 | 15,023 | 98.5% |
| | 合計 | 266 | 791,473 | 710,607 | 89.8% |

照会回数4回以上又は現場滞在時間30分以上の事案の占める割合（その1）

| | 都道府県 | 重症以上 | | | | | | | | 産科・周産期 | | | | | | | | 傷病者の搬送及び受入れの実施基準運用開始年月日 |
|----|------|-----------|-------|-------|-------|------------|-------|-------|-------|-----------|------|-------|-------|------------|-------|-------|-------|-------------------------|
| | | 回数4回以上の割合 | | | | 時間30分以上の割合 | | | | 回数4回以上の割合 | | | | 時間30分以上の割合 | | | | |
| | | H22 | H23 | H24 | H25 | H22 | H23 | H24 | H25 | H22 | H23 | H24 | H25 | H22 | H23 | H24 | H25 | |
| 1 | 北海道 | 1.1% | 1.5% | 1.4% | 1.6% | 2.1% | 2.5% | 2.7% | 3.6% | 1.3% | 1.6% | 1.3% | 1.1% | 5.7% | 3.9% | 4.5% | 4.8% | H23.3.1 |
| 2 | 青森県 | 0.3% | 0.4% | 0.6% | 0.8% | 1.4% | 1.1% | 1.6% | 1.6% | 0.0% | 0.0% | 1.1% | 0.0% | 3.4% | 1.0% | 5.6% | 1.1% | H23.4.1 |
| 3 | 岩手県 | 0.9% | 0.8% | 1.0% | 0.9% | 2.9% | 2.7% | 5.5% | 3.6% | 0.0% | 1.5% | 0.0% | 1.0% | 2.8% | 5.2% | 5.8% | 2.1% | H23.9.7 |
| 4 | 宮城県 | 6.2% | 6.3% | 6.8% | 6.6% | 7.3% | 7.7% | 9.1% | 9.5% | 5.8% | 7.2% | 5.6% | 5.3% | 8.9% | 12.3% | 9.2% | 10.5% | H23.7.1 |
| 5 | 秋田県 | 0.1% | 0.2% | 0.3% | 0.1% | 0.6% | 0.5% | 0.8% | 0.7% | 0.0% | 0.0% | 0.0% | 0.0% | 0.0% | 0.0% | 3.1% | 0.0% | H23.3.1 |
| 6 | 山形県 | 0.8% | 1.0% | 0.9% | 1.3% | 1.5% | 2.7% | 2.0% | 2.2% | 0.0% | 0.0% | 3.3% | 0.0% | 0.0% | 5.6% | 0.0% | 1.1% | H23.4.1 |
| 7 | 福島県 | 3.3% | 3.6% | 5.6% | 6.0% | 2.2% | 2.6% | 3.3% | 4.5% | 4.2% | 3.3% | 4.9% | 7.3% | 4.2% | 2.2% | 1.2% | 7.3% | H23.1.1 |
| 8 | 茨城県 | 4.4% | 5.0% | 5.1% | 5.2% | 6.4% | 6.3% | 6.8% | 8.9% | 3.6% | 3.9% | 2.4% | 3.1% | 8.4% | 9.1% | 5.6% | 11.6% | H23.4.1 |
| 9 | 栃木県 | 5.3% | 5.0% | 4.8% | 4.4% | 5.8% | 5.7% | 6.4% | 6.3% | 2.7% | 2.5% | 3.7% | 3.9% | 9.3% | 7.4% | 9.8% | 9.3% | H22.8.1 |
| 10 | 群馬県 | 4.7% | 5.2% | 4.7% | 3.2% | 4.6% | 3.6% | 3.7% | 3.1% | 2.2% | 2.5% | 2.5% | 1.4% | 3.9% | 5.4% | 5.0% | 6.3% | H23.4.1 |
| 11 | 埼玉県 | 10.3% | 10.6% | 10.4% | 9.4% | 14.6% | 15.9% | 16.7% | 16.8% | 5.9% | 6.4% | 6.3% | 7.9% | 13.3% | 15.6% | 15.6% | 21.3% | H23.4.1 |
| 12 | 千葉県 | 5.8% | 6.0% | 5.7% | 5.2% | 11.2% | 11.5% | 12.0% | 10.7% | 4.2% | 6.1% | 6.9% | 4.7% | 11.6% | 12.8% | 14.8% | 14.4% | H23.7.1 |
| 13 | 東京都 | 8.5% | 7.6% | 7.2% | 4.1% | 9.6% | 8.2% | 7.7% | 7.7% | 9.6% | 9.7% | 10.4% | 10.8% | 14.7% | 16.1% | 15.3% | 17.1% | H22.3.25 |
| 14 | 神奈川県 | 4.0% | 3.6% | 3.0% | 2.7% | 7.4% | 7.6% | 8.2% | 8.2% | 7.4% | 5.8% | 5.5% | 4.7% | 11.9% | 8.2% | 10.2% | 10.2% | H23.4.30 |
| 15 | 新潟県 | 2.2% | 2.5% | 2.2% | 2.5% | 4.2% | 4.6% | 5.2% | 5.9% | 0.0% | 0.6% | 1.8% | 2.5% | 7.0% | 10.8% | 4.9% | 8.5% | H23.7.1 |
| 16 | 富山県 | 0.6% | 0.6% | 0.3% | 0.4% | 1.0% | 0.9% | 0.7% | 0.7% | 0.0% | 0.0% | 0.0% | 0.0% | 3.0% | 0.0% | 1.5% | 0.0% | H23.4.1 |
| 17 | 石川県 | 1.2% | 1.5% | 1.1% | 1.2% | 0.7% | 1.5% | 1.4% | 1.8% | 0.0% | 1.1% | 2.7% | 1.1% | 0.0% | 0.0% | 2.7% | 1.1% | H22.4.1 |
| 18 | 福井県 | 0.2% | 0.3% | 0.4% | 0.4% | 1.0% | 0.9% | 0.5% | 0.5% | 0.0% | 4.0% | 0.0% | 0.0% | 1.4% | 0.0% | 0.0% | 0.0% | H22.12.1 |
| 19 | 山梨県 | 4.2% | 4.8% | 4.0% | 3.8% | 8.3% | 3.3% | 3.4% | 3.3% | 2.6% | 1.7% | 2.9% | 6.2% | 2.6% | 4.2% | 0.0% | 9.3% | H23.4.1 |
| 20 | 長野県 | 0.5% | 0.5% | 0.5% | 0.6% | 1.3% | 1.2% | 1.6% | 2.3% | 3.1% | 0.6% | 1.0% | 0.5% | 3.7% | 0.6% | 2.0% | 2.1% | H23.1.1 |
| 21 | 岐阜県 | 0.6% | 0.4% | 0.3% | 0.4% | 1.7% | 1.7% | 1.3% | 1.1% | 0.3% | 0.0% | 0.9% | 1.0% | 1.6% | 2.7% | 4.8% | 1.0% | H23.3.28 |
| 22 | 静岡県 | 1.4% | 1.4% | 1.4% | 1.4% | 2.0% | 2.1% | 2.3% | 2.8% | 1.9% | 1.2% | 0.8% | 1.8% | 5.1% | 3.5% | 3.6% | 4.3% | H23.4.1 |
| 23 | 愛知県 | 0.6% | 0.9% | 0.6% | 0.7% | 1.4% | 1.5% | 1.5% | 1.3% | 0.5% | 0.9% | 0.5% | 0.6% | 1.4% | 2.0% | 1.6% | 2.1% | H24.4.1 |
| 24 | 三重県 | 3.1% | 4.1% | 3.8% | 3.8% | 3.6% | 4.6% | 4.6% | 4.7% | 4.5% | 3.8% | 2.9% | 4.6% | 6.3% | 3.8% | 7.6% | 5.4% | H23.4.1 |
| 25 | 滋賀県 | 1.1% | 0.8% | 0.3% | 0.3% | 1.4% | 2.0% | 1.6% | 1.4% | 0.6% | 2.0% | 0.6% | 0.0% | 2.6% | 7.4% | 0.0% | 2.1% | H23.4.1 |
| 26 | 京都府 | 2.6% | 2.7% | 2.0% | 2.3% | 2.0% | 2.4% | 2.5% | 2.4% | 0.0% | 0.8% | 1.1% | 0.0% | 3.5% | 2.0% | 3.2% | 2.3% | H23.1.1 |
| 27 | 大阪府 | 8.8% | 9.7% | 8.3% | 8.9% | 5.2% | 6.3% | 5.4% | 6.2% | 4.3% | 3.5% | 3.9% | 3.1% | 7.6% | 6.2% | 6.8% | 7.1% | H22.12.28 |
| 28 | 兵庫県 | 6.0% | 6.6% | 6.5% | 6.9% | 5.5% | 5.8% | 6.2% | 6.8% | 4.8% | 3.8% | 3.5% | 4.0% | 5.5% | 6.0% | 6.6% | 5.3% | H22.12.28 |
| 29 | 奈良県 | 10.0% | 11.4% | 11.2% | 10.9% | 9.8% | 11.2% | 13.6% | 14.5% | 3.5% | 3.8% | 2.3% | 5.3% | 7.0% | 6.6% | 6.4% | 10.0% | H23.1.31 |
| 30 | 和歌山県 | 2.0% | 1.9% | 2.2% | 2.3% | 1.4% | 2.0% | 1.9% | 2.0% | 0.0% | 0.8% | 0.8% | 1.7% | 0.0% | 0.0% | 2.4% | 1.7% | H23.4.1 |
| 31 | 鳥取県 | 0.6% | 1.3% | 1.5% | 1.1% | 1.5% | 1.6% | 1.8% | 2.0% | 0.0% | 0.0% | 3.4% | 0.0% | 1.6% | 4.2% | 3.4% | 0.0% | H23.4.1 |
| 32 | 島根県 | 0.1% | 0.2% | 0.1% | 0.3% | 1.6% | 1.7% | 2.3% | 1.8% | 0.0% | 0.0% | 0.0% | 6.5% | 0.0% | 0.0% | 0.0% | 0.0% | H23.6.14 |
| 33 | 岡山県 | 3.3% | 4.5% | 5.1% | 6.1% | 1.7% | 2.5% | 3.0% | 4.1% | 1.7% | 1.9% | 4.3% | 6.2% | 2.8% | 2.8% | 3.2% | 2.7% | H23.3.18 |
| 34 | 広島県 | 2.6% | 3.3% | 3.5% | 3.1% | 4.1% | 5.6% | 6.3% | 7.2% | 2.1% | 2.1% | 2.1% | 1.5% | 3.5% | 3.2% | 7.5% | 3.0% | H23.9.9 |
| 35 | 山口県 | 1.3% | 1.6% | 1.3% | 1.9% | 2.7% | 2.7% | 2.6% | 3.3% | 5.7% | 0.9% | 1.0% | 4.8% | 4.3% | 1.8% | 2.9% | 4.8% | H22.12.17 |
| 36 | 徳島県 | 3.3% | 3.5% | 2.3% | 3.0% | 1.8% | 1.8% | 1.9% | 2.3% | 1.4% | 0.0% | 2.4% | 0.9% | 2.8% | 0.0% | 0.8% | 0.9% | H23.4.1 |
| 37 | 香川県 | 3.0% | 4.3% | 5.4% | 4.8% | 1.2% | 1.1% | 2.0% | 2.1% | 0.9% | 2.2% | 4.5% | 2.4% | 0.9% | 2.2% | 4.5% | 3.5% | H22.6.1 |
| 38 | 愛媛県 | 1.2% | 1.1% | 1.1% | 1.3% | 1.2% | 1.7% | 1.3% | 1.7% | 1.3% | 0.0% | 0.6% | 1.4% | 1.9% | 1.9% | 2.4% | 1.4% | H22.3.26 |
| 39 | 高知県 | 2.2% | 4.3% | 4.5% | 4.3% | 1.7% | 2.7% | 3.0% | 3.3% | 0.0% | 1.1% | 2.6% | 2.6% | 1.3% | 3.2% | 2.6% | 2.6% | H23.4.1 |
| 40 | 福岡県 | 0.7% | 0.8% | 0.8% | 0.8% | 0.9% | 0.9% | 1.0% | 0.9% | 2.3% | 2.3% | 3.1% | 2.6% | 0.7% | 2.6% | 2.2% | 1.6% | H23.6.1 |
| 41 | 佐賀県 | 2.5% | 1.7% | 1.9% | 2.2% | 2.2% | 1.9% | 2.3% | 2.6% | 3.5% | 0.8% | 0.9% | 2.5% | 1.4% | 0.8% | 0.0% | 3.3% | H23.4.1 |
| 42 | 長崎県 | 1.3% | 1.5% | 1.3% | 1.2% | 3.0% | 2.9% | 3.3% | 3.6% | 0.0% | 0.7% | 0.7% | 0.7% | 3.4% | 0.7% | 4.8% | 3.7% | H23.1.1 |
| 43 | 熊本県 | 0.6% | 0.7% | 0.7% | 0.6% | 1.1% | 1.2% | 1.1% | 1.7% | 0.0% | 1.3% | 0.4% | 0.9% | 3.8% | 0.0% | 0.4% | 2.2% | H23.4.1 |
| 44 | 大分県 | 1.3% | 1.5% | 1.3% | 1.8% | 1.6% | 1.4% | 1.2% | 1.7% | 0.7% | 0.9% | 2.7% | 1.4% | 0.7% | 1.8% | 4.1% | 1.4% | H23.4.1 |
| 45 | 宮崎県 | 3.1% | 4.7% | 4.2% | 4.4% | 3.5% | 4.1% | 4.2% | 3.8% | 0.8% | 1.3% | 1.1% | 1.9% | 1.7% | 9.0% | 2.2% | 2.5% | H23.1.1 |
| 46 | 鹿児島県 | 1.7% | 2.6% | 2.3% | 2.5% | 1.6% | 2.3% | 2.5% | 2.9% | 3.4% | 5.8% | 2.5% | 5.1% | 2.1% | 3.1% | 4.9% | 4.5% | H22.3.29 |
| 47 | 沖縄県 | 0.1% | 0.0% | 0.1% | 0.1% | 1.0% | 0.9% | 1.0% | 1.1% | 0.0% | 0.0% | 0.0% | 0.4% | 1.2% | 1.4% | 0.9% | 2.5% | H23.7.29 |
| | 全国割合 | 3.8% | 3.9% | 3.8% | 3.4% | 4.9% | 4.9% | 5.2% | 5.4% | 3.8% | 3.7% | 3.6% | 4.3% | 6.9% | 6.8% | 6.9% | 8.4% | |

※網掛け部分は、全国平均を上回るもの。

照会回数4回以上又は現場滞在時間30分以上の事案の占める割合（その2）

| | 都道府県 | 小児 | | | | | | | | 救命救急センター | | | | | | | | 傷病者の搬送及び受入れの実施基準運用開始年月日 |
|----|------|-----------|------|------|------|------------|------|------|------|-----------|-------|-------|-------|------------|-------|-------|-------|-------------------------|
| | | 回数4回以上の割合 | | | | 時間30分以上の割合 | | | | 回数4回以上の割合 | | | | 時間30分以上の割合 | | | | |
| | | H22 | H23 | H24 | H25 | H22 | H23 | H24 | H25 | H22 | H23 | H24 | H25 | H22 | H23 | H24 | H25 | |
| 1 | 北海道 | 1.1% | 1.6% | 1.6% | 1.6% | 1.5% | 1.5% | 2.0% | 2.4% | 2.3% | 2.4% | 2.8% | 3.3% | 2.8% | 2.7% | 3.6% | 4.5% | H23.3.1 |
| 2 | 青森県 | 0.6% | 0.2% | 0.7% | 0.4% | 0.5% | 0.3% | 0.7% | 0.7% | 0.6% | 0.9% | 1.3% | 1.5% | 1.4% | 2.5% | 2.6% | 3.3% | H23.4.1 |
| 3 | 岩手県 | 1.2% | 1.4% | 1.1% | 0.7% | 1.7% | 1.5% | 1.3% | 1.9% | 0.4% | 0.5% | 0.5% | 0.5% | 2.4% | 2.0% | 3.5% | 4.6% | H23.9.7 |
| 4 | 宮城県 | 6.3% | 5.6% | 8.0% | 6.3% | 5.2% | 5.1% | 5.9% | 6.0% | 10.6% | 9.4% | 11.6% | 11.2% | 13.5% | 12.4% | 15.5% | 16.8% | H23.7.1 |
| 5 | 秋田県 | 0.3% | 0.3% | 0.1% | 0.4% | 0.1% | 0.3% | 0.2% | 0.2% | 0.31% | 0.36% | 0.1% | 0.2% | 0.8% | 1.1% | 0.8% | 0.7% | H23.3.1 |
| 6 | 山形県 | 1.1% | 1.2% | 1.1% | 1.2% | 0.8% | 0.5% | 1.2% | 1.1% | 0.6% | 0.5% | 0.6% | 0.9% | 1.4% | 1.4% | 1.3% | 1.8% | H23.4.1 |
| 7 | 福島県 | 3.1% | 2.3% | 3.6% | 4.0% | 0.7% | 1.4% | 2.2% | 2.4% | 4.9% | 3.9% | 5.4% | 6.4% | 3.9% | 4.4% | 5.3% | 5.5% | H23.1.1 |
| 8 | 茨城県 | 3.5% | 3.4% | 3.1% | 2.9% | 3.1% | 3.0% | 3.4% | 4.6% | 6.3% | 7.0% | 7.3% | 6.7% | 8.5% | 9.5% | 9.8% | 11.9% | H23.4.1 |
| 9 | 栃木県 | 3.9% | 2.9% | 3.1% | 3.2% | 2.5% | 2.7% | 3.3% | 3.3% | 4.2% | 3.6% | 4.5% | 8.2% | 5.4% | 6.1% | 6.3% | 9.2% | H22.8.1 |
| 10 | 群馬県 | 3.6% | 2.9% | 3.4% | 2.3% | 1.5% | 1.7% | 2.3% | 2.0% | 7.9% | 8.8% | 9.5% | 6.4% | 6.4% | 6.1% | 7.9% | 7.0% | H23.4.1 |
| 11 | 埼玉県 | 6.0% | 5.7% | 5.7% | 4.9% | 6.2% | 6.6% | 7.3% | 7.7% | 15.2% | 14.6% | 14.5% | 13.9% | 19.0% | 19.6% | 19.3% | 19.9% | H23.4.1 |
| 12 | 千葉県 | 3.6% | 3.2% | 3.5% | 3.9% | 4.6% | 4.6% | 5.5% | 6.0% | 6.0% | 6.7% | 6.9% | 7.2% | 12.6% | 13.2% | 12.9% | 14.0% | H23.7.1 |
| 13 | 東京都 | 3.8% | 3.6% | 3.4% | 3.5% | 4.3% | 4.4% | 4.7% | 5.1% | 7.0% | 6.2% | 6.0% | 5.5% | 9.8% | 9.3% | 8.9% | 9.0% | H22.3.25 |
| 14 | 神奈川県 | 2.2% | 2.1% | 1.6% | 1.7% | 2.7% | 3.8% | 3.1% | 4.6% | 4.2% | 4.3% | 3.5% | 3.1% | 8.4% | 9.0% | 9.0% | 9.6% | H23.4.30 |
| 15 | 新潟県 | 3.3% | 3.0% | 4.0% | 3.4% | 3.6% | 3.6% | 4.9% | 5.2% | 5.9% | 7.5% | 6.2% | 6.3% | 9.1% | 10.9% | 10.2% | 11.8% | H23.7.1 |
| 16 | 富山県 | 0.7% | 0.7% | 0.7% | 0.8% | 0.3% | 0.4% | 0.1% | 0.7% | 2.5% | 1.2% | 3.3% | 2.2% | 1.5% | 1.1% | 1.9% | 1.4% | H23.4.1 |
| 17 | 石川県 | 1.4% | 1.3% | 0.8% | 1.2% | 0.5% | 0.5% | 0.3% | 0.3% | 1.8% | 1.5% | 1.4% | 1.3% | 0.8% | 1.3% | 1.3% | 1.2% | H22.4.1 |
| 18 | 福井県 | 0.6% | 0.4% | 0.5% | 0.5% | 0.2% | 0.4% | 0.1% | 0.2% | 0.1% | 0.3% | 0.3% | 0.2% | 1.0% | 0.9% | 0.6% | 0.8% | H22.12.1 |
| 19 | 山梨県 | 2.0% | 2.9% | 3.1% | 2.7% | 1.1% | 1.1% | 0.8% | 2.0% | 6.7% | 9.2% | 8.8% | 9.3% | 6.4% | 6.0% | 7.5% | 7.4% | H23.4.1 |
| 20 | 長野県 | 0.7% | 0.7% | 0.5% | 0.7% | 0.4% | 0.6% | 1.1% | 1.6% | 0.6% | 0.5% | 0.5% | 0.5% | 1.4% | 1.6% | 2.1% | 2.3% | H23.1.1 |
| 21 | 岐阜県 | 0.4% | 0.3% | 0.5% | 0.3% | 0.7% | 0.6% | 0.2% | 0.9% | 0.5% | 0.4% | 0.5% | 0.4% | 1.7% | 1.1% | 1.0% | 1.0% | H23.3.28 |
| 22 | 静岡県 | 1.3% | 1.3% | 1.1% | 1.2% | 1.3% | 1.1% | 1.3% | 1.5% | 1.6% | 1.6% | 1.4% | 1.3% | 2.1% | 2.5% | 2.8% | 3.4% | H23.4.1 |
| 23 | 愛知県 | 0.4% | 0.6% | 0.5% | 0.7% | 0.5% | 0.6% | 0.8% | 0.7% | 0.7% | 1.0% | 0.9% | 1.0% | 2.0% | 2.0% | 2.2% | 2.3% | H24.4.1 |
| 24 | 三重県 | 3.9% | 4.0% | 4.0% | 3.7% | 2.3% | 1.7% | 2.1% | 2.0% | 3.2% | 4.2% | 3.8% | 4.1% | 2.8% | 3.6% | 3.8% | 3.8% | H23.4.1 |
| 25 | 滋賀県 | 0.4% | 0.2% | 0.3% | 0.2% | 0.9% | 0.5% | 0.7% | 0.7% | 0.7% | 0.5% | 0.3% | 0.2% | 1.4% | 1.6% | 1.5% | 1.3% | H23.4.1 |
| 26 | 京都府 | 1.3% | 1.4% | 1.3% | 1.1% | 0.9% | 1.0% | 1.1% | 0.9% | 5.0% | 5.9% | 4.4% | 3.7% | 4.3% | 5.6% | 5.0% | 4.0% | H23.1.1 |
| 27 | 大阪府 | 6.8% | 6.5% | 5.4% | 4.2% | 2.6% | 3.0% | 3.0% | 5.3% | 22.8% | 24.4% | 19.3% | 20.3% | 19.7% | 22.7% | 21.6% | 19.2% | H22.12.28 |
| 28 | 兵庫県 | 4.2% | 4.4% | 4.8% | 4.4% | 2.0% | 2.4% | 2.9% | 2.8% | 8.7% | 9.8% | 10.1% | 10.3% | 10.1% | 10.5% | 11.3% | 12.0% | H22.12.28 |
| 29 | 奈良県 | 5.9% | 6.6% | 5.9% | 5.1% | 3.3% | 4.9% | 5.4% | 5.9% | 25.5% | 26.7% | 20.6% | 21.8% | 20.6% | 23.4% | 22.0% | 22.9% | H23.1.31 |
| 30 | 和歌山県 | 1.6% | 2.3% | 2.1% | 2.9% | 0.4% | 0.5% | 0.6% | 1.1% | 5.5% | 4.8% | 5.9% | 7.1% | 1.5% | 1.8% | 2.0% | 2.6% | H23.4.1 |
| 31 | 鳥取県 | 1.1% | 1.2% | 2.0% | 1.7% | 0.8% | 0.6% | 0.8% | 0.6% | 3.5% | 9.1% | 10.0% | 9.4% | 6.1% | 7.2% | 8.5% | 7.7% | H23.4.1 |
| 32 | 島根県 | 0.2% | 0.3% | 0.4% | 0.6% | 0.2% | 0.4% | 0.7% | 0.7% | 0.2% | 0.2% | 0.3% | 0.3% | 1.1% | 1.0% | 1.1% | 1.2% | H23.6.14 |
| 33 | 岡山県 | 3.5% | 4.1% | 4.5% | 4.6% | 1.4% | 1.2% | 1.8% | 2.5% | 4.2% | 6.1% | 7.8% | 6.9% | 3.0% | 4.4% | 6.6% | 5.9% | H23.3.18 |
| 34 | 広島県 | 2.6% | 3.3% | 3.5% | 3.0% | 2.3% | 3.0% | 3.3% | 3.6% | 6.4% | 5.8% | 6.3% | 5.9% | 10.1% | 10.8% | 12.8% | 12.8% | H23.9.9 |
| 35 | 山口県 | 0.9% | 1.7% | 1.3% | 1.5% | 1.1% | 1.1% | 1.3% | 1.9% | 2.8% | 3.1% | 2.3% | 2.9% | 3.8% | 3.9% | 3.9% | 4.9% | H22.12.17 |
| 36 | 徳島県 | 2.8% | 3.1% | 1.8% | 1.6% | 0.8% | 0.8% | 0.4% | 0.7% | 4.8% | 6.0% | 4.0% | 5.5% | 3.0% | 2.4% | 2.1% | 2.7% | H23.4.1 |
| 37 | 香川県 | 3.6% | 3.6% | 3.3% | 3.8% | 0.2% | 0.7% | 0.7% | 1.2% | 6.9% | 9.9% | 7.9% | 7.5% | 1.5% | 2.7% | 3.0% | 3.2% | H22.6.1 |
| 38 | 愛媛県 | 1.0% | 1.2% | 1.3% | 1.3% | 0.4% | 0.6% | 0.6% | 0.9% | 4.6% | 2.8% | 3.0% | 1.3% | 1.6% | 3.0% | 2.6% | 1.3% | H22.3.26 |
| 39 | 高知県 | 1.8% | 3.3% | 3.3% | 3.3% | 0.3% | 1.2% | 0.8% | 1.3% | 5.4% | 7.8% | 9.5% | 8.7% | 2.5% | 4.1% | 4.7% | 5.3% | H23.4.1 |
| 40 | 福岡県 | 0.7% | 1.1% | 0.7% | 1.0% | 0.4% | 0.6% | 0.4% | 0.6% | 1.2% | 1.2% | 1.2% | 1.3% | 1.2% | 1.5% | 1.5% | 1.4% | H23.6.1 |
| 41 | 佐賀県 | 3.6% | 3.1% | 2.8% | 3.4% | 0.9% | 0.8% | 0.7% | 1.0% | 4.2% | 4.5% | 4.7% | 6.3% | 3.2% | 3.3% | 3.9% | 4.2% | H23.4.1 |
| 42 | 長崎県 | 1.5% | 1.5% | 1.8% | 1.9% | 1.1% | 1.1% | 1.1% | 1.6% | 1.0% | 0.7% | 2.3% | 2.6% | 2.6% | 2.7% | 5.1% | 5.0% | H23.1.1 |
| 43 | 熊本県 | 0.8% | 0.8% | 0.8% | 1.1% | 0.3% | 0.3% | 0.3% | 0.4% | 0.7% | 1.1% | 1.0% | 1.4% | 1.4% | 1.5% | 1.6% | 2.1% | H23.4.1 |
| 44 | 大分県 | 2.8% | 1.6% | 1.7% | 1.2% | 0.7% | 0.5% | 0.5% | 0.4% | 1.4% | 1.5% | 1.9% | 2.1% | 1.7% | 1.9% | 2.2% | 2.6% | H23.4.1 |
| 45 | 宮崎県 | 4.3% | 4.5% | 5.3% | 3.6% | 0.9% | 1.2% | 2.1% | 2.0% | 5.7% | 7.3% | 7.9% | 7.0% | 5.6% | 5.4% | 7.7% | 7.3% | H23.1.1 |
| 46 | 鹿児島県 | 3.6% | 2.9% | 3.2% | 2.8% | 1.4% | 1.0% | 1.3% | 1.2% | 2.1% | 2.8% | 3.7% | 4.1% | 2.7% | 3.0% | 3.1% | 3.9% | H22.3.29 |
| 47 | 沖縄県 | 0.0% | 0.0% | 0.0% | 0.1% | 0.2% | 0.5% | 0.5% | 0.7% | 0.1% | 0.2% | 0.2% | 0.1% | 1.1% | 1.5% | 1.5% | 2.2% | H23.7.29 |
| | 全国割合 | 3.2% | 3.1% | 3.0% | 2.7% | 2.5% | 2.7% | 2.9% | 3.5% | 3.8% | 4.0% | 3.9% | 3.9% | 5.0% | 5.2% | 5.4% | 5.9% | |

※網掛け部分は、全国平均を上回るもの。