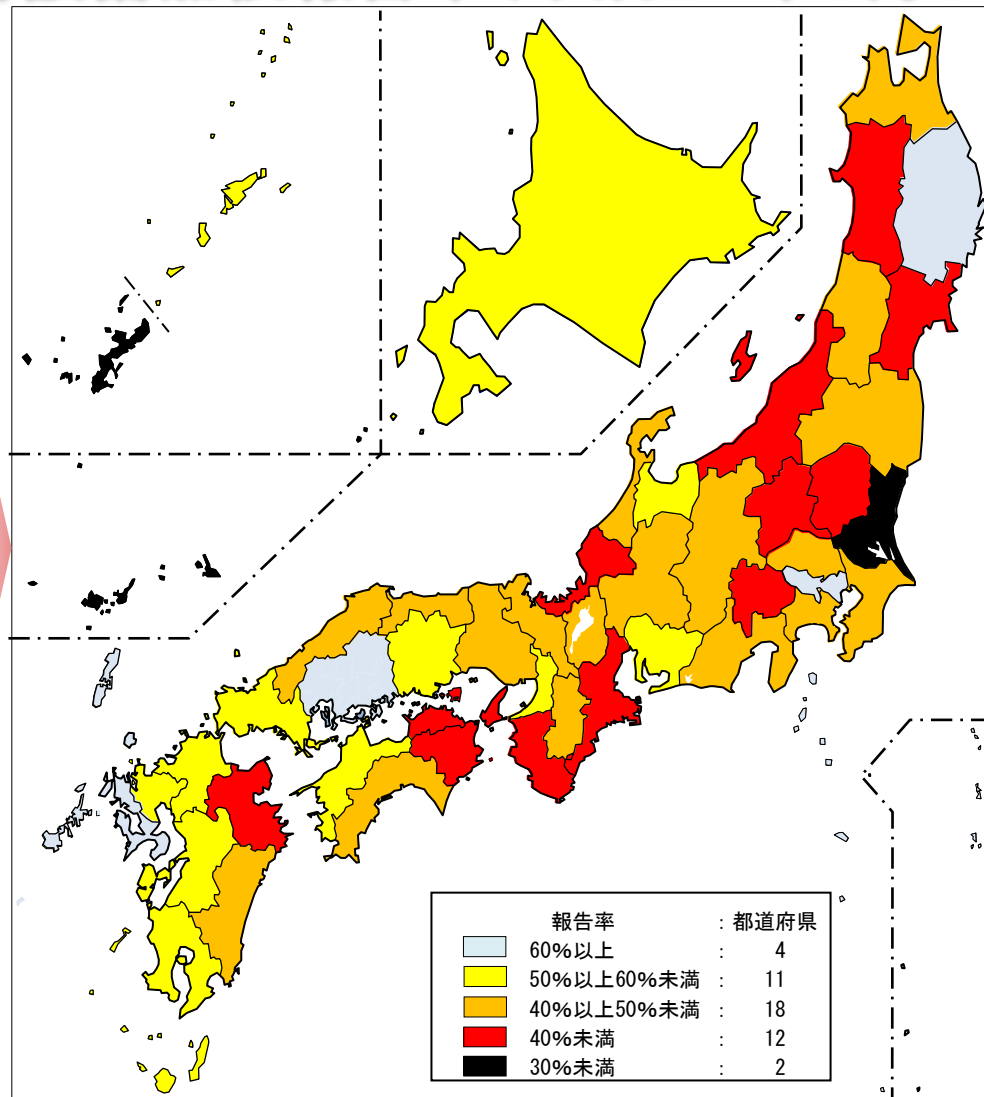


消防用設備等の点検報告率について

消防設備点検報告率(平成27年3月31日現在)

都道府県名	点検報告率
滋賀県	42.6%
京都府	45.0%
大阪府	54.1%
兵庫県	45.9%
奈良県	42.2%
和歌山県	32.5%
鳥取県	46.9%
島根県	40.5%
岡山県	51.1%
広島県	60.9%
山口県	54.0%
徳島県	34.9%
香川県	30.6%
愛媛県	59.4%
高知県	40.8%
福岡県	51.1%
佐賀県	50.0%
長崎県	61.7%
熊本県	51.4%
大分県	36.8%
宮崎県	41.5%
鹿児島県	53.8%
沖縄県	18.0%



都道府県名	点検報告率
北海道	58.1%
青森県	44.9%
岩手県	62.6%
宮城県	39.4%
秋田県	32.8%
山形県	43.7%
福島県	42.6%
茨城県	29.8%
栃木県	31.8%
群馬県	33.4%
埼玉県	41.7%
千葉県	41.2%
東京都	70.4%
神奈川県	46.1%
新潟県	39.7%
富山県	54.0%
石川県	40.9%
福井県	32.9%
山梨県	33.5%
長野県	40.6%
岐阜県	48.1%
静岡県	43.4%
愛知県	53.9%
三重県	34.4%

全国平均
48.0%
(H27.3.31時点)

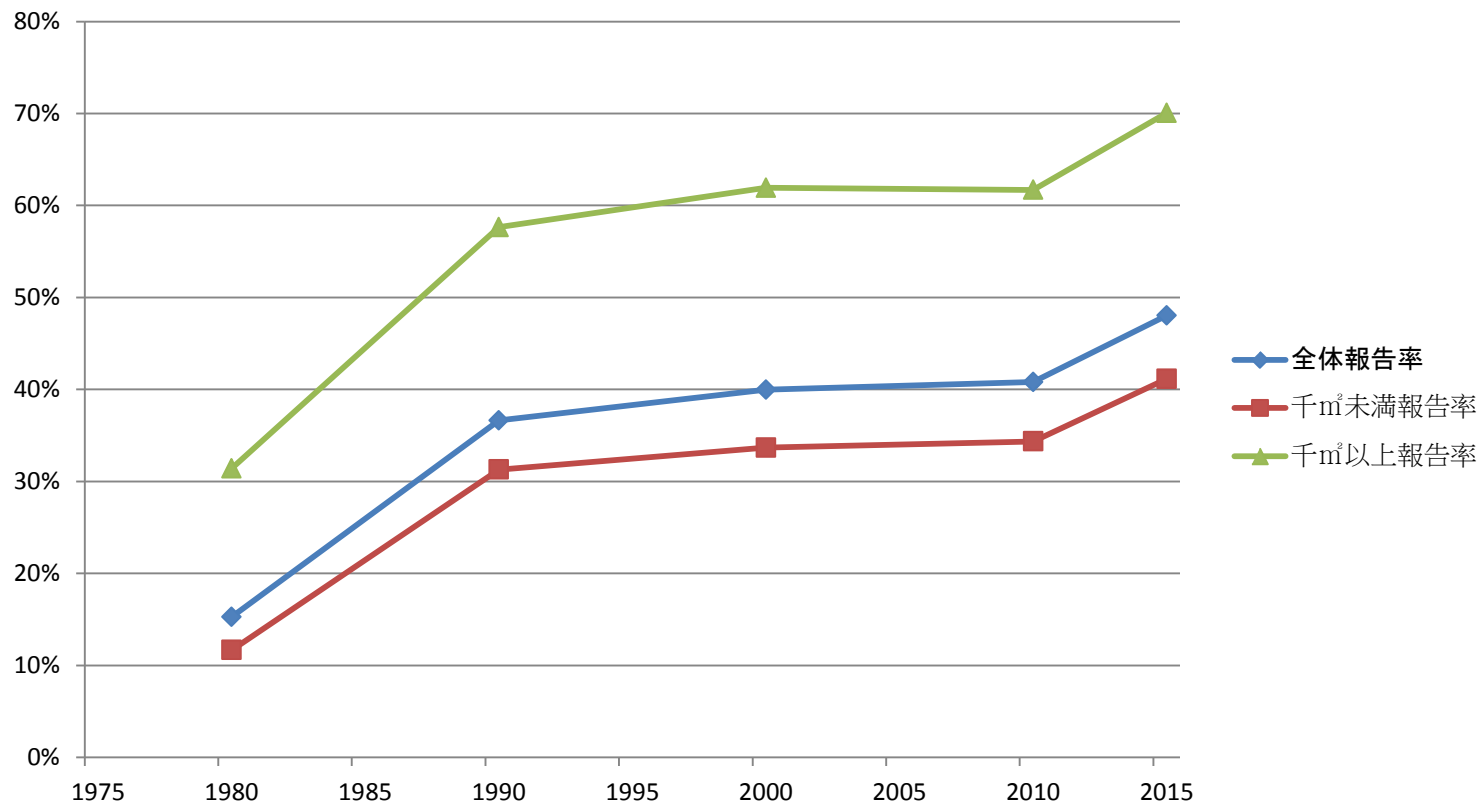
徳島県 8.3%増
佐賀県 8.0%増
岡山県 5.1%増

山梨県 5.5%減
高知県 2.2%減
和歌山県 2.0%減

※ H26.3.31時点から1.3%増

<点検報告率(都道府県別)>

点検報告率の推移



	全体報告率	千㎡未満報告率	千㎡以上報告率
1980年	15.3%	11.7%	31.4%
1990年	36.6%	31.3%	57.6%
2000年	40.0%	33.7%	61.9%
2010年	40.8%	34.4%	61.7%
2015年	48.0%	41.2%	70.1%

特定防火対象物数・報告率等(2015年)

令別表第一	主な用途	防火対象物数	1000㎡未満		1000㎡以上	1000㎡以上率	報告率	1000㎡未満報告率		1000㎡以上報告率	立入検査率
			1000㎡未満	1000㎡以上				1000㎡未満報告率	1000㎡以上報告率		
1-イ	劇場・映画館	4390	1460	2930	66.7%	73.6%	59.7%	80.4%	44.6%		
1-ロ	公会堂・集会場	70445	61308	9137	13.0%	53.2%	49.1%	81.3%	28.8%		
2-イ	キャバレー	1010	983	27	2.7%	19.2%	18.4%	48.1%	24.3%		
2-ロ	遊技場	11381	5566	5815	51.1%	64.9%	52.5%	76.7%	40.1%		
2-ハ	風俗営業店	245	231	14	5.7%	49.4%	47.6%	78.6%	55.9%		
2-ニ	カラオケボックス	2900	2410	490	16.9%	59.7%	57.1%	72.2%	45.2%		
3-イ	待合・料理店	3563	3219	344	9.7%	37.9%	35.8%	56.7%	29.6%		
3-ロ	飲食店	91584	88668	2916	3.2%	40.2%	39.4%	66.3%	31.6%		
4	物販店	159226	123408	35818	22.5%	51.8%	44.7%	76.1%	34.2%		
5-イ	旅館・ホテル	60589	42015	18574	30.7%	58.1%	49.6%	77.4%	48.3%		
6-イ	病院・診療所	65350	48770	16580	25.4%	57.6%	49.6%	81.0%	30.0%		
6-ロ	老人ホーム	41616	22996	18620	44.7%	77.0%	73.5%	81.3%	64.3%		
6-ハ	老人デイサービス	71193	61759	9434	13.3%	70.6%	68.9%	81.9%	47.8%		
6-ニ	幼稚園	18494	13018	5476	29.6%	74.3%	71.8%	80.2%	37.5%		
9-イ	蒸気浴場	1612	1227	385	23.9%	56.4%	52.6%	68.3%	48.0%		
16-イ	特定複合用途	347016	266156	80860	23.3%	44.9%	36.6%	71.9%	33.2%		
16の2	地下街	89	21	68	76.4%	69.7%	38.1%	79.4%	327.0%		
16の3	建築物の地階	19	12	7	36.8%	21.1%	33.3%	0.0%	300.0%		
合計		950722	743227	207495	21.8%	52.2%	45.6%	75.9%	22.4%		

報告率高	1-イ (劇場・映画館)	6-ロ (老人ホーム)	6-ニ (幼稚園)
報告率	73.6%	77.0%	74.3%
千㎡以上率	66.7%	44.7%	29.6%
立入検査率	44.6%	64.3%	37.5%

報告率低	2-イ (キャバレー)	3-イ (待合・料理店)	3-ロ (飲食店)
報告率	19.2%	37.9%	40.2%
千㎡以上率	2.7%	9.7%	3.2%
立入検査率	24.3%	29.6%	31.6%

非特定防火対象物数・報告率等(2015年)

令別表第一	主な用途	防火対象物数	1000㎡未満		1000㎡以上	1000㎡以上率	報告率	1000㎡未満報告率		1000㎡以上報告率	立入検査率
			1000㎡未満	1000㎡以上				1000㎡未満報告率	1000㎡以上報告率		
5-口	共同住宅	1212346	945616	266730	22.0%	46.5%	39.8%	70.2%	14.1%		
7	学校	124805	48320	76485	61.3%	74.0%	65.9%	79.0%	29.0%		
8	図書館・博物館	7320	4554	2766	37.8%	73.0%	67.9%	81.6%	35.4%		
9-口	公衆浴場	5108	4438	670	13.1%	48.9%	44.9%	75.4%	24.7%		
10	駅・空港	3733	2245	1488	39.9%	70.7%	61.5%	84.5%	31.9%		
11	神社・寺院	51410	45742	5668	11.0%	40.6%	37.1%	68.6%	27.3%		
12-イ	工場	482965	349155	133810	27.7%	40.0%	32.5%	59.6%	17.7%		
12-ロ	テレビスタジオ	497	362	135	27.2%	47.7%	37.0%	76.3%	46.3%		
13-イ	駐車場	53779	42240	11539	21.5%	50.4%	45.1%	69.7%	22.8%		
13-ロ	飛行機格納庫	756	375	381	50.4%	44.6%	42.1%	47.0%	71.2%		
14	倉庫	320958	255914	65044	20.3%	39.8%	35.1%	58.3%	17.4%		
15	事務所	427059	320571	106488	24.9%	52.2%	45.9%	71.1%	20.7%		
16-ロ	非特定複合用途	222488	180211	42277	19.0%	45.0%	38.7%	72.1%	20.6%		
17	文化財	8302	7935	367	4.4%	62.9%	62.4%	74.1%	71.0%		
18	アーケード	1066	666	400	37.5%	28.0%	20.6%	40.3%	34.0%		
合計		2922592	2208344	714248	24.4%	46.7%	39.7%	68.4%	22.4%		

報告率高	7 (学校)	8 (図書館・博物館)	10 (駅・空港)	報告率低	11 (神社・寺院)	12-イ (工場)	14 (倉庫)
報告率	74.0%	73.0%	70.7%	報告率	40.6%	40.0%	39.8%
千㎡以上率	61.3%	37.8%	39.9%	千㎡以上率	11.0%	27.7%	20.3%
立入検査率	29.0%	35.4%	31.9%	立入検査率	27.3%	17.7%	17.4%