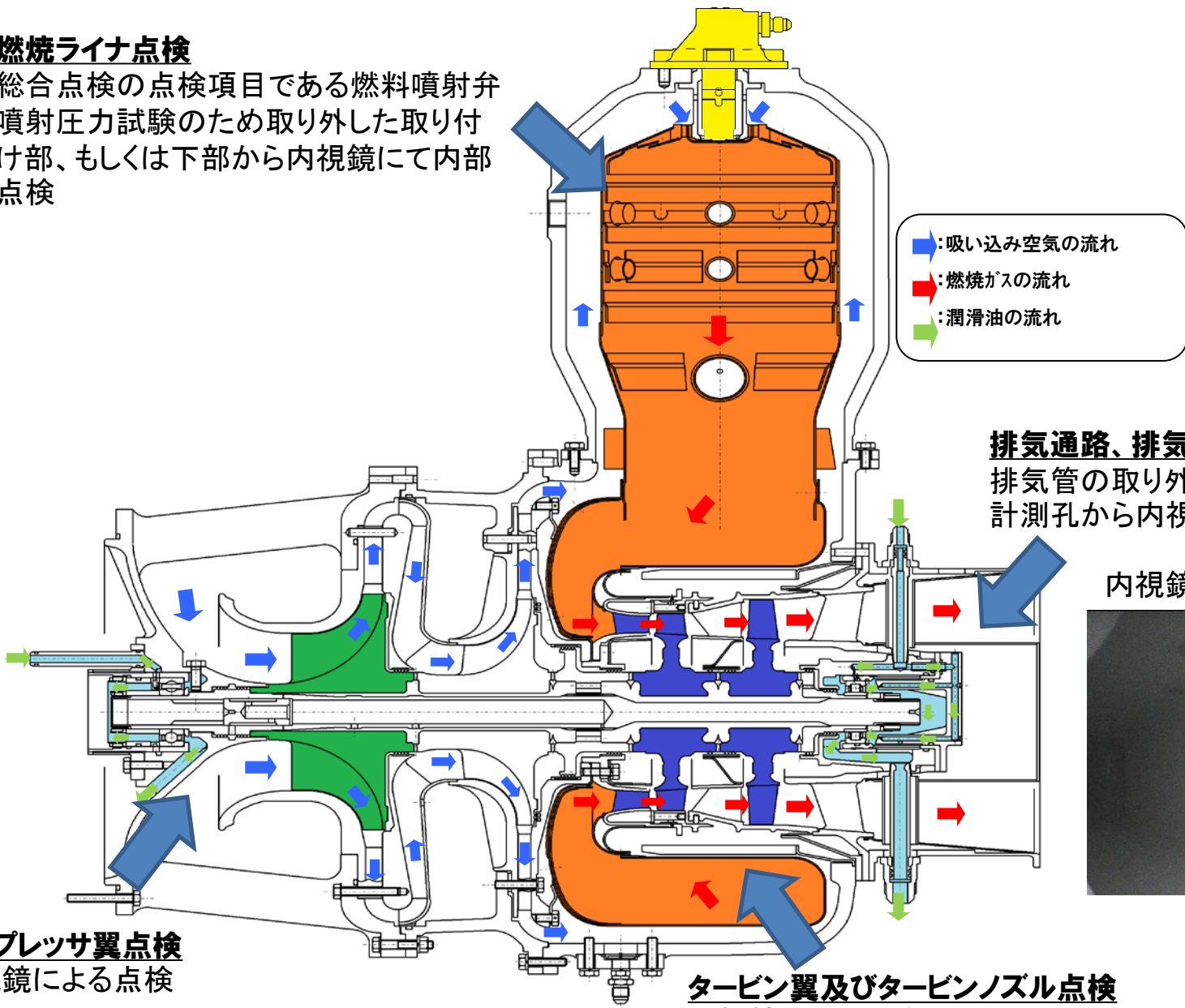


分解整備点検の方法(案)

燃焼ライナ点検

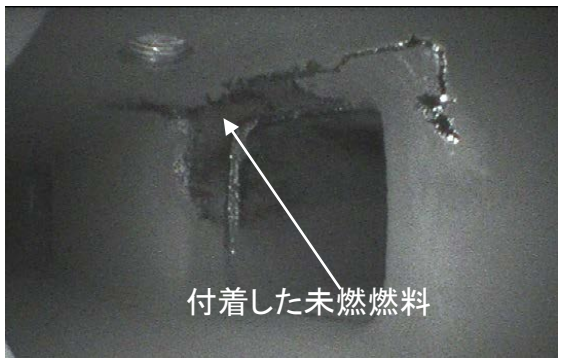
総合点検の点検項目である燃料噴射弁
噴射圧力試験のため取り外した取り付
け部、もしくは下部から内視鏡にて内部
点検



排気通路、排気弁の点検

排気管の取り外し目視点検、または
計測孔から内視鏡にて目視点検

内視鏡による排気部の点検例



コンプレッサ翼点検

内視鏡による点検

タービン翼及びタービンスズル点検

内視鏡による点検