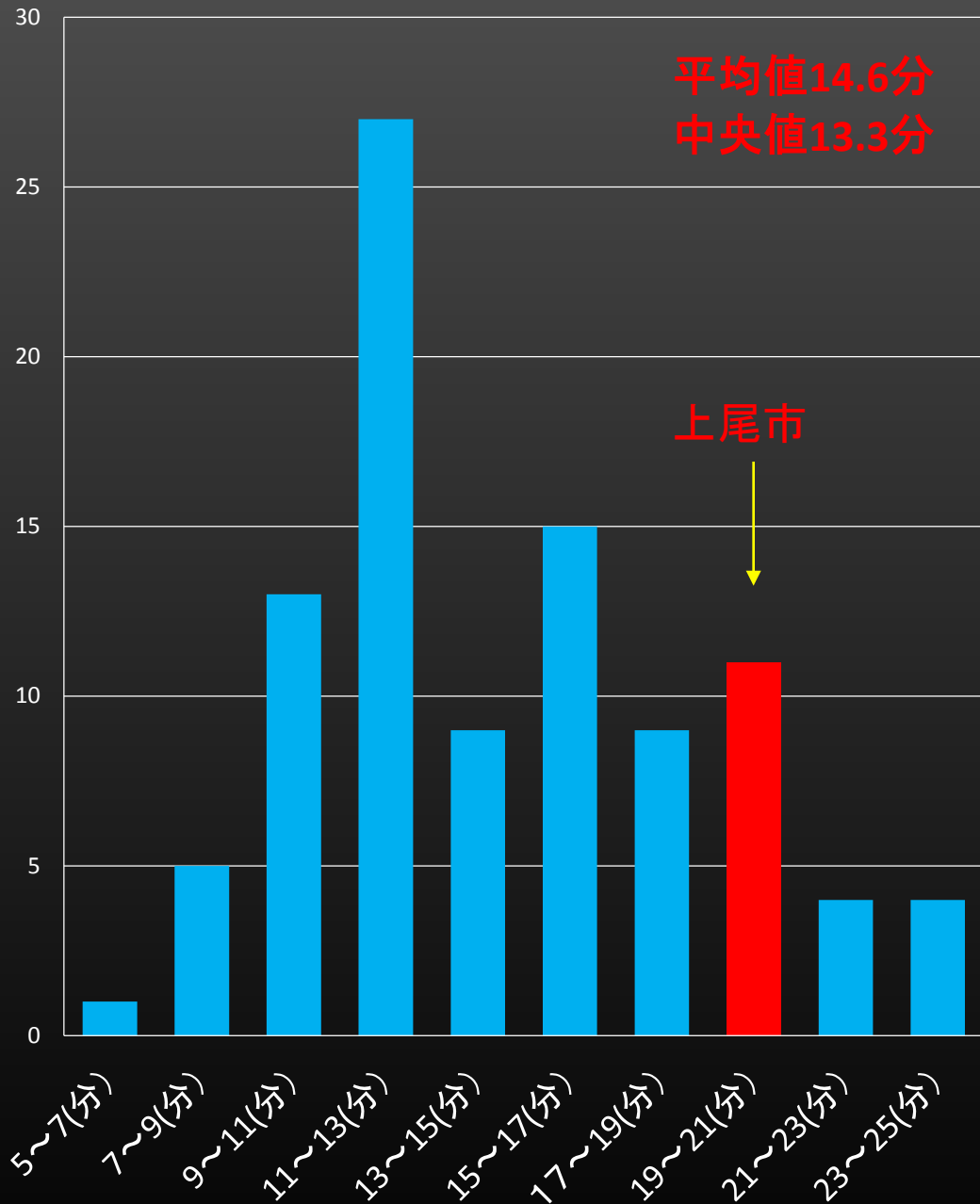


現場滞在時間短縮に向けた 取り組みについて

上尾市消防本部 天羽 哲郎

- 指導救命士研修(九州研修所)
- 講義:「自地域をさぐる」
- 全国から集まった研修生の地域と比較
- 現場滞在時間が長い!

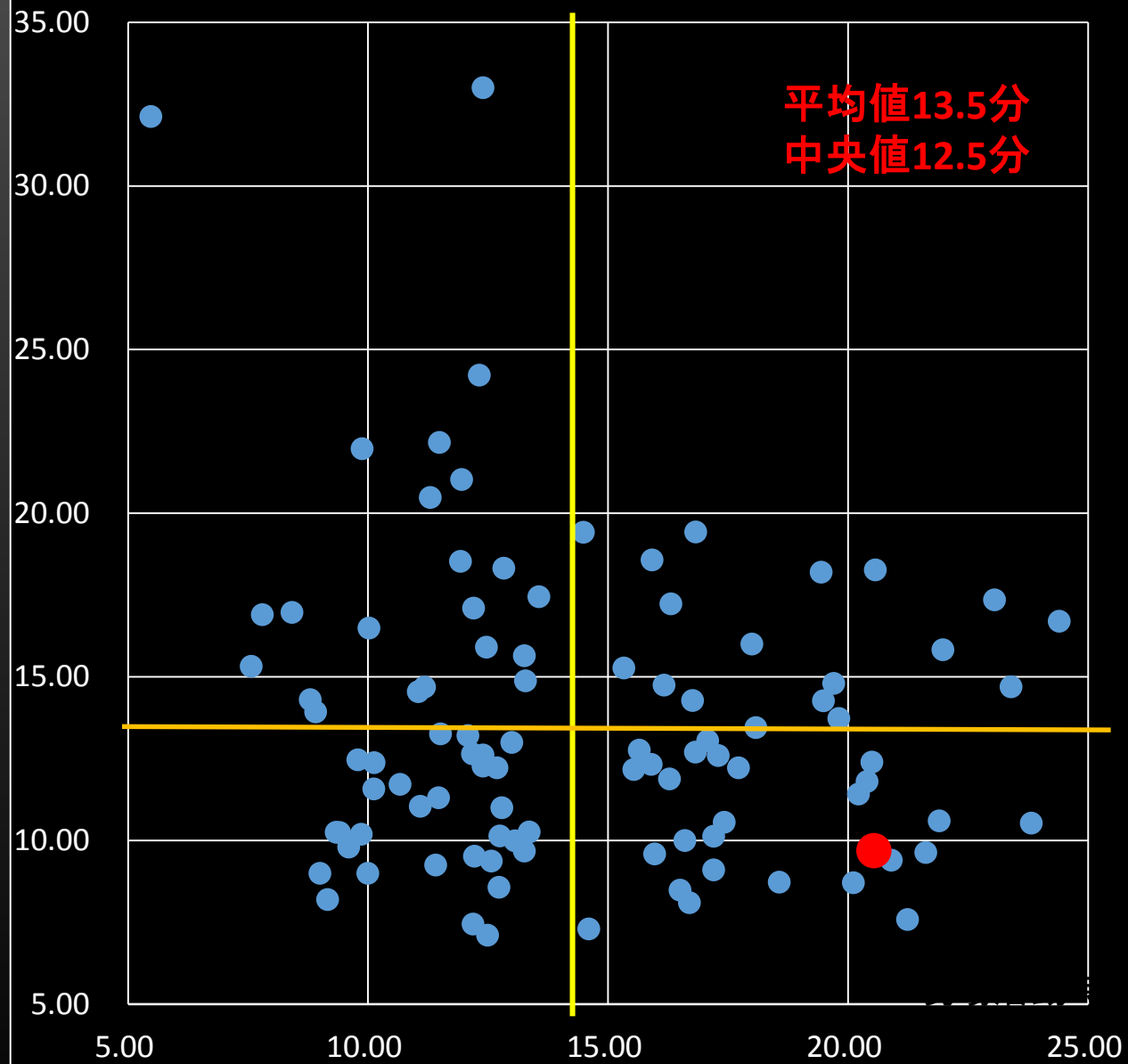
該当消防本部数



現場滞在時間

搬送時間

搬送時間と現場活動時間の散布図



現場滞在時間

時間短縮に向けた取り組みの対象と方法

- ・毎年の救急件数(転院、不搬送除く)
- ・現場滞在時間、救急現場滞在時間、覚知～病院収容時間、病院収容～引き揚げ時間、接触～要請開始時間、病院連絡所要時間の平均値、中央値、病院連絡複数回要請率(消防OAからExcel抽出)
- ・上尾市全体、所属別、個人別 救急シンポのデータのみ
- ・各救急隊にデータ(H26, 27, 28)をメールで送り、隊内で話し合いフィードバック・指導を依頼

						2015						
	回数(除<転院・不搬送)	現場滞在時間	(中央値)	救急現場滞在時間	(中央値)	覚知～病院収容	(中央値)	病院収容～引き揚げ	(中央値)	接触～要請開始時間	病院連絡時間	複数回要請率
上尾市全体	8455	19.69	18	18.9	17	38.4	35	35.07	32	12.11	5.37	12.5
H消防署	1759	19.83	18	19.03	17	38.26	35	35.21	34	12.58	5.82	12.5
Ha分署	1281	21.05	18	20.22	17	42.47	40	40.42	37	13.09	5.4	16.8
K分署	1194	19.67	18	18.9	17	38.43	35	31.45	28	11.43	5.53	12.9
N消防署	1587	15.97	15	15.29	14	32.11	30	29.49	27	9.09	5.04	9.1
O分署	1639	20.36	18	19.53	17	37.4	34	36.05	32	12.07	5.26	11.2
Hi分署	995	22.35	20	21.5	19	40.4	38	38.23	35	15.08	5.08	14.3
A1	342	17.8	16	17.14	15	36.58	34	30.46	27	9.53	5.31	12.9
A2	107	19.74	17	19.02	16	37.2	35	33.4	30	12.4	4.65	15
A3	330	22.61	19.5	21.78	19	44.06	41	42.29	39	14.3	5.92	16.4
A4	266	14.32	13	13.91	12	32.23	30	24.42	22	7.27	5.59	10.9
A5	336	21.5	18.5	20.77	18	40.03	36	37.4	35	13.54	5.51	14.9
A6	162	22.35	19	21.46	18	44.32	40	44.01	37	14.04	5.64	12.3
A7	171	19.97	18	19.3	17	37.17	34	37.08	34	13.4	5.4	12.9
A8	280	23.23	21	22.39	21	41.5	39	39.54	37	15.38	5.21	16.1
A9	212	20.64	19	19.77	18	40.07	36	28.59	27	12.2	5.64	13.7
A10	105	22.91	20	22.06	19	42.14	37	37.08	36	15.43	5.35	14.3
A11	260	17.51	16	16.64	16	33.36	32	37.38	34	10.22	5.53	9.6
A12	479	20.07	18	19.19	17	36.47	34	36.04	32	13.14	5.16	11.5
A13	474	18.21	16	17.37	16	36.45	34	27	24	11.54	4.64	10.8
A14	141	20.87	19	20.09	18	40.45	38	31.56	28	11.46	5.92	12.8
A15	118	17.54	15	16.59	14.5	39.49	37	33.47	29	11.37	5.03	18.5
A16	102	17.71	16	17.06	16	33.55	31	27.51	26	9.52	5.36	8.8
A17	490	20.94	18	20.07	18	37.26	35	37.28	34	10.22	5.05	11.8
A18	346	21.47	19	20.7	18	39.57	36	32.43	29	13.3	5.2	12.7
A19	416	11.76	10.5	11.14	10	27.08	25	23.58	19	6.09	4.42	7.5
A20	245	21.19	19	20.32	18	38.43	36	38.34	35	14.21	4.92	13.9
A21	336	20.53	18	19.73	17	42.55	40	43.01	40	13.06	4.85	14.3
A22	262	18.33	17	17.6	16	36.94	33	33.33	30	11.07	4.97	9.5
A23	343	17.62	16	16.9	15	34.45	31	31.51	29	10.08	5.29	10.5
A24	224	20.5	19	19.85	19	37.22	34	37.37	34	12.08	6.07	7.1
A25	108	17.66	13	17.11	12.5	39.03	34	36.51	33	11.13	4.64	18.5
A26	139	25.81	23	24.9	22	47.14	43	43.03	41	16.13	6	15.1
A27	106	21.31	18.5	20.33	18	43.07	39	37.08	32	12.59	5.24	15.1
A28	395	20.04	18	19.22	17	37.48	34	40.06	38	11.53	5.62	10.9
A29	316	19.98	18	19.26	17	39.29	36	38.39	37	14.36	8.29	13.3
A30	151	24.92	23	24.26	22.5	42.43	40	39.43	36	16.57	6.17	11.7

					2016							
	回数(除<転院・不搬送)	現場滞在時間(中央値)	救急現場滞在時間(中央値)	覚知～病院収容(中央値)	病院収容～引き揚げ(中央値)	接触～要請開始時間	病院連絡時間	複数回要請率				
上尾市全体	8420	17.53	16	16.74	16	36.45	35	33.57	29	9.35	4.86	14.5
H消防署	1737	16.66	15	15.91	14	34.88	32	32.46	26	8.56	4.77	13
Ha分署	1365	16.78	15	16	14	39.62	37	34.07	30	9.33	4.86	17.6
K分署	1146	16.51	15	15.89	14	35.9	34	32.21	27	8.18	5.05	15.4
N消防署	1519	18.01	16	17.14	15	34.6	32	36.26	31	9.59	4.75	12.4
O分署	1653	18.35	16	17.55	16	36.2	33	33.12	30	10.08	4.94	14.1
Hi分署	1004	19.09	17	18.23	17	38.69	36	35.08	31	10.37	4.82	15.7
A1	413	16.66	15	15.87	14	38.46	36	31.13	28	8.08	5	14.3
A2	292	16.54	15	15.5	14	32.86	30	29.07	26	9.21	4.06	14
A3	298	17.37	15	16.65	14	40.76	37	40.02	32	9.13	4.84	18.13
A4	303	12.78	11	12.32	11	32.79	31	33.14	21	5.3	4.96	15.83
A5	257	18.26	16	17.67	15	36.27	33	38.32	31	9.17	5.34	19.93
A6	186	21.03	19	20.19	18	43.64	41	34	31	11.13	5.52	16.96
A7	148	16.69	15	16.04	14	36.39	34.5	37.08	31	8.06	5.32	12.99
A8	341	21.35	20	20.39	19	38.85	36	48.42	37	12.38	4.89	13.23
A9	214	18.09	16	17.4	15	37.01	34	28.54	26	9.34	5.16	15.41
A10	130	19.93	18	19.18	17	37.56	35	38.55	26	11.51	5.13	11.39
A11	238	18.42	17	17.65	16	37.85	35	36.25	33	10.39	4.42	15.69
A12	265	17.07	15	16.26	14	33.62	31	38.49	31	8.48	4.82	12.83
A13	111	16.96	15	16.31	15	35.11	32	26.15	25	9.14	4.9	18.38
A14	505	18.86	17	18.02	17	36.5	34	32.45	29	11.26	4.78	12.33
A15	486	16.92	15	16.14	14	35.49	32	36.05	25	9.26	4.7	12.43
A16	232	13.25	12	12.56	11	35.66	34	30.22	28	6.07	4.63	18.88
A17	117	15.24	14	14.41	13	31.85	29	29.08	26	7.35	4.42	12.03
A18	378	18.38	17	17.31	16	35.74	34	37.2	31	10.29	4.56	12.9
A19	329	20.27	18	19.59	17	38.94	36	32.07	29	11.28	4.91	16.7
A20	443	10.78	10	10.05	9	27.63	25	20.16	16	4.56	3.9	7.51
A21	263	18.75	17	17.89	17	36.81	35	33.25	29	11.42	3.88	12.04
A22	457	18.35	16	17.59	16	38.81	37	33.35	31	9.38	4.88	16.76
A23	266	17.18	16	16.32	15	34.15	32	33.32	30	9.41	4.45	11.33
A24	246	21.65	19	20.95	18.5	38.37	35	37.18	34	11.26	6.23	17.17
A25	176	17.01	15	16.32	15	36.15	34	32.01	29	8.22	5.27	18.14
A26	133	19.81	17	18.89	16	39.05	36	38.42	38	9.34	5.65	16.35
A27	306	19.31	18	18.44	17	39.83	36	32.26	30	9.29	6.42	16.62
A28	164	19.81	18.5	19.09	18	39.96	37	38.36	35	11.2	4.19	14.13

結果

- 3年間で平均現場滞在時間の短縮。(20.6分から17.5分)
- 所属別の平均現場滞在時間の差の縮小。(6.4分から2.6分)
- インシデント、アクシデント件数との関連性はなし。

考察

- 遅延因子、個々のデータが明らかになり時間管理に対する意識付けが図られ、現場滞在時間の短縮、各隊の時間差の短縮に繋がったと思われる。
- PCのエクセルを使用して消防OAのデータを分析した結果の効用のため、予算化の必要性がなくどの所属でも実現可能と考える。
- データだけでは、評価できない(接遇等)項目は再考が必要。
(指導救命士の同乗等)

タブレット

10分ごとに自動で情報を再表示します。 搬送実績モニター表示時刻: 2017/10/28 11:58

搬送実績モニター [4110000008] 上尾市消防本部

川越 比企 秩父 児玉 熊谷深谷 所沢 朝霞 戸田・蕨 川口 東部北 東部南

東京 他県 全域

19件中1~10件を表示

最新情報 地図 タイムライン 実績一覧

市町村	受入れ (計:44)		一時受入	受入れ不可 (計:22)		時間				
	数	最新		数	最新	11:00	10:00	9:00	8:00	7:00
上尾市	22	10:13	0	4	05:08		急病	急病		急病
北本市	10	11:05	0	4	05:15	転院	受入	急病		急病
北足立郡	3	21:26前	0	2	19:17前					
鴻巣市	3	17:23前	0	3	05:41					
北足立郡	2	03:04	0	0						
横川市	2	20:19前	0	5	08:52			術中		
鴻巣市	1	09:06	0	0				急病		
鴻巣市	1	06:02	0	1	19:04前					

スマートフォン

症状別応需>>

	11	10	9
急病		急病	急病
転院		転院	
受入	受入		
術中			術中

Copyright © 2017 Saitama Prefecture, All rights reserved.