

# 災害オペレーション支援システム について

平成30年12月26日

埼玉県 危機管理防災部

# 災害オペレーション支援システム の導入の経緯

## ○ 従前の防災情報システム

- ・ 市町村、消防、県関係部局等にそれぞれ専用端末を設置し運用。
- ・ 個別の被害ごとにデータ入力・報告する形であったため、大規模災害などで一元的な情報収集や可視化に課題



## ○ 「災害オペレーション支援システム」を平成28年3月に導入

- ・ インターネット回線を使用することで業務端末や災害現場からの利用が可能。
- ・ 被害情報や各機関の対応状況、避難情報などを地図上に重ね合わせて表示し、可視化。クロナロジー導入による被害情報等の時系列表示。
- ・ Lアラートを通じた避難情報等の発信機能や、緊急速報メール機能を追加し、県民への情報発信を充実化。

# 災害オペレーション支援システム の概要

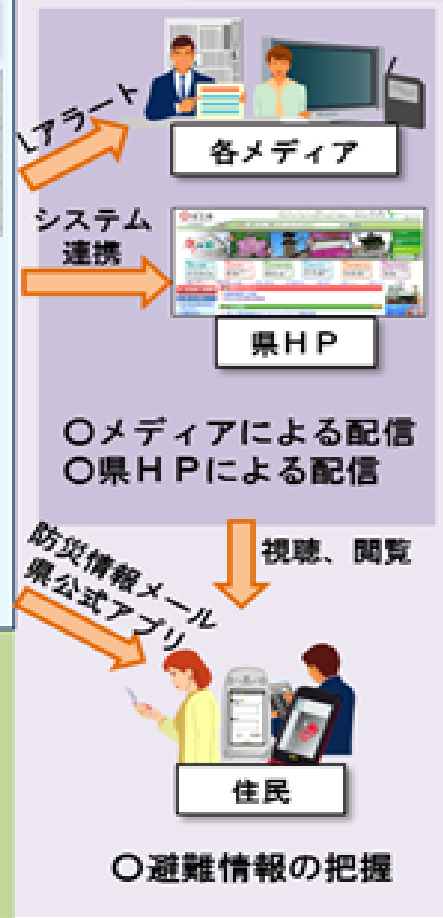
- 全市町村、全消防本部・消防局、県庁各支部・各機関、警察本部・警察署、防災関係機関(国、ライフライン事業者)等235機関にURL・ID・PWを配布している。  
[配布された機関が操作可能なシステム]  
※ 被害情報等の入力権限、避難情報等の発信権限、情報の閲覧権限をそれぞれ機関に応じて付与。
- 専用線ではなく、インターネット回線を使用している。  
そのため、スマートフォン・タブレット等インターネットに接続できれば操作が可能で、災害現場などから全ての操作が可能である。

# 災害オペレーション支援システムの概要

## 情報収集・情報共有



## 情報配信



# 災害オペレーション支援システム の主な機能

## ①入力 (被害情報等の入力)

- 被害状況(人的被害、家屋被害、道路被害、河川被害状況等)  
入力した情報は、ほぼリアルタイムで、画面に表示される。  
【各事案に対して一つのクロノロジー(時系列活動記録)に入力】

## ②収集 (防災情報等の収集)

- 気象情報(注意報・警報、震度情報等)
- ライフライン情報(鉄道運行情報、東京ガス供給情報等)
- 市町村の対応状況(災害対策本部等設置状況、避難情報(避難勧告等)発令状況、避難所開設情報 等)

# 災害オペレーション支援システム の主な機能

## ③表示 (入力した情報を地図上で表示する。)

- 地図上での被害発生場所の表示
- 通行止め箇所の表示

## ④発信 (県民への避難情報等の発信)

- 避難情報(避難勧告等)の発信
- 避難所情報(開設、閉鎖)の発信
- Lアラートへの配信、緊急速報メール・防災情報メールの配信、埼玉県ホームページへの公開。

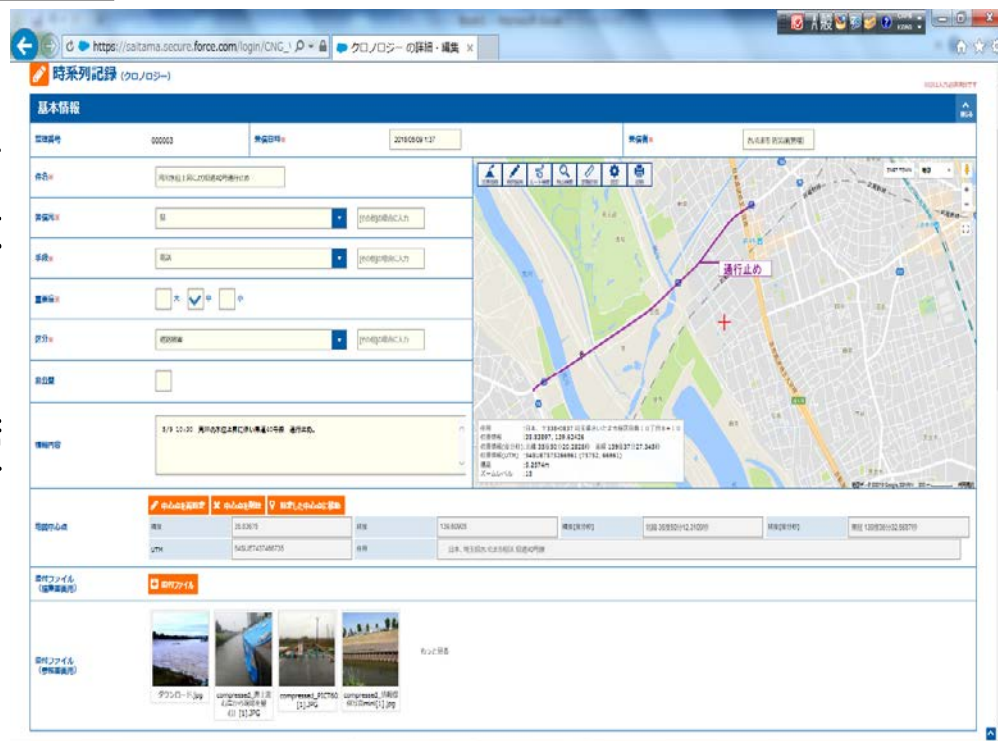
# 災害オペレーション支援システム の主な機能 1

## 被害情報の入力

スマートフォンやタブレットで  
いつでもどこでも使用可能

情報収集・共有

- ✓ 災害現場でもシステムが利用でき、被災写真も撮影後すぐに本部送信など迅速な報告が可能
- ✓ 庁舎の電源喪失や通信途絶が発生しても、システムの利用が可能

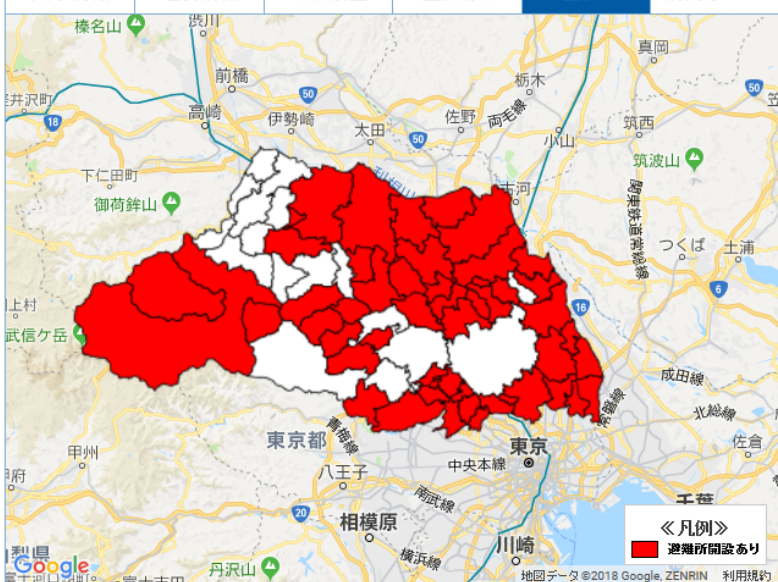


# 災害オペレーション支援システム の主な機能 2

**避難所開設、避難者数等  
避難所にパソコンがなくても  
スマートフォンやタブレットで入力可能**

情報収集・共有

気象情報 地震情報 本部設置 避難勧告 避難所 消防庁4-2



お知らせ

お知らせはありません。

クロノロジー 状況モニター クロノロ

県市町村	本部設置	避難勧告・指示	避難所
埼玉県	対策		
さいたま市	対策		
川越市	対策		
熊谷市	対策		
川口市	対策		有
行田市	対策		有
秩父市	他		有
所沢市	対策		有
飯塚市	対策		
加須市	対策		有
本庄市	他		
東松山市	対策		有
春日部市	対策		有
狭山市	対策		
羽生市	対策		有
鴻巣市	対策		有
深谷市	対策		有
上尾市	対策		有
草加市	対策		有
越谷市	対策		有
蕨市	対策		有
戸田市	対策		有
入間市	対策		有
朝霞市	対策		有
志木市	対策		有
和光市	対策		有
新座市	対策		有
桶川市	対策		有
久喜市	対策		有
北本市	対策		有
八潮市	対策		有
富士見市	対策		有
三郷市	対策		有
蓮田市	対策		有

地域	報告日時	報告者	開設状況		
			未開設	開設	閉鎖
川口市	2018/01/11 14:15	川口市 防災課(管理)	0	47	0
蕨市	2018/01/11 14:24	蕨市 安全安心推進課(管理)	0	11	0
戸田市	2018/01/11 14:19	戸田市 危機管理防災課(管理)	0	10	0

地域	報告日時	報告者	開設状況		
			未開設	開設	閉鎖
朝霞市	2018/01/11 14:10	朝霞市 危機管理室(管理)	0	4	0

報告日時	避難所名称 ※ 避難所名称が空	住所 ※ 電話番号 ※	備考	開設状況	開設日時 ※ 閉鎖日時 ※
2018/01/11 14:1	在家小学校 さいのしょうがっこう	川口市安行橋在家3 2 7 048-290-7955		開設	2018/01/11 14:1
2018/01/11 14:1	東城家小学校 ひがしのしょうがっこう	川口市東城家3丁目5-9 048-224-4115		開設	2018/01/11 13:2
2018/01/11 14:1	徳彰小学校 ゆきのしょうがっこう	川口市徳彰3丁目1 4-1 048-222-4144		開設	2018/01/11 13:1
2018/01/11 13:0	朝日車小学校 あさひのしょうがっこう	川口市朝日5丁目1 5-1 048-223-5812		開設	2018/01/11 12:2



# 災害オペレーション支援システム の主な機能 3

県内の気象注警報、  
各市町村害災害対策本部、  
避難所状況等が一目でわかる

**意思決定**

✓ クロノジ - (時系列記録) で、  
いつどこにどのような被害が  
あったか、それに対する対応  
状況が一目でわかる

対応状況が適切に管理できる  
ため、未対応や対応漏れなど  
なくなり、進捗状況も把握で  
きる

重要な案件などは色分けされ  
登録され、優先度、重要度が  
一目でわかる



クロノジ		状況モニター	クロノジ (全所属)
クロノジ (時系列記録)			
7 対処要		11 対処中	
1 対処済			
1ヶ月以上前に更新	河川被害 (新倉市栄1丁目/屋敷れ) ■被害状況 (公共土木施設被害) なし ■被害状況 (一般被害) 屋敷れ 土砂 3.0m3 建物全壊 1棟 ■被害原因 屋敷れ (139.57526859999996 35.7746081000 01) 嵐	対処要	
<b>重要</b>	河川被害 (新倉市栄2丁目/屋敷れ) ■被害状況 (公共土木施設被害) なし ■被害状況 (一般被害) 屋敷れ 土砂 V=40m3 建物被害 1棟 人的被害 なし (139.57811219999996 35.803173500000 01) 嵐	対処要	
1ヶ月以上前に更新	河川被害 (相光市新倉3丁目/屋敷れ) ■被害状況 (公共土木施設被害) なし ■被害状況 (一般被害) 屋敷れ 土砂 2.0m3 建物全壊 1棟 ■被害原因 屋敷れ (139.62419405190182 35.797918608002 67)	対処要	

※ 訓練画像

# 災害オペレーション支援システム の主な機能 4

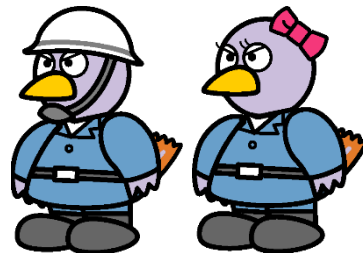
システムから直接一括配信でき  
各種メディア、携帯電話等  
多種多様な手段で情報伝達

## 情報配信

- ✓ Lアラートを通じてメディアに配信され、テレビやラジオ等で発信
- ✓ 県ホームページ管理システムとの連携により、トップページ及び「彩の国 安心・安全」ページに掲載
- ✓ 防災情報メールや県公式アプリで登録者に情報が直接配信される

The screenshot shows the Chiba Prefecture website's disaster information page. The header includes the Chiba Prefecture logo and navigation links. The main content area is titled "災害管理・防災・防犯等 彩の国の安心・安全" (Disaster Management, Disaster Prevention, Crime Prevention, etc. Chiba Prefecture's Peace and Security). Below this, there is a section for "【避難情報】[〇〇市]" (Evacuation Information [City]). This section contains several bullet points with checkboxes for selecting specific evacuation information for different regions (e.g., 〇〇地区, 〇〇地区, etc.). The page also includes a search bar and various utility icons.

御清聴ありがとうございました。



埼玉県のマスコットコバトン

埼玉県危機管理防災部  
消防防災課