

令和3年中の救急搬送における医療機関の 受入れ状況等実態調査の結果

【注意事項】

1. 重症（長期入院）以上傷病者搬送事案、産科・周産期傷病者搬送事案、小児傷病者搬送事案、救命救急センター搬送事案の4区分の定義は以下のとおりです。

重症（長期入院）以上傷病者搬送事案	初診時の傷病程度が重症（3週間以上の入院加療を必要とするもの）又は死亡（初診時において、死亡が確認されたもの）の傷病者を搬送した事案
産科・周産期傷病者搬送事案	妊婦（分娩直後の褥婦を含む。）又は出生後1週間未満の新生児で、救急事故の内容から、当該傷病者に産科・周産期医療が必要な事案
小児傷病者搬送事案	15歳未満の傷病者を搬送した事案
救命救急センター搬送事案	最終的に救命救急センター（管外含む。）に傷病者を搬送した事案

2. 受入れに至らなかった主な理由の定義は以下のとおりです。

手術中、患者対応中	手術中（手術の準備中を含む。）、重症（長期入院）患者対応などにより手が離せない場合
処置困難	傷病者の症状に対処する設備、資器材がない場合。手術スタッフ不足、人手不足、傷病者の症状から手に負えない場合
ベッド満床	入院病床が満床のため、受入れできない場合
専門外	傷病者の症状から専門処置が必要であるが、専門医が不在の場合
医師不在	医師が不在である場合

3. 割合の算出に当たっては、端数処理（四捨五入）のため、割合の合計が100%にならない場合があります。

目 次

1. 調査結果概要.....	1
2. 各都道府県別受入れ状況（事案区分別）.....	5
《重症（長期入院）以上傷病者》.....	5
《産科・周産期傷病者》.....	11
《小児傷病者》.....	17
《救命救急センター搬送傷病者》.....	23
3. 各都道府県別受入れ状況推移.....	29

1. 調査結果概要

表 1：傷病者搬送の状況（令和3年）

	搬送人員 (a)	総搬送人員に 対する割合	転院搬送人員 (b)	転院搬送割合 (b/a)	分析対象 搬送人員 (a-b)
総搬送人員	5,491,744人		515,308人	9.4%	
重症以上傷病者	547,888人	10.0%	97,510人	17.8%	450,378人
産科・周産期傷病者	37,349人	0.7%	24,903人	66.7%	12,446人
小児傷病者	321,321人	5.9%	25,206人	7.8%	296,115人
救命救急センター 搬送傷病者	972,942人	17.7%	145,215人	14.9%	827,727人

表 2：医療機関に受入れの照会を行った回数ごとの件数

		1回	2～3回	4～5回	6～10回	11回～	計	4回以上	6回以上	11回以上	最大 照会 回数
重症以上傷病者	件数	361,838	69,366	12,299	5,405	1,470	450,378	19,174	6,875	1,470	302
	割合	80.3%	15.4%	2.7%	1.2%	0.3%	100.0%	4.3%	1.5%	0.3%	
産科・周産期傷病者	件数	10,050	1,824	386	159	27	12,446	572	186	27	33
	割合	80.7%	14.7%	3.1%	1.3%	0.2%	100.0%	4.6%	1.5%	0.2%	
小児傷病者	件数	243,982	45,045	5,602	1,369	117	296,115	7,088	1,486	117	63
	割合	82.4%	15.2%	1.9%	0.5%	0.0%	100.0%	2.4%	0.5%	0.0%	
救命救急センター 搬送傷病者	件数	674,043	120,230	22,466	9,125	1,863	827,727	33,454	10,988	1,863	302
	割合	81.4%	14.5%	2.7%	1.1%	0.2%	100.0%	4.0%	1.3%	0.2%	

表 3：現場滞在時間区分ごとの件数

		15分未満	15分以上 30分未満	30分以上 45分未満	45分以上 60分未満	60分以上 120分未満	120分以上	計	30分 以上	45分 以上	60分 以上
重症以上傷病者	件数	213,270	202,399	24,193	5,909	3,898	709	450,378	34,709	10,516	4,607
	割合	47.4%	44.9%	5.4%	1.3%	0.9%	0.2%	100.0%	7.7%	2.3%	1.0%
産科・周産期傷病者	件数	5,859	5,221	988	241	120	17	12,446	1,366	378	137
	割合	47.1%	41.9%	7.9%	1.9%	1.0%	0.1%	100.0%	11.0%	3.0%	1.1%
小児傷病者	件数	172,288	110,487	10,843	1,848	603	46	296,115	13,340	2,497	649
	割合	58.2%	37.3%	3.7%	0.6%	0.2%	0.0%	100.0%	4.5%	0.8%	0.2%
救命救急センター 搬送傷病者	件数	431,410	334,228	44,160	10,616	6,462	851	827,727	62,089	17,929	7,313
	割合	52.1%	40.4%	5.3%	1.3%	0.8%	0.1%	100.0%	7.5%	2.2%	0.9%

表 4-1 : 受入れに至らなかった理由ごとの件数

		手術中 患者対応中	ベッド満床	処置困難	専門外	医師不在	初診 (かかりつけ医なし)	理由不明 その他	計
重症以上傷病者	件数	36,098	44,033	73,205	9,837	3,125	1,190	35,708	203,196
	割合	17.8%	21.7%	36.0%	4.8%	1.5%	0.6%	17.6%	100.0%
産科・周産期傷病者	件数	721	372	1,941	492	116	131	1,280	5,053
	割合	14.3%	7.4%	38.4%	9.7%	2.3%	2.6%	25.3%	100.0%
小児傷病者	件数	16,588	4,230	29,197	14,207	3,628	386	15,007	83,243
	割合	19.9%	5.1%	35.1%	17.1%	4.4%	0.5%	18.0%	100.0%
救命救急センター 搬送傷病者	件数	57,838	51,054	117,763	31,884	7,595	2,479	48,907	317,520
	割合	18.2%	16.1%	37.1%	10.0%	2.4%	0.8%	15.4%	100.0%

表 4-2 : 照会回数 11 回以上の事案における受入れに至らなかった理由ごとの件数

		手術中 患者対応中	ベッド満床	処置困難	専門外	医師不在	初診 (かかりつけ医なし)	理由不明 その他	計
重症以上傷病者	件数	2,746	16,477	16,729	431	136	82	4,193	40,794
	割合	6.7%	40.4%	41.0%	1.1%	0.3%	0.2%	10.3%	100.0%
産科・周産期傷病者	件数	28	15	245	15	5	4	104	416
	割合	6.7%	3.6%	58.9%	3.6%	1.2%	1.0%	25.0%	100.0%
小児傷病者	件数	159	156	568	71	40	29	237	1,260
	割合	12.6%	12.4%	45.1%	5.6%	3.2%	2.3%	18.8%	100.0%
救命救急センター 搬送傷病者	件数	2,959	11,197	11,036	2,624	2,451	253	3,604	34,124
	割合	8.7%	32.8%	32.3%	7.7%	7.2%	0.7%	10.6%	100.0%

表 5 : 照会回数 11 回以上の事案における傷病程度別搬送状況

		重症以上	中等症	軽症・その他	計
産科・周産期傷病者	件数	1	17	9	27
	割合	3.7%	63.0%	33.3%	100.0%
小児傷病者	件数	1	44	72	117
	割合	0.9%	37.6%	61.5%	100.0%
救命救急センター 搬送傷病者	件数	491	1,063	309	1,863
	割合	26.4%	57.1%	16.6%	100.0%

図 1-1 : 照会回数 11 回以上の事案における覚知時刻別の分布（重症（長期入院）以上傷病者）

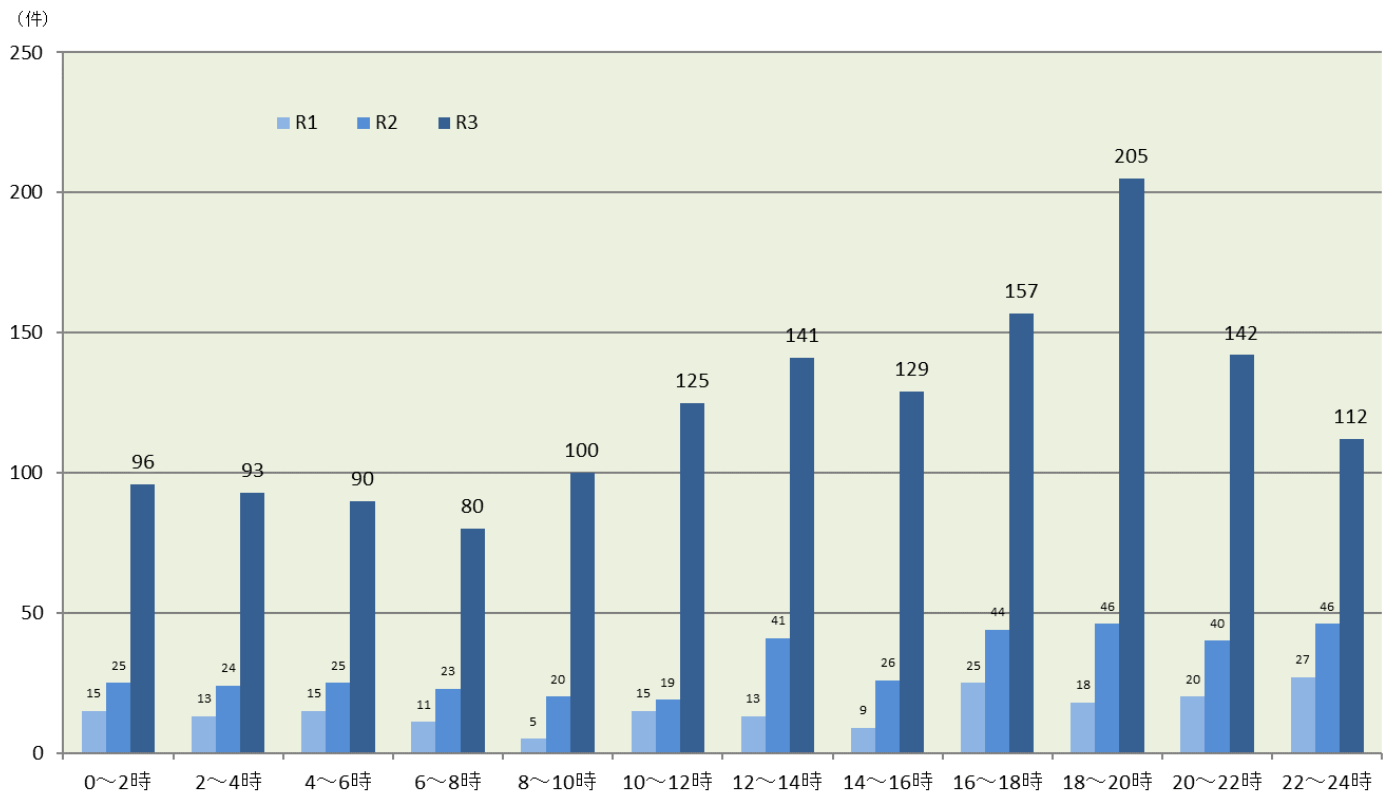


図 1-2 : 照会回数 11 回以上の事案における覚知時刻別の分布（産科・周産期傷病者）

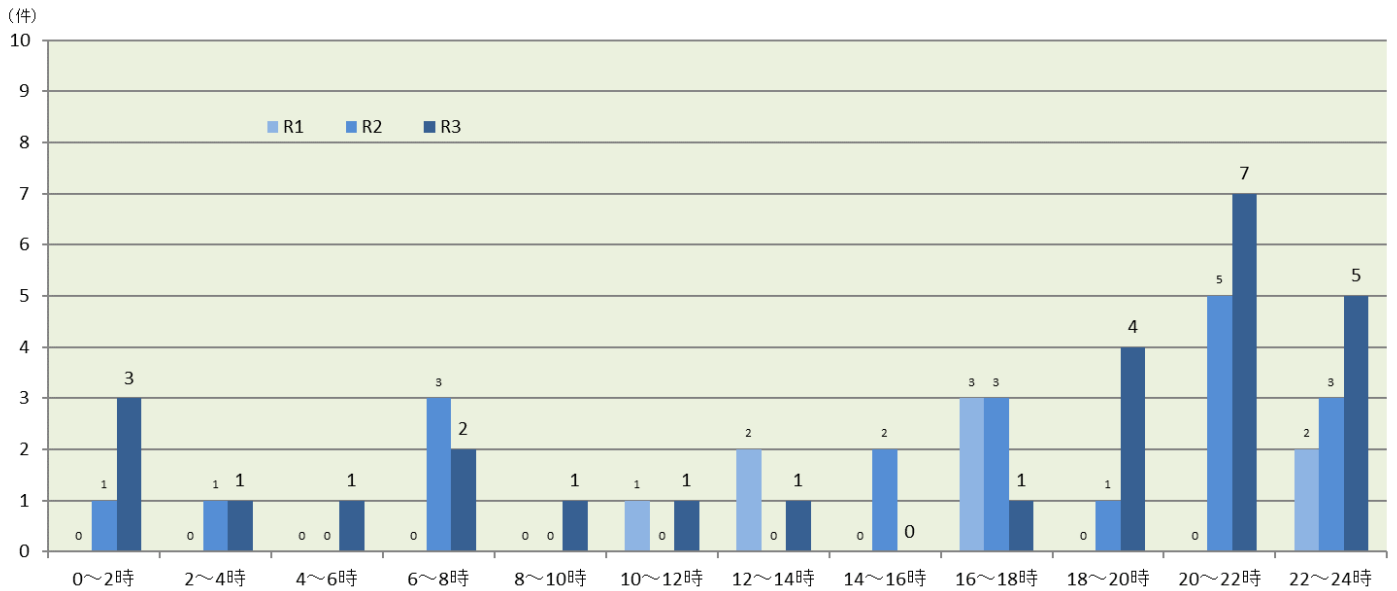


図 1 - 3 : 照会回数 11 回以上の事案における覚知時刻別の分布 (小児傷病者)

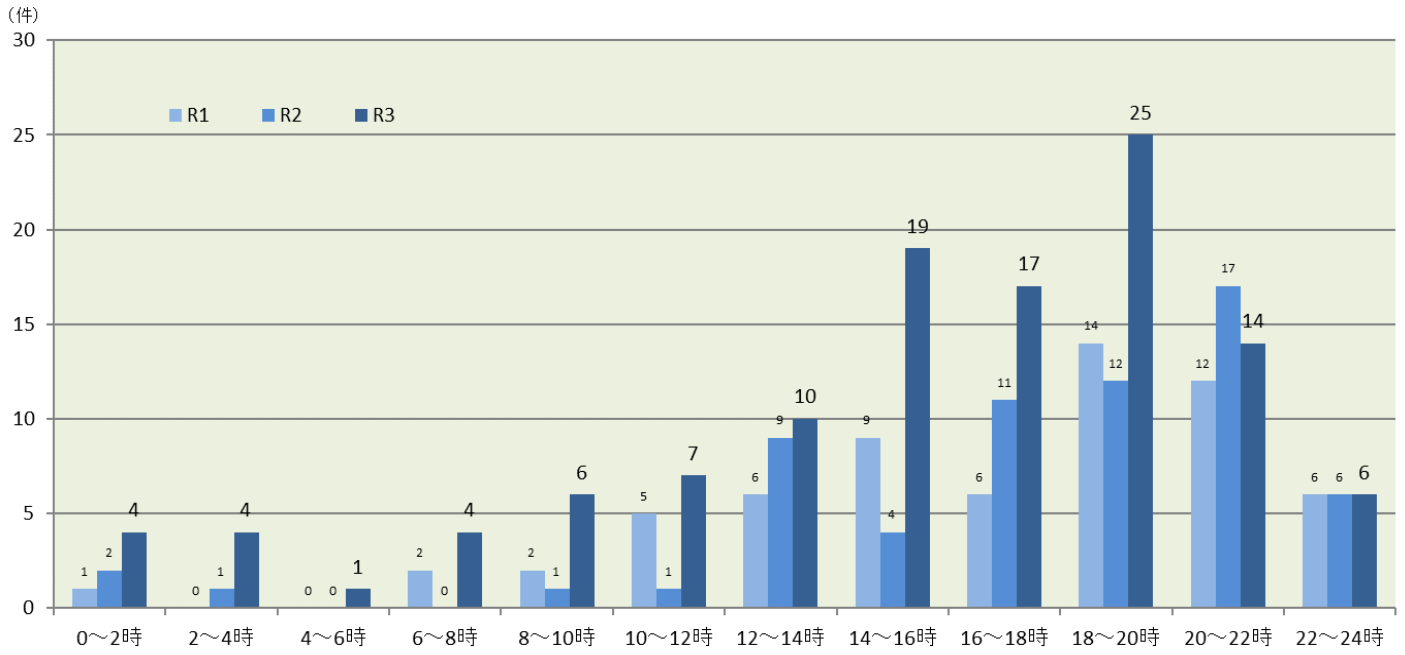
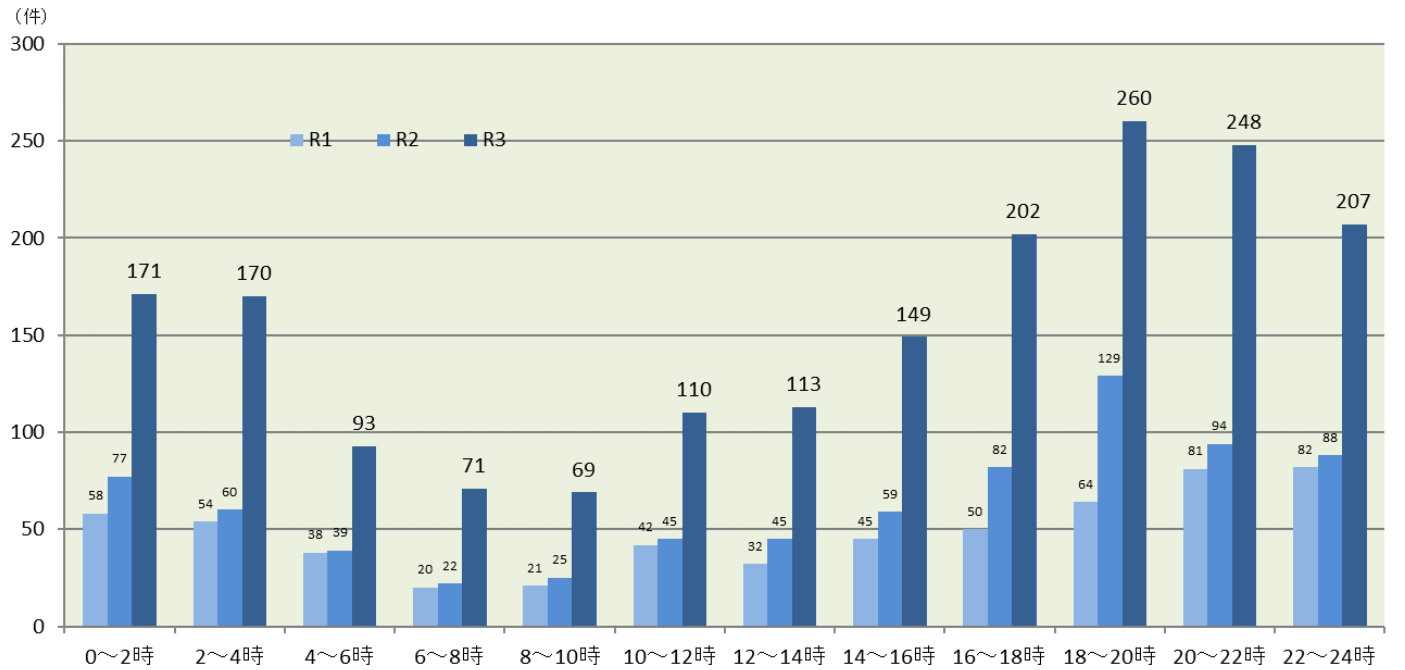


図 1 - 4 : 照会回数 11 回以上の事案における覚知時刻別の分布 (救命救急センター搬送傷病者)



2. 各都道府県別受入れ状況（事案区分別）

《重症（長期入院）以上傷病者》

重症（長期入院）以上傷病者搬送の状況（令和3年）

	都道府県	総搬送人員 (a)	うち 転院搬送 (b)	転院搬送割合 (b/a)	重症以上搬 送人員 (c)	うち 転院搬送 (d)	転院搬送 割合 (d/c)	分析対象搬 送人員 (c-d)	重症以上搬 送割合 (c/a)
1	北海道	231,281	27,857	12.0%	26,713	5,264	19.7%	21,449	11.6%
2	青森県	44,472	5,099	11.5%	9,205	1,816	19.7%	7,389	20.7%
3	岩手県	47,050	5,884	12.5%	7,662	1,415	18.5%	6,247	16.3%
4	宮城県	95,348	12,430	13.0%	11,667	2,732	23.4%	8,935	12.2%
5	秋田県	38,080	2,943	7.7%	8,838	1,119	12.7%	7,719	23.2%
6	山形県	39,770	4,619	11.6%	7,499	1,361	18.1%	6,138	18.9%
7	福島県	71,999	7,293	10.1%	10,204	1,720	16.9%	8,484	14.2%
8	茨城県	113,690	9,864	8.7%	12,257	2,141	17.5%	10,116	10.8%
9	栃木県	70,013	8,253	11.8%	8,711	1,772	20.3%	6,939	12.4%
10	群馬県	79,248	8,219	10.4%	11,459	2,348	20.5%	9,111	14.5%
11	埼玉県	293,883	25,040	8.5%	29,700	5,210	17.5%	24,490	10.1%
12	千葉県	275,983	25,251	9.1%	22,404	3,950	17.6%	18,454	8.1%
13	東京都	634,678	42,059	6.6%	52,490	9,428	18.0%	43,062	8.3%
14	神奈川県	411,307	27,986	6.8%	38,749	6,004	15.5%	32,745	9.4%
15	新潟県	91,077	10,665	11.7%	13,830	2,094	15.1%	11,736	15.2%
16	富山県	40,504	4,113	10.2%	4,943	686	13.9%	4,257	12.2%
17	石川県	40,557	3,716	9.2%	7,395	1,119	15.1%	6,276	18.2%
18	福井県	27,100	2,946	10.9%	4,420	905	20.5%	3,515	16.3%
19	山梨県	35,273	2,714	7.7%	4,053	683	16.9%	3,370	11.5%
20	長野県	87,011	9,224	10.6%	9,961	1,560	15.7%	8,401	11.4%
21	岐阜県	79,004	7,003	8.9%	11,299	2,194	19.4%	9,105	14.3%
22	静岡県	143,086	17,648	12.3%	11,800	1,829	15.5%	9,971	8.2%
23	愛知県	306,662	23,929	7.8%	21,892	2,349	10.7%	19,543	7.1%
24	三重県	83,437	7,489	9.0%	10,733	1,697	15.8%	9,036	12.9%
25	滋賀県	56,553	3,847	6.8%	3,258	295	9.1%	2,963	5.8%
26	京都府	120,349	7,295	6.1%	8,405	943	11.2%	7,462	7.0%
27	大阪府	477,800	31,766	6.6%	17,012	1,350	7.9%	15,662	3.6%
28	兵庫県	241,054	21,679	9.0%	18,420	3,034	16.5%	15,386	7.6%
29	奈良県	67,074	6,494	9.7%	5,375	1,176	21.9%	4,199	8.0%
30	和歌山県	45,433	3,940	8.7%	5,242	768	14.7%	4,474	11.5%
31	鳥取県	24,687	2,701	10.9%	2,745	519	18.9%	2,226	11.1%
32	島根県	28,792	3,180	11.0%	3,630	689	19.0%	2,941	12.6%
33	岡山県	80,284	9,954	12.4%	12,770	2,449	19.2%	10,321	15.9%
34	広島県	113,276	14,056	12.4%	13,972	2,917	20.9%	11,055	12.3%
35	山口県	58,508	8,394	14.3%	5,091	1,023	20.1%	4,068	8.7%
36	徳島県	31,477	4,174	13.3%	4,915	1,070	21.8%	3,845	15.6%
37	香川県	41,353	5,815	14.1%	5,967	1,350	22.6%	4,617	14.4%
38	愛媛県	61,227	8,497	13.9%	8,572	2,019	23.6%	6,553	14.0%
39	高知県	37,169	4,454	12.0%	6,294	1,340	21.3%	4,954	16.9%
40	福岡県	226,670	21,803	9.6%	14,474	2,915	20.1%	11,559	6.4%
41	佐賀県	32,442	5,310	16.4%	4,813	1,233	25.6%	3,580	14.8%
42	長崎県	59,265	8,921	15.1%	6,986	1,733	24.8%	5,253	11.8%
43	熊本県	77,769	8,848	11.4%	9,138	1,641	18.0%	7,497	11.8%
44	大分県	47,509	7,730	16.3%	8,041	2,161	26.9%	5,880	16.9%
45	宮崎県	40,806	6,038	14.8%	8,023	1,950	24.3%	6,073	19.7%
46	鹿児島県	73,963	12,414	16.8%	8,361	2,247	26.9%	6,114	11.3%
47	沖縄県	67,771	5,754	8.5%	8,500	1,292	15.2%	7,208	12.5%
	合計	5,491,744	515,308	9.4%	547,888	97,510	17.8%	450,378	10.0%

《重症（長期入院）以上傷病者》

医療機関に受入れの照会を行った回数ごとの件数（その1）

	都道府県	1	2	3	4	5	6	7	8	9	10	11	12	13	14	15
1	北海道	18,221	1,931	685	264	150	85	24	32	16	12	8	4	3	4	2
2	青森県	6,484	616	217	47	16	8	0	0	1	0	0	0	0	0	0
3	岩手県	5,508	513	156	49	17	3	0	0	0	0	1	0	0	0	0
4	宮城県	6,792	1,170	513	234	97	60	35	10	11	3	3	1	1	1	0
5	秋田県	7,357	286	55	12	6	1	0	1	1	0	0	0	0	0	0
6	山形県	5,279	524	187	83	30	23	3	6	1	1	1	0	0	0	0
7	福島県	6,478	1,005	420	222	146	75	43	40	19	12	5	8	5	0	0
8	茨城県	7,698	1,349	595	261	111	48	23	16	6	3	4	2	0	0	0
9	栃木県	5,481	926	327	111	46	15	15	7	7	3	1	0	0	0	0
10	群馬県	7,606	1,022	295	117	47	13	5	4	1	0	0	1	0	0	0
11	埼玉県	17,592	3,603	1,529	729	379	250	137	82	63	38	18	27	9	11	5
12	千葉県	13,893	2,449	988	455	244	137	84	53	39	31	20	17	14	8	8
13	東京都	25,956	7,544	3,636	1,952	1,205	747	464	300	203	149	102	87	63	54	39
14	神奈川県	27,627	3,050	1,009	394	206	124	91	56	41	31	14	12	14	9	10
15	新潟県	9,507	1,171	472	303	104	62	39	29	16	13	4	3	2	3	2
16	富山県	3,995	227	30	4	1	0	0	0	0	0	0	0	0	0	0
17	石川県	5,447	544	177	67	28	7	3	1	0	2	0	0	0	0	0
18	福井県	3,199	243	53	17	2	0	1	0	0	0	0	0	0	0	0
19	山梨県	2,648	351	207	81	39	19	16	5	2	2	0	0	0	0	0
20	長野県	7,570	644	132	30	16	4	1	3	0	1	0	0	0	0	0
21	岐阜県	8,266	643	141	39	13	1	1	0	0	1	0	0	0	0	0
22	静岡県	8,550	933	296	112	50	17	6	4	1	1	0	1	0	0	0
23	愛知県	17,830	1,323	277	67	24	11	1	2	4	1	0	3	0	0	0
24	三重県	7,921	768	199	72	33	14	11	5	5	3	3	2	0	0	0
25	滋賀県	2,718	211	28	5	1	0	0	0	0	0	0	0	0	0	0
26	京都府	6,087	922	272	100	41	16	11	6	1	4	0	1	0	1	0
27	大阪府	11,046	2,506	990	447	253	126	78	63	38	18	25	11	6	12	9
28	兵庫県	11,741	2,136	742	334	174	90	59	40	22	17	6	8	9	2	0
29	奈良県	3,316	525	255	49	27	14	6	2	3	1	1	0	0	0	0
30	和歌山県	3,668	508	171	75	25	14	8	5	0	0	0	0	0	0	0
31	鳥取県	1,977	184	45	16	3	0	0	1	0	0	0	0	0	0	0
32	島根県	2,771	137	23	6	1	2	1	0	0	0	0	0	0	0	0
33	岡山県	7,944	1,424	521	223	98	56	22	10	8	4	8	0	0	1	0
34	広島県	8,993	1,306	424	154	74	44	17	14	16	5	1	1	1	2	0
35	山口県	3,373	406	166	56	31	13	12	4	2	4	0	0	0	0	0
36	徳島県	3,097	406	174	73	47	21	12	9	5	1	0	0	0	0	0
37	香川県	3,516	597	241	128	61	24	24	10	7	2	2	3	2	0	0
38	愛媛県	5,852	499	153	36	11	1	0	0	0	1	0	0	0	0	0
39	高知県	4,066	604	198	60	22	2	2	0	0	0	0	0	0	0	0
40	福岡県	9,494	1,312	407	175	70	42	31	12	5	3	0	2	4	1	0
41	佐賀県	3,027	401	105	29	12	4	2	0	0	0	0	0	0	0	0
42	長崎県	4,250	587	224	97	52	27	8	5	2	0	0	0	0	0	0
43	熊本県	6,422	772	198	57	28	14	3	2	0	0	0	1	0	0	0
44	大分県	4,794	661	264	94	35	15	4	7	2	2	0	1	0	0	0
45	宮崎県	4,664	793	325	151	56	26	23	16	10	2	2	0	1	2	1
46	鹿児島県	5,344	541	156	40	20	8	2	0	3	0	0	0	0	0	0
47	沖縄県	6,773	355	60	14	6	0	0	0	0	0	0	0	0	0	0
	合計	361,838	50,628	18,738	8,141	4,158	2,283	1,328	862	561	371	229	196	134	111	76

医療機関に受入れの照会を行った回数ごとの件数（その2）

	都道府県	16	17	18	19	20	21～	計	4回以上	構成比	6回以上	11回以上	最大照会回数
1	北海道	2	1	0	0	1	4	21,449	612	2.9%	198	29	45
2	青森県	0	0	0	0	0	0	7,389	72	1.0%	9		9
3	岩手県	0	0	0	0	0	0	6,247	70	1.1%	4	1	11
4	宮城県	0	0	0	0	2	2	8,935	460	5.1%	129	10	28
5	秋田県	0	0	0	0	0	0	7,719	21	0.3%	3		9
6	山形県	0	0	0	0	0	0	6,138	148	2.4%	35	1	11
7	福島県	2	0	2	0	1	1	8,484	581	6.8%	213	24	25
8	茨城県	0	0	0	0	0	0	10,116	474	4.7%	102	6	12
9	栃木県	0	0	0	0	0	0	6,939	205	3.0%	48	1	11
10	群馬県	0	0	0	0	0	0	9,111	188	2.1%	24	1	12
11	埼玉県	5	3	2	1	0	7	24,490	1,766	7.2%	658	88	31
12	千葉県	4	1	1	0	0	8	18,454	1,124	6.1%	425	81	34
13	東京都	32	43	23	19	25	419	43,062	5,926	13.8%	2,769	906	302
14	神奈川県	15	6	8	4	3	21	32,745	1,059	3.2%	459	116	31
15	新潟県	1	3	2	0	0	0	11,736	586	5.0%	179	20	18
16	富山県	0	0	0	0	0	0	4,257	5	0.1%			5
17	石川県	0	0	0	0	0	0	6,276	108	1.7%	13		10
18	福井県	0	0	0	0	0	0	3,515	20	0.6%	1		7
19	山梨県	0	0	0	0	0	0	3,370	164	4.9%	44		10
20	長野県	0	0	0	0	0	0	8,401	55	0.7%	9		10
21	岐阜県	0	0	0	0	0	0	9,105	55	0.6%	3		10
22	静岡県	0	0	0	0	0	0	9,971	192	1.9%	30	1	12
23	愛知県	0	0	0	0	0	0	19,543	113	0.6%	22	3	12
24	三重県	0	0	0	0	0	0	9,036	148	1.6%	43	5	12
25	滋賀県	0	0	0	0	0	0	2,963	6	0.2%			5
26	京都府	0	0	0	0	0	0	7,462	181	2.4%	40	2	14
27	大阪府	8	3	6	1	1	15	15,662	1,120	7.2%	420	97	54
28	兵庫県	1	0	1	1	1	2	15,386	767	5.0%	259	31	34
29	奈良県	0	0	0	0	0	0	4,199	103	2.5%	27	1	11
30	和歌山県	0	0	0	0	0	0	4,474	127	2.8%	27		8
31	鳥取県	0	0	0	0	0	0	2,226	20	0.9%	1		8
32	島根県	0	0	0	0	0	0	2,941	10	0.3%	3		7
33	岡山県	0	0	2	0	0	0	10,321	432	4.2%	111	11	18
34	広島県	1	0	1	0	0	1	11,055	332	3.0%	104	8	26
35	山口県	1	0	0	0	0	0	4,068	123	3.0%	36	1	16
36	徳島県	0	0	0	0	0	0	3,845	168	4.4%	48		10
37	香川県	0	0	0	0	0	0	4,617	263	5.7%	74	7	13
38	愛媛県	0	0	0	0	0	0	6,553	49	0.7%	2		10
39	高知県	0	0	0	0	0	0	4,954	86	1.7%	4		7
40	福岡県	0	0	0	0	1	0	11,559	346	3.0%	101	8	20
41	佐賀県	0	0	0	0	0	0	3,580	47	1.3%	6		7
42	長崎県	0	0	1	0	0	0	5,253	192	3.7%	43	1	18
43	熊本県	0	0	0	0	0	0	7,497	105	1.4%	20	1	12
44	大分県	1	0	0	0	0	0	5,880	161	2.7%	32	2	16
45	宮崎県	0	0	0	0	1	0	6,073	291	4.8%	84	7	20
46	鹿児島県	0	0	0	0	0	0	6,114	73	1.2%	13		9
47	沖縄県	0	0	0	0	0	0	7,208	20	0.3%			5
	合計	73	60	49	26	36	480	450,378	19,174	4.3%	6,875	1,470	
								割合	4.3%			最大値	302

《重症（長期入院）以上傷病者》

現場滞在時間区分ごとの件数

	都道府県	15分未満	15分以上 30分未満	30分以上 45分未満	45分以上 60分未満	60分以上 90分未満	90分以上 120分未満	120分以上 150分未満	150分以上	合計	30分 以上	構成比	45分 以上	60分 以上
1	北海道	9,982	9,954	1,143	229	104	26	7	4	21,449	1,513	7.1%	370	141
2	青森県	3,933	3,124	287	31	13	0	1	0	7,389	332	4.5%	45	14
3	岩手県	2,624	3,241	325	36	15	2	1	3	6,247	382	6.1%	57	21
4	宮城県	3,636	4,393	706	115	69	9	4	3	8,935	906	10.1%	200	85
5	秋田県	5,945	1,695	60	9	8	2	0	0	7,719	79	1.0%	19	10
6	山形県	2,826	2,922	315	53	19	0	1	2	6,138	390	6.4%	75	22
7	福島県	4,165	3,433	606	187	76	14	3	0	8,484	886	10.4%	280	93
8	茨城県	5,125	4,234	586	109	48	7	4	3	10,116	757	7.5%	171	62
9	栃木県	3,596	2,857	360	85	30	9	1	1	6,939	486	7.0%	126	41
10	群馬県	5,332	3,373	319	53	25	3	2	4	9,111	406	4.5%	87	34
11	埼玉県	7,309	12,750	2,805	845	514	145	67	55	24,490	4,431	18.1%	1,626	781
12	千葉県	6,180	9,467	1,902	482	293	58	31	41	18,454	2,807	15.2%	905	423
13	東京都	7,665	29,969	2,976	1,204	702	272	142	132	43,062	5,428	12.6%	2,452	1,248
14	神奈川県	10,847	17,684	3,051	710	324	86	28	15	32,745	4,214	12.9%	1,163	453
15	新潟県	5,571	5,456	525	105	56	18	3	2	11,736	709	6.0%	184	79
16	富山県	3,274	955	17	7	2	2	0	0	4,257	28	0.7%	11	4
17	石川県	3,608	2,476	158	24	8	2	0	0	6,276	192	3.1%	34	10
18	福井県	2,342	1,118	44	8	2	0	0	1	3,515	55	1.6%	11	3
19	山梨県	1,419	1,691	203	36	17	2	2	0	3,370	260	7.7%	57	21
20	長野県	3,984	4,156	221	18	16	3	0	3	8,401	261	3.1%	40	22
21	岐阜県	6,430	2,480	137	31	15	6	2	4	9,105	195	2.1%	58	27
22	静岡県	5,048	4,285	485	102	36	10	4	1	9,971	638	6.4%	153	51
23	愛知県	15,048	4,217	206	46	19	5	1	1	19,543	278	1.4%	72	26
24	三重県	5,353	3,315	273	53	32	7	3	0	9,036	368	4.1%	95	42
25	滋賀県	1,901	1,015	29	10	4	2	0	2	2,963	47	1.6%	18	8
26	京都府	3,605	3,532	264	42	15	2	2	0	7,462	325	4.4%	61	19
27	大阪府	6,530	7,928	866	164	90	34	15	35	15,662	1,204	7.7%	338	174
28	兵庫県	6,993	7,073	947	211	104	32	11	15	15,386	1,320	8.6%	373	162
29	奈良県	1,649	2,143	321	51	26	5	2	2	4,199	407	9.7%	86	35
30	和歌山県	2,849	1,470	116	21	12	4	1	1	4,474	155	3.5%	39	18
31	鳥取県	1,635	552	30	4	4	1	0	0	2,226	39	1.8%	9	5
32	島根県	1,788	1,074	63	12	3	1	0	0	2,941	79	2.7%	16	4
33	岡山県	5,644	3,544	728	270	111	20	2	2	10,321	1,133	11.0%	405	135
34	広島県	4,647	5,471	695	146	74	12	7	3	11,055	937	8.5%	242	96
35	山口県	1,890	1,893	238	34	8	4	0	1	4,068	285	7.0%	47	13
36	徳島県	2,105	1,558	145	22	11	1	3	0	3,845	182	4.7%	37	15
37	香川県	2,700	1,705	165	22	18	3	2	2	4,617	212	4.6%	47	25
38	愛媛県	3,876	2,492	141	26	11	5	0	2	6,553	185	2.8%	44	18
39	高知県	2,790	1,977	155	24	6	1	0	1	4,954	187	3.8%	32	8
40	福岡県	8,274	3,037	194	32	13	5	1	3	11,559	248	2.1%	54	22
41	佐賀県	2,076	1,396	85	12	8	1	2	0	3,580	108	3.0%	23	11
42	長崎県	2,895	2,041	252	43	15	6	0	1	5,253	317	6.0%	65	22
43	熊本県	4,271	2,989	191	34	11	1	0	0	7,497	237	3.2%	46	12
44	大分県	3,187	2,458	185	28	17	5	0	0	5,880	235	4.0%	50	22
45	宮崎県	2,701	2,922	354	59	28	5	1	3	6,073	450	7.4%	96	37
46	鹿児島県	3,343	2,502	220	35	8	3	1	2	6,114	269	4.4%	49	14
47	沖縄県	4,679	2,382	99	29	15	2	1	1	7,208	147	2.0%	48	19
	合計	213,270	202,399	24,193	5,909	3,055	843	358	351	450,378	34,709	7.7%	10,516	4,607

《重症（長期入院）以上傷病者》

照会するも受入れに至らなかった理由とその件数（全事案）

	都道府県	手術中 患者対応中	ベッド満床	処置困難	専門外	医師不在	初診 (かかりつけ 医なし)	理由不明 その他	合計
1	北海道	945	1,096	2,033	391	249	162	1,262	6,138
2	青森県	271	101	373	89	45	27	397	1,303
3	岩手県	180	68	486	54	34	7	236	1,065
4	宮城県	1,075	624	1,124	203	35	19	1,052	4,132
5	秋田県	145	45	92	35	15	25	119	476
6	山形県	421	172	478	94	21	7	276	1,469
7	福島県	926	315	1,679	509	101	21	1,022	4,573
8	茨城県	796	732	1,001	568	35	2	1,259	4,393
9	栃木県	662	312	751	173	36	9	461	2,404
10	群馬県	775	244	697	201	42	13	321	2,293
11	埼玉県	3,377	3,456	4,358	926	214	61	2,595	14,987
12	千葉県	1,679	2,287	2,920	602	249	46	2,206	9,989
13	東京都	6,285	19,906	31,179	402	22	296	11,935	70,025
14	神奈川県	1,557	4,115	3,640	362	172	22	1,193	11,061
15	新潟県	1,379	641	890	356	93	40	1,294	4,693
16	富山県	46	30	84	18	11	7	107	303
17	石川県	370	254	301	134	23	6	201	1,289
18	福井県	69	37	164	27	36	15	66	414
19	山梨県	402	165	387	135	53	11	271	1,424
20	長野県	220	146	412	87	50	13	190	1,118
21	岐阜県	265	120	362	123	90	4	150	1,114
22	静岡県	344	141	973	185	134	15	446	2,238
23	愛知県	319	476	1,100	106	50	20	252	2,323
24	三重県	359	146	518	249	84	1	447	1,804
25	滋賀県	74	35	147	11	0	2	17	286
26	京都府	392	338	852	262	40	11	291	2,186
27	大阪府	3,528	2,154	3,001	243	75	100	1,203	10,304
28	兵庫県	1,834	1,207	2,331	597	63	24	1,086	7,142
29	奈良県	503	212	400	100	29	10	199	1,453
30	和歌山県	376	144	382	201	38	14	173	1,328
31	鳥取県	118	77	86	19	2	2	37	341
32	島根県	54	22	77	14	13	3	38	221
33	岡山県	864	563	1,881	238	52	22	616	4,236
34	広島県	714	448	1,520	194	112	24	609	3,621
35	山口県	286	130	496	128	32	5	185	1,262
36	徳島県	262	326	327	201	48	7	279	1,450
37	香川県	627	378	663	144	81	15	284	2,192
38	愛媛県	161	35	276	69	74	4	352	971
39	高知県	206	181	491	164	34	8	206	1,290
40	福岡県	919	905	1,075	130	72	14	465	3,580
41	佐賀県	170	80	241	72	31	1	183	778
42	長崎県	424	238	661	107	52	3	300	1,785
43	熊本県	299	200	703	131	61	6	164	1,564
44	大分県	403	240	586	206	72	29	283	1,819
45	宮崎県	689	205	575	433	142	17	628	2,689
46	鹿児島県	243	126	285	134	69	6	266	1,129
47	沖縄県	85	160	147	10	39	14	86	541
	合計	36,098	44,033	73,205	9,837	3,125	1,190	35,708	203,196

《重症（長期入院）以上傷病者》

照会するも受入れに至らなかった理由とその件数（照会回数 11 回以上の事案）

	都道府県	手術中 患者対応中	ベッド満床	処置困難	専門外	医師不在	初診 (かかりつけ 医なし)	理由不明 その他	合計
1	北海道	39	127	144	16	16	24	50	416
2	青森県	0	0	0	0	0	0	0	0
3	岩手県	2	2	4	0	0	0	2	10
4	宮城県	41	24	36	4	5	0	41	151
5	秋田県	0	0	0	0	0	0	0	0
6	山形県	0	3	5	0	0	0	2	10
7	福島県	53	30	122	50	6	0	46	307
8	茨城県	11	10	16	11	0	0	14	62
9	栃木県	7	2	0	0	1	0	0	10
10	群馬県	5	1	2	0	0	0	3	11
11	埼玉県	160	423	327	44	16	8	152	1,130
12	千葉県	124	354	270	74	40	4	206	1,072
13	東京都	1,648	13,547	14,387	63	3	19	3,282	32,949
14	神奈川県	56	1,259	388	24	8	1	86	1,822
15	新潟県	55	33	66	34	1	1	71	261
16	富山県	0	0	0	0	0	0	0	0
17	石川県	0	0	0	0	0	0	0	0
18	福井県	0	0	0	0	0	0	0	0
19	山梨県	0	0	0	0	0	0	0	0
20	長野県	0	0	0	0	0	0	0	0
21	岐阜県	0	0	0	0	0	0	0	0
22	静岡県	3	3	1	3	0	0	1	11
23	愛知県	0	12	15	0	0	3	3	33
24	三重県	9	12	7	11	2	0	11	52
25	滋賀県	0	0	0	0	0	0	0	0
26	京都府	3	13	7	1	0	0	0	24
27	大阪府	378	417	514	25	6	18	102	1,460
28	兵庫県	50	105	185	23	2	0	46	411
29	奈良県	5	2	2	1	0	0	0	10
30	和歌山県	0	0	0	0	0	0	0	0
31	鳥取県	0	0	0	0	0	0	0	0
32	島根県	0	0	0	0	0	0	0	0
33	岡山県	22	16	63	9	1	2	14	127
34	広島県	17	23	48	3	13	0	12	116
35	山口県	4	2	9	0	0	0	0	15
36	徳島県	0	0	0	0	0	0	0	0
37	香川県	11	13	32	2	6	0	13	77
38	愛媛県	0	0	0	0	0	0	0	0
39	高知県	0	0	0	0	0	0	0	0
40	福岡県	14	36	38	5	1	0	8	102
41	佐賀県	0	0	0	0	0	0	0	0
42	長崎県	4	4	4	0	2	0	3	17
43	熊本県	1	0	0	10	0	0	0	11
44	大分県	7	1	9	3	2	0	4	26
45	宮崎県	17	3	28	15	5	2	21	91
46	鹿児島県	0	0	0	0	0	0	0	0
47	沖縄県	0	0	0	0	0	0	0	0
	合計	2,746	16,477	16,729	431	136	82	4,193	40,794

《産科・周産期傷病者》

産科・周産期傷病者搬送の状況（令和3年）

	都道府県	搬送状況			産科・周産期傷病者搬送人員 (c)	搬送割合		分析対象搬送人員 (c-d)	産科・周産期傷病者搬送割合 (c/a)
		総搬送人員 (a)	うち 転院搬送 (b)	転院搬送割合 (b/a)		うち 転院搬送 (d)	転院搬送割合 (d/c)		
1	北海道	231,281	27,857	12.0%	1,192	852	71.5%	340	0.5%
2	青森県	44,472	5,099	11.5%	149	102	68.5%	47	0.3%
3	岩手県	47,050	5,884	12.5%	353	300	85.0%	53	0.8%
4	宮城県	95,348	12,430	13.0%	703	519	73.8%	184	0.7%
5	秋田県	38,080	2,943	7.7%	184	134	72.8%	50	0.5%
6	山形県	39,770	4,619	11.6%	260	209	80.4%	51	0.7%
7	福島県	71,999	7,293	10.1%	413	302	73.1%	111	0.6%
8	茨城県	113,690	9,864	8.7%	663	429	64.7%	234	0.6%
9	栃木県	70,013	8,253	11.8%	631	492	78.0%	139	0.9%
10	群馬県	79,248	8,219	10.4%	505	319	63.2%	186	0.6%
11	埼玉県	293,883	25,040	8.5%	2,323	1,413	60.8%	910	0.8%
12	千葉県	275,983	25,251	9.1%	1,482	961	64.8%	521	0.5%
13	東京都	634,678	42,059	6.6%	3,930	2,475	63.0%	1,455	0.6%
14	神奈川県	411,307	27,986	6.8%	2,514	1,477	58.8%	1,037	0.6%
15	新潟県	91,077	10,665	11.7%	577	379	65.7%	198	0.6%
16	富山県	40,504	4,113	10.2%	191	97	50.8%	94	0.5%
17	石川県	40,557	3,716	9.2%	186	142	76.3%	44	0.5%
18	福井県	27,100	2,946	10.9%	187	110	58.8%	77	0.7%
19	山梨県	35,273	2,714	7.7%	245	155	63.3%	90	0.7%
20	長野県	87,011	9,224	10.6%	411	272	66.2%	139	0.5%
21	岐阜県	79,004	7,003	8.9%	574	407	70.9%	167	0.7%
22	静岡県	143,086	17,648	12.3%	824	506	61.4%	318	0.6%
23	愛知県	306,662	23,929	7.8%	2,840	2,158	76.0%	682	0.9%
24	三重県	83,437	7,489	9.0%	518	382	73.7%	136	0.6%
25	滋賀県	56,553	3,847	6.8%	435	320	73.6%	115	0.8%
26	京都府	120,349	7,295	6.1%	718	473	65.9%	245	0.6%
27	大阪府	477,800	31,766	6.6%	2,506	1,403	56.0%	1,103	0.5%
28	兵庫県	241,054	21,679	9.0%	1,548	914	59.0%	634	0.6%
29	奈良県	67,074	6,494	9.7%	386	286	74.1%	100	0.6%
30	和歌山県	45,433	3,940	8.7%	170	95	55.9%	75	0.4%
31	鳥取県	24,687	2,701	10.9%	273	212	77.7%	61	1.1%
32	島根県	28,792	3,180	11.0%	160	113	70.6%	47	0.6%
33	岡山県	80,284	9,954	12.4%	483	294	60.9%	189	0.6%
34	広島県	113,276	14,056	12.4%	790	578	73.2%	212	0.7%
35	山口県	58,508	8,394	14.3%	440	340	77.3%	100	0.8%
36	徳島県	31,477	4,174	13.3%	181	130	71.8%	51	0.6%
37	香川県	41,353	5,815	14.1%	168	92	54.8%	76	0.4%
38	愛媛県	61,227	8,497	13.9%	726	627	86.4%	99	1.2%
39	高知県	37,169	4,454	12.0%	147	96	65.3%	51	0.4%
40	福岡県	226,670	21,803	9.6%	2,304	1,497	65.0%	807	1.0%
41	佐賀県	32,442	5,310	16.4%	359	282	78.6%	77	1.1%
42	長崎県	59,265	8,921	15.1%	538	416	77.3%	122	0.9%
43	熊本県	77,769	8,848	11.4%	518	296	57.1%	222	0.7%
44	大分県	47,509	7,730	16.3%	336	254	75.6%	82	0.7%
45	宮崎県	40,806	6,038	14.8%	852	602	70.7%	250	2.1%
46	鹿児島県	73,963	12,414	16.8%	634	464	73.2%	170	0.9%
47	沖縄県	67,771	5,754	8.5%	822	527	64.1%	295	1.2%
	合計	5,491,744	515,308	9.4%	37,349	24,903	66.7%	12,446	0.7%

《産科・周産期傷病者》

医療機関に受入れの照会を行った回数ごとの件数（その1）

	都道府県	1	2	3	4	5	6	7	8	9	10	11	12	13	14	15
1	北海道	306	22	5	5	1	0	0	0	1	0	0	0	0	0	0
2	青森県	45	1	1	0	0	0	0	0	0	0	0	0	0	0	0
3	岩手県	46	3	2	0	1	1	0	0	0	0	0	0	0	0	0
4	宮城県	139	26	9	5	2	2	1	0	0	0	0	0	0	0	0
5	秋田県	46	4	0	0	0	0	0	0	0	0	0	0	0	0	0
6	山形県	42	8	1	0	0	0	0	0	0	0	0	0	0	0	0
7	福島県	92	12	3	2	1	0	0	1	0	0	0	0	0	0	0
8	茨城県	186	25	16	5	2	0	0	0	0	0	0	0	0	0	0
9	栃木県	120	11	3	3	1	1	0	0	0	0	0	0	0	0	0
10	群馬県	158	16	9	0	1	1	1	0	0	0	0	0	0	0	0
11	埼玉県	680	114	49	22	22	6	4	7	3	1	1	0	1	0	0
12	千葉県	401	61	25	17	8	5	1	0	3	0	0	0	0	0	0
13	東京都	949	174	111	74	50	28	19	17	8	5	1	6	2	1	0
14	神奈川県	862	95	45	17	8	5	2	1	1	1	0	0	0	0	0
15	新潟県	155	24	11	5	2	0	0	0	0	1	0	0	0	0	0
16	富山県	83	8	0	3	0	0	0	0	0	0	0	0	0	0	0
17	石川県	37	6	1	0	0	0	0	0	0	0	0	0	0	0	0
18	福井県	69	6	2	0	0	0	0	0	0	0	0	0	0	0	0
19	山梨県	69	13	2	4	2	0	0	0	0	0	0	0	0	0	0
20	長野県	131	6	1	1	0	0	0	0	0	0	0	0	0	0	0
21	岐阜県	154	11	2	0	0	0	0	0	0	0	0	0	0	0	0
22	静岡県	259	46	11	1	1	0	0	0	0	0	0	0	0	0	0
23	愛知県	601	63	14	2	0	2	0	0	0	0	0	0	0	0	0
24	三重県	105	22	6	3	0	0	0	0	0	0	0	0	0	0	0
25	滋賀県	102	9	3	0	1	0	0	0	0	0	0	0	0	0	0
26	京都府	222	14	8	1	0	0	0	0	0	0	0	0	0	0	0
27	大阪府	916	98	44	23	13	2	3	0	1	2	0	0	0	1	0
28	兵庫県	513	80	20	11	4	3	1	0	0	0	0	1	1	0	0
29	奈良県	85	14	1	0	0	0	0	0	0	0	0	0	0	0	0
30	和歌山県	67	6	1	0	0	0	1	0	0	0	0	0	0	0	0
31	鳥取県	56	1	3	0	1	0	0	0	0	0	0	0	0	0	0
32	島根県	45	2	0	0	0	0	0	0	0	0	0	0	0	0	0
33	岡山県	154	27	3	4	0	1	0	0	0	0	0	0	0	0	0
34	広島県	188	13	5	2	3	1	0	0	0	0	0	0	0	0	0
35	山口県	86	11	2	1	0	0	0	0	0	0	0	0	0	0	0
36	徳島県	45	4	1	1	0	0	0	0	0	0	0	0	0	0	0
37	香川県	64	6	4	2	0	0	0	0	0	0	0	0	0	0	0
38	愛媛県	90	5	2	2	0	0	0	0	0	0	0	0	0	0	0
39	高知県	38	8	3	2	0	0	0	0	0	0	0	0	0	0	0
40	福岡県	632	81	50	21	12	7	2	0	1	0	1	0	0	0	0
41	佐賀県	60	16	0	1	0	0	0	0	0	0	0	0	0	0	0
42	長崎県	107	7	6	1	0	1	0	0	0	0	0	0	0	0	0
43	熊本県	180	32	6	2	1	0	0	1	0	0	0	0	0	0	0
44	大分県	70	5	6	0	1	0	0	0	0	0	0	0	0	0	0
45	宮崎県	187	39	18	2	1	1	0	1	0	0	1	0	0	0	0
46	鹿児島県	142	21	5	0	1	1	0	0	0	0	0	0	0	0	0
47	沖縄県	266	24	4	1	0	0	0	0	0	0	0	0	0	0	0
	合計	10,050	1,300	524	246	140	68	35	28	18	10	4	7	4	2	0

医療機関に受入れの照会を行った回数ごとの件数（その2）

	都道府県	16	17	18	19	20	21～	計	4回以上	構成比	6回以上	11回以上	最大照会回数
1	北海道	0	0	0	0	0	0	340	7	2.1%	1		9
2	青森県	0	0	0	0	0	0	47	0	0.0%			3
3	岩手県	0	0	0	0	0	0	53	2	3.8%	1		6
4	宮城県	0	0	0	0	0	0	184	10	5.4%	3		7
5	秋田県	0	0	0	0	0	0	50	0	0.0%			2
6	山形県	0	0	0	0	0	0	51	0	0.0%			3
7	福島県	0	0	0	0	0	0	111	4	3.6%	1		8
8	茨城県	0	0	0	0	0	0	234	7	3.0%			5
9	栃木県	0	0	0	0	0	0	139	5	3.6%	1		6
10	群馬県	0	0	0	0	0	0	186	3	1.6%	2		7
11	埼玉県	0	0	0	0	0	0	910	67	7.4%	23	2	13
12	千葉県	0	0	0	0	0	0	521	34	6.5%	9		9
13	東京都	2	0	1	0	1	6	1,455	221	15.2%	97	20	33
14	神奈川県	0	0	0	0	0	0	1,037	35	3.4%	10		10
15	新潟県	0	0	0	0	0	0	198	8	4.0%	1		10
16	富山県	0	0	0	0	0	0	94	3	3.2%			4
17	石川県	0	0	0	0	0	0	44	0	0.0%			3
18	福井県	0	0	0	0	0	0	77	0	0.0%			3
19	山梨県	0	0	0	0	0	0	90	6	6.7%			5
20	長野県	0	0	0	0	0	0	139	1	0.7%			4
21	岐阜県	0	0	0	0	0	0	167	0	0.0%			3
22	静岡県	0	0	0	0	0	0	318	2	0.6%			5
23	愛知県	0	0	0	0	0	0	682	4	0.6%	2		6
24	三重県	0	0	0	0	0	0	136	3	2.2%			4
25	滋賀県	0	0	0	0	0	0	115	1	0.9%			5
26	京都府	0	0	0	0	0	0	245	1	0.4%			4
27	大阪府	0	0	0	0	0	0	1,103	45	4.1%	9	1	14
28	兵庫県	0	0	0	0	0	0	634	21	3.3%	6	2	13
29	奈良県	0	0	0	0	0	0	100	0	0.0%			3
30	和歌山県	0	0	0	0	0	0	75	1	1.3%	1		7
31	鳥取県	0	0	0	0	0	0	61	1	1.6%			5
32	島根県	0	0	0	0	0	0	47	0	0.0%			2
33	岡山県	0	0	0	0	0	0	189	5	2.6%	1		6
34	広島県	0	0	0	0	0	0	212	6	2.8%	1		6
35	山口県	0	0	0	0	0	0	100	1	1.0%			4
36	徳島県	0	0	0	0	0	0	51	1	2.0%			4
37	香川県	0	0	0	0	0	0	76	2	2.6%			4
38	愛媛県	0	0	0	0	0	0	99	2	2.0%			4
39	高知県	0	0	0	0	0	0	51	2	3.9%			4
40	福岡県	0	0	0	0	0	0	807	44	5.5%	11	1	11
41	佐賀県	0	0	0	0	0	0	77	1	1.3%			4
42	長崎県	0	0	0	0	0	0	122	2	1.6%	1		6
43	熊本県	0	0	0	0	0	0	222	4	1.8%	1		8
44	大分県	0	0	0	0	0	0	82	1	1.2%			5
45	宮崎県	0	0	0	0	0	0	250	6	2.4%	3	1	11
46	鹿児島県	0	0	0	0	0	0	170	2	1.2%	1		6
47	沖縄県	0	0	0	0	0	0	295	1	0.3%			4
	合計	2	0	1	0	1	6	12,446	572	4.6%	186	27	
								割合	4.6%			最大値	33

《産科・周産期傷病者》

現場滞在時間区分ごとの件数

	都道府県	15分未満	15分以上 30分未満	30分以上 45分未満	45分以上 60分未満	60分以上 90分未満	90分以上120 分未満	120分以上 150分未満	150分以上	合計	30分 以上	構成比	45分 以上	60分 以上
1	北海道	205	113	15	4	3	0	0	0	340	22	6.5%	7	3
2	青森県	32	15	0	0	0	0	0	0	47	0	0.0%		
3	岩手県	32	16	3	1	1	0	0	0	53	5	9.4%	2	1
4	宮城県	70	93	14	6	1	0	0	0	184	21	11.4%	7	1
5	秋田県	32	18	0	0	0	0	0	0	50	0	0.0%		
6	山形県	26	24	1	0	0	0	0	0	51	1	2.0%		
7	福島県	66	35	8	2	0	0	0	0	111	10	9.0%	2	
8	茨城県	94	104	31	4	1	0	0	0	234	36	15.4%	5	1
9	栃木県	76	52	6	4	1	0	0	0	139	11	7.9%	5	1
10	群馬県	107	60	13	2	2	0	2	0	186	19	10.2%	6	4
11	埼玉県	247	431	151	39	30	8	4	0	910	232	25.5%	81	42
12	千葉県	174	260	58	19	9	0	0	1	521	87	16.7%	29	10
13	東京都	294	824	244	64	22	2	1	4	1,455	337	23.2%	93	29
14	神奈川県	337	541	113	34	9	2	1	0	1,037	159	15.3%	46	12
15	新潟県	125	64	7	1	1	0	0	0	198	9	4.5%	2	1
16	富山県	74	19	1	0	0	0	0	0	94	1	1.1%		
17	石川県	26	15	2	0	1	0	0	0	44	3	6.8%	1	1
18	福井県	64	13	0	0	0	0	0	0	77	0	0.0%		
19	山梨県	44	36	7	2	1	0	0	0	90	10	11.1%	3	1
20	長野県	94	39	6	0	0	0	0	0	139	6	4.3%		
21	岐阜県	105	55	5	1	0	1	0	0	167	7	4.2%	2	1
22	静岡県	141	152	25	0	0	0	0	0	318	25	7.9%		
23	愛知県	424	237	19	1	1	0	0	0	682	21	3.1%	2	1
24	三重県	78	52	4	0	2	0	0	0	136	6	4.4%	2	2
25	滋賀県	69	41	3	0	2	0	0	0	115	5	4.3%	2	2
26	京都府	127	109	8	1	0	0	0	0	245	9	3.7%	1	
27	大阪府	504	492	80	20	7	0	0	0	1,103	107	9.7%	27	7
28	兵庫県	261	302	53	11	4	1	1	1	634	71	11.2%	18	7
29	奈良県	60	31	6	2	1	0	0	0	100	9	9.0%	3	1
30	和歌山県	59	16	0	0	0	0	0	0	75	0	0.0%		
31	鳥取県	41	19	1	0	0	0	0	0	61	1	1.6%		
32	島根県	35	10	2	0	0	0	0	0	47	2	4.3%		
33	岡山県	131	53	4	1	0	0	0	0	189	5	2.6%	1	
34	広島県	103	95	8	5	1	0	0	0	212	14	6.6%	6	1
35	山口県	60	29	9	2	0	0	0	0	100	11	11.0%	2	
36	徳島県	31	17	2	1	0	0	0	0	51	3	5.9%	1	
37	香川県	51	23	2	0	0	0	0	0	76	2	2.6%		
38	愛媛県	68	30	1	0	0	0	0	0	99	1	1.0%		
39	高知県	28	18	5	0	0	0	0	0	51	5	9.8%		
40	福岡県	523	242	36	4	1	1	0	0	807	42	5.2%	6	2
41	佐賀県	46	27	4	0	0	0	0	0	77	4	5.2%		
42	長崎県	73	39	10	0	0	0	0	0	122	10	8.2%		
43	熊本県	138	80	3	0	1	0	0	0	222	4	1.8%	1	1
44	大分県	52	26	2	2	0	0	0	0	82	4	4.9%	2	
45	宮崎県	144	95	7	3	0	0	1	0	250	11	4.4%	4	1
46	鹿児島県	105	57	6	0	0	1	1	0	170	8	4.7%	2	2
47	沖縄県	183	102	3	5	2	0	0	0	295	10	3.4%	7	2
	合計	5,859	5,221	988	241	104	16	11	6	12,446	1,366	11.0%	378	137

《産科・周産期傷病者》

照会するも受入れに至らなかった理由とその件数（全事案）

	都道府県	手術中 患者対応中	ベッド満床	処置困難	専門外	医師不在	初診 (かかりつけ 医なし)	理由不明 その他	合計
1	北海道	3	1	28	6	3	3	15	59
2	青森県	1	0	1	0	0	0	1	3
3	岩手県	3	0	4	5	1	0	3	16
4	宮城県	23	0	20	14	2	0	24	83
5	秋田県	1	0	2	1	0	0	0	4
6	山形県	1	1	5	1	0	0	2	10
7	福島県	4	0	14	10	0	2	5	35
8	茨城県	9	1	19	15	0	1	35	80
9	栃木県	3	6	11	3	0	0	12	35
10	群馬県	6	1	17	13	2	1	9	49
11	埼玉県	125	45	171	59	8	12	104	524
12	千葉県	37	15	90	40	6	11	50	249
13	東京都	151	111	695	38	2	27	625	1,649
14	神奈川県	76	33	148	19	8	3	42	329
15	新潟県	17	11	12	3	0	4	31	78
16	富山県	0	0	7	0	3	1	6	17
17	石川県	3	3	1	0	0	0	1	8
18	福井県	2	0	5	2	0	0	1	10
19	山梨県	9	2	9	11	0	0	6	37
20	長野県	0	3	6	1	1	0	0	11
21	岐阜県	4	0	7	1	3	0	0	15
22	静岡県	6	1	27	18	5	2	16	75
23	愛知県	12	17	48	6	4	2	18	107
24	三重県	0	2	16	7	2	3	13	43
25	滋賀県	2	0	10	4	1	0	2	19
26	京都府	4	0	14	2	0	0	13	33
27	大阪府	95	25	142	45	13	14	40	374
28	兵庫県	22	26	81	50	1	6	27	213
29	奈良県	0	0	5	0	1	2	8	16
30	和歌山県	2	0	5	3	0	1	3	14
31	鳥取県	2	3	1	5	0	0	0	11
32	島根県	0	0	0	1	0	0	1	2
33	岡山県	4	3	25	6	2	0	10	50
34	広島県	4	6	17	8	1	1	9	46
35	山口県	3	0	4	4	0	0	7	18
36	徳島県	1	0	5	2	0	0	1	9
37	香川県	5	0	6	4	0	0	5	20
38	愛媛県	0	0	5	6	1	1	2	15
39	高知県	5	2	4	4	0	0	5	20
40	福岡県	41	34	135	37	28	28	54	357
41	佐賀県	2	0	8	5	1	0	3	19
42	長崎県	2	5	11	0	0	0	9	27
43	熊本県	5	5	30	10	2	1	8	61
44	大分県	4	0	4	3	3	1	6	21
45	宮崎県	11	1	41	8	8	2	36	107
46	鹿児島県	9	1	14	7	1	1	7	40
47	沖縄県	2	8	11	5	3	1	5	35
	合計	721	372	1,941	492	116	131	1,280	5,053

《産科・周産期傷病者》

照会するも受入れに至らなかった理由とその件数（照会回数 11 回以上の事案）

	都道府県	手術中 患者対応中	ベッド満床	処置困難	専門外	医師不在	初診 (かかりつけ 医なし)	理由不明 その他	合計
1	北海道	0	0	0	0	0	0	0	0
2	青森県	0	0	0	0	0	0	0	0
3	岩手県	0	0	0	0	0	0	0	0
4	宮城県	0	0	0	0	0	0	0	0
5	秋田県	0	0	0	0	0	0	0	0
6	山形県	0	0	0	0	0	0	0	0
7	福島県	0	0	0	0	0	0	0	0
8	茨城県	0	0	0	0	0	0	0	0
9	栃木県	0	0	0	0	0	0	0	0
10	群馬県	0	0	0	0	0	0	0	0
11	埼玉県	6	0	7	5	0	1	3	22
12	千葉県	3	0	17	6	4	2	2	34
13	東京都	16	13	181	1	1	0	92	304
14	神奈川県	0	0	0	0	0	0	0	0
15	新潟県	0	0	0	0	0	0	0	0
16	富山県	0	0	0	0	0	0	0	0
17	石川県	0	0	0	0	0	0	0	0
18	福井県	0	0	0	0	0	0	0	0
19	山梨県	0	0	0	0	0	0	0	0
20	長野県	0	0	0	0	0	0	0	0
21	岐阜県	0	0	0	0	0	0	0	0
22	静岡県	0	0	0	0	0	0	0	0
23	愛知県	0	0	0	0	0	0	0	0
24	三重県	0	0	0	0	0	0	0	0
25	滋賀県	0	0	0	0	0	0	0	0
26	京都府	0	0	0	0	0	0	0	0
27	大阪府	2	1	6	2	0	1	1	13
28	兵庫県	0	1	21	1	0	0	0	23
29	奈良県	0	0	0	0	0	0	0	0
30	和歌山県	0	0	0	0	0	0	0	0
31	鳥取県	0	0	0	0	0	0	0	0
32	島根県	0	0	0	0	0	0	0	0
33	岡山県	0	0	0	0	0	0	0	0
34	広島県	0	0	0	0	0	0	0	0
35	山口県	0	0	0	0	0	0	0	0
36	徳島県	0	0	0	0	0	0	0	0
37	香川県	0	0	0	0	0	0	0	0
38	愛媛県	0	0	0	0	0	0	0	0
39	高知県	0	0	0	0	0	0	0	0
40	福岡県	0	0	9	0	0	0	1	10
41	佐賀県	0	0	0	0	0	0	0	0
42	長崎県	0	0	0	0	0	0	0	0
43	熊本県	0	0	0	0	0	0	0	0
44	大分県	0	0	0	0	0	0	0	0
45	宮崎県	1	0	4	0	0	0	5	10
46	鹿児島県	0	0	0	0	0	0	0	0
47	沖縄県	0	0	0	0	0	0	0	0
	合計	28	15	245	15	5	4	104	416

《小児傷病者》

小児傷病者搬送の状況（令和3年）

	都道府県	総搬送人員 (a)	うち 転院搬送 (b)	転院搬送割合 (b/a)	小児傷病者 搬送人員 (c)	うち 転院搬送 (d)	転院搬送割合 (d/c)	分析対象 搬送人員 (c-d)	小児 傷病者 搬送割合 (c/a)
1	北海道	231,281	27,857	12.0%	10,276	1,080	10.5%	9,196	4.4%
2	青森県	44,472	5,099	11.5%	1,802	162	9.0%	1,640	4.1%
3	岩手県	47,050	5,884	12.5%	1,895	169	8.9%	1,726	4.0%
4	宮城県	95,348	12,430	13.0%	5,148	493	9.6%	4,655	5.4%
5	秋田県	38,080	2,943	7.7%	1,200	125	10.4%	1,075	3.2%
6	山形県	39,770	4,619	11.6%	1,444	157	10.9%	1,287	3.6%
7	福島県	71,999	7,293	10.1%	3,439	297	8.6%	3,142	4.8%
8	茨城県	113,690	9,864	8.7%	7,110	548	7.7%	6,562	6.3%
9	栃木県	70,013	8,253	11.8%	4,045	478	11.8%	3,567	5.8%
10	群馬県	79,248	8,219	10.4%	4,496	412	9.2%	4,084	5.7%
11	埼玉県	293,883	25,040	8.5%	19,791	1,915	9.7%	17,876	6.7%
12	千葉県	275,983	25,251	9.1%	17,601	1,676	9.5%	15,925	6.4%
13	東京都	634,678	42,059	6.6%	41,134	2,996	7.3%	38,138	6.5%
14	神奈川県	411,307	27,986	6.8%	30,052	2,254	7.5%	27,798	7.3%
15	新潟県	91,077	10,665	11.7%	4,269	545	12.8%	3,724	4.7%
16	富山県	40,504	4,113	10.2%	1,822	158	8.7%	1,664	4.5%
17	石川県	40,557	3,716	9.2%	2,067	120	5.8%	1,947	5.1%
18	福井県	27,100	2,946	10.9%	1,345	110	8.2%	1,235	5.0%
19	山梨県	35,273	2,714	7.7%	2,344	177	7.6%	2,167	6.6%
20	長野県	87,011	9,224	10.6%	4,089	378	9.2%	3,711	4.7%
21	岐阜県	79,004	7,003	8.9%	3,922	268	6.8%	3,654	5.0%
22	静岡県	143,086	17,648	12.3%	7,116	540	7.6%	6,576	5.0%
23	愛知県	306,662	23,929	7.8%	18,946	1,715	9.1%	17,231	6.2%
24	三重県	83,437	7,489	9.0%	5,095	340	6.7%	4,755	6.1%
25	滋賀県	56,553	3,847	6.8%	3,623	191	5.3%	3,432	6.4%
26	京都府	120,349	7,295	6.1%	6,217	193	3.1%	6,024	5.2%
27	大阪府	477,800	31,766	6.6%	30,219	1,311	4.3%	28,908	6.3%
28	兵庫県	241,054	21,679	9.0%	15,906	1,206	7.6%	14,700	6.6%
29	奈良県	67,074	6,494	9.7%	4,415	262	5.9%	4,153	6.6%
30	和歌山県	45,433	3,940	8.7%	2,238	73	3.3%	2,165	4.9%
31	鳥取県	24,687	2,701	10.9%	1,402	184	13.1%	1,218	5.7%
32	島根県	28,792	3,180	11.0%	1,181	96	8.1%	1,085	4.1%
33	岡山県	80,284	9,954	12.4%	4,195	179	4.3%	4,016	5.2%
34	広島県	113,276	14,056	12.4%	6,757	481	7.1%	6,276	6.0%
35	山口県	58,508	8,394	14.3%	2,398	222	9.3%	2,176	4.1%
36	徳島県	31,477	4,174	13.3%	1,687	139	8.2%	1,548	5.4%
37	香川県	41,353	5,815	14.1%	2,220	135	6.1%	2,085	5.4%
38	愛媛県	61,227	8,497	13.9%	2,979	301	10.1%	2,678	4.9%
39	高知県	37,169	4,454	12.0%	1,497	91	6.1%	1,406	4.0%
40	福岡県	226,670	21,803	9.6%	13,432	1,165	8.7%	12,267	5.9%
41	佐賀県	32,442	5,310	16.4%	1,805	122	6.8%	1,683	5.6%
42	長崎県	59,265	8,921	15.1%	2,481	322	13.0%	2,159	4.2%
43	熊本県	77,769	8,848	11.4%	3,879	184	4.7%	3,695	5.0%
44	大分県	47,509	7,730	16.3%	2,286	184	8.0%	2,102	4.8%
45	宮崎県	40,806	6,038	14.8%	2,214	264	11.9%	1,950	5.4%
46	鹿児島県	73,963	12,414	16.8%	3,333	400	12.0%	2,933	4.5%
47	沖縄県	67,771	5,754	8.5%	4,509	388	8.6%	4,121	6.7%
	合計	5,491,744	515,308	9.4%	321,321	25,206	7.8%	296,115	5.9%

《小児傷病者》

医療機関に受入れの照会を行った回数ごとの件数（その1）

	都道府県	1	2	3	4	5	6	7	8	9	10	11	12	13	14	15
1	北海道	7,486	1,165	337	115	46	23	11	5	3	1	0	1	1	1	0
2	青森県	1,449	150	33	5	2	0	1	0	0	0	0	0	0	0	0
3	岩手県	1,512	146	47	12	8	1	0	0	0	0	0	0	0	0	0
4	宮城県	3,319	770	327	133	60	28	6	6	4	1	1	0	0	0	0
5	秋田県	1,017	47	8	2	1	0	0	0	0	0	0	0	0	0	0
6	山形県	1,078	125	53	18	7	1	2	1	1	1	0	0	0	0	0
7	福島県	2,579	342	101	58	19	13	11	8	3	2	1	3	1	1	0
8	茨城県	5,435	771	213	99	27	10	4	1	1	0	1	0	0	0	0
9	栃木県	2,987	393	103	44	20	11	2	5	1	0	1	0	0	0	0
10	群馬県	3,589	363	93	27	10	1	1	0	0	0	0	0	0	0	0
11	埼玉県	14,598	2,080	692	272	130	55	27	11	3	2	0	4	0	0	2
12	千葉県	12,400	2,324	678	290	109	57	34	14	8	4	5	1	0	0	0
13	東京都	28,175	6,093	2,081	941	477	163	80	41	33	11	6	11	6	1	3
14	神奈川県	23,951	2,835	662	197	100	32	11	4	2	0	1	0	1	1	0
15	新潟県	2,876	508	180	81	39	16	8	9	3	2	1	0	0	1	0
16	富山県	1,491	132	31	7	2	1	0	0	0	0	0	0	0	0	0
17	石川県	1,637	230	50	23	5	1	0	0	1	0	0	0	0	0	0
18	福井県	1,078	121	31	5	0	0	0	0	0	0	0	0	0	0	0
19	山梨県	1,708	286	93	40	18	11	7	3	0	0	1	0	0	0	0
20	長野県	3,343	293	58	13	1	1	2	0	0	0	0	0	0	0	0
21	岐阜県	3,342	225	69	14	4	0	0	0	0	0	0	0	0	0	0
22	静岡県	5,497	794	190	70	20	4	0	0	0	1	0	0	0	0	0
23	愛知県	15,405	1,435	274	91	18	6	1	0	0	0	1	0	0	0	0
24	三重県	3,945	531	168	70	21	10	6	3	0	0	1	0	0	0	0
25	滋賀県	3,254	156	17	5	0	0	0	0	0	0	0	0	0	0	0
26	京都府	4,996	789	167	50	11	7	3	1	0	0	0	0	0	0	0
27	大阪府	22,852	3,875	1,160	483	237	117	61	50	26	17	9	11	1	3	1
28	兵庫県	12,342	1,615	439	186	54	33	18	7	3	1	1	0	1	0	0
29	奈良県	3,558	369	181	27	10	7	1	0	0	0	0	0	0	0	0
30	和歌山県	1,753	298	73	20	17	1	1	1	1	0	0	0	0	0	0
31	鳥取県	1,093	95	20	8	1	1	0	0	0	0	0	0	0	0	0
32	島根県	985	81	11	3	4	1	0	0	0	0	0	0	0	0	0
33	岡山県	3,223	557	124	66	27	7	4	1	3	2	1	1	0	0	0
34	広島県	5,217	740	188	84	27	12	2	2	2	1	0	1	0	0	0
35	山口県	1,873	197	58	31	8	6	1	1	0	0	0	0	0	1	0
36	徳島県	1,287	172	49	24	8	3	1	1	0	1	1	0	1	0	0
37	香川県	1,750	207	66	29	16	6	6	2	2	0	1	0	0	0	0
38	愛媛県	2,376	229	54	11	5	1	1	1	0	0	0	0	0	0	0
39	高知県	1,196	156	36	15	2	1	0	0	0	0	0	0	0	0	0
40	福岡県	10,467	1,297	325	98	47	17	5	4	4	3	0	0	0	0	0
41	佐賀県	1,456	150	55	16	3	1	1	0	0	1	0	0	0	0	0
42	長崎県	1,745	284	85	29	7	4	2	2	0	1	0	0	0	0	0
43	熊本県	3,150	381	102	40	11	8	1	0	2	0	0	0	0	0	0
44	大分県	1,834	184	60	14	6	1	0	0	2	1	0	0	0	0	0
45	宮崎県	1,450	337	98	30	18	11	4	0	1	1	0	0	0	0	0
46	鹿児島県	2,437	357	97	31	5	3	2	0	1	0	0	0	0	0	0
47	沖縄県	3,791	279	44	7	0	0	0	0	0	0	0	0	0	0	0
	合計	243,982	34,964	10,081	3,934	1,668	693	328	184	110	54	33	33	12	9	6

医療機関に受入れの照会を行った回数ごとの件数（その2）

	都道府県	16	17	18	19	20	21～	計	4回 以上	構成比	6回 以上	11回 以上	最大 照会 回数
1	北海道	0	0	0	1	0	0	9,196	208	2.3%	47	4	19
2	青森県	0	0	0	0	0	0	1,640	8	0.5%	1		7
3	岩手県	0	0	0	0	0	0	1,726	21	1.2%	1		6
4	宮城県	0	0	0	0	0	0	4,655	239	5.1%	46	1	11
5	秋田県	0	0	0	0	0	0	1,075	3	0.3%			5
6	山形県	0	0	0	0	0	0	1,287	31	2.4%	6		10
7	福島県	0	0	0	0	0	0	3,142	120	3.8%	43	6	14
8	茨城県	0	0	0	0	0	0	6,562	143	2.2%	17	1	11
9	栃木県	0	0	0	0	0	0	3,567	84	2.4%	20	1	11
10	群馬県	0	0	0	0	0	0	4,084	39	1.0%	2		7
11	埼玉県	0	0	0	0	0	0	17,876	506	2.8%	104	6	15
12	千葉県	1	0	0	0	0	0	15,925	523	3.3%	124	7	16
13	東京都	3	2	1	1	1	8	38,138	1,789	4.7%	371	43	63
14	神奈川県	0	0	1	0	0	0	27,798	350	1.3%	53	4	18
15	新潟県	0	0	0	0	0	0	3,724	160	4.3%	40	2	14
16	富山県	0	0	0	0	0	0	1,664	10	0.6%	1		6
17	石川県	0	0	0	0	0	0	1,947	30	1.5%	2		9
18	福井県	0	0	0	0	0	0	1,235	5	0.4%			4
19	山梨県	0	0	0	0	0	0	2,167	80	3.7%	22	1	11
20	長野県	0	0	0	0	0	0	3,711	17	0.5%	3		7
21	岐阜県	0	0	0	0	0	0	3,654	18	0.5%			5
22	静岡県	0	0	0	0	0	0	6,576	95	1.4%	5		10
23	愛知県	0	0	0	0	0	0	17,231	117	0.7%	8	1	11
24	三重県	0	0	0	0	0	0	4,755	111	2.3%	20	1	11
25	滋賀県	0	0	0	0	0	0	3,432	5	0.1%			4
26	京都府	0	0	0	0	0	0	6,024	72	1.2%	11		8
27	大阪府	1	2	1	0	0	1	28,908	1,021	3.5%	301	30	22
28	兵庫県	0	0	0	0	0	0	14,700	304	2.1%	64	2	13
29	奈良県	0	0	0	0	0	0	4,153	45	1.1%	8		7
30	和歌山県	0	0	0	0	0	0	2,165	41	1.9%	4		9
31	鳥取県	0	0	0	0	0	0	1,218	10	0.8%	1		6
32	島根県	0	0	0	0	0	0	1,085	8	0.7%	1		6
33	岡山県	0	0	0	0	0	0	4,016	112	2.8%	19	2	12
34	広島県	0	0	0	0	0	0	6,276	131	2.1%	20	1	12
35	山口県	0	0	0	0	0	0	2,176	48	2.2%	9	1	14
36	徳島県	0	0	0	0	0	0	1,548	40	2.6%	8	2	13
37	香川県	0	0	0	0	0	0	2,085	62	3.0%	17	1	11
38	愛媛県	0	0	0	0	0	0	2,678	19	0.7%	3		8
39	高知県	0	0	0	0	0	0	1,406	18	1.3%	1		6
40	福岡県	0	0	0	0	0	0	12,267	178	1.5%	33		10
41	佐賀県	0	0	0	0	0	0	1,683	22	1.3%	3		10
42	長崎県	0	0	0	0	0	0	2,159	45	2.1%	9		10
43	熊本県	0	0	0	0	0	0	3,695	62	1.7%	11		9
44	大分県	0	0	0	0	0	0	2,102	24	1.1%	4		10
45	宮崎県	0	0	0	0	0	0	1,950	65	3.3%	17		10
46	鹿児島県	0	0	0	0	0	0	2,933	42	1.4%	6		9
47	沖縄県	0	0	0	0	0	0	4,121	7	0.2%			4
	合計	5	4	3	2	1	9	296,115	7,088	2.4%	1,486	117	
								割合	2.4%			最大値	63

《小児傷病者》

現場滞在時間区分ごとの件数

	都道府県	15分未満	15分以上 30分未満	30分以上 45分未満	45分以上 60分未満	60分以上 90分未満	90分以上120 分未満	120分以上 150分未満	150分以上	合計	30分 以上	構成比	45分 以上	60分 以上
1	北海道	5,195	3,507	399	58	27	3	5	2	9,196	494	5.4%	95	37
2	青森県	1,161	442	34	3	0	0	0	0	1,640	37	2.3%	3	
3	岩手県	993	672	57	3	1	0	0	0	1,726	61	3.5%	4	1
4	宮城県	2,002	2,300	292	48	10	2	0	1	4,655	353	7.6%	61	13
5	秋田県	917	151	6	0	1	0	0	0	1,075	7	0.7%	1	1
6	山形県	865	385	27	7	3	0	0	0	1,287	37	2.9%	10	3
7	福島県	1,655	1,272	153	40	22	0	0	0	3,142	215	6.8%	62	22
8	茨城県	4,222	2,107	186	43	3	1	0	0	6,562	233	3.6%	47	4
9	栃木県	2,053	1,363	123	20	6	2	0	0	3,567	151	4.2%	28	8
10	群馬県	2,940	1,050	79	12	3	0	0	0	4,084	94	2.3%	15	3
11	埼玉県	7,881	8,389	1,215	285	84	18	4	0	17,876	1,606	9.0%	391	106
12	千葉県	6,473	8,122	1,055	181	79	10	2	3	15,925	1,330	8.4%	275	94
13	東京都	14,857	20,582	2,341	358	0	0	0	0	38,138	2,699	7.1%	358	
14	神奈川県	12,075	14,304	1,159	186	60	12	2	0	27,798	1,419	5.1%	260	74
15	新潟県	2,551	995	135	29	13	1	0	0	3,724	178	4.8%	43	14
16	富山県	1,459	195	9	0	1	0	0	0	1,664	10	0.6%	1	1
17	石川県	1,463	470	12	2	0	0	0	0	1,947	14	0.7%	2	
18	福井県	983	239	11	2	0	0	0	0	1,235	13	1.1%	2	
19	山梨県	1,388	681	80	18	0	0	0	0	2,167	98	4.5%	18	
20	長野県	2,489	1,156	59	6	1	0	0	0	3,711	66	1.8%	7	1
21	岐阜県	3,176	461	13	3	0	1	0	0	3,654	17	0.5%	4	1
22	静岡県	3,799	2,521	217	30	8	1	0	0	6,576	256	3.9%	39	9
23	愛知県	13,897	3,126	175	16	14	2	1	0	17,231	208	1.2%	33	17
24	三重県	3,662	991	74	18	10	0	0	0	4,755	102	2.1%	28	10
25	滋賀県	2,864	538	23	4	2	1	0	0	3,432	30	0.9%	7	3
26	京都府	3,850	2,024	117	25	7	1	0	0	6,024	150	2.5%	33	8
27	大阪府	16,311	11,262	1,043	187	84	8	7	6	28,908	1,335	4.6%	292	105
28	兵庫県	8,073	6,041	485	64	30	3	3	1	14,700	586	4.0%	101	37
29	奈良県	2,422	1,532	163	24	7	2	1	2	4,153	199	4.8%	36	12
30	和歌山県	1,682	434	42	7	0	0	0	0	2,165	49	2.3%	7	
31	鳥取県	1,071	141	5	1	0	0	0	0	1,218	6	0.5%	1	
32	島根県	911	167	6	1	0	0	0	0	1,085	7	0.6%	1	
33	岡山県	2,907	999	96	9	3	1	1	0	4,016	110	2.7%	14	5
34	広島県	3,538	2,434	246	39	18	1	0	0	6,276	304	4.8%	58	19
35	山口県	1,403	684	72	15	2	0	0	0	2,176	89	4.1%	17	2
36	徳島県	1,200	316	27	4	0	1	0	0	1,548	32	2.1%	5	1
37	香川県	1,665	386	28	3	2	1	0	0	2,085	34	1.6%	6	3
38	愛媛県	2,137	503	33	3	1	0	1	0	2,678	38	1.4%	5	2
39	高知県	1,033	349	21	3	0	0	0	0	1,406	24	1.7%	3	
40	福岡県	9,450	2,590	184	27	12	2	0	2	12,267	227	1.9%	43	16
41	佐賀県	1,220	421	33	8	0	1	0	0	1,683	42	2.5%	9	1
42	長崎県	1,452	622	69	11	5	0	0	0	2,159	85	3.9%	16	5
43	熊本県	2,825	806	54	9	0	1	0	0	3,695	64	1.7%	10	1
44	大分県	1,662	399	34	6	1	0	0	0	2,102	41	2.0%	7	1
45	宮崎県	1,135	737	65	11	1	0	0	1	1,950	78	4.0%	13	2
46	鹿児島県	2,087	794	42	8	1	1	0	0	2,933	52	1.8%	10	2
47	沖縄県	3,234	827	44	11	3	1	1	0	4,121	60	1.5%	16	5
	合計	172,288	110,487	10,843	1,848	525	78	28	18	296,115	13,340	4.5%	2,497	649

《小児傷病者》

照会するも受入れに至らなかった理由とその件数（全事案）

	都道府県	手術中 患者対応中	ベッド満床	処置困難	専門外	医師不在	初診 (かかりつけ 医なし)	理由不明 その他	合計
1	北海道	402	139	1,190	283	170	20	467	2,671
2	青森県	41	3	80	23	21	5	72	245
3	岩手県	47	5	139	27	15	0	80	313
4	宮城県	516	101	658	280	60	4	713	2,332
5	秋田県	15	6	17	8	3	5	19	73
6	山形県	86	13	94	63	22	1	75	354
7	福島県	129	22	354	260	67	5	254	1,091
8	茨城県	208	42	312	694	37	0	408	1,701
9	栃木県	260	32	208	251	31	2	147	931
10	群馬県	162	8	176	192	53	3	87	681
11	埼玉県	1,339	233	1,512	1,145	158	8	1,033	5,428
12	千葉県	1,005	338	1,794	1,186	361	27	1,038	5,749
13	東京都	3,317	1,020	7,034	1,564	48	75	4,564	17,622
14	神奈川県	1,337	356	2,091	740	322	11	615	5,472
15	新潟県	284	72	346	201	90	6	524	1,523
16	富山県	25	2	99	26	16	4	56	228
17	石川県	132	9	117	75	29	0	70	432
18	福井県	25	10	68	40	25	1	29	198
19	山梨県	197	13	166	210	58	0	148	792
20	長野県	62	25	193	78	35	5	71	469
21	岐阜県	49	8	129	131	66	0	38	421
22	静岡県	128	53	651	226	161	9	265	1,493
23	愛知県	352	372	837	391	152	21	249	2,374
24	三重県	153	25	373	431	86	3	207	1,278
25	滋賀県	40	7	87	37	4	4	26	205
26	京都府	321	86	507	301	39	7	116	1,377
27	大阪府	2,790	471	4,146	1,947	304	81	876	10,615
28	兵庫県	741	167	1,111	1,060	178	2	385	3,644
29	奈良県	192	13	267	280	38	4	99	893
30	和歌山県	166	5	166	146	43	1	71	598
31	鳥取県	66	7	47	32	6	1	9	168
32	島根県	30	1	47	8	24	1	22	133
33	岡山県	249	65	475	198	48	1	204	1,240
34	広島県	283	43	730	179	115	2	246	1,598
35	山口県	95	9	199	70	38	1	82	494
36	徳島県	86	14	68	135	30	0	100	433
37	香川県	158	33	171	95	54	2	83	596
38	愛媛県	54	9	91	73	51	2	128	408
39	高知県	27	15	104	59	16	0	65	286
40	福岡県	472	211	987	336	164	18	443	2,631
41	佐賀県	55	8	76	77	24	0	100	340
42	長崎県	83	9	271	106	48	3	104	624
43	熊本県	102	20	420	128	67	8	66	811
44	大分県	65	4	136	103	25	0	67	400
45	宮崎県	122	11	144	168	120	1	225	791
46	鹿児島県	83	26	209	117	52	2	210	699
47	沖縄県	37	89	100	27	54	30	51	388
	合計	16,588	4,230	29,197	14,207	3,628	386	15,007	83,243

《小児傷病者》

照会するも受入れに至らなかった理由とその件数（照会回数 11 回以上の事案）

	都道府県	手術中 患者対応中	ベッド満床	処置困難	専門外	医師不在	初診 (かかりつけ 医なし)	理由不明 その他	合計
1	北海道	2	6	27	0	8	0	11	54
2	青森県	0	0	0	0	0	0	0	0
3	岩手県	0	0	0	0	0	0	0	0
4	宮城県	1	0	0	4	0	0	5	10
5	秋田県	0	0	0	0	0	0	0	0
6	山形県	0	0	0	0	0	0	0	0
7	福島県	6	2	35	5	8	5	12	73
8	茨城県	0	0	8	0	0	0	2	10
9	栃木県	3	0	4	0	0	0	3	10
10	群馬県	0	0	0	0	0	0	0	0
11	埼玉県	9	8	38	6	1	4	7	73
12	千葉県	10	1	11	6	5	0	22	55
13	東京都	71	124	304	13	2	1	143	658
14	神奈川県	0	11	22	4	6	4	1	48
15	新潟県	4	0	4	2	6	2	6	24
16	富山県	0	0	0	0	0	0	0	0
17	石川県	0	0	0	0	0	0	0	0
18	福井県	0	0	0	0	0	0	0	0
19	山梨県	0	0	7	0	3	0	0	10
20	長野県	0	0	0	0	0	0	0	0
21	岐阜県	0	0	0	0	0	0	0	0
22	静岡県	0	0	0	0	0	0	0	0
23	愛知県	0	1	4	5	0	0	0	10
24	三重県	4	0	0	6	0	0	0	10
25	滋賀県	0	0	0	0	0	0	0	0
26	京都府	0	0	0	0	0	0	0	0
27	大阪府	30	2	69	15	0	11	8	135
28	兵庫県	3	0	7	2	1	2	3	18
29	奈良県	0	0	0	0	0	0	0	0
30	和歌山県	0	0	0	0	0	0	0	0
31	鳥取県	0	0	0	0	0	0	0	0
32	島根県	0	0	0	0	0	0	0	0
33	岡山県	5	0	6	1	0	0	3	15
34	広島県	2	0	9	0	0	0	0	11
35	山口県	2	0	8	0	0	0	3	13
36	徳島県	4	0	0	2	0	0	7	13
37	香川県	3	1	5	0	0	0	1	10
38	愛媛県	0	0	0	0	0	0	0	0
39	高知県	0	0	0	0	0	0	0	0
40	福岡県	0	0	0	0	0	0	0	0
41	佐賀県	0	0	0	0	0	0	0	0
42	長崎県	0	0	0	0	0	0	0	0
43	熊本県	0	0	0	0	0	0	0	0
44	大分県	0	0	0	0	0	0	0	0
45	宮崎県	0	0	0	0	0	0	0	0
46	鹿児島県	0	0	0	0	0	0	0	0
47	沖縄県	0	0	0	0	0	0	0	0
	合計	159	156	568	71	40	29	237	1,260

《救命救急センター搬送傷病者》

救命救急センター搬送傷病者の状況（令和3年）

	都道府県	総搬送人員 (a)	うち 転院搬送 (b)	転院搬送 割合 (b/a)	救命救急 センター 搬送人員 (c)	うち 転院搬送 (d)	転院搬送割 合 (d/c)	分析対象 搬送人員 (c-d)	救命救急 センター 搬送割合 (c/a)	施設数 (R3.12.31 現在)
1	北海道	231,281	27,857	12.0%	25,952	5,554	21.4%	20,398	11.2%	13
2	青森県	44,472	5,099	11.5%	6,235	1,494	24.0%	4,741	14.0%	3
3	岩手県	47,050	5,884	12.5%	8,124	1,299	16.0%	6,825	17.3%	3
4	宮城県	95,348	12,430	13.0%	30,177	5,445	18.0%	24,732	31.6%	6
5	秋田県	38,080	2,943	7.7%	5,497	817	14.9%	4,680	14.4%	2
6	山形県	39,770	4,619	11.6%	10,017	1,659	16.6%	8,358	25.2%	3
7	福島県	71,999	7,293	10.1%	3,506	561	16.0%	2,945	4.9%	4
8	茨城県	113,690	9,864	8.7%	30,882	4,824	15.6%	26,058	27.2%	7
9	栃木県	70,013	8,253	11.8%	4,619	705	15.3%	3,914	6.6%	5
10	群馬県	79,248	8,219	10.4%	15,853	3,008	19.0%	12,845	20.0%	4
11	埼玉県	293,883	25,040	8.5%	13,609	2,181	16.0%	11,428	4.6%	10
12	千葉県	275,983	25,251	9.1%	49,393	9,227	18.7%	40,166	17.9%	14
13	東京都	634,678	42,059	6.6%	30,661	2,858	9.3%	27,803	4.8%	26
14	神奈川県	411,307	27,986	6.8%	70,531	6,547	9.3%	63,984	17.1%	21
15	新潟県	91,077	10,665	11.7%	26,692	4,678	17.5%	22,014	29.3%	6
16	富山県	40,504	4,113	10.2%	788	55	7.0%	733	1.9%	2
17	石川県	40,557	3,716	9.2%	5,828	864	14.8%	4,964	14.4%	2
18	福井県	27,100	2,946	10.9%	5,429	858	15.8%	4,571	20.0%	2
19	山梨県	35,273	2,714	7.7%	1,973	261	13.2%	1,712	5.6%	1
20	長野県	87,011	9,224	10.6%	26,906	4,640	17.2%	22,266	30.9%	7
21	岐阜県	79,004	7,003	8.9%	27,424	3,528	12.9%	23,896	34.7%	6
22	静岡県	143,086	17,648	12.3%	56,460	7,599	13.5%	48,861	39.5%	11
23	愛知県	306,662	23,929	7.8%	173,737	16,556	9.5%	157,181	56.7%	24
24	三重県	83,437	7,489	9.0%	24,807	2,852	11.5%	21,955	29.7%	4
25	滋賀県	56,553	3,847	6.8%	21,604	1,845	8.5%	19,759	38.2%	4
26	京都府	120,349	7,295	6.1%	33,763	2,492	7.4%	31,271	28.1%	6
27	大阪府	477,800	31,766	6.6%	14,541	2,320	16.0%	12,221	3.0%	16
28	兵庫県	241,054	21,679	9.0%	28,346	5,448	19.2%	22,898	11.8%	11
29	奈良県	67,074	6,494	9.7%	2,064	244	11.8%	1,820	3.1%	3
30	和歌山県	45,433	3,940	8.7%	8,718	1,388	15.9%	7,330	19.2%	3
31	鳥取県	24,687	2,701	10.9%	4,679	635	13.6%	4,044	19.0%	2
32	島根県	28,792	3,180	11.0%	11,255	1,610	14.3%	9,645	39.1%	4
33	岡山県	80,284	9,954	12.4%	20,783	4,623	22.2%	16,160	25.9%	5
34	広島県	113,276	14,056	12.4%	8,116	1,588	19.6%	6,528	7.2%	7
35	山口県	58,508	8,394	14.3%	15,701	3,169	20.2%	12,532	26.8%	5
36	徳島県	31,477	4,174	13.3%	10,834	2,234	20.6%	8,600	34.4%	3
37	香川県	41,353	5,815	14.1%	7,057	1,797	25.5%	5,260	17.1%	3
38	愛媛県	61,227	8,497	13.9%	2,110	670	31.8%	1,440	3.4%	3
39	高知県	37,169	4,454	12.0%	15,888	2,665	16.8%	13,223	42.7%	3
40	福岡県	226,670	21,803	9.6%	31,341	5,042	16.1%	26,299	13.8%	10
41	佐賀県	32,442	5,310	16.4%	11,431	3,176	27.8%	8,255	35.2%	4
42	長崎県	59,265	8,921	15.1%	8,667	2,455	28.3%	6,212	14.6%	4
43	熊本県	77,769	8,848	11.4%	21,214	4,538	21.4%	16,676	27.3%	3
44	大分県	47,509	7,730	16.3%	8,555	2,716	31.7%	5,839	18.0%	4
45	宮崎県	40,806	6,038	14.8%	8,776	2,094	23.9%	6,682	21.5%	3
46	鹿児島県	73,963	12,414	16.8%	8,201	2,552	31.1%	5,649	11.1%	3
47	沖縄県	67,771	5,754	8.5%	14,198	1,844	13.0%	12,354	20.9%	3
	合計	5,491,744	515,308	9.4%	972,942	145,215	14.9%	827,727	17.7%	298

《救命救急センター搬送傷病者》

医療機関に受入れの照会を行った回数ごとの件数（その1）

	都道府県	1	2	3	4	5	6	7	8	9	10	11	12	13	14	15
1	北海道	16,383	2,112	860	421	239	125	57	54	27	30	17	9	9	7	4
2	青森県	3,637	584	417	69	22	8	2	1	0	1	0	0	0	0	0
3	岩手県	6,160	397	154	70	27	9	6	0	1	0	0	1	0	0	0
4	宮城県	16,268	3,850	2,427	913	535	297	171	110	78	32	23	7	5	5	1
5	秋田県	4,459	186	25	5	1	3	0	1	0	0	0	0	0	0	0
6	山形県	6,708	1,248	215	78	39	40	12	11	3	3	0	0	1	0	0
7	福島県	2,316	313	144	70	42	20	11	5	14	3	1	2	1	1	0
8	茨城県	19,315	3,458	1,508	851	456	233	107	68	30	12	6	9	2	3	0
9	栃木県	3,452	270	109	44	19	8	7	3	0	0	1	0	0	1	0
10	群馬県	10,074	1,716	576	297	108	37	18	10	4	2	1	0	1	1	0
11	埼玉県	8,083	1,667	779	365	184	119	77	50	28	21	16	11	3	6	1
12	千葉県	30,947	4,329	1,997	1,057	520	309	225	177	132	127	123	68	41	29	18
13	東京都	16,295	5,683	2,546	1,188	659	403	231	163	108	65	58	48	26	36	24
14	神奈川県	55,100	5,539	1,663	820	404	205	90	52	26	32	6	12	8	6	3
15	新潟県	17,378	2,345	870	603	274	147	122	81	66	68	14	9	7	10	3
16	富山県	670	53	9	0	1	0	0	0	0	0	0	0	0	0	0
17	石川県	4,233	429	161	80	37	14	7	2	0	0	1	0	0	0	0
18	福井県	4,184	300	59	22	2	1	2	0	0	1	0	0	0	0	0
19	山梨県	1,239	160	121	88	32	27	20	8	4	5	2	3	1	0	0
20	長野県	19,367	2,175	491	157	52	13	5	4	2	0	0	0	0	0	0
21	岐阜県	21,500	1,826	396	139	22	7	3	1	1	1	0	0	0	0	0
22	静岡県	42,484	4,133	1,382	539	231	47	23	10	4	6	1	0	0	0	0
23	愛知県	139,321	12,737	3,243	1,146	403	189	67	39	15	3	9	5	3	0	0
24	三重県	18,131	2,604	737	255	91	58	28	22	9	6	4	4	2	2	0
25	滋賀県	18,552	1,002	163	33	8	1	0	0	0	0	0	0	0	0	0
26	京都府	24,465	4,093	1,318	619	333	173	124	52	33	20	15	15	3	6	0
27	大阪府	8,028	1,859	745	411	244	180	96	87	79	55	53	52	38	40	33
28	兵庫県	17,470	2,536	1,135	721	410	241	140	87	53	29	12	17	16	6	2
29	奈良県	1,362	221	170	38	13	5	6	1	3	0	1	0	0	0	0
30	和歌山県	5,225	1,033	515	252	141	85	46	20	7	3	2	1	0	0	0
31	鳥取県	3,689	237	73	15	17	5	6	2	0	0	0	0	0	0	0
32	島根県	9,076	477	68	14	8	2	0	0	0	0	0	0	0	0	0
33	岡山県	11,999	2,242	950	481	233	131	60	31	17	6	4	2	0	1	0
34	広島県	4,893	1,029	311	157	65	31	15	9	9	3	0	0	0	1	0
35	山口県	9,545	1,671	621	299	149	123	55	15	16	16	9	5	2	3	1
36	徳島県	6,405	968	436	281	211	132	65	40	31	16	7	5	1	0	0
37	香川県	3,956	620	293	154	85	73	37	13	16	4	3	3	1	0	1
38	愛媛県	1,146	172	84	28	9	1	0	0	0	0	0	0	0	0	0
39	高知県	10,026	1,912	743	324	125	50	25	9	3	4	0	1	0	0	0
40	福岡県	21,982	2,759	804	342	196	93	69	21	14	7	2	2	3	3	0
41	佐賀県	6,052	1,122	500	242	164	119	30	16	10	0	0	0	0	0	0
42	長崎県	4,446	904	286	357	123	47	18	17	3	3	3	2	1	0	1
43	熊本県	12,484	2,258	1,004	502	235	114	44	20	7	1	4	2	1	0	0
44	大分県	4,287	757	405	178	87	58	26	20	10	4	2	5	0	0	0
45	宮崎県	4,875	801	409	255	140	96	56	22	13	3	6	1	1	2	0
46	鹿児島県	4,986	481	122	35	11	8	3	1	1	0	0	0	0	0	1
47	沖縄県	11,390	787	131	33	11	2	0	0	0	0	0	0	0	0	0
	合計	674,043	88,055	32,175	15,048	7,418	4,089	2,212	1,355	877	592	406	301	177	169	93

医療機関に受入れの照会を行った回数ごとの件数（その2）

	都道府県	16	17	18	19	20	21～	計	4回以上	構成比	6回以上	11回以上	最大照会回数
1	北海道	3	4	6	5	8	18	20,398	1,043	5.1%	383	90	37
2	青森県	0	0	0	0	0	0	4,741	103	2.2%	12		10
3	岩手県	0	0	0	0	0	0	6,825	114	1.7%	17	1	12
4	宮城県	1	2	3	0	2	2	24,732	2,187	8.8%	739	51	21
5	秋田県	0	0	0	0	0	0	4,680	10	0.2%	4		8
6	山形県	0	0	0	0	0	0	8,358	187	2.2%	70	1	13
7	福島県	1	0	0	0	1	0	2,945	172	5.8%	60	7	20
8	茨城県	0	0	0	0	0	0	26,058	1,777	6.8%	470	20	14
9	栃木県	0	0	0	0	0	0	3,914	83	2.1%	20	2	14
10	群馬県	0	0	0	0	0	0	12,845	479	3.7%	74	3	14
11	埼玉県	4	1	6	3	1	3	11,428	899	7.9%	350	55	29
12	千葉県	12	10	9	5	3	28	40,166	2,893	7.2%	1,316	346	89
13	東京都	21	19	14	12	15	189	27,803	3,279	11.8%	1,432	462	302
14	神奈川県	4	4	3	2	2	3	63,984	1,682	2.6%	458	53	24
15	新潟県	7	3	4	0	0	3	22,014	1,421	6.5%	544	60	21
16	富山県	0	0	0	0	0	0	733	1	0.1%			5
17	石川県	0	0	0	0	0	0	4,964	141	2.8%	24	1	11
18	福井県	0	0	0	0	0	0	4,571	28	0.6%	4		10
19	山梨県	1	1	0	0	0	0	1,712	192	11.2%	72	8	17
20	長野県	0	0	0	0	0	0	22,266	233	1.0%	24		9
21	岐阜県	0	0	0	0	0	0	23,896	174	0.7%	13		10
22	静岡県	0	0	1	0	0	0	48,861	862	1.8%	92	2	18
23	愛知県	0	0	0	0	0	1	157,181	1,880	1.2%	331	18	34
24	三重県	0	0	1	0	1	0	21,955	483	2.2%	137	14	20
25	滋賀県	0	0	0	0	0	0	19,759	42	0.2%	1		6
26	京都府	2	0	0	0	0	0	31,271	1,395	4.5%	443	41	14
27	大阪府	35	19	26	17	9	115	12,221	1,589	13.0%	934	437	54
28	兵庫県	1	4	4	2	2	10	22,898	1,757	7.7%	626	76	41
29	奈良県	0	0	0	0	0	0	1,820	67	3.7%	16	1	11
30	和歌山県	0	0	0	0	0	0	7,330	557	7.6%	164	3	12
31	鳥取県	0	0	0	0	0	0	4,044	45	1.1%	13		8
32	島根県	0	0	0	0	0	0	9,645	24	0.2%	2		6
33	岡山県	0	0	3	0	0	0	16,160	969	6.0%	255	10	18
34	広島県	0	0	1	0	0	4	6,528	295	4.5%	73	6	26
35	山口県	0	0	0	0	1	1	12,532	695	5.5%	247	22	24
36	徳島県	1	0	1	0	0	0	8,600	791	9.2%	299	15	18
37	香川県	0	0	0	0	1	0	5,260	391	7.4%	152	9	20
38	愛媛県	0	0	0	0	0	0	1,440	38	2.6%	1		6
39	高知県	1	0	0	0	0	0	13,223	542	4.1%	93	2	16
40	福岡県	1	0	0	0	1	0	26,299	754	2.9%	216	12	20
41	佐賀県	0	0	0	0	0	0	8,255	581	7.0%	175		9
42	長崎県	0	0	1	0	0	0	6,212	576	9.3%	96	8	18
43	熊本県	0	0	0	0	0	0	16,676	930	5.6%	193	7	13
44	大分県	0	0	0	0	0	0	5,839	390	6.7%	125	7	12
45	宮崎県	1	0	0	0	1	0	6,682	597	8.9%	202	12	20
46	鹿児島県	0	0	0	0	0	0	5,649	60	1.1%	14	1	15
47	沖縄県	0	0	0	0	0	0	12,354	46	0.4%	2		6
	合計	96	67	83	46	48	377	827,727	33,454	4.0%	10,988	1,863	
								割合	4.0%			最大値	302

《救命救急センター搬送傷病者》

現場滞在時間区分ごとの件数

	都道府県	15分未満	15分以上 30分未満	30分以上 45分未満	45分以上 60分未満	60分以上 90分未満	90分以上 120分未満	120分以上 150分未満	150分以上	合計	30分 以上	構成比	45分 以上	60分 以上
1	北海道	9,763	8,929	1,230	279	152	26	15	4	20,398	1,706	8.4%	476	197
2	青森県	2,010	2,285	356	69	16	3	0	2	4,741	446	9.4%	90	21
3	岩手県	4,230	2,141	347	63	31	6	5	2	6,825	454	6.7%	107	44
4	宮城県	8,086	12,365	2,962	803	417	71	12	16	24,732	4,281	17.3%	1,319	516
5	秋田県	3,672	933	52	9	9	1	1	3	4,680	75	1.6%	23	14
6	山形県	4,441	3,509	313	58	31	3	0	3	8,358	408	4.9%	95	37
7	福島県	1,352	1,280	210	61	34	5	2	1	2,945	313	10.6%	103	42
8	茨城県	10,279	12,629	2,343	538	222	34	10	3	26,058	3,150	12.1%	807	269
9	栃木県	2,195	1,509	159	32	14	2	2	1	3,914	210	5.4%	51	19
10	群馬県	7,833	4,226	571	131	62	14	4	4	12,845	786	6.1%	215	84
11	埼玉県	4,084	5,541	1,138	331	220	66	28	20	11,428	1,803	15.8%	665	334
12	千葉県	11,659	21,036	4,744	1,448	855	248	89	87	40,166	7,471	18.6%	2,727	1,279
13	東京都	5,747	18,878	2,091	620	300	95	42	30	27,803	3,178	11.4%	1,087	467
14	神奈川県	27,237	30,433	4,716	1,075	399	94	22	8	63,984	6,314	9.9%	1,598	523
15	新潟県	10,801	9,743	1,019	233	152	46	15	5	22,014	1,470	6.7%	451	218
16	富山県	586	142	3	0	0	1	0	1	733	5	0.7%	2	2
17	石川県	3,337	1,455	130	24	13	4	1	0	4,964	172	3.5%	42	18
18	福井県	3,143	1,322	74	17	11	3	1	0	4,571	106	2.3%	32	15
19	山梨県	849	677	119	41	20	2	2	2	1,712	186	10.9%	67	26
20	長野県	10,357	10,710	970	152	53	12	5	7	22,266	1,199	5.4%	229	77
21	岐阜県	17,636	5,862	300	60	25	10	1	2	23,896	398	1.7%	98	38
22	静岡県	24,478	20,828	2,728	572	210	31	6	8	48,861	3,555	7.3%	827	255
23	愛知県	103,370	49,203	3,533	665	317	69	20	4	157,181	4,608	2.9%	1,075	410
24	三重県	14,516	6,600	612	132	69	20	3	3	21,955	839	3.8%	227	95
25	滋賀県	13,768	5,583	310	57	29	6	4	2	19,759	408	2.1%	98	41
26	京都府	13,249	15,509	1,841	451	189	25	6	1	31,271	2,513	8.0%	672	221
27	大阪府	4,610	5,624	969	295	326	187	93	117	12,221	1,987	16.3%	1,018	723
28	兵庫県	10,089	9,878	1,977	563	279	62	34	16	22,898	2,931	12.8%	954	391
29	奈良県	710	907	149	31	19	4	0	0	1,820	203	11.2%	54	23
30	和歌山県	4,511	2,443	279	64	26	3	3	1	7,330	376	5.1%	97	33
31	鳥取県	3,530	449	47	9	8	1	0	0	4,044	65	1.6%	18	9
32	島根県	6,838	2,668	100	29	5	1	4	0	9,645	139	1.4%	39	10
33	岡山県	8,635	6,424	833	171	74	17	3	3	16,160	1,101	6.8%	268	97
34	広島県	2,506	3,253	580	131	44	9	2	3	6,528	769	11.8%	189	58
35	山口県	4,897	6,142	1,115	246	101	21	7	3	12,532	1,493	11.9%	378	132
36	徳島県	4,429	3,547	470	116	31	4	1	2	8,600	624	7.3%	154	38
37	香川県	3,490	1,531	170	43	23	2	0	1	5,260	239	4.5%	69	26
38	愛媛県	982	404	38	11	4	1	0	0	1,440	54	3.8%	16	5
39	高知県	6,944	5,584	548	105	31	7	2	2	13,223	695	5.3%	147	42
40	福岡県	19,235	6,256	622	114	55	7	6	4	26,299	808	3.1%	186	72
41	佐賀県	4,211	3,363	507	108	60	4	2	0	8,255	681	8.2%	174	66
42	長崎県	2,991	2,584	459	121	46	5	4	2	6,212	637	10.3%	178	57
43	熊本県	7,884	7,719	852	155	53	9	1	3	16,676	1,073	6.4%	221	66
44	大分県	2,938	2,423	327	87	49	9	2	4	5,839	478	8.2%	151	64
45	宮崎県	2,130	3,487	794	184	71	11	3	2	6,682	1,065	15.9%	271	87
46	鹿児島県	3,434	1,993	160	33	19	6	2	2	5,649	222	3.9%	62	29
47	沖縄県	7,738	4,221	293	79	17	4	0	2	12,354	395	3.2%	102	23
	合計	431,410	334,228	44,160	10,616	5,191	1,271	465	386	827,727	62,089	7.5%	17,929	7,313

《救命救急センター搬送傷病者》

照会するも受入れに至らなかった理由とその件数（全事案）

	都道府県	手術中 患者対応中	ベッド満床	処置困難	専門外	医師不在	初診 (かかりつけ 医なし)	理由不明 その他	合計
1	北海道	1,035	1,409	3,736	512	392	209	1,984	9,277
2	青森県	459	133	509	142	67	20	451	1,781
3	岩手県	70	9	96	50	7	2	889	1,123
4	宮城県	3,823	1,746	6,649	1,566	194	55	4,367	18,400
5	秋田県	48	53	70	19	14	6	67	277
6	山形県	487	165	1,202	223	59	24	320	2,480
7	福島県	189	58	571	132	17	2	441	1,410
8	茨城県	2,390	1,630	3,565	3,023	134	56	2,906	13,704
9	栃木県	180	76	282	91	15	2	176	822
10	群馬県	1,342	495	1,358	729	149	27	539	4,639
11	埼玉県	1,588	1,454	2,485	589	71	22	1,395	7,604
12	千葉県	4,100	3,563	9,034	2,892	725	687	3,517	24,518
13	東京都	3,659	11,211	17,825	127	5	100	4,534	37,461
14	神奈川県	2,632	3,177	6,545	1,455	543	27	1,760	16,139
15	新潟県	2,637	1,370	2,535	1,186	265	99	2,850	10,942
16	富山県	7	14	30	0	3	0	21	75
17	石川県	345	169	355	173	20	4	209	1,275
18	福井県	77	69	220	51	36	8	57	518
19	山梨県	343	136	346	190	53	6	204	1,278
20	長野県	587	432	1,716	383	225	28	604	3,975
21	岐阜県	454	176	1,122	692	331	30	395	3,200
22	静岡県	1,264	631	4,788	920	615	40	1,736	9,994
23	愛知県	4,425	5,833	9,645	2,104	737	245	3,265	26,254
24	三重県	939	514	1,963	1,328	234	26	1,111	6,115
25	滋賀県	413	138	633	125	16	9	130	1,464
26	京都府	3,518	2,282	4,853	996	49	58	1,038	12,794
27	大阪府	4,293	3,765	5,873	548	103	226	1,450	16,258
28	兵庫県	2,943	1,752	4,515	2,243	100	15	1,462	13,030
29	奈良県	246	86	310	68	9	5	105	829
30	和歌山県	1,098	383	1,371	855	126	45	460	4,338
31	鳥取県	145	101	177	102	8	0	38	571
32	島根県	135	82	253	87	46	17	77	697
33	岡山県	1,653	898	3,791	634	60	9	1,020	8,065
34	広島県	662	281	1,114	232	73	56	494	2,912
35	山口県	972	396	1,782	956	215	28	1,643	5,992
36	徳島県	923	794	1,285	1,161	247	13	995	5,418
37	香川県	852	353	895	343	106	9	400	2,958
38	愛媛県	116	47	154	28	30	1	89	465
39	高知県	808	682	2,020	752	123	32	1,002	5,419
40	福岡県	1,534	1,741	2,239	559	237	100	1,119	7,529
41	佐賀県	717	302	1,305	946	170	16	1,015	4,471
42	長崎県	646	343	1,298	677	148	5	530	3,647
43	熊本県	1,207	991	4,236	680	241	44	426	7,825
44	大分県	740	319	1,223	437	93	4	410	3,226
45	宮崎県	858	327	1,177	675	358	9	784	4,188
46	鹿児島県	148	127	300	164	38	4	180	961
47	沖縄県	131	341	312	39	88	49	242	1,202
	合計	57,838	51,054	117,763	31,884	7,595	2,479	48,907	317,520

《救命救急センター搬送傷病者》

照会するも受入れに至らなかった理由とその件数（照会回数 11 回以上の事案）

	都道府県	手術中 患者対応中	ベッド満床	処置困難	専門外	医師不在	初診 (かかりつけ 医なし)	理由不明 その他	合計
1	北海道	100	445	484	12	26	67	261	1,395
2	青森県	0	0	0	0	0	0	0	0
3	岩手県	0	0	3	8	0	0	0	11
4	宮城県	175	86	165	49	2	1	146	624
5	秋田県	0	0	0	0	0	0	0	0
6	山形県	0	0	6	0	0	0	6	12
7	福島県	18	8	40	11	0	0	14	91
8	茨城県	31	43	33	63	1	0	51	222
9	栃木県	7	0	9	6	0	0	1	23
10	群馬県	11	7	10	3	0	0	4	35
11	埼玉県	105	235	217	59	11	9	92	728
12	千葉県	669	1,178	1,616	449	82	5	611	4,610
13	東京都	826	6,239	6,111	19	2	7	1,291	14,495
14	神奈川県	41	421	218	15	9	0	34	738
15	新潟県	172	90	179	130	17	9	181	778
16	富山県	0	0	0	0	0	0	0	0
17	石川県	1	6	0	0	0	0	3	10
18	福井県	0	0	0	0	0	0	0	0
19	山梨県	30	17	12	20	3	0	14	96
20	長野県	0	0	0	0	0	0	0	0
21	岐阜県	0	0	0	0	0	0	0	0
22	静岡県	3	2	16	4	0	0	2	27
23	愛知県	14	98	43	5	1	4	49	214
24	三重県	31	24	34	25	8	1	47	170
25	滋賀県	0	0	0	0	0	0	0	0
26	京都府	11	12	20	2	0	0	6	51
27	大阪府	398	1,827	963	1,450	2,243	140	467	7,488
28	兵庫県	154	264	416	104	3	1	136	1,078
29	奈良県	4	2	3	1	0	0	0	10
30	和歌山県	5	0	16	4	2	0	4	31
31	鳥取県	0	0	0	0	0	0	0	0
32	島根県	0	0	0	0	0	0	0	0
33	岡山県	17	11	72	9	0	1	16	126
34	広島県	7	17	59	14	0	0	26	123
35	山口県	23	4	30	0	0	6	20	83
36	徳島県	13	25	41	55	5	0	30	169
37	香川県	25	21	29	11	7	0	15	108
38	愛媛県	0	0	0	0	0	0	0	0
39	高知県	2	9	13	1	0	0	1	26
40	福岡県	10	57	57	3	6	0	18	151
41	佐賀県	0	0	0	0	0	0	0	0
42	長崎県	9	12	25	15	10	0	24	95
43	熊本県	7	8	33	24	0	0	2	74
44	大分県	19	14	21	15	1	0	5	75
45	宮崎県	21	15	41	31	12	2	21	143
46	鹿児島県	0	0	1	7	0	0	6	14
47	沖縄県	0	0	0	0	0	0	0	0
	合計	2,959	11,197	11,036	2,624	2,451	253	3,604	34,124

3. 各都道府県別受入れ状況推移

照会回数4回以上又は現場滞在時間30分以上の事案の占める割合（その1）

	都道府県	重症以上								産科・周産期								傷病者の搬送及び受入れの実施基準運用開始年月日
		回数4回以上の割合				時間30分以上の割合				回数4回以上の割合				時間30分以上の割合				
		H30	R1	R2	R3	H30	R1	R2	R3	H30	R1	R2	R3	H30	R1	R2	R3	
1	北海道	1.4%	1.9%	2.3%	2.9%	4.2%	5.0%	5.8%	7.1%	1.0%	1.0%	2.3%	2.1%	7.2%	6.5%	7.3%	6.5%	H23.3.1
2	青森県	0.7%	0.7%	0.8%	1.0%	2.7%	3.1%	3.6%	4.5%	2.7%	0.0%	0.0%	0.0%	4.1%	3.4%	2.2%	0.0%	H23.4.1
3	岩手県	0.7%	0.9%	0.8%	1.1%	4.5%	4.0%	5.0%	6.1%	2.7%	1.3%	0.0%	3.8%	6.8%	10.4%	5.4%	9.4%	H23.9.7
4	宮城県	3.1%	3.6%	3.8%	5.1%	7.8%	7.8%	9.0%	10.1%	4.4%	5.3%	2.7%	5.4%	9.2%	9.0%	7.4%	11.4%	H23.7.1
5	秋田県	0.3%	0.3%	0.1%	0.3%	1.0%	0.9%	0.9%	1.0%	0.0%	0.0%	1.4%	0.0%	0.0%	1.8%	1.4%	0.0%	H23.3.1
6	山形県	0.9%	1.7%	1.9%	2.4%	3.5%	3.8%	4.9%	6.4%	3.6%	2.1%	3.9%	0.0%	14.3%	4.2%	5.9%	2.0%	H23.4.1
7	福島県	5.8%	5.4%	5.4%	6.8%	7.9%	8.0%	9.6%	10.4%	1.5%	3.2%	2.6%	3.6%	4.5%	6.5%	11.3%	9.0%	H23.1.1
8	茨城県	4.4%	4.1%	3.9%	4.7%	6.7%	6.0%	7.1%	7.5%	5.2%	3.1%	2.5%	3.0%	9.5%	10.6%	6.5%	15.4%	H23.4.1
9	栃木県	3.6%	2.9%	2.6%	3.0%	4.9%	5.3%	6.1%	7.0%	3.6%	5.0%	0.7%	3.6%	9.1%	9.9%	9.9%	7.9%	H22.8.1
10	群馬県	1.7%	1.9%	1.9%	2.1%	3.7%	3.6%	4.5%	4.5%	0.9%	1.6%	1.6%	1.6%	3.2%	2.6%	7.6%	10.2%	H23.4.1
11	埼玉県	4.1%	4.5%	5.0%	7.2%	13.2%	13.1%	14.0%	18.1%	5.6%	4.9%	6.6%	7.4%	20.2%	17.4%	20.6%	25.5%	H23.4.1
12	千葉県	4.5%	5.0%	4.8%	6.1%	11.6%	11.6%	12.5%	15.2%	3.3%	4.0%	5.9%	6.5%	12.2%	12.4%	11.0%	16.7%	H23.7.1
13	東京都	3.8%	4.0%	7.8%	13.8%	5.2%	5.2%	8.0%	12.6%	12.9%	12.2%	14.1%	15.2%	16.0%	16.2%	19.2%	23.2%	H22.3.25
14	神奈川県	1.4%	1.4%	2.1%	3.2%	8.0%	8.4%	10.7%	12.9%	3.4%	2.9%	2.3%	3.4%	11.5%	11.3%	11.5%	15.3%	H23.4.30
15	新潟県	4.0%	3.9%	3.8%	5.0%	7.4%	6.7%	6.5%	6.0%	4.3%	3.9%	2.6%	4.0%	10.6%	6.3%	5.8%	4.5%	H23.7.1
16	富山県	0.1%	0.2%	0.1%	0.1%	0.7%	0.7%	0.7%	0.7%	0.0%	0.0%	0.0%	3.2%	1.1%	0.0%	0.0%	1.1%	H23.4.1
17	石川県	1.4%	0.9%	1.4%	1.7%	2.0%	1.8%	2.4%	3.1%	1.5%	0.0%	2.0%	0.0%	1.5%	3.2%	0.0%	6.8%	H22.4.1
18	福井県	0.5%	0.7%	0.6%	0.6%	1.5%	1.3%	1.7%	1.6%	0.0%	0.0%	0.0%	0.0%	1.2%	2.1%	0.0%	0.0%	H22.12.1
19	山梨県	4.3%	4.8%	5.9%	4.9%	5.5%	5.4%	7.1%	7.7%	3.7%	3.2%	2.7%	6.7%	2.8%	9.6%	10.7%	11.1%	H23.4.1
20	長野県	0.6%	0.8%	0.7%	0.7%	2.9%	2.6%	2.8%	3.1%	0.7%	0.6%	0.8%	0.7%	3.4%	1.9%	3.9%	4.3%	H23.1.1
21	岐阜県	0.3%	0.4%	0.4%	0.6%	1.7%	1.5%	1.6%	2.1%	0.8%	0.0%	1.8%	0.0%	3.4%	2.8%	4.8%	4.2%	H23.3.28
22	静岡県	1.4%	1.6%	1.4%	1.9%	4.8%	4.7%	5.5%	6.4%	1.4%	1.5%	1.1%	0.6%	4.5%	4.4%	8.5%	7.9%	H23.4.1
23	愛知県	0.3%	0.3%	0.3%	0.6%	1.0%	1.0%	1.1%	1.4%	0.7%	1.0%	1.7%	0.6%	2.0%	1.5%	3.1%	3.1%	H24.4.1
24	三重県	2.1%	1.2%	0.8%	1.6%	3.7%	3.3%	3.2%	4.1%	5.2%	3.6%	2.7%	2.2%	6.1%	4.7%	4.7%	4.4%	H23.4.1
25	滋賀県	0.1%	0.2%	0.2%	0.2%	1.9%	1.9%	1.5%	1.6%	0.7%	2.0%	0.0%	0.9%	2.0%	2.6%	1.1%	4.3%	H23.4.1
26	京都府	1.4%	1.4%	1.4%	2.4%	3.2%	3.3%	3.4%	4.4%	1.0%	0.3%	2.0%	0.4%	7.2%	1.0%	6.0%	3.7%	H23.1.1
27	大阪府	3.6%	3.0%	4.5%	7.2%	4.3%	4.5%	5.3%	7.7%	1.9%	2.5%	3.1%	4.1%	6.7%	5.7%	8.5%	9.7%	H22.12.28
28	兵庫県	2.7%	2.3%	3.2%	5.0%	5.4%	5.1%	6.2%	8.6%	1.3%	1.5%	2.3%	3.3%	6.4%	4.1%	7.4%	11.2%	H22.12.28
29	奈良県	2.5%	1.7%	1.9%	2.5%	9.3%	7.4%	6.8%	9.7%	0.0%	0.0%	0.7%	0.0%	5.2%	2.8%	5.7%	9.0%	H23.1.31
30	和歌山県	2.7%	2.0%	2.5%	2.8%	2.5%	2.6%	2.9%	3.5%	2.7%	3.4%	2.3%	1.3%	0.0%	0.0%	2.3%	0.0%	H23.4.1
31	鳥取県	1.5%	1.1%	0.7%	0.9%	2.0%	1.4%	1.6%	1.8%	0.0%	0.0%	2.4%	1.6%	0.0%	2.6%	0.0%	1.6%	H23.4.1
32	島根県	0.3%	0.2%	0.2%	0.3%	2.0%	2.2%	2.2%	2.7%	1.6%	0.0%	0.0%	0.0%	1.6%	0.0%	3.6%	4.3%	H23.6.14
33	岡山県	2.5%	2.9%	3.6%	4.2%	2.8%	3.4%	3.9%	11.0%	1.1%	2.2%	2.0%	2.6%	1.6%	1.7%	3.9%	2.6%	H23.3.18
34	広島県	3.0%	3.0%	2.7%	3.0%	7.4%	7.5%	7.8%	8.5%	2.4%	1.7%	1.6%	2.8%	5.9%	6.3%	6.8%	6.6%	H23.9.9
35	山口県	2.6%	2.7%	2.4%	3.0%	4.9%	5.3%	5.6%	7.0%	3.0%	0.0%	4.8%	1.0%	4.5%	5.6%	7.6%	11.0%	H22.12.17
36	徳島県	3.1%	2.8%	2.2%	4.4%	3.5%	3.3%	3.5%	4.7%	0.0%	1.7%	0.0%	2.0%	1.9%	0.0%	0.0%	5.9%	H23.4.1
37	香川県	4.9%	4.4%	3.9%	5.7%	3.3%	3.7%	3.9%	4.6%	5.0%	5.4%	10.0%	2.6%	3.4%	3.2%	12.0%	2.6%	H22.6.1
38	愛媛県	1.2%	0.7%	0.9%	0.7%	2.2%	2.4%	2.6%	2.8%	0.0%	1.5%	0.0%	2.0%	1.4%	4.6%	4.0%	1.0%	H22.3.26
39	高知県	2.4%	2.5%	2.4%	1.7%	3.9%	5.2%	5.2%	3.8%	0.0%	0.0%	0.0%	3.9%	1.2%	0.0%	0.0%	9.8%	H23.4.1
40	福岡県	1.3%	1.2%	1.8%	3.0%	1.2%	1.4%	1.7%	2.1%	1.8%	4.4%	5.1%	5.5%	2.9%	4.3%	4.1%	5.2%	H23.6.1
41	佐賀県	1.7%	1.4%	1.2%	1.3%	2.8%	2.8%	3.1%	3.0%	0.0%	1.7%	0.0%	1.3%	3.4%	0.0%	3.9%	5.2%	H23.4.1
42	長崎県	1.9%	2.5%	2.7%	3.7%	5.1%	5.0%	5.5%	6.0%	0.0%	0.6%	0.7%	1.6%	0.0%	3.2%	8.6%	8.2%	H23.1.1
43	熊本県	1.4%	1.4%	1.2%	1.4%	2.7%	2.6%	3.1%	3.2%	2.7%	1.1%	0.7%	1.8%	1.8%	3.9%	0.0%	1.8%	H23.4.1
44	大分県	1.9%	2.7%	2.4%	2.7%	2.6%	2.5%	3.3%	4.0%	0.0%	3.5%	3.2%	1.2%	0.0%	2.3%	6.3%	4.9%	H23.4.1
45	宮崎県	3.7%	4.2%	4.3%	4.8%	4.7%	5.5%	6.0%	7.4%	0.7%	3.9%	3.6%	2.4%	2.7%	4.7%	6.0%	4.4%	H23.1.1
46	鹿児島県	1.5%	1.4%	1.5%	1.2%	3.8%	4.2%	4.6%	4.4%	2.7%	2.2%	2.3%	1.2%	3.6%	4.9%	3.3%	4.7%	H22.3.29
47	沖縄県	0.1%	0.1%	0.1%	0.3%	1.3%	1.2%	1.2%	2.0%	0.0%	0.7%	0.3%	0.3%	0.8%	1.3%	0.9%	3.4%	H23.7.29
	全国割合	2.4%	2.4%	3.0%	4.3%	5.1%	5.2%	6.1%	7.7%	3.6%	3.6%	3.8%	4.6%	8.2%	7.4%	8.5%	11.0%	

照会回数4回以上又は現場滞在時間30分以上の事案の占める割合（その2）

	都道府県	小児								救命救急センター								傷病者の搬送及び 受入れの実施基準 運用開始年月日
		回数4回以上の割合				時間30分以上の割合				回数4回以上の割合				時間30分以上の割合				
		H30	R1	R2	R3	H30	R1	R2	R3	H30	R1	R2	R3	H30	R1	R2	R3	
1	北海道	1.8%	1.7%	1.9%	2.3%	3.2%	3.1%	4.3%	5.4%	2.0%	3.0%	4.1%	5.1%	4.1%	6.6%	6.8%	8.4%	H23.3.1
2	青森県	0.7%	0.4%	0.5%	0.5%	1.4%	0.9%	2.2%	2.3%	2.4%	2.8%	2.4%	2.2%	14.6%	6.0%	7.0%	9.4%	H23.4.1
3	岩手県	0.7%	1.1%	0.8%	1.2%	2.7%	2.2%	2.7%	3.5%	0.2%	0.4%	1.2%	1.7%	6.0%	4.2%	3.1%	6.7%	H23.9.7
4	宮城県	3.5%	3.3%	2.9%	5.1%	4.4%	4.6%	5.9%	7.6%	5.4%	6.4%	5.8%	8.8%	11.7%	12.6%	14.0%	17.3%	H23.7.1
5	秋田県	0.2%	0.2%	0.2%	0.3%	0.7%	0.5%	0.4%	0.7%	0.3%	0.2%	0.0%	0.2%	0.9%	0.8%	1.2%	1.6%	H23.3.1
6	山形県	1.0%	1.7%	2.0%	2.4%	2.2%	2.1%	2.2%	2.9%	1.1%	1.7%	2.0%	2.2%	3.2%	5.3%	4.2%	4.9%	H23.4.1
7	福島県	3.4%	3.0%	2.3%	3.8%	4.5%	4.0%	6.4%	6.8%	6.8%	6.7%	5.0%	5.8%	10.0%	7.7%	8.6%	10.6%	H23.1.1
8	茨城県	2.3%	1.9%	1.7%	2.2%	3.7%	3.8%	3.4%	3.6%	6.0%	5.8%	6.2%	6.8%	9.9%	10.4%	12.1%	12.1%	H23.4.1
9	栃木県	2.0%	1.4%	1.5%	2.4%	3.4%	3.2%	4.2%	4.2%	4.5%	5.2%	3.5%	2.1%	7.8%	9.8%	8.9%	5.4%	H22.8.1
10	群馬県	1.5%	1.4%	0.9%	1.0%	2.1%	1.9%	1.9%	2.3%	3.1%	3.8%	3.2%	3.7%	4.8%	4.7%	5.7%	6.1%	H23.4.1
11	埼玉県	1.9%	2.0%	2.4%	2.8%	6.5%	6.3%	7.9%	9.0%	4.3%	5.1%	5.8%	7.9%	12.3%	12.2%	13.8%	15.8%	H23.4.1
12	千葉県	2.3%	2.3%	2.4%	3.3%	5.2%	4.9%	6.1%	8.4%	5.4%	5.8%	6.1%	7.2%	14.5%	14.8%	15.6%	18.6%	H23.7.1
13	東京都	1.9%	2.3%	3.5%	4.7%	4.4%	4.1%	5.8%	7.1%	1.8%	2.0%	3.6%	11.8%	5.2%	5.2%	7.6%	11.4%	H22.3.25
14	神奈川県	0.9%	0.9%	1.3%	1.3%	3.4%	3.6%	4.7%	5.1%	1.3%	1.6%	2.1%	2.6%	6.7%	6.0%	8.5%	9.9%	H23.4.30
15	新潟県	4.3%	3.6%	4.0%	4.3%	4.7%	4.9%	4.9%	4.8%	6.6%	6.4%	5.7%	6.5%	9.2%	8.2%	7.2%	6.7%	H23.7.1
16	富山県	0.7%	0.5%	0.7%	0.6%	0.4%	0.3%	0.1%	0.6%	2.8%	2.3%	0.4%	0.1%	1.1%	1.3%	0.6%	0.7%	H23.4.1
17	石川県	1.1%	0.8%	0.9%	1.5%	0.8%	0.3%	0.9%	0.7%	2.3%	2.1%	2.5%	2.8%	2.0%	1.9%	2.9%	3.5%	H22.4.1
18	福井県	0.6%	0.9%	0.8%	0.4%	0.6%	1.7%	0.5%	1.1%	0.8%	0.5%	0.5%	0.6%	1.4%	1.3%	1.9%	2.3%	H22.12.1
19	山梨県	3.4%	3.7%	4.6%	3.7%	2.5%	3.5%	5.8%	4.5%	9.7%	10.3%	11.8%	11.2%	8.3%	7.8%	10.0%	10.9%	H23.4.1
20	長野県	0.4%	0.4%	0.3%	0.5%	1.6%	1.2%	2.1%	1.8%	0.7%	0.8%	0.8%	1.0%	3.2%	3.1%	4.3%	5.4%	H23.1.1
21	岐阜県	0.2%	0.2%	0.4%	0.5%	0.7%	0.9%	0.8%	0.5%	0.4%	0.4%	0.5%	0.7%	1.0%	1.1%	1.4%	1.7%	H23.3.28
22	静岡県	1.2%	1.3%	1.2%	1.4%	2.9%	2.5%	3.6%	3.9%	1.4%	1.4%	1.3%	1.8%	4.8%	5.3%	6.5%	7.3%	H23.4.1
23	愛知県	0.4%	0.4%	0.6%	0.7%	0.7%	0.7%	0.9%	1.2%	0.6%	0.7%	1.0%	1.2%	2.1%	2.1%	2.5%	2.9%	H24.4.1
24	三重県	2.5%	2.3%	1.4%	2.3%	1.4%	1.5%	1.7%	2.1%	2.5%	2.2%	1.1%	2.2%	3.4%	2.8%	2.9%	3.8%	H23.4.1
25	滋賀県	0.1%	0.1%	0.0%	0.1%	0.5%	0.7%	0.7%	0.9%	0.2%	0.1%	0.1%	0.2%	1.6%	1.1%	1.6%	2.1%	H23.4.1
26	京都府	0.7%	0.8%	1.1%	1.2%	2.1%	1.4%	2.3%	2.5%	3.3%	2.7%	2.7%	4.5%	6.0%	5.4%	5.7%	8.0%	H23.1.1
27	大阪府	2.9%	2.9%	2.9%	3.5%	3.3%	3.2%	3.6%	4.6%	7.8%	7.2%	9.7%	13.0%	10.7%	10.7%	12.4%	16.3%	H22.12.28
28	兵庫県	1.5%	1.3%	1.7%	2.1%	2.3%	2.2%	2.9%	4.0%	5.6%	5.0%	5.9%	7.7%	9.2%	8.9%	10.6%	12.8%	H22.12.28
29	奈良県	1.8%	1.4%	1.2%	1.1%	4.3%	3.3%	4.0%	4.8%	4.7%	2.8%	2.8%	3.7%	13.9%	9.1%	9.0%	11.2%	H23.1.31
30	和歌山県	3.1%	2.4%	2.0%	1.9%	2.4%	1.7%	1.7%	2.3%	6.7%	5.4%	5.5%	7.6%	4.3%	3.7%	4.9%	5.1%	H23.4.1
31	鳥取県	0.7%	0.8%	0.6%	0.8%	0.3%	0.8%	0.7%	0.5%	3.7%	3.1%	2.1%	1.1%	2.2%	1.4%	1.7%	1.6%	H23.4.1
32	島根県	0.2%	0.1%	0.4%	0.7%	0.5%	0.2%	1.7%	0.6%	0.3%	0.1%	0.2%	0.2%	1.2%	1.2%	1.8%	1.4%	H23.6.14
33	岡山県	2.0%	2.2%	2.6%	2.8%	2.1%	1.5%	1.6%	2.7%	3.9%	4.3%	5.2%	6.0%	4.2%	3.8%	5.1%	6.8%	H23.3.18
34	広島県	1.7%	2.2%	1.9%	2.1%	3.4%	3.8%	4.4%	4.8%	4.0%	3.9%	3.5%	4.5%	10.8%	7.5%	10.5%	11.8%	H23.9.9
35	山口県	2.0%	1.9%	1.7%	2.2%	2.4%	3.5%	3.5%	4.1%	4.4%	4.8%	4.3%	5.5%	7.0%	8.5%	9.3%	11.9%	H22.12.17
36	徳島県	1.5%	1.5%	1.5%	2.6%	1.2%	0.8%	1.5%	2.1%	6.3%	5.9%	5.3%	9.2%	5.4%	5.0%	5.7%	7.3%	H23.4.1
37	香川県	2.5%	2.4%	2.3%	3.0%	1.5%	0.9%	1.7%	1.6%	6.3%	6.8%	6.9%	7.4%	4.1%	4.0%	4.9%	4.5%	H22.6.1
38	愛媛県	0.7%	0.6%	0.6%	0.7%	1.1%	0.6%	1.1%	1.4%	3.1%	2.1%	2.5%	2.6%	3.8%	4.0%	4.0%	3.8%	H22.3.26
39	高知県	1.1%	1.5%	1.5%	1.3%	1.1%	1.7%	2.0%	1.7%	3.5%	3.8%	4.1%	4.1%	5.4%	6.6%	6.6%	5.3%	H23.4.1
40	福岡県	0.8%	1.0%	1.1%	1.5%	1.0%	1.0%	1.2%	1.9%	1.3%	1.4%	2.0%	2.9%	1.7%	1.9%	2.5%	3.1%	H23.6.1
41	佐賀県	1.2%	1.1%	1.3%	1.3%	2.0%	1.5%	2.1%	2.5%	3.7%	3.1%	2.1%	7.0%	4.9%	3.7%	3.9%	8.2%	H23.4.1
42	長崎県	1.7%	1.9%	1.8%	2.1%	2.6%	2.4%	3.1%	3.9%	5.4%	6.5%	7.5%	9.3%	6.7%	6.9%	9.3%	10.3%	H23.1.1
43	熊本県	1.7%	1.7%	1.4%	1.7%	1.1%	1.2%	1.2%	1.7%	5.0%	5.2%	4.8%	5.6%	4.2%	4.5%	7.3%	6.4%	H23.4.1
44	大分県	1.5%	1.5%	1.3%	1.1%	1.1%	1.7%	1.8%	2.0%	3.9%	5.3%	6.3%	6.7%	4.6%	5.4%	7.0%	8.2%	H23.4.1
45	宮崎県	3.6%	4.4%	2.9%	3.3%	2.1%	2.2%	2.3%	4.0%	6.9%	8.2%	9.4%	8.9%	8.0%	9.0%	13.1%	15.9%	H23.1.1
46	鹿児島県	2.3%	1.9%	2.2%	1.4%	1.7%	2.6%	2.6%	1.8%	1.0%	1.3%	1.5%	1.1%	3.0%	3.6%	4.0%	3.9%	H22.3.29
47	沖縄県	0.1%	0.1%	0.2%	0.2%	1.0%	0.7%	1.1%	1.5%	0.1%	0.2%	0.2%	0.4%	2.8%	1.5%	2.0%	3.2%	H23.7.29
	全国割合	1.7%	1.7%	1.9%	2.4%	3.1%	3.0%	3.7%	4.5%	2.6%	2.8%	3.0%	4.0%	5.3%	5.4%	6.4%	7.5%	