

令和4年中の救急搬送における医療機関の 受入れ状況等実態調査の結果

【注意事項】

1. 重症（長期入院）以上傷病者搬送事案、産科・周産期傷病者搬送事案、小児傷病者搬送事案、救命救急センター搬送事案の4区分の定義は以下のとおりです。

重症（長期入院）以上 傷病者搬送事案	初診時の傷病程度が重症（3週間以上の入院加療を必要とするもの）又は死亡（初診時において、死亡が確認されたもの）の傷病者を搬送した事案
産科・周産期傷病者搬送事案	妊婦（分娩直後の褥婦を含む。）又は出生後1週間未満の新生児で、救急事故の内容から、当該傷病者に産科・周産期医療が必要な事案
小児傷病者搬送事案	15歳未満の傷病者を搬送した事案
救命救急センター搬送事案	最終的に救命救急センター（管外含む。）に傷病者を搬送した事案

2. 受入れに至らなかった主な理由の定義は以下のとおりです。

手術中、患者対応中	手術中（手術の準備中を含む。）、重症（長期入院）患者対応などにより手が離せない場合
処置困難	傷病者の症状に対処する設備、資器材がない場合。手術スタッフ不足、人手不足、傷病者の症状から手に負えない場合
ベッド満床	入院病床が満床のため、受入れできない場合
専門外	傷病者の症状から専門処置が必要であるが、専門医が不在の場合
医師不在	医師が不在である場合

3. 割合の算出に当たっては、端数処理（四捨五入）のため、割合の合計が100%にならない場合があります。

目 次

1. 調査結果概要.....	1
2. 各都道府県別受入れ状況（事案区分別）.....	5
《重症（長期入院）以上傷病者》.....	5
《産科・周産期傷病者》.....	11
《小児傷病者》.....	17
《救命救急センター搬送傷病者》.....	23
3. 各都道府県別受入れ状況推移.....	29

1. 調査結果概要

表 1：傷病者搬送の状況（令和 4 年）

	搬送人員 (a)	総搬送人員に 対する割合	転院搬送人員 (b)	転院搬送割合 (b/a)	分析対象 搬送人員 (a-b)
総搬送人員	6,217,283人		532,214人	8.6%	
重症以上傷病者	572,315人	9.2%	93,475人	16.3%	478,840人
産科・周産期傷病者	38,570人	0.6%	23,950人	62.1%	14,620人
小児傷病者	417,585人	6.7%	26,707人	6.4%	390,878人
救命救急センター 搬送傷病者	1,104,671人	17.8%	148,630人	13.5%	956,041人

表 2：医療機関に受入れの照会を行った回数ごとの件数

		1回	2～3回	4～5回	6～10回	11回～	計	4回以上	6回以上	11回以上	最大 照会 回数
重症以上傷病者	件数	363,147	81,113	18,980	11,139	4,461	478,840	34,580	15,600	4,461	272
	割合	75.8%	16.9%	4.0%	2.3%	0.9%	100.0%	7.2%	3.3%	0.9%	
産科・周産期傷病者	件数	11,416	2,222	579	314	89	14,620	982	403	89	53
	割合	78.1%	15.2%	4.0%	2.1%	0.6%	100.0%	6.7%	2.8%	0.6%	
小児傷病者	件数	307,530	68,001	11,184	3,607	556	390,878	15,347	4,163	556	61
	割合	78.7%	17.4%	2.9%	0.9%	0.1%	100.0%	3.9%	1.1%	0.1%	
救命救急センター 搬送傷病者	件数	734,434	154,824	37,668	22,107	7,008	956,041	66,783	29,115	7,008	159
	割合	76.8%	16.2%	3.9%	2.3%	0.7%	100.0%	7.0%	3.0%	0.7%	

表 3：現場滞在時間区分ごとの件数

		15分未満	15分以上 30分未満	30分以上 45分未満	45分以上 60分未満	60分以上 120分未満	120分以上	計	30分 以上	45分 以上	60分 以上
重症以上傷病者	件数	211,115	217,110	32,157	9,357	7,479	1,622	478,840	50,615	18,458	9,101
	割合	44.1%	45.3%	6.7%	2.0%	1.6%	0.3%	100.0%	10.6%	3.9%	1.9%
産科・周産期傷病者	件数	6,308	6,097	1,412	433	321	49	14,620	2,215	803	370
	割合	43.1%	41.7%	9.7%	3.0%	2.2%	0.3%	100.0%	15.2%	5.5%	2.5%
小児傷病者	件数	192,970	164,230	24,353	5,697	3,347	281	390,878	33,678	9,325	3,628
	割合	49.4%	42.0%	6.2%	1.5%	0.9%	0.1%	100.0%	8.6%	2.4%	0.9%
救命救急センター 搬送傷病者	件数	448,169	403,152	68,069	20,197	14,023	2,431	956,041	104,720	36,651	16,454
	割合	46.9%	42.2%	7.1%	2.1%	1.5%	0.3%	100.0%	11.0%	3.8%	1.7%

表 4-1 : 受入れに至らなかった理由ごとの件数

		手術中 患者対応中	ベッド満床	処置困難	専門外	医師不在	初診 (かかりつけ医 なし)	理由不明 その他	計
重症以上傷病者	件数	55,469	93,483	109,888	12,188	3,999	2,158	53,095	330,280
	割合	16.8%	28.3%	33.3%	3.7%	1.2%	0.7%	16.1%	100.0%
産科・周産期傷病者	件数	1,126	854	3,119	644	168	173	2,087	8,171
	割合	13.8%	10.5%	38.2%	7.9%	2.1%	2.1%	25.5%	100.0%
小児傷病者	件数	30,850	12,278	55,319	18,402	4,774	984	29,590	152,197
	割合	20.3%	8.1%	36.3%	12.1%	3.1%	0.6%	19.4%	100.0%
救命救急センター 搬送傷病者	件数	98,713	144,458	203,224	42,605	11,246	5,117	81,478	586,841
	割合	16.8%	24.6%	34.6%	7.3%	1.9%	0.9%	13.9%	100.0%

表 4-2 : 照会回数 11 回以上の事案における受入れに至らなかった理由ごとの件数

		手術中 患者対応中	ベッド満床	処置困難	専門外	医師不在	初診 (かかりつけ医 なし)	理由不明 その他	計
重症以上傷病者	件数	9,060	36,785	31,274	1,552	360	528	11,580	91,139
	割合	9.9%	40.4%	34.3%	1.7%	0.4%	0.6%	12.7%	100.0%
産科・周産期傷病者	件数	78	224	664	50	8	27	306	1,357
	割合	5.7%	16.5%	48.9%	3.7%	0.6%	2.0%	22.5%	100.0%
小児傷病者	件数	1,013	597	3,362	715	99	71	1,501	7,358
	割合	13.8%	8.1%	45.7%	9.7%	1.3%	1.0%	20.4%	100.0%
救命救急センター 搬送傷病者	件数	15,757	43,616	39,168	5,111	1,191	2,123	12,551	119,517
	割合	13.2%	36.5%	32.8%	4.3%	1.0%	1.8%	10.5%	100.0%

表 5 : 照会回数 11 回以上の事案における傷病程度別搬送状況

		重症以上	中等症	軽症・その他	計
産科・周産期傷病者	件数	6	52	31	89
	割合	6.7%	58.4%	34.8%	100.0%
小児傷病者	件数	4	196	356	556
	割合	0.7%	35.3%	64.0%	100.0%
救命救急センター 搬送傷病者	件数	1,542	4,271	1,195	7,008
	割合	22.0%	60.9%	17.1%	100.0%

図 1-1 : 照会回数 11 回以上の事案における覚知時刻別の分布 (重症 (長期入院) 以上傷病者)

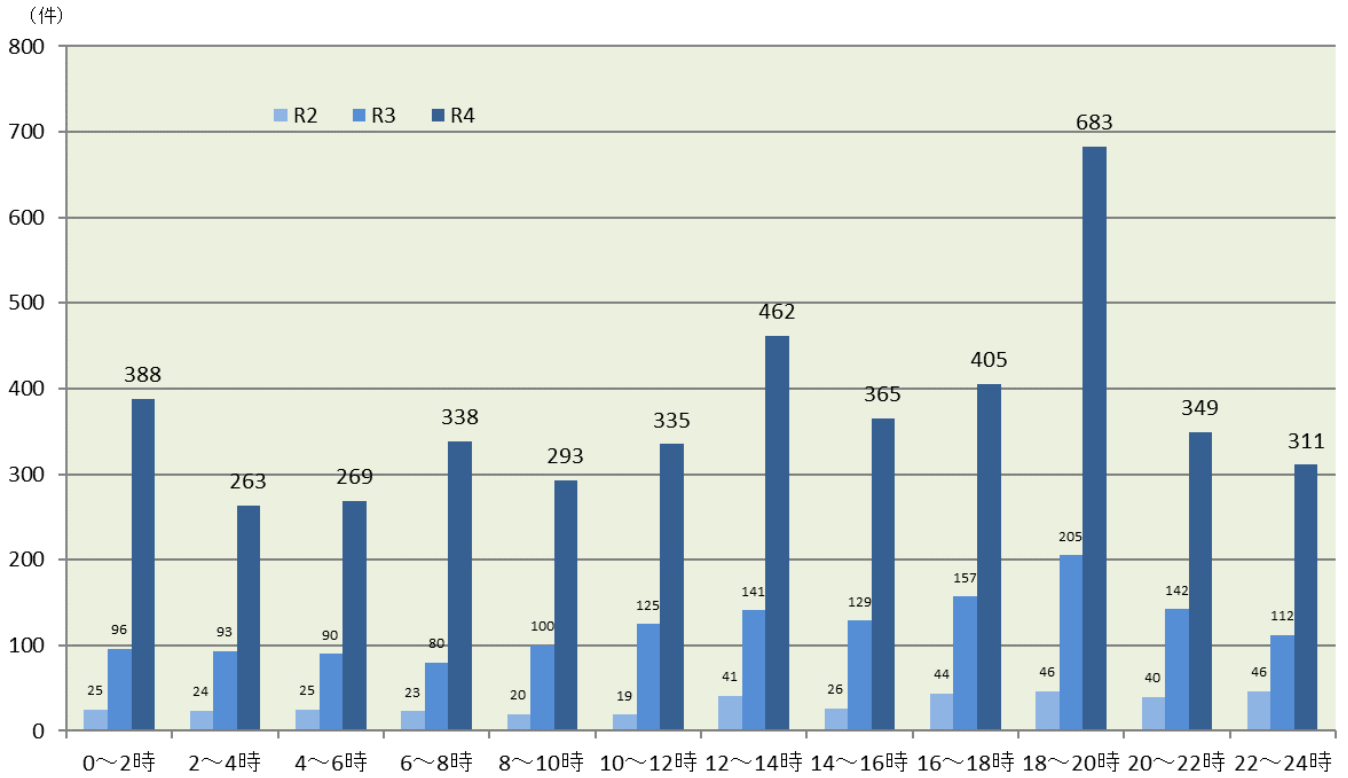


図 1-2 : 照会回数 11 回以上の事案における覚知時刻別の分布 (産科・周産期傷病者)

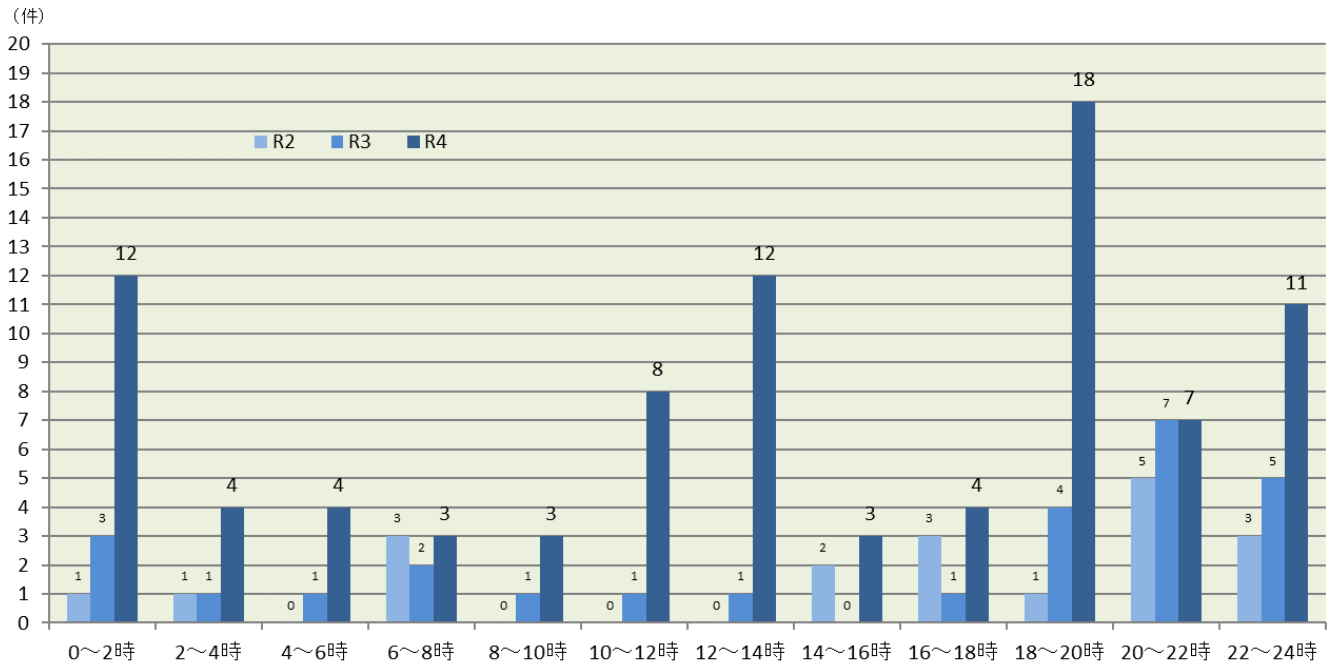


図 1 - 3 : 照会回数 11 回以上の事案における覚知時刻別の分布 (小児傷病者)

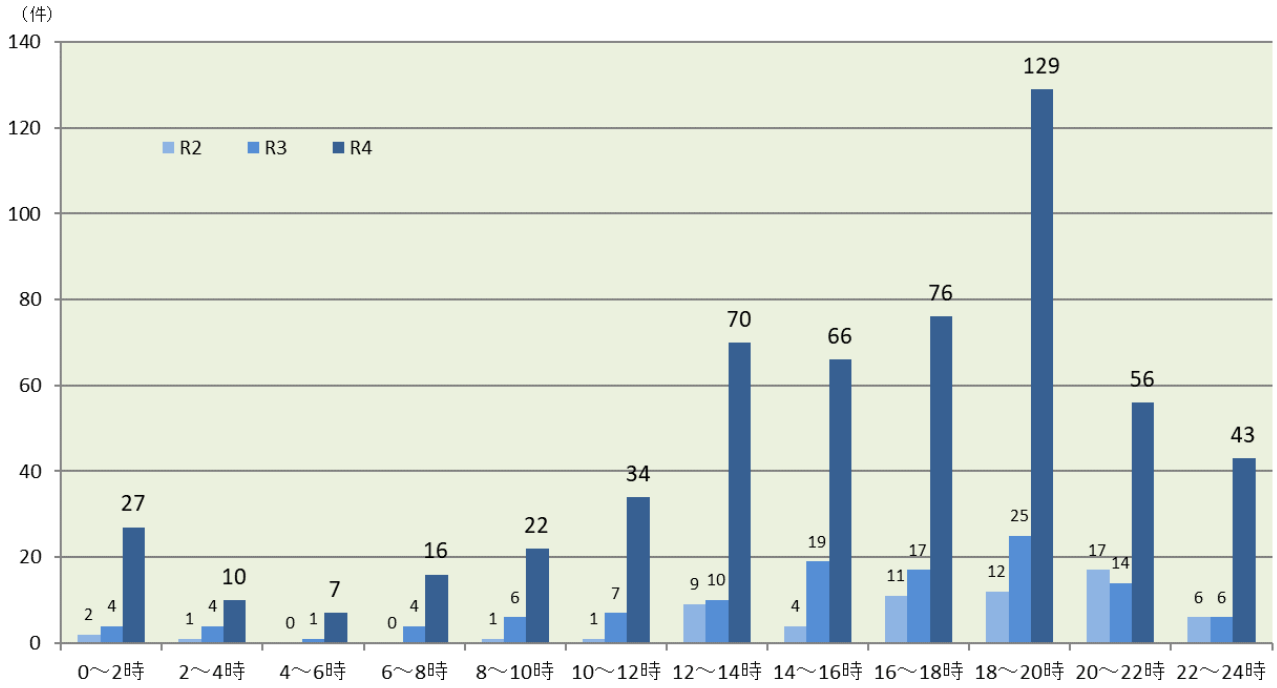
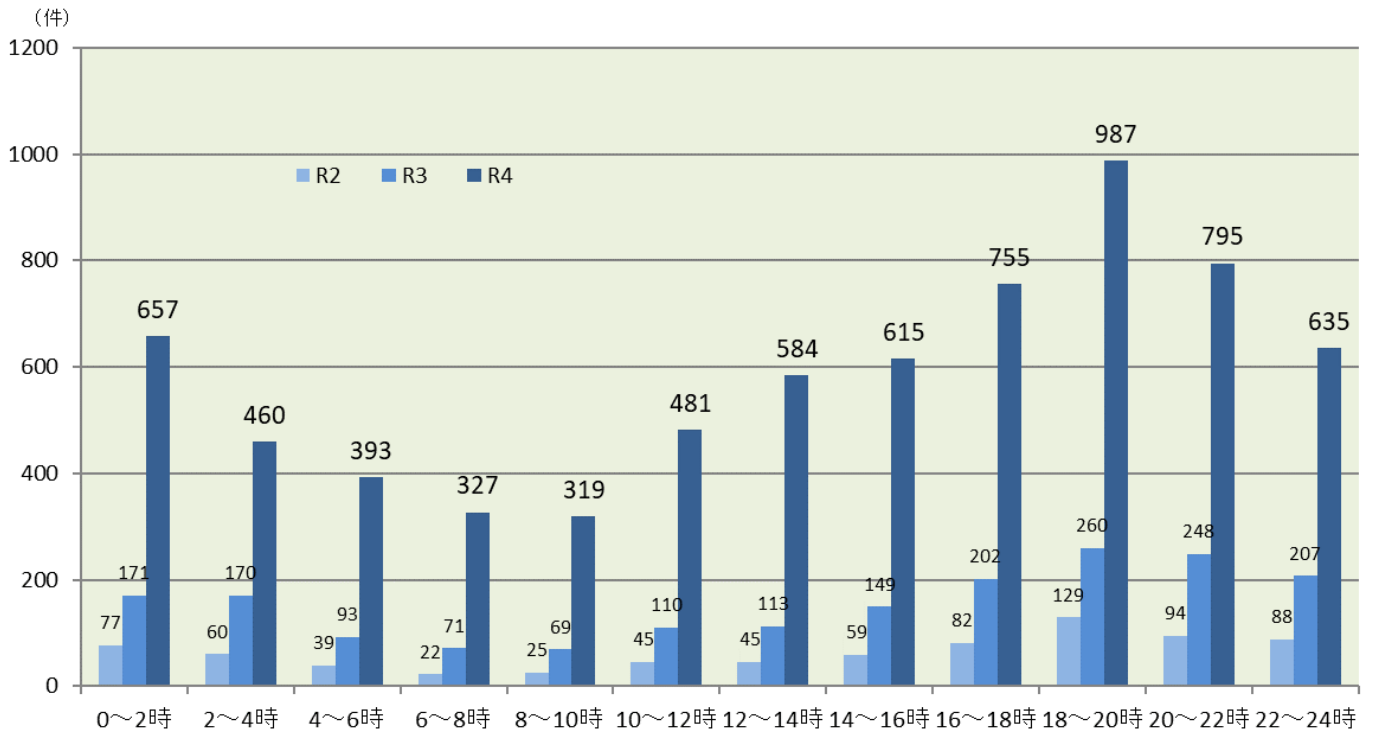


図 1 - 4 : 照会回数 11 回以上の事案における覚知時刻別の分布 (救命救急センターへ搬送傷病者)



2. 各都道府県別受入れ状況（事案区分別）

《重症（長期入院）以上傷病者》

重症（長期入院）以上傷病者搬送の状況（令和4年）

	都道府県	総搬送人員 (a)	うち 転院搬送 (b)	転院搬送 割合 (b/a)	重症以上 搬送人員 (c)	うち 転院搬送 (d)	転院搬送 割合 (d/c)	重症以上 搬送割合 (c/a)	分析対象 搬送人員 (c-d)
1	北海道	254,349	28,202	11.1%	28,121	5,071	18.0%	11.1%	23,050
2	青森県	50,989	5,396	10.6%	9,595	1,877	19.6%	18.8%	7,718
3	岩手県	50,550	5,900	11.7%	8,024	1,420	17.7%	15.9%	6,604
4	宮城県	105,643	11,899	11.3%	11,221	2,317	20.6%	10.6%	8,904
5	秋田県	42,283	2,804	6.6%	9,662	1,061	11.0%	22.9%	8,601
6	山形県	44,150	4,449	10.1%	7,591	1,239	16.3%	17.2%	6,352
7	福島県	81,512	7,432	9.1%	10,473	1,682	16.1%	12.8%	8,791
8	茨城県	131,739	9,946	7.5%	13,650	2,198	16.1%	10.4%	11,452
9	栃木県	78,340	8,630	11.0%	9,429	1,807	19.2%	12.0%	7,622
10	群馬県	88,691	8,975	10.1%	11,992	2,470	20.6%	13.5%	9,522
11	埼玉県	339,585	26,029	7.7%	32,474	4,970	15.3%	9.6%	27,504
12	千葉県	314,247	26,310	8.4%	23,484	3,652	15.6%	7.5%	19,832
13	東京都	713,577	41,835	5.9%	53,985	8,470	15.7%	7.6%	45,515
14	神奈川県	470,395	29,933	6.4%	39,177	5,671	14.5%	8.3%	33,506
15	新潟県	99,719	10,860	10.9%	14,105	2,051	14.5%	14.1%	12,054
16	富山県	46,959	4,533	9.7%	5,353	719	13.4%	11.4%	4,634
17	石川県	46,268	3,825	8.3%	7,192	1,010	14.0%	15.5%	6,182
18	福井県	29,977	2,871	9.6%	4,189	809	19.3%	14.0%	3,380
19	山梨県	40,785	3,033	7.4%	4,232	664	15.7%	10.4%	3,568
20	長野県	98,918	9,487	9.6%	11,252	1,641	14.6%	11.4%	9,611
21	岐阜県	92,680	7,330	7.9%	11,690	2,054	17.6%	12.6%	9,636
22	静岡県	163,598	18,896	11.6%	11,743	1,780	15.2%	7.2%	9,963
23	愛知県	353,219	25,063	7.1%	23,033	2,149	9.3%	6.5%	20,884
24	三重県	97,177	8,255	8.5%	11,761	1,821	15.5%	12.1%	9,940
25	滋賀県	65,608	3,932	6.0%	3,559	322	9.0%	5.4%	3,237
26	京都府	137,108	7,708	5.6%	8,816	835	9.5%	6.4%	7,981
27	大阪府	540,066	31,339	5.8%	19,095	1,105	5.8%	3.5%	17,990
28	兵庫県	272,901	22,804	8.4%	19,230	2,839	14.8%	7.0%	16,391
29	奈良県	76,455	6,953	9.1%	5,488	1,213	22.1%	7.2%	4,275
30	和歌山県	51,183	4,093	8.0%	5,320	736	13.8%	10.4%	4,584
31	鳥取県	27,635	2,739	9.9%	2,870	506	17.6%	10.4%	2,364
32	島根県	32,099	3,191	9.9%	3,763	600	15.9%	11.7%	3,163
33	岡山県	90,720	10,299	11.4%	12,984	2,484	19.1%	14.3%	10,500
34	広島県	127,150	14,844	11.7%	14,050	2,836	20.2%	11.0%	11,214
35	山口県	64,760	8,751	13.5%	5,247	953	18.2%	8.1%	4,294
36	徳島県	34,322	4,277	12.5%	5,154	1,037	20.1%	15.0%	4,117
37	香川県	45,356	5,852	12.9%	5,933	1,346	22.7%	13.1%	4,587
38	愛媛県	69,295	9,188	13.3%	9,028	2,107	23.3%	13.0%	6,921
39	高知県	41,212	4,595	11.1%	6,646	1,353	20.4%	16.1%	5,293
40	福岡県	254,728	22,650	8.9%	14,727	2,697	18.3%	5.8%	12,030
41	佐賀県	38,772	6,100	15.7%	5,228	1,258	24.1%	13.5%	3,970
42	長崎県	64,390	9,085	14.1%	6,976	1,665	23.9%	10.8%	5,311
43	熊本県	88,341	9,206	10.4%	9,769	1,630	16.7%	11.1%	8,139
44	大分県	53,187	7,990	15.0%	8,669	2,181	25.2%	16.3%	6,488
45	宮崎県	44,461	6,203	14.0%	8,609	1,980	23.0%	19.4%	6,629
46	鹿児島県	83,988	13,050	15.5%	8,213	1,940	23.6%	9.8%	6,273
47	沖縄県	78,196	5,472	7.0%	9,513	1,249	13.1%	12.2%	8,264
	合計	6,217,283	532,214	8.6%	572,315	93,475	16.3%	9.2%	478,840

《重症（長期入院）以上傷病者》

医療機関に受入れの照会を行った回数ごとの件数（その1）

	都道府県	1	2	3	4	5	6	7	8	9	10	11	12	13	14	15
1	北海道	18,634	2,304	943	432	258	152	85	59	48	31	27	10	12	6	5
2	青森県	6,604	780	261	45	16	7	2	2	0	1	0	0	0	0	0
3	岩手県	5,720	555	193	72	35	15	8	3	1	1	0	0	0	0	0
4	宮城県	6,277	1,262	611	292	158	108	49	35	34	13	14	8	10	9	5
5	秋田県	7,833	541	140	52	17	11	4	2	0	0	0	0	1	0	0
6	山形県	5,289	606	221	92	51	33	26	8	11	3	5	3	1	0	0
7	福島県	6,522	1,070	474	284	163	101	46	40	25	17	12	9	10	3	4
8	茨城県	8,030	1,608	767	449	224	144	81	49	32	20	18	10	3	3	1
9	栃木県	5,707	1,047	420	207	102	48	23	32	13	7	5	5	1	1	0
10	群馬県	7,600	1,163	435	191	62	30	12	11	8	4	3	2	0	0	1
11	埼玉県	18,356	4,168	1,950	1,035	588	411	259	165	124	100	85	45	34	31	32
12	千葉県	13,674	2,748	1,266	621	423	244	179	135	89	80	71	43	28	24	28
13	東京都	23,624	7,339	4,094	2,537	1,946	1,293	840	647	485	331	287	241	174	150	125
14	神奈川県	27,181	3,438	1,274	575	357	181	120	81	47	58	28	28	19	15	18
15	新潟県	9,584	1,193	566	308	126	87	58	37	24	35	7	6	4	4	0
16	富山県	4,309	257	52	8	5	3	0	0	0	0	0	0	0	0	0
17	石川県	5,190	565	223	101	58	27	8	6	2	0	1	0	1	0	0
18	福井県	2,991	281	70	23	10	5	0	0	0	0	0	0	0	0	0
19	山梨県	2,694	395	224	113	43	36	17	21	3	5	3	3	3	4	1
20	長野県	8,415	853	210	68	29	15	11	5	1	3	0	0	1	0	0
21	岐阜県	8,540	753	221	80	22	8	8	3	0	0	0	0	0	0	0
22	静岡県	8,337	961	366	154	84	24	11	7	6	3	2	3	2	0	0
23	愛知県	18,589	1,566	413	144	70	34	22	15	9	5	7	0	5	0	1
24	三重県	8,510	944	255	96	56	24	18	19	7	0	3	2	1	3	2
25	滋賀県	2,958	223	39	10	3	2	1	0	0	0	1	0	0	0	0
26	京都府	6,047	1,070	402	210	100	46	32	17	17	11	10	6	2	4	1
27	大阪府	11,497	2,951	1,325	714	406	252	180	134	96	95	58	48	26	31	25
28	兵庫県	11,561	2,390	1,047	540	275	176	117	66	64	45	24	18	15	8	11
29	奈良県	3,017	570	367	129	72	44	21	12	12	5	5	5	3	5	3
30	和歌山県	3,582	574	218	117	44	24	15	6	0	2	0	0	0	0	1
31	鳥取県	2,031	206	65	31	9	9	7	4	0	2	0	0	0	0	0
32	島根県	2,964	166	25	5	1	2	0	0	0	0	0	0	0	0	0
33	岡山県	7,475	1,547	667	355	194	110	49	39	27	11	12	6	4	2	0
34	広島県	8,616	1,460	606	215	143	62	34	23	17	10	8	4	2	5	3
35	山口県	3,465	451	172	95	43	27	17	9	3	4	0	2	0	1	0
36	徳島県	3,038	483	257	112	74	57	37	22	7	7	6	5	1	2	3
37	香川県	3,067	613	326	192	124	82	59	37	24	13	10	13	3	4	5
38	愛媛県	6,093	573	155	58	23	7	8	3	1	0	0	0	0	0	0
39	高知県	3,997	742	283	115	60	27	14	17	10	7	4	3	1	3	3
40	福岡県	9,157	1,559	614	251	151	103	57	37	32	17	9	15	5	3	2
41	佐賀県	3,217	535	119	43	29	10	8	3	2	1	0	2	0	1	0
42	長崎県	4,107	660	252	142	64	32	12	14	6	10	3	4	0	2	2
43	熊本県	6,482	937	348	175	88	48	20	20	7	3	2	5	1	1	0
44	大分県	4,971	869	348	117	75	42	28	14	10	9	3	0	0	0	1
45	宮崎県	4,856	878	416	195	104	76	45	22	11	4	9	3	2	3	3
46	鹿児島県	5,241	658	210	87	45	11	12	3	3	2	0	0	1	0	0
47	沖縄県	7,498	540	151	49	14	8	2	0	1	1	0	0	0	0	0
	合計	363,147	57,052	24,061	11,936	7,044	4,298	2,662	1,884	1,319	976	742	557	376	328	286

医療機関に受入れの照会を行った回数ごとの件数（その2）

	都道府県	16	17	18	19	20	21～	計	4回以上	構成比	6回以上	11回以上	最大照会回数
1	北海道	10	1	3	4	5	21	23,050	1,169	5.1%	479	104	38
2	青森県	0	0	0	0	0	0	7,718	73	0.9%	12	0	10
3	岩手県	1	0	0	0	0	0	6,604	136	2.1%	29	1	16
4	宮城県	7	4	1	0	0	7	8,904	754	8.5%	304	65	29
5	秋田県	0	0	0	0	0	0	8,601	87	1.0%	18	1	13
6	山形県	1	0	0	0	0	2	6,352	236	3.7%	93	12	21
7	福島県	3	2	0	0	2	4	8,791	725	8.2%	278	49	22
8	茨城県	5	1	1	1	4	1	11,452	1,047	9.1%	374	48	25
9	栃木県	1	1	1	0	1	0	7,622	448	5.9%	139	16	20
10	群馬県	0	0	0	0	0	0	9,522	324	3.4%	71	6	15
11	埼玉県	20	12	15	16	11	47	27,504	3,030	11.0%	1,407	348	42
12	千葉県	18	19	13	11	13	105	19,832	2,144	10.8%	1,100	373	81
13	東京都	117	87	86	90	59	963	45,515	10,458	23.0%	5,975	2,379	272
14	神奈川県	15	8	9	8	5	41	33,506	1,613	4.8%	681	194	31
15	新潟県	3	5	2	0	1	4	12,054	711	5.9%	277	36	26
16	富山県	0	0	0	0	0	0	4,634	16	0.3%	3	0	6
17	石川県	0	0	0	0	0	0	6,182	204	3.3%	45	2	13
18	福井県	0	0	0	0	0	0	3,380	38	1.1%	5	0	6
19	山梨県	1	0	0	0	0	2	3,568	255	7.1%	99	17	35
20	長野県	0	0	0	0	0	0	9,611	133	1.4%	36	1	13
21	岐阜県	0	0	0	1	0	0	9,636	122	1.3%	20	1	19
22	静岡県	0	0	1	0	0	2	9,963	299	3.0%	61	10	22
23	愛知県	3	0	0	0	1	0	20,884	316	1.5%	102	17	20
24	三重県	0	0	0	0	0	0	9,940	231	2.3%	79	11	15
25	滋賀県	0	0	0	0	0	0	3,237	17	0.5%	4	1	11
26	京都府	1	0	0	0	0	5	7,981	462	5.8%	152	29	40
27	大阪府	16	19	12	6	13	86	17,990	2,217	12.3%	1,097	340	99
28	兵庫県	9	2	4	5	3	11	16,391	1,393	8.5%	578	110	44
29	奈良県	1	1	0	0	0	3	4,275	321	7.5%	120	26	36
30	和歌山県	1	0	0	0	0	0	4,584	210	4.6%	49	2	16
31	鳥取県	0	0	0	0	0	0	2,364	62	2.6%	22	0	10
32	島根県	0	0	0	0	0	0	3,163	8	0.3%	2	0	6
33	岡山県	0	0	1	0	0	1	10,500	811	7.7%	262	26	34
34	広島県	2	1	1	0	0	2	11,214	532	4.7%	174	28	44
35	山口県	2	2	0	0	0	1	4,294	206	4.8%	68	8	25
36	徳島県	2	0	0	1	1	2	4,117	339	8.2%	153	23	24
37	香川県	0	3	2	2	1	7	4,587	581	12.7%	265	50	62
38	愛媛県	0	0	0	0	0	0	6,921	100	1.4%	19	0	9
39	高知県	0	3	0	1	0	3	5,293	271	5.1%	96	21	23
40	福岡県	3	2	1	3	0	9	12,030	700	5.8%	298	52	42
41	佐賀県	0	0	0	0	0	0	3,970	99	2.5%	27	3	14
42	長崎県	0	0	0	0	1	0	5,311	292	5.5%	86	12	20
43	熊本県	1	0	0	1	0	0	8,139	372	4.6%	109	11	19
44	大分県	0	0	0	0	0	1	6,488	300	4.6%	108	5	29
45	宮崎県	0	1	1	0	0	0	6,629	479	7.2%	180	22	18
46	鹿児島県	0	0	0	0	0	0	6,273	164	2.6%	32	1	13
47	沖縄県	0	0	0	0	0	0	8,264	75	0.9%	12	0	10
	合計	243	174	154	150	121	1,330	478,840	34,580	7.2%	15,600	4,461	272
								割合	7.2%			最大値	272

《重症（長期入院）以上傷病者》

現場滞在時間区分ごとの件数

	都道府県	15分未満	15分以上 30分未満	30分以上 45分未満	45分以上 60分未満	60分以上 90分未満	90分以上 120分未満	120分以上 150分未満	150分以上	合計	30分 以上	構成比	45分 以上	60分 以上
1	北海道	9,744	11,014	1,589	388	230	56	17	12	23,050	2,292	9.9%	703	315
2	青森県	3,668	3,653	326	47	20	2	0	2	7,718	397	5.1%	71	24
3	岩手県	2,576	3,511	410	68	27	8	2	2	6,604	517	7.8%	107	39
4	宮城県	3,205	4,418	849	244	125	32	11	20	8,904	1,281	14.4%	432	188
5	秋田県	6,011	2,404	125	24	27	5	2	3	8,601	186	2.2%	61	37
6	山形県	2,627	3,156	399	109	48	9	3	1	6,352	569	9.0%	170	61
7	福島県	3,646	4,006	756	216	137	26	2	2	8,791	1,139	13.0%	383	167
8	茨城県	5,369	4,848	828	228	116	37	12	14	11,452	1,235	10.8%	407	179
9	栃木県	3,621	3,151	566	167	88	19	4	6	7,622	850	11.2%	284	117
10	群馬県	5,169	3,685	476	105	57	22	7	1	9,522	668	7.0%	192	87
11	埼玉県	7,206	13,921	3,683	1,294	862	297	132	109	27,504	6,377	23.2%	2,694	1,400
12	千葉県	6,397	9,436	2,295	741	555	195	83	130	19,832	3,999	20.2%	1,704	963
13	東京都	6,518	29,719	4,666	2,041	1,355	571	265	380	45,515	9,278	20.4%	4,612	2,571
14	神奈川県	10,859	17,470	3,503	951	537	111	46	29	33,506	5,177	15.5%	1,674	723
15	新潟県	6,128	5,260	450	131	55	18	6	6	12,054	666	5.5%	216	85
16	富山県	3,454	1,129	35	7	7	1	1	0	4,634	51	1.1%	16	9
17	石川県	3,493	2,403	227	40	17	1	1	0	6,182	286	4.6%	59	19
18	福井県	1,974	1,315	68	13	6	1	2	1	3,380	91	2.7%	23	10
19	山梨県	1,448	1,810	226	46	28	8	2	0	3,568	310	8.7%	84	38
20	長野県	4,014	5,168	343	50	25	7	2	2	9,611	429	4.5%	86	36
21	岐阜県	6,504	2,850	210	41	23	4	1	3	9,636	282	2.9%	72	31
22	静岡県	5,433	3,894	461	102	50	11	8	4	9,963	636	6.4%	175	73
23	愛知県	15,393	5,025	317	76	40	19	8	6	20,884	466	2.2%	149	73
24	三重県	5,870	3,548	360	100	46	10	3	3	9,940	522	5.3%	162	62
25	滋賀県	2,106	1,076	36	8	5	2	2	2	3,237	55	1.7%	19	11
26	京都府	3,595	3,764	463	84	52	12	7	4	7,981	622	7.8%	159	75
27	大阪府	6,492	9,388	1,397	324	204	88	39	58	17,990	2,110	11.7%	713	389
28	兵庫県	6,675	7,592	1,366	404	238	62	35	19	16,391	2,124	13.0%	758	354
29	奈良県	1,298	2,246	450	137	95	30	11	8	4,275	731	17.1%	281	144
30	和歌山県	2,740	1,651	142	29	11	9	2	0	4,584	193	4.2%	51	22
31	鳥取県	1,700	587	59	11	7	0	0	0	2,364	77	3.3%	18	7
32	島根県	1,806	1,253	88	13	2	0	0	1	3,163	104	3.3%	16	3
33	岡山県	5,791	4,032	498	106	55	10	4	4	10,500	677	6.4%	179	73
34	広島県	4,447	5,590	824	224	97	22	6	4	11,214	1,177	10.5%	353	129
35	山口県	1,787	2,094	297	60	43	7	3	3	4,294	413	9.6%	116	56
36	徳島県	1,988	1,767	249	72	33	4	3	1	4,117	362	8.8%	113	41
37	香川県	2,422	1,732	290	65	47	23	1	7	4,587	433	9.4%	143	78
38	愛媛県	3,960	2,707	205	25	22	2	0	0	6,921	254	3.7%	49	24
39	高知県	2,719	2,208	272	52	29	10	2	1	5,293	366	6.9%	94	42
40	福岡県	7,951	3,607	306	80	55	15	6	10	12,030	472	3.9%	166	86
41	佐賀県	2,176	1,590	170	19	13	2	0	0	3,970	204	5.1%	34	15
42	長崎県	2,698	2,198	308	74	25	6	1	1	5,311	415	7.8%	107	33
43	熊本県	4,271	3,381	362	79	33	9	2	2	8,139	487	6.0%	125	46
44	大分県	3,201	2,933	268	55	20	4	3	4	6,488	354	5.5%	86	31
45	宮崎県	2,670	3,241	528	117	54	12	2	5	6,629	718	10.8%	190	73
46	鹿児島県	3,161	2,756	266	53	25	9	2	1	6,273	356	5.7%	90	37
47	沖縄県	5,134	2,923	145	37	23	2	0	0	8,264	207	2.5%	62	25
	合計	211,115	217,110	32,157	9,357	5,669	1,810	751	871	478,840	50,615	10.6%	18,458	9,101

《重症（長期入院）以上傷病者》

照会するも受入れに至らなかった理由とその件数（全事案）

	都道府県	手術中 患者対応中	ベッド満床	処置困難	専門外	医師不在	初診 (かかりつけ 医なし)	理由不明 その他	合計
1	北海道	1,631	2,251	3,469	456	430	285	1,982	10,504
2	青森県	279	204	483	105	40	15	445	1,571
3	岩手県	260	145	699	61	39	5	264	1,473
4	宮城県	1,682	1,505	1,554	202	57	36	1,298	6,334
5	秋田県	254	296	213	46	31	84	226	1,150
6	山形県	584	266	697	148	22	19	434	2,170
7	福島県	1,067	707	1,972	520	138	33	1,131	5,568
8	茨城県	1,430	1,917	1,690	817	61	1	2,059	7,975
9	栃木県	1,084	705	1,060	255	37	21	720	3,882
10	群馬県	933	726	936	218	59	28	419	3,319
11	埼玉県	5,319	8,288	6,747	1,275	227	172	3,166	25,194
12	千葉県	2,455	7,972	5,092	1,017	297	95	3,171	20,099
13	東京都	10,087	35,144	46,423	484	33	401	20,112	112,684
14	神奈川県	2,047	6,733	4,516	408	179	36	1,380	15,299
15	新潟県	1,691	1,094	1,021	303	78	60	1,555	5,802
16	富山県	79	42	138	20	8	2	131	420
17	石川県	610	438	353	156	31	6	215	1,809
18	福井県	109	87	197	14	40	15	93	555
19	山梨県	660	339	484	165	61	27	350	2,086
20	長野県	343	406	554	96	61	31	325	1,816
21	岐阜県	401	285	472	133	145	2	212	1,650
22	静岡県	505	400	1,193	176	111	13	538	2,936
23	愛知県	421	1,315	1,465	113	65	30	427	3,836
24	三重県	505	328	736	272	102	7	564	2,514
25	滋賀県	83	46	216	10	0	1	13	369
26	京都府	565	998	1,729	299	40	30	437	4,098
27	大阪府	6,093	6,467	5,138	349	149	383	1,853	20,432
28	兵庫県	2,831	3,082	3,430	741	129	25	1,487	11,725
29	奈良県	883	716	769	196	30	20	303	2,917
30	和歌山県	537	243	529	196	50	15	266	1,836
31	鳥取県	210	127	129	48	4	4	76	598
32	島根県	56	23	96	8	6	6	50	245
33	岡山県	1,281	1,139	2,886	227	51	10	870	6,464
34	広島県	1,175	773	2,034	234	131	26	798	5,171
35	山口県	435	229	683	96	38	9	243	1,733
36	徳島県	547	510	719	306	69	7	558	2,716
37	香川県	1,077	1,076	1,293	276	79	19	582	4,402
38	愛媛県	285	96	437	81	107	10	245	1,261
39	高知県	370	629	893	222	53	18	483	2,668
40	福岡県	1,284	2,477	1,712	139	75	38	730	6,455
41	佐賀県	260	197	313	96	52	2	277	1,197
42	長崎県	565	484	905	91	42	12	362	2,461
43	熊本県	575	690	1,377	175	64	10	335	3,226
44	大分県	682	669	812	228	82	17	435	2,925
45	宮崎県	794	481	983	478	224	36	904	3,900
46	鹿児島県	336	243	423	222	98	10	389	1,721
47	沖縄県	109	495	218	10	74	26	182	1,114
	合計	55,469	93,483	109,888	12,188	3,999	2,158	53,095	330,280

《重症（長期入院）以上傷病者》

照会するも受入れに至らなかった理由とその件数（照会回数 11 回以上の事案）

	都道府県	手術中 患者対応中	ベッド満床	処置困難	専門外	医師不在	初診 (かかりつけ 医なし)	理由不明 その他	合計
1	北海道	156	473	612	36	54	99	210	1,640
2	青森県	0	0	0	0	0	0	0	0
3	岩手県	0	0	15	0	0	0	0	15
4	宮城県	199	318	194	17	10	7	129	874
5	秋田県	0	12	0	0	0	0	0	12
6	山形県	30	18	66	16	1	3	16	150
7	福島県	126	102	226	50	19	10	99	632
8	茨城県	69	223	112	67	9	0	127	607
9	栃木県	59	61	32	11	1	1	32	197
10	群馬県	8	14	20	3	0	6	15	66
11	埼玉県	805	2,279	1,212	222	21	46	428	5,013
12	千葉県	470	3,472	1,436	371	85	20	739	6,593
13	東京都	4,660	22,906	22,845	188	13	74	8,183	58,869
14	神奈川県	102	2,124	632	40	13	1	158	3,070
15	新潟県	120	146	105	30	3	9	87	500
16	富山県	0	0	0	0	0	0	0	0
17	石川県	11	6	3	0	0	0	2	22
18	福井県	0	0	0	0	0	0	0	0
19	山梨県	50	57	61	27	3	0	36	234
20	長野県	4	5	3	0	0	0	0	12
21	岐阜県	0	5	11	0	0	0	2	18
22	静岡県	29	32	57	2	3	0	12	135
23	愛知県	5	108	52	6	10	2	25	208
24	三重県	31	30	32	18	1	0	19	131
25	滋賀県	0	5	5	0	0	0	0	10
26	京都府	28	172	171	21	3	2	21	418
27	大阪府	1,252	2,476	1,622	109	29	209	467	6,164
28	兵庫県	276	530	461	75	9	6	203	1,560
29	奈良県	67	147	82	44	3	3	21	367
30	和歌山県	10	2	7	5	0	3	2	29
31	鳥取県	0	0	0	0	0	0	0	0
32	島根県	0	0	0	0	0	0	0	0
33	岡山県	52	33	154	7	0	0	64	310
34	広島県	57	83	161	23	4	0	53	381
35	山口県	26	28	43	7	6	2	9	121
36	徳島県	57	40	116	17	1	2	74	307
37	香川県	119	161	270	54	14	2	113	733
38	愛媛県	0	0	0	0	0	0	0	0
39	高知県	17	81	85	13	6	5	89	296
40	福岡県	49	494	159	22	1	6	55	786
41	佐賀県	13	2	8	4	3	0	5	35
42	長崎県	37	49	41	3	2	5	10	147
43	熊本県	13	18	68	15	1	1	17	133
44	大分県	8	25	16	5	7	0	11	72
45	宮崎県	44	48	79	23	18	4	45	261
46	鹿児島県	2	0	0	1	7	0	2	12
47	沖縄県	0	0	0	0	0	0	0	0
	合計	9,061	36,785	31,274	1,552	360	528	11,580	91,140

《産科・周産期傷病者》

産科・周産期傷病者搬送の状況（令和4年）

	都道府県	搬送状況			産科・周産期傷病者搬送			産科・周産期傷病者搬送割合 (c/a)	分析対象搬送人員 (c-d)
		総搬送人員 (a)	うち 転院搬送 (b)	転院搬送 割合 (b/a)	産科・周産期傷病者 搬送人員 (c)	うち 転院搬送 (d)	転院搬送 割合 (d/c)		
1	北海道	254,349	28,202	11.1%	1,380	849	61.5%	0.5%	531
2	青森県	50,989	5,396	10.6%	207	140	67.6%	0.4%	67
3	岩手県	50,550	5,900	11.7%	379	300	79.2%	0.7%	79
4	宮城県	105,643	11,899	11.3%	675	449	66.5%	0.6%	226
5	秋田県	42,283	2,804	6.6%	144	98	68.1%	0.3%	46
6	山形県	44,150	4,449	10.1%	285	211	74.0%	0.6%	74
7	福島県	81,512	7,432	9.1%	344	231	67.2%	0.4%	113
8	茨城県	131,739	9,946	7.5%	625	385	61.6%	0.5%	240
9	栃木県	78,340	8,630	11.0%	635	487	76.7%	0.8%	148
10	群馬県	88,691	8,975	10.1%	354	150	42.4%	0.4%	204
11	埼玉県	339,585	26,029	7.7%	2,123	1,249	58.8%	0.6%	874
12	千葉県	314,247	26,310	8.4%	1,643	1,112	67.7%	0.5%	531
13	東京都	713,577	41,835	5.9%	3,911	2,312	59.1%	0.5%	1,599
14	神奈川県	470,395	29,933	6.4%	2,659	1,564	58.8%	0.6%	1,095
15	新潟県	99,719	10,860	10.9%	526	320	60.8%	0.5%	206
16	富山県	46,959	4,533	9.7%	263	151	57.4%	0.6%	112
17	石川県	46,268	3,825	8.3%	220	148	67.3%	0.5%	72
18	福井県	29,977	2,871	9.6%	148	97	65.5%	0.5%	51
19	山梨県	40,785	3,033	7.4%	236	117	49.6%	0.6%	119
20	長野県	98,918	9,487	9.6%	436	291	66.7%	0.4%	145
21	岐阜県	92,680	7,330	7.9%	610	403	66.1%	0.7%	207
22	静岡県	163,598	18,896	11.6%	853	522	61.2%	0.5%	331
23	愛知県	353,219	25,063	7.1%	2,426	1,652	68.1%	0.7%	774
24	三重県	97,177	8,255	8.5%	693	498	71.9%	0.7%	195
25	滋賀県	65,608	3,932	6.0%	537	309	57.5%	0.8%	228
26	京都府	137,108	7,708	5.6%	787	507	64.4%	0.6%	280
27	大阪府	540,066	31,339	5.8%	2,786	1,409	50.6%	0.5%	1,377
28	兵庫県	272,901	22,804	8.4%	1,720	957	55.6%	0.6%	763
29	奈良県	76,455	6,953	9.1%	425	300	70.6%	0.6%	125
30	和歌山県	51,183	4,093	8.0%	201	111	55.2%	0.4%	90
31	鳥取県	27,635	2,739	9.9%	282	191	67.7%	1.0%	91
32	島根県	32,099	3,191	9.9%	161	119	73.9%	0.5%	42
33	岡山県	90,720	10,299	11.4%	478	287	60.0%	0.5%	191
34	広島県	127,150	14,844	11.7%	1,049	602	57.4%	0.8%	447
35	山口県	64,760	8,751	13.5%	489	331	67.7%	0.8%	158
36	徳島県	34,322	4,277	12.5%	233	168	72.1%	0.7%	65
37	香川県	45,356	5,852	12.9%	179	90	50.3%	0.4%	89
38	愛媛県	69,295	9,188	13.3%	741	631	85.2%	1.1%	110
39	高知県	41,212	4,595	11.1%	150	98	65.3%	0.4%	52
40	福岡県	254,728	22,650	8.9%	2,302	1,527	66.3%	0.9%	775
41	佐賀県	38,772	6,100	15.7%	275	225	81.8%	0.7%	50
42	長崎県	64,390	9,085	14.1%	444	339	76.4%	0.7%	105
43	熊本県	88,341	9,206	10.4%	479	229	47.8%	0.5%	250
44	大分県	53,187	7,990	15.0%	336	244	72.6%	0.6%	92
45	宮崎県	44,461	6,203	14.0%	789	562	71.2%	1.8%	227
46	鹿児島県	83,988	13,050	15.5%	700	472	67.4%	0.8%	228
47	沖縄県	78,196	5,472	7.0%	1,252	506	40.4%	1.6%	746
	合計	6,217,283	532,214	8.6%	38,570	23,950	62.1%	0.6%	14,620

《産科・周産期傷病者》

医療機関に受入れの照会を行った回数ごとの件数（その1）

都道府県	1	2	3	4	5	6	7	8	9	10	11	12	13	14	15
1 北海道	425	55	22	10	9	3	2	2	1	1	1	0	0	0	0
2 青森県	61	4	2	0	0	0	0	0	0	0	0	0	0	0	0
3 岩手県	70	4	2	1	0	2	0	0	0	0	0	0	0	0	0
4 宮城県	159	31	20	6	3	2	3	1	1	0	0	0	0	0	0
5 秋田県	44	2	0	0	0	0	0	0	0	0	0	0	0	0	0
6 山形県	65	5	3	1	0	0	0	0	0	0	0	0	0	0	0
7 福島県	104	4	2	1	1	1	0	0	0	0	0	0	0	0	0
8 茨城県	179	35	10	6	6	3	1	0	0	0	0	0	0	0	0
9 栃木県	125	16	2	3	0	1	0	1	0	0	0	0	0	0	0
10 群馬県	167	17	11	5	3	0	0	0	1	0	0	0	0	0	0
11 埼玉県	615	104	50	25	27	17	11	8	3	3	2	1	1	2	3
12 千葉県	403	73	20	14	9	1	5	1	0	2	2	1	0	0	0
13 東京都	930	177	123	102	77	49	32	22	15	13	12	10	10	3	3
14 神奈川県	859	124	59	24	11	6	3	3	2	1	0	1	0	0	0
15 新潟県	163	19	11	5	1	4	1	1	0	0	0	1	0	0	0
16 富山県	94	13	2	3	0	0	0	0	0	0	0	0	0	0	0
17 石川県	60	7	4	0	1	0	0	0	0	0	0	0	0	0	0
18 福井県	47	3	1	0	0	0	0	0	0	0	0	0	0	0	0
19 山梨県	87	21	7	1	2	0	0	0	1	0	0	0	0	0	0
20 長野県	137	3	5	0	0	0	0	0	0	0	0	0	0	0	0
21 岐阜県	190	14	2	0	1	0	0	0	0	0	0	0	0	0	0
22 静岡県	278	27	14	8	3	1	0	0	0	0	0	0	0	0	0
23 愛知県	659	72	24	12	2	1	1	1	0	2	0	0	0	0	0
24 三重県	159	19	11	4	2	0	0	0	0	0	0	0	0	0	0
25 滋賀県	213	12	3	0	0	0	0	0	0	0	0	0	0	0	0
26 京都府	231	31	12	1	2	2	0	1	0	0	0	0	0	0	0
27 大阪府	1,089	143	77	32	12	7	4	4	5	2	0	0	0	1	0
28 兵庫県	585	109	34	15	7	6	1	1	0	1	1	1	1	1	0
29 奈良県	107	16	0	1	1	0	0	0	0	0	0	0	0	0	0
30 和歌山県	75	7	2	3	3	0	0	0	0	0	0	0	0	0	0
31 鳥取県	77	7	3	0	3	1	0	0	0	0	0	0	0	0	0
32 島根県	41	1	0	0	0	0	0	0	0	0	0	0	0	0	0
33 岡山県	156	19	8	3	3	2	0	0	0	0	0	0	0	0	0
34 広島県	350	57	19	10	6	0	3	1	0	0	0	1	0	0	0
35 山口県	127	14	8	3	1	1	3	0	0	0	0	0	0	0	0
36 徳島県	52	6	2	2	1	0	2	0	0	0	0	0	0	0	0
37 香川県	58	12	8	6	2	0	2	1	0	0	0	0	0	0	0
38 愛媛県	87	19	2	1	0	0	1	0	0	0	0	0	0	0	0
39 高知県	41	5	3	2	0	0	0	0	0	0	1	0	0	0	0
40 福岡県	592	75	44	26	16	10	7	1	1	1	0	1	1	0	0
41 佐賀県	44	6	0	0	0	0	0	0	0	0	0	0	0	0	0
42 長崎県	86	14	4	1	0	0	0	0	0	0	0	0	0	0	0
43 熊本県	181	33	18	6	7	4	0	0	1	0	0	0	0	0	0
44 大分県	85	4	1	1	1	0	0	0	0	0	0	0	0	0	0
45 宮崎県	183	28	11	3	1	0	1	0	0	0	0	0	0	0	0
46 鹿児島県	191	26	6	3	1	0	1	0	0	0	0	0	0	0	0
47 沖縄県	685	49	8	3	1	0	0	0	0	0	0	0	0	0	0
合計	11,416	1,542	680	353	226	124	84	49	31	26	19	17	13	7	6

医療機関に受入れの照会を行った回数ごとの件数（その2）

	都道府県	16	17	18	19	20	21～	計	4回 以上	構成比	6回 以上	11回 以上	最大 照会 回数
1	北海道	0	0	0	0	0	0	531	29	5.5%	10	1	11
2	青森県	0	0	0	0	0	0	67	0	0.0%	0	0	3
3	岩手県	0	0	0	0	0	0	79	3	3.8%	2	0	6
4	宮城県	0	0	0	0	0	0	226	16	7.1%	7	0	9
5	秋田県	0	0	0	0	0	0	46	0	0.0%	0	0	2
6	山形県	0	0	0	0	0	0	74	1	1.4%	0	0	4
7	福島県	0	0	0	0	0	0	113	3	2.7%	1	0	6
8	茨城県	0	0	0	0	0	0	240	16	6.7%	4	0	7
9	栃木県	0	0	0	0	0	0	148	5	3.4%	2	0	8
10	群馬県	0	0	0	0	0	0	204	9	4.4%	1	0	9
11	埼玉県	0	1	0	0	0	1	874	105	12.0%	53	11	22
12	千葉県	0	0	0	0	0	0	531	35	6.6%	12	3	12
13	東京都	0	1	0	1	1	18	1,599	369	23.1%	190	59	53
14	神奈川県	0	0	0	1	0	1	1,095	53	4.8%	18	3	22
15	新潟県	0	0	0	0	0	0	206	13	6.3%	7	1	12
16	富山県	0	0	0	0	0	0	112	3	2.7%	0	0	4
17	石川県	0	0	0	0	0	0	72	1	1.4%	0	0	5
18	福井県	0	0	0	0	0	0	51	0	0.0%	0	0	3
19	山梨県	0	0	0	0	0	0	119	4	3.4%	1	0	9
20	長野県	0	0	0	0	0	0	145	0	0.0%	0	0	3
21	岐阜県	0	0	0	0	0	0	207	1	0.5%	0	0	5
22	静岡県	0	0	0	0	0	0	331	12	3.6%	1	0	6
23	愛知県	0	0	0	0	0	0	774	19	2.5%	5	0	10
24	三重県	0	0	0	0	0	0	195	6	3.1%	0	0	5
25	滋賀県	0	0	0	0	0	0	228	0	0.0%	0	0	3
26	京都府	0	0	0	0	0	0	280	6	2.1%	3	0	8
27	大阪府	0	0	0	1	0	0	1,377	68	4.9%	24	2	19
28	兵庫県	0	0	0	0	0	0	763	35	4.6%	13	4	14
29	奈良県	0	0	0	0	0	0	125	2	1.6%	0	0	5
30	和歌山県	0	0	0	0	0	0	90	6	6.7%	0	0	5
31	鳥取県	0	0	0	0	0	0	91	4	4.4%	1	0	6
32	島根県	0	0	0	0	0	0	42	0	0.0%	0	0	2
33	岡山県	0	0	0	0	0	0	191	8	4.2%	2	0	6
34	広島県	0	0	0	0	0	0	447	21	4.7%	5	1	12
35	山口県	0	1	0	0	0	0	158	9	5.7%	5	1	17
36	徳島県	0	0	0	0	0	0	65	5	7.7%	2	0	7
37	香川県	0	0	0	0	0	0	89	11	12.4%	3	0	8
38	愛媛県	0	0	0	0	0	0	110	2	1.8%	1	0	7
39	高知県	0	0	0	0	0	0	52	3	5.8%	1	1	11
40	福岡県	0	0	0	0	0	0	775	64	8.3%	22	2	13
41	佐賀県	0	0	0	0	0	0	50	0	0.0%	0	0	2
42	長崎県	0	0	0	0	0	0	105	1	1.0%	0	0	4
43	熊本県	0	0	0	0	0	0	250	18	7.2%	5	0	9
44	大分県	0	0	0	0	0	0	92	2	2.2%	0	0	5
45	宮崎県	0	0	0	0	0	0	227	5	2.2%	1	0	7
46	鹿児島県	0	0	0	0	0	0	228	5	2.2%	1	0	7
47	沖縄県	0	0	0	0	0	0	746	4	0.5%	0	0	5
	合計	0	3	0	3	1	20	14,620	982	6.7%	403	89	
								割合	6.7%			最大値	53

《産科・周産期傷病者》

現場滞在時間区分ごとの件数

	都道府県	15分未満	15分以上 30分未満	30分以上 45分未満	45分以上 60分未満	60分以上 90分未満	90分以上 120分未満	120分以上 150分未満	150分以上	合計	30分 以上	構成比	45分 以上	60分 以上
1	北海道	255	176	60	24	12	4	0	0	531	100	18.8%	40	16
2	青森県	38	23	4	2	0	0	0	0	67	6	9.0%	2	0
3	岩手県	36	35	7	1	0	0	0	0	79	8	10.1%	1	0
4	宮城県	74	115	29	4	2	1	1	0	226	37	16.4%	8	4
5	秋田県	34	11	1	0	0	0	0	0	46	1	2.2%	0	0
6	山形県	33	26	12	2	1	0	0	0	74	15	20.3%	3	1
7	福島県	53	49	7	2	2	0	0	0	113	11	9.7%	4	2
8	茨城県	105	96	25	12	1	1	0	0	240	39	16.3%	14	2
9	栃木県	56	66	19	4	1	2	0	0	148	26	17.6%	7	3
10	群馬県	108	73	15	4	3	0	1	0	204	23	11.3%	8	4
11	埼玉県	231	370	145	58	44	11	8	7	874	273	31.2%	128	70
12	千葉県	164	244	71	25	19	5	3	0	531	123	23.2%	52	27
13	東京都	259	798	316	118	77	13	6	12	1,599	542	33.9%	226	108
14	神奈川県	300	588	145	42	13	5	2	0	1,095	207	18.9%	62	20
15	新潟県	137	60	3	4	1	1	0	0	206	9	4.4%	6	2
16	富山県	86	24	2	0	0	0	0	0	112	2	1.8%	0	0
17	石川県	52	20	0	0	0	0	0	0	72	0	0.0%	0	0
18	福井県	28	21	2	0	0	0	0	0	51	2	3.9%	0	0
19	山梨県	55	52	10	1	0	1	0	0	119	12	10.1%	2	1
20	長野県	89	48	7	1	0	0	0	0	145	8	5.5%	1	0
21	岐阜県	149	53	4	0	1	0	0	0	207	5	2.4%	1	1
22	静岡県	163	126	29	8	4	0	1	0	331	42	12.7%	13	5
23	愛知県	445	284	27	8	6	3	1	0	774	45	5.8%	18	10
24	三重県	109	65	16	2	3	0	0	0	195	21	10.8%	5	3
25	滋賀県	171	52	5	0	0	0	0	0	228	5	2.2%	0	0
26	京都府	136	112	21	4	5	2	0	0	280	32	11.4%	11	7
27	大阪府	537	658	127	30	16	7	1	1	1,377	182	13.2%	55	25
28	兵庫県	250	396	79	19	12	5	2	0	763	117	15.3%	38	19
29	奈良県	65	47	9	1	2	0	0	1	125	13	10.4%	4	3
30	和歌山県	69	17	4	0	0	0	0	0	90	4	4.4%	0	0
31	鳥取県	54	33	3	1	0	0	0	0	91	4	4.4%	1	0
32	島根県	30	10	1	0	1	0	0	0	42	2	4.8%	1	1
33	岡山県	135	47	9	0	0	0	0	0	191	9	4.7%	0	0
34	広島県	160	230	40	9	8	0	0	0	447	57	12.8%	17	8
35	山口県	72	64	10	7	3	2	0	0	158	22	13.9%	12	5
36	徳島県	33	26	2	2	2	0	0	0	65	6	9.2%	4	2
37	香川県	44	33	7	4	1	0	0	0	89	12	13.5%	5	1
38	愛媛県	67	38	3	1	0	0	1	0	110	5	4.5%	2	1
39	高知県	29	20	2	1	0	0	0	0	52	3	5.8%	1	0
40	福岡県	456	237	62	12	6	2	0	0	775	82	10.6%	20	8
41	佐賀県	30	18	2	0	0	0	0	0	50	2	4.0%	0	0
42	長崎県	74	27	3	0	0	0	1	0	105	4	3.8%	1	1
43	熊本県	121	108	16	3	2	0	0	0	250	21	8.4%	5	2
44	大分県	54	32	4	2	0	0	0	0	92	6	6.5%	2	0
45	宮崎県	103	103	11	6	4	0	0	0	227	21	9.3%	10	4
46	鹿児島県	115	90	17	3	3	0	0	0	228	23	10.1%	6	3
47	沖縄県	444	276	19	6	1	0	0	0	746	26	3.5%	7	1
	合計	6,308	6,097	1,412	433	256	65	28	21	14,620	2,215	15.2%	803	370

《産科・周産期傷病者》

照会するも受入れに至らなかった理由とその件数（全事案）

	都道府県	手術中 患者対応中	ベッド満床	処置困難	専門外	医師不在	初診 (かかりつけ 医なし)	理由不明 その他	合計
1	北海道	19	26	113	11	5	9	50	233
2	青森県	0	0	4	0	0	0	4	8
3	岩手県	3	0	12	1	1	0	4	21
4	宮城県	22	9	36	10	3	2	62	144
5	秋田県	0	0	0	0	0	1	1	2
6	山形県	3	0	5	0	1	1	4	14
7	福島県	3	1	4	5	1	1	5	20
8	茨城県	17	8	15	29	4	1	44	118
9	栃木県	10	2	19	5	1	0	4	41
10	群馬県	11	1	36	12	2	2	10	74
11	埼玉県	176	79	244	96	14	35	149	793
12	千葉県	32	27	121	28	7	5	62	282
13	東京都	201	241	1,292	55	1	16	1,029	2,835
14	神奈川県	104	119	170	33	7	3	66	502
15	新潟県	13	1	25	6	8	1	50	104
16	富山県	0	4	9	1	1	0	11	26
17	石川県	3	0	7	4	1	0	4	19
18	福井県	0	0	4	0	1	0	0	5
19	山梨県	14	3	16	7	6	0	8	54
20	長野県	5	0	5	1	1	0	1	13
21	岐阜県	2	4	8	5	1	0	2	22
22	静岡県	11	10	32	10	9	0	24	96
23	愛知県	22	43	73	26	9	4	23	200
24	三重県	3	0	19	9	4	1	25	61
25	滋賀県	0	1	13	2	0	0	2	18
26	京都府	20	5	39	9	0	0	10	83
27	大阪府	167	67	200	53	8	28	94	617
28	兵庫県	37	37	107	81	7	1	78	348
29	奈良県	2	0	6	1	0	0	14	23
30	和歌山県	5	0	8	10	3	3	3	32
31	鳥取県	12	3	8	1	0	0	6	30
32	島根県	0	0	1	0	0	0	0	1
33	岡山県	15	2	24	1	0	0	24	66
34	広島県	31	10	96	9	4	0	35	185
35	山口県	8	4	31	12	3	2	22	82
36	徳島県	3	5	16	1	1	0	6	32
37	香川県	10	12	15	11	3	1	21	73
38	愛媛県	6	0	11	8	2	0	5	32
39	高知県	2	9	5	4	0	0	7	27
40	福岡県	63	67	141	34	31	51	57	444
41	佐賀県	1	0	2	0	0	0	3	6
42	長崎県	6	1	7	6	0	0	5	25
43	熊本県	25	25	53	15	5	4	16	143
44	大分県	2	4	3	3	0	0	1	13
45	宮崎県	13	0	30	10	3	0	13	69
46	鹿児島県	12	8	8	14	3	1	11	57
47	沖縄県	12	16	26	5	7	0	12	78
	合計	1,126	854	3,119	644	168	173	2,087	8,171

《産科・周産期傷病者》

照会するも受入れに至らなかった理由とその件数（照会回数 11 回以上の事案）

	都道府県	手術中 患者対応中	ベッド満床	処置困難	専門外	医師不在	初診 (かかりつけ 医なし)	理由不明 その他	合計
1	北海道	2	2	3	0	1	2	0	10
2	青森県	0	0	0	0	0	0	0	0
3	岩手県	0	0	0	0	0	0	0	0
4	宮城県	0	0	0	0	0	0	0	0
5	秋田県	0	0	0	0	0	0	0	0
6	山形県	0	0	0	0	0	0	0	0
7	福島県	0	0	0	0	0	0	0	0
8	茨城県	0	0	0	0	0	0	0	0
9	栃木県	0	0	0	0	0	0	0	0
10	群馬県	0	0	0	0	0	0	0	0
11	埼玉県	28	26	35	21	1	18	19	148
12	千葉県	0	1	17	0	1	0	12	31
13	東京都	32	134	528	23	0	2	251	970
14	神奈川県	0	39	9	0	0	0	2	50
15	新潟県	0	0	3	0	2	1	5	11
16	富山県	0	0	0	0	0	0	0	0
17	石川県	0	0	0	0	0	0	0	0
18	福井県	0	0	0	0	0	0	0	0
19	山梨県	0	0	0	0	0	0	0	0
20	長野県	0	0	0	0	0	0	0	0
21	岐阜県	0	0	0	0	0	0	0	0
22	静岡県	0	0	0	0	0	0	0	0
23	愛知県	0	0	0	0	0	0	0	0
24	三重県	0	0	0	0	0	0	0	0
25	滋賀県	0	0	0	0	0	0	0	0
26	京都府	0	0	0	0	0	0	0	0
27	大阪府	10	9	6	0	0	2	4	31
28	兵庫県	4	4	22	4	2	0	10	46
29	奈良県	0	0	0	0	0	0	0	0
30	和歌山県	0	0	0	0	0	0	0	0
31	鳥取県	0	0	0	0	0	0	0	0
32	島根県	0	0	0	0	0	0	0	0
33	岡山県	0	0	0	0	0	0	0	0
34	広島県	0	0	11	0	0	0	0	11
35	山口県	2	3	9	0	1	0	1	16
36	徳島県	0	0	0	0	0	0	0	0
37	香川県	0	0	0	0	0	0	0	0
38	愛媛県	0	0	0	0	0	0	0	0
39	高知県	0	4	3	1	0	0	2	10
40	福岡県	0	2	18	1	0	2	0	23
41	佐賀県	0	0	0	0	0	0	0	0
42	長崎県	0	0	0	0	0	0	0	0
43	熊本県	0	0	0	0	0	0	0	0
44	大分県	0	0	0	0	0	0	0	0
45	宮崎県	0	0	0	0	0	0	0	0
46	鹿児島県	0	0	0	0	0	0	0	0
47	沖縄県	0	0	0	0	0	0	0	0
	合計	78	224	664	50	8	27	306	1,357

《小児傷病者》

小児傷病者搬送の状況（令和4年）

	都道府県	搬送状況			小児傷病者搬送			小児傷病者搬送割合 (c/a)	分析対象搬送人員 (c-d)
		総搬送人員 (a)	うち 転院搬送 (b)	転院搬送割合 (b/a)	小児傷病者搬送人員 (c)	うち 転院搬送 (d)	転院搬送割合 (d/c)		
1	北海道	254,349	28,202	11.1%	14,209	1,061	7.5%	5.6%	13,148
2	青森県	50,989	5,396	10.6%	2,373	180	7.6%	4.7%	2,193
3	岩手県	50,550	5,900	11.7%	1,993	176	8.8%	3.9%	1,817
4	宮城県	105,643	11,899	11.3%	6,339	478	7.5%	6.0%	5,861
5	秋田県	42,283	2,804	6.6%	1,431	100	7.0%	3.4%	1,331
6	山形県	44,150	4,449	10.1%	1,902	130	6.8%	4.3%	1,772
7	福島県	81,512	7,432	9.1%	4,333	274	6.3%	5.3%	4,059
8	茨城県	131,739	9,946	7.5%	9,435	572	6.1%	7.2%	8,863
9	栃木県	78,340	8,630	11.0%	5,198	507	9.8%	6.6%	4,691
10	群馬県	88,691	8,975	10.1%	5,295	376	7.1%	6.0%	4,919
11	埼玉県	339,585	26,029	7.7%	29,134	2,050	7.0%	8.6%	27,084
12	千葉県	314,247	26,310	8.4%	24,437	1,695	6.9%	7.8%	22,742
13	東京都	713,577	41,835	5.9%	52,989	3,275	6.2%	7.4%	49,714
14	神奈川県	470,395	29,933	6.4%	41,122	2,818	6.9%	8.7%	38,304
15	新潟県	99,719	10,860	10.9%	5,269	482	9.1%	5.3%	4,787
16	富山県	46,959	4,533	9.7%	2,450	188	7.7%	5.2%	2,262
17	石川県	46,268	3,825	8.3%	2,507	106	4.2%	5.4%	2,401
18	福井県	29,977	2,871	9.6%	1,557	111	7.1%	5.2%	1,446
19	山梨県	40,785	3,033	7.4%	2,942	198	6.7%	7.2%	2,744
20	長野県	98,918	9,487	9.6%	5,152	284	5.5%	5.2%	4,868
21	岐阜県	92,680	7,330	7.9%	5,429	266	4.9%	5.9%	5,163
22	静岡県	163,598	18,896	11.6%	9,306	552	5.9%	5.7%	8,754
23	愛知県	353,219	25,063	7.1%	25,478	1,774	7.0%	7.2%	23,704
24	三重県	97,177	8,255	8.5%	6,589	407	6.2%	6.8%	6,182
25	滋賀県	65,608	3,932	6.0%	4,791	201	4.2%	7.3%	4,590
26	京都府	137,108	7,708	5.6%	8,358	304	3.6%	6.1%	8,054
27	大阪府	540,066	31,339	5.8%	39,974	1,458	3.6%	7.4%	38,516
28	兵庫県	272,901	22,804	8.4%	19,585	1,310	6.7%	7.2%	18,275
29	奈良県	76,455	6,953	9.1%	5,638	276	4.9%	7.4%	5,362
30	和歌山県	51,183	4,093	8.0%	2,690	77	2.9%	5.3%	2,613
31	鳥取県	27,635	2,739	9.9%	1,583	161	10.2%	5.7%	1,422
32	島根県	32,099	3,191	9.9%	1,430	99	6.9%	4.5%	1,331
33	岡山県	90,720	10,299	11.4%	5,155	189	3.7%	5.7%	4,966
34	広島県	127,150	14,844	11.7%	7,889	497	6.3%	6.2%	7,392
35	山口県	64,760	8,751	13.5%	2,863	267	9.3%	4.4%	2,596
36	徳島県	34,322	4,277	12.5%	1,795	147	8.2%	5.2%	1,648
37	香川県	45,356	5,852	12.9%	2,321	110	4.7%	5.1%	2,211
38	愛媛県	69,295	9,188	13.3%	3,446	314	9.1%	5.0%	3,132
39	高知県	41,212	4,595	11.1%	1,715	82	4.8%	4.2%	1,633
40	福岡県	254,728	22,650	8.9%	17,184	1,341	7.8%	6.7%	15,843
41	佐賀県	38,772	6,100	15.7%	2,218	144	6.5%	5.7%	2,074
42	長崎県	64,390	9,085	14.1%	2,785	311	11.2%	4.3%	2,474
43	熊本県	88,341	9,206	10.4%	4,560	188	4.1%	5.2%	4,372
44	大分県	53,187	7,990	15.0%	2,571	183	7.1%	4.8%	2,388
45	宮崎県	44,461	6,203	14.0%	2,183	245	11.2%	4.9%	1,938
46	鹿児島県	83,988	13,050	15.5%	4,185	392	9.4%	5.0%	3,793
47	沖縄県	78,196	5,472	7.0%	5,797	351	6.1%	7.4%	5,446
	合計	6,217,283	532,214	8.6%	417,585	26,707	6.4%	6.7%	390,878

《小児傷病者》

医療機関に受入れの照会を行った回数ごとの件数（その1）

都道府県	1	2	3	4	5	6	7	8	9	10	11	12	13	14	15
1 北海道	10,164	1,828	633	249	134	60	30	19	9	7	1	6	2	1	2
2 青森県	1,889	241	47	9	3	3	0	0	0	1	0	0	0	0	0
3 岩手県	1,554	177	56	23	4	2	1	0	0	0	0	0	0	0	0
4 宮城県	4,041	976	453	182	99	47	29	14	10	3	2	1	1	1	0
5 秋田県	1,201	87	30	7	3	3	0	0	0	0	0	0	0	0	0
6 山形県	1,418	190	82	49	19	6	3	2	1	0	0	1	0	0	0
7 福島県	3,330	444	149	63	37	16	4	8	1	2	2	1	0	1	0
8 茨城県	7,299	977	323	154	46	35	16	4	4	3	1	0	1	0	0
9 栃木県	3,825	539	172	78	38	12	14	7	2	1	0	0	0	0	0
10 群馬県	4,301	452	105	41	11	7	2	0	0	0	0	0	0	0	0
11 埼玉県	21,631	3,291	1,208	518	215	99	48	24	17	7	10	5	3	4	3
12 千葉県	17,048	3,379	1,239	526	263	116	65	30	21	19	13	6	4	5	2
13 東京都	31,823	9,108	4,004	2,032	1,321	505	241	194	128	79	47	53	42	31	23
14 神奈川県	32,208	4,171	1,182	413	197	76	23	13	2	6	3	4	2	0	1
15 新潟県	3,595	704	265	105	54	30	11	12	1	3	2	0	0	2	3
16 富山県	2,008	190	42	18	1	3	0	0	0	0	0	0	0	0	0
17 石川県	1,962	296	83	32	15	6	4	3	0	0	0	0	0	0	0
18 福井県	1,196	181	52	13	3	1	0	0	0	0	0	0	0	0	0
19 山梨県	2,151	352	127	62	25	10	7	5	3	1	0	0	0	0	0
20 長野県	4,302	432	94	22	13	2	1	1	0	0	0	1	0	0	0
21 岐阜県	4,573	389	130	47	14	4	3	1	2	0	0	0	0	0	0
22 静岡県	7,212	991	330	120	73	12	4	5	6	1	0	0	0	0	0
23 愛知県	20,182	2,434	696	235	74	35	25	12	6	3	1	0	0	1	0
24 三重県	5,086	706	244	83	27	20	6	3	2	4	1	0	0	0	0
25 滋賀県	4,330	213	46	1	0	0	0	0	0	0	0	0	0	0	0
26 京都府	6,280	1,188	345	134	74	22	5	2	3	1	0	0	0	0	0
27 大阪府	28,193	5,856	2,157	967	512	297	204	96	63	52	33	26	15	12	9
28 兵庫県	14,842	2,211	743	258	101	56	25	17	8	5	2	2	0	0	1
29 奈良県	4,491	524	223	64	40	8	3	3	3	1	1	1	0	0	0
30 和歌山県	2,046	363	131	35	27	9	1	1	0	0	0	0	0	0	0
31 鳥取県	1,251	108	31	17	7	5	2	1	0	0	0	0	0	0	0
32 島根県	1,200	110	15	6	0	0	0	0	0	0	0	0	0	0	0
33 岡山県	3,796	748	234	102	39	26	8	9	1	1	1	1	0	0	0
34 広島県	6,141	825	260	86	43	13	14	2	5	0	0	2	0	0	0
35 山口県	2,236	213	91	32	7	5	6	2	1	1	2	0	0	0	0
36 徳島県	1,327	173	79	35	15	9	8	0	1	1	0	0	0	0	0
37 香川県	1,790	243	77	54	10	17	6	6	0	1	3	2	1	0	1
38 愛媛県	2,761	271	72	10	12	4	1	1	0	0	0	0	0	0	0
39 高知県	1,351	175	76	15	11	1	2	2	0	0	0	0	0	0	0
40 福岡県	12,997	1,847	587	238	66	43	32	16	5	6	2	2	1	0	0
41 佐賀県	1,693	254	78	22	19	3	2	0	1	1	0	0	0	0	1
42 長崎県	1,952	335	118	41	17	6	2	1	0	1	1	0	0	0	0
43 熊本県	3,362	636	204	89	40	27	7	3	0	4	0	0	0	0	0
44 大分県	2,063	238	61	13	5	2	4	1	1	0	0	0	0	0	0
45 宮崎県	1,425	316	109	41	18	10	8	3	2	2	2	2	0	0	0
46 鹿児島県	3,087	471	167	45	17	3	2	0	0	1	0	0	0	0	0
47 沖縄県	4,917	427	71	26	3	1	0	1	0	0	0	0	0	0	0
合計	307,530	50,280	17,721	7,412	3,772	1,677	879	524	309	218	130	116	72	58	46

医療機関に受入れの照会を行った回数ごとの件数（その2）

	都道府県	16	17	18	19	20	21～	計	4回以上	構成比	6回以上	11回以上	最大照会回数
1	北海道	1	1	0	0	0	1	13,148	523	4.0%	140	15	22
2	青森県	0	0	0	0	0	0	2,193	16	0.7%	4	0	10
3	岩手県	0	0	0	0	0	0	1,817	30	1.7%	3	0	7
4	宮城県	0	1	0	0	0	1	5,861	391	6.7%	110	7	24
5	秋田県	0	0	0	0	0	0	1,331	13	1.0%	3	0	6
6	山形県	1	0	0	0	0	0	1,772	82	4.6%	14	2	16
7	福島県	0	0	1	0	0	0	4,059	136	3.4%	36	5	18
8	茨城県	0	0	0	0	0	0	8,863	264	3.0%	64	2	13
9	栃木県	0	3	0	0	0	0	4,691	155	3.3%	39	3	17
10	群馬県	0	0	0	0	0	0	4,919	61	1.2%	9	0	7
11	埼玉県	0	0	0	0	0	1	27,084	954	3.5%	221	26	33
12	千葉県	2	0	0	1	2	1	22,742	1,076	4.7%	287	36	25
13	東京都	21	12	10	7	3	30	49,714	4,779	9.6%	1,426	279	61
14	神奈川県	0	1	0	0	0	2	38,304	743	1.9%	133	13	26
15	新潟県	0	0	0	0	0	0	4,787	223	4.7%	64	7	15
16	富山県	0	0	0	0	0	0	2,262	22	1.0%	3	0	6
17	石川県	0	0	0	0	0	0	2,401	60	2.5%	13	0	8
18	福井県	0	0	0	0	0	0	1,446	17	1.2%	1	0	6
19	山梨県	1	0	0	0	0	0	2,744	114	4.2%	27	1	16
20	長野県	0	0	0	0	0	0	4,868	40	0.8%	5	1	12
21	岐阜県	0	0	0	0	0	0	5,163	71	1.4%	10	0	9
22	静岡県	0	0	0	0	0	0	8,754	221	2.5%	28	0	10
23	愛知県	0	0	0	0	0	0	23,704	392	1.7%	83	2	14
24	三重県	0	0	0	0	0	0	6,182	146	2.4%	36	1	11
25	滋賀県	0	0	0	0	0	0	4,590	1	0.0%	0	0	4
26	京都府	0	0	0	0	0	0	8,054	241	3.0%	33	0	10
27	大阪府	9	4	1	3	1	6	38,516	2,310	6.0%	831	119	22
28	兵庫県	1	0	1	0	1	1	18,275	479	2.6%	120	9	26
29	奈良県	0	0	0	0	0	0	5,362	124	2.3%	20	2	12
30	和歌山県	0	0	0	0	0	0	2,613	73	2.8%	11	0	8
31	鳥取県	0	0	0	0	0	0	1,422	32	2.3%	8	0	8
32	島根県	0	0	0	0	0	0	1,331	6	0.5%	0	0	4
33	岡山県	0	0	0	0	0	0	4,966	188	3.8%	47	2	12
34	広島県	0	1	0	0	0	0	7,392	166	2.2%	37	3	17
35	山口県	0	0	0	0	0	0	2,596	56	2.2%	17	2	11
36	徳島県	0	0	0	0	0	0	1,648	69	4.2%	19	0	10
37	香川県	0	0	0	0	0	0	2,211	101	4.6%	37	7	15
38	愛媛県	0	0	0	0	0	0	3,132	28	0.9%	6	0	8
39	高知県	0	0	0	0	0	0	1,633	31	1.9%	5	0	8
40	福岡県	0	0	0	0	0	1	15,843	412	2.6%	108	6	23
41	佐賀県	0	0	0	0	0	0	2,074	49	2.4%	8	1	15
42	長崎県	0	0	0	0	0	0	2,474	69	2.8%	11	1	11
43	熊本県	0	0	0	0	0	0	4,372	170	3.9%	41	0	10
44	大分県	0	0	0	0	0	0	2,388	26	1.1%	8	0	9
45	宮崎県	0	0	0	0	0	0	1,938	88	4.5%	29	4	12
46	鹿児島県	0	0	0	0	0	0	3,793	68	1.8%	6	0	10
47	沖縄県	0	0	0	0	0	0	5,446	31	0.6%	2	0	8
	合計	36	23	13	11	7	44	390,878	15,347	3.9%	4,163	556	
								割合	3.9%			最大値	61

《小児傷病者》

現場滞在時間区分ごとの件数

	都道府県	15分未満	15分以上 30分未満	30分以上 45分未満	45分以上 60分未満	60分以上 90分未満	90分以上 120分未満	120分以上 150分未満	150分以上	合計	30分 以上	構成比	45分 以上	60分 以上
1	北海道	6,208	5,623	974	220	105	12	5	1	13,148	1,317	10.0%	343	123
2	青森県	1,393	718	64	14	4	0	0	0	2,193	82	3.7%	18	4
3	岩手県	834	857	110	12	3	1	0	0	1,817	126	6.9%	16	4
4	宮城県	2,020	2,906	600	199	106	22	6	2	5,861	935	16.0%	335	136
5	秋田県	1,019	258	34	8	9	3	0	0	1,331	54	4.1%	20	12
6	山形県	890	693	125	42	20	0	1	1	1,772	189	10.7%	64	22
7	福島県	1,815	1,837	306	75	18	8	0	0	4,059	407	10.0%	101	26
8	茨城県	5,177	3,235	319	89	40	2	1	0	8,863	451	5.1%	132	43
9	栃木県	2,327	1,973	287	74	24	2	3	1	4,691	391	8.3%	104	30
10	群馬県	3,034	1,631	193	27	26	6	2	0	4,919	254	5.2%	61	34
11	埼玉県	9,963	13,455	2,579	656	332	73	19	7	27,084	3,666	13.5%	1,087	431
12	千葉県	7,190	12,346	2,261	544	285	75	18	23	22,742	3,206	14.1%	945	401
13	東京都	14,052	27,824	5,431	1,427	748	157	53	22	49,714	7,838	15.8%	2,407	980
14	神奈川県	14,495	20,801	2,533	373	91	8	3	0	38,304	3,008	7.9%	475	102
15	新潟県	3,194	1,311	209	48	19	6	0	0	4,787	282	5.9%	73	25
16	富山県	1,888	358	14	0	0	1	1	0	2,262	16	0.7%	2	2
17	石川県	1,686	667	38	9	1	0	0	0	2,401	48	2.0%	10	1
18	福井県	1,086	330	20	5	4	1	0	0	1,446	30	2.1%	10	5
19	山梨県	1,575	1,002	133	26	8	0	0	0	2,744	167	6.1%	34	8
20	長野県	3,119	1,610	115	19	4	1	0	0	4,868	139	2.9%	24	5
21	岐阜県	4,193	899	55	9	7	0	0	0	5,163	71	1.4%	16	7
22	静岡県	4,714	3,504	433	76	24	3	0	0	8,754	536	6.1%	103	27
23	愛知県	16,936	5,708	708	209	118	21	3	1	23,704	1,060	4.5%	352	143
24	三重県	4,369	1,606	156	43	7	0	0	1	6,182	207	3.3%	51	8
25	滋賀県	3,617	816	117	22	17	1	0	0	4,590	157	3.4%	40	18
26	京都府	4,371	3,126	419	98	37	2	1	0	8,054	557	6.9%	138	40
27	大阪府	17,594	17,438	2,453	565	311	77	46	32	38,516	3,484	9.0%	1,031	466
28	兵庫県	8,110	8,676	1,050	227	163	37	10	2	18,275	1,489	8.1%	439	212
29	奈良県	2,493	2,341	402	83	30	10	1	2	5,362	528	9.8%	126	43
30	和歌山県	1,898	626	72	10	4	3	0	0	2,613	89	3.4%	17	7
31	鳥取県	1,180	214	19	6	3	0	0	0	1,422	28	2.0%	9	3
32	島根県	994	302	19	15	0	0	0	1	1,331	35	2.6%	16	1
33	岡山県	3,337	1,390	176	37	22	3	0	1	4,966	239	4.8%	63	26
34	広島県	3,493	3,393	376	95	29	5	1	0	7,392	506	6.8%	130	35
35	山口県	1,427	996	128	26	14	5	0	0	2,596	173	6.7%	45	19
36	徳島県	1,154	444	41	5	3	0	0	1	1,648	50	3.0%	9	4
37	香川県	1,573	543	65	21	7	1	0	1	2,211	95	4.3%	30	9
38	愛媛県	2,360	663	79	18	9	1	2	0	3,132	109	3.5%	30	12
39	高知県	1,153	435	35	8	2	0	0	0	1,633	45	2.8%	10	2
40	福岡県	10,257	4,884	518	123	52	8	1	0	15,843	702	4.4%	184	61
41	佐賀県	1,376	641	48	4	5	0	0	0	2,074	57	2.7%	9	5
42	長崎県	1,517	828	101	18	10	0	0	0	2,474	129	5.2%	28	10
43	熊本県	2,804	1,359	137	37	24	7	2	2	4,372	209	4.8%	72	35
44	大分県	1,779	554	42	12	1	0	0	0	2,388	55	2.3%	13	1
45	宮崎県	926	875	114	17	5	1	0	0	1,938	137	7.1%	23	6
46	鹿児島県	2,472	1,142	131	26	21	0	1	0	3,793	179	4.7%	48	22
47	沖縄県	3,908	1,392	114	20	12	0	0	0	5,446	146	2.7%	32	12
	合計	192,970	164,230	24,353	5,697	2,784	563	180	101	390,878	33,678	8.6%	9,325	3,628

《小児傷病者》

照会するも受入れに至らなかった理由とその件数（全事案）

	都道府県	手術中 患者対応中	ベッド満床	処置困難	専門外	医師不在	初診 (かかりつけ 医なし)	理由不明 その他	合計
1	北海道	940	477	2,220	361	289	59	972	5,318
2	青森県	71	16	140	42	30	8	91	398
3	岩手県	53	7	208	23	16	0	83	390
4	宮城県	806	166	910	302	91	10	1,248	3,533
5	秋田県	44	31	38	11	9	9	53	195
6	山形県	187	20	167	94	53	2	150	673
7	福島県	170	51	427	291	70	7	310	1,326
8	茨城県	327	111	548	959	56	1	647	2,649
9	栃木県	371	65	430	370	44	3	252	1,535
10	群馬県	198	29	256	231	45	4	113	876
11	埼玉県	2,645	596	2,658	1,538	265	33	1,853	9,588
12	千葉県	1,778	957	3,380	1,673	543	45	2,077	10,453
13	東京都	6,227	2,645	17,236	1,705	40	111	11,513	39,477
14	神奈川県	2,517	1,032	3,328	970	401	18	1,148	9,414
15	新潟県	452	102	477	307	103	16	731	2,188
16	富山県	40	13	126	40	22	1	105	347
17	石川県	158	43	175	144	41	3	129	693
18	福井県	36	18	110	79	50	0	48	341
19	山梨県	292	19	204	241	75	4	232	1,067
20	長野県	115	53	281	169	54	6	94	772
21	岐阜県	80	47	282	263	133	0	102	907
22	静岡県	277	128	1,078	325	202	13	456	2,479
23	愛知県	712	1,582	1,621	654	196	46	523	5,334
24	三重県	236	66	467	579	109	2	311	1,770
25	滋賀県	55	23	150	40	3	5	32	308
26	京都府	573	274	1,242	447	38	12	177	2,763
27	大阪府	6,293	1,659	8,049	2,334	424	453	1,752	20,964
28	兵庫県	1,275	392	1,793	1,252	255	6	692	5,665
29	奈良県	337	44	459	385	66	4	160	1,455
30	和歌山県	210	18	240	225	67	4	132	896
31	鳥取県	113	14	58	78	5	1	24	293
32	島根県	32	5	54	28	20	2	17	158
33	岡山県	417	182	802	166	41	5	344	1,957
34	広島県	396	44	985	185	72	5	329	2,016
35	山口県	102	13	287	104	29	3	93	631
36	徳島県	133	26	136	158	41	0	112	606
37	香川県	222	46	257	109	58	0	157	849
38	愛媛県	61	9	130	101	59	2	164	526
39	高知県	68	18	158	97	13	1	92	447
40	福岡県	833	686	1,650	400	229	41	849	4,688
41	佐賀県	118	24	146	127	37	1	157	610
42	長崎県	148	26	364	96	31	2	163	830
43	熊本県	290	145	825	230	50	13	152	1,705
44	大分県	102	22	154	77	22	0	91	468
45	宮崎県	147	22	194	140	124	1	296	924
46	鹿児島県	149	86	278	206	61	6	258	1,044
47	沖縄県	44	226	141	46	92	16	106	671
	合計	30,850	12,278	55,319	18,402	4,774	984	29,590	152,197

《小児傷病者》

照会するも受入れに至らなかった理由とその件数（照会回数 11 回以上の事案）

	都道府県	手術中 患者対応中	ベッド満床	処置困難	専門外	医師不在	初診 (かかりつけ 医なし)	理由不明 その他	合計
1	北海道	32	42	68	12	6	2	31	193
2	青森県	0	0	0	0	0	0	0	0
3	岩手県	0	0	0	0	0	0	0	0
4	宮城県	26	4	28	11	2	0	24	95
5	秋田県	0	0	0	0	0	0	0	0
6	山形県	13	0	5	6	0	0	2	26
7	福島県	22	5	9	8	0	0	17	61
8	茨城県	3	3	3	10	0	2	1	22
9	栃木県	1	0	6	2	0	0	7	16
10	群馬県	0	0	0	0	0	0	0	0
11	埼玉県	55	21	122	52	16	9	42	317
12	千葉県	63	40	167	74	26	1	76	447
13	東京都	368	313	1,966	167	1	8	1,094	3,917
14	神奈川県	18	32	55	47	6	0	15	173
15	新潟県	15	5	26	18	2	1	21	88
16	富山県	0	0	0	0	0	0	0	0
17	石川県	0	0	0	0	0	0	0	0
18	福井県	0	0	0	0	0	0	0	0
19	山梨県	1	0	1	9	0	0	4	15
20	長野県	1	0	0	3	1	0	6	11
21	岐阜県	0	0	0	0	0	0	0	0
22	静岡県	0	0	0	0	0	0	0	0
23	愛知県	1	12	2	7	0	0	1	23
24	三重県	0	0	7	0	0	0	3	10
25	滋賀県	0	0	0	0	0	0	0	0
26	京都府	0	0	0	0	0	0	0	0
27	大阪府	319	100	705	229	22	38	79	1,492
28	兵庫県	26	2	72	25	3	0	4	132
29	奈良県	3	1	12	4	0	0	1	21
30	和歌山県	0	0	0	0	0	0	0	0
31	鳥取県	0	0	0	0	0	0	0	0
32	島根県	0	0	0	0	0	0	0	0
33	岡山県	8	0	9	0	3	0	1	21
34	広島県	1	1	24	1	0	0	11	38
35	山口県	2	1	0	6	0	0	11	20
36	徳島県	0	0	0	0	0	0	0	0
37	香川県	26	3	25	7	3	0	14	78
38	愛媛県	0	0	0	0	0	0	0	0
39	高知県	0	0	0	0	0	0	0	0
40	福岡県	0	12	32	7	2	9	14	76
41	佐賀県	2	0	9	0	3	0	0	14
42	長崎県	2	0	7	0	0	0	1	10
43	熊本県	0	0	0	0	0	0	0	0
44	大分県	0	0	0	0	0	0	0	0
45	宮崎県	5	0	2	10	3	1	21	42
46	鹿児島県	0	0	0	0	0	0	0	0
47	沖縄県	0	0	0	0	0	0	0	0
	合計	1,013	597	3,362	715	99	71	1,501	7,358

《救命救急センター搬送傷病者》

救命救急センター搬送傷病者の状況（令和4年）

	都道府県	総搬送人員 (a)	うち 転院搬送 (b)	転院搬送 割合 (b/a)	救命救急 センター 搬送人員 (c)	うち 転院搬送 (d)	転院搬送 割合 (d/c)	救命救急 センター 搬送割合 (c/a)	分析対象 搬送人員 (c-d)	施設数 (R4.12.31 現在)
1	北海道	254,349	28,202	11.1%	28,427	5,717	20.1%	11.2%	22,710	13
2	青森県	50,989	5,396	10.6%	7,701	1,511	19.6%	15.1%	6,190	3
3	岩手県	50,550	5,900	11.7%	16,451	2,397	14.6%	32.5%	14,054	4
4	宮城県	105,643	11,899	11.3%	34,285	5,429	15.8%	32.5%	28,856	6
5	秋田県	42,283	2,804	6.6%	5,476	827	15.1%	13.0%	4,649	2
6	山形県	44,150	4,449	10.1%	11,605	1,564	13.5%	26.3%	10,041	3
7	福島県	81,512	7,432	9.1%	4,050	526	13.0%	5.0%	3,524	4
8	茨城県	131,739	9,946	7.5%	34,595	4,711	13.6%	26.3%	29,884	7
9	栃木県	78,340	8,630	11.0%	5,343	833	15.6%	6.8%	4,510	5
10	群馬県	88,691	8,975	10.1%	17,591	3,168	18.0%	19.8%	14,423	4
11	埼玉県	339,585	26,029	7.7%	19,350	2,633	13.6%	5.7%	16,717	11
12	千葉県	314,247	26,310	8.4%	59,194	9,647	16.3%	18.8%	49,547	14
13	東京都	713,577	41,835	5.9%	32,433	2,450	7.6%	4.5%	29,983	26
14	神奈川県	470,395	29,933	6.4%	84,365	6,838	8.1%	17.9%	77,527	21
15	新潟県	99,719	10,860	10.9%	28,426	4,681	16.5%	28.5%	23,745	6
16	富山県	46,959	4,533	9.7%	1,393	162	11.6%	3.0%	1,231	2
17	石川県	46,268	3,825	8.3%	7,484	942	12.6%	16.2%	6,542	2
18	福井県	29,977	2,871	9.6%	6,189	878	14.2%	20.6%	5,311	2
19	山梨県	40,785	3,033	7.4%	2,356	270	11.5%	5.8%	2,086	1
20	長野県	98,918	9,487	9.6%	29,982	4,653	15.5%	30.3%	25,329	7
21	岐阜県	92,680	7,330	7.9%	31,282	3,545	11.3%	33.8%	27,737	6
22	静岡県	163,598	18,896	11.6%	63,042	8,033	12.7%	38.5%	55,009	11
23	愛知県	353,219	25,063	7.1%	195,650	17,083	8.7%	55.4%	178,567	24
24	三重県	97,177	8,255	8.5%	28,263	3,093	10.9%	29.1%	25,170	4
25	滋賀県	65,608	3,932	6.0%	24,620	1,792	7.3%	37.5%	22,828	4
26	京都府	137,108	7,708	5.6%	39,403	2,743	7.0%	28.7%	36,660	6
27	大阪府	540,066	31,339	5.8%	15,667	1,829	11.7%	2.9%	13,838	16
28	兵庫県	272,901	22,804	8.4%	32,426	5,436	16.8%	11.9%	26,990	10
29	奈良県	76,455	6,953	9.1%	2,301	527	22.9%	3.0%	1,774	3
30	和歌山県	51,183	4,093	8.0%	9,946	1,456	14.6%	19.4%	8,490	3
31	鳥取県	27,635	2,739	9.9%	5,085	524	10.3%	18.4%	4,561	2
32	島根県	32,099	3,191	9.9%	11,842	1,651	13.9%	36.9%	10,191	4
33	岡山県	90,720	10,299	11.4%	23,587	4,416	18.7%	26.0%	19,171	5
34	広島県	127,150	14,844	11.7%	9,416	1,654	17.6%	7.4%	7,762	8
35	山口県	64,760	8,751	13.5%	16,922	2,960	17.5%	26.1%	13,962	5
36	徳島県	34,322	4,277	12.5%	11,058	2,311	20.9%	32.2%	8,747	3
37	香川県	45,356	5,852	12.9%	8,163	1,877	23.0%	18.0%	6,286	3
38	愛媛県	69,295	9,188	13.3%	2,193	677	30.9%	3.2%	1,516	3
39	高知県	41,212	4,595	11.1%	17,400	2,713	15.6%	42.2%	14,687	3
40	福岡県	254,728	22,650	8.9%	33,857	4,757	14.1%	13.3%	29,100	10
41	佐賀県	38,772	6,100	15.7%	12,624	3,451	27.3%	32.6%	9,173	4
42	長崎県	64,390	9,085	14.1%	9,708	2,676	27.6%	15.1%	7,032	4
43	熊本県	88,341	9,206	10.4%	19,970	4,256	21.3%	22.6%	15,714	3
44	大分県	53,187	7,990	15.0%	9,279	2,846	30.7%	17.4%	6,433	4
45	宮崎県	44,461	6,203	14.0%	9,702	2,157	22.2%	21.8%	7,545	3
46	鹿児島県	83,988	13,050	15.5%	8,171	2,596	31.8%	9.7%	5,575	3
47	沖縄県	78,196	5,472	7.0%	16,398	1,734	10.6%	21.0%	14,664	3
	合計	6,217,283	532,214	8.6%	1,104,671	148,630	13.5%	17.8%	956,041	300

《救命救急センター搬送傷病者》

医療機関に受入れの照会を行った回数ごとの件数（その1）

都道府県	1	2	3	4	5	6	7	8	9	10	11	12	13	14	15
1 北海道	17,347	2,344	1,082	674	400	218	156	99	83	66	43	23	16	14	13
2 青森県	4,764	821	528	44	23	6	2	1	1	0	0	0	0	0	0
3 岩手県	11,192	1,400	767	347	193	96	36	15	5	3	0	0	0	0	0
4 宮城県	17,851	4,393	3,322	1,205	679	454	296	173	148	82	53	42	40	33	18
5 秋田県	4,118	324	113	54	21	9	4	2	3	0	0	0	0	0	0
6 山形県	8,386	1,114	257	123	74	35	23	11	6	0	1	6	0	1	0
7 福島県	2,750	354	159	100	57	34	15	21	10	4	8	0	4	2	0
8 茨城県	20,180	4,173	2,029	1,267	797	522	343	171	126	96	61	33	30	12	11
9 栃木県	3,854	351	135	93	38	13	12	7	1	2	2	1	1	0	0
10 群馬県	10,397	2,132	957	516	187	110	47	32	20	10	5	3	0	3	2
11 埼玉県	11,159	2,537	1,226	619	349	240	130	101	80	54	49	34	26	19	22
12 千葉県	35,584	5,482	2,846	1,462	909	555	438	363	328	276	299	199	120	84	91
13 東京都	15,208	5,478	2,876	1,660	1,170	828	567	416	342	216	192	161	102	96	82
14 神奈川県	63,998	7,497	2,625	1,371	861	447	251	142	85	81	36	38	20	17	9
15 新潟県	17,934	2,627	1,083	713	361	235	184	158	123	169	29	25	14	20	19
16 富山県	1,042	141	34	5	4	3	1	0	1	0	0	0	0	0	0
17 石川県	5,251	614	309	193	86	41	23	15	8	0	0	1	0	0	1
18 福井県	4,646	427	130	61	25	17	4	1	0	0	0	0	0	0	0
19 山梨県	1,376	200	137	122	72	57	38	32	18	7	5	5	2	4	4
20 長野県	21,147	2,895	767	294	112	45	27	18	9	7	4	0	1	1	0
21 岐阜県	24,043	2,523	682	338	84	35	18	7	4	0	1	0	1	0	0
22 静岡県	45,905	4,933	2,132	966	650	112	106	62	45	29	22	9	10	6	6
23 愛知県	150,075	17,076	5,827	2,517	1,203	689	446	220	145	99	69	45	39	31	16
24 三重県	20,620	3,087	890	243	111	67	40	43	20	19	16	3	1	4	3
25 滋賀県	21,416	1,160	206	35	8	1	1	0	0	0	1	0	0	0	0
26 京都府	25,750	4,997	2,205	1,232	741	482	393	243	171	115	78	63	52	35	19
27 大阪府	7,692	1,995	945	594	381	305	225	177	119	123	117	103	88	98	92
28 兵庫県	19,153	3,078	1,618	972	746	464	287	172	130	108	55	37	30	24	31
29 奈良県	1,126	233	226	76	45	19	15	7	3	3	3	2	6	5	2
30 和歌山県	5,524	1,303	711	380	228	135	99	51	23	15	12	2	3	1	1
31 鳥取県	3,996	317	104	45	56	18	10	10	2	2	0	1	0	0	0
32 島根県	9,348	712	96	22	6	4	2	1	0	0	0	0	0	0	0
33 岡山県	12,850	2,893	1,371	824	474	323	164	97	61	39	22	23	9	4	4
34 広島県	5,608	1,236	449	185	108	58	28	28	12	12	10	2	3	4	2
35 山口県	10,295	1,787	744	439	260	172	102	64	31	18	9	15	9	6	2
36 徳島県	6,003	971	514	320	257	195	144	95	73	48	38	26	15	13	8
37 香川県	3,903	707	414	292	249	182	167	84	77	53	31	33	11	18	14
38 愛媛県	1,191	190	98	22	5	6	1	2	0	0	0	0	1	0	0
39 高知県	9,766	2,283	1,204	533	352	182	118	80	49	41	22	15	6	8	6
40 福岡県	22,395	3,476	1,386	690	378	256	175	78	59	59	23	27	6	7	13
41 佐賀県	7,190	1,177	393	193	109	43	35	11	11	7	2	1	0	0	0
42 長崎県	4,840	1,081	350	382	176	92	46	27	15	7	8	1	2	1	0
43 熊本県	10,214	2,120	1,225	769	496	330	204	128	69	44	39	27	21	10	8
44 大分県	4,287	896	588	199	161	118	66	48	29	14	11	6	3	2	3
45 宮崎県	5,129	951	529	321	238	155	94	46	27	15	9	11	7	4	4
46 鹿児島県	4,767	523	191	55	19	10	6	0	2	1	0	0	0	0	0
47 沖縄県	13,164	1,081	254	92	50	16	3	4	0	0	0	0	0	0	0
合計	734,434	108,090	46,734	23,659	14,009	8,434	5,592	3,563	2,574	1,944	1,385	1,023	699	587	506

医療機関に受入れの照会を行った回数ごとの件数（その2）

	都道府県	16	17	18	19	20	21～	計	4回以上	構成比	6回以上	11回以上	最大照会回数
1	北海道	15	9	6	10	9	83	22,710	1,937	8.5%	863	241	61
2	青森県	0	0	0	0	0	0	6,190	77	1.2%	10	0	9
3	岩手県	0	0	0	0	0	0	14,054	695	4.9%	155	0	10
4	宮城県	11	12	11	6	5	22	28,856	3,290	11.4%	1,406	253	41
5	秋田県	1	0	0	0	0	0	4,649	94	2.0%	19	1	16
6	山形県	2	0	1	0	0	1	10,041	284	2.8%	87	12	21
7	福島県	1	2	1	0	1	1	3,524	261	7.4%	104	20	22
8	茨城県	9	9	5	2	4	4	29,884	3,502	11.7%	1,438	180	31
9	栃木県	0	0	0	0	0	0	4,510	170	3.8%	39	4	13
10	群馬県	1	0	1	0	0	0	14,423	937	6.5%	234	15	18
11	埼玉県	11	10	8	2	9	32	16,717	1,795	10.7%	827	222	42
12	千葉県	65	46	47	30	33	290	49,547	5,635	11.4%	3,264	1,304	93
13	東京都	69	50	37	39	30	364	29,983	6,421	21.4%	3,591	1,222	159
14	神奈川県	14	9	6	4	2	14	77,527	3,407	4.4%	1,175	169	37
15	新潟県	10	10	12	5	3	11	23,745	2,101	8.8%	1,027	158	31
16	富山県	0	0	0	0	0	0	1,231	14	1.1%	5	0	9
17	石川県	0	0	0	0	0	0	6,542	368	5.6%	89	2	15
18	福井県	0	0	0	0	0	0	5,311	108	2.0%	22	0	8
19	山梨県	1	2	0	0	0	4	2,086	373	17.9%	179	27	33
20	長野県	1	0	0	0	1	0	25,329	520	2.1%	114	8	20
21	岐阜県	0	0	0	1	0	0	27,737	489	1.8%	67	3	19
22	静岡県	6	1	3	0	2	4	55,009	2,039	3.7%	423	69	30
23	愛知県	14	11	11	5	7	22	178,567	5,589	3.1%	1,869	270	37
24	三重県	1	0	0	0	1	1	25,170	573	2.3%	219	30	21
25	滋賀県	0	0	0	0	0	0	22,828	46	0.2%	3	1	11
26	京都府	21	16	20	6	3	18	36,660	3,708	10.1%	1,735	331	33
27	大阪府	48	52	51	46	54	533	13,838	3,206	23.2%	2,231	1,282	153
28	兵庫県	13	9	8	8	7	40	26,990	3,141	11.6%	1,423	262	46
29	奈良県	0	0	0	0	0	3	1,774	189	10.7%	68	21	32
30	和歌山県	0	1	0	0	1	0	8,490	952	11.2%	344	21	20
31	鳥取県	0	0	0	0	0	0	4,561	144	3.2%	43	1	12
32	島根県	0	0	0	0	0	0	10,191	35	0.3%	7	0	8
33	岡山県	3	3	1	2	0	4	19,171	2,057	10.7%	759	75	34
34	広島県	4	3	4	1	1	4	7,762	469	6.0%	176	38	24
35	山口県	2	4	0	0	0	3	13,962	1,136	8.1%	437	50	25
36	徳島県	4	4	8	5	2	4	8,747	1,259	14.4%	682	127	28
37	香川県	8	12	4	7	6	14	6,286	1,262	20.1%	721	158	62
38	愛媛県	0	0	0	0	0	0	1,516	37	2.4%	10	1	13
39	高知県	3	7	3	2	1	6	14,687	1,434	9.8%	549	79	24
40	福岡県	7	4	8	8	4	41	29,100	1,843	6.3%	775	148	58
41	佐賀県	0	0	1	0	0	0	9,173	413	4.5%	111	4	18
42	長崎県	2	1	1	0	0	0	7,032	761	10.8%	203	16	18
43	熊本県	4	2	0	2	1	1	15,714	2,155	13.7%	890	115	23
44	大分県	0	1	0	0	0	1	6,433	662	10.3%	302	27	24
45	宮崎県	1	1	1	2	0	0	7,545	936	12.4%	377	40	19
46	鹿児島県	1	0	0	0	0	0	5,575	94	1.7%	20	1	16
47	沖縄県	0	0	0	0	0	0	14,664	165	1.1%	23	0	8
	合計	353	291	259	193	187	1,525	956,041	66,783	7.0%	29,115	7,008	159
								割合	7.0%			最大値	159

《救命救急センター搬送傷病者》

現場滞在時間区分ごとの件数

	都道府県	15分未満	15分以上 30分未満	30分以上 45分未満	45分以上 60分未満	60分以上 90分未満	90分以上 120分未満	120分以上 150分未満	150分以上	合計	30分 以上	構成比	45分 以上	60分 以上
1	北海道	9,607	10,402	1,752	500	290	88	41	30	22,710	2,701	11.9%	949	449
2	青森県	2,569	2,959	524	94	35	6	2	1	6,190	662	10.7%	138	44
3	岩手県	6,073	6,146	1,364	343	105	21	1	1	14,054	1,835	13.1%	471	128
4	宮城県	8,212	14,254	3,961	1,362	773	177	63	54	28,856	6,390	22.1%	2,429	1,067
5	秋田県	3,257	1,210	116	30	29	4	2	1	4,649	182	3.9%	66	36
6	山形県	4,742	4,420	562	199	94	12	10	2	10,041	879	8.8%	317	118
7	福島県	1,506	1,550	297	102	52	11	3	3	3,524	468	13.3%	171	69
8	茨城県	10,364	14,414	3,302	1,063	553	115	48	25	29,884	5,106	17.1%	1,804	741
9	栃木県	2,377	1,753	260	74	32	5	3	6	4,510	380	8.4%	120	46
10	群馬県	7,489	5,334	1,047	298	180	46	19	10	14,423	1,600	11.1%	553	255
11	埼玉県	4,907	8,169	2,067	739	503	180	89	63	16,717	3,641	21.8%	1,574	835
12	千葉県	14,557	23,171	6,442	2,355	1,783	651	261	327	49,547	11,819	23.9%	5,377	3,022
13	東京都	4,927	19,497	3,467	1,158	601	180	61	92	29,983	5,559	18.5%	2,092	934
14	神奈川県	27,509	39,873	7,094	1,926	885	167	48	25	77,527	10,145	13.1%	3,051	1,125
15	新潟県	12,167	9,765	1,131	348	230	66	18	20	23,745	1,813	7.6%	682	334
16	富山県	855	364	7	4	0	1	0	0	1,231	12	1.0%	5	1
17	石川県	4,191	1,983	271	70	24	2	1	0	6,542	368	5.6%	97	27
18	福井県	2,937	2,073	221	51	21	3	5	0	5,311	301	5.7%	80	29
19	山梨県	993	768	189	68	53	12	2	1	2,086	325	15.6%	136	68
20	長野県	10,666	13,050	1,265	214	113	13	5	3	25,329	1,613	6.4%	348	134
21	岐阜県	19,353	7,634	562	117	53	12	2	4	27,737	750	2.7%	188	71
22	静岡県	25,959	23,883	3,743	908	411	59	26	20	55,009	5,167	9.4%	1,424	516
23	愛知県	105,890	63,373	6,725	1,583	770	164	35	27	178,567	9,304	5.2%	2,579	996
24	三重県	16,659	7,480	741	159	96	24	9	2	25,170	1,031	4.1%	290	131
25	滋賀県	14,931	7,106	547	149	81	10	2	2	22,828	791	3.5%	244	95
26	京都府	13,895	18,089	3,393	1,127	116	26	10	4	36,660	4,676	12.8%	1,283	156
27	大阪府	4,336	6,101	1,385	553	615	364	223	261	13,838	3,401	24.6%	2,016	1,463
28	兵庫県	10,291	11,633	3,074	1,019	674	165	85	49	26,990	5,066	18.8%	1,992	973
29	奈良県	493	885	241	75	53	16	5	6	1,774	396	22.3%	155	80
30	和歌山県	4,958	2,974	383	112	50	9	4	0	8,490	558	6.6%	175	63
31	鳥取県	3,849	601	73	24	9	4	0	1	4,561	111	2.4%	38	14
32	島根県	6,713	3,269	170	24	11	3	0	1	10,191	209	2.1%	39	15
33	岡山県	9,660	7,653	1,296	341	170	36	10	5	19,171	1,858	9.7%	562	221
34	広島県	2,758	3,883	743	241	97	27	5	8	7,762	1,121	14.4%	378	137
35	山口県	4,805	6,953	1,502	417	220	43	19	3	13,962	2,204	15.8%	702	285
36	徳島県	3,977	3,664	713	216	138	27	9	3	8,747	1,106	12.6%	393	177
37	香川県	3,310	2,040	480	215	172	54	6	9	6,286	936	14.9%	456	241
38	愛媛県	1,031	435	40	4	4	2	0	0	1,516	50	3.3%	10	6
39	高知県	6,675	6,449	1,094	265	148	42	7	7	14,687	1,563	10.6%	469	204
40	福岡県	18,253	8,954	1,267	369	176	43	18	20	29,100	1,893	6.5%	626	257
41	佐賀県	4,694	3,861	456	102	42	14	2	2	9,173	618	6.7%	162	60
42	長崎県	3,121	2,911	601	176	81	11	130	1	7,032	1,000	14.2%	399	223
43	熊本県	6,350	7,434	1,382	333	180	24	5	6	15,714	1,930	12.3%	548	215
44	大分県	2,710	3,046	425	169	61	13	7	2	6,433	677	10.5%	252	83
45	宮崎県	1,946	3,994	1,080	331	144	30	12	8	7,545	1,605	21.3%	525	194
46	鹿児島県	3,342	1,917	194	70	41	8	2	1	5,575	316	5.7%	122	52
47	沖縄県	8,305	5,775	420	100	56	8	0	0	14,664	584	4.0%	164	64
	合計	448,169	403,152	68,069	20,197	11,025	2,998	1,315	1,116	956,041	104,720	11.0%	36,651	16,454

《救命救急センター搬送傷病者》

照会するも受入れに至らなかった理由とその件数（全事案）

	都道府県	手術中 患者対応中	ベッド満床	処置困難	専門外	医師不在	初診 (かかりつけ 医なし)	理由不明 その他	合計
1	北海道	1,981	2,675	6,296	690	672	499	3,652	16,465
2	青森県	316	99	577	99	46	7	1,014	2,158
3	岩手県	434	779	3,379	97	56	5	865	5,615
4	宮城県	6,266	4,043	9,649	1,606	344	186	5,870	27,964
5	秋田県	168	232	177	46	35	62	198	918
6	山形県	590	193	1,291	221	75	30	487	2,887
7	福島県	269	221	746	214	49	18	464	1,981
8	茨城県	4,374	4,871	6,339	4,483	209	18	4,880	25,174
9	栃木県	316	175	441	90	11	2	272	1,307
10	群馬県	1,942	1,662	2,371	883	140	41	791	7,830
11	埼玉県	3,082	4,429	4,431	1,003	126	69	2,122	15,262
12	千葉県	7,741	14,589	17,570	4,710	1,364	339	7,587	53,900
13	東京都	5,297	20,456	27,760	225	6	159	7,242	61,145
14	神奈川県	5,044	8,220	9,693	1,978	718	73	2,991	28,717
15	新潟県	4,297	2,656	3,552	1,404	277	110	4,150	16,446
16	富山県	45	33	90	20	7	2	72	269
17	石川県	813	476	689	302	51	10	351	2,692
18	福井県	220	130	400	82	84	16	154	1,086
19	山梨県	745	398	673	218	81	9	324	2,448
20	長野県	888	1,235	2,440	473	291	234	945	6,506
21	岐阜県	827	677	1,622	938	620	25	932	5,641
22	静岡県	2,587	2,401	8,259	1,152	808	189	2,438	17,834
23	愛知県	7,435	21,028	16,549	2,770	1,132	619	4,887	54,420
24	三重県	1,213	795	2,385	1,344	373	34	1,456	7,600
25	滋賀県	464	246	775	121	15	5	104	1,730
26	京都府	5,808	7,234	13,070	1,505	117	198	1,361	29,293
27	大阪府	9,053	14,736	12,356	1,012	171	1,382	2,841	41,551
28	兵庫県	3,367	4,995	7,647	3,238	210	32	3,917	23,406
29	奈良県	442	343	565	135	12	7	164	1,668
30	和歌山県	1,906	734	2,127	1,265	196	42	692	6,962
31	鳥取県	334	263	286	152	6	5	103	1,149
32	島根県	293	143	338	94	43	17	105	1,033
33	岡山県	3,130	2,602	6,730	667	77	9	1,835	15,050
34	広島県	1,119	604	1,668	208	134	53	730	4,516
35	山口県	1,301	757	2,749	948	263	35	2,537	8,590
36	徳島県	1,666	1,413	2,000	1,632	277	16	2,109	9,113
37	香川県	1,998	1,919	2,768	803	211	64	1,489	9,252
38	愛媛県	116	38	213	23	28	1	115	534
39	高知県	1,518	2,465	4,087	1,227	235	78	2,060	11,670
40	福岡県	2,648	6,253	4,041	869	398	219	1,895	16,323
41	佐賀県	697	496	956	447	127	9	947	3,679
42	長崎県	998	607	1,799	728	138	29	631	4,930
43	熊本県	2,286	3,281	7,254	967	241	46	854	14,929
44	大分県	1,179	1,016	1,635	513	114	37	818	5,312
45	宮崎県	1,165	699	1,864	802	468	25	1,400	6,423
46	鹿児島県	173	275	402	142	63	3	214	1,272
47	沖縄県	162	866	515	59	127	49	413	2,191
	合計	98,713	144,458	203,224	42,605	11,246	5,117	81,478	586,841

《救命救急センター搬送傷病者》

照会するも受入れに至らなかった理由とその件数（照会回数 11 回以上の事案）

	都道府県	手術中 患者対応中	ベッド満床	処置困難	専門外	医師不在	初診 (かかりつけ 医なし)	理由不明 その他	合計
1	北海道	326	1,094	1,541	77	182	308	830	4,358
2	青森県	0	0	0	0	0	0	0	0
3	岩手県	0	0	0	0	0	0	0	0
4	宮城県	775	844	891	201	31	49	623	3,414
5	秋田県	0	10	5	0	0	0	0	15
6	山形県	40	12	59	18	0	3	24	156
7	福島県	55	37	61	39	11	6	49	258
8	茨城県	314	547	468	385	26	0	477	2,217
9	栃木県	8	3	18	2	0	0	12	43
10	群馬県	27	49	64	13	1	0	28	182
11	埼玉県	497	1,292	852	215	19	19	313	3,207
12	千葉県	2,722	7,956	6,450	1,598	407	233	2,286	21,652
13	東京都	1,987	9,485	10,857	91	1	30	2,670	25,121
14	神奈川県	188	1,095	719	78	32	11	146	2,269
15	新潟県	462	503	449	278	21	18	449	2,180
16	富山県	0	0	0	0	0	0	0	0
17	石川県	10	3	1	1	0	0	10	25
18	福井県	0	0	0	0	0	0	0	0
19	山梨県	103	75	99	27	31	0	41	376
20	長野県	12	29	40	4	4	0	10	99
21	岐阜県	0	18	16	2	0	0	4	40
22	静岡県	113	242	346	22	34	12	119	888
23	愛知県	284	2,447	462	68	14	77	264	3,616
24	三重県	66	69	94	27	17	1	79	353
25	滋賀県	0	5	5	0	0	0	0	10
26	京都府	558	1,378	2,115	98	9	22	174	4,354
27	大阪府	5,091	11,070	8,385	650	109	1,223	1,659	28,187
28	兵庫県	497	1,339	1,252	335	17	8	484	3,932
29	奈良県	55	115	66	30	1	1	22	290
30	和歌山県	88	37	64	31	1	1	18	240
31	鳥取県	6	1	3	1	0	0	0	11
32	島根県	0	0	0	0	0	0	0	0
33	岡山県	125	253	398	37	2	0	115	930
34	広島県	79	99	230	40	6	11	72	537
35	山口県	87	102	180	62	21	9	167	628
36	徳島県	261	286	421	267	48	2	321	1,606
37	香川県	399	560	710	165	51	17	350	2,252
38	愛媛県	2	0	7	0	0	0	3	12
39	高知県	65	282	374	67	9	11	225	1,033
40	福岡県	119	1,716	443	42	11	23	260	2,614
41	佐賀県	4	5	18	7	2	0	12	48
42	長崎県	34	56	59	10	9	2	21	191
43	熊本県	150	374	697	43	19	21	48	1,352
44	大分県	55	64	103	25	7	3	62	319
45	宮崎県	89	64	146	51	37	2	98	487
46	鹿児島県	4	0	0	4	1	0	6	15
47	沖縄県	0	0	0	0	0	0	0	0
	合計	15,757	43,616	39,168	5,111	1,191	2,123	12,551	119,517

3. 各都道府県別受入れ状況推移

照会回数4回以上又は現場滞在時間30分以上の事案の占める割合（その1）

	都道府県	重症以上								産科・周産期								傷病者の搬送及び受入れの実施基準適用開始年月日
		回数4回以上の割合				時間30分以上の割合				回数4回以上の割合				時間30分以上の割合				
		R1	R2	R3	R4	R1	R2	R3	R4	R1	R2	R3	R4	R1	R2	R3	R4	
1	北海道	1.9%	2.3%	2.9%	5.1%	5.0%	5.8%	7.1%	9.9%	1.0%	2.3%	2.1%	5.5%	6.5%	7.3%	6.5%	18.8%	H23.3.1
2	青森県	0.7%	0.8%	1.0%	0.9%	3.1%	3.6%	4.5%	5.1%	0.0%	0.0%	0.0%	0.0%	3.4%	2.2%	0.0%	9.0%	H23.4.1
3	岩手県	0.9%	0.8%	1.1%	2.1%	4.0%	5.0%	6.1%	7.8%	1.3%	0.0%	3.8%	3.8%	10.4%	5.4%	9.4%	10.1%	H23.9.7
4	宮城県	3.6%	3.8%	5.1%	8.5%	7.8%	9.0%	10.1%	14.4%	5.3%	2.7%	5.4%	7.1%	9.0%	7.4%	11.4%	16.4%	H23.7.1
5	秋田県	0.3%	0.1%	0.3%	1.0%	0.9%	0.9%	1.0%	2.2%	0.0%	1.4%	0.0%	0.0%	1.8%	1.4%	0.0%	2.2%	H23.3.1
6	山形県	1.7%	1.9%	2.4%	3.7%	3.8%	4.9%	6.4%	9.0%	2.1%	3.9%	0.0%	1.4%	4.2%	5.9%	2.0%	20.3%	H23.4.1
7	福島県	5.4%	5.4%	6.8%	8.2%	8.0%	9.6%	10.4%	13.0%	3.2%	2.6%	3.6%	2.7%	6.5%	11.3%	9.0%	9.7%	H23.1.1
8	茨城県	4.1%	3.9%	4.7%	9.1%	6.0%	7.1%	7.5%	10.8%	3.1%	2.5%	3.0%	6.7%	10.6%	6.5%	15.4%	16.3%	H23.4.1
9	栃木県	2.9%	2.6%	3.0%	5.9%	5.3%	6.1%	7.0%	11.2%	5.0%	0.7%	3.6%	3.4%	9.9%	9.9%	7.9%	17.6%	H22.8.1
10	群馬県	1.9%	1.9%	2.1%	3.4%	3.6%	4.5%	4.5%	7.0%	1.6%	1.6%	1.6%	4.4%	2.6%	7.6%	10.2%	11.3%	H23.4.1
11	埼玉県	4.5%	5.0%	7.2%	11.0%	13.1%	14.0%	18.1%	23.2%	4.9%	6.6%	7.4%	12.0%	17.4%	20.6%	25.5%	31.2%	H23.4.1
12	千葉県	5.0%	4.8%	6.1%	10.8%	11.6%	12.5%	15.2%	20.2%	4.0%	5.9%	6.5%	6.6%	12.4%	11.0%	16.7%	23.2%	H23.7.1
13	東京都	4.0%	7.8%	13.8%	23.0%	5.2%	8.0%	12.6%	20.4%	12.2%	14.1%	15.2%	23.1%	16.2%	19.2%	23.2%	33.9%	H22.3.25
14	神奈川県	1.4%	2.1%	3.2%	4.8%	8.4%	10.7%	12.9%	15.5%	2.9%	2.3%	3.4%	4.8%	11.3%	11.5%	15.3%	18.9%	H23.4.30
15	新潟県	3.9%	3.8%	5.0%	5.9%	6.7%	6.5%	6.0%	5.5%	3.9%	2.6%	4.0%	6.3%	6.3%	5.8%	4.5%	4.4%	H23.7.1
16	富山県	0.2%	0.1%	0.1%	0.3%	0.7%	0.7%	0.7%	1.1%	0.0%	0.0%	3.2%	2.7%	0.0%	0.0%	1.1%	1.8%	H23.4.1
17	石川県	0.9%	1.4%	1.7%	3.3%	1.8%	2.4%	3.1%	4.6%	0.0%	2.0%	0.0%	1.4%	3.2%	0.0%	6.8%	0.0%	H22.4.1
18	福井県	0.7%	0.6%	0.6%	1.1%	1.3%	1.7%	1.6%	2.7%	0.0%	0.0%	0.0%	0.0%	2.1%	0.0%	0.0%	3.9%	H22.12.1
19	山梨県	4.8%	5.9%	4.9%	7.1%	5.4%	7.1%	7.7%	8.7%	3.2%	2.7%	6.7%	3.4%	9.6%	10.7%	11.1%	10.1%	H23.4.1
20	長野県	0.8%	0.7%	0.7%	1.4%	2.6%	2.8%	3.1%	4.5%	0.6%	0.8%	0.7%	0.0%	1.9%	3.9%	4.3%	5.5%	H23.1.1
21	岐阜県	0.4%	0.4%	0.6%	1.3%	1.5%	1.6%	2.1%	2.9%	0.0%	1.8%	0.0%	0.5%	2.8%	4.8%	4.2%	2.4%	H23.3.28
22	静岡県	1.6%	1.4%	1.9%	3.0%	4.7%	5.5%	6.4%	6.4%	1.5%	1.1%	0.6%	3.6%	4.4%	8.5%	7.9%	12.7%	H23.4.1
23	愛知県	0.3%	0.3%	0.6%	1.5%	1.0%	1.1%	1.4%	2.2%	1.0%	1.7%	0.6%	2.5%	1.5%	3.1%	3.1%	5.8%	H24.4.1
24	三重県	1.2%	0.8%	1.6%	2.3%	3.3%	3.2%	4.1%	5.3%	3.6%	2.7%	2.2%	3.1%	4.7%	4.7%	4.4%	10.8%	H23.4.1
25	滋賀県	0.2%	0.2%	0.2%	0.5%	1.9%	1.5%	1.6%	1.7%	2.0%	0.0%	0.9%	0.0%	2.6%	1.1%	4.3%	2.2%	H23.4.1
26	京都府	1.4%	1.4%	2.4%	5.8%	3.3%	3.4%	4.4%	7.8%	0.3%	2.0%	0.4%	2.1%	1.0%	6.0%	3.7%	11.4%	H23.1.1
27	大阪府	3.0%	4.5%	7.2%	12.3%	4.5%	5.3%	7.7%	11.7%	2.5%	3.1%	4.1%	4.9%	5.7%	8.5%	9.7%	13.2%	H22.12.28
28	兵庫県	2.3%	3.2%	5.0%	8.5%	5.1%	6.2%	8.6%	13.0%	1.5%	2.3%	3.3%	4.6%	4.1%	7.4%	11.2%	15.3%	H22.12.28
29	奈良県	1.7%	1.9%	2.5%	7.5%	7.4%	6.8%	9.7%	17.1%	0.0%	0.7%	0.0%	1.6%	2.8%	5.7%	9.0%	10.4%	H23.1.31
30	和歌山県	2.0%	2.5%	2.8%	4.6%	2.6%	2.9%	3.5%	4.2%	3.4%	2.3%	1.3%	6.7%	0.0%	2.3%	0.0%	4.4%	H23.4.1
31	鳥取県	1.1%	0.7%	0.9%	2.6%	1.4%	1.6%	1.8%	3.3%	0.0%	2.4%	1.6%	4.4%	2.6%	0.0%	1.6%	4.4%	H23.4.1
32	島根県	0.2%	0.2%	0.3%	0.3%	2.2%	2.2%	2.7%	3.3%	0.0%	0.0%	0.0%	0.0%	0.0%	3.6%	4.3%	4.8%	H23.6.14
33	岡山県	2.9%	3.6%	4.2%	7.7%	3.4%	3.9%	11.0%	6.4%	2.2%	2.0%	2.6%	4.2%	1.7%	3.9%	2.6%	4.7%	H23.3.18
34	広島県	3.0%	2.7%	3.0%	4.7%	7.5%	7.8%	8.5%	10.5%	1.7%	1.6%	2.8%	4.7%	6.3%	6.8%	6.6%	12.8%	H23.9.9
35	山口県	2.7%	2.4%	3.0%	4.8%	5.3%	5.6%	7.0%	9.6%	0.0%	4.8%	1.0%	5.7%	5.6%	7.6%	11.0%	13.9%	H22.12.17
36	徳島県	2.8%	2.2%	4.4%	8.2%	3.3%	3.5%	4.7%	8.8%	1.7%	0.0%	2.0%	7.7%	0.0%	0.0%	5.9%	9.2%	H23.4.1
37	香川県	4.4%	3.9%	5.7%	12.7%	3.7%	3.9%	4.6%	9.4%	5.4%	10.0%	2.6%	12.4%	3.2%	12.0%	2.6%	13.5%	H22.6.1
38	愛媛県	0.7%	0.9%	0.7%	1.4%	2.4%	2.6%	2.8%	3.7%	1.5%	0.0%	2.0%	1.8%	4.6%	4.0%	1.0%	4.5%	H22.3.26
39	高知県	2.5%	2.4%	1.7%	5.1%	5.2%	5.2%	3.8%	6.9%	0.0%	0.0%	3.9%	5.8%	0.0%	0.0%	9.8%	5.8%	H23.4.1
40	福岡県	1.2%	1.8%	3.0%	5.8%	1.4%	1.7%	2.1%	3.9%	4.4%	5.1%	5.5%	8.3%	4.3%	4.1%	5.2%	10.6%	H23.6.1
41	佐賀県	1.4%	1.2%	1.3%	2.5%	2.8%	3.1%	3.0%	5.1%	1.7%	0.0%	1.3%	0.0%	0.0%	3.9%	5.2%	4.0%	H23.4.1
42	長崎県	2.5%	2.7%	3.7%	5.5%	5.0%	5.5%	6.0%	7.8%	0.6%	0.7%	1.6%	1.0%	3.2%	8.6%	8.2%	3.8%	H23.1.1
43	熊本県	1.4%	1.2%	1.4%	4.6%	2.6%	3.1%	3.2%	6.0%	1.1%	0.7%	1.8%	7.2%	3.9%	0.0%	1.8%	8.4%	H23.4.1
44	大分県	2.7%	2.4%	2.7%	4.6%	2.5%	3.3%	4.0%	5.5%	3.5%	3.2%	1.2%	2.2%	2.3%	6.3%	4.9%	6.5%	H23.4.1
45	宮崎県	4.2%	4.3%	4.8%	7.2%	5.5%	6.0%	7.4%	10.8%	3.9%	3.6%	2.4%	2.2%	4.7%	6.0%	4.4%	9.3%	H23.1.1
46	鹿児島県	1.4%	1.5%	1.2%	2.6%	4.2%	4.6%	4.4%	5.7%	2.2%	2.3%	1.2%	2.2%	4.9%	3.3%	4.7%	10.1%	H22.3.29
47	沖縄県	0.1%	0.1%	0.3%	0.9%	1.2%	1.2%	2.0%	2.5%	0.7%	0.3%	0.3%	0.5%	1.3%	0.9%	3.4%	3.5%	H23.7.29
	全国割合	2.4%	3.0%	4.3%	7.2%	5.2%	6.1%	7.7%	10.6%	3.6%	3.8%	4.6%	6.7%	7.4%	8.5%	11.0%	15.2%	

※網掛け部分は、全国平均を上回るもの。

照会回数4回以上又は現場滞在時間30分以上の事案の占める割合（その2）

	都道府県	小児								救命救急センター								傷病者の搬送及び受入れの実施基準運用開始年月日
		回数4回以上の割合				時間30分以上の割合				回数4回以上の割合				時間30分以上の割合				
		R1	R2	R3	R4	R1	R2	R3	R4	R1	R2	R3	R4	R1	R2	R3	R4	
1	北海道	1.7%	1.9%	2.3%	4.0%	3.1%	4.3%	5.4%	10.0%	3.0%	4.1%	5.1%	8.5%	6.6%	6.8%	8.4%	11.9%	H23.3.1
2	青森県	0.4%	0.5%	0.5%	0.7%	0.9%	2.2%	2.3%	3.7%	2.8%	2.4%	2.2%	1.2%	6.0%	7.0%	9.4%	10.7%	H23.4.1
3	岩手県	1.1%	0.8%	1.2%	1.7%	2.2%	2.7%	3.5%	6.9%	0.4%	1.2%	1.7%	4.9%	4.2%	3.1%	6.7%	13.1%	H23.9.7
4	宮城県	3.3%	2.9%	5.1%	6.7%	4.6%	5.9%	7.6%	16.0%	6.4%	5.8%	8.8%	11.4%	12.6%	14.0%	17.3%	22.1%	H23.7.1
5	秋田県	0.2%	0.2%	0.3%	1.0%	0.5%	0.4%	0.7%	4.1%	0.2%	0.0%	0.2%	2.0%	0.8%	1.2%	1.6%	3.9%	H23.3.1
6	山形県	1.7%	2.0%	2.4%	4.6%	2.1%	2.2%	2.9%	10.7%	1.7%	2.0%	2.2%	2.8%	5.3%	4.2%	4.9%	8.8%	H23.4.1
7	福島県	3.0%	2.3%	3.8%	3.4%	4.0%	6.4%	6.8%	10.0%	6.7%	5.0%	5.8%	7.4%	7.7%	8.6%	10.6%	13.3%	H23.1.1
8	茨城県	1.9%	1.7%	2.2%	3.0%	3.8%	3.4%	3.6%	5.1%	5.8%	6.2%	6.8%	11.7%	10.4%	12.1%	12.1%	17.1%	H23.4.1
9	栃木県	1.4%	1.5%	2.4%	3.3%	3.2%	4.2%	4.2%	8.3%	5.2%	3.5%	2.1%	3.8%	9.8%	8.9%	5.4%	8.4%	H22.8.1
10	群馬県	1.4%	0.9%	1.0%	1.2%	1.9%	1.9%	2.3%	5.2%	3.8%	3.2%	3.7%	6.5%	4.7%	5.7%	6.1%	11.1%	H23.4.1
11	埼玉県	2.0%	2.4%	2.8%	3.5%	6.3%	7.9%	9.0%	13.5%	5.1%	5.8%	7.9%	10.7%	12.2%	13.8%	15.8%	21.8%	H23.4.1
12	千葉県	2.3%	2.4%	3.3%	4.7%	4.9%	6.1%	8.4%	14.1%	5.8%	6.1%	7.2%	11.4%	14.8%	15.6%	18.6%	23.9%	H23.7.1
13	東京都	2.3%	3.5%	4.7%	9.6%	4.1%	5.8%	7.1%	15.8%	2.0%	3.6%	11.8%	21.4%	5.2%	7.6%	11.4%	18.5%	H22.3.25
14	神奈川県	0.9%	1.3%	1.3%	1.9%	3.6%	4.7%	5.1%	7.9%	1.6%	2.1%	2.6%	4.4%	6.0%	8.5%	9.9%	13.1%	H23.4.30
15	新潟県	3.6%	4.0%	4.3%	4.7%	4.9%	4.9%	4.8%	5.9%	6.4%	5.7%	6.5%	8.8%	8.2%	7.2%	6.7%	7.6%	H23.7.1
16	富山県	0.5%	0.7%	0.6%	1.0%	0.3%	0.1%	0.6%	0.7%	2.3%	0.4%	0.1%	1.1%	1.3%	0.6%	0.7%	1.0%	H23.4.1
17	石川県	0.8%	0.9%	1.5%	2.5%	0.3%	0.9%	0.7%	2.0%	2.1%	2.5%	2.8%	5.6%	1.9%	2.9%	3.5%	5.6%	H22.4.1
18	福井県	0.9%	0.8%	0.4%	1.2%	1.7%	0.5%	1.1%	2.1%	0.5%	0.5%	0.6%	2.0%	1.3%	1.9%	2.3%	5.7%	H22.12.1
19	山梨県	3.7%	4.6%	3.7%	4.2%	3.5%	5.8%	4.5%	6.1%	10.3%	11.8%	11.2%	17.9%	7.8%	10.0%	10.9%	15.6%	H23.4.1
20	長野県	0.4%	0.3%	0.5%	0.8%	1.2%	2.1%	1.8%	2.9%	0.8%	0.8%	1.0%	2.1%	3.1%	4.3%	5.4%	6.4%	H23.1.1
21	岐阜県	0.2%	0.4%	0.5%	1.4%	0.9%	0.8%	0.5%	1.4%	0.4%	0.5%	0.7%	1.8%	1.1%	1.4%	1.7%	2.7%	H23.3.28
22	静岡県	1.3%	1.2%	1.4%	2.5%	2.5%	3.6%	3.9%	6.1%	1.4%	1.3%	1.8%	3.7%	5.3%	6.5%	7.3%	9.4%	H23.4.1
23	愛知県	0.4%	0.6%	0.7%	1.7%	0.7%	0.9%	1.2%	4.5%	0.7%	1.0%	1.2%	3.1%	2.1%	2.5%	2.9%	5.2%	H24.4.1
24	三重県	2.3%	1.4%	2.3%	2.4%	1.5%	1.7%	2.1%	3.3%	2.2%	1.1%	2.2%	2.3%	2.8%	2.9%	3.8%	4.1%	H23.4.1
25	滋賀県	0.1%	0.0%	0.1%	0.0%	0.7%	0.7%	0.9%	3.4%	0.1%	0.1%	0.2%	0.2%	1.1%	1.6%	2.1%	3.5%	H23.4.1
26	京都府	0.8%	1.1%	1.2%	3.0%	1.4%	2.3%	2.5%	6.9%	2.7%	2.7%	4.5%	10.1%	5.4%	5.7%	8.0%	12.8%	H23.1.1
27	大阪府	2.9%	2.9%	3.5%	6.0%	3.2%	3.6%	4.6%	9.0%	7.2%	9.7%	13.0%	23.2%	10.7%	12.4%	16.3%	24.6%	H22.12.28
28	兵庫県	1.3%	1.7%	2.1%	2.6%	2.2%	2.9%	4.0%	8.1%	5.0%	5.9%	7.7%	11.6%	8.9%	10.6%	12.8%	18.8%	H22.12.28
29	奈良県	1.4%	1.2%	1.1%	2.3%	3.3%	4.0%	4.8%	9.8%	2.8%	2.8%	3.7%	10.7%	9.1%	9.0%	11.2%	22.3%	H23.1.31
30	和歌山県	2.4%	2.0%	1.9%	2.8%	1.7%	1.7%	2.3%	3.4%	5.4%	5.5%	7.6%	11.2%	3.7%	4.9%	5.1%	6.6%	H23.4.1
31	鳥取県	0.8%	0.6%	0.8%	2.3%	0.8%	0.7%	0.5%	2.0%	3.1%	2.1%	1.1%	3.2%	1.4%	1.7%	1.6%	2.4%	H23.4.1
32	島根県	0.1%	0.4%	0.7%	0.5%	0.2%	1.7%	0.6%	2.6%	0.1%	0.2%	0.2%	0.3%	1.2%	1.8%	1.4%	2.1%	H23.6.14
33	岡山県	2.2%	2.6%	2.8%	3.8%	1.5%	1.6%	2.7%	4.8%	4.3%	5.2%	6.0%	10.7%	3.8%	5.1%	6.8%	9.7%	H23.3.18
34	広島県	2.2%	1.9%	2.1%	2.2%	3.8%	4.4%	4.8%	6.8%	3.9%	3.5%	4.5%	6.0%	7.5%	10.5%	11.8%	14.4%	H23.9.9
35	山口県	1.9%	1.7%	2.2%	2.2%	3.5%	3.5%	4.1%	6.7%	4.8%	4.3%	5.5%	8.1%	8.5%	9.3%	11.9%	15.8%	H22.12.17
36	徳島県	1.5%	1.5%	2.6%	4.2%	0.8%	1.5%	2.1%	3.0%	5.9%	5.3%	9.2%	14.4%	5.0%	5.7%	7.3%	12.6%	H23.4.1
37	香川県	2.4%	2.3%	3.0%	4.6%	0.9%	1.7%	1.6%	4.3%	6.8%	6.9%	7.4%	20.1%	4.0%	4.9%	4.5%	14.9%	H22.6.1
38	愛媛県	0.6%	0.6%	0.7%	0.9%	0.6%	1.1%	1.4%	3.5%	2.1%	2.5%	2.6%	2.4%	4.0%	4.0%	3.8%	3.3%	H22.3.26
39	高知県	1.5%	1.5%	1.3%	1.9%	1.7%	2.0%	1.7%	2.8%	3.8%	4.1%	4.1%	9.8%	6.6%	6.6%	5.3%	10.6%	H23.4.1
40	福岡県	1.0%	1.1%	1.5%	2.6%	1.0%	1.2%	1.9%	4.4%	1.4%	2.0%	2.9%	6.3%	1.9%	2.5%	3.1%	6.5%	H23.6.1
41	佐賀県	1.1%	1.3%	1.3%	2.4%	1.5%	2.1%	2.5%	2.7%	3.1%	2.1%	7.0%	4.5%	3.7%	3.9%	8.2%	6.7%	H23.4.1
42	長崎県	1.9%	1.8%	2.1%	2.8%	2.4%	3.1%	3.9%	5.2%	6.5%	7.5%	9.3%	10.8%	6.9%	9.3%	10.3%	14.2%	H23.1.1
43	熊本県	1.7%	1.4%	1.7%	3.9%	1.2%	1.2%	1.7%	4.8%	5.2%	4.8%	5.6%	13.7%	4.5%	7.3%	6.4%	12.3%	H23.4.1
44	大分県	1.5%	1.3%	1.1%	1.1%	1.7%	1.8%	2.0%	2.3%	5.3%	6.3%	6.7%	10.3%	5.4%	7.0%	8.2%	10.5%	H23.4.1
45	宮崎県	4.4%	2.9%	3.3%	4.5%	2.2%	2.3%	4.0%	7.1%	8.2%	9.4%	8.9%	12.4%	9.0%	13.1%	15.9%	21.3%	H23.1.1
46	鹿児島県	1.9%	2.2%	1.4%	1.8%	2.6%	2.6%	1.8%	4.7%	1.3%	1.5%	1.1%	1.7%	3.6%	4.0%	3.9%	5.7%	H22.3.29
47	沖縄県	0.1%	0.2%	0.2%	0.6%	0.7%	1.1%	1.5%	2.7%	0.2%	0.2%	0.4%	1.1%	1.5%	2.0%	3.2%	4.0%	H23.7.29
	全国割合	1.7%	1.9%	2.4%	3.9%	3.0%	3.7%	4.5%	8.6%	2.8%	3.0%	4.0%	7.0%	5.4%	6.4%	7.5%	11.0%	

※網掛け部分は、全国平均を上回るもの。