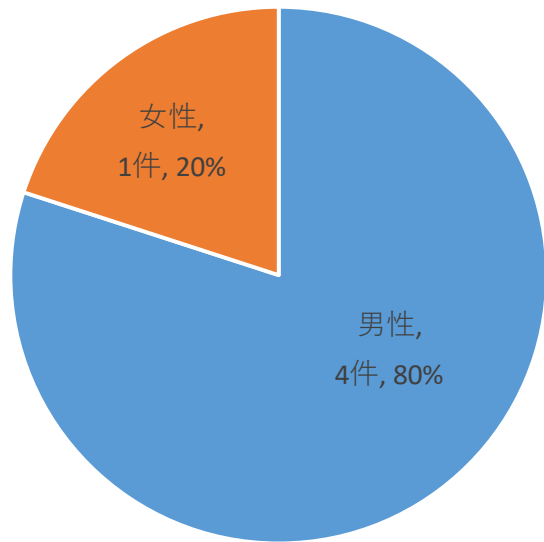


電気器具類を原因とする住宅火災の 実態調査の結果 (使用者等の属性・機器の使用年数別の火災要因)

住宅における電気火災に係る防火安全対策検討会（第2回）

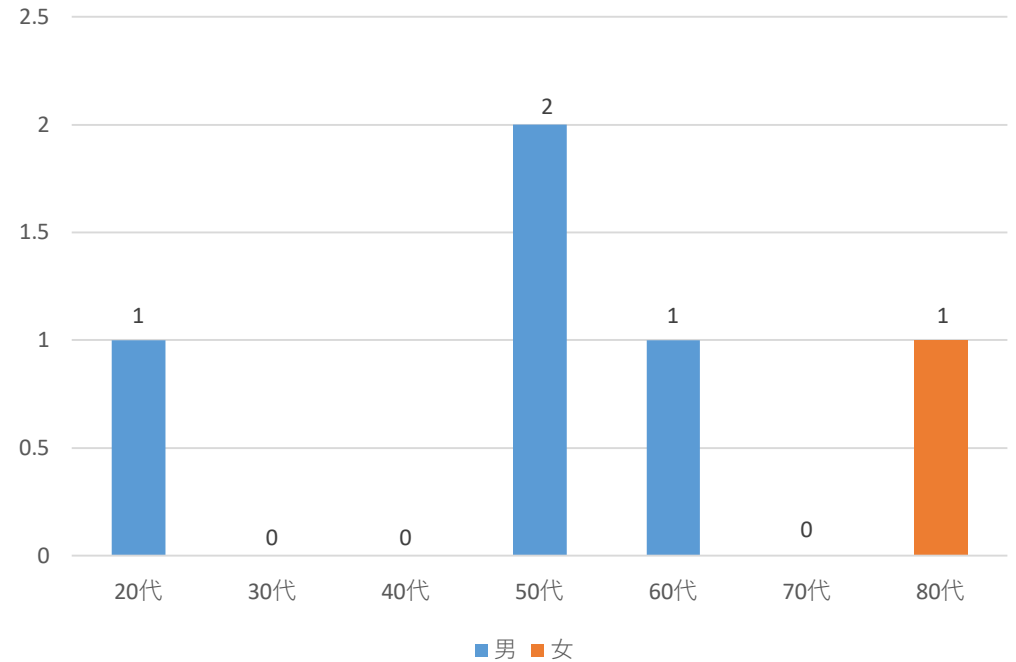
使用者等の属性の分析【①リチウム電池】

男女別割合について



n = 5

年齢別の割合について



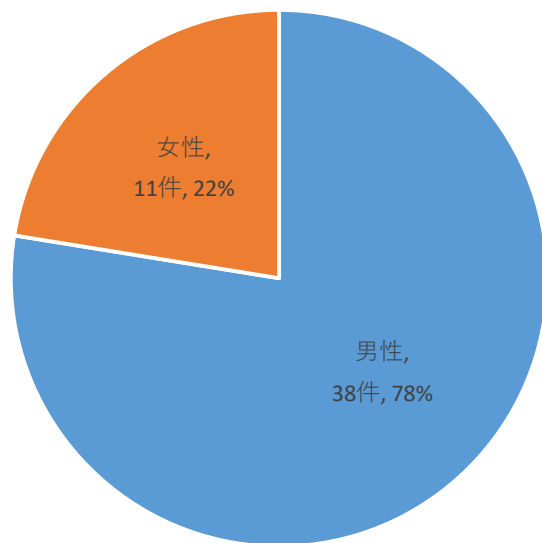
n = 5

<本調査結果に関する留意事項>

- ・使用者等の属性等に関しては、火災調査書類等から分かる場合のみを集計しているため、合算しても他項目のサンプル数と合わない場合がある。
- ・小数点以下を四捨五入していることにより、合計値が100とならない場合がある。
- ・「使用者等」とは、当該製品の使用者、所有者をいう。

使用者等の属性の分析【②充電式電池】

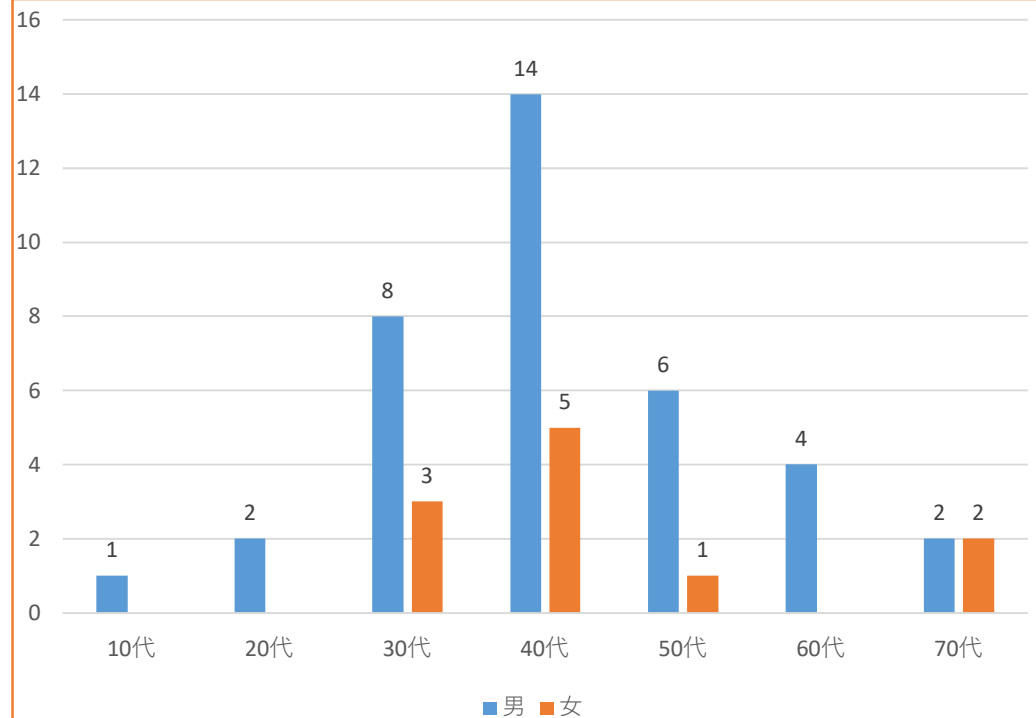
男女別割合について



n = 49

※性別不明の15件を除く。

年齢別の割合について



n = 48

※性別不明の15件及び年齢不明の男性1件を除く。

②充電式電池

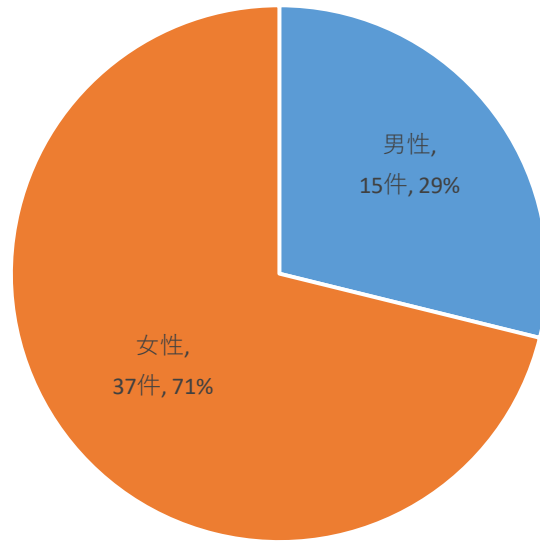
機器の使用年数別の火災要因

火災要因\使用年数		～1年	～3年	～5年	～10年	不明
機器不良	内部短絡	7	8	6	1	20
	過充電	1				2
機器不良（リコール対象）	内部短絡	1		2	1	
機器不良（不適切改造）	過充電		1			1
使用方法不適	過充電	2	1			2
	破損		1	1		2
	加熱		1			
	誤認使用			1		
維持管理不適	破損	2				
合計		13	12	10	2	27

n = 64

使用者等の属性の分析【③電子レンジ】

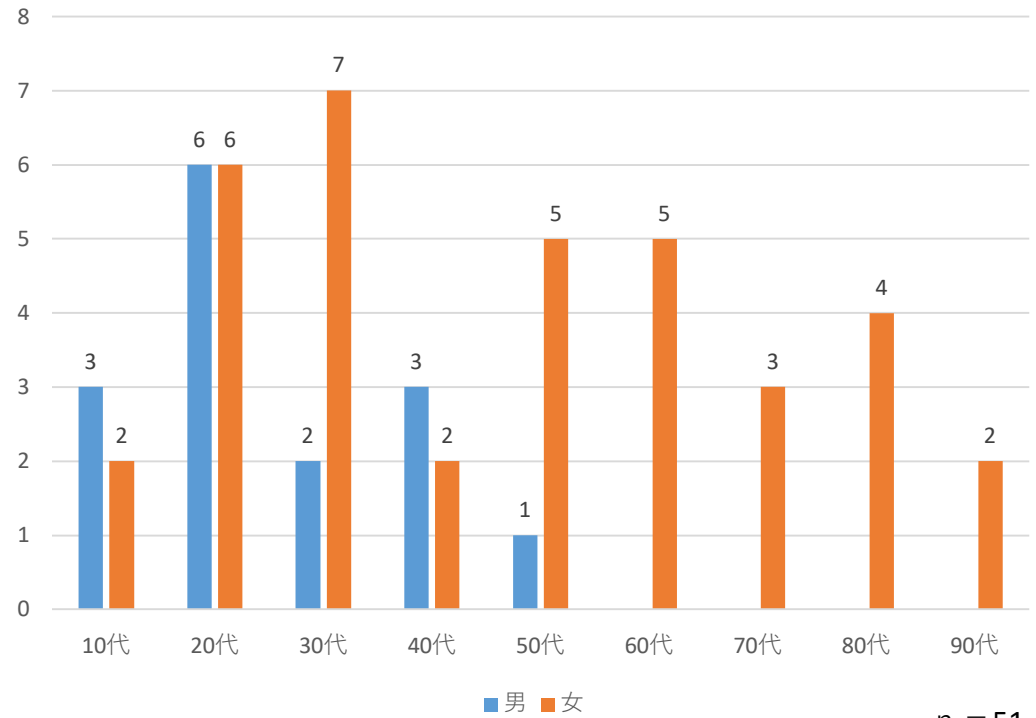
男女別割合について



n = 52

※性別不明の1名を除く。

年齢別の割合について



n = 51

※性別不明の1名及び年齢不明の女性1名を除く。

③電子レンジ

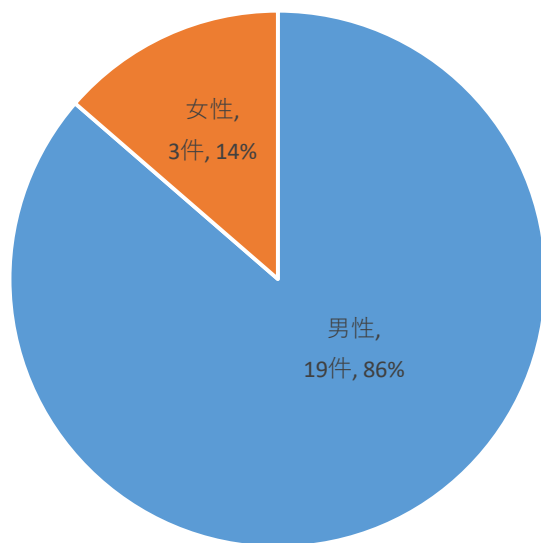
機器の使用年数別の火災要因

火災要因\使用年数		～5年	～10年	～15年	～20年	～25年	～30年	不明
使用方法不適	過熱	13	5	1	1			6
	金属加熱	1	1	1	1			2
	誤認使用	2						
機器不良	経年劣化			2	1	1		
	接点不良		1					
	内部短絡	1						
機器不良 (リコール対象)	接点不良			1	1			
	金属加熱						1	
	過熱				1			
維持管理不適	清掃不良	1	1	1				1
	故障機器使用	1						1
その他	異物侵入					1		
	その他	1						
	不明	1						
合計		21	8	6	5	2	1	10

※機器不良（経年劣化）の「～20年」には、製造から10年以上経過している1件を計上している。

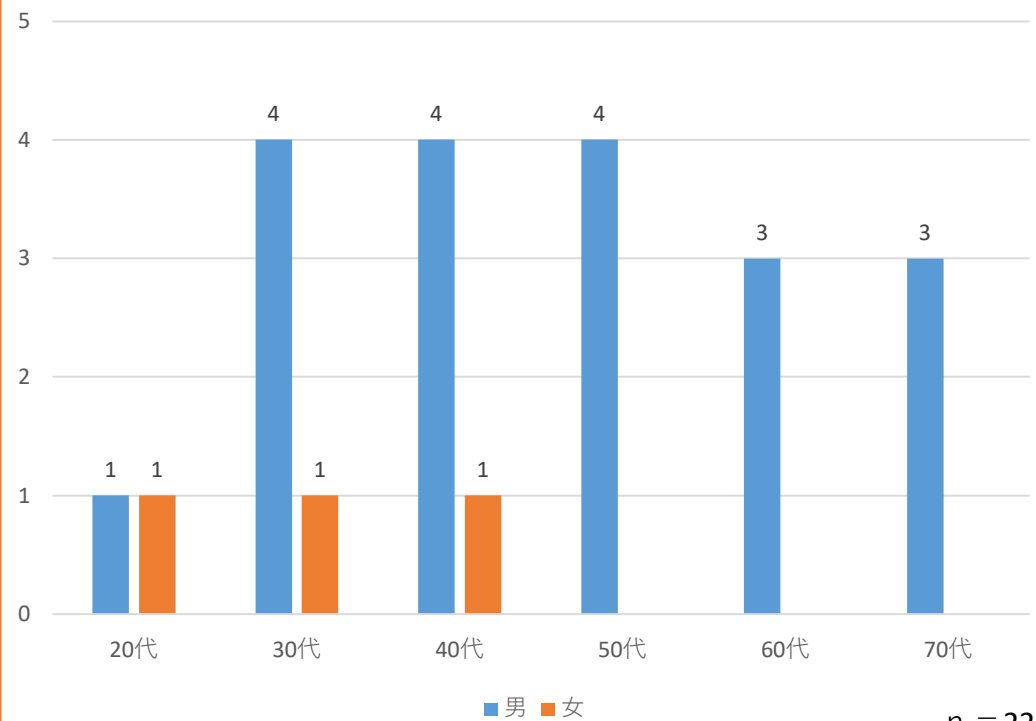
n = 53

男女別割合について



n = 22

年齢別の割合について



n = 22

④冷暖房機

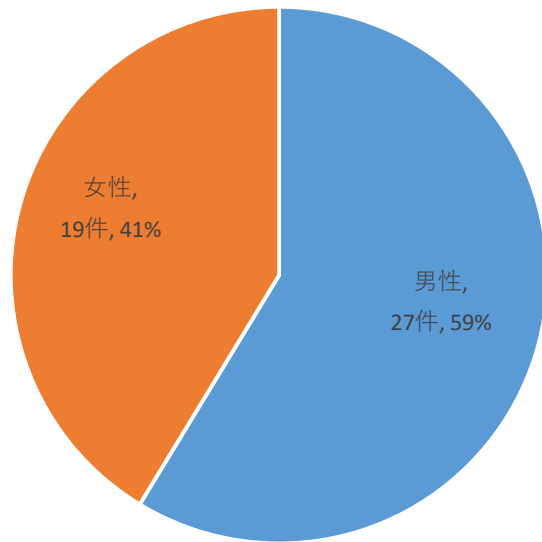
機器の使用年数別の火災要因

火災要因\使用年数		～5年	～10年	～15年	～20年	～25年	～30年	不明
機器不良	経年劣化			3	1	1	1	3
	接触部過熱	1						2
	トラッキング等							1
機器不良 (リコール対象)	接触部過熱	1						
	トラッキング等							1
作業不良	人的要因 (作業ミス)	2	1	2				1
不明	不明	1						
合計		5	1	5	1	1	1	8

※機器不良（経年劣化）の「～15年」には、製造から10年以上経過している1件を計上している。

n = 22

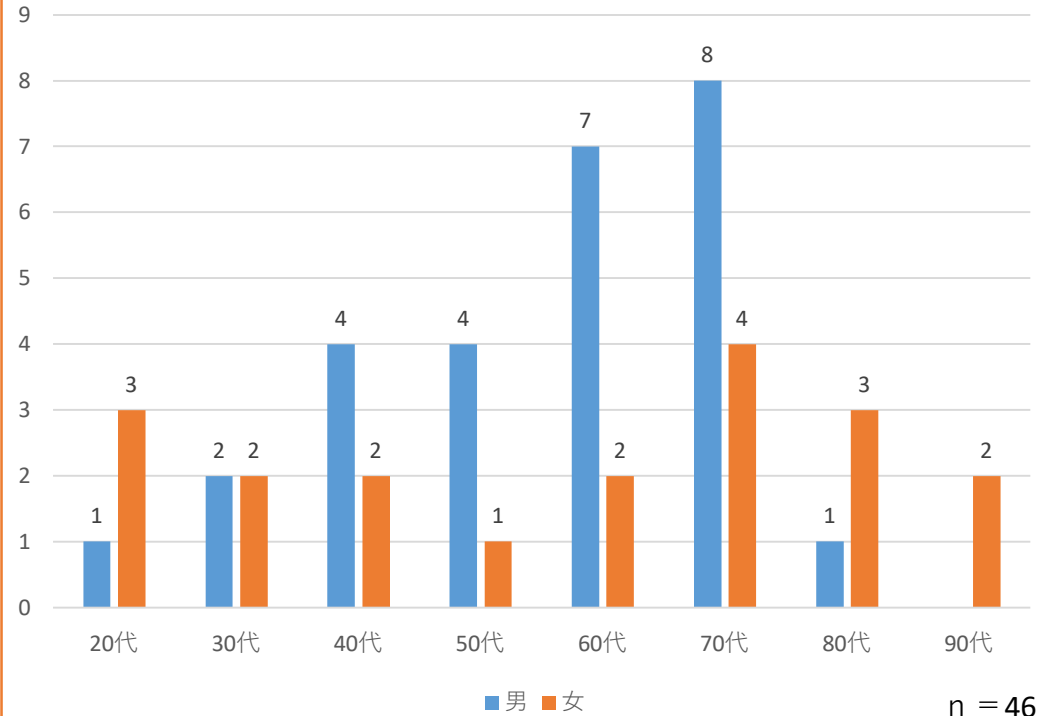
男女別割合について



n = 46

※性別不明の9件を除く。

年齢別の割合について



n = 46

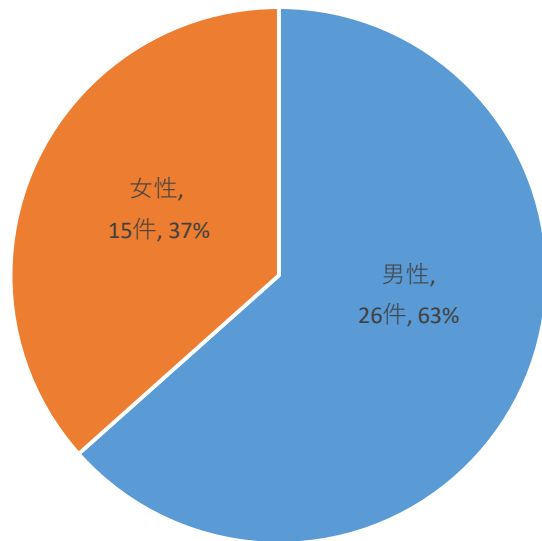
※性別不明の9件を除く。

機器の使用年数別の火災要因

火災要因\使用年数		～5年	～10年	～15年	～20年	～25	～30	不明
使用方法不適	踏みつけ、下敷き							12
	素人配線	2					1	3
	折り曲げ、引っ張り	1						3
	過電流	1					1	1
	ジュール熱							3
機維持管理不適	経年劣化		1		2			4
	被覆処理不適							1
その他の短絡等	その他の短絡等	1						18
合計		5	1	0	2	0	2	45

n = 55

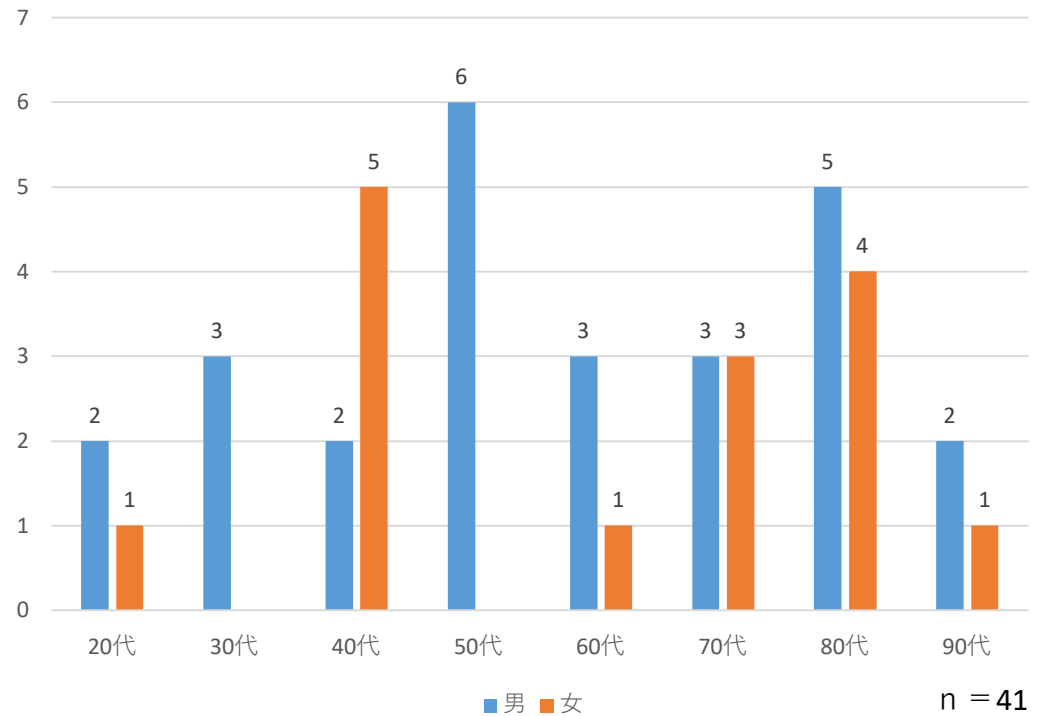
男女別割合について



n = 41

※性別不明の8件を除く。

年齢別の割合について



n = 41

※性別不明の8件を除く。

⑥器具付きコード

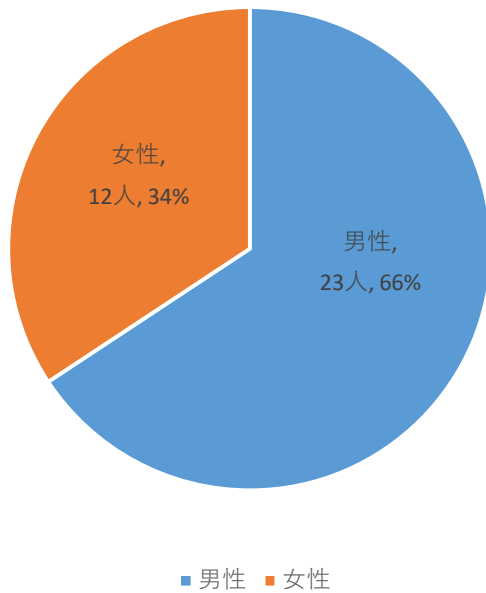
機器の使用年数別の火災要因

火災要因\使用年数		～5年	～10年	～15年	～20年	～25年	～30年	30年以上	不明
使用方法不適	踏みつけ、下敷き	3							3
	素人配線	1	1						3
	折り曲げ、引っ張り	1	1					1	1
	加熱	2							1
	ジュール熱								1
機維持管理不適	経年劣化		5	1					5
	その他 (ペットによる損傷)			1					
その他の短絡等	その他の短絡等	8							10
合計		15	7	2	0	0	0	1	24

n = 49

使用者等の属性の分析【⑦テーブルタップ】

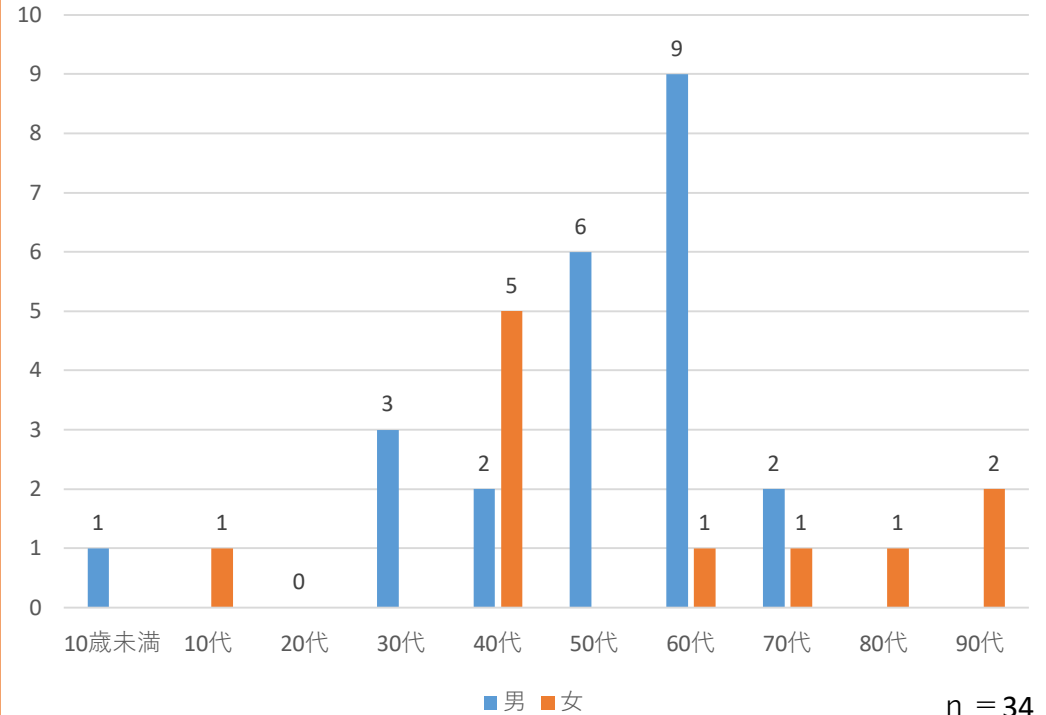
男女別割合について



n = 35

※性別不明の6名を除く。

年齢別の割合について



n = 34

※性別不明の6名及び年齢不明の女性1件を除く。

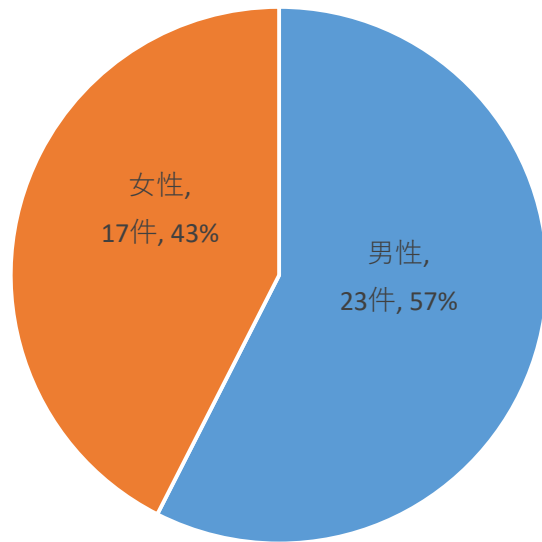
⑦テーブルタップ

機器の使用年数別の火災要因

火災要因\使用年数		～5年	～10年	～15年	～20年	～25年	～30年	30年以上	不明
維持管理不適	清掃不良	1	4						9
	異物浸入	1	1						4
	経年劣化			1					
使用方法不適	接触不良		3	1					5
	素人配線								1
	過電流								1
	異物浸入 (乳幼児等の事故)	1							
その他の トラッキング等	2							4	
不明	不明	2							
合計		7	8	2	0	0	0	0	24

n = 41

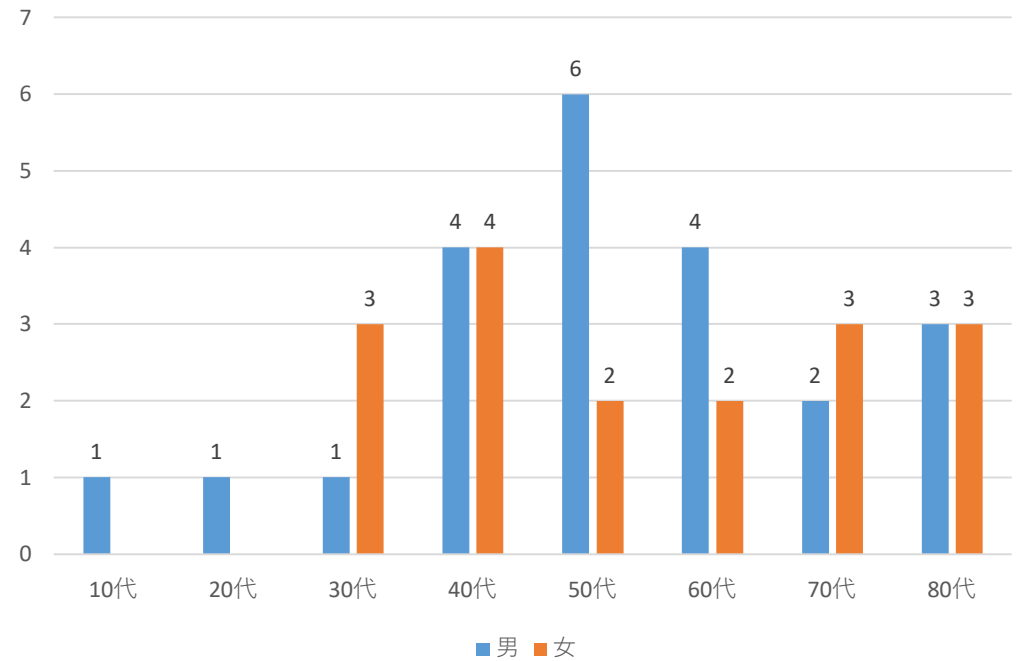
男女別割合について



n = 40

※性別不明の16件を除く。

年齢別の割合について



n = 39

※性別不明の16件及び年齢不明の男性1名を除く。

⑧プラグ

機器の使用年数別の火災要因

火災要因\使用年数		～5年	～10年	～15年	～20年	～25年	～30年	30年以上	不明
維持管理不適	清掃不良	1	1	2					13
	経年劣化		1						4
	導電物の接触	1							3
使用方法不適	接触不良	1	3			1		1	8
	過電流			1					5
その他のトラッキング等	その他のトラッキング等								10
合計		3	5	3	0	1	0	1	43

n = 56