



S₂G₂-800

渦電流探傷裝置



コントローラー:

チューブ検査のためのモーター回転デバイスを駆動することができます



プローブインターフェースモジュール:

様々な種類のコネクタに対応、お客様の仕様に応じてカスタマイズできます。

I/Oコネクタ:

- » エンコーダー信号.
- » 4リアルタイムアラーム入力
- » 自動シーケンスに対応する I/O入出力



プローブコネクタ:

41ピンのコネクタはすべてのあらゆる探傷方法 (アレイ, リモートフィールド渦電流, 漏えい磁束, ニアフィールド) に対応します。高価なアレイプローブコネクタを必要としません。

電源コネクタ

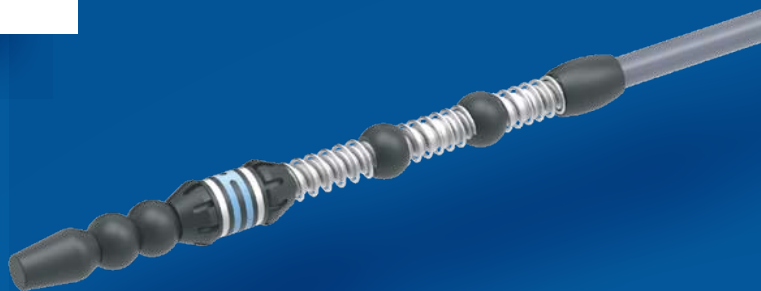
3つの電源モードで動作:

- ・ 内部バッテリー
- ・ 外部バッテリーパック
- ・ 24 V-DC電源アダプター

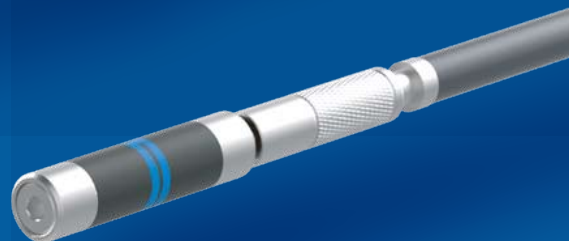
OUR BEST SOLUTIONS

お客様のご要求に応じたカスタムメイド

ボビンプローブ
スチームジェネレータチューブ検査



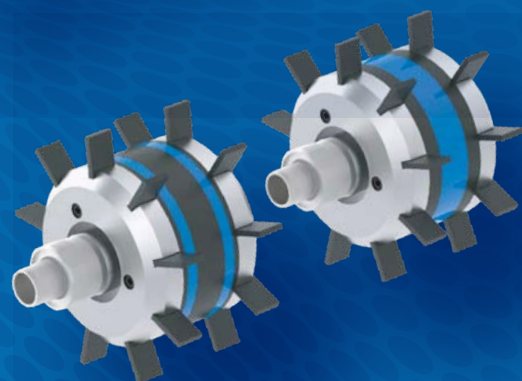
渦電流探傷 (ECT) プローブ
熱交換器チューブ検査



リモートフィールド渦電流 (RFEC) プローブ
ボイラーチューブ検査



アレイリモートフィールド渦電流 (RFEC) プローブ
配管検査

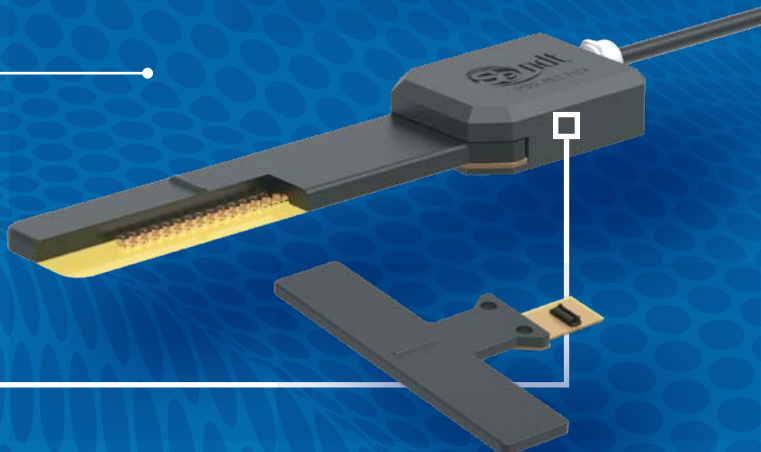


アレイShapeプローブ
表面検査

センサー部が交換可能です。マルチプレクサーによって
様々なフレキシブルアレイを使用することができます。

組込みマルチプレクサー：

プローブ組込タイプのマルチプレクサーは、優れたコスト
パフォーマンスを実現します。



主な仕様 S2G2-800

一般仕様

電源仕様 (自動選択)	AC110/220 V, 48 ~ 63 Hz
ハウジング	完全密閉構造
サイズ	33 x 26 x 14 cm 4.75 Kg
重量	4.75 kg バッテリーなし 5.75 Kg 内部バッテリー搭載
PC接続 インターフェース	ギガビットイーサネット 1000BASE-T
適合規格	CE, Rohs
バッテリータイプ	充電式リチウムイオン電池 Dot認定
バッテリー容量	5 時間 (外付けバッテリーパック 使用時は8時間)
使用環境温度	0 ~ 50°C
入力/出力	<ul style="list-style-type: none"> » RJ45 イーサネット » 41 Pin プローブコネクタ » 39 Pin 絶縁I/O » 24 VDC 入力

渦電流 (ECT)

周波数帯	20 Hz ~ 2 MHz
励磁モード	<ul style="list-style-type: none"> » 連続 » マルチプレクス » スーパーマルチプレクス
励磁/ コイルドライバ	完全独立2ドライバ
ドライバ電圧	<ul style="list-style-type: none"> » 0 ~ 20 Vpp (シングル) » 0 ~ 40 Vpp (プッシュプル)
出力電圧	1 A max
リファレンス 回路	バランス回路のための 2ドライバ
プローブ入力	<ul style="list-style-type: none"> » 8 » 128: マルチプレクス
同時励磁周波数	最大5周波
渦電流 チャンネル数	<ul style="list-style-type: none"> » 40: 同時励振モード » 128: マルチプレクスモード » 640: スーパーマルチ プレクスモード
A/D コンバーター	24 bits
データフォーマット	32 bits
アラーム	4独立リアルタイムアラーム
サンプリングレート	40,000 データポイント/秒

リモートフィールド渦電流 (RFEC) & ニアフィールドデスティング (NFT)

周波数帯	20 Hz ~ 25 KHz
励磁モード	<ul style="list-style-type: none"> » 連続 » マルチプレクス » スーパーマルチプレクス
プローブドライバ	完全独立2ドライバ
ドライバ電圧	0 ~ 20 Vpp (シングル) 0 ~ 40 Vpp (プッシュプル)
出力電流	最大 1 A
プローブ入力数	8
同時励磁周波数	最大5周波
渦電流 チャンネル数	<ul style="list-style-type: none"> » 40: 同時励振モード » 128: マルチプレクスモード » 640: スーパーマルチ プレクスモード
A/D コンバーター	24 bits
データフォーマット	32 bits
サンプリングレート	40,000 データポイント/秒

漏えい磁束 (FLT)

プローブタイプ	<ul style="list-style-type: none"> » 誘導コイル » ホール素子 » 磁気抵抗効果 (GMR)
プローブ入力	8
渦電流 チャンネル数	<ul style="list-style-type: none"> » 40: 同時励振モード » 128: マルチプレクスモード
A/D コンバーター	24 bits
データフォーマット	32 bits
サンプリングレート	40,000 データポイント/秒

渦電流アレイ (ECA)

チャンネル数	64, 128, 256, 512
周波数帯	20 Hz to 2 MHz
マルチプレクサ	組込マルチプレクサ
コネクタ	41 Pin プローブコネクタ
ドライバ電圧	0-20 Vpp (シングル)

ディービー株式会社
〒530-0026
大阪市北区神山町2-1 若杉梅田ビル601
TEL06-6809-3762 info@db-kk.com
http://www.db-kk.com

SG NDT Inc
425, 3rd Avenue Room 200
Lévis, Québec, G6W 5M6, CANADA
Phone : +1 418 830 8808
Website : www.sgndt.com

SG NDT Sarl
190, route de la Croix d'Evieu
38110 St Clair de la Tour, FRANCE
Tél : +33 (0)6 51 49 00 36