

# 平成 29 年中の救急搬送における医療機関の 受入れ状況等実態調査の結果

## 【注意事項】

1. 重症（長期入院）以上傷病者搬送事案、産科・周産期傷病者搬送事案、小児傷病者搬送事案、救命救急センター搬送事案の4区分の定義は以下のとおりです。

重症（長期入院）以上 傷病者搬送事案	初診時の傷病程度が重症（3週間以上の入院加療を必要とするもの）又は死亡（初診時において、死亡が確認されたもの）の傷病者を搬送した事案
産科・周産期傷病者搬送事案	妊婦（分娩直後の褥婦を含む。）又は出生後1週間未満の新生児で、救急事故の内容から、当該傷病者に産科・周産期医療が必要な事案
小児傷病者搬送事案	15歳未満の傷病者を搬送した事案
救命救急センター搬送事案	最終的に救命救急センター（管外含む。）に傷病者を搬送した事案

2. 受入れに至らなかった主な理由の定義は以下のとおりです。

手術中、患者対応中	手術中（手術の準備中を含む。）、重症（長期入院）患者対応などにより手が離せない場合
処置困難	傷病者の症状に対処する設備、資器材がない場合。手術スタッフ不足、人手不足、傷病者の症状から手に負えない場合
ベッド満床	入院病床が満床のため、受入れできない場合
専門外	傷病者の症状から専門処置が必要であるが、専門医が不在の場合
医師不在	医師が不在である場合

3. 割合の算出に当たっては、端数処理（四捨五入）のため、割合の合計が100%にならない場合があります。

## 目 次

1. 調査結果概要.....	1
2. 各都道府県別受入れ状況（事案区分別）.....	5
《重症（長期入院）以上傷病者》.....	5
《産科・周産期傷病者》.....	11
《小児傷病者》.....	17
《救命救急センター搬送傷病者》.....	23
3. 各都道府県別受入れ状況推移.....	29

# 1. 調査結果概要

表 1：傷病者搬送の状況（平成 29 年）

	搬送人員 (a)	総搬送人員に 対する割合	転院搬送人員 (b)	転院搬送割合 (b/a)	分析対象 搬送人員 (a-b)
総搬送人員	5,736,086人		531,186人	9.3%	
重症以上傷病者	560,369人	9.8%	106,751人	19.1%	453,618人
産科・周産期傷病者	39,764人	0.7%	25,427人	63.9%	14,337人
小児傷病者	406,082人	7.1%	32,313人	8.0%	373,769人
救命救急センター 搬送傷病者	963,226人	16.8%	139,830人	14.5%	823,396人

表 2：医療機関に受入れの照会を行った回数ごとの件数

		1回	2～3回	4～5回	6～10回	11回～	計	4回以上	6回以上	11回以上	最大 照会 回数
重症以上傷病者	件数	384,988	58,796	7,612	2,080	142	453,618	9,834	2,222	142	34
	割合	84.9%	13.0%	1.7%	0.5%	0.0%	100.0%	2.2%	0.5%	0.0%	
産科・周産期傷病者	件数	11,899	1,963	370	100	5	14,337	475	105	5	16
	割合	83.0%	13.7%	2.6%	0.7%	0.0%	100.0%	3.3%	0.7%	0.0%	
小児傷病者	件数	315,017	52,310	5,299	1,078	65	373,769	6,442	1,143	65	21
	割合	84.3%	14.0%	1.4%	0.3%	0.0%	100.0%	1.7%	0.3%	0.0%	
救命救急センター 搬送傷病者	件数	701,720	101,414	15,166	4,628	468	823,396	20,262	5,096	468	60
	割合	85.2%	12.3%	1.8%	0.6%	0.1%	100.0%	2.5%	0.6%	0.1%	

表 3：現場滞在時間区分ごとの件数

		15分未満	15分以上 30分未満	30分以上 45分未満	45分以上 60分未満	60分以上 120分未満	120分以上	計	30分 以上	45分 以上	60分 以上
重症以上傷病者	件数	235,523	195,475	17,390	3,402	1,670	158	453,618	22,620	5,230	1,828
	割合	51.9%	43.1%	3.8%	0.7%	0.4%	0.0%	100.0%	5.0%	1.2%	0.4%
産科・周産期傷病者	件数	7,274	5,951	864	179	65	4	14,337	1,112	248	69
	割合	50.7%	41.5%	6.0%	1.2%	0.5%	0.0%	100.0%	7.8%	1.7%	0.5%
小児傷病者	件数	237,094	125,160	9,570	1,446	467	32	373,769	11,515	1,945	499
	割合	63.4%	33.5%	2.6%	0.4%	0.1%	0.0%	100.0%	3.1%	0.5%	0.1%
救命救急センター 搬送傷病者	件数	466,307	314,598	32,397	6,592	3,233	269	823,396	42,491	10,094	3,502
	割合	56.6%	38.2%	3.9%	0.8%	0.4%	0.0%	100.0%	5.2%	1.2%	0.4%

表 4-1 : 受入れに至らなかった理由ごとの件数

		手術中 患者対応中	ベッド満床	処置困難	専門外	医師不在	初診 (かかりつけ医なし)	理由不明 その他	計
重症以上傷病者	件数	23,530	13,818	34,440	10,647	3,544	1,376	24,365	111,720
	割合	21.1%	12.4%	30.8%	9.5%	3.2%	1.2%	21.8%	100.0%
産科・周産期傷病者	件数	787	186	1,347	523	189	154	1,225	4,411
	割合	17.8%	4.2%	30.5%	11.9%	4.3%	3.5%	27.8%	100.0%
小児傷病者	件数	17,492	2,969	24,379	18,657	5,245	951	18,534	88,227
	割合	19.8%	3.4%	27.6%	21.1%	5.9%	1.1%	21.0%	100.0%
救命救急センター 搬送傷病者	件数	41,054	20,734	66,951	31,733	8,679	3,092	38,191	210,434
	割合	19.5%	9.9%	31.8%	15.1%	4.1%	1.5%	18.1%	100.0%

表 4-2 : 照会回数 11 回以上の事案における受入れに至らなかった理由ごとの件数

		手術中 患者対応中	ベッド満床	処置困難	専門外	医師不在	初診 (かかりつけ医なし)	理由不明 その他	計
重症以上傷病者	件数	328	274	515	168	37	33	354	1,709
	割合	19.2%	16.0%	30.1%	9.8%	2.2%	1.9%	20.7%	100.0%
産科・周産期傷病者	件数	3	7	39	2	0	1	10	62
	割合	4.8%	11.3%	62.9%	3.2%	0.0%	1.6%	16.1%	100.0%
小児傷病者	件数	144	21	285	184	34	1	101	770
	割合	18.7%	2.7%	37.0%	23.9%	4.4%	0.1%	13.1%	100.0%
救命救急センター 搬送傷病者	件数	1,478	691	1,555	831	259	86	1,142	6,042
	割合	24.5%	11.4%	25.7%	13.8%	4.3%	1.4%	18.9%	100.0%

表 5 : 照会回数 11 回以上の事案における傷病程度別搬送状況

		重症以上	中等症	軽症・その他	計
産科・周産期傷病者	件数	0	4	1	5
	割合	0.0%	80.0%	20.0%	100.0%
小児傷病者	件数	1	22	42	65
	割合	1.5%	33.8%	64.6%	100.0%
救命救急センター 搬送傷病者	件数	40	270	158	468
	割合	8.5%	57.7%	33.8%	100.0%

図 1-1 : 照会回数 11 回以上の事案における覚知時刻別の分布 (重症 (長期入院) 以上傷病者)

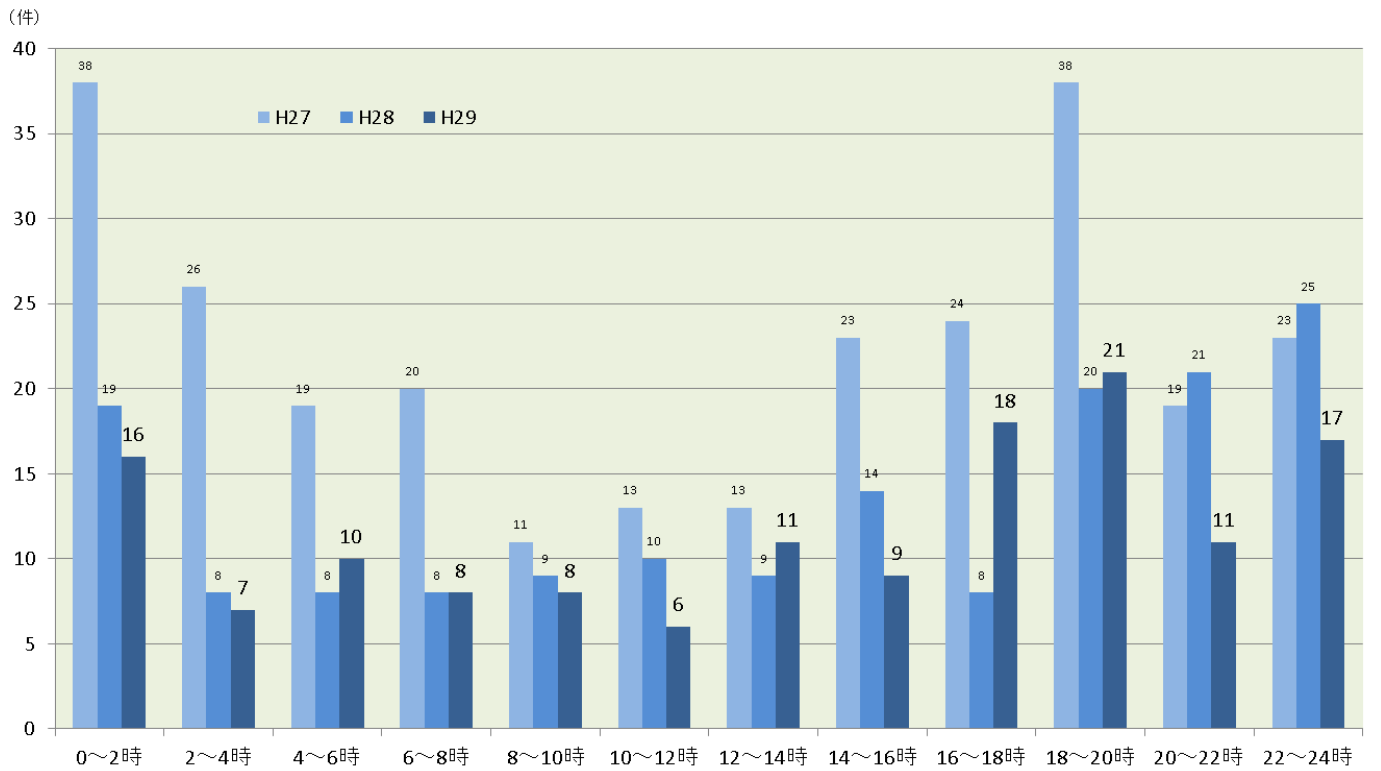


図 1-2 : 照会回数 11 回以上の事案における覚知時刻別の分布 (産科・周産期傷病者)

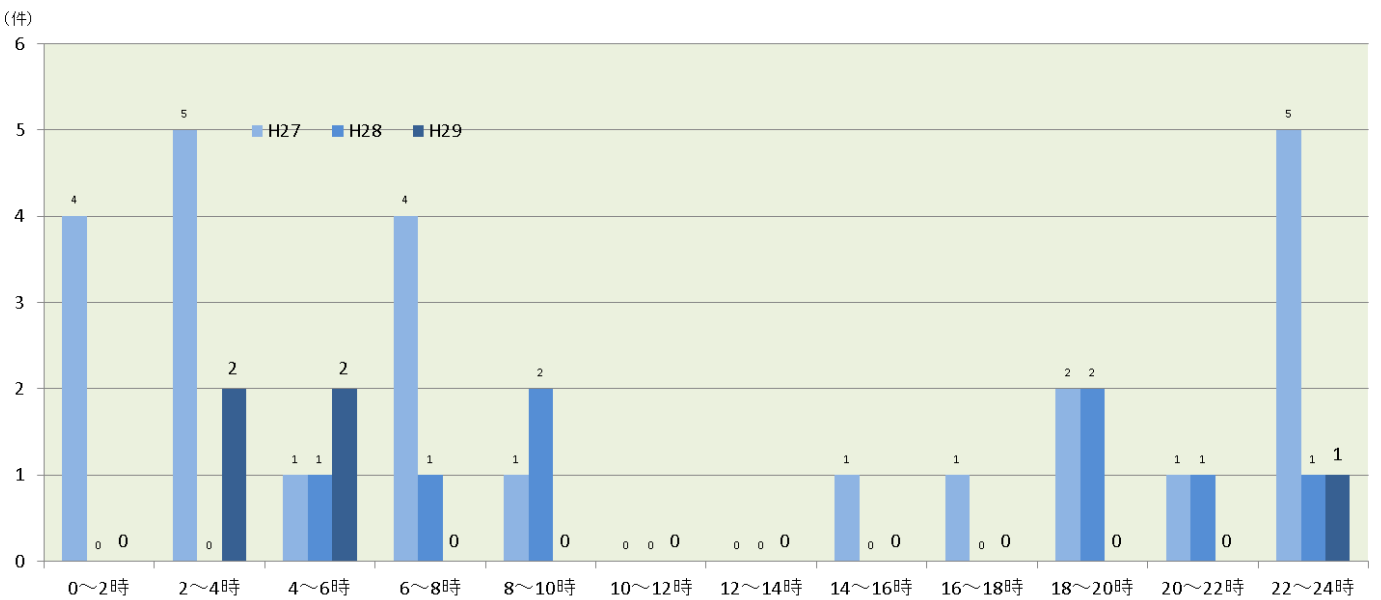


図 1 - 3 : 照会回数 11 回以上の事案における覚知時刻別の分布 (小児傷病者)

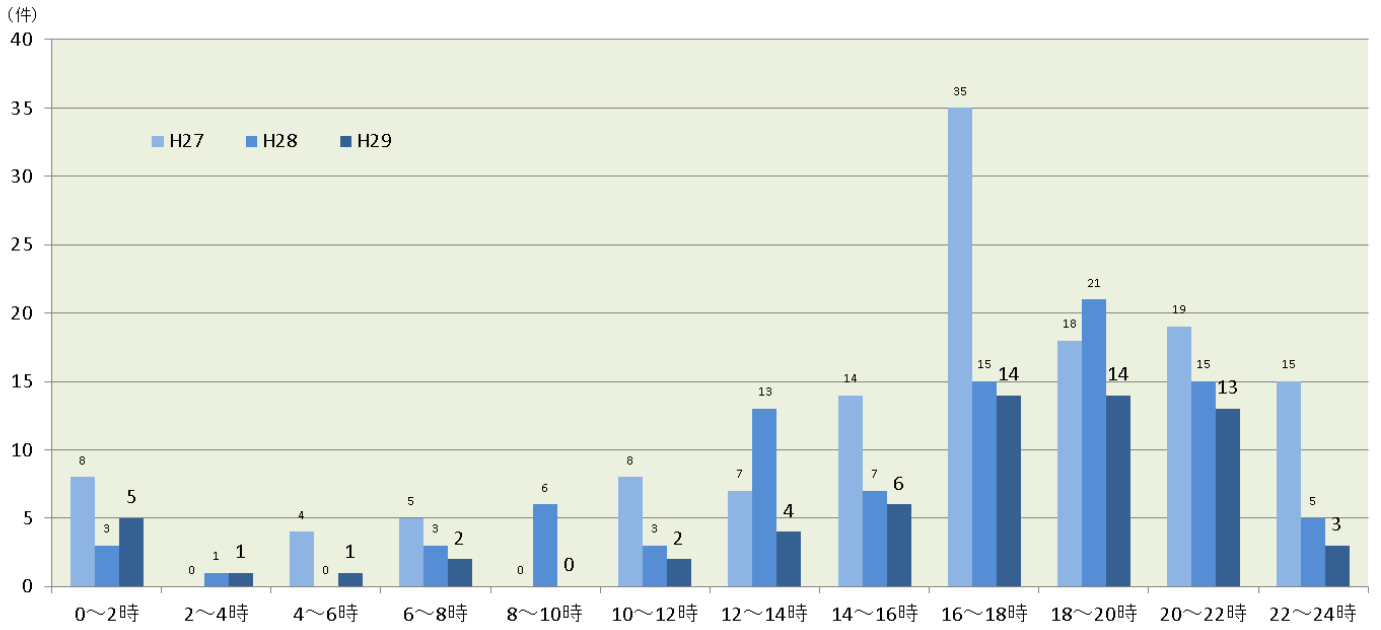
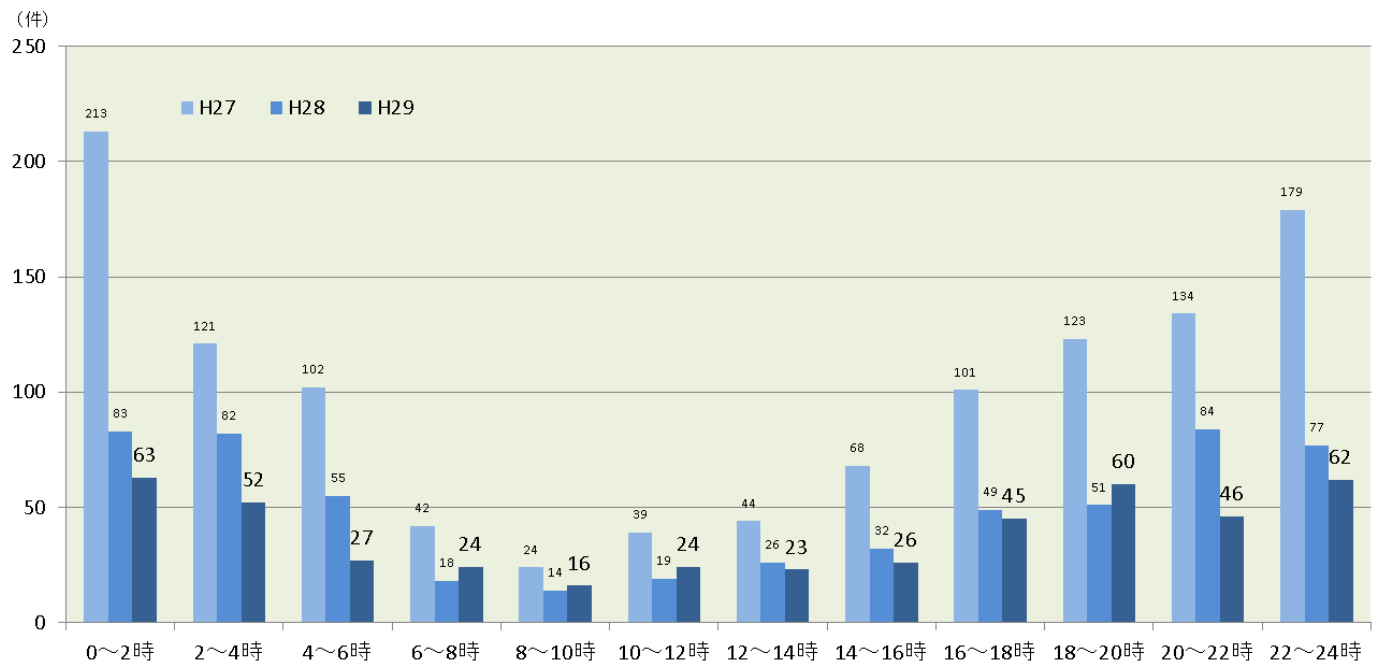


図 1 - 4 : 照会回数 11 回以上の事案における覚知時刻別の分布 (救命救急センター搬送傷病者)



## 2. 各都道府県別受入れ状況（事案区分別）

《重症（長期入院）以上傷病者》

重症（長期入院）以上傷病者搬送の状況（平成 29 年）

	都道府県	総搬送人員 (a)	うち 転院搬送 (b)	転院搬送割合 (b/a)	重症以上搬 送人員 (c)	うち 転院搬送 (d)	転院搬送 割合 (d/c)	分析対象搬 送人員 (c-d)	重症以上搬 送割合 (c/a)
1	北海道	229,085	29,853	13.0%	28,143	6,440	22.9%	21,703	12.3%
2	青森県	44,117	5,570	12.6%	9,062	2,026	22.4%	7,036	20.5%
3	岩手県	47,741	5,810	12.2%	8,311	1,722	20.7%	6,589	17.4%
4	宮城県	96,185	13,040	13.6%	12,670	3,059	24.1%	9,611	13.2%
5	秋田県	38,205	2,896	7.6%	8,653	1,176	13.6%	7,477	22.6%
6	山形県	41,640	4,516	10.8%	7,611	1,379	18.1%	6,232	18.3%
7	福島県	76,006	7,046	9.3%	10,567	1,638	15.5%	8,929	13.9%
8	茨城県	118,567	10,616	9.0%	13,115	2,553	19.5%	10,562	11.1%
9	栃木県	73,170	8,686	11.9%	9,409	2,068	22.0%	7,341	12.9%
10	群馬県	85,113	9,262	10.9%	12,573	2,850	22.7%	9,723	14.8%
11	埼玉県	304,487	24,736	8.1%	30,542	5,666	18.6%	24,876	10.0%
12	千葉県	283,825	26,214	9.2%	23,117	4,122	17.8%	18,995	8.1%
13	東京都	703,374	44,592	6.3%	49,880	8,807	17.7%	41,073	7.1%
14	神奈川県	418,256	28,049	6.7%	38,983	6,218	16.0%	32,765	9.3%
15	新潟県	92,978	10,357	11.1%	13,878	2,202	15.9%	11,676	14.9%
16	富山県	40,527	4,416	10.9%	4,632	755	16.3%	3,877	11.4%
17	石川県	40,594	3,362	8.3%	7,105	1,041	14.7%	6,064	17.5%
18	福井県	27,839	3,139	11.3%	4,614	1,045	22.6%	3,569	16.6%
19	山梨県	38,423	3,193	8.3%	4,504	893	19.8%	3,611	11.7%
20	長野県	91,656	9,732	10.6%	10,237	1,703	16.6%	8,534	11.2%
21	岐阜県	83,254	7,090	8.5%	11,619	2,262	19.5%	9,357	14.0%
22	静岡県	153,577	18,621	12.1%	11,673	1,918	16.4%	9,755	7.6%
23	愛知県	315,724	23,452	7.4%	21,422	2,690	12.6%	18,732	6.8%
24	三重県	87,401	8,105	9.3%	10,957	2,013	18.4%	8,944	12.5%
25	滋賀県	59,705	3,937	6.6%	3,499	474	13.5%	3,025	5.9%
26	京都府	128,556	7,209	5.6%	8,681	955	11.0%	7,726	6.8%
27	大阪府	503,457	32,859	6.5%	15,857	1,028	6.5%	14,829	3.1%
28	兵庫県	253,412	21,759	8.6%	19,870	3,326	16.7%	16,544	7.8%
29	奈良県	65,772	6,126	9.3%	4,452	736	16.5%	3,716	6.8%
30	和歌山県	48,417	3,966	8.2%	5,562	878	15.8%	4,684	11.5%
31	鳥取県	25,208	2,656	10.5%	2,863	609	21.3%	2,254	11.4%
32	島根県	29,275	3,266	11.2%	4,043	882	21.8%	3,161	13.8%
33	岡山県	84,016	9,967	11.9%	12,836	2,560	19.9%	10,276	15.3%
34	広島県	117,414	15,436	13.1%	13,575	3,338	24.6%	10,237	11.6%
35	山口県	60,695	8,345	13.7%	5,240	1,207	23.0%	4,033	8.6%
36	徳島県	32,303	3,993	12.4%	5,028	1,119	22.3%	3,909	15.6%
37	香川県	43,644	5,865	13.4%	5,413	1,241	22.9%	4,172	12.4%
38	愛媛県	64,085	8,105	12.6%	8,774	2,347	26.7%	6,427	13.7%
39	高知県	38,258	4,433	11.6%	7,069	1,593	22.5%	5,476	18.5%
40	福岡県	234,121	23,757	10.1%	15,805	3,422	21.7%	12,383	6.8%
41	佐賀県	33,636	5,529	16.4%	5,091	1,317	25.9%	3,774	15.1%
42	長崎県	61,062	9,671	15.8%	8,310	2,380	28.6%	5,930	13.6%
43	熊本県	81,346	8,892	10.9%	9,496	1,781	18.8%	7,715	11.7%
44	大分県	50,487	8,207	16.3%	8,891	2,611	29.4%	6,280	17.6%
45	宮崎県	41,264	6,601	16.0%	8,519	2,456	28.8%	6,063	20.6%
46	鹿児島県	76,762	12,628	16.5%	9,460	2,864	30.3%	6,596	12.3%
47	沖縄県	71,447	5,626	7.9%	8,758	1,381	15.8%	7,377	12.3%
	合計	5,736,086	531,186	9.3%	560,369	106,751	19.1%	453,618	9.8%

《重症（長期入院）以上傷病者》

医療機関に受入れの照会を行った回数ごとの件数（その1）

	都道府県	1	2	3	4	5	6	7	8	9	10	11	12	13	14	15
1	北海道	18,917	2,014	466	177	70	29	12	5	6	4	2	0	1	0	0
2	青森県	6,258	571	148	36	19	2	2	0	0	0	0	0	0	0	0
3	岩手県	5,959	478	109	29	10	3	1	0	0	0	0	0	0	0	0
4	宮城県	7,545	1,243	511	168	71	28	21	6	4	7	1	3	1	0	1
5	秋田県	7,170	246	48	8	3	2	0	0	0	0	0	0	0	0	0
6	山形県	5,540	482	141	50	15	2	0	2	0	0	0	0	0	0	0
7	福島県	7,209	880	371	203	120	64	26	21	12	10	7	4	0	1	0
8	茨城県	8,377	1,298	496	206	99	51	19	6	3	3	2	0	0	0	1
9	栃木県	5,899	932	290	126	50	21	12	5	2	2	0	0	1	0	1
10	群馬県	8,218	1,015	316	107	36	13	12	1	2	1	2	0	0	0	0
11	埼玉県	19,592	3,185	1,138	487	224	135	48	24	22	8	3	2	4	0	1
12	千葉県	15,085	2,389	861	310	162	78	41	22	19	15	4	3	2	1	2
13	東京都	32,075	5,795	1,777	752	342	139	82	39	31	14	10	5	3	3	0
14	神奈川県	29,201	2,388	702	261	116	54	17	11	6	3	4	1	1	0	0
15	新潟県	9,674	1,115	448	233	88	43	30	17	8	8	1	5	1	1	0
16	富山県	3,667	179	25	4	1	1	0	0	0	0	0	0	0	0	0
17	石川県	5,438	462	103	42	14	3	1	1	0	0	0	0	0	0	0
18	福井県	3,288	222	38	16	3	1	1	0	0	0	0	0	0	0	0
19	山梨県	2,949	366	154	85	21	20	6	8	1	0	0	1	0	0	0
20	長野県	7,669	653	143	44	13	2	4	2	2	0	1	0	1	0	0
21	岐阜県	8,572	632	125	21	5	1	1	0	0	0	0	0	0	0	0
22	静岡県	8,528	800	277	103	34	7	2	2	2	0	0	0	0	0	0
23	愛知県	17,691	870	141	23	7	0	0	0	0	0	0	0	0	0	0
24	三重県	7,741	808	209	93	44	24	13	5	1	4	0	2	0	0	0
25	滋賀県	2,768	234	22	0	1	0	0	0	0	0	0	0	0	0	0
26	京都府	6,705	720	204	65	21	4	5	0	2	0	0	0	0	0	0
27	大阪府	11,385	2,264	670	259	125	48	40	18	10	4	2	1	2	1	0
28	兵庫県	13,561	1,930	590	237	117	49	30	8	7	5	6	0	2	1	1
29	奈良県	2,829	505	251	75	34	14	1	3	1	1	0	0	0	0	1
30	和歌山県	3,999	447	131	62	21	15	7	1	0	0	0	0	1	0	0
31	鳥取県	1,990	200	38	17	6	1	1	1	0	0	0	0	0	0	0
32	島根県	3,010	127	21	3	0	0	0	0	0	0	0	0	0	0	0
33	岡山県	8,486	1,136	404	148	52	23	11	11	2	1	1	0	0	0	1
34	広島県	8,508	1,130	362	125	71	18	11	7	0	1	2	0	0	0	0
35	山口県	3,395	406	135	57	18	12	3	4	2	0	0	0	1	0	0
36	徳島県	3,344	353	114	47	25	14	7	3	1	0	1	0	0	0	0
37	香川県	3,257	520	208	104	35	26	8	7	2	1	2	1	0	0	1
38	愛媛県	5,686	515	153	44	18	8	2	0	1	0	0	0	0	0	0
39	高知県	4,706	562	145	40	14	6	1	2	0	0	0	0	0	0	0
40	福岡県	10,992	1,030	237	76	20	13	6	4	3	1	0	0	0	0	1
41	佐賀県	3,255	370	97	26	14	6	3	1	1	1	0	0	0	0	0
42	長崎県	5,107	575	164	56	16	7	2	2	1	0	0	0	0	0	0
43	熊本県	6,582	824	212	62	20	9	3	0	0	3	0	0	0	0	0
44	大分県	5,392	616	165	60	23	13	6	4	0	0	0	1	0	0	0
45	宮崎県	4,834	737	273	122	45	29	10	5	4	3	1	0	0	0	0
46	鹿児島県	5,792	581	126	62	16	9	4	2	3	0	0	0	0	1	0
47	沖縄県	7,143	207	25	1	1	0	0	0	0	0	0	0	0	0	0
	合計	384,988	45,012	13,784	5,332	2,280	1,047	512	260	161	100	52	29	21	9	11

医療機関に受入れの照会を行った回数ごとの件数（その2）

	都道府県	16	17	18	19	20	21～	計	4回以上	構成比	6回以上	11回以上	最大照会回数
1	北海道	0	0	0	0	0	0	21,703	306	1.4%	59	3	13
2	青森県	0	0	0	0	0	0	7,036	59	0.8%	4		7
3	岩手県	0	0	0	0	0	0	6,589	43	0.7%	4		7
4	宮城県	0	0	0	0	0	1	9,611	312	3.2%	73	7	22
5	秋田県	0	0	0	0	0	0	7,477	13	0.2%	2		6
6	山形県	0	0	0	0	0	0	6,232	69	1.1%	4		8
7	福島県	1	0	0	0	0	0	8,929	469	5.3%	146	13	16
8	茨城県	0	1	0	0	0	0	10,562	391	3.7%	86	4	17
9	栃木県	0	0	0	0	0	0	7,341	220	3.0%	44	2	15
10	群馬県	0	0	0	0	0	0	9,723	174	1.8%	31	2	11
11	埼玉県	1	1	0	0	0	1	24,876	961	3.9%	250	13	34
12	千葉県	1	0	0	0	0	0	18,995	660	3.5%	188	13	16
13	東京都	3	1	1	0	0	1	41,073	1,426	3.5%	332	27	23
14	神奈川県	0	0	0	0	0	0	32,765	474	1.4%	97	6	13
15	新潟県	0	3	1	0	0	0	11,676	439	3.8%	118	12	18
16	富山県	0	0	0	0	0	0	3,877	6	0.2%	1		6
17	石川県	0	0	0	0	0	0	6,064	61	1.0%	5		8
18	福井県	0	0	0	0	0	0	3,569	21	0.6%	2		7
19	山梨県	0	0	0	0	0	0	3,611	142	3.9%	36	1	12
20	長野県	0	0	0	0	0	0	8,534	69	0.8%	12	2	13
21	岐阜県	0	0	0	0	0	0	9,357	28	0.3%	2		7
22	静岡県	0	0	0	0	0	0	9,755	150	1.5%	13		9
23	愛知県	0	0	0	0	0	0	18,732	30	0.2%			5
24	三重県	0	0	0	0	0	0	8,944	186	2.1%	49	2	12
25	滋賀県	0	0	0	0	0	0	3,025	1	0.0%			5
26	京都府	0	0	0	0	0	0	7,726	97	1.3%	11		9
27	大阪府	0	0	0	0	0	0	14,829	510	3.4%	126	6	14
28	兵庫県	0	0	0	0	0	0	16,544	463	2.8%	109	10	15
29	奈良県	0	1	0	0	0	0	3,716	131	3.5%	22	2	17
30	和歌山県	0	0	0	0	0	0	4,684	107	2.3%	24	1	13
31	鳥取県	0	0	0	0	0	0	2,254	26	1.2%	3		8
32	島根県	0	0	0	0	0	0	3,161	3	0.1%			4
33	岡山県	0	0	0	0	0	0	10,276	250	2.4%	50	2	15
34	広島県	1	0	0	0	0	1	10,237	237	2.3%	41	4	21
35	山口県	0	0	0	0	0	0	4,033	97	2.4%	22	1	13
36	徳島県	0	0	0	0	0	0	3,909	98	2.5%	26	1	11
37	香川県	0	0	0	0	0	0	4,172	187	4.5%	48	4	15
38	愛媛県	0	0	0	0	0	0	6,427	73	1.1%	11		9
39	高知県	0	0	0	0	0	0	5,476	63	1.2%	9		8
40	福岡県	0	0	0	0	0	0	12,383	124	1.0%	28	1	15
41	佐賀県	0	0	0	0	0	0	3,774	52	1.4%	12		10
42	長崎県	0	0	0	0	0	0	5,930	84	1.4%	12		9
43	熊本県	0	0	0	0	0	0	7,715	97	1.3%	15		10
44	大分県	0	0	0	0	0	0	6,280	107	1.7%	24	1	12
45	宮崎県	0	0	0	0	0	0	6,063	219	3.6%	52	1	11
46	鹿児島県	0	0	0	0	0	0	6,596	97	1.5%	19	1	14
47	沖縄県	0	0	0	0	0	0	7,377	2	0.0%			5
	合計	7	7	2	0	0	4	453,618	9,834	2.2%	2,222	142	



《重症（長期入院）以上傷病者》

現場滞在時間区分ごとの件数

	都道府県	15分未満	15分以上 30分未満	30分以上 45分未満	45分以上 60分未満	60分以上 90分未満	90分以上 120分未満	120分以上 150分未満	150分以上	合計	30分 以上	構成比	45分 以上	60分 以上
1	北海道	11,921	8,902	684	125	52	10	5	4	21,703	880	4.1%	196	71
2	青森県	4,315	2,542	151	19	6	2	0	1	7,036	179	2.5%	28	9
3	岩手県	3,309	2,983	244	30	20	1	2	0	6,589	297	4.5%	53	23
4	宮城県	4,525	4,315	627	98	40	3	2	1	9,611	771	8.0%	144	46
5	秋田県	6,001	1,419	37	13	5	1	1	0	7,477	57	0.8%	20	7
6	山形県	3,344	2,655	206	16	9	1	1	0	6,232	233	3.7%	27	11
7	福島県	4,682	3,562	520	112	43	6	4	0	8,929	685	7.7%	165	53
8	茨城県	5,210	4,708	503	82	40	10	7	2	10,562	644	6.1%	141	59
9	栃木県	3,911	3,059	288	49	28	1	3	2	7,341	371	5.1%	83	34
10	群馬県	6,398	2,980	255	39	41	8	0	2	9,723	345	3.5%	90	51
11	埼玉県	7,594	13,956	2,423	572	267	50	7	7	24,876	3,326	13.4%	903	331
12	千葉県	6,460	10,526	1,509	338	112	35	7	8	18,995	2,009	10.6%	500	162
13	東京都	8,831	30,461	1,272	351	126	19	7	6	41,073	1,781	4.3%	509	158
14	神奈川県	12,433	17,761	2,076	364	108	16	3	4	32,765	2,571	7.8%	495	131
15	新潟県	5,246	5,474	731	153	58	13	1	0	11,676	956	8.2%	225	72
16	富山県	3,208	631	24	8	5	1	0	0	3,877	38	1.0%	14	6
17	石川県	4,164	1,808	76	9	6	0	1	0	6,064	92	1.5%	16	7
18	福井県	2,717	811	30	7	3	1	0	0	3,569	41	1.1%	11	4
19	山梨県	1,895	1,566	120	25	5	0	0	0	3,611	150	4.2%	30	5
20	長野県	4,522	3,793	176	21	14	5	1	2	8,534	219	2.6%	43	22
21	岐阜県	7,274	1,952	86	31	14	0	0	0	9,357	131	1.4%	45	14
22	静岡県	5,232	4,055	368	59	27	7	4	3	9,755	468	4.8%	100	41
23	愛知県	14,511	4,051	113	28	19	6	2	2	18,732	170	0.9%	57	29
24	三重県	5,586	3,008	263	53	29	1	2	2	8,944	350	3.9%	87	34
25	滋賀県	1,849	1,115	45	8	3	4	1	0	3,025	61	2.0%	16	8
26	京都府	4,387	3,110	182	29	12	5	1	0	7,726	229	3.0%	47	18
27	大阪府	7,095	6,992	619	80	36	4	2	1	14,829	742	5.0%	123	43
28	兵庫県	8,006	7,630	763	98	32	13	1	1	16,544	908	5.5%	145	47
29	奈良県	1,196	2,113	313	64	24	4	1	1	3,716	407	11.0%	94	30
30	和歌山県	3,274	1,287	95	18	5	2	1	2	4,684	123	2.6%	28	10
31	鳥取県	1,676	540	26	5	7	0	0	0	2,254	38	1.7%	12	7
32	島根県	2,158	942	46	7	7	1	0	0	3,161	61	1.9%	15	8
33	岡山県	6,322	3,615	278	39	16	2	1	3	10,276	339	3.3%	61	22
34	広島県	4,666	4,852	546	115	39	14	2	3	10,237	719	7.0%	173	58
35	山口県	2,151	1,697	147	18	12	4	0	4	4,033	185	4.6%	38	20
36	徳島県	2,320	1,468	91	20	5	1	1	3	3,909	121	3.1%	30	10
37	香川県	2,641	1,375	117	20	15	2	1	1	4,172	156	3.7%	39	19
38	愛媛県	4,355	1,931	93	25	15	5	2	1	6,427	141	2.2%	48	23
39	高知県	3,203	2,105	141	18	5	4	0	0	5,476	168	3.1%	27	9
40	福岡県	9,863	2,361	114	23	14	3	3	2	12,383	159	1.3%	45	22
41	佐賀県	2,222	1,421	105	15	9	0	1	1	3,774	131	3.5%	26	11
42	長崎県	3,358	2,291	206	55	14	1	4	1	5,930	281	4.7%	75	20
43	熊本県	4,684	2,843	149	28	7	4	0	0	7,715	188	2.4%	39	11
44	大分県	4,132	2,029	99	13	7	0	0	0	6,280	119	1.9%	20	7
45	宮崎県	3,379	2,428	197	40	13	5	1	0	6,063	256	4.2%	59	19
46	鹿児島県	3,991	2,383	164	39	15	1	2	1	6,596	222	3.4%	58	19
47	沖縄県	5,306	1,969	72	23	4	1	2	0	7,377	102	1.4%	30	7
	合計	235,523	195,475	17,390	3,402	1,393	277	87	71	453,618	22,620	5.0%	5,230	1,828

《重症（長期入院）以上傷病者》

照会するも受入れに至らなかった理由とその件数（全事案）

	都道府県	手術中 患者対応中	ベッド満床	処置困難	専門外	医師不在	初診 (かかりつけ 医なし)	理由不明 その他	合計
1	北海道	577	483	1,124	337	288	88	1,228	4,125
2	青森県	214	78	326	117	66	10	262	1,073
3	岩手県	136	31	334	81	30	0	232	844
4	宮城県	981	327	986	254	72	18	908	3,546
5	秋田県	92	40	97	38	9	11	101	388
6	山形県	215	73	359	129	27	7	188	998
7	福島県	640	219	1,350	537	113	21	782	3,662
8	茨城県	720	645	854	627	53	0	917	3,816
9	栃木県	621	299	738	246	54	5	399	2,362
10	群馬県	619	341	534	302	216	14	275	2,301
11	埼玉県	2,405	1,480	2,646	1,073	137	41	1,593	9,375
12	千葉県	956	978	2,020	623	323	142	1,877	6,919
13	東京都	2,366	1,509	6,936	372	14	183	3,757	15,137
14	神奈川県	1,304	969	1,826	449	113	3	962	5,626
15	新潟県	912	507	762	317	105	646	618	3,867
16	富山県	24	18	114	9	8	2	75	250
17	石川県	308	138	148	113	16	1	154	878
18	福井県	79	40	129	40	22	4	55	369
19	山梨県	334	146	257	192	48	11	236	1,224
20	長野県	186	196	319	102	53	15	338	1,209
21	岐阜県	257	78	216	115	59	1	250	976
22	静岡県	232	144	567	154	115	6	658	1,876
23	愛知県	196	191	500	63	46	3	250	1,249
24	三重県	344	206	496	269	114	1	550	1,980
25	滋賀県	63	34	112	14	0	0	59	282
26	京都府	407	170	459	251	32	5	149	1,473
27	大阪府	1,994	735	1,149	276	77	10	1,430	5,671
28	兵庫県	1,428	550	1,241	769	113	15	866	4,982
29	奈良県	449	128	354	172	60	3	346	1,512
30	和歌山県	362	130	272	186	38	7	120	1,115
31	鳥取県	131	51	95	43	2	2	45	369
32	島根県	18	20	83	8	7	0	42	178
33	岡山県	482	378	1,176	336	85	7	439	2,903
34	広島県	535	349	945	201	136	12	604	2,782
35	山口県	216	108	387	106	54	26	156	1,053
36	徳島県	156	173	269	151	41	0	183	973
37	香川県	420	297	492	169	61	0	246	1,685
38	愛媛県	150	67	430	96	86	2	254	1,085
39	高知県	109	151	364	176	49	4	225	1,078
40	福岡県	437	339	572	108	48	6	478	1,988
41	佐賀県	158	101	184	68	47	6	206	770
42	長崎県	166	121	442	83	41	6	345	1,204
43	熊本県	204	222	608	225	48	3	294	1,604
44	大分県	209	145	412	164	103	1	324	1,358
45	宮崎県	459	226	423	299	159	18	554	2,138
46	鹿児島県	212	118	301	172	125	2	273	1,203
47	沖縄県	47	69	32	15	31	8	62	264
	合計	23,530	13,818	34,440	10,647	3,544	1,376	24,365	111,720

《重症（長期入院）以上傷病者》

照会するも受入れに至らなかった理由とその件数（照会回数 11 回以上の事案）

	都道府県	手術中 患者対応中	ベッド満床	処置困難	専門外	医師不在	初診 (かかりつけ 医なし)	理由不明 その他	合計
1	北海道	6	10	4	2	5	2	3	32
2	青森県	0	0	0	0	0	0	0	0
3	岩手県	0	0	0	0	0	0	0	0
4	宮城県	38	13	5	7	4	0	23	90
5	秋田県	0	0	0	0	0	0	0	0
6	山形県	0	0	0	0	0	0	0	0
7	福島県	33	13	44	20	4	0	28	142
8	茨城県	12	6	15	3	0	0	14	50
9	栃木県	5	2	10	4	0	0	5	26
10	群馬県	3	0	5	10	0	1	1	20
11	埼玉県	54	17	51	22	2	8	24	178
12	千葉県	7	44	38	7	6	1	50	153
13	東京都	49	42	154	13	0	3	69	330
14	神奈川県	12	20	11	1	0	0	19	63
15	新潟県	28	29	17	26	5	18	32	155
16	富山県	0	0	0	0	0	0	0	0
17	石川県	0	0	0	0	0	0	0	0
18	福井県	0	0	0	0	0	0	0	0
19	山梨県	5	0	5	0	0	0	1	11
20	長野県	0	7	1	0	0	0	14	22
21	岐阜県	0	0	0	0	0	0	0	0
22	静岡県	0	0	0	0	0	0	0	0
23	愛知県	0	0	0	0	0	0	0	0
24	三重県	0	1	11	1	0	0	9	22
25	滋賀県	0	0	0	0	0	0	0	0
26	京都府	0	0	0	0	0	0	0	0
27	大阪府	14	9	22	9	0	0	14	68
28	兵庫県	23	20	35	15	2	0	16	111
29	奈良県	12	1	8	2	0	0	7	30
30	和歌山県	0	7	0	4	1	0	0	12
31	鳥取県	0	0	0	0	0	0	0	0
32	島根県	0	0	0	0	0	0	0	0
33	岡山県	0	4	20	0	0	0	0	24
34	広島県	1	14	28	6	1	0	5	55
35	山口県	4	0	8	0	0	0	0	12
36	徳島県	1	4	1	4	0	0	0	10
37	香川県	4	6	18	8	2	0	7	45
38	愛媛県	0	0	0	0	0	0	0	0
39	高知県	0	0	0	0	0	0	0	0
40	福岡県	0	2	1	0	0	0	11	14
41	佐賀県	0	0	0	0	0	0	0	0
42	長崎県	0	0	0	0	0	0	0	0
43	熊本県	0	0	0	0	0	0	0	0
44	大分県	0	2	1	4	4	0	0	11
45	宮崎県	4	1	2	0	1	0	2	10
46	鹿児島県	13	0	0	0	0	0	0	13
47	沖縄県	0	0	0	0	0	0	0	0
	合計	328	274	515	168	37	33	354	1,709

《産科・周産期傷病者》

産科・周産期傷病者搬送の状況（平成29年）

	都道府県	総搬送人員 (a)	うち 転院搬送 (b)	転院搬送割合 (b/a)	産科・周産 期傷病者 搬送人員 (c)	うち 転院搬送 (d)	転院搬送割合 (d/c)	分析対象 搬送人員 (c-d)	産科・周産 期傷病者 搬送割合 (c/a)
1	北海道	229,085	29,853	13.0%	1,522	1,045	68.7%	477	0.7%
2	青森県	44,117	5,570	12.6%	313	230	73.5%	83	0.7%
3	岩手県	47,741	5,810	12.2%	486	412	84.8%	74	1.0%
4	宮城県	96,185	13,040	13.6%	750	560	74.7%	190	0.8%
5	秋田県	38,205	2,896	7.6%	211	136	64.5%	75	0.6%
6	山形県	41,640	4,516	10.8%	285	228	80.0%	57	0.7%
7	福島県	76,006	7,046	9.3%	471	321	68.2%	150	0.6%
8	茨城県	118,567	10,616	9.0%	769	473	61.5%	296	0.6%
9	栃木県	73,170	8,686	11.9%	831	586	70.5%	245	1.1%
10	群馬県	85,113	9,262	10.9%	557	359	64.5%	198	0.7%
11	埼玉県	304,487	24,736	8.1%	2,064	1,201	58.2%	863	0.7%
12	千葉県	283,825	26,214	9.2%	1,962	1,239	63.1%	723	0.7%
13	東京都	703,374	44,592	6.3%	4,256	2,544	59.8%	1,712	0.6%
14	神奈川県	418,256	28,049	6.7%	2,804	1,431	51.0%	1,373	0.7%
15	新潟県	92,978	10,357	11.1%	634	381	60.1%	253	0.7%
16	富山県	40,527	4,416	10.9%	313	228	72.8%	85	0.8%
17	石川県	40,594	3,362	8.3%	215	143	66.5%	72	0.5%
18	福井県	27,839	3,139	11.3%	148	102	68.9%	46	0.5%
19	山梨県	38,423	3,193	8.3%	206	106	51.5%	100	0.5%
20	長野県	91,656	9,732	10.6%	424	290	68.4%	134	0.5%
21	岐阜県	83,254	7,090	8.5%	759	512	67.5%	247	0.9%
22	静岡県	153,577	18,621	12.1%	988	679	68.7%	309	0.6%
23	愛知県	315,724	23,452	7.4%	2,622	1,891	72.1%	731	0.8%
24	三重県	87,401	8,105	9.3%	507	352	69.4%	155	0.6%
25	滋賀県	59,705	3,937	6.6%	415	240	57.8%	175	0.7%
26	京都府	128,556	7,209	5.6%	715	452	63.2%	263	0.6%
27	大阪府	503,457	32,859	6.5%	2,731	1,274	46.6%	1,457	0.5%
28	兵庫県	253,412	21,759	8.6%	1,761	1,101	62.5%	660	0.7%
29	奈良県	65,772	6,126	9.3%	424	291	68.6%	133	0.6%
30	和歌山県	48,417	3,966	8.2%	201	121	60.2%	80	0.4%
31	鳥取県	25,208	2,656	10.5%	236	186	78.8%	50	0.9%
32	島根県	29,275	3,266	11.2%	118	74	62.7%	44	0.4%
33	岡山県	84,016	9,967	11.9%	585	361	61.7%	224	0.7%
34	広島県	117,414	15,436	13.1%	727	450	61.9%	277	0.6%
35	山口県	60,695	8,345	13.7%	421	301	71.5%	120	0.7%
36	徳島県	32,303	3,993	12.4%	197	121	61.4%	76	0.6%
37	香川県	43,644	5,865	13.4%	156	77	49.4%	79	0.4%
38	愛媛県	64,085	8,105	12.6%	814	635	78.0%	179	1.3%
39	高知県	38,258	4,433	11.6%	172	109	63.4%	63	0.4%
40	福岡県	234,121	23,757	10.1%	2,121	1,463	69.0%	658	0.9%
41	佐賀県	33,636	5,529	16.4%	278	232	83.5%	46	0.8%
42	長崎県	61,062	9,671	15.8%	774	600	77.5%	174	1.3%
43	熊本県	81,346	8,892	10.9%	661	404	61.1%	257	0.8%
44	大分県	50,487	8,207	16.3%	317	252	79.5%	65	0.6%
45	宮崎県	41,264	6,601	16.0%	722	592	82.0%	130	1.7%
46	鹿児島県	76,762	12,628	16.5%	425	210	49.4%	215	0.6%
47	沖縄県	71,447	5,626	7.9%	696	432	62.1%	264	1.0%
	合計	5,736,086	531,186	9.3%	39,764	25,427	63.9%	14,337	0.7%

《産科・周産期傷病者》

医療機関に受入れの照会を行った回数ごとの件数（その1）

	都道府県	1	2	3	4	5	6	7	8	9	10	11	12	13	14	15
1	北海道	411	40	16	6	2	0	1	0	0	1	0	0	0	0	0
2	青森県	76	5	2	0	0	0	0	0	0	0	0	0	0	0	0
3	岩手県	67	7	0	0	0	0	0	0	0	0	0	0	0	0	0
4	宮城県	150	24	11	4	1	0	0	0	0	0	0	0	0	0	0
5	秋田県	74	0	1	0	0	0	0	0	0	0	0	0	0	0	0
6	山形県	50	5	2	0	0	0	0	0	0	0	0	0	0	0	0
7	福島県	127	15	1	5	1	0	1	0	0	0	0	0	0	0	0
8	茨城県	249	24	11	7	3	1	0	1	0	0	0	0	0	0	0
9	栃木県	200	29	11	2	3	0	0	0	0	0	0	0	0	0	0
10	群馬県	168	19	6	2	2	1	0	0	0	0	0	0	0	0	0
11	埼玉県	691	89	40	19	15	0	5	3	0	1	0	0	0	0	0
12	千葉県	566	89	29	21	9	5	2	0	2	0	0	0	0	0	0
13	東京都	1,230	184	120	71	54	25	11	6	5	2	0	1	1	1	0
14	神奈川県	1,113	152	65	25	10	1	1	4	0	2	0	0	0	0	0
15	新潟県	199	29	15	5	3	2	0	0	0	0	0	0	0	0	0
16	富山県	66	14	4	1	0	0	0	0	0	0	0	0	0	0	0
17	石川県	65	4	3	0	0	0	0	0	0	0	0	0	0	0	0
18	福井県	38	5	2	1	0	0	0	0	0	0	0	0	0	0	0
19	山梨県	77	16	6	1	0	0	0	0	0	0	0	0	0	0	0
20	長野県	120	12	0	2	0	0	0	0	0	0	0	0	0	0	0
21	岐阜県	224	19	4	0	0	0	0	0	0	0	0	0	0	0	0
22	静岡県	249	35	19	4	0	1	1	0	0	0	0	0	0	0	0
23	愛知県	657	58	15	0	1	0	0	0	0	0	0	0	0	0	0
24	三重県	135	14	5	0	1	0	0	0	0	0	0	0	0	0	0
25	滋賀県	164	10	1	0	0	0	0	0	0	0	0	0	0	0	0
26	京都府	227	30	2	2	1	1	0	0	0	0	0	0	0	0	0
27	大阪府	1,213	162	56	19	4	2	1	0	0	0	0	0	0	0	0
28	兵庫県	563	59	19	8	7	3	0	0	0	0	0	1	0	0	0
29	奈良県	120	9	3	1	0	0	0	0	0	0	0	0	0	0	0
30	和歌山県	70	8	2	0	0	0	0	0	0	0	0	0	0	0	0
31	鳥取県	42	3	3	2	0	0	0	0	0	0	0	0	0	0	0
32	島根県	42	2	0	0	0	0	0	0	0	0	0	0	0	0	0
33	岡山県	194	14	10	4	1	1	0	0	0	0	0	0	0	0	0
34	広島県	235	32	5	4	1	0	0	0	0	0	0	0	0	0	0
35	山口県	100	15	3	1	0	1	0	0	0	0	0	0	0	0	0
36	徳島県	68	6	0	2	0	0	0	0	0	0	0	0	0	0	0
37	香川県	71	5	2	0	1	0	0	0	0	0	0	0	0	0	0
38	愛媛県	156	13	6	4	0	0	0	0	0	0	0	0	0	0	0
39	高知県	60	2	1	0	0	0	0	0	0	0	0	0	0	0	0
40	福岡県	555	63	21	12	4	1	1	1	0	0	0	0	0	0	0
41	佐賀県	41	4	1	0	0	0	0	0	0	0	0	0	0	0	0
42	長崎県	161	11	0	2	0	0	0	0	0	0	0	0	0	0	0
43	熊本県	218	26	8	3	1	1	0	0	0	0	0	0	0	0	0
44	大分県	58	4	3	0	0	0	0	0	0	0	0	0	0	0	0
45	宮崎県	115	10	2	2	0	0	0	1	0	0	0	0	0	0	0
46	鹿児島県	183	18	10	2	1	1	0	0	0	0	0	0	0	0	0
47	沖縄県	241	20	3	0	0	0	0	0	0	0	0	0	0	0	0
	合計	11,899	1,414	549	244	126	47	24	16	7	6	0	2	1	1	0

医療機関に受入れの照会を行った回数ごとの件数（その2）

	都道府県	16	17	18	19	20	21～	計	4回以上	構成比	6回以上	11回以上	最大照会回数
1	北海道	0	0	0	0	0	0	477	10	2.1%	2		10
2	青森県	0	0	0	0	0	0	83	0	0.0%			3
3	岩手県	0	0	0	0	0	0	74	0	0.0%			2
4	宮城県	0	0	0	0	0	0	190	5	2.6%			5
5	秋田県	0	0	0	0	0	0	75	0	0.0%			3
6	山形県	0	0	0	0	0	0	57	0	0.0%			3
7	福島県	0	0	0	0	0	0	150	7	4.7%	1		7
8	茨城県	0	0	0	0	0	0	296	12	4.1%	2		8
9	栃木県	0	0	0	0	0	0	245	5	2.0%			5
10	群馬県	0	0	0	0	0	0	198	5	2.5%	1		6
11	埼玉県	0	0	0	0	0	0	863	43	5.0%	9		10
12	千葉県	0	0	0	0	0	0	723	39	5.4%	9		9
13	東京都	1	0	0	0	0	0	1,712	178	10.4%	53	4	16
14	神奈川県	0	0	0	0	0	0	1,373	43	3.1%	8		10
15	新潟県	0	0	0	0	0	0	253	10	4.0%	2		6
16	富山県	0	0	0	0	0	0	85	1	1.2%			4
17	石川県	0	0	0	0	0	0	72	0	0.0%			3
18	福井県	0	0	0	0	0	0	46	1	2.2%			4
19	山梨県	0	0	0	0	0	0	100	1	1.0%			4
20	長野県	0	0	0	0	0	0	134	2	1.5%			4
21	岐阜県	0	0	0	0	0	0	247	0	0.0%			3
22	静岡県	0	0	0	0	0	0	309	6	1.9%	2		7
23	愛知県	0	0	0	0	0	0	731	1	0.1%			5
24	三重県	0	0	0	0	0	0	155	1	0.6%			5
25	滋賀県	0	0	0	0	0	0	175	0	0.0%			3
26	京都府	0	0	0	0	0	0	263	4	1.5%	1		6
27	大阪府	0	0	0	0	0	0	1,457	26	1.8%	3		7
28	兵庫県	0	0	0	0	0	0	660	19	2.9%	4	1	12
29	奈良県	0	0	0	0	0	0	133	1	0.8%			4
30	和歌山県	0	0	0	0	0	0	80	0	0.0%			3
31	鳥取県	0	0	0	0	0	0	50	2	4.0%			4
32	島根県	0	0	0	0	0	0	44	0	0.0%			2
33	岡山県	0	0	0	0	0	0	224	6	2.7%	1		6
34	広島県	0	0	0	0	0	0	277	5	1.8%			5
35	山口県	0	0	0	0	0	0	120	2	1.7%	1		6
36	徳島県	0	0	0	0	0	0	76	2	2.6%			4
37	香川県	0	0	0	0	0	0	79	1	1.3%			5
38	愛媛県	0	0	0	0	0	0	179	4	2.2%			4
39	高知県	0	0	0	0	0	0	63	0	0.0%			3
40	福岡県	0	0	0	0	0	0	658	19	2.9%	3		8
41	佐賀県	0	0	0	0	0	0	46	0	0.0%			3
42	長崎県	0	0	0	0	0	0	174	2	1.1%			4
43	熊本県	0	0	0	0	0	0	257	5	1.9%	1		6
44	大分県	0	0	0	0	0	0	65	0	0.0%			3
45	宮崎県	0	0	0	0	0	0	130	3	2.3%	1		8
46	鹿児島県	0	0	0	0	0	0	215	4	1.9%	1		6
47	沖縄県	0	0	0	0	0	0	264	0	0.0%			3
	合計	1	0	0	0	0	0	14,337	475	3.3%	105	5	

《産科・周産期傷病者》

現場滞在時間区分ごとの件数

	都道府県	15分未満	15分以上 30分未満	30分以上 45分未満	45分以上 60分未満	60分以上 90分未満	90分以上120 分未満	120分以上 150分未満	150分以上	合計	30分 以上	構成比	45分 以上	60分 以上
1	北海道	304	143	14	8	7	1	0	0	477	30	6.3%	16	8
2	青森県	51	30	2	0	0	0	0	0	83	2	2.4%		
3	岩手県	46	27	0	1	0	0	0	0	74	1	1.4%	1	
4	宮城県	101	76	9	4	0	0	0	0	190	13	6.8%	4	
5	秋田県	64	10	1	0	0	0	0	0	75	1	1.3%		
6	山形県	36	18	3	0	0	0	0	0	57	3	5.3%		
7	福島県	93	51	1	3	1	1	0	0	150	6	4.0%	5	2
8	茨城県	162	116	14	2	1	1	0	0	296	18	6.1%	4	2
9	栃木県	112	117	12	4	0	0	0	0	245	16	6.5%	4	
10	群馬県	128	60	8	1	1	0	0	0	198	10	5.1%	2	1
11	埼玉県	261	439	114	30	17	1	1	0	863	163	18.9%	49	19
12	千葉県	279	344	77	16	5	2	0	0	723	100	13.8%	23	7
13	東京都	390	1,082	201	30	7	2	0	0	1,712	240	14.0%	39	9
14	神奈川県	529	727	94	15	6	0	1	1	1,373	117	8.5%	23	8
15	新潟県	126	105	20	1	1	0	0	0	253	22	8.7%	2	1
16	富山県	64	20	1	0	0	0	0	0	85	1	1.2%		
17	石川県	56	16	0	0	0	0	0	0	72	0	0.0%		
18	福井県	35	10	1	0	0	0	0	0	46	1	2.2%		
19	山梨県	58	38	4	0	0	0	0	0	100	4	4.0%		
20	長野県	91	37	5	1	0	0	0	0	134	6	4.5%	1	
21	岐阜県	138	60	24	24	1	0	0	0	247	49	19.8%	25	1
22	静岡県	131	152	23	3	0	0	0	0	309	26	8.4%	3	
23	愛知県	490	220	20	0	1	0	0	0	731	21	2.9%	1	1
24	三重県	99	52	4	0	0	0	0	0	155	4	2.6%		
25	滋賀県	104	65	5	0	1	0	0	0	175	6	3.4%	1	1
26	京都府	149	107	7	0	0	0	0	0	263	7	2.7%		
27	大阪府	720	641	82	12	1	1	0	0	1,457	96	6.6%	14	2
28	兵庫県	350	261	35	9	2	2	0	1	660	49	7.4%	14	5
29	奈良県	76	51	3	1	2	0	0	0	133	6	4.5%	3	2
30	和歌山県	57	22	1	0	0	0	0	0	80	1	1.3%		
31	鳥取県	38	10	2	0	0	0	0	0	50	2	4.0%		
32	島根県	26	14	4	0	0	0	0	0	44	4	9.1%		
33	岡山県	150	65	9	0	0	0	0	0	224	9	4.0%		
34	広島県	153	110	12	2	0	0	0	0	277	14	5.1%	2	
35	山口県	82	33	5	0	0	0	0	0	120	5	4.2%		
36	徳島県	51	24	1	0	0	0	0	0	76	1	1.3%		
37	香川県	60	19	0	0	0	0	0	0	79	0	0.0%		
38	愛媛県	132	44	3	0	0	0	0	0	179	3	1.7%		
39	高知県	46	15	2	0	0	0	0	0	63	2	3.2%		
40	福岡県	491	147	15	5	0	0	0	0	658	20	3.0%	5	
41	佐賀県	32	14	0	0	0	0	0	0	46	0	0.0%		
42	長崎県	125	49	0	0	0	0	0	0	174	0	0.0%		
43	熊本県	155	98	3	1	0	0	0	0	257	4	1.6%	1	
44	大分県	52	12	1	0	0	0	0	0	65	1	1.5%		
45	宮崎県	94	31	5	0	0	0	0	0	130	5	3.8%		
46	鹿児島県	106	93	13	3	0	0	0	0	215	16	7.4%	3	
47	沖縄県	181	76	4	3	0	0	0	0	264	7	2.7%	3	
	合計	7,274	5,951	864	179	54	11	2	2	14,337	1,112	7.8%	248	69

《産科・周産期傷病者》

照会するも受入れに至らなかった理由とその件数（全事案）

	都道府県	手術中 患者対応中	ベッド満床	処置困難	専門外	医師不在	初診 (かかりつけ 医なし)	理由不明 その他	合計
1	北海道	7	5	29	8	17	1	46	113
2	青森県	1	0	5	0	0	0	3	9
3	岩手県	2	0	0	1	1	0	3	7
4	宮城県	11	1	10	2	7	0	31	62
5	秋田県	0	0	0	0	0	0	2	2
6	山形県	1	0	1	1	0	0	6	9
7	福島県	2	1	24	4	1	1	9	42
8	茨城県	12	1	19	19	8	0	32	91
9	栃木県	15	2	28	12	2	0	10	69
10	群馬県	7	6	16	6	8	1	6	50
11	埼玉県	94	27	82	56	8	4	75	346
12	千葉県	51	6	74	53	8	31	76	299
13	東京都	189	56	414	28	5	30	473	1,195
14	神奈川県	131	23	151	47	14	0	88	454
15	新潟県	16	2	13	7	7	44	7	96
16	富山県	0	2	7	1	4	2	9	25
17	石川県	0	0	4	3	0	0	3	10
18	福井県	0	0	4	1	1	1	5	12
19	山梨県	9	0	9	4	2	0	7	31
20	長野県	3	0	7	3	0	0	5	18
21	岐阜県	3	0	10	5	3	0	6	27
22	静岡県	6	0	32	22	4	8	24	96
23	愛知県	6	6	40	12	7	1	20	92
24	三重県	2	0	8	10	1	1	6	28
25	滋賀県	0	0	6	3	1	0	2	12
26	京都府	9	3	19	10	0	1	7	49
27	大阪府	105	19	102	55	15	3	64	363
28	兵庫県	27	5	61	37	12	4	29	175
29	奈良県	1	0	5	2	5	0	5	18
30	和歌山県	2	0	2	2	0	0	6	12
31	鳥取県	2	0	5	4	0	0	4	15
32	島根県	1	0	0	0	1	0	0	2
33	岡山県	3	2	19	15	5	0	11	55
34	広島県	10	2	15	6	5	1	19	58
35	山口県	4	1	12	4	1	0	7	29
36	徳島県	0	1	5	0	2	1	3	12
37	香川県	2	0	5	1	1	0	4	13
38	愛媛県	3	1	8	11	0	0	14	37
39	高知県	1	0	0	2	1	0	0	4
40	福岡県	18	10	39	31	13	18	46	175
41	佐賀県	0	0	0	1	2	0	3	6
42	長崎県	1	0	5	6	4	0	1	17
43	熊本県	7	1	26	16	2	1	7	60
44	大分県	2	0	5	2	0	0	1	10
45	宮崎県	3	0	6	4	4	0	10	27
46	鹿児島県	16	3	6	5	5	0	18	53
47	沖縄県	2	0	9	1	2	0	12	26
	合計	787	186	1,347	523	189	154	1,225	4,411



《産科・周産期傷病者》

照会するも受入れに至らなかった理由とその件数（照会回数 11 回以上の事案）

	都道府県	手術中 患者対応中	ベッド満床	処置困難	専門外	医師不在	初診 (かかりつけ 医なし)	理由不明 その他	合計
1	北海道	0	0	0	0	0	0	0	0
2	青森県	0	0	0	0	0	0	0	0
3	岩手県	0	0	0	0	0	0	0	0
4	宮城県	0	0	0	0	0	0	0	0
5	秋田県	0	0	0	0	0	0	0	0
6	山形県	0	0	0	0	0	0	0	0
7	福島県	0	0	0	0	0	0	0	0
8	茨城県	0	0	0	0	0	0	0	0
9	栃木県	0	0	0	0	0	0	0	0
10	群馬県	0	0	0	0	0	0	0	0
11	埼玉県	0	0	0	0	0	0	0	0
12	千葉県	0	0	0	0	0	0	0	0
13	東京都	2	6	32	0	0	1	10	51
14	神奈川県	0	0	0	0	0	0	0	0
15	新潟県	0	0	0	0	0	0	0	0
16	富山県	0	0	0	0	0	0	0	0
17	石川県	0	0	0	0	0	0	0	0
18	福井県	0	0	0	0	0	0	0	0
19	山梨県	0	0	0	0	0	0	0	0
20	長野県	0	0	0	0	0	0	0	0
21	岐阜県	0	0	0	0	0	0	0	0
22	静岡県	0	0	0	0	0	0	0	0
23	愛知県	0	0	0	0	0	0	0	0
24	三重県	0	0	0	0	0	0	0	0
25	滋賀県	0	0	0	0	0	0	0	0
26	京都府	0	0	0	0	0	0	0	0
27	大阪府	0	0	0	0	0	0	0	0
28	兵庫県	1	1	7	2	0	0	0	11
29	奈良県	0	0	0	0	0	0	0	0
30	和歌山県	0	0	0	0	0	0	0	0
31	鳥取県	0	0	0	0	0	0	0	0
32	島根県	0	0	0	0	0	0	0	0
33	岡山県	0	0	0	0	0	0	0	0
34	広島県	0	0	0	0	0	0	0	0
35	山口県	0	0	0	0	0	0	0	0
36	徳島県	0	0	0	0	0	0	0	0
37	香川県	0	0	0	0	0	0	0	0
38	愛媛県	0	0	0	0	0	0	0	0
39	高知県	0	0	0	0	0	0	0	0
40	福岡県	0	0	0	0	0	0	0	0
41	佐賀県	0	0	0	0	0	0	0	0
42	長崎県	0	0	0	0	0	0	0	0
43	熊本県	0	0	0	0	0	0	0	0
44	大分県	0	0	0	0	0	0	0	0
45	宮崎県	0	0	0	0	0	0	0	0
46	鹿児島県	0	0	0	0	0	0	0	0
47	沖縄県	0	0	0	0	0	0	0	0
	合計	3	7	39	2	0	1	10	62

《小児傷病者》

小児傷病者搬送の状況（平成 29 年）

	都道府県	搬送状況			小児傷病者搬送人員			分析対象搬送人員 (c-d)	小児傷病者搬送割合 (c/a)
		総搬送人員 (a)	うち 転院搬送 (b)	転院搬送割合 (b/a)	搬送人員 (c)	うち 転院搬送 (d)	転院搬送割合 (d/c)		
1	北海道	229,085	29,853	13.0%	12,919	1,509	11.7%	11,410	5.6%
2	青森県	44,117	5,570	12.6%	2,228	212	9.5%	2,016	5.1%
3	岩手県	47,741	5,810	12.2%	2,416	235	9.7%	2,181	5.1%
4	宮城県	96,185	13,040	13.6%	6,350	584	9.2%	5,766	6.6%
5	秋田県	38,205	2,896	7.6%	1,562	142	9.1%	1,420	4.1%
6	山形県	41,640	4,516	10.8%	1,909	178	9.3%	1,731	4.6%
7	福島県	76,006	7,046	9.3%	4,513	365	8.1%	4,148	5.9%
8	茨城県	118,567	10,616	9.0%	8,832	639	7.2%	8,193	7.4%
9	栃木県	73,170	8,686	11.9%	5,472	641	11.7%	4,831	7.5%
10	群馬県	85,113	9,262	10.9%	6,083	507	8.3%	5,576	7.1%
11	埼玉県	304,487	24,736	8.1%	25,785	2,306	8.9%	23,479	8.5%
12	千葉県	283,825	26,214	9.2%	22,756	2,195	9.6%	20,561	8.0%
13	東京都	703,374	44,592	6.3%	52,762	3,562	6.8%	49,200	7.5%
14	神奈川県	418,256	28,049	6.7%	35,719	2,779	7.8%	32,940	8.5%
15	新潟県	92,978	10,357	11.1%	5,337	594	11.1%	4,743	5.7%
16	富山県	40,527	4,416	10.9%	2,235	205	9.2%	2,030	5.5%
17	石川県	40,594	3,362	8.3%	2,546	94	3.7%	2,452	6.3%
18	福井県	27,839	3,139	11.3%	1,653	156	9.4%	1,497	5.9%
19	山梨県	38,423	3,193	8.3%	3,391	343	10.1%	3,048	8.8%
20	長野県	91,656	9,732	10.6%	5,234	456	8.7%	4,778	5.7%
21	岐阜県	83,254	7,090	8.5%	5,638	312	5.5%	5,326	6.8%
22	静岡県	153,577	18,621	12.1%	9,609	841	8.8%	8,768	6.3%
23	愛知県	315,724	23,452	7.4%	23,398	2,008	8.6%	21,390	7.4%
24	三重県	87,401	8,105	9.3%	5,980	414	6.9%	5,566	6.8%
25	滋賀県	59,705	3,937	6.6%	4,786	277	5.8%	4,509	8.0%
26	京都府	128,556	7,209	5.6%	7,804	290	3.7%	7,514	6.1%
27	大阪府	503,457	32,859	6.5%	39,532	2,135	5.4%	37,397	7.9%
28	兵庫県	253,412	21,759	8.6%	19,971	1,521	7.6%	18,450	7.9%
29	奈良県	65,772	6,126	9.3%	5,129	309	6.0%	4,820	7.8%
30	和歌山県	48,417	3,966	8.2%	2,865	129	4.5%	2,736	5.9%
31	鳥取県	25,208	2,656	10.5%	1,611	183	11.4%	1,428	6.4%
32	島根県	29,275	3,266	11.2%	1,458	130	8.9%	1,328	5.0%
33	岡山県	84,016	9,967	11.9%	5,372	292	5.4%	5,080	6.4%
34	広島県	117,414	15,436	13.1%	7,587	622	8.2%	6,965	6.5%
35	山口県	60,695	8,345	13.7%	3,063	349	11.4%	2,714	5.0%
36	徳島県	32,303	3,993	12.4%	1,951	144	7.4%	1,807	6.0%
37	香川県	43,644	5,865	13.4%	2,591	201	7.8%	2,390	5.9%
38	愛媛県	64,085	8,105	12.6%	3,512	373	10.6%	3,139	5.5%
39	高知県	38,258	4,433	11.6%	1,789	103	5.8%	1,686	4.7%
40	福岡県	234,121	23,757	10.1%	16,618	1,523	9.2%	15,095	7.1%
41	佐賀県	33,636	5,529	16.4%	2,306	204	8.8%	2,102	6.9%
42	長崎県	61,062	9,671	15.8%	3,107	420	13.5%	2,687	5.1%
43	熊本県	81,346	8,892	10.9%	4,629	246	5.3%	4,383	5.7%
44	大分県	50,487	8,207	16.3%	2,944	274	9.3%	2,670	5.8%
45	宮崎県	41,264	6,601	16.0%	2,530	358	14.2%	2,172	6.1%
46	鹿児島県	76,762	12,628	16.5%	4,431	510	11.5%	3,921	5.8%
47	沖縄県	71,447	5,626	7.9%	6,169	443	7.2%	5,726	8.6%
	合計	5,736,086	531,186	9.3%	406,082	32,313	8.0%	373,769	7.1%

《小児傷病者》

医療機関に受入れの照会を行った回数ごとの件数（その1）

	都道府県	1	2	3	4	5	6	7	8	9	10	11	12	13	14	15
1	北海道	9,422	1,406	377	123	44	21	11	1	3	2	0	0	0	0	0
2	青森県	1,763	196	43	9	4	0	1	0	0	0	0	0	0	0	0
3	岩手県	1,938	185	38	14	3	3	0	0	0	0	0	0	0	0	0
4	宮城県	4,437	883	292	97	29	12	9	0	3	3	0	1	0	0	0
5	秋田県	1,363	48	7	2	0	0	0	0	0	0	0	0	0	0	0
6	山形県	1,476	180	45	25	4	0	0	0	1	0	0	0	0	0	0
7	福島県	3,429	459	130	66	26	19	8	6	3	1	1	0	0	0	0
8	茨城県	6,749	947	319	120	31	17	8	1	0	0	0	1	0	0	0
9	栃木県	4,039	527	150	77	23	8	4	1	1	0	0	1	0	0	0
10	群馬県	4,766	584	161	49	8	4	4	0	0	0	0	0	0	0	0
11	埼玉県	19,732	2,546	776	246	102	40	18	6	5	4	2	1	0	0	0
12	千葉県	16,974	2,458	708	221	105	48	26	7	7	6	1	0	0	0	0
13	東京都	39,452	6,733	1,981	667	256	62	15	16	8	4	4	1	0	0	0
14	神奈川県	28,564	3,145	834	268	83	27	10	5	2	1	0	0	0	0	1
15	新潟県	3,609	691	240	92	50	33	12	7	5	3	1	0	0	0	0
16	富山県	1,829	156	39	5	1	0	0	0	0	0	0	0	0	0	0
17	石川県	2,195	182	50	17	6	1	0	0	0	0	1	0	0	0	0
18	福井県	1,370	98	22	6	1	0	0	0	0	0	0	0	0	0	0
19	山梨県	2,429	387	144	45	21	9	7	3	3	0	0	0	0	0	0
20	長野県	4,225	417	100	26	7	2	0	1	0	0	0	0	0	0	0
21	岐阜県	4,919	344	54	5	2	1	0	0	0	0	0	1	0	0	0
22	静岡県	7,398	993	260	82	22	3	9	0	0	1	0	0	0	0	0
23	愛知県	19,851	1,227	238	51	18	2	1	0	2	0	0	0	0	0	0
24	三重県	4,684	494	213	66	60	23	13	5	3	3	2	0	0	0	0
25	滋賀県	4,285	196	24	4	0	0	0	0	0	0	0	0	0	0	0
26	京都府	6,490	795	175	40	10	2	1	1	0	0	0	0	0	0	0
27	大阪府	29,626	5,204	1,504	548	254	114	55	32	18	9	5	10	7	4	1
28	兵庫県	15,533	2,044	584	187	51	32	8	5	3	0	1	2	0	0	0
29	奈良県	4,006	520	194	57	23	13	4	1	0	1	0	1	0	0	0
30	和歌山県	2,180	373	108	35	26	5	3	2	4	0	0	0	0	0	0
31	鳥取県	1,264	119	32	11	1	1	0	0	0	0	0	0	0	0	0
32	島根県	1,224	93	9	1	1	0	0	0	0	0	0	0	0	0	0
33	岡山県	4,123	630	194	87	31	7	3	1	2	1	0	0	0	0	0
34	広島県	5,849	772	216	75	38	9	1	1	2	1	0	0	0	1	0
35	山口県	2,334	281	68	18	10	1	1	1	0	0	0	0	0	0	0
36	徳島県	1,513	181	59	24	15	9	3	2	0	1	0	0	0	0	0
37	香川県	1,970	256	93	45	14	4	3	2	0	1	2	0	0	0	0
38	愛媛県	2,797	265	55	16	1	3	2	0	0	0	0	0	0	0	0
39	高知県	1,412	215	42	9	7	0	1	0	0	0	0	0	0	0	0
40	福岡県	13,461	1,243	267	84	23	9	5	1	0	2	0	0	0	0	0
41	佐賀県	1,803	197	69	16	8	4	2	1	2	0	0	0	0	0	0
42	長崎県	2,221	345	79	32	7	3	0	0	0	0	0	0	0	0	0
43	熊本県	3,693	485	152	36	9	7	1	0	0	0	0	0	0	0	0
44	大分県	2,265	297	65	24	9	6	1	2	0	0	1	0	0	0	0
45	宮崎県	1,687	311	98	42	18	5	5	4	2	0	0	0	0	0	0
46	鹿児島県	3,193	500	145	50	15	7	6	1	2	0	1	1	0	0	0
47	沖縄県	5,475	231	18	2	0	0	0	0	0	0	0	0	0	0	0
	合計	315,017	40,839	11,471	3,822	1,477	576	261	116	81	44	22	20	7	5	2

医療機関に受入れの照会を行った回数ごとの件数（その2）

	都道府県	16	17	18	19	20	21～	計	4回 以上	構成比	6回 以上	11回 以上	最大 照会 回数
1	北海道	0	0	0	0	0	0	11,410	205	1.8%	38		10
2	青森県	0	0	0	0	0	0	2,016	14	0.7%	1		7
3	岩手県	0	0	0	0	0	0	2,181	20	0.9%	3		6
4	宮城県	0	0	0	0	0	0	5,766	154	2.7%	28	1	12
5	秋田県	0	0	0	0	0	0	1,420	2	0%			4
6	山形県	0	0	0	0	0	0	1,731	30	1.7%	1		9
7	福島県	0	0	0	0	0	0	4,148	130	3.1%	38	1	11
8	茨城県	0	0	0	0	0	0	8,193	178	2.2%	27	1	12
9	栃木県	0	0	0	0	0	0	4,831	115	2.4%	15	1	12
10	群馬県	0	0	0	0	0	0	5,576	65	1.2%	8		7
11	埼玉県	0	0	0	1	0	0	23,479	425	1.8%	77	4	19
12	千葉県	0	0	0	0	0	0	20,561	421	2.0%	95	1	11
13	東京都	0	0	0	1	0	0	49,200	1,034	2.1%	111	6	19
14	神奈川県	0	0	0	0	0	0	32,940	397	1.2%	46	1	15
15	新潟県	0	0	0	0	0	0	4,743	203	4.3%	61	1	11
16	富山県	0	0	0	0	0	0	2,030	6	0.3%			5
17	石川県	0	0	0	0	0	0	2,452	25	1.0%	2	1	11
18	福井県	0	0	0	0	0	0	1,497	7	0.5%			5
19	山梨県	0	0	0	0	0	0	3,048	88	2.9%	22		9
20	長野県	0	0	0	0	0	0	4,778	36	0.8%	3		8
21	岐阜県	0	0	0	0	0	0	5,326	9	0.2%	2	1	12
22	静岡県	0	0	0	0	0	0	8,768	117	1.3%	13		10
23	愛知県	0	0	0	0	0	0	21,390	74	0.3%	5		9
24	三重県	0	0	0	0	0	0	5,566	175	3.1%	49	2	11
25	滋賀県	0	0	0	0	0	0	4,509	4	0.1%			4
26	京都府	0	0	0	0	0	0	7,514	54	0.7%	4		8
27	大阪府	2	1	1	0	1	1	37,397	1,063	2.8%	261	33	21
28	兵庫県	0	0	0	0	0	0	18,450	289	1.6%	51	3	12
29	奈良県	0	0	0	0	0	0	4,820	100	2.1%	20	1	12
30	和歌山県	0	0	0	0	0	0	2,736	75	2.7%	14		9
31	鳥取県	0	0	0	0	0	0	1,428	13	0.9%	1		6
32	島根県	0	0	0	0	0	0	1,328	2	0.2%			5
33	岡山県	1	0	0	0	0	0	5,080	133	2.6%	15	1	16
34	広島県	0	0	0	0	0	0	6,965	128	1.8%	15	1	14
35	山口県	0	0	0	0	0	0	2,714	31	1.1%	3		8
36	徳島県	0	0	0	0	0	0	1,807	54	3.0%	15		10
37	香川県	0	0	0	0	0	0	2,390	71	3.0%	12	2	11
38	愛媛県	0	0	0	0	0	0	3,139	22	0.7%	5		7
39	高知県	0	0	0	0	0	0	1,686	17	1.0%	1		7
40	福岡県	0	0	0	0	0	0	15,095	124	0.8%	17		10
41	佐賀県	0	0	0	0	0	0	2,102	33	1.6%	9		9
42	長崎県	0	0	0	0	0	0	2,687	42	1.6%	3		6
43	熊本県	0	0	0	0	0	0	4,383	53	1.2%	8		7
44	大分県	0	0	0	0	0	0	2,670	43	1.6%	10	1	11
45	宮崎県	0	0	0	0	0	0	2,172	76	3.5%	16		9
46	鹿児島県	0	0	0	0	0	0	3,921	83	2.1%	18	2	12
47	沖縄県	0	0	0	0	0	0	5,726	2	0.0%			4
	合計	3	1	1	2	1	1	373,769	6,442	1.7%	1,143	65	

《小児傷病者》

現場滞在時間区分ごとの件数

	都道府県	15分未満	15分以上 30分未満	30分以上 45分未満	45分以上 60分未満	60分以上 90分未満	90分以上120 分未満	120分以上 150分未満	150分以上	合計	30分 以上	構成比	45分 以上	60分 以上
1	北海道	7,607	3,473	285	32	10	0	1	2	11,410	330	2.9%	45	13
2	青森県	1,606	387	21	2	0	0	0	0	2,016	23	1.1%	2	
3	岩手県	1,432	701	41	7	0	0	0	0	2,181	48	2.2%	7	
4	宮城県	3,095	2,432	200	37	2	0	0	0	5,766	239	4.1%	39	2
5	秋田県	1,279	137	4	0	0	0	0	0	1,420	4	0.3%		
6	山形県	1,282	425	24	0	0	0	0	0	1,731	24	1.4%		
7	福島県	2,672	1,305	130	35	6	0	0	0	4,148	171	4.1%	41	6
8	茨城県	5,362	2,538	236	39	15	3	0	0	8,193	293	3.6%	57	18
9	栃木県	3,124	1,566	120	16	5	0	0	0	4,831	141	2.9%	21	5
10	群馬県	4,256	1,203	104	10	2	1	0	0	5,576	117	2.1%	13	3
11	埼玉県	10,622	11,196	1,326	256	65	14	0	0	23,479	1,661	7.1%	335	79
12	千葉県	9,889	9,572	911	139	37	6	5	2	20,561	1,100	5.3%	189	50
13	東京都	20,574	26,572	1,745	229	73	6	1	0	49,200	2,054	4.2%	309	80
14	神奈川県	17,362	14,399	1,020	132	24	2	0	1	32,940	1,179	3.6%	159	27
15	新潟県	2,924	1,574	199	34	10	2	0	0	4,743	245	5.2%	46	12
16	富山県	1,848	174	3	5	0	0	0	0	2,030	8	0.4%	5	
17	石川県	2,066	366	18	2	0	0	0	0	2,452	20	0.8%	2	
18	福井県	1,297	189	10	1	0	0	0	0	1,497	11	0.7%	1	
19	山梨県	2,258	737	40	13	0	0	0	0	3,048	53	1.7%	13	
20	長野県	3,316	1,361	82	9	6	1	3	0	4,778	101	2.1%	19	10
21	岐阜県	4,807	479	29	5	6	0	0	0	5,326	40	0.8%	11	6
22	静岡県	5,806	2,732	197	24	6	3	0	0	8,768	230	2.6%	33	9
23	愛知県	17,353	3,823	167	23	21	0	1	2	21,390	214	1.0%	47	24
24	三重県	4,492	977	82	9	5	1	0	0	5,566	97	1.7%	15	6
25	滋賀県	3,740	727	33	7	1	0	0	1	4,509	42	0.9%	9	2
26	京都府	5,408	2,006	88	9	0	1	2	0	7,514	100	1.3%	12	3
27	大阪府	23,348	12,834	998	153	53	8	2	1	37,397	1,215	3.2%	217	64
28	兵庫県	12,045	5,928	407	54	12	1	3	0	18,450	477	2.6%	70	16
29	奈良県	2,724	1,844	212	26	12	2	0	0	4,820	252	5.2%	40	14
30	和歌山県	2,209	494	32	1	0	0	0	0	2,736	33	1.2%	1	
31	鳥取県	1,264	155	9	0	0	0	0	0	1,428	9	0.6%		
32	島根県	1,179	137	9	2	1	0	0	0	1,328	12	0.9%	3	1
33	岡山県	3,733	1,256	66	22	2	1	0	0	5,080	91	1.8%	25	3
34	広島県	4,433	2,265	217	36	13	0	1	0	6,965	267	3.8%	50	14
35	山口県	2,007	644	54	7	2	0	0	0	2,714	63	2.3%	9	2
36	徳島県	1,440	334	28	3	2	0	0	0	1,807	33	1.8%	5	2
37	香川県	1,938	423	20	6	1	1	1	0	2,390	29	1.2%	9	3
38	愛媛県	2,667	448	21	3	0	0	0	0	3,139	24	0.8%	3	
39	高知県	1,269	387	25	5	0	0	0	0	1,686	30	1.8%	5	
40	福岡県	12,891	2,107	76	11	7	1	1	1	15,095	97	0.6%	21	10
41	佐賀県	1,547	496	46	12	1	0	0	0	2,102	59	2.8%	13	1
42	長崎県	1,885	744	50	5	3	0	0	0	2,687	58	2.2%	8	3
43	熊本県	3,503	828	41	6	4	0	0	1	4,383	52	1.2%	11	5
44	大分県	2,199	444	25	2	0	0	0	0	2,670	27	1.0%	2	
45	宮崎県	1,572	565	34	0	1	0	0	0	2,172	35	1.6%	1	1
46	鹿児島県	2,931	923	51	11	5	0	0	0	3,921	67	1.7%	16	5
47	沖縄県	4,833	853	34	6	0	0	0	0	5,726	40	0.7%	6	
	合計	237,094	125,160	9,570	1,446	413	54	21	11	373,769	11,515	3.1%	1,945	499

《小児傷病者》

照会するも受入れに至らなかった理由とその件数（全事案）

	都道府県	手術中 患者対応中	ベッド満床	処置困難	専門外	医師不在	初診 (かかりつけ 医なし)	理由不明 その他	合計
1	北海道	347	101	1,057	305	343	23	749	2,925
2	青森県	56	7	100	45	48	1	74	331
3	岩手県	45	8	100	46	17	0	114	330
4	宮城県	525	52	500	270	107	9	587	2,050
5	秋田県	15	6	19	8	1	0	19	68
6	山形県	71	10	90	96	35	1	66	369
7	福島県	134	16	426	339	88	3	243	1,249
8	茨城県	327	39	370	955	86	0	443	2,220
9	栃木県	327	15	251	402	61	1	183	1,240
10	群馬県	213	109	219	342	145	2	99	1,129
11	埼玉県	1,342	173	1,438	1,469	239	6	1,052	5,719
12	千葉県	820	144	1,712	1,181	475	154	1,036	5,522
13	東京都	3,971	625	4,812	2,187	65	81	2,660	14,401
14	神奈川県	1,762	250	1,884	1,033	384	2	903	6,218
15	新潟県	313	71	369	276	130	572	279	2,010
16	富山県	14	8	111	16	20	1	83	253
17	石川県	111	21	78	74	24	0	64	372
18	福井県	19	4	54	34	26	0	27	164
19	山梨県	188	13	212	336	95	4	178	1,026
20	長野県	92	26	241	191	92	4	94	740
21	岐阜県	62	6	129	120	58	1	115	491
22	静岡県	121	45	708	235	306	7	503	1,925
23	愛知県	293	155	605	442	193	6	266	1,960
24	三重県	202	35	418	550	133	1	318	1,657
25	滋賀県	57	15	80	57	0	1	46	256
26	京都府	454	113	265	411	22	1	62	1,328
27	大阪府	2,406	316	2,622	2,369	340	7	4,573	12,633
28	兵庫県	849	68	1,196	1,431	219	4	509	4,276
29	奈良県	277	6	275	458	70	5	196	1,287
30	和歌山県	244	27	189	247	86	6	88	887
31	鳥取県	65	12	51	66	4	0	27	225
32	島根県	10	6	38	30	20	1	13	118
33	岡山県	231	56	490	348	118	3	257	1,503
34	広島県	286	32	644	234	150	3	328	1,677
35	山口県	68	6	211	116	37	18	73	529
36	徳島県	59	31	116	161	55	0	95	517
37	香川県	149	32	196	133	70	0	134	714
38	愛媛県	33	9	145	105	50	1	111	454
39	高知県	16	13	108	88	29	0	106	360
40	福岡県	309	126	587	432	210	3	554	2,221
41	佐賀県	67	14	85	129	54	3	118	470
42	長崎県	49	6	232	85	59	0	211	642
43	熊本県	114	44	343	256	53	5	159	974
44	大分県	73	8	187	137	87	0	103	595
45	宮崎県	122	5	144	137	148	1	247	804
46	鹿児島県	163	12	215	243	149	2	331	1,115
47	沖縄県	21	73	57	32	44	8	38	273
	合計	17,492	2,969	24,379	18,657	5,245	951	18,534	88,227

《小児傷病者》

照会するも受入れに至らなかった理由とその件数（照会回数 11 回以上の事案）

	都道府県	手術中 患者対応中	ベッド満床	処置困難	専門外	医師不在	初診 (かかりつけ 医なし)	理由不明 その他	合計
1	北海道	0	0	0	0	0	0	0	0
2	青森県	0	0	0	0	0	0	0	0
3	岩手県	0	0	0	0	0	0	0	0
4	宮城県	1	0	2	7	0	0	1	11
5	秋田県	0	0	0	0	0	0	0	0
6	山形県	0	0	0	0	0	0	0	0
7	福島県	0	0	8	0	1	0	1	10
8	茨城県	0	0	0	4	0	0	7	11
9	栃木県	5	0	0	6	0	0	0	11
10	群馬県	0	0	0	0	0	0	0	0
11	埼玉県	6	1	25	15	0	0	2	49
12	千葉県	1	0	3	0	0	0	6	10
13	東京都	4	0	53	5	0	0	7	69
14	神奈川県	2	0	10	0	2	0	0	14
15	新潟県	1	0	4	0	3	0	2	10
16	富山県	0	0	0	0	0	0	0	0
17	石川県	0	10	0	0	0	0	0	10
18	福井県	0	0	0	0	0	0	0	0
19	山梨県	0	0	0	0	0	0	0	0
20	長野県	0	0	0	0	0	0	0	0
21	岐阜県	1	0	9	0	1	0	0	11
22	静岡県	0	0	0	0	0	0	0	0
23	愛知県	0	0	0	0	0	0	0	0
24	三重県	1	3	6	2	4	0	4	20
25	滋賀県	0	0	0	0	0	0	0	0
26	京都府	0	0	0	0	0	0	0	0
27	大阪府	109	4	115	127	10	1	46	412
28	兵庫県	6	1	14	6	0	0	5	32
29	奈良県	0	0	3	1	1	0	6	11
30	和歌山県	0	0	0	0	0	0	0	0
31	鳥取県	0	0	0	0	0	0	0	0
32	島根県	0	0	0	0	0	0	0	0
33	岡山県	2	0	12	0	1	0	0	15
34	広島県	0	0	8	0	4	0	1	13
35	山口県	0	0	0	0	0	0	0	0
36	徳島県	0	0	0	0	0	0	0	0
37	香川県	2	2	4	4	4	0	4	20
38	愛媛県	0	0	0	0	0	0	0	0
39	高知県	0	0	0	0	0	0	0	0
40	福岡県	0	0	0	0	0	0	0	0
41	佐賀県	0	0	0	0	0	0	0	0
42	長崎県	0	0	0	0	0	0	0	0
43	熊本県	0	0	0	0	0	0	0	0
44	大分県	0	0	0	7	2	0	1	10
45	宮崎県	0	0	0	0	0	0	0	0
46	鹿児島県	3	0	9	0	1	0	8	21
47	沖縄県	0	0	0	0	0	0	0	0
	合計	144	21	285	184	34	1	101	770

《救命救急センター搬送傷病者》

救命救急センター搬送傷病者の状況（平成29年）

	都道府県	総搬送人員 (a)	救命救急センター搬送人員		救命救急センター搬送人員 (c)	救命救急センター搬送人員		分析対象搬送人員 (c-d)	救命救急センター搬送割合 (c/a)
			うち 転院搬送 (b)	転院搬送割合 (b/a)		うち 転院搬送 (d)	転院搬送割合 (d/c)		
1	北海道	229,085	29,853	13.0%	25,177	5,571	22.1%	19,606	11.0%
2	青森県	44,117	5,570	12.6%	6,027	1,792	29.7%	4,235	13.7%
3	岩手県	47,741	5,810	12.2%	7,517	909	12.1%	6,608	15.7%
4	宮城県	96,185	13,040	13.6%	29,835	5,577	18.7%	24,258	31.0%
5	秋田県	38,205	2,896	7.6%	3,167	465	14.7%	2,702	8.3%
6	山形県	41,640	4,516	10.8%	10,150	1,455	14.3%	8,695	24.4%
7	福島県	76,006	7,046	9.3%	3,790	553	14.6%	3,237	5.0%
8	茨城県	118,567	10,616	9.0%	30,372	4,399	14.5%	25,973	25.6%
9	栃木県	73,170	8,686	11.9%	4,396	907	20.6%	3,489	6.0%
10	群馬県	85,113	9,262	10.9%	12,314	2,625	21.3%	9,689	14.5%
11	埼玉県	304,487	24,736	8.1%	12,526	2,173	17.3%	10,353	4.1%
12	千葉県	283,825	26,214	9.2%	44,616	7,561	16.9%	37,055	15.7%
13	東京都	703,374	44,592	6.3%	29,228	2,603	8.9%	26,625	4.2%
14	神奈川県	418,256	28,049	6.7%	58,037	5,443	9.4%	52,594	13.9%
15	新潟県	92,978	10,357	11.1%	26,732	4,436	16.6%	22,296	28.8%
16	富山県	40,527	4,416	10.9%	2,664	872	32.7%	1,792	6.6%
17	石川県	40,594	3,362	8.3%	5,184	745	14.4%	4,439	12.8%
18	福井県	27,839	3,139	11.3%	6,415	856	13.3%	5,559	23.0%
19	山梨県	38,423	3,193	8.3%	2,012	236	11.7%	1,776	5.2%
20	長野県	91,656	9,732	10.6%	27,456	4,838	17.6%	22,618	30.0%
21	岐阜県	83,254	7,090	8.5%	28,967	3,540	12.2%	25,427	34.8%
22	静岡県	153,577	18,621	12.1%	57,954	7,253	12.5%	50,701	37.7%
23	愛知県	315,724	23,452	7.4%	168,774	15,316	9.1%	153,458	53.5%
24	三重県	87,401	8,105	9.3%	24,318	2,893	11.9%	21,425	27.8%
25	滋賀県	59,705	3,937	6.6%	22,723	1,875	8.3%	20,848	38.1%
26	京都府	128,556	7,209	5.6%	35,658	2,252	6.3%	33,406	27.7%
27	大阪府	503,457	32,859	6.5%	13,450	1,817	13.5%	11,633	2.7%
28	兵庫県	253,412	21,759	8.6%	31,551	4,707	14.9%	26,844	12.5%
29	奈良県	65,772	6,126	9.3%	2,237	462	20.7%	1,775	3.4%
30	和歌山県	48,417	3,966	8.2%	8,518	1,187	13.9%	7,331	17.6%
31	鳥取県	25,208	2,656	10.5%	4,061	641	15.8%	3,420	16.1%
32	島根県	29,275	3,266	11.2%	11,190	1,583	14.1%	9,607	38.2%
33	岡山県	84,016	9,967	11.9%	25,788	5,237	20.3%	20,551	30.7%
34	広島県	117,414	15,436	13.1%	6,714	1,498	22.3%	5,216	5.7%
35	山口県	60,695	8,345	13.7%	16,130	3,026	18.8%	13,104	26.6%
36	徳島県	32,303	3,993	12.4%	11,354	2,213	19.5%	9,141	35.1%
37	香川県	43,644	5,865	13.4%	7,309	1,847	25.3%	5,462	16.7%
38	愛媛県	64,085	8,105	12.6%	2,150	746	34.7%	1,404	3.4%
39	高知県	38,258	4,433	11.6%	17,288	2,741	15.9%	14,547	45.2%
40	福岡県	234,121	23,757	10.1%	32,725	5,628	17.2%	27,097	14.0%
41	佐賀県	33,636	5,529	16.4%	11,243	3,394	30.2%	7,849	33.4%
42	長崎県	61,062	9,671	15.8%	7,651	2,201	28.8%	5,450	12.5%
43	熊本県	81,346	8,892	10.9%	24,086	4,560	18.9%	19,526	29.6%
44	大分県	50,487	8,207	16.3%	9,133	2,910	31.9%	6,223	18.1%
45	宮崎県	41,264	6,601	16.0%	8,801	2,104	23.9%	6,697	21.3%
46	鹿児島県	76,762	12,628	16.5%	8,784	2,319	26.4%	6,465	11.4%
47	沖縄県	71,447	5,626	7.9%	17,054	1,864	10.9%	15,190	23.9%
	合計	5,736,086	531,186	9.3%	963,226	139,830	14.5%	823,396	16.8%



《救命救急センター搬送傷病者》

医療機関に受入れの照会を行った回数ごとの件数（その1）

	都道府県	1	2	3	4	5	6	7	8	9	10	11	12	13	14	15
1	北海道	16,258	2,434	556	204	76	39	14	9	10	3	1	1	0	0	0
2	青森県	3,464	485	170	80	23	6	4	3	0	0	0	0	0	0	0
3	岩手県	6,242	302	47	10	6	1	0	0	0	0	0	0	0	0	0
4	宮城県	17,141	3,793	2,090	606	302	136	84	39	22	15	6	8	7	1	2
5	秋田県	2,644	44	8	5	1	0	0	0	0	0	0	0	0	0	0
6	山形県	7,419	1,022	188	46	13	5	1	1	0	0	0	0	0	0	0
7	福島県	2,663	252	117	69	45	30	15	14	11	8	5	6	1	1	0
8	茨城県	20,276	3,102	1,268	671	349	163	82	24	19	8	2	4	3	0	2
9	栃木県	3,044	278	82	46	18	7	5	3	2	1	1	1	0	0	1
10	群馬県	7,726	1,163	455	207	84	30	17	4	1	1	1	0	0	0	0
11	埼玉県	8,176	1,240	448	227	133	65	29	16	8	2	3	1	2	1	0
12	千葉県	29,051	4,081	1,961	907	425	221	154	62	64	54	24	19	12	9	3
13	東京都	20,653	4,379	1,033	341	122	55	18	10	5	5	1	2	1	0	0
14	神奈川県	46,686	3,754	1,229	478	242	111	37	26	11	11	4	4	1	0	0
15	新潟県	17,642	2,370	955	568	273	168	114	76	48	37	13	9	3	6	6
16	富山県	1,541	161	66	16	5	2	0	0	0	1	0	0	0	0	0
17	石川県	3,986	281	105	38	21	6	2	0	0	0	0	0	0	0	0
18	福井県	5,241	254	37	16	9	1	1	0	0	0	0	0	0	0	0
19	山梨県	1,368	169	79	74	35	17	19	10	3	1	0	1	0	0	0
20	長野県	20,483	1,563	375	127	43	12	10	3	1	1	0	0	0	0	0
21	岐阜県	23,101	1,903	335	61	19	4	1	1	0	1	0	1	0	0	0
22	静岡県	45,364	3,580	1,183	371	137	38	18	5	1	1	1	1	0	1	0
23	愛知県	142,398	8,580	1,814	444	154	38	7	10	5	2	1	3	1	1	0
24	三重県	17,906	2,197	705	267	131	79	61	36	13	12	7	7	0	2	1
25	滋賀県	19,684	982	148	26	5	2	0	1	0	0	0	0	0	0	0
26	京都府	27,843	3,727	1,061	445	185	77	35	21	10	1	1	0	0	0	0
27	大阪府	8,355	1,780	587	299	182	105	65	43	30	29	30	31	19	14	13
28	兵庫県	20,785	3,283	1,363	692	349	184	87	34	29	13	12	2	5	3	2
29	奈良県	1,226	272	146	72	27	11	6	6	2	4	1	2	0	0	0
30	和歌山県	5,493	977	393	201	118	71	36	23	11	3	2	1	0	1	0
31	鳥取県	2,950	268	112	51	29	7	1	2	0	0	0	0	0	0	0
32	島根県	8,912	597	84	8	6	0	0	0	0	0	0	0	0	0	0
33	岡山県	16,553	2,399	869	426	167	68	32	16	14	3	0	0	0	1	1
34	広島県	4,019	759	264	94	43	15	6	5	2	2	1	1	0	3	0
35	山口県	10,146	1,826	613	285	122	54	21	17	7	9	0	1	2	0	1
36	徳島県	7,306	925	358	225	151	79	39	26	13	11	3	4	1	0	0
37	香川県	4,205	632	240	195	76	64	25	8	6	2	5	1	1	0	0
38	愛媛県	1,054	215	93	26	9	5	0	1	0	1	0	0	0	0	0
39	高知県	11,893	1,789	557	199	71	25	7	5	0	0	0	0	1	0	0
40	福岡県	24,350	1,927	502	180	71	34	18	6	2	6	1	0	0	0	0
41	佐賀県	6,465	806	291	132	70	46	23	9	5	2	0	0	0	0	0
42	長崎県	4,410	586	181	209	37	19	3	3	1	1	0	0	0	0	0
43	熊本県	15,266	2,553	984	439	183	54	27	12	3	4	1	0	0	0	0
44	大分県	5,011	749	274	108	48	16	7	3	2	3	2	0	0	0	0
45	宮崎県	4,945	926	417	193	108	38	31	19	7	8	2	1	0	0	1
46	鹿児島県	5,749	520	130	41	11	5	1	2	4	0	1	0	0	0	1
47	沖縄県	14,627	495	61	6	1	0	0	0	0	0	0	0	0	0	0
	合計	701,720	76,380	25,034	10,431	4,735	2,213	1,163	614	372	266	132	112	60	44	34

医療機関に受入れの照会を行った回数ごとの件数（その2）

	都道府県	16	17	18	19	20	21～	計	4回 以上	構成比	6回 以上	11回 以上	最大 照会 回数
1	北海道	0	0	1	0	0	0	19,606	358	1.8%	78	3	18
2	青森県	0	0	0	0	0	0	4,235	116	2.7%	13		8
3	岩手県	0	0	0	0	0	0	6,608	17	0.3%	1		6
4	宮城県	3	0	0	1	1	1	24,258	1,234	5.1%	326	30	29
5	秋田県	0	0	0	0	0	0	2,702	6	0.2%			5
6	山形県	0	0	0	0	0	0	8,695	66	0.8%	7		8
7	福島県	0	0	0	0	0	0	3,237	205	6.3%	91	13	14
8	茨城県	0	0	0	0	0	0	25,973	1,327	5.1%	307	11	15
9	栃木県	0	0	0	0	0	0	3,489	85	2.4%	21	3	15
10	群馬県	0	0	0	0	0	0	9,689	345	3.6%	54	1	11
11	埼玉県	0	2	0	0	0	0	10,353	489	4.7%	129	9	17
12	千葉県	1	1	3	0	0	3	37,055	1,962	5.3%	630	75	26
13	東京都	0	0	0	0	0	0	26,625	560	2.1%	97	4	13
14	神奈川県	0	0	0	0	0	0	52,594	925	1.8%	205	9	13
15	新潟県	1	4	2	0	0	1	22,296	1,329	6.0%	488	45	27
16	富山県	0	0	0	0	0	0	1,792	24	1.3%	3		10
17	石川県	0	0	0	0	0	0	4,439	67	1.5%	8		7
18	福井県	0	0	0	0	0	0	5,559	27	0.5%	2		7
19	山梨県	0	0	0	0	0	0	1,776	160	9.0%	51	1	12
20	長野県	0	0	0	0	0	0	22,618	197	0.9%	27		10
21	岐阜県	0	0	0	0	0	0	25,427	88	0.3%	8	1	12
22	静岡県	0	0	0	0	0	0	50,701	574	1.1%	66	3	14
23	愛知県	0	0	0	0	0	0	153,458	666	0.4%	68	6	14
24	三重県	1	0	0	0	0	0	21,425	617	2.9%	219	18	16
25	滋賀県	0	0	0	0	0	0	20,848	34	0.2%	3		8
26	京都府	0	0	0	0	0	0	33,406	775	2.3%	145	1	11
27	大阪府	6	11	8	2	4	20	11,633	911	7.8%	430	158	60
28	兵庫県	1	0	0	0	0	0	26,844	1,413	5.3%	372	25	16
29	奈良県	0	0	0	0	0	0	1,775	131	7.4%	32	3	12
30	和歌山県	0	1	0	0	0	0	7,331	468	6.4%	149	5	17
31	鳥取県	0	0	0	0	0	0	3,420	90	2.6%	10		8
32	島根県	0	0	0	0	0	0	9,607	14	0.1%			5
33	岡山県	1	0	0	0	1	0	20,551	730	3.6%	137	4	20
34	広島県	0	0	0	0	1	1	5,216	174	3.3%	37	7	23
35	山口県	0	0	0	0	0	0	13,104	519	4.0%	112	4	15
36	徳島県	0	0	0	0	0	0	9,141	552	6.0%	176	8	13
37	香川県	1	0	0	0	0	1	5,462	385	7.0%	114	9	24
38	愛媛県	0	0	0	0	0	0	1,404	42	3.0%	7		10
39	高知県	0	0	0	0	0	0	14,547	308	2.1%	38	1	13
40	福岡県	0	0	0	0	0	0	27,097	318	1.2%	67	1	11
41	佐賀県	0	0	0	0	0	0	7,849	287	3.7%	85		10
42	長崎県	0	0	0	0	0	0	5,450	273	5.0%	27		10
43	熊本県	0	0	0	0	0	0	19,526	723	3.7%	101	1	11
44	大分県	0	0	0	0	0	0	6,223	189	3.0%	33	2	11
45	宮崎県	0	0	1	0	0	0	6,697	409	6.1%	108	5	18
46	鹿児島県	0	0	0	0	0	0	6,465	66	1.0%	14	2	15
47	沖縄県	0	0	0	0	0	0	15,190	7	0.0%			5
	合計	15	19	15	3	7	27	823,396	20,262	2.5%	5,096	468	

《救命救急センター搬送傷病者》

現場滞在時間区分ごとの件数

	都道府県	15分未満	15分以上 30分未満	30分以上 45分未満	45分以上 60分未満	60分以上 90分未満	90分以上 120分未満	120分以上 150分未満	150分以上	合計	30分 以上	構成比	45分 以上	60分 以上
1	北海道	10,552	8,077	756	136	72	8	2	3	19,606	977	5.0%	221	85
2	青森県	2,213	1,801	183	28	9	0	1	0	4,235	221	5.2%	38	10
3	岩手県	4,163	2,084	293	47	18	2	1	0	6,608	361	5.5%	68	21
4	宮城県	9,882	11,456	2,219	495	153	35	9	9	24,258	2,920	12.0%	701	206
5	秋田県	2,301	374	15	6	4	1	1	0	2,702	27	1.0%	12	6
6	山形県	5,628	2,834	186	25	15	5	2	0	8,695	233	2.7%	47	22
7	福島県	1,835	1,137	183	47	29	4	2	0	3,237	265	8.2%	82	35
8	茨城県	11,416	11,853	2,065	422	164	38	13	2	25,973	2,704	10.4%	639	217
9	栃木県	1,753	1,542	147	25	16	2	1	3	3,489	194	5.6%	47	22
10	群馬県	5,874	3,313	388	75	30	5	3	1	9,689	502	5.2%	114	39
11	埼玉県	3,701	5,299	978	225	116	24	7	3	10,353	1,353	13.1%	375	150
12	千葉県	10,990	20,533	4,005	955	415	104	38	15	37,055	5,532	14.9%	1,527	572
13	東京都	6,264	19,087	979	203	76	9	3	4	26,625	1,274	4.8%	295	92
14	神奈川県	24,070	24,982	2,727	556	204	38	6	11	52,594	3,542	6.7%	815	259
15	新潟県	10,099	10,110	1,396	421	217	41	9	3	22,296	2,087	9.4%	691	270
16	富山県	1,422	347	18	3	0	1	1	0	1,792	23	1.3%	5	2
17	石川県	3,453	904	61	16	4	1	0	0	4,439	82	1.8%	21	5
18	福井県	4,683	800	58	11	6	1	0	0	5,559	76	1.4%	18	7
19	山梨県	946	706	84	31	7	1	1	0	1,776	124	7.0%	40	9
20	長野県	12,390	9,534	552	84	46	9	1	2	22,618	694	3.1%	142	58
21	岐阜県	21,175	3,978	212	42	16	2	1	1	25,427	274	1.1%	62	20
22	静岡県	27,800	20,790	1,728	261	94	22	1	5	50,701	2,111	4.2%	383	122
23	愛知県	101,667	48,567	2,653	412	127	21	5	6	153,458	3,224	2.1%	571	159
24	三重県	13,857	6,719	667	124	42	11	4	1	21,425	849	4.0%	182	58
25	滋賀県	14,128	6,337	299	44	30	8	1	1	20,848	383	1.8%	84	40
26	京都府	18,697	13,346	1,089	184	71	9	5	5	33,406	1,363	4.1%	274	90
27	大阪府	5,131	5,281	762	213	163	52	18	13	11,633	1,221	10.5%	459	246
28	兵庫県	12,941	11,491	1,924	349	124	13	1	1	26,844	2,412	9.0%	488	139
29	奈良県	550	906	220	62	30	6	1	0	1,775	319	18.0%	99	37
30	和歌山県	4,611	2,476	179	46	9	7	2	1	7,331	244	3.3%	65	19
31	鳥取県	2,621	726	57	12	4	0	0	0	3,420	73	2.1%	16	4
32	島根県	7,145	2,359	85	12	4	2	0	0	9,607	103	1.1%	18	6
33	岡山県	11,791	7,900	674	142	37	4	0	3	20,551	860	4.2%	186	44
34	広島県	1,660	2,918	488	98	34	11	3	4	5,216	638	12.2%	150	52
35	山口県	6,764	5,488	684	109	46	10	1	2	13,104	852	6.5%	168	59
36	徳島県	5,582	3,110	345	79	20	2	2	1	9,141	449	4.9%	104	25
37	香川県	3,692	1,576	138	36	18	0	1	1	5,462	194	3.6%	56	20
38	愛媛県	1,000	362	26	9	2	3	1	1	1,404	42	3.0%	16	7
39	高知県	8,086	5,838	499	86	33	4	1	0	14,547	623	4.3%	124	38
40	福岡県	22,217	4,490	296	59	26	5	1	3	27,097	390	1.4%	94	35
41	佐賀県	4,202	3,211	337	67	26	3	2	1	7,849	436	5.6%	99	32
42	長崎県	3,013	2,099	250	61	23	2	2	0	5,450	338	6.2%	88	27
43	熊本県	11,579	7,184	626	89	42	5	1	0	19,526	763	3.9%	137	48
44	大分県	3,975	2,022	180	34	11	1	0	0	6,223	226	3.6%	46	12
45	宮崎県	3,398	2,794	384	74	37	4	2	4	6,697	505	7.5%	121	47
46	鹿児島県	4,369	1,922	118	35	15	5	1	0	6,465	174	2.7%	56	21
47	沖縄県	11,021	3,935	184	42	6	1	0	1	15,190	234	1.5%	50	8
	合計	466,307	314,598	32,397	6,592	2,691	542	158	111	823,396	42,491	5.2%	10,094	3,502

《救命救急センター搬送傷病者》

照会するも受入れに至らなかった理由とその件数（全事案）

	都道府県	手術中 患者対応中	ベッド満床	処置困難	専門外	医師不在	初診 (かかりつけ 医なし)	理由不明 その他	合計
1	北海道	509	516	1,900	538	352	85	1,049	4,949
2	青森県	297	48	384	143	62	8	290	1,232
3	岩手県	21	17	141	9	15	2	250	455
4	宮城県	2,710	642	4,093	1,368	287	40	4,010	13,150
5	秋田県	10	9	31	7	4	0	18	79
6	山形県	158	125	944	148	52	2	197	1,626
7	福島県	223	59	635	213	33	3	346	1,512
8	茨城県	1,941	1,135	2,583	3,000	170	0	2,045	10,874
9	栃木県	155	67	252	125	16	0	183	798
10	群馬県	779	391	967	739	169	14	278	3,337
11	埼玉県	854	483	1,407	501	60	6	841	4,152
12	千葉県	2,380	1,701	5,664	2,540	1,032	218	3,249	16,784
13	東京都	1,330	951	4,332	146	2	59	1,718	8,538
14	神奈川県	1,690	873	3,502	1,802	338	5	1,646	9,856
15	新潟県	2,072	1,144	2,283	1,203	351	2,128	1,234	10,415
16	富山県	20	51	158	1	19	0	131	380
17	石川県	248	70	185	122	13	1	92	731
18	福井県	41	43	166	49	59	2	63	423
19	山梨県	288	86	255	172	26	4	171	1,002
20	長野県	303	356	1,169	312	191	30	663	3,024
21	岐阜県	584	138	690	670	352	7	444	2,885
22	静岡県	879	485	3,008	534	672	15	2,398	7,991
23	愛知県	2,525	2,022	5,045	1,867	852	121	2,152	14,584
24	三重県	978	474	1,704	1,385	399	6	1,413	6,359
25	滋賀県	336	124	473	203	5	4	248	1,393
26	京都府	3,973	1,080	2,014	1,444	93	13	148	8,765
27	大阪府	2,853	1,133	2,432	676	86	31	1,419	8,630
28	兵庫県	3,581	951	3,002	3,032	157	17	1,054	11,794
29	奈良県	300	75	330	157	27	7	209	1,105
30	和歌山県	942	232	838	701	164	18	850	3,745
31	鳥取県	255	117	191	179	9	0	65	816
32	島根県	69	102	352	99	48	7	136	813
33	岡山県	1,390	603	2,701	1,140	215	12	866	6,927
34	広島県	572	210	712	162	78	29	259	2,022
35	山口県	795	277	2,056	865	379	95	629	5,096
36	徳島県	533	545	1,038	879	326	1	698	4,020
37	香川県	581	311	838	396	162	0	416	2,704
38	愛媛県	60	27	267	57	27	0	118	556
39	高知県	338	493	1,198	730	216	16	1,007	3,998
40	福岡県	530	646	1,090	603	259	32	995	4,155
41	佐賀県	376	210	246	164	124	7	1,426	2,553
42	長崎県	109	123	524	328	130	1	659	1,874
43	熊本県	1,179	918	3,033	1,231	77	9	709	7,156
44	大分県	310	168	736	312	120	0	373	2,019
45	宮崎県	739	265	853	555	308	16	734	3,470
46	鹿児島県	179	93	348	165	71	4	188	1,048
47	沖縄県	59	145	181	61	72	17	104	639
	合計	41,054	20,734	66,951	31,733	8,679	3,092	38,191	210,434

《救命救急センター搬送傷病者》

照会するも受入れに至らなかった理由とその件数（照会回数 11 回以上の事案）

	都道府県	手術中 患者対応中	ベッド満床	処置困難	専門外	医師不在	初診 (かかりつけ 医なし)	理由不明 その他	合計
1	北海道	4	4	10	3	6	6	5	38
2	青森県	0	0	0	0	0	0	0	0
3	岩手県	0	0	0	0	0	0	0	0
4	宮城県	85	32	52	38	7	1	168	383
5	秋田県	0	0	0	0	0	0	0	0
6	山形県	0	0	0	0	0	0	0	0
7	福島県	19	7	63	18	4	0	30	141
8	茨城県	14	10	23	39	0	0	42	128
9	栃木県	4	1	17	6	1	0	6	35
10	群馬県	0	1	4	4	0	0	1	10
11	埼玉県	26	13	35	14	0	0	22	110
12	千葉県	174	122	214	104	133	14	138	899
13	東京都	7	0	21	7	0	0	9	44
14	神奈川県	20	22	16	24	0	0	14	96
15	新潟県	83	75	103	125	20	47	113	566
16	富山県	0	0	0	0	0	0	0	0
17	石川県	0	0	0	0	0	0	0	0
18	福井県	0	0	0	0	0	0	0	0
19	山梨県	5	0	5	0	0	0	1	11
20	長野県	0	0	0	0	0	0	0	0
21	岐阜県	1	0	9	0	1	0	0	11
22	静岡県	6	5	11	2	5	1	4	34
23	愛知県	12	5	5	9	5	0	32	68
24	三重県	40	20	64	34	5	0	39	202
25	滋賀県	0	0	0	0	0	0	0	0
26	京都府	6	0	4	0	0	0	0	10
27	大阪府	816	274	655	211	22	14	342	2,334
28	兵庫県	61	28	80	76	9	0	30	284
29	奈良県	5	2	6	12	1	0	6	32
30	和歌山県	16	9	6	12	4	1	12	60
31	鳥取県	0	0	0	0	0	0	0	0
32	島根県	0	0	0	0	0	0	0	0
33	岡山県	4	13	17	8	0	0	19	61
34	広島県	30	6	41	4	11	2	7	101
35	山口県	9	1	13	9	2	0	15	49
36	徳島県	7	8	25	20	9	0	17	86
37	香川県	14	12	23	35	12	0	15	111
38	愛媛県	0	0	0	0	0	0	0	0
39	高知県	0	0	0	1	0	0	11	12
40	福岡県	1	2	5	0	0	0	2	10
41	佐賀県	0	0	0	0	0	0	0	0
42	長崎県	0	0	0	0	0	0	0	0
43	熊本県	0	0	9	0	0	0	1	10
44	大分県	0	10	0	7	2	0	1	20
45	宮崎県	7	9	11	6	0	0	29	62
46	鹿児島県	2	0	8	3	0	0	11	24
47	沖縄県	0	0	0	0	0	0	0	0
	合計	1,478	691	1,555	831	259	86	1,142	6,042

### 3. 各都道府県別受入れ状況推移

照会回数4回以上又は現場滞在時間30分以上の事案の占める割合（その1）

	都道府県	重症以上								産科・周産期								傷病者の搬送及び受入れの実施基準運用開始年月日
		回数4回以上の割合				時間30分以上の割合				回数4回以上の割合				時間30分以上の割合				
		H26	H27	H28	H29	H26	H27	H28	H29	H26	H27	H28	H29	H26	H27	H28	H29	
1	北海道	1.6%	1.4%	1.3%	1.4%	3.9%	3.8%	3.9%	4.1%	2.3%	1.4%	2.1%	2.1%	6.2%	7.1%	6.8%	6.3%	H23.3.1
2	青森県	0.9%	0.9%	0.8%	0.8%	2.2%	2.2%	2.8%	2.5%	2.4%	0.0%	0.0%	0.0%	19.5%	1.1%	1.0%	2.4%	H23.4.1
3	岩手県	1.0%	1.0%	0.7%	0.7%	4.1%	5.0%	3.9%	4.5%	1.8%	1.0%	1.0%	0.0%	1.8%	5.9%	7.1%	1.4%	H23.9.7
4	宮城県	6.6%	6.7%	4.2%	3.2%	10.1%	10.9%	8.5%	8.0%	7.4%	1.8%	2.8%	2.6%	5.7%	7.6%	9.6%	6.8%	H23.7.1
5	秋田県	0.2%	0.2%	0.2%	0.2%	0.8%	0.8%	0.9%	0.8%	0.0%	0.0%	0.0%	0.0%	2.0%	2.4%	0.0%	1.3%	H23.3.1
6	山形県	1.4%	1.0%	1.1%	1.1%	4.4%	3.5%	3.9%	3.7%	2.9%	3.2%	0.0%	0.0%	4.4%	3.2%	0.0%	5.3%	H23.4.1
7	福島県	6.0%	5.4%	5.4%	5.3%	5.3%	4.9%	6.0%	7.7%	5.8%	3.2%	3.4%	4.7%	11.2%	5.2%	2.8%	4.0%	H23.1.1
8	茨城県	4.3%	3.8%	4.1%	3.7%	6.2%	5.9%	5.9%	6.1%	2.0%	1.0%	3.2%	4.1%	7.3%	5.2%	6.0%	6.1%	H23.4.1
9	栃木県	4.0%	3.1%	3.0%	3.0%	5.7%	4.6%	5.0%	5.1%	2.5%	4.0%	4.0%	2.0%	5.7%	4.4%	11.4%	6.5%	H22.8.1
10	群馬県	2.9%	1.8%	1.6%	1.8%	3.7%	3.4%	3.1%	3.5%	0.0%	1.6%	1.9%	2.5%	5.8%	4.9%	5.3%	5.1%	H23.4.1
11	埼玉県	7.8%	5.7%	4.1%	3.9%	15.6%	15.0%	13.3%	13.4%	7.0%	5.5%	5.6%	5.0%	16.3%	16.4%	17.2%	18.9%	H23.4.1
12	千葉県	5.0%	4.2%	3.5%	3.5%	12.4%	10.3%	10.8%	10.6%	5.3%	4.9%	3.7%	5.4%	10.8%	14.1%	11.0%	13.8%	H23.7.1
13	東京都	5.1%	4.0%	3.6%	3.5%	6.1%	5.5%	4.2%	4.3%	10.0%	12.2%	10.8%	10.4%	16.5%	17.2%	16.0%	14.0%	H22.3.25
14	神奈川県	2.0%	2.0%	1.6%	1.4%	7.7%	7.6%	8.2%	7.8%	4.8%	4.4%	4.4%	3.1%	10.4%	10.2%	10.4%	8.5%	H23.4.30
15	新潟県	2.7%	3.0%	3.3%	3.8%	6.9%	7.9%	9.3%	8.2%	1.4%	2.5%	2.5%	4.0%	4.9%	2.5%	8.3%	8.7%	H23.7.1
16	富山県	0.5%	0.4%	0.1%	0.2%	0.7%	0.8%	0.9%	1.0%	0.0%	1.1%	0.0%	1.2%	0.0%	1.1%	3.1%	1.2%	H23.4.1
17	石川県	0.6%	0.9%	0.7%	1.0%	2.3%	1.6%	1.7%	1.5%	0.0%	2.5%	0.0%	0.0%	1.4%	2.5%	2.4%	0.0%	H22.4.1
18	福井県	0.5%	0.4%	0.7%	0.6%	1.2%	0.8%	1.3%	1.1%	1.5%	0.0%	0.0%	2.2%	0.0%	2.3%	0.0%	2.2%	H22.12.1
19	山梨県	4.0%	3.5%	3.8%	3.9%	4.1%	3.8%	4.9%	4.2%	2.1%	2.9%	2.6%	1.0%	3.1%	6.9%	5.2%	4.0%	H23.4.1
20	長野県	0.6%	0.8%	0.7%	0.8%	2.3%	2.8%	3.0%	2.6%	0.0%	0.0%	1.8%	1.5%	1.7%	1.2%	3.0%	4.5%	H23.1.1
21	岐阜県	0.4%	0.4%	0.3%	0.3%	1.5%	1.8%	1.7%	1.4%	0.4%	0.0%	0.0%	0.0%	2.7%	1.8%	2.0%	19.8%	H23.3.28
22	静岡県	1.3%	1.4%	1.2%	1.5%	3.3%	3.1%	4.1%	4.8%	1.6%	1.4%	2.6%	1.9%	5.2%	6.1%	6.3%	8.4%	H23.4.1
23	愛知県	0.4%	0.6%	0.2%	0.2%	1.0%	1.3%	1.1%	0.9%	1.2%	0.9%	1.1%	0.1%	1.3%	3.1%	1.7%	2.9%	H24.4.1
24	三重県	4.3%	3.0%	2.3%	2.1%	5.6%	6.3%	3.8%	3.9%	2.2%	2.2%	2.2%	0.6%	5.8%	2.7%	3.3%	2.6%	H23.4.1
25	滋賀県	0.2%	0.1%	0.1%	0.0%	2.7%	1.7%	1.8%	2.0%	0.0%	1.3%	1.4%	0.0%	6.0%	2.6%	5.1%	3.4%	H23.4.1
26	京都府	1.7%	1.8%	1.3%	1.3%	2.5%	2.5%	3.0%	3.0%	0.0%	0.7%	0.7%	1.5%	1.8%	2.8%	3.0%	2.7%	H23.1.1
27	大阪府	7.2%	6.1%	4.5%	3.4%	5.6%	5.1%	5.2%	5.0%	2.5%	1.8%	2.2%	1.8%	6.9%	6.4%	6.2%	6.6%	H22.12.28
28	兵庫県	5.0%	3.7%	2.4%	2.8%	5.7%	6.0%	5.3%	5.5%	2.8%	2.7%	1.5%	2.9%	6.3%	6.5%	3.8%	7.4%	H22.12.28
29	奈良県	12.0%	8.6%	6.2%	3.5%	16.2%	13.4%	12.4%	11.0%	4.9%	3.5%	2.3%	0.8%	11.9%	7.6%	9.8%	4.5%	H23.1.31
30	和歌山県	2.1%	2.7%	3.2%	2.3%	1.9%	2.5%	2.6%	2.6%	1.4%	5.4%	2.8%	0.0%	0.0%	6.5%	1.8%	1.3%	H23.4.1
31	鳥取県	1.0%	0.9%	1.0%	1.2%	1.5%	1.5%	1.1%	1.7%	5.7%	0.0%	0.0%	4.0%	0.0%	0.0%	0.0%	4.0%	H23.4.1
32	島根県	0.2%	0.2%	0.1%	0.1%	2.3%	2.0%	2.6%	1.9%	0.0%	0.0%	2.2%	0.0%	2.6%	0.0%	0.0%	9.1%	H23.6.14
33	岡山県	5.6%	4.9%	3.8%	2.4%	4.1%	4.2%	3.8%	3.3%	7.8%	4.4%	3.1%	2.7%	6.9%	7.4%	3.6%	4.0%	H23.3.18
34	広島県	2.6%	3.0%	2.3%	2.3%	7.3%	7.7%	7.4%	7.0%	1.1%	2.0%	1.5%	1.8%	4.3%	8.1%	4.6%	5.1%	H23.9.9
35	山口県	1.7%	1.8%	1.9%	2.4%	3.7%	3.5%	3.7%	4.6%	0.7%	1.4%	2.6%	1.7%	2.7%	3.4%	2.6%	4.2%	H22.12.17
36	徳島県	3.0%	3.1%	3.0%	2.5%	2.5%	3.3%	3.7%	3.1%	1.5%	0.0%	1.2%	2.6%	1.5%	1.6%	1.2%	1.3%	H23.4.1
37	香川県	4.6%	4.6%	5.2%	4.5%	2.5%	2.7%	3.2%	3.7%	4.3%	5.6%	2.6%	1.3%	4.3%	2.2%	1.7%	0.0%	H22.6.1
38	愛媛県	1.0%	1.0%	0.9%	1.1%	1.9%	2.3%	1.9%	2.2%	2.0%	0.6%	0.8%	2.2%	0.0%	1.2%	0.8%	1.7%	H22.3.26
39	高知県	3.7%	2.0%	1.4%	1.2%	3.1%	3.0%	3.5%	3.1%	0.0%	2.2%	1.5%	0.0%	3.4%	4.5%	3.7%	3.2%	H23.4.1
40	福岡県	0.8%	0.9%	1.1%	1.0%	1.2%	1.1%	1.3%	1.3%	2.3%	2.3%	1.5%	2.9%	2.5%	2.0%	2.8%	3.0%	H23.6.1
41	佐賀県	2.0%	2.1%	1.8%	1.4%	3.2%	2.8%	3.5%	3.5%	0.0%	1.8%	2.2%	0.0%	4.6%	1.8%	6.7%	0.0%	H23.4.1
42	長崎県	1.3%	1.6%	1.2%	1.4%	3.6%	4.3%	4.7%	4.7%	0.0%	2.1%	2.2%	1.1%	2.1%	6.3%	3.3%	0.0%	H23.1.1
43	熊本県	1.0%	1.2%	0.8%	1.3%	2.0%	2.3%	2.4%	2.4%	0.4%	0.4%	2.3%	1.9%	2.9%	1.7%	2.3%	1.6%	H23.4.1
44	大分県	1.4%	1.4%	1.4%	1.7%	2.0%	2.2%	2.3%	1.9%	1.0%	1.4%	3.4%	0.0%	2.0%	4.1%	3.4%	1.5%	H23.4.1
45	宮崎県	3.8%	3.4%	3.3%	3.6%	2.4%	3.6%	4.3%	4.2%	1.9%	0.8%	0.7%	2.3%	6.8%	6.1%	2.7%	3.8%	H23.1.1
46	鹿児島県	2.2%	1.8%	1.6%	1.5%	3.5%	3.0%	3.1%	3.4%	3.7%	2.0%	2.9%	1.9%	4.7%	2.4%	4.8%	7.4%	H22.3.29
47	沖縄県	0.1%	0.1%	0.0%	0.0%	1.3%	2.3%	1.1%	1.4%	0.0%	0.6%	0.0%	0.0%	3.0%	1.2%	1.4%	2.7%	H23.7.29
	全国割合	3.2%	2.7%	2.3%	2.2%	5.3%	5.2%	5.0%	5.0%	3.8%	3.7%	3.5%	3.3%	7.8%	7.9%	7.5%	7.8%	

照会回数4回以上又は現場滞在時間30分以上の事案の占める割合（その2）

	都道府県	小児								救命救急センター								傷病者の搬送及び 受入れの実施基準 運用開始年月日
		回数4回以上の割合				時間30分以上の割合				回数4回以上の割合				時間30分以上の割合				
		H26	H27	H28	H29	H26	H27	H28	H29	H26	H27	H28	H29	H26	H27	H28	H29	
1	北海道	1.9%	1.9%	1.7%	1.8%	2.5%	2.9%	2.7%	2.9%	3.3%	2.7%	1.8%	1.8%	5.0%	4.7%	3.7%	5.0%	H23.3.1
2	青森県	0.5%	0.5%	0.5%	0.7%	0.9%	1.1%	1.1%	1.1%	2.1%	2.8%	2.2%	2.7%	3.7%	5.1%	4.9%	5.2%	H23.4.1
3	岩手県	0.6%	0.9%	1.0%	0.9%	2.7%	2.2%	2.1%	2.2%	0.6%	0.6%	0.3%	0.3%	5.7%	6.4%	4.8%	5.5%	H23.9.7
4	宮城県	6.0%	5.5%	3.7%	2.7%	6.4%	5.4%	4.7%	4.1%	11.0%	10.3%	5.6%	5.1%	16.9%	16.7%	12.3%	12.0%	H23.7.1
5	秋田県	0.3%	0.0%	0.0%	0.0%	0.6%	0.3%	0.3%	0.3%	0.1%	0.0%	0.0%	0.2%	0.9%	0.9%	0.8%	1.0%	H23.3.1
6	山形県	1.1%	0.9%	1.1%	1.7%	2.3%	1.4%	2.0%	1.4%	0.8%	0.7%	0.8%	0.8%	2.6%	2.7%	2.8%	2.7%	H23.4.1
7	福島県	3.9%	3.6%	3.1%	3.1%	3.3%	3.1%	4.3%	4.1%	17.9%	6.6%	5.8%	6.3%	14.0%	6.8%	7.8%	8.2%	H23.1.1
8	茨城県	2.6%	2.7%	2.4%	2.2%	3.3%	2.9%	3.6%	3.6%	6.0%	5.5%	4.6%	5.1%	9.9%	9.2%	9.0%	10.4%	H23.4.1
9	栃木県	3.3%	2.8%	2.1%	2.4%	3.7%	3.8%	3.5%	2.9%	4.3%	3.5%	2.7%	2.4%	6.7%	6.3%	4.9%	5.6%	H22.8.1
10	群馬県	2.0%	1.5%	1.3%	1.2%	1.8%	2.3%	1.8%	2.1%	5.9%	4.4%	4.0%	3.6%	6.5%	5.6%	6.3%	5.2%	H23.4.1
11	埼玉県	4.1%	3.4%	2.4%	1.8%	7.7%	7.5%	6.8%	7.1%	11.0%	7.8%	5.3%	4.7%	18.4%	16.2%	13.2%	13.1%	H23.4.1
12	千葉県	3.3%	3.2%	2.5%	2.0%	5.9%	6.3%	5.8%	5.3%	7.3%	6.8%	5.8%	5.3%	15.5%	14.6%	14.7%	14.9%	H23.7.1
13	東京都	2.7%	2.8%	2.4%	2.1%	4.5%	5.0%	4.5%	4.2%	3.6%	2.7%	2.7%	2.1%	6.9%	6.8%	5.4%	4.8%	H22.3.25
14	神奈川県	1.7%	1.5%	1.2%	1.2%	4.0%	3.5%	3.8%	3.6%	2.8%	2.0%	1.8%	1.8%	8.9%	7.9%	7.6%	6.7%	H23.4.30
15	新潟県	4.0%	3.9%	3.7%	4.3%	5.9%	6.6%	6.5%	5.2%	6.4%	5.7%	5.5%	6.0%	12.5%	12.1%	11.7%	9.4%	H23.7.1
16	富山県	0.8%	0.6%	1.0%	0.3%	0.3%	0.1%	0.4%	0.4%	1.9%	3.7%	3.3%	1.3%	1.5%	1.5%	1.7%	1.3%	H23.4.1
17	石川県	0.9%	0.7%	1.0%	1.0%	0.6%	0.5%	0.9%	0.8%	1.0%	1.2%	1.3%	1.5%	1.3%	1.4%	1.4%	1.8%	H22.4.1
18	福井県	0.7%	0.5%	0.4%	0.5%	0.3%	0.4%	0.4%	0.7%	0.3%	0.2%	0.5%	0.5%	1.1%	1.0%	1.2%	1.4%	H22.12.1
19	山梨県	2.9%	3.3%	3.2%	2.9%	2.4%	3.1%	1.9%	1.7%	10.4%	8.9%	8.9%	9.0%	7.8%	7.6%	9.4%	7.0%	H23.4.1
20	長野県	0.7%	0.8%	0.6%	0.8%	1.3%	1.1%	1.3%	2.1%	0.7%	0.7%	0.7%	0.9%	2.3%	2.6%	2.5%	3.1%	H23.1.1
21	岐阜県	0.5%	0.3%	0.3%	0.2%	0.5%	0.7%	0.5%	0.8%	0.6%	0.4%	0.4%	0.3%	1.2%	1.2%	1.2%	1.1%	H23.3.28
22	静岡県	1.1%	1.3%	1.3%	1.3%	1.7%	1.7%	2.6%	2.6%	1.2%	1.3%	0.8%	1.1%	4.1%	3.6%	2.7%	4.2%	H23.4.1
23	愛知県	0.4%	0.5%	0.4%	0.3%	0.7%	0.9%	0.8%	1.0%	0.6%	0.7%	0.5%	0.4%	2.2%	3.7%	2.1%	2.1%	H24.4.1
24	三重県	4.5%	4.1%	2.9%	3.1%	2.2%	3.0%	1.8%	1.7%	4.5%	4.2%	2.9%	2.9%	4.3%	6.3%	3.8%	4.0%	H23.4.1
25	滋賀県	0.1%	0.2%	0.2%	0.1%	1.5%	0.9%	1.2%	0.9%	0.2%	0.3%	0.1%	0.2%	1.8%	1.9%	1.9%	1.8%	H23.4.1
26	京都府	1.0%	1.0%	0.9%	0.7%	1.0%	1.2%	1.2%	1.3%	3.0%	3.0%	2.4%	2.3%	4.7%	4.5%	3.8%	4.1%	H23.1.1
27	大阪府	3.6%	4.5%	3.6%	2.8%	3.0%	4.1%	3.6%	3.2%	9.0%	10.0%	10.7%	7.8%	13.0%	13.5%	12.7%	10.5%	H22.12.28
28	兵庫県	3.5%	3.1%	1.8%	1.6%	2.6%	2.9%	2.6%	2.6%	9.0%	7.3%	5.8%	5.3%	11.0%	10.3%	9.7%	9.0%	H22.12.28
29	奈良県	5.3%	4.9%	2.9%	2.1%	5.8%	6.3%	4.9%	5.2%	22.3%	18.2%	12.0%	7.4%	23.8%	21.5%	19.4%	18.0%	H23.1.31
30	和歌山県	2.1%	2.8%	3.6%	2.7%	0.7%	0.7%	1.6%	1.2%	6.8%	8.5%	7.4%	6.4%	2.5%	2.6%	3.3%	3.3%	H23.4.1
31	鳥取県	0.8%	1.5%	0.5%	0.9%	0.5%	0.2%	0.9%	0.6%	8.0%	2.3%	2.0%	2.6%	6.6%	1.9%	1.8%	2.1%	H23.4.1
32	島根県	0.5%	0.2%	0.1%	0.2%	0.5%	0.5%	1.4%	0.9%	0.3%	0.2%	0.2%	0.1%	1.3%	1.6%	1.5%	1.1%	H23.6.14
33	岡山県	4.2%	4.1%	2.9%	2.6%	2.5%	3.6%	2.2%	1.8%	5.7%	5.6%	4.6%	3.6%	5.5%	5.5%	5.0%	4.2%	H23.3.18
34	広島県	2.5%	2.6%	2.2%	1.8%	3.8%	3.9%	4.1%	3.8%	5.4%	5.3%	4.2%	3.3%	14.9%	14.1%	14.2%	12.2%	H23.9.9
35	山口県	1.6%	1.5%	1.8%	1.1%	1.6%	1.9%	2.4%	2.3%	2.7%	3.0%	3.2%	4.0%	5.2%	5.4%	5.8%	6.5%	H22.12.17
36	徳島県	1.7%	1.8%	2.6%	3.0%	0.8%	1.2%	1.1%	1.8%	5.8%	5.9%	6.3%	6.0%	3.0%	3.7%	4.2%	4.9%	H23.4.1
37	香川県	2.1%	2.7%	3.1%	3.0%	0.9%	1.0%	1.2%	1.2%	6.1%	7.6%	6.7%	7.0%	3.0%	3.9%	3.5%	3.6%	H22.6.1
38	愛媛県	1.1%	1.0%	1.0%	0.7%	0.9%	1.1%	0.9%	0.8%	2.6%	3.8%	3.5%	3.0%	4.5%	4.6%	3.8%	3.0%	H22.3.26
39	高知県	2.3%	1.8%	1.4%	1.0%	1.8%	1.0%	1.2%	1.8%	6.3%	3.5%	1.8%	2.1%	5.7%	4.3%	4.0%	4.3%	H23.4.1
40	福岡県	0.9%	1.0%	1.0%	0.8%	0.5%	0.7%	0.7%	0.6%	0.7%	1.0%	1.0%	1.2%	1.2%	1.4%	1.5%	1.4%	H23.6.1
41	佐賀県	3.2%	3.7%	2.1%	1.6%	1.8%	1.8%	1.9%	2.8%	6.2%	5.3%	5.0%	3.7%	2.7%	4.7%	5.6%	5.6%	H23.4.1
42	長崎県	1.7%	1.1%	1.8%	1.6%	2.0%	1.9%	3.1%	2.2%	3.0%	4.3%	4.8%	5.0%	15.0%	5.7%	6.2%	6.2%	H23.1.1
43	熊本県	1.2%	1.0%	1.3%	1.2%	0.7%	1.1%	1.3%	1.2%	1.9%	2.5%	2.4%	3.7%	2.3%	4.3%	3.2%	3.9%	H23.4.1
44	大分県	1.3%	1.4%	1.8%	1.6%	1.0%	1.8%	0.9%	1.0%	2.1%	2.5%	2.7%	3.0%	3.0%	2.7%	3.3%	3.6%	H23.4.1
45	宮崎県	3.5%	3.0%	3.3%	3.5%	1.8%	2.0%	1.8%	1.6%	6.2%	6.2%	7.3%	6.1%	6.7%	7.1%	8.2%	7.5%	H23.1.1
46	鹿児島県	2.8%	2.1%	2.8%	2.1%	1.7%	1.5%	1.8%	1.7%	2.1%	0.9%	1.4%	1.0%	3.5%	2.9%	3.1%	2.7%	H22.3.29
47	沖縄県	0.1%	0.0%	0.0%	0.0%	1.1%	0.8%	0.8%	0.7%	0.1%	0.1%	0.1%	0.0%	2.6%	1.7%	1.3%	1.5%	H23.7.29
	全国割合	2.4%	2.4%	2.0%	1.7%	3.2%	3.4%	3.2%	3.1%	3.6%	3.3%	2.6%	2.5%	6.1%	6.1%	5.1%	5.2%	