

平成 30 年中の救急搬送における医療機関の 受入れ状況等実態調査の結果

【注意事項】

1. 重症（長期入院）以上傷病者搬送事案、産科・周産期傷病者搬送事案、小児傷病者搬送事案、救命救急センター搬送事案の4区分の定義は以下のとおりです。

重症（長期入院）以上傷病者搬送事案	初診時の傷病程度が重症（3週間以上の入院加療を必要とするもの）又は死亡（初診時において、死亡が確認されたもの）の傷病者を搬送した事案
産科・周産期傷病者搬送事案	妊婦（分娩直後の褥婦を含む。）又は出生後1週間未満の新生児で、救急事故の内容から、当該傷病者に産科・周産期医療が必要な事案
小児傷病者搬送事案	15歳未満の傷病者を搬送した事案
救命救急センター搬送事案	最終的に救命救急センター（管外含む。）に傷病者を搬送した事案

2. 受入れに至らなかった主な理由の定義は以下のとおりです。

手術中、患者対応中	手術中（手術の準備中を含む。）、重症（長期入院）患者対応などにより手が離せない場合
処置困難	傷病者の症状に対処する設備、資器材がない場合。手術スタッフ不足、人手不足、傷病者の症状から手に負えない場合
ベッド満床	入院病床が満床のため、受入れできない場合
専門外	傷病者の症状から専門処置が必要であるが、専門医が不在の場合
医師不在	医師が不在である場合

3. 割合の算出に当たっては、端数処理（四捨五入）のため、割合の合計が100%にならない場合があります。

目 次

1. 調査結果概要.....	1
2. 各都道府県別受入れ状況（事案区分別）.....	5
《重症（長期入院）以上傷病者》.....	5
《産科・周産期傷病者》.....	11
《小児傷病者》.....	17
《救命救急センター搬送傷病者》.....	23
3. 各都道府県別受入れ状況推移.....	29

1. 調査結果概要

表 1：傷病者搬送の状況（平成 30 年）

	搬送人員 (a)	総搬送人員に 対する割合	転院搬送人員 (b)	転院搬送割合 (b/a)	分析対象 搬送人員 (a-b)
総搬送人員	5,960,295人		538,993人	9.0%	
重症以上傷病者	565,552人	9.5%	106,385人	18.8%	459,167人
産科・周産期傷病者	40,786人	0.7%	25,518人	62.6%	15,268人
小児傷病者	407,662人	6.8%	32,125人	7.9%	375,537人
救命救急センター 搬送傷病者	1,034,961人	17.4%	147,631人	14.3%	887,330人

表 2：医療機関に受入れの照会を行った回数ごとの件数

		1回	2～3回	4～5回	6～10回	11回～	計	4回以上	6回以上	11回以上	最大 照会 回数
重症以上傷病者	件数	386,718	61,588	8,278	2,386	197	459,167	10,861	2,583	197	27
	割合	84.2%	13.4%	1.8%	0.5%	0.0%	100.0%	2.4%	0.6%	0.0%	
産科・周産期傷病者	件数	12,628	2,095	394	134	17	15,268	545	151	17	19
	割合	82.7%	13.7%	2.6%	0.9%	0.1%	100.0%	3.6%	1.0%	0.1%	
小児傷病者	件数	316,475	52,694	5,244	1,050	74	375,537	6,368	1,124	74	21
	割合	84.3%	14.0%	1.4%	0.3%	0.0%	100.0%	1.7%	0.3%	0.0%	
救命救急センター 搬送傷病者	件数	752,512	111,695	17,116	5,443	557	887,323	23,116	6,000	557	34
	割合	84.8%	12.6%	1.9%	0.6%	0.1%	100.0%	2.6%	0.7%	0.1%	

表 3：現場滞在時間区分ごとの件数

		15分未満	15分以上 30分未満	30分以上 45分未満	45分以上 60分未満	60分以上 120分未満	120分以上	計	30分 以上	45分 以上	60分 以上
重症以上傷病者	件数	240,385	195,139	17,975	3,618	1,855	195	459,167	23,643	5,668	2,050
	割合	52.4%	42.5%	3.9%	0.8%	0.4%	0.0%	100.0%	5.1%	1.2%	0.4%
産科・周産期傷病者	件数	7,925	6,086	959	205	86	7	15,268	1,257	298	93
	割合	51.9%	39.9%	6.3%	1.3%	0.6%	0.0%	100.0%	8.2%	2.0%	0.6%
小児傷病者	件数	243,847	120,196	9,555	1,433	461	45	375,537	11,494	1,939	506
	割合	64.9%	32.0%	2.5%	0.4%	0.1%	0.0%	100.0%	3.1%	0.5%	0.1%
救命救急センター 搬送傷病者	件数	498,485	341,383	36,303	7,211	3,632	309	887,323	47,455	11,152	3,941
	割合	56.2%	38.5%	4.1%	0.8%	0.4%	0.0%	100.0%	5.3%	1.3%	0.4%

表 4-1 : 受入れに至らなかった理由ごとの件数

		手術中 患者対応中	ベッド満床	処置困難	専門外	医師不在	初診 (かかりつけ医なし)	理由不明 その他	計
重症以上傷病者	件数	24,309	17,133	36,694	10,692	3,574	773	26,954	120,129
	割合	20.2%	14.3%	30.5%	8.9%	3.0%	0.6%	22.4%	100.0%
産科・周産期傷病者	件数	921	218	1,651	599	174	86	1,370	5,019
	割合	18.4%	4.3%	32.9%	11.9%	3.5%	1.7%	27.3%	100.0%
小児傷病者	件数	19,293	3,343	24,507	17,888	5,166	450	17,448	88,095
	割合	21.9%	3.8%	27.8%	20.3%	5.9%	0.5%	19.8%	100.0%
救命救急センター 搬送傷病者	件数	44,364	27,011	75,217	32,745	10,276	961	45,368	235,942
	割合	18.8%	11.4%	31.9%	13.9%	4.4%	0.4%	19.2%	100.0%

表 4-2 : 照会回数 11 回以上の事案における受入れに至らなかった理由ごとの件数

		手術中 患者対応中	ベッド満床	処置困難	専門外	医師不在	初診 (かかりつけ医なし)	理由不明 その他	計
重症以上傷病者	件数	373	552	730	262	49	21	369	2,356
	割合	15.8%	23.4%	31.0%	11.1%	2.1%	0.9%	15.7%	100.0%
産科・周産期傷病者	件数	27	5	117	22	1	0	53	225
	割合	12.0%	2.2%	52.0%	9.8%	0.4%	0.0%	23.6%	100.0%
小児傷病者	件数	83	3	230	228	19	0	324	887
	割合	9.4%	0.3%	25.9%	25.7%	2.1%	0.0%	36.5%	100.0%
救命救急センター 搬送傷病者	件数	1,223	1,054	1,476	944	340	129	1,808	6,974
	割合	17.5%	15.1%	21.2%	13.5%	4.9%	1.8%	25.9%	100.0%

表 5 : 照会回数 11 回以上の事案における傷病程度別搬送状況

		重症以上	中等症	軽症・その他	計
産科・周産期傷病者	件数	1	15	1	17
	割合	5.9%	88.2%	5.9%	100.0%
小児傷病者	件数	2	31	41	74
	割合	2.7%	41.9%	55.4%	100.0%
救命救急センター 搬送傷病者	件数	68	312	177	557
	割合	12.2%	56.0%	31.8%	100.0%

図 1-1 : 照会回数 11 回以上の事案における覚知時刻別の分布 (重症 (長期入院) 以上傷病者)

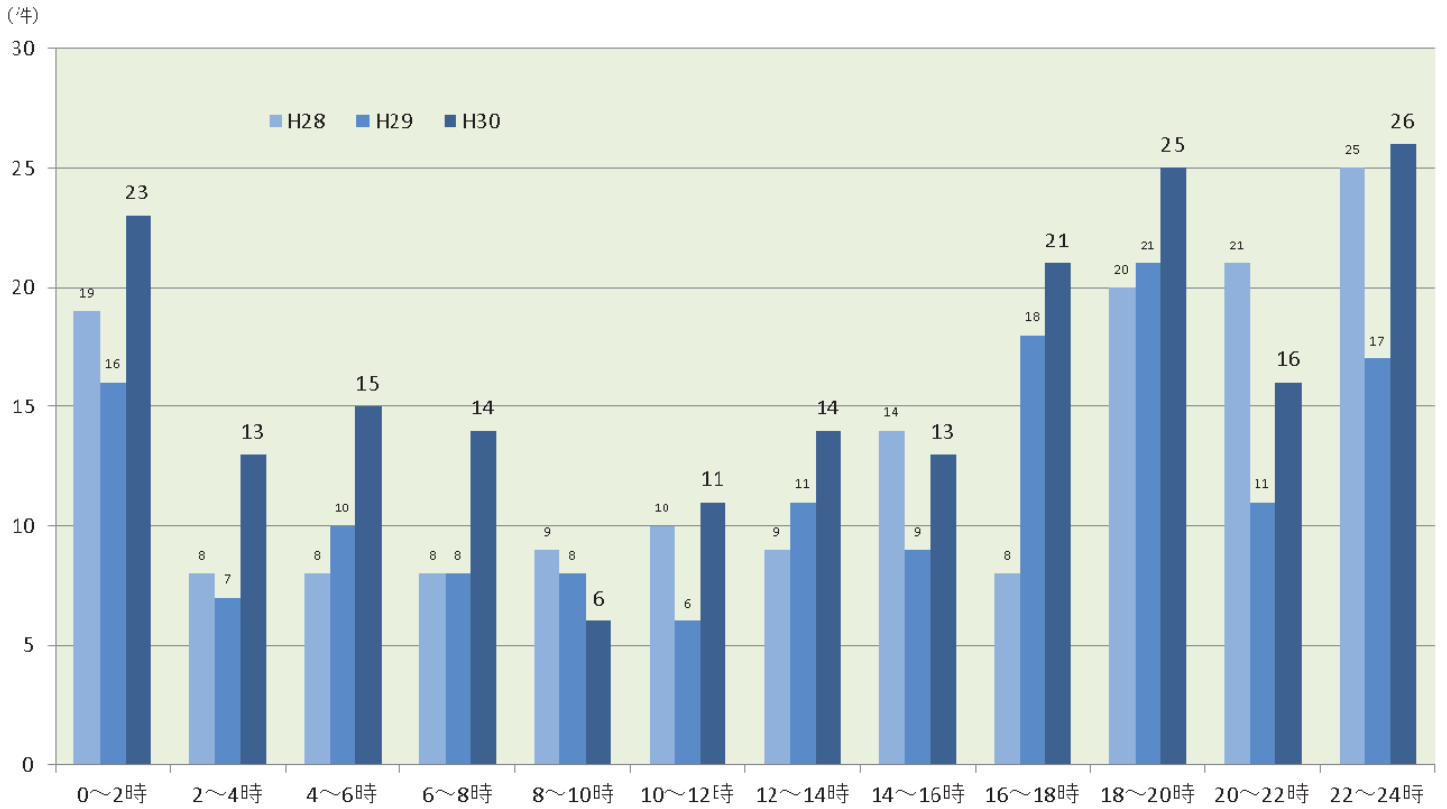


図 1-2 : 照会回数 11 回以上の事案における覚知時刻別の分布 (産科・周産期傷病者)

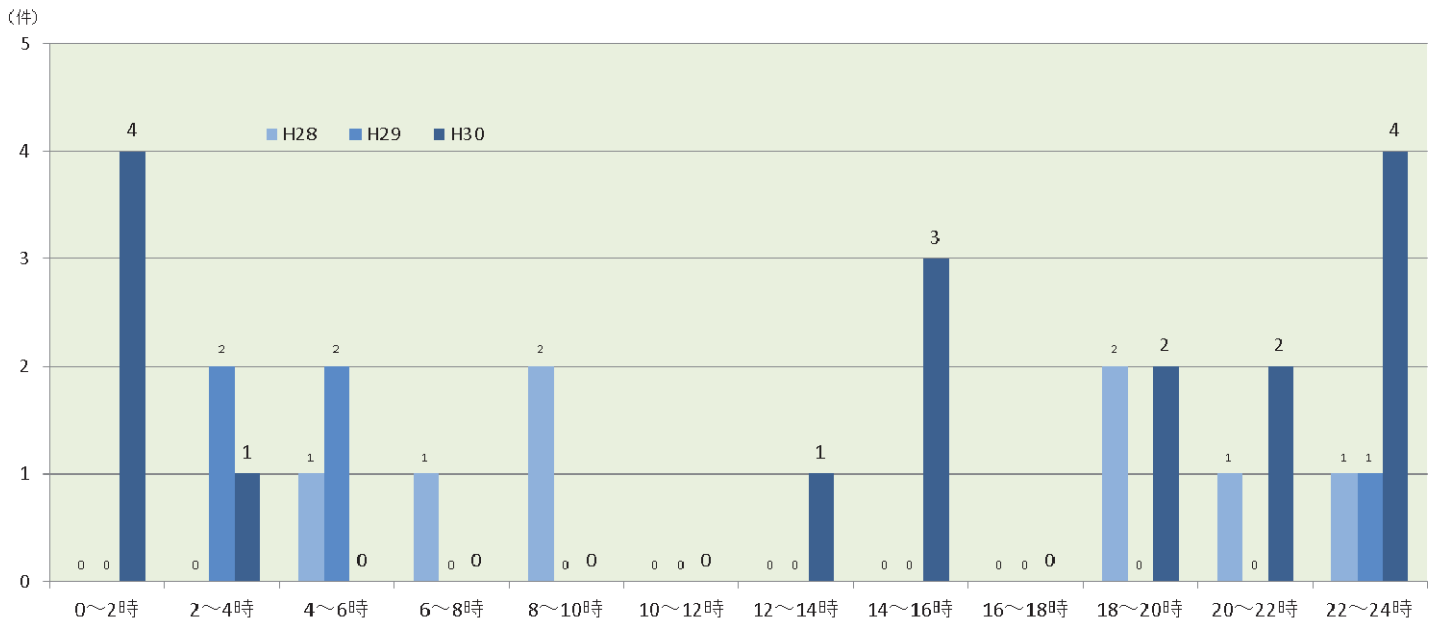


図 1-3 : 照会回数 11 回以上の事案における覚知時刻別の分布 (小児傷病者)

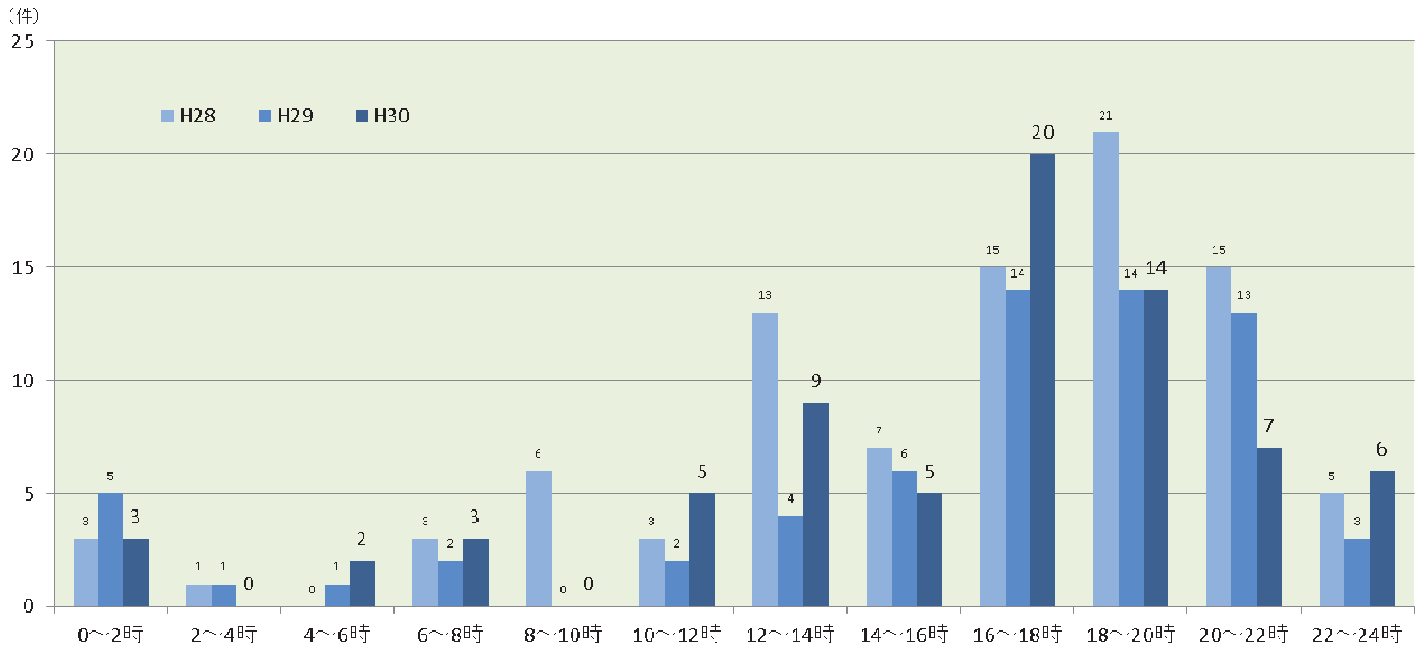
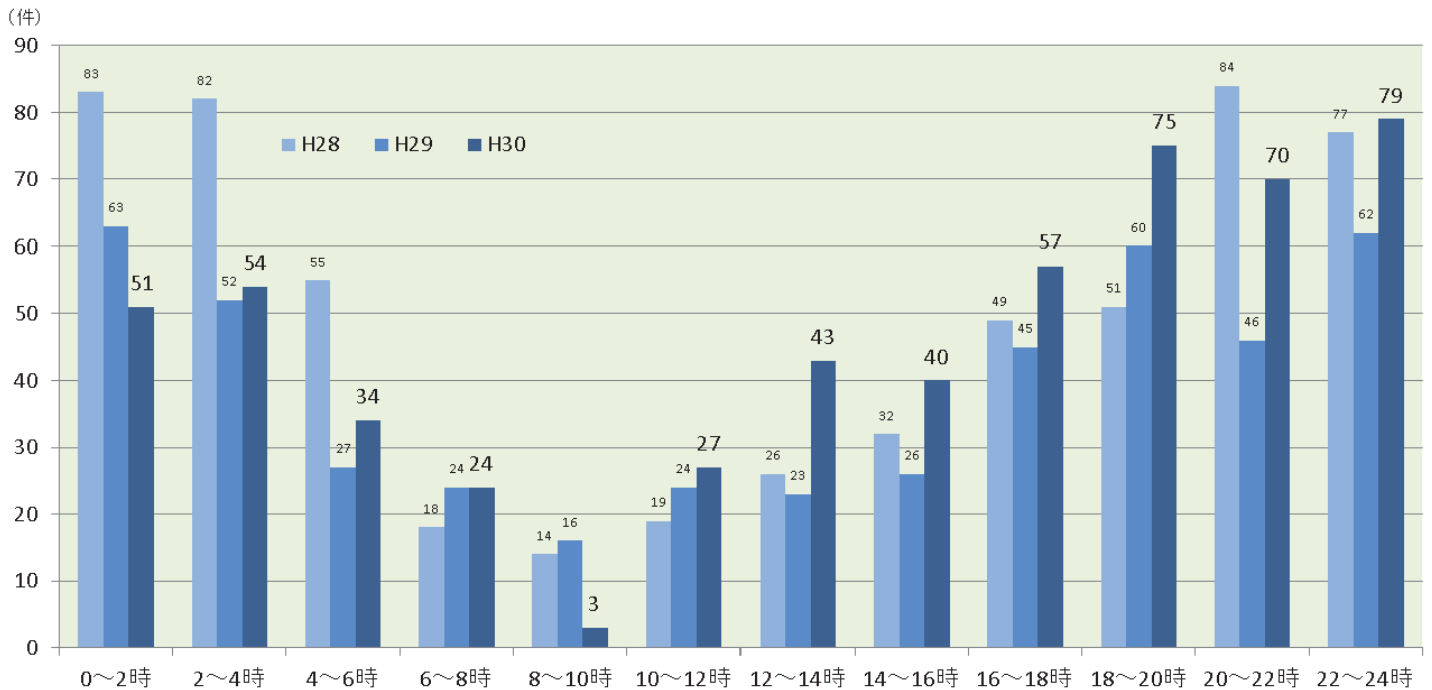


図 1-4 : 照会回数 11 回以上の事案における覚知時刻別の分布 (救命救急センター搬送傷病者)



2. 各都道府県別受入れ状況（事案区分別）

《重症（長期入院）以上傷病者》

重症（長期入院）以上傷病者搬送の状況（平成30年）

	都道府県	総搬送人員 (a)	うち 転院搬送 (b)	転院搬送割合 (b/a)	重症以上搬 送人員 (c)	うち 転院搬送 (d)	転院搬送 割合 (d/c)	分析対象搬 送人員 (c-d)	重症以上搬 送割合 (c/a)
1	北海道	239,012	30,924	12.9%	28,109	6,411	22.8%	21,698	11.8%
2	青森県	45,793	5,584	12.2%	9,204	2,007	21.8%	7,197	20.1%
3	岩手県	49,485	6,096	12.3%	8,490	1,772	20.9%	6,718	17.2%
4	宮城県	99,600	13,263	13.3%	12,591	2,978	23.7%	9,613	12.6%
5	秋田県	38,665	2,910	7.5%	8,589	1,118	13.0%	7,471	22.2%
6	山形県	43,277	4,849	11.2%	7,735	1,384	17.9%	6,351	17.9%
7	福島県	78,086	7,110	9.1%	10,703	1,684	15.7%	9,019	13.7%
8	茨城県	122,434	10,742	8.8%	12,893	2,370	18.4%	10,523	10.5%
9	栃木県	76,329	8,688	11.4%	8,911	1,895	21.3%	7,016	11.7%
10	群馬県	88,225	9,300	10.5%	12,878	2,886	22.4%	9,992	14.6%
11	埼玉県	314,016	24,763	7.9%	29,914	5,474	18.3%	24,440	9.5%
12	千葉県	293,809	26,796	9.1%	23,224	4,140	17.8%	19,084	7.9%
13	東京都	731,111	43,228	5.9%	53,767	9,461	17.6%	44,306	7.4%
14	神奈川県	437,612	29,303	6.7%	40,788	6,476	15.9%	34,312	9.3%
15	新潟県	95,571	10,521	11.0%	12,968	2,068	15.9%	10,900	13.6%
16	富山県	42,660	4,668	10.9%	4,886	718	14.7%	4,168	11.5%
17	石川県	42,401	3,687	8.7%	7,425	1,284	17.3%	6,141	17.5%
18	福井県	29,681	3,159	10.6%	4,616	999	21.6%	3,617	15.6%
19	山梨県	38,755	3,304	8.5%	4,401	907	20.6%	3,494	11.4%
20	長野県	94,147	9,709	10.3%	9,919	1,677	16.9%	8,242	10.5%
21	岐阜県	87,120	7,386	8.5%	11,812	2,468	20.9%	9,344	13.6%
22	静岡県	158,930	19,021	12.0%	12,323	2,033	16.5%	10,290	7.8%
23	愛知県	333,680	24,403	7.3%	21,605	2,630	12.2%	18,975	6.5%
24	三重県	93,485	8,393	9.0%	11,366	2,038	17.9%	9,328	12.2%
25	滋賀県	61,271	3,882	6.3%	3,112	394	12.7%	2,718	5.1%
26	京都府	133,685	7,284	5.4%	8,589	917	10.7%	7,672	6.4%
27	大阪府	534,359	33,413	6.3%	16,130	984	6.1%	15,146	3.0%
28	兵庫県	266,042	22,424	8.4%	19,057	3,136	16.5%	15,921	7.2%
29	奈良県	69,504	6,316	9.1%	5,636	1,083	19.2%	4,553	8.1%
30	和歌山県	49,631	3,987	8.0%	5,418	805	14.9%	4,613	10.9%
31	鳥取県	26,187	2,838	10.8%	2,994	678	22.6%	2,316	11.4%
32	島根県	29,873	3,043	10.2%	3,873	741	19.1%	3,132	13.0%
33	岡山県	88,339	10,277	11.6%	12,929	2,570	19.9%	10,359	14.6%
34	広島県	119,196	15,344	12.9%	14,463	3,390	23.4%	11,073	12.1%
35	山口県	62,276	8,454	13.6%	4,966	1,114	22.4%	3,852	8.0%
36	徳島県	32,969	4,042	12.3%	5,166	1,193	23.1%	3,973	15.7%
37	香川県	44,524	6,179	13.9%	5,474	1,350	24.7%	4,124	12.3%
38	愛媛県	65,609	8,116	12.4%	8,519	2,201	25.8%	6,318	13.0%
39	高知県	39,368	4,423	11.2%	6,696	1,456	21.7%	5,240	17.0%
40	福岡県	241,979	23,689	9.8%	15,757	3,332	21.1%	12,425	6.5%
41	佐賀県	33,917	5,397	15.9%	4,744	1,136	23.9%	3,608	14.0%
42	長崎県	62,100	9,875	15.9%	8,050	2,271	28.2%	5,779	13.0%
43	熊本県	83,594	8,726	10.4%	9,457	1,665	17.6%	7,792	11.3%
44	大分県	50,988	8,572	16.8%	8,841	2,641	29.9%	6,200	17.3%
45	宮崎県	42,063	6,453	15.3%	8,558	2,361	27.6%	6,197	20.3%
46	鹿児島県	77,536	12,729	16.4%	9,396	2,761	29.4%	6,635	12.1%
47	沖縄県	71,401	5,723	8.0%	8,610	1,328	15.4%	7,282	12.1%
	合計	5,960,295	538,993	9.0%	565,552	106,385	18.8%	459,167	9.5%

《重症（長期入院）以上傷病者》

医療機関に受入れの照会を行った回数ごとの件数（その1）

	都道府県	1	2	3	4	5	6	7	8	9	10	11	12	13	14	15
1	北海道	18,847	2,030	512	175	83	31	11	4	2	1	2	0	0	0	0
2	青森県	6,337	639	174	31	8	6	1	1	0	0	0	0	0	0	0
3	岩手県	6,075	494	105	27	11	4	1	1	0	0	0	0	0	0	0
4	宮城県	7,571	1,298	450	167	71	33	19	1	2	0	0	1	0	0	0
5	秋田県	7,109	273	65	15	5	3	1	0	0	0	0	0	0	0	0
6	山形県	5,626	534	133	39	8	7	3	0	1	0	0	0	0	0	0
7	福島県	7,191	913	388	225	119	54	43	30	22	8	11	7	2	3	2
8	茨城県	8,238	1,314	512	226	118	56	24	13	3	7	4	3	2	1	1
9	栃木県	5,546	891	326	134	68	27	9	6	3	2	3	1	0	0	0
10	群馬県	8,491	1,011	316	104	42	15	5	2	3	0	2	1	0	0	0
11	埼玉県	19,137	3,135	1,168	473	237	139	67	43	17	15	3	3	1	2	0
12	千葉県	14,209	3,021	1,000	413	182	104	48	46	21	14	14	6	0	0	2
13	東京都	34,461	6,189	1,989	874	426	185	87	46	13	13	5	4	2	5	0
14	神奈川県	30,552	2,544	730	265	117	43	35	12	5	4	2	0	1	1	1
15	新潟県	9,035	1,026	398	251	78	49	17	13	12	10	0	1	2	3	0
16	富山県	3,924	212	27	5	0	0	0	0	0	0	0	0	0	0	0
17	石川県	5,392	516	147	43	20	10	6	4	1	0	0	1	1	0	0
18	福井県	3,336	221	41	14	3	1	1	0	0	0	0	0	0	0	0
19	山梨県	2,834	346	164	82	38	16	8	3	3	0	0	0	0	0	0
20	長野県	7,473	601	116	34	9	4	3	2	0	0	0	0	0	0	0
21	岐阜県	8,654	547	111	26	4	1	1	0	0	0	0	0	0	0	0
22	静岡県	8,981	889	281	78	32	11	7	4	2	3	1	0	0	0	1
23	愛知県	17,739	1,005	167	42	14	4	3	1	0	0	0	0	0	0	0
24	三重県	8,035	847	253	100	37	28	9	9	5	1	2	1	1	0	0
25	滋賀県	2,516	159	39	4	0	0	0	0	0	0	0	0	0	0	0
26	京都府	6,590	763	208	60	28	9	9	2	2	0	1	0	0	0	0
27	大阪府	11,711	2,201	694	266	120	68	27	21	13	8	8	3	2	0	1
28	兵庫県	13,056	1,846	588	214	95	58	25	16	9	3	4	2	5	0	0
29	奈良県	3,569	644	226	64	22	11	8	8	1	0	0	0	0	0	0
30	和歌山県	3,933	415	142	73	27	14	7	1	1	0	0	0	0	0	0
31	鳥取県	2,012	204	65	25	10	0	0	0	0	0	0	0	0	0	0
32	島根県	2,981	122	21	6	2	0	0	0	0	0	0	0	0	0	0
33	岡山県	8,454	1,237	407	154	59	23	8	7	3	2	2	1	0	1	1
34	広島県	8,937	1,344	455	187	94	25	6	6	1	4	2	3	2	0	1
35	山口県	3,215	395	141	56	22	14	4	4	1	0	0	0	0	0	0
36	徳島県	3,336	379	133	69	25	15	9	3	0	1	1	0	0	2	0
37	香川県	3,171	544	208	94	46	27	9	7	5	2	3	4	3	0	1
38	愛媛県	5,563	534	146	45	18	6	3	0	2	0	0	0	0	1	0
39	高知県	4,292	615	209	69	34	10	4	3	2	2	0	0	0	0	0
40	福岡県	10,969	1,028	269	86	45	17	7	1	2	1	0	0	0	0	0
41	佐賀県	3,084	373	91	35	12	9	1	1	0	2	0	0	0	0	0
42	長崎県	4,881	603	186	74	21	7	6	1	0	0	0	0	0	0	0
43	熊本県	6,722	730	228	70	22	12	6	0	0	2	0	0	0	0	0
44	大分県	5,198	665	218	71	29	6	7	5	1	0	0	0	0	0	0
45	宮崎県	4,916	791	260	114	57	29	9	11	4	2	2	2	0	0	0
46	鹿児島県	5,771	587	177	55	21	16	5	1	1	1	0	0	0	0	0
47	沖縄県	7,048	199	30	5	0	0	0	0	0	0	0	0	0	0	0
	合計	386,718	46,874	14,714	5,739	2,539	1,207	569	339	163	108	72	44	24	19	11

医療機関に受入れの照会を行った回数ごとの件数（その2）

	都道府県	16	17	18	19	20	21～	計	4回以上	構成比	6回以上	11回以上	最大照会回数
1	北海道	0	0	0	0	0	0	21,698	309	1.4%	51	2	11
2	青森県	0	0	0	0	0	0	7,197	47	0.7%	8		8
3	岩手県	0	0	0	0	0	0	6,718	44	0.7%	6		8
4	宮城県	0	0	0	0	0	0	9,613	294	3.1%	56	1	12
5	秋田県	0	0	0	0	0	0	7,471	24	0.3%	4		7
6	山形県	0	0	0	0	0	0	6,351	58	0.9%	11		9
7	福島県	1	0	0	0	0	0	9,019	527	5.8%	183	26	16
8	茨城県	1	0	0	0	0	0	10,523	459	4.4%	115	12	16
9	栃木県	0	0	0	0	0	0	7,016	253	3.6%	51	4	12
10	群馬県	0	0	0	0	0	0	9,992	174	1.7%	28	3	12
11	埼玉県	0	0	0	0	0	0	24,440	1,000	4.1%	290	9	14
12	千葉県	0	0	1	1	2	0	19,084	854	4.5%	259	26	20
13	東京都	4	1	0	1	0	1	44,306	1,667	3.8%	367	23	24
14	神奈川県	0	0	0	0	0	0	34,312	486	1.4%	104	5	15
15	新潟県	1	2	1	0	1	0	10,900	441	4.0%	112	11	20
16	富山県	0	0	0	0	0	0	4,168	5	0.1%			4
17	石川県	0	0	0	0	0	0	6,141	86	1.4%	23	2	13
18	福井県	0	0	0	0	0	0	3,617	19	0.5%	2		7
19	山梨県	0	0	0	0	0	0	3,494	150	4.3%	30		9
20	長野県	0	0	0	0	0	0	8,242	52	0.6%	9		8
21	岐阜県	0	0	0	0	0	0	9,344	32	0.3%	2		7
22	静岡県	0	0	0	0	0	0	10,290	139	1.4%	29	2	15
23	愛知県	0	0	0	0	0	0	18,975	64	0.3%	8		8
24	三重県	0	0	0	0	0	0	9,328	193	2.1%	56	4	13
25	滋賀県	0	0	0	0	0	0	2,718	4	0.1%			4
26	京都府	0	0	0	0	0	0	7,672	111	1.4%	23	1	11
27	大阪府	2	0	0	0	0	1	15,146	540	3.6%	154	17	25
28	兵庫県	0	0	0	0	0	0	15,921	431	2.7%	122	11	13
29	奈良県	0	0	0	0	0	0	4,553	114	2.5%	28		9
30	和歌山県	0	0	0	0	0	0	4,613	123	2.7%	23		9
31	鳥取県	0	0	0	0	0	0	2,316	35	1.5%			5
32	島根県	0	0	0	0	0	0	3,132	8	0.3%			5
33	岡山県	0	0	0	0	0	0	10,359	261	2.5%	48	5	15
34	広島県	1	2	1	1	0	1	11,073	337	3.0%	56	14	27
35	山口県	0	0	0	0	0	0	3,852	101	2.6%	23		9
36	徳島県	0	0	0	0	0	0	3,973	125	3.1%	31	3	14
37	香川県	0	0	0	0	0	0	4,124	201	4.9%	61	11	15
38	愛媛県	0	0	0	0	0	0	6,318	75	1.2%	12	1	14
39	高知県	0	0	0	0	0	0	5,240	124	2.4%	21		10
40	福岡県	0	0	0	0	0	0	12,425	159	1.3%	28		10
41	佐賀県	0	0	0	0	0	0	3,608	60	1.7%	13		10
42	長崎県	0	0	0	0	0	0	5,779	109	1.9%	14		8
43	熊本県	0	0	0	0	0	0	7,792	112	1.4%	20		10
44	大分県	0	0	0	0	0	0	6,200	119	1.9%	19		9
45	宮崎県	0	0	0	0	0	0	6,197	230	3.7%	59	4	12
46	鹿児島県	0	0	0	0	0	0	6,635	100	1.5%	24		10
47	沖縄県	0	0	0	0	0	0	7,282	5	0.1%			4
	合計	10	5	3	3	3	3	459,167	10,861	2.4%	2,583	197	

《重症（長期入院）以上傷病者》

現場滞在時間区分ごとの件数

	都道府県	15分未満	15分以上 30分未満	30分以上 45分未満	45分以上 60分未満	60分以上 90分未満	90分以上 120分未満	120分以上 150分未満	150分以上	合計	30分 以上	構成比	45分 以上	60分 以上
1	北海道	11,874	8,916	689	143	57	12	5	2	21,698	908	4.2%	219	76
2	青森県	4,394	2,607	156	29	4	5	2	0	7,197	196	2.7%	40	11
3	岩手県	3,309	3,105	246	30	21	5	1	1	6,718	304	4.5%	58	28
4	宮城県	4,446	4,421	611	101	26	5	2	1	9,613	746	7.8%	135	34
5	秋田県	5,907	1,490	58	10	4	1	1	0	7,471	74	1.0%	16	6
6	山形県	3,496	2,632	177	29	12	4	0	1	6,351	223	3.5%	46	17
7	福島県	4,681	3,623	517	122	65	7	3	1	9,019	715	7.9%	198	76
8	茨城県	5,219	4,601	552	82	51	12	5	1	10,523	703	6.7%	151	69
9	栃木県	3,846	2,824	279	49	14	3	1	0	7,016	346	4.9%	67	18
10	群馬県	6,527	3,099	273	54	27	6	3	3	9,992	366	3.7%	93	39
11	埼玉県	7,918	13,290	2,325	559	271	56	11	10	24,440	3,232	13.2%	907	348
12	千葉県	6,617	10,248	1,657	331	184	26	12	9	19,084	2,219	11.6%	562	231
13	東京都	12,281	29,716	1,657	471	146	22	8	5	44,306	2,309	5.2%	652	181
14	神奈川県	13,019	18,562	2,203	366	131	23	7	1	34,312	2,731	8.0%	528	162
15	新潟県	4,924	5,170	603	120	61	11	7	4	10,900	806	7.4%	203	83
16	富山県	3,427	711	23	3	1	1	0	2	4,168	30	0.7%	7	4
17	石川県	4,107	1,911	92	21	5	2	1	2	6,141	123	2.0%	31	10
18	福井県	2,703	861	34	13	2	2	1	1	3,617	53	1.5%	19	6
19	山梨県	1,740	1,562	154	21	4	6	3	4	3,494	192	5.5%	38	17
20	長野県	4,228	3,779	182	27	20	3	2	1	8,242	235	2.9%	53	26
21	岐阜県	7,364	1,820	97	42	18	0	0	3	9,344	160	1.7%	63	21
22	静岡県	5,530	4,261	402	65	20	7	1	4	10,290	499	4.8%	97	32
23	愛知県	15,014	3,768	136	23	23	7	2	2	18,975	193	1.0%	57	34
24	三重県	5,734	3,247	271	57	12	4	0	3	9,328	347	3.7%	76	19
25	滋賀県	1,774	892	38	9	3	1	0	1	2,718	52	1.9%	14	5
26	京都府	4,035	3,391	198	31	12	2	1	2	7,672	246	3.2%	48	17
27	大阪府	7,252	7,236	528	83	26	10	5	6	15,146	658	4.3%	130	47
28	兵庫県	7,943	7,111	717	102	38	10	0	0	15,921	867	5.4%	150	48
29	奈良県	1,604	2,525	339	56	25	1	2	1	4,553	424	9.3%	85	29
30	和歌山県	3,113	1,385	85	15	11	2	2	0	4,613	115	2.5%	30	15
31	鳥取県	1,683	586	36	3	4	0	3	1	2,316	47	2.0%	11	8
32	島根県	2,054	1,015	53	6	4	0	0	0	3,132	63	2.0%	10	4
33	岡山県	6,748	3,320	217	34	26	6	4	4	10,359	291	2.8%	74	40
34	広島県	5,120	5,135	587	150	54	17	3	7	11,073	818	7.4%	231	81
35	山口県	1,956	1,707	150	29	6	3	0	1	3,852	189	4.9%	39	10
36	徳島県	2,301	1,533	102	27	7	3	0	0	3,973	139	3.5%	37	10
37	香川県	2,579	1,410	89	24	14	8	0	0	4,124	135	3.3%	46	22
38	愛媛県	4,247	1,933	97	27	9	2	1	2	6,318	138	2.2%	41	14
39	高知県	2,864	2,173	154	37	11	0	0	1	5,240	203	3.9%	49	12
40	福岡県	9,828	2,446	110	24	13	1	1	2	12,425	151	1.2%	41	17
41	佐賀県	2,201	1,306	77	20	4	0	0	0	3,608	101	2.8%	24	4
42	長崎県	3,361	2,123	219	38	32	5	0	1	5,779	295	5.1%	76	38
43	熊本県	4,865	2,720	160	28	14	3	2	0	7,792	207	2.7%	47	19
44	大分県	4,089	1,950	124	25	9	3	0	0	6,200	161	2.6%	37	12
45	宮崎県	3,389	2,518	231	37	16	5	0	1	6,197	290	4.7%	59	22
46	鹿児島県	3,940	2,444	196	34	17	2	2	0	6,635	251	3.8%	55	21
47	沖縄県	5,134	2,056	74	11	7	0	0	0	7,282	92	1.3%	18	7
	合計	240,385	195,139	17,975	3,618	1,541	314	104	91	459,167	23,643	5.1%	5,668	2,050

《重症（長期入院）以上傷病者》

照会するも受入れに至らなかった理由とその件数（全事案）

	都道府県	手術中 患者対応中	ベッド満床	処置困難	専門外	医師不在	初診 (かかりつけ 医なし)	理由不明 その他	合計
1	北海道	653	521	1,295	311	264	71	1,090	4,205
2	青森県	179	86	389	92	53	6	350	1,155
3	岩手県	119	38	358	56	38	5	248	862
4	宮城県	769	421	858	221	57	20	950	3,296
5	秋田県	151	47	88	41	12	33	117	489
6	山形県	239	95	361	117	24	7	167	1,010
7	福島県	698	285	1,539	551	113	34	899	4,119
8	茨城県	872	762	939	677	37	1	941	4,229
9	栃木県	711	330	711	232	50	5	492	2,531
10	群馬県	693	310	601	314	72	5	302	2,297
11	埼玉県	2,436	1,670	2,587	1,047	151	29	1,688	9,608
12	千葉県	1,061	1,375	2,275	639	380	116	2,873	8,719
13	東京都	2,623	1,847	7,236	476	18	227	4,356	16,783
14	神奈川県	1,254	1,213	1,954	407	145	1	937	5,911
15	新潟県	862	618	704	244	77	24	1,139	3,668
16	富山県	28	31	94	13	12	1	102	281
17	石川県	353	260	223	140	20	3	165	1,164
18	福井県	54	63	155	22	37	4	33	368
19	山梨県	383	142	255	163	59	12	231	1,245
20	長野県	139	168	363	105	64	13	171	1,023
21	岐阜県	224	96	242	99	79	6	128	874
22	静岡県	187	148	798	174	104	5	589	2,005
23	愛知県	213	242	660	84	87	7	273	1,566
24	三重県	339	233	590	357	93	2	536	2,150
25	滋賀県	57	23	121	15	1	0	32	249
26	京都府	324	233	387	196	90	5	375	1,610
27	大阪府	2,137	1,178	1,059	421	138	9	955	5,897
28	兵庫県	1,263	640	1,174	681	94	5	960	4,817
29	奈良県	415	142	401	200	55	16	314	1,543
30	和歌山県	234	63	259	144	40	3	410	1,153
31	鳥取県	114	100	116	50	8	12	49	449
32	島根県	18	36	96	8	5	1	26	190
33	岡山県	558	461	1,256	301	53	4	428	3,061
34	広島県	720	588	1,178	226	143	4	776	3,635
35	山口県	232	97	439	79	38	7	171	1,063
36	徳島県	155	231	323	146	66	1	225	1,147
37	香川県	472	325	530	166	59	1	293	1,846
38	愛媛県	130	78	405	111	102	9	275	1,110
39	高知県	203	326	387	209	69	5	306	1,505
40	福岡県	399	464	685	115	58	3	439	2,163
41	佐賀県	162	99	187	66	34	7	229	784
42	長崎県	197	160	553	64	36	5	344	1,359
43	熊本県	239	241	627	210	39	4	238	1,598
44	大分県	252	238	484	173	92	1	305	1,545
45	宮崎県	497	201	406	338	150	21	636	2,249
46	鹿児島県	251	151	292	176	134	4	316	1,324
47	沖縄県	40	57	54	15	24	9	75	274
	合計	24,309	17,133	36,694	10,692	3,574	773	26,954	120,129

《重症（長期入院）以上傷病者》

照会するも受入れに至らなかった理由とその件数（照会回数 11 回以上の事案）

	都道府県	手術中 患者対応中	ベッド満床	処置困難	専門外	医師不在	初診 (かかりつけ 医なし)	理由不明 その他	合計
1	北海道	4	4	3	1	5	0	3	20
2	青森県	0	0	0	0	0	0	0	0
3	岩手県	0	0	0	0	0	0	0	0
4	宮城県	0	1	1	1	0	1	7	11
5	秋田県	0	0	0	0	0	0	0	0
6	山形県	0	0	0	0	0	0	0	0
7	福島県	37	20	109	64	5	4	54	293
8	茨城県	22	31	42	12	0	0	32	139
9	栃木県	2	22	5	2	0	0	10	41
10	群馬県	6	7	5	9	0	0	4	31
11	埼玉県	26	41	13	11	1	0	9	101
12	千葉県	49	87	87	28	15	2	39	307
13	東京都	22	51	152	6	0	0	69	300
14	神奈川県	7	39	7	2	0	0	4	59
15	新潟県	22	54	34	18	2	14	13	157
16	富山県	0	0	0	0	0	0	0	0
17	石川県	2	8	0	1	0	0	12	23
18	福井県	0	0	0	0	0	0	0	0
19	山梨県	0	0	0	0	0	0	0	0
20	長野県	0	0	0	0	0	0	0	0
21	岐阜県	0	0	0	0	0	0	0	0
22	静岡県	3	0	12	1	3	0	5	24
23	愛知県	0	0	0	0	0	0	0	0
24	三重県	3	3	16	14	0	0	7	43
25	滋賀県	0	0	0	0	0	0	0	0
26	京都府	2	4	0	0	0	0	4	10
27	大阪府	66	64	45	12	2	0	16	205
28	兵庫県	30	15	34	24	0	0	19	122
29	奈良県	0	0	0	0	0	0	0	0
30	和歌山県	0	0	0	0	0	0	0	0
31	鳥取県	0	0	0	0	0	0	0	0
32	島根県	0	0	0	0	0	0	0	0
33	岡山県	7	13	16	7	1	0	14	58
34	広島県	38	34	62	22	8	0	33	197
35	山口県	0	0	0	0	0	0	0	0
36	徳島県	3	14	15	2	1	0	1	36
37	香川県	13	31	58	14	0	0	8	124
38	愛媛県	0	2	8	3	0	0	0	13
39	高知県	0	0	0	0	0	0	0	0
40	福岡県	0	0	0	0	0	0	0	0
41	佐賀県	0	0	0	0	0	0	0	0
42	長崎県	0	0	0	0	0	0	0	0
43	熊本県	0	0	0	0	0	0	0	0
44	大分県	0	0	0	0	0	0	0	0
45	宮崎県	9	7	6	8	6	0	6	42
46	鹿児島県	0	0	0	0	0	0	0	0
47	沖縄県	0	0	0	0	0	0	0	0
	合計	373	552	730	262	49	21	369	2,356

《産科・周産期傷病者》

産科・周産期傷病者搬送の状況（平成30年）

	都道府県	搬送状況			産科・周産期傷病者搬送人員 (c)	搬送割合		分析対象搬送人員 (c-d)	産科・周産期傷病者搬送割合 (c/a)
		総搬送人員 (a)	うち 転院搬送 (b)	転院搬送割合 (b/a)		うち 転院搬送 (d)	転院搬送割合 (d/c)		
1	北海道	239,012	30,924	12.9%	1,355	950	70.1%	405	0.6%
2	青森県	45,793	5,584	12.2%	273	200	73.3%	73	0.6%
3	岩手県	49,485	6,096	12.3%	389	315	81.0%	74	0.8%
4	宮城県	99,600	13,263	13.3%	1,085	586	54.0%	499	1.1%
5	秋田県	38,665	2,910	7.5%	189	144	76.2%	45	0.5%
6	山形県	43,277	4,849	11.2%	301	245	81.4%	56	0.7%
7	福島県	78,086	7,110	9.1%	521	321	61.6%	200	0.7%
8	茨城県	122,434	10,742	8.8%	750	444	59.2%	306	0.6%
9	栃木県	76,329	8,688	11.4%	809	589	72.8%	220	1.1%
10	群馬県	88,225	9,300	10.5%	491	271	55.2%	220	0.6%
11	埼玉県	314,016	24,763	7.9%	2,909	1,585	54.5%	1,324	0.9%
12	千葉県	293,809	26,796	9.1%	2,157	1,271	58.9%	886	0.7%
13	東京都	731,111	43,228	5.9%	4,172	2,527	60.6%	1,645	0.6%
14	神奈川県	437,612	29,303	6.7%	2,661	1,530	57.5%	1,131	0.6%
15	新潟県	95,571	10,521	11.0%	613	378	61.7%	235	0.6%
16	富山県	42,660	4,668	10.9%	242	152	62.8%	90	0.6%
17	石川県	42,401	3,687	8.7%	205	137	66.8%	68	0.5%
18	福井県	29,681	3,159	10.6%	202	117	57.9%	85	0.7%
19	山梨県	38,755	3,304	8.5%	253	145	57.3%	108	0.7%
20	長野県	94,147	9,709	10.3%	469	320	68.2%	149	0.5%
21	岐阜県	87,120	7,386	8.5%	714	450	63.0%	264	0.8%
22	静岡県	158,930	19,021	12.0%	1,117	698	62.5%	419	0.7%
23	愛知県	333,680	24,403	7.3%	2,213	1,461	66.0%	752	0.7%
24	三重県	93,485	8,393	9.0%	703	491	69.8%	212	0.8%
25	滋賀県	61,271	3,882	6.3%	449	300	66.8%	149	0.7%
26	京都府	133,685	7,284	5.4%	623	414	66.5%	209	0.5%
27	大阪府	534,359	33,413	6.3%	2,833	1,361	48.0%	1,472	0.5%
28	兵庫県	266,042	22,424	8.4%	1,440	881	61.2%	559	0.5%
29	奈良県	69,504	6,316	9.1%	466	313	67.2%	153	0.7%
30	和歌山県	49,631	3,987	8.0%	207	133	64.3%	74	0.4%
31	鳥取県	26,187	2,838	10.8%	180	107	59.4%	73	0.7%
32	島根県	29,873	3,043	10.2%	178	117	65.7%	61	0.6%
33	岡山県	88,339	10,277	11.6%	499	310	62.1%	189	0.6%
34	広島県	119,196	15,344	12.9%	839	549	65.4%	290	0.7%
35	山口県	62,276	8,454	13.6%	515	381	74.0%	134	0.8%
36	徳島県	32,969	4,042	12.3%	167	114	68.3%	53	0.5%
37	香川県	44,524	6,179	13.9%	255	136	53.3%	119	0.6%
38	愛媛県	65,609	8,116	12.4%	822	675	82.1%	147	1.3%
39	高知県	39,368	4,423	11.2%	211	125	59.2%	86	0.5%
40	福岡県	241,979	23,689	9.8%	1,958	1,301	66.4%	657	0.8%
41	佐賀県	33,917	5,397	15.9%	280	221	78.9%	59	0.8%
42	長崎県	62,100	9,875	15.9%	668	564	84.4%	104	1.1%
43	熊本県	83,594	8,726	10.4%	558	335	60.0%	223	0.7%
44	大分県	50,988	8,572	16.8%	408	320	78.4%	88	0.8%
45	宮崎県	42,063	6,453	15.3%	707	561	79.3%	146	1.7%
46	鹿児島県	77,536	12,729	16.4%	883	519	58.8%	364	1.1%
47	沖縄県	71,401	5,723	8.0%	847	454	53.6%	393	1.2%
	合計	5,960,295	538,993	9.0%	40,786	25,518	62.6%	15,268	0.7%

《産科・周産期傷病者》

医療機関に受入れの照会を行った回数ごとの件数（その1）

	都道府県	1	2	3	4	5	6	7	8	9	10	11	12	13	14	15
1	北海道	358	33	10	2	2	0	0	0	0	0	0	0	0	0	0
2	青森県	63	7	1	1	1	0	0	0	0	0	0	0	0	0	0
3	岩手県	65	5	2	0	1	1	0	0	0	0	0	0	0	0	0
4	宮城県	360	80	37	15	4	2	0	1	0	0	0	0	0	0	0
5	秋田県	41	4	0	0	0	0	0	0	0	0	0	0	0	0	0
6	山形県	42	8	4	1	1	0	0	0	0	0	0	0	0	0	0
7	福島県	174	13	10	2	0	0	0	0	0	1	0	0	0	0	0
8	茨城県	251	28	11	9	7	0	0	0	0	0	0	0	0	0	0
9	栃木県	185	20	7	7	1	0	0	0	0	0	0	0	0	0	0
10	群馬県	188	26	4	2	0	0	0	0	0	0	0	0	0	0	0
11	埼玉県	1,005	169	76	32	27	8	5	2	0	0	0	0	0	0	0
12	千葉県	713	102	42	11	3	5	1	5	3	1	0	0	0	0	0
13	東京都	1,135	192	105	85	43	30	21	9	5	5	2	1	3	3	1
14	神奈川県	940	101	51	19	11	4	2	1	1	0	0	1	0	0	0
15	新潟県	183	31	11	5	3	1	1	0	0	0	0	0	0	0	0
16	富山県	74	11	5	0	0	0	0	0	0	0	0	0	0	0	0
17	石川県	61	6	0	1	0	0	0	0	0	0	0	0	0	0	0
18	福井県	77	6	2	0	0	0	0	0	0	0	0	0	0	0	0
19	山梨県	90	12	2	2	2	0	0	0	0	0	0	0	0	0	0
20	長野県	134	11	3	1	0	0	0	0	0	0	0	0	0	0	0
21	岐阜県	237	21	4	1	1	0	0	0	0	0	0	0	0	0	0
22	静岡県	360	38	15	5	1	0	0	0	0	0	0	0	0	0	0
23	愛知県	676	53	18	3	2	0	0	0	0	0	0	0	0	0	0
24	三重県	176	14	11	5	3	1	0	1	1	0	0	0	0	0	0
25	滋賀県	133	15	0	1	0	0	0	0	0	0	0	0	0	0	0
26	京都府	189	14	4	1	1	0	0	0	0	0	0	0	0	0	0
27	大阪府	1,247	148	49	19	3	3	1	1	0	0	0	1	0	0	0
28	兵庫県	487	44	21	4	1	2	0	0	0	0	0	0	0	0	0
29	奈良県	140	10	3	0	0	0	0	0	0	0	0	0	0	0	0
30	和歌山県	65	6	1	2	0	0	0	0	0	0	0	0	0	0	0
31	鳥取県	67	5	1	0	0	0	0	0	0	0	0	0	0	0	0
32	島根県	55	5	0	1	0	0	0	0	0	0	0	0	0	0	0
33	岡山県	160	20	7	1	1	0	0	0	0	0	0	0	0	0	0
34	広島県	244	30	9	3	1	2	0	1	0	0	0	0	0	0	0
35	山口県	114	13	3	4	0	0	0	0	0	0	0	0	0	0	0
36	徳島県	48	3	2	0	0	0	0	0	0	0	0	0	0	0	0
37	香川県	95	14	4	3	1	1	0	0	1	0	0	0	0	0	0
38	愛媛県	133	10	4	0	0	0	0	0	0	0	0	0	0	0	0
39	高知県	74	11	1	0	0	0	0	0	0	0	0	0	0	0	0
40	福岡県	556	71	18	7	4	1	0	0	0	0	0	0	0	0	0
41	佐賀県	52	5	2	0	0	0	0	0	0	0	0	0	0	0	0
42	長崎県	96	7	1	0	0	0	0	0	0	0	0	0	0	0	0
43	熊本県	191	20	6	5	0	1	0	0	0	0	0	0	0	0	0
44	大分県	79	7	2	0	0	0	0	0	0	0	0	0	0	0	0
45	宮崎県	127	16	2	1	0	0	0	0	0	0	0	0	0	0	0
46	鹿児島県	313	28	13	8	0	2	0	0	0	0	0	0	0	0	0
47	沖縄県	375	14	4	0	0	0	0	0	0	0	0	0	0	0	0
	合計	12,628	1,507	588	269	125	64	31	21	11	7	2	3	3	3	1

医療機関に受入れの照会を行った回数ごとの件数（その2）

	都道府県	16	17	18	19	20	21～	計	4回 以上	構成比	6回 以上	11回 以上	最大 照会 回数
1	北海道	0	0	0	0	0	0	405	4	1.0%			5
2	青森県	0	0	0	0	0	0	73	2	2.7%			5
3	岩手県	0	0	0	0	0	0	74	2	2.7%	1		6
4	宮城県	0	0	0	0	0	0	499	22	4.4%	3		8
5	秋田県	0	0	0	0	0	0	45	0	0.0%			2
6	山形県	0	0	0	0	0	0	56	2	3.6%			5
7	福島県	0	0	0	0	0	0	200	3	1.5%	1		10
8	茨城県	0	0	0	0	0	0	306	16	5.2%			5
9	栃木県	0	0	0	0	0	0	220	8	3.6%			5
10	群馬県	0	0	0	0	0	0	220	2	0.9%			4
11	埼玉県	0	0	0	0	0	0	1,324	74	5.6%	15		8
12	千葉県	0	0	0	0	0	0	886	29	3.3%	15		10
13	東京都	2	0	1	2	0	0	1,645	213	12.9%	85	15	19
14	神奈川県	0	0	0	0	0	0	1,131	39	3.4%	9	1	12
15	新潟県	0	0	0	0	0	0	235	10	4.3%	2		7
16	富山県	0	0	0	0	0	0	90	0	0.0%			3
17	石川県	0	0	0	0	0	0	68	1	1.5%			4
18	福井県	0	0	0	0	0	0	85	0	0.0%			3
19	山梨県	0	0	0	0	0	0	108	4	3.7%			5
20	長野県	0	0	0	0	0	0	149	1	0.7%			4
21	岐阜県	0	0	0	0	0	0	264	2	0.8%			5
22	静岡県	0	0	0	0	0	0	419	6	1.4%			5
23	愛知県	0	0	0	0	0	0	752	5	0.7%			5
24	三重県	0	0	0	0	0	0	212	11	5.2%	3		9
25	滋賀県	0	0	0	0	0	0	149	1	0.7%			4
26	京都府	0	0	0	0	0	0	209	2	1.0%			5
27	大阪府	0	0	0	0	0	0	1,472	28	1.9%	6	1	12
28	兵庫県	0	0	0	0	0	0	559	7	1.3%	2		6
29	奈良県	0	0	0	0	0	0	153	0	0.0%			3
30	和歌山県	0	0	0	0	0	0	74	2	2.7%			4
31	鳥取県	0	0	0	0	0	0	73	0	0.0%			3
32	島根県	0	0	0	0	0	0	61	1	1.6%			4
33	岡山県	0	0	0	0	0	0	189	2	1.1%			5
34	広島県	0	0	0	0	0	0	290	7	2.4%	3		8
35	山口県	0	0	0	0	0	0	134	4	3.0%			4
36	徳島県	0	0	0	0	0	0	53	0	0.0%			3
37	香川県	0	0	0	0	0	0	119	6	5.0%	2		9
38	愛媛県	0	0	0	0	0	0	147	0	0.0%			3
39	高知県	0	0	0	0	0	0	86	0	0.0%			3
40	福岡県	0	0	0	0	0	0	657	12	1.8%	1		6
41	佐賀県	0	0	0	0	0	0	59	0	0.0%			3
42	長崎県	0	0	0	0	0	0	104	0	0.0%			3
43	熊本県	0	0	0	0	0	0	223	6	2.7%	1		6
44	大分県	0	0	0	0	0	0	88	0	0.0%			3
45	宮崎県	0	0	0	0	0	0	146	1	0.7%			4
46	鹿児島県	0	0	0	0	0	0	364	10	2.7%	2		6
47	沖縄県	0	0	0	0	0	0	393	0	0.0%			3
	合計	2	0	1	2	0	0	15,268	545	3.6%	151	17	

《産科・周産期傷病者》

現場滞在時間区分ごとの件数

	都道府県	15分未満	15分以上 30分未満	30分以上 45分未満	45分以上 60分未満	60分以上 90分未満	90分以上120 分未満	120分以上 150分未満	150分以上	合計	30分 以上	構成比	45分 以上	60分 以上
1	北海道	246	130	23	4	2	0	0	0	405	29	7.2%	6	2
2	青森県	51	19	2	1	0	0	0	0	73	3	4.1%	1	
3	岩手県	41	28	4	1	0	0	0	0	74	5	6.8%	1	
4	宮城県	179	274	30	12	4	0	0	0	499	46	9.2%	16	4
5	秋田県	32	13	0	0	0	0	0	0	45	0	0.0%		
6	山形県	25	23	7	1	0	0	0	0	56	8	14.3%	1	
7	福島県	111	80	8	1	0	0	0	0	200	9	4.5%	1	
8	茨城県	167	110	24	3	2	0	0	0	306	29	9.5%	5	2
9	栃木県	93	107	18	2	0	0	0	0	220	20	9.1%	2	
10	群馬県	147	66	6	1	0	0	0	0	220	7	3.2%	1	
11	埼玉県	514	543	192	49	21	2	2	1	1,324	267	20.2%	75	26
12	千葉県	340	438	77	19	12	0	0	0	886	108	12.2%	31	12
13	東京都	452	930	203	45	15	0	0	0	1,645	263	16.0%	60	15
14	神奈川県	446	555	100	19	7	3	1	0	1,131	130	11.5%	30	11
15	新潟県	104	106	21	3	1	0	0	0	235	25	10.6%	4	1
16	富山県	72	17	1	0	0	0	0	0	90	1	1.1%		
17	石川県	53	14	1	0	0	0	0	0	68	1	1.5%		
18	福井県	66	18	1	0	0	0	0	0	85	1	1.2%		
19	山梨県	60	45	3	0	0	0	0	0	108	3	2.8%		
20	長野県	92	52	4	1	0	0	0	0	149	5	3.4%	1	
21	岐阜県	192	63	8	1	0	0	0	0	264	9	3.4%	1	
22	静岡県	231	169	18	1	0	0	0	0	419	19	4.5%	1	
23	愛知県	495	242	12	1	2	0	0	0	752	15	2.0%	3	2
24	三重県	129	70	12	1	0	0	0	0	212	13	6.1%	1	
25	滋賀県	83	63	2	0	1	0	0	0	149	3	2.0%	1	1
26	京都府	107	87	13	2	0	0	0	0	209	15	7.2%	2	
27	大阪府	785	588	75	18	5	0	0	1	1,472	99	6.7%	24	6
28	兵庫県	299	224	30	5	1	0	0	0	559	36	6.4%	6	1
29	奈良県	85	60	8	0	0	0	0	0	153	8	5.2%		
30	和歌山県	52	22	0	0	0	0	0	0	74	0	0.0%		
31	鳥取県	51	22	0	0	0	0	0	0	73	0	0.0%		
32	島根県	51	9	1	0	0	0	0	0	61	1	1.6%		
33	岡山県	147	39	2	1	0	0	0	0	189	3	1.6%	1	
34	広島県	148	125	8	5	3	1	0	0	290	17	5.9%	9	4
35	山口県	73	55	6	0	0	0	0	0	134	6	4.5%		
36	徳島県	35	17	1	0	0	0	0	0	53	1	1.9%		
37	香川県	84	31	3	1	0	0	0	0	119	4	3.4%	1	
38	愛媛県	105	40	1	1	0	0	0	0	147	2	1.4%	1	
39	高知県	63	22	1	0	0	0	0	0	86	1	1.2%		
40	福岡県	492	146	13	3	3	0	0	0	657	19	2.9%	6	3
41	佐賀県	39	18	2	0	0	0	0	0	59	2	3.4%		
42	長崎県	81	23	0	0	0	0	0	0	104	0	0.0%		
43	熊本県	135	84	4	0	0	0	0	0	223	4	1.8%		
44	大分県	58	30	0	0	0	0	0	0	88	0	0.0%		
45	宮崎県	103	39	2	0	0	0	0	2	146	4	2.7%	2	2
46	鹿児島県	236	115	10	2	1	0	0	0	364	13	3.6%	3	1
47	沖縄県	275	115	2	1	0	0	0	0	393	3	0.8%	1	
	合計	7,925	6,086	959	205	80	6	3	4	15,268	1,257	8.2%	298	93

《産科・周産期傷病者》

照会するも受入れに至らなかった理由とその件数（全事案）

	都道府県	手術中 患者対応中	ベッド満床	処置困難	専門外	医師不在	初診 (かかりつけ 医なし)	理由不明 その他	合計
1	北海道	7	3	24	10	2	0	21	67
2	青森県	1	0	9	1	0	1	4	16
3	岩手県	2	0	7	4	1	0	4	18
4	宮城県	95	5	28	21	8	0	75	232
5	秋田県	1	0	0	1	1	0	1	4
6	山形県	3	2	12	2	0	0	4	23
7	福島県	2	0	25	9	3	1	8	48
8	茨城県	7	7	22	30	5	0	34	105
9	栃木県	11	2	20	10	2	4	10	59
10	群馬県	7	3	17	7	1	0	5	40
11	埼玉県	215	32	145	77	12	16	112	609
12	千葉県	36	11	78	77	21	14	93	330
13	東京都	190	38	608	51	14	23	532	1,456
14	神奈川県	100	23	140	23	7	0	69	362
15	新潟県	15	6	8	3	2	0	57	91
16	富山県	0	0	9	3	3	0	6	21
17	石川県	1	0	1	2	0	0	5	9
18	福井県	1	0	8	0	0	0	1	10
19	山梨県	5	2	11	7	0	0	5	30
20	長野県	3	0	10	2	0	1	4	20
21	岐阜県	1	1	13	11	1	0	9	36
22	静岡県	6	0	44	10	5	0	22	87
23	愛知県	7	12	42	15	11	4	15	106
24	三重県	4	2	39	20	4	0	14	83
25	滋賀県	2	2	7	4	1	0	2	18
26	京都府	5	2	1	7	4	2	8	29
27	大阪府	91	19	101	70	5	2	66	354
28	兵庫県	11	10	25	23	6	1	36	112
29	奈良県	1	0	6	0	2	0	7	16
30	和歌山県	1	0	7	1	3	0	2	14
31	鳥取県	2	1	0	0	3	0	1	7
32	島根県	1	0	4	2	0	0	1	8
33	岡山県	2	3	19	6	1	0	10	41
34	広島県	17	2	28	8	3	0	20	78
35	山口県	2	1	14	4	2	0	8	31
36	徳島県	0	0	3	0	2	0	2	7
37	香川県	4	4	12	9	2	0	17	48
38	愛媛県	0	0	5	6	3	0	4	18
39	高知県	1	2	2	2	0	1	5	13
40	福岡県	15	13	27	34	13	15	32	149
41	佐賀県	1	2	3	0	0	0	3	9
42	長崎県	1	0	2	1	0	0	5	9
43	熊本県	12	6	23	7	2	0	2	52
44	大分県	0	1	4	1	2	0	3	11
45	宮崎県	3	0	9	3	3	0	5	23
46	鹿児島県	22	0	24	14	12	1	15	88
47	沖縄県	7	1	5	1	2	0	6	22
	合計	921	218	1,651	599	174	86	1,370	5,019

《産科・周産期傷病者》

照会するも受入れに至らなかった理由とその件数（照会回数 11 回以上の事案）

	都道府県	手術中 患者対応中	ベッド満床	処置困難	専門外	医師不在	初診 (かかりつけ 医なし)	理由不明 その他	合計
1	北海道	0	0	0	0	0	0	0	0
2	青森県	0	0	0	0	0	0	0	0
3	岩手県	0	0	0	0	0	0	0	0
4	宮城県	0	0	0	0	0	0	0	0
5	秋田県	0	0	0	0	0	0	0	0
6	山形県	0	0	0	0	0	0	0	0
7	福島県	0	0	0	0	0	0	0	0
8	茨城県	0	0	0	0	0	0	0	0
9	栃木県	0	0	0	0	0	0	0	0
10	群馬県	0	0	0	0	0	0	0	0
11	埼玉県	0	0	0	0	0	0	0	0
12	千葉県	0	0	0	0	0	0	0	0
13	東京都	27	5	108	12	1	0	50	203
14	神奈川県	0	0	9	0	0	0	2	11
15	新潟県	0	0	0	0	0	0	0	0
16	富山県	0	0	0	0	0	0	0	0
17	石川県	0	0	0	0	0	0	0	0
18	福井県	0	0	0	0	0	0	0	0
19	山梨県	0	0	0	0	0	0	0	0
20	長野県	0	0	0	0	0	0	0	0
21	岐阜県	0	0	0	0	0	0	0	0
22	静岡県	0	0	0	0	0	0	0	0
23	愛知県	0	0	0	0	0	0	0	0
24	三重県	0	0	0	0	0	0	0	0
25	滋賀県	0	0	0	0	0	0	0	0
26	京都府	0	0	0	0	0	0	0	0
27	大阪府	0	0	0	10	0	0	1	11
28	兵庫県	0	0	0	0	0	0	0	0
29	奈良県	0	0	0	0	0	0	0	0
30	和歌山県	0	0	0	0	0	0	0	0
31	鳥取県	0	0	0	0	0	0	0	0
32	島根県	0	0	0	0	0	0	0	0
33	岡山県	0	0	0	0	0	0	0	0
34	広島県	0	0	0	0	0	0	0	0
35	山口県	0	0	0	0	0	0	0	0
36	徳島県	0	0	0	0	0	0	0	0
37	香川県	0	0	0	0	0	0	0	0
38	愛媛県	0	0	0	0	0	0	0	0
39	高知県	0	0	0	0	0	0	0	0
40	福岡県	0	0	0	0	0	0	0	0
41	佐賀県	0	0	0	0	0	0	0	0
42	長崎県	0	0	0	0	0	0	0	0
43	熊本県	0	0	0	0	0	0	0	0
44	大分県	0	0	0	0	0	0	0	0
45	宮崎県	0	0	0	0	0	0	0	0
46	鹿児島県	0	0	0	0	0	0	0	0
47	沖縄県	0	0	0	0	0	0	0	0
	合計	27	5	117	22	1	0	53	225

《小児傷病者》

小児傷病者搬送の状況（平成30年）

	都道府県	搬送状況			小児傷病者搬送人員			分析対象搬送人員 (c-d)	小児傷病者搬送割合 (c/a)
		総搬送人員 (a)	うち 転院搬送 (b)	転院搬送割合 (b/a)	搬送人員 (c)	うち 転院搬送 (d)	転院搬送割合 (d/c)		
1	北海道	239,012	30,924	12.9%	12,996	1,545	11.9%	11,451	5.4%
2	青森県	45,793	5,584	12.2%	2,214	212	9.6%	2,002	4.8%
3	岩手県	49,485	6,096	12.3%	2,291	248	10.8%	2,043	4.6%
4	宮城県	99,600	13,263	13.3%	6,373	644	10.1%	5,729	6.4%
5	秋田県	38,665	2,910	7.5%	1,512	146	9.7%	1,366	3.9%
6	山形県	43,277	4,849	11.2%	1,887	169	9.0%	1,718	4.4%
7	福島県	78,086	7,110	9.1%	4,711	335	7.1%	4,376	6.0%
8	茨城県	122,434	10,742	8.8%	8,760	670	7.6%	8,090	7.2%
9	栃木県	76,329	8,688	11.4%	5,618	646	11.5%	4,972	7.4%
10	群馬県	88,225	9,300	10.5%	6,080	504	8.3%	5,576	6.9%
11	埼玉県	314,016	24,763	7.9%	24,964	2,292	9.2%	22,672	7.9%
12	千葉県	293,809	26,796	9.1%	22,573	2,119	9.4%	20,454	7.7%
13	東京都	731,111	43,228	5.9%	52,300	3,392	6.5%	48,908	7.2%
14	神奈川県	437,612	29,303	6.7%	35,550	2,698	7.6%	32,852	8.1%
15	新潟県	95,571	10,521	11.0%	5,364	597	11.1%	4,767	5.6%
16	富山県	42,660	4,668	10.9%	2,207	201	9.1%	2,006	5.2%
17	石川県	42,401	3,687	8.7%	2,477	103	4.2%	2,374	5.8%
18	福井県	29,681	3,159	10.6%	1,758	162	9.2%	1,596	5.9%
19	山梨県	38,755	3,304	8.5%	3,078	334	10.9%	2,744	7.9%
20	長野県	94,147	9,709	10.3%	5,491	450	8.2%	5,041	5.8%
21	岐阜県	87,120	7,386	8.5%	5,884	376	6.4%	5,508	6.8%
22	静岡県	158,930	19,021	12.0%	9,937	739	7.4%	9,198	6.3%
23	愛知県	333,680	24,403	7.3%	24,454	2,150	8.8%	22,304	7.3%
24	三重県	93,485	8,393	9.0%	6,625	438	6.6%	6,187	7.1%
25	滋賀県	61,271	3,882	6.3%	4,760	251	5.3%	4,509	7.8%
26	京都府	133,685	7,284	5.4%	7,852	269	3.4%	7,583	5.9%
27	大阪府	534,359	33,413	6.3%	40,092	1,999	5.0%	38,093	7.5%
28	兵庫県	266,042	22,424	8.4%	20,893	1,589	7.6%	19,304	7.9%
29	奈良県	69,504	6,316	9.1%	5,536	289	5.2%	5,247	8.0%
30	和歌山県	49,631	3,987	8.0%	2,980	130	4.4%	2,850	6.0%
31	鳥取県	26,187	2,838	10.8%	1,642	214	13.0%	1,428	6.3%
32	島根県	29,873	3,043	10.2%	1,494	123	8.2%	1,371	5.0%
33	岡山県	88,339	10,277	11.6%	5,548	316	5.7%	5,232	6.3%
34	広島県	119,196	15,344	12.9%	7,453	632	8.5%	6,821	6.3%
35	山口県	62,276	8,454	13.6%	2,839	299	10.5%	2,540	4.6%
36	徳島県	32,969	4,042	12.3%	1,828	146	8.0%	1,682	5.5%
37	香川県	44,524	6,179	13.9%	2,499	172	6.9%	2,327	5.6%
38	愛媛県	65,609	8,116	12.4%	3,515	366	10.4%	3,149	5.4%
39	高知県	39,368	4,423	11.2%	1,705	104	6.1%	1,601	4.3%
40	福岡県	241,979	23,689	9.8%	16,485	1,583	9.6%	14,902	6.8%
41	佐賀県	33,917	5,397	15.9%	2,258	186	8.2%	2,072	6.7%
42	長崎県	62,100	9,875	15.9%	3,046	440	14.4%	2,606	4.9%
43	熊本県	83,594	8,726	10.4%	4,678	239	5.1%	4,439	5.6%
44	大分県	50,988	8,572	16.8%	2,733	269	9.8%	2,464	5.4%
45	宮崎県	42,063	6,453	15.3%	2,542	347	13.7%	2,195	6.0%
46	鹿児島県	77,536	12,729	16.4%	4,336	511	11.8%	3,825	5.6%
47	沖縄県	71,401	5,723	8.0%	5,844	481	8.2%	5,363	8.2%
	合計	5,960,295	538,993	9.0%	407,662	32,125	7.9%	375,537	6.8%

《小児傷病者》

医療機関に受入れの照会を行った回数ごとの件数（その1）

	都道府県	1	2	3	4	5	6	7	8	9	10	11	12	13	14	15
1	北海道	9,447	1,434	362	117	44	26	10	5	4	1	0	1	0	0	0
2	青森県	1,747	198	42	8	5	0	2	0	0	0	0	0	0	0	0
3	岩手県	1,812	184	33	11	1	1	0	0	1	0	0	0	0	0	0
4	宮城県	4,298	917	314	124	38	20	8	7	1	1	1	0	0	0	0
5	秋田県	1,294	56	13	2	1	0	0	0	0	0	0	0	0	0	0
6	山形県	1,453	167	80	12	4	2	0	0	0	0	0	0	0	0	0
7	福島県	3,641	425	160	70	35	18	10	6	1	3	3	3	0	0	0
8	茨城県	6,700	913	290	110	49	16	7	1	1	1	0	2	0	0	0
9	栃木県	4,082	591	201	59	21	8	5	4	0	0	0	0	1	0	0
10	群馬県	4,847	492	151	58	22	5	1	0	0	0	0	0	0	0	0
11	埼玉県	18,968	2,564	717	253	92	36	17	14	5	3	2	0	0	0	0
12	千葉県	16,276	2,958	746	259	122	47	18	13	5	3	4	2	0	0	0
13	東京都	39,381	6,772	1,821	611	231	46	21	8	5	5	1	2	1	0	0
14	神奈川県	28,908	2,954	678	205	63	26	8	4	1	2	1	2	0	0	0
15	新潟県	3,581	720	262	109	49	27	13	3	0	1	1	0	0	1	0
16	富山県	1,786	175	30	9	3	1	2	0	0	0	0	0	0	0	0
17	石川県	2,074	231	44	15	4	4	2	0	0	0	0	0	0	0	0
18	福井県	1,416	138	32	7	1	1	0	0	0	0	0	1	0	0	0
19	山梨県	2,198	336	118	54	26	5	4	3	0	0	0	0	0	0	0
20	長野県	4,519	416	85	15	5	0	0	1	0	0	0	0	0	0	0
21	岐阜県	5,095	350	50	12	1	0	0	0	0	0	0	0	0	0	0
22	静岡県	7,803	1,014	273	73	29	3	1	0	1	1	0	0	0	0	0
23	愛知県	20,512	1,428	264	75	20	3	2	0	0	0	0	0	0	0	0
24	三重県	5,186	636	212	77	34	19	10	5	6	1	0	0	1	0	0
25	滋賀県	4,290	186	27	6	0	0	0	0	0	0	0	0	0	0	0
26	京都府	6,563	806	159	37	13	1	2	1	0	0	1	0	0	0	0
27	大阪府	30,494	5,025	1,472	565	255	117	60	38	26	11	8	6	5	3	2
28	兵庫県	16,464	2,007	549	170	66	21	20	4	1	1	0	0	1	0	0
29	奈良県	4,398	520	237	55	24	7	2	3	0	1	0	0	0	0	0
30	和歌山県	2,213	437	113	48	22	14	1	2	0	0	0	0	0	0	0
31	鳥取県	1,257	132	29	6	4	0	0	0	0	0	0	0	0	0	0
32	島根県	1,258	100	10	3	0	0	0	0	0	0	0	0	0	0	0
33	岡山県	4,337	638	152	67	27	7	2	0	1	0	1	0	0	0	0
34	広島県	5,682	783	242	80	18	11	2	0	1	0	1	0	1	0	0
35	山口県	2,155	248	86	33	11	6	0	0	0	0	0	0	0	0	0
36	徳島県	1,446	164	47	11	8	1	2	3	0	0	0	0	0	0	0
37	香川県	1,939	252	78	38	8	6	4	1	1	0	0	0	0	0	0
38	愛媛県	2,822	255	51	8	10	3	0	0	0	0	0	0	0	0	0
39	高知県	1,327	218	38	14	4	0	0	0	0	0	0	0	0	0	0
40	福岡県	13,205	1,308	271	73	24	11	3	2	2	2	1	0	0	0	0
41	佐賀県	1,780	205	62	11	8	3	1	2	0	0	0	0	0	0	0
42	長崎県	2,128	337	98	33	9	1	0	0	0	0	0	0	0	0	0
43	熊本県	3,726	478	159	51	14	6	3	2	0	0	0	0	0	0	0
44	大分県	2,066	292	70	25	6	5	0	0	0	0	0	0	0	0	0
45	宮崎県	1,709	309	97	42	23	7	3	4	0	1	0	0	0	0	0
46	鹿児島県	3,131	483	122	47	15	9	8	4	3	2	1	0	0	0	0
47	沖縄県	5,061	271	24	7	0	0	0	0	0	0	0	0	0	0	0
	合計	316,475	41,523	11,171	3,775	1,469	550	254	140	66	40	26	19	10	4	2

医療機関に受入れの照会を行った回数ごとの件数（その2）

	都道府県	16	17	18	19	20	21～	計	4回以上	構成比	6回以上	11回以上	最大照会回数
1	北海道	0	0	0	0	0	0	11,451	208	1.8%	47	1	12
2	青森県	0	0	0	0	0	0	2,002	15	0.7%	2		7
3	岩手県	0	0	0	0	0	0	2,043	14	0.7%	2		9
4	宮城県	0	0	0	0	0	0	5,729	200	3.5%	38	1	11
5	秋田県	0	0	0	0	0	0	1,366	3	0.2%			5
6	山形県	0	0	0	0	0	0	1,718	18	1.0%	2		6
7	福島県	1	0	0	0	0	0	4,376	150	3.4%	45	7	16
8	茨城県	0	0	0	0	0	0	8,090	187	2.3%	28	2	12
9	栃木県	0	0	0	0	0	0	4,972	98	2.0%	18	1	13
10	群馬県	0	0	0	0	0	0	5,576	86	1.5%	6		7
11	埼玉県	0	0	0	0	0	1	22,672	423	1.9%	78	3	21
12	千葉県	1	0	0	0	0	0	20,454	474	2.3%	93	7	16
13	東京都	0	1	0	1	0	1	48,908	934	1.9%	92	7	21
14	神奈川県	0	0	0	0	0	0	32,852	312	0.9%	44	3	12
15	新潟県	0	0	0	0	0	0	4,767	204	4.3%	46	2	14
16	富山県	0	0	0	0	0	0	2,006	15	0.7%	3		7
17	石川県	0	0	0	0	0	0	2,374	25	1.1%	6		7
18	福井県	0	0	0	0	0	0	1,596	10	0.6%	2	1	12
19	山梨県	0	0	0	0	0	0	2,744	92	3.4%	12		8
20	長野県	0	0	0	0	0	0	5,041	21	0.4%	1		8
21	岐阜県	0	0	0	0	0	0	5,508	13	0.2%			5
22	静岡県	0	0	0	0	0	0	9,198	108	1.2%	6		10
23	愛知県	0	0	0	0	0	0	22,304	100	0.4%	5		7
24	三重県	0	0	0	0	0	0	6,187	153	2.5%	42	1	13
25	滋賀県	0	0	0	0	0	0	4,509	6	0.1%			4
26	京都府	0	0	0	0	0	0	7,583	55	0.7%	5	1	11
27	大阪府	2	0	3	1	0	0	38,093	1,102	2.9%	282	30	19
28	兵庫県	0	0	0	0	0	0	19,304	284	1.5%	48	1	13
29	奈良県	0	0	0	0	0	0	5,247	92	1.8%	13		10
30	和歌山県	0	0	0	0	0	0	2,850	87	3.1%	17		8
31	鳥取県	0	0	0	0	0	0	1,428	10	0.7%			5
32	島根県	0	0	0	0	0	0	1,371	3	0.2%			4
33	岡山県	0	0	0	0	0	0	5,232	105	2.0%	11	1	11
34	広島県	0	0	0	0	0	0	6,821	114	1.7%	16	2	13
35	山口県	1	0	0	0	0	0	2,540	51	2.0%	7	1	16
36	徳島県	0	0	0	0	0	0	1,682	25	1.5%	6		8
37	香川県	0	0	0	0	0	0	2,327	58	2.5%	12		9
38	愛媛県	0	0	0	0	0	0	3,149	21	0.7%	3		6
39	高知県	0	0	0	0	0	0	1,601	18	1.1%			5
40	福岡県	0	0	0	0	0	0	14,902	118	0.8%	21	1	11
41	佐賀県	0	0	0	0	0	0	2,072	25	1.2%	6		8
42	長崎県	0	0	0	0	0	0	2,606	43	1.7%	1		6
43	熊本県	0	0	0	0	0	0	4,439	76	1.7%	11		8
44	大分県	0	0	0	0	0	0	2,464	36	1.5%	5		6
45	宮崎県	0	0	0	0	0	0	2,195	80	3.6%	15		10
46	鹿児島県	0	0	0	0	0	0	3,825	89	2.3%	27	1	11
47	沖縄県	0	0	0	0	0	0	5,363	7	0.1%			4
	合計	5	1	3	2	0	2	375,537	6,368	1.7%	1,124	74	

《小児傷病者》

現場滞在時間区分ごとの件数

	都道府県	15分未満	15分以上 30分未満	30分以上 45分未満	45分以上 60分未満	60分以上 90分未満	90分以上120 分未満	120分以上 150分未満	150分以上	合計	30分 以上	構成比	45分 以上	60分 以上
1	北海道	7,813	3,276	307	40	14	0	0	1	11,451	362	3.2%	55	15
2	青森県	1,616	358	26	1	0	0	1	0	2,002	28	1.4%	2	1
3	岩手県	1,336	651	50	4	2	0	0	0	2,043	56	2.7%	6	2
4	宮城県	3,065	2,414	220	23	6	1	0	0	5,729	250	4.4%	30	7
5	秋田県	1,206	150	8	2	0	0	0	0	1,366	10	0.7%	2	
6	山形県	1,240	440	36	2	0	0	0	0	1,718	38	2.2%	2	
7	福島県	2,776	1,404	162	31	3	0	0	0	4,376	196	4.5%	34	3
8	茨城県	5,305	2,488	247	41	9	0	0	0	8,090	297	3.7%	50	9
9	栃木県	3,161	1,642	134	31	3	1	0	0	4,972	169	3.4%	35	4
10	群馬県	4,179	1,278	104	11	2	2	0	0	5,576	119	2.1%	15	4
11	埼玉県	10,932	10,255	1,187	228	61	6	2	1	22,672	1,485	6.5%	298	70
12	千葉県	9,948	9,450	865	152	34	2	3	0	20,454	1,056	5.2%	191	39
13	東京都	23,690	23,086	1,817	246	62	3	3	1	48,908	2,132	4.4%	315	69
14	神奈川県	17,578	14,154	962	122	26	5	2	3	32,852	1,120	3.4%	158	36
15	新潟県	3,017	1,528	173	33	16	0	0	0	4,767	222	4.7%	49	16
16	富山県	1,823	175	8	0	0	0	0	0	2,006	8	0.4%		
17	石川県	1,977	379	17	1	0	0	0	0	2,374	18	0.8%	1	
18	福井県	1,348	239	8	1	0	0	0	0	1,596	9	0.6%	1	
19	山梨県	2,012	663	57	10	1	1	0	0	2,744	69	2.5%	12	2
20	長野県	3,731	1,231	64	12	3	0	0	0	5,041	79	1.6%	15	3
21	岐阜県	5,013	457	36	2	0	0	0	0	5,508	38	0.7%	2	
22	静岡県	6,231	2,697	233	19	16	2	0	0	9,198	270	2.9%	37	18
23	愛知県	18,385	3,753	147	12	6	1	0	0	22,304	166	0.7%	19	7
24	三重県	4,979	1,119	76	10	3	0	0	0	6,187	89	1.4%	13	3
25	滋賀県	3,827	659	20	1	1	0	1	0	4,509	23	0.5%	3	2
26	京都府	5,243	2,179	111	26	7	0	16	1	7,583	161	2.1%	50	24
27	大阪府	23,951	12,882	1,021	168	59	10	0	2	38,093	1,260	3.3%	239	71
28	兵庫県	12,722	6,129	372	54	22	3	0	2	19,304	453	2.3%	81	27
29	奈良県	3,225	1,799	198	20	5	0	0	0	5,247	223	4.3%	25	5
30	和歌山県	2,230	553	54	10	1	2	0	0	2,850	67	2.4%	13	3
31	鳥取県	1,276	148	4	0	0	0	0	0	1,428	4	0.3%		
32	島根県	1,185	179	4	2	0	1	0	0	1,371	7	0.5%	3	1
33	岡山県	4,061	1,062	85	21	3	0	0	0	5,232	109	2.1%	24	3
34	広島県	4,356	2,232	189	25	17	2	0	0	6,821	233	3.4%	44	19
35	山口県	1,777	702	48	10	3	0	0	0	2,540	61	2.4%	13	3
36	徳島県	1,386	275	18	3	0	0	0	0	1,682	21	1.2%	3	
37	香川県	1,896	397	29	4	1	0	0	0	2,327	34	1.5%	5	1
38	愛媛県	2,701	414	32	1	0	0	0	1	3,149	34	1.1%	2	1
39	高知県	1,204	379	14	2	2	0	0	0	1,601	18	1.1%	4	2
40	福岡県	12,637	2,114	116	21	11	1	1	1	14,902	151	1.0%	35	14
41	佐賀県	1,613	417	38	2	2	0	0	0	2,072	42	2.0%	4	2
42	長崎県	1,871	667	57	6	5	0	0	0	2,606	68	2.6%	11	5
43	熊本県	3,447	942	42	6	1	0	1	0	4,439	50	1.1%	8	2
44	大分県	2,038	400	23	3	0	0	0	0	2,464	26	1.1%	3	
45	宮崎県	1,547	602	37	5	2	0	1	1	2,195	46	2.1%	9	4
46	鹿児島県	2,880	880	60	1	3	1	0	0	3,825	65	1.7%	5	4
47	沖縄県	4,413	898	39	8	5	0	0	0	5,363	52	1.0%	13	5
	合計	243,847	120,196	9,555	1,433	417	44	31	14	375,537	11,494	3.1%	1,939	506

《小児傷病者》

照会するも受入れに至らなかった理由とその件数（全事案）

	都道府県	手術中 患者対応中	ベッド満床	処置困難	専門外	医師不在	初診 (かかりつけ 医なし)	理由不明 その他	合計
1	北海道	415	107	1,177	307	260	26	670	2,962
2	青森県	51	15	130	39	52	0	51	338
3	岩手県	28	2	71	55	17	1	126	300
4	宮城県	606	100	532	307	100	6	642	2,293
5	秋田県	24	6	17	13	7	1	24	92
6	山形県	80	12	116	85	42	0	54	389
7	福島県	155	26	453	425	80	24	237	1,400
8	茨城県	291	54	358	992	84	0	408	2,187
9	栃木県	317	23	291	457	66	3	207	1,364
10	群馬県	199	23	279	331	86	1	168	1,087
11	埼玉県	1,346	174	1,406	1,475	203	4	1,004	5,612
12	千葉県	1,103	224	1,788	1,250	545	195	1,188	6,293
13	東京都	3,665	667	4,658	2,029	50	105	2,592	13,766
14	神奈川県	1,385	224	1,769	903	353	0	807	5,441
15	新潟県	323	53	367	278	107	3	902	2,033
16	富山県	12	9	140	20	38	1	71	291
17	石川県	108	12	102	94	26	0	70	412
18	福井県	21	9	58	59	46	1	49	243
19	山梨県	207	17	162	284	87	1	150	908
20	長野県	77	27	252	140	78	4	80	658
21	岐阜県	81	11	120	135	91	1	51	490
22	静岡県	142	39	677	264	281	1	529	1,933
23	愛知県	327	226	724	479	213	7	312	2,288
24	三重県	199	45	395	593	140	1	313	1,686
25	滋賀県	52	13	83	72	0	0	38	258
26	京都府	416	122	53	194	214	0	322	1,321
27	大阪府	4,450	423	2,734	2,066	281	17	2,603	12,574
28	兵庫県	835	111	1,117	1,288	241	1	568	4,161
29	奈良県	240	13	290	476	83	4	226	1,332
30	和歌山県	302	7	229	234	74	11	128	985
31	鳥取県	70	10	55	62	7	0	20	224
32	島根県	5	9	46	43	14	0	12	129
33	岡山県	215	72	462	301	49	4	213	1,316
34	広島県	300	48	620	245	127	2	334	1,676
35	山口県	74	6	217	142	55	2	112	608
36	徳島県	54	14	92	91	47	0	63	361
37	香川県	129	21	161	101	67	0	144	623
38	愛媛県	36	3	126	94	44	1	132	436
39	高知県	26	10	104	84	19	1	108	352
40	福岡県	321	168	676	404	234	5	488	2,296
41	佐賀県	89	10	64	107	31	2	126	429
42	長崎県	51	8	262	44	49	0	259	673
43	熊本県	129	43	415	307	55	1	117	1,067
44	大分県	69	12	198	141	38	0	98	556
45	宮崎県	113	16	157	151	133	3	238	811
46	鹿児島県	138	18	257	184	194	2	308	1,101
47	沖縄県	17	81	47	43	58	8	86	340
	合計	19,293	3,343	24,507	17,888	5,166	450	17,448	88,095

《小児傷病者》

照会するも受入れに至らなかった理由とその件数（照会回数 11 回以上の事案）

	都道府県	手術中 患者対応中	ベッド満床	処置困難	専門外	医師不在	初診 (かかりつけ 医なし)	理由不明 その他	合計
1	北海道	3	1	0	1	6	0	0	11
2	青森県	0	0	0	0	0	0	0	0
3	岩手県	0	0	0	0	0	0	0	0
4	宮城県	2	0	6	0	0	0	2	10
5	秋田県	0	0	0	0	0	0	0	0
6	山形県	0	0	0	0	0	0	0	0
7	福島県	5	0	28	29	0	0	16	78
8	茨城県	1	1	6	12	0	0	2	22
9	栃木県	4	0	2	6	0	0	0	12
10	群馬県	0	0	0	0	0	0	0	0
11	埼玉県	2	0	24	10	0	0	4	40
12	千葉県	7	0	25	17	4	0	24	77
13	東京都	11	0	30	18	0	0	39	98
14	神奈川県	5	0	17	9	0	0	1	32
15	新潟県	5	0	5	5	1	0	7	23
16	富山県	0	0	0	0	0	0	0	0
17	石川県	0	0	0	0	0	0	0	0
18	福井県	0	0	0	0	0	0	11	11
19	山梨県	0	0	0	0	0	0	0	0
20	長野県	0	0	0	0	0	0	0	0
21	岐阜県	0	0	0	0	0	0	0	0
22	静岡県	0	0	0	0	0	0	0	0
23	愛知県	0	0	0	0	0	0	0	0
24	三重県	3	0	0	3	1	0	5	12
25	滋賀県	0	0	0	0	0	0	0	0
26	京都府	5	0	0	0	5	0	0	10
27	大阪府	18	0	72	91	0	0	191	372
28	兵庫県	0	0	1	10	0	0	1	12
29	奈良県	0	0	0	0	0	0	0	0
30	和歌山県	0	0	0	0	0	0	0	0
31	鳥取県	0	0	0	0	0	0	0	0
32	島根県	0	0	0	0	0	0	0	0
33	岡山県	0	0	0	0	0	0	10	10
34	広島県	7	1	9	1	0	0	4	22
35	山口県	1	0	1	8	2	0	3	15
36	徳島県	0	0	0	0	0	0	0	0
37	香川県	0	0	0	0	0	0	0	0
38	愛媛県	0	0	0	0	0	0	0	0
39	高知県	0	0	0	0	0	0	0	0
40	福岡県	2	0	1	3	0	0	4	10
41	佐賀県	0	0	0	0	0	0	0	0
42	長崎県	0	0	0	0	0	0	0	0
43	熊本県	0	0	0	0	0	0	0	0
44	大分県	0	0	0	0	0	0	0	0
45	宮崎県	0	0	0	0	0	0	0	0
46	鹿児島県	2	0	3	5	0	0	0	10
47	沖縄県	0	0	0	0	0	0	0	0
	合計	83	3	230	228	19	0	324	887

《救命救急センター搬送傷病者》

救命救急センター搬送傷病者の状況（平成30年）

	都道府県	総搬送人員 (a)	うち 転院搬送 (b)	転院搬送 割合 (b/a)	救命救急 センター 搬送人員 (c)	うち 転院搬送 (d)	転院搬送割 合 (d/c)	分析対象 搬送人員 (c-d)	救命救急 センター 搬送割合 (c/a)	施設数 (H30.1.1 現在)
1	北海道	239,012	30,924	12.9%	26,056	6,092	23.4%	19,964	10.9%	12
2	青森県	45,793	5,584	12.2%	5,945	1,663	28.0%	4,282	13.0%	3
3	岩手県	49,485	6,096	12.3%	7,903	974	12.3%	6,929	16.0%	3
4	宮城県	99,600	13,263	13.3%	30,589	5,611	18.3%	24,978	30.7%	6
5	秋田県	38,665	2,910	7.5%	3,277	450	13.7%	2,827	8.5%	1
6	山形県	43,277	4,849	11.2%	11,124	1,709	15.4%	9,415	25.7%	3
7	福島県	78,086	7,110	9.1%	3,886	506	13.0%	3,380	5.0%	7
8	茨城県	122,434	10,742	8.8%	30,406	4,453	14.6%	25,953	24.8%	6
9	栃木県	76,329	8,688	11.4%	5,218	1,257	24.1%	3,961	6.8%	5
10	群馬県	88,225	9,300	10.5%	17,450	3,444	19.7%	14,006	19.8%	4
11	埼玉県	314,016	24,763	7.9%	13,192	2,304	17.5%	10,888	4.2%	8
12	千葉県	293,809	26,796	9.1%	49,016	8,574	17.5%	40,442	16.7%	13
13	東京都	731,111	43,228	5.9%	30,426	2,760	9.1%	27,666	4.2%	30
14	神奈川県	437,612	29,303	6.7%	79,043	6,951	8.8%	72,092	18.1%	21
15	新潟県	95,571	10,521	11.0%	27,381	4,336	15.8%	23,045	28.6%	6
16	富山県	42,660	4,668	10.9%	2,557	853	33.4%	1,704	6.0%	2
17	石川県	42,401	3,687	8.7%	5,581	824	14.8%	4,757	13.2%	2
18	福井県	29,681	3,159	10.6%	6,871	864	12.6%	6,007	23.1%	2
19	山梨県	38,755	3,304	8.5%	1,960	234	11.9%	1,726	5.1%	1
20	長野県	94,147	9,709	10.3%	28,667	4,869	17.0%	23,798	30.4%	7
21	岐阜県	87,120	7,386	8.5%	30,894	3,719	12.0%	27,175	35.5%	6
22	静岡県	158,930	19,021	12.0%	62,426	7,866	12.6%	54,560	39.3%	11
23	愛知県	333,680	24,403	7.3%	186,565	16,469	8.8%	170,096	55.9%	23
24	三重県	93,485	8,393	9.0%	26,966	3,103	11.5%	23,863	28.8%	4
25	滋賀県	61,271	3,882	6.3%	23,419	1,839	7.9%	21,580	38.2%	4
26	京都府	133,685	7,284	5.4%	31,946	2,130	6.7%	29,816	23.9%	6
27	大阪府	534,359	33,413	6.3%	13,984	1,920	13.7%	12,064	2.6%	18
28	兵庫県	266,042	22,424	8.4%	32,744	4,653	14.2%	28,091	12.3%	10
29	奈良県	69,504	6,316	9.1%	2,488	329	13.2%	2,159	3.6%	3
30	和歌山県	49,631	3,987	8.0%	8,561	1,274	14.9%	7,287	17.2%	3
31	鳥取県	26,187	2,838	10.8%	4,112	634	15.4%	3,478	15.7%	2
32	島根県	29,873	3,043	10.2%	11,264	1,575	14.0%	9,689	37.7%	4
33	岡山県	88,339	10,277	11.6%	27,427	5,557	20.3%	21,870	31.0%	5
34	広島県	119,196	15,344	12.9%	7,324	1,513	20.7%	5,811	6.1%	7
35	山口県	62,276	8,454	13.6%	16,762	3,094	18.5%	13,668	26.9%	5
36	徳島県	32,969	4,042	12.3%	11,695	2,368	20.2%	9,327	35.5%	3
37	香川県	44,524	6,179	13.9%	7,739	1,956	25.3%	5,783	17.4%	3
38	愛媛県	65,609	8,116	12.4%	2,118	780	36.8%	1,338	3.2%	3
39	高知県	39,368	4,423	11.2%	16,933	2,759	16.3%	14,174	43.0%	3
40	福岡県	241,979	23,689	9.8%	34,330	5,571	16.2%	28,759	14.2%	10
41	佐賀県	33,917	5,397	15.9%	11,117	3,233	29.1%	7,884	32.8%	4
42	長崎県	62,100	9,875	15.9%	8,332	2,551	30.6%	5,781	13.4%	3
43	熊本県	83,594	8,726	10.4%	24,548	4,461	18.2%	20,087	29.4%	3
44	大分県	50,988	8,572	16.8%	9,051	2,993	33.1%	6,058	17.8%	4
45	宮崎県	42,063	6,453	15.3%	9,275	2,070	22.3%	7,205	22.1%	6
46	鹿児島県	77,536	12,729	16.4%	9,039	2,609	28.9%	6,430	11.7%	3
47	沖縄県	71,401	5,723	8.0%	17,354	1,877	10.8%	15,477	24.3%	3
	合計	5,960,295	538,993	9.0%	1,034,961	147,631	14.3%	887,330	17.4%	301

《救命救急センター搬送傷病者》

医療機関に受入れの照会を行った回数ごとの件数（その1）

	都道府県	1	2	3	4	5	6	7	8	9	10	11	12	13	14	15
1	北海道	16,524	2,442	598	226	86	51	19	10	6	2	0	0	0	0	0
2	青森県	3,510	482	187	70	21	8	3	0	0	1	0	0	0	0	0
3	岩手県	6,618	256	42	9	2	2	0	0	0	0	0	0	0	0	0
4	宮城県	17,471	3,916	2,252	677	315	155	96	49	22	6	10	2	2	2	1
5	秋田県	2,732	68	18	7	1	1	0	0	0	0	0	0	0	0	0
6	山形県	7,818	1,252	240	67	25	7	4	1	1	0	0	0	0	0	0
7	福島県	2,788	228	133	78	34	38	18	18	14	7	7	7	3	5	1
8	茨城県	19,833	3,193	1,381	754	391	204	94	50	24	12	6	4	1	3	2
9	栃木県	3,098	461	222	90	47	22	8	5	2	1	4	0	1	0	0
10	群馬県	11,158	1,775	633	248	117	43	14	14	3	0	1	0	0	0	0
11	埼玉県	8,607	1,306	508	222	117	55	37	18	7	3	4	2	1	0	0
12	千葉県	31,780	4,395	2,086	1,011	467	258	146	100	69	34	33	18	4	13	5
13	東京都	21,778	4,409	977	312	102	43	21	12	7	2	0	1	2	0	0
14	神奈川県	64,831	5,026	1,331	488	239	96	37	26	6	7	2	2	0	0	1
15	新潟県	18,067	2,454	1,009	609	292	201	147	80	61	71	11	6	12	9	2
16	富山県	1,435	153	68	30	7	9	2	0	0	0	0	0	0	0	0
17	石川県	4,185	340	122	68	26	10	4	1	1	0	0	0	0	0	0
18	福井県	5,565	323	72	32	8	3	4	0	0	0	0	0	0	0	0
19	山梨県	1,345	134	79	66	42	23	19	12	3	2	0	1	0	0	0
20	長野県	21,535	1,702	388	122	34	7	3	4	0	2	1	0	0	0	0
21	岐阜県	24,785	1,972	306	92	12	4	3	0	1	0	0	0	0	0	0
22	静岡県	48,059	4,243	1,520	483	178	35	19	9	9	4	0	0	0	1	0
23	愛知県	156,202	10,553	2,397	647	193	58	31	3	7	2	3	0	0	0	0
24	三重県	20,010	2,473	782	248	108	93	57	31	26	12	9	5	7	0	1
25	滋賀県	20,466	903	170	37	4	0	0	0	0	0	0	0	0	0	0
26	京都府	24,182	3,435	1,203	513	235	108	73	25	20	9	5	4	3	0	1
27	大阪府	8,829	1,669	621	312	168	128	51	39	34	31	38	35	21	20	15
28	兵庫県	21,835	3,291	1,399	765	395	189	96	48	26	19	8	8	8	0	2
29	奈良県	1,599	305	154	50	23	13	8	5	1	0	0	0	0	0	0
30	和歌山県	5,534	886	376	225	115	75	42	16	10	5	1	1	1	0	0
31	鳥取県	2,966	261	121	63	52	12	3	0	0	0	0	0	0	0	0
32	島根県	9,008	564	90	21	4	2	0	0	0	0	0	0	0	0	0
33	岡山県	17,240	2,814	973	466	212	88	38	20	11	2	1	3	1	1	0
34	広島県	4,338	900	340	107	67	25	11	5	4	5	0	2	2	1	1
35	山口県	10,512	1,939	622	293	137	82	33	26	9	6	3	2	1	1	1
36	徳島県	7,354	958	428	235	160	88	43	31	12	6	2	3	2	2	0
37	香川県	4,508	632	280	178	73	43	17	20	13	6	6	4	1	1	0
38	愛媛県	1,009	194	93	30	9	1	0	0	1	1	0	0	0	0	0
39	高知県	11,035	1,971	665	266	145	53	16	11	4	2	1	2	1	1	0
40	福岡県	25,561	2,242	594	186	99	40	23	8	1	1	2	1	0	0	0
41	佐賀県	6,493	845	257	145	76	42	13	4	5	2	0	0	1	1	0
42	長崎県	4,590	659	220	239	53	9	5	3	1	1	0	1	0	0	0
43	熊本県	15,164	2,757	1,165	564	276	93	46	10	8	3	1	0	0	0	0
44	大分県	4,698	807	314	122	53	33	17	6	4	0	1	3	0	0	0
45	宮崎県	5,356	936	417	220	126	75	32	21	8	5	5	2	1	1	0
46	鹿児島県	5,653	554	157	40	15	6	4	0	1	0	0	0	0	0	0
47	沖縄県	14,848	523	84	20	2	0	0	0	0	0	0	0	0	0	0
	合計	752,512	83,601	28,094	11,753	5,363	2,631	1,357	741	442	272	165	119	76	62	33

医療機関に受入れの照会を行った回数ごとの件数（その2）

	都道府県	16	17	18	19	20	21～	計	4回以上	構成比	6回以上	11回以上	最大照会回数
1	北海道	0	0	0	0	0	0	19,964	400	2.0%	88		10
2	青森県	0	0	0	0	0	0	4,282	103	2.4%	12		10
3	岩手県	0	0	0	0	0	0	6,929	13	0.2%	2		6
4	宮城県	0	0	1	1	0	0	24,978	1,339	5.4%	347	19	19
5	秋田県	0	0	0	0	0	0	2,827	9	0.3%	1		6
6	山形県	0	0	0	0	0	0	9,415	105	1.1%	13		9
7	福島県	0	1	0	0	0	0	3,380	231	6.8%	119	24	17
8	茨城県	1	0	0	0	0	0	25,953	1,546	6.0%	401	17	16
9	栃木県	0	0	0	0	0	0	3,961	180	4.5%	43	5	13
10	群馬県	0	0	0	0	0	0	14,006	440	3.1%	75	1	11
11	埼玉県	0	0	0	0	1	0	10,888	467	4.3%	128	8	20
12	千葉県	8	2	1	3	1	1	40,435	2,174	5.4%	696	89	24
13	東京都	0	0	0	0	0	0	27,666	502	1.8%	88	3	13
14	神奈川県	0	0	0	0	0	0	72,092	904	1.3%	177	5	15
15	新潟県	2	2	3	0	2	5	23,045	1,515	6.6%	614	54	27
16	富山県	0	0	0	0	0	0	1,704	48	2.8%	11		7
17	石川県	0	0	0	0	0	0	4,757	110	2.3%	16		9
18	福井県	0	0	0	0	0	0	6,007	47	0.8%	7		7
19	山梨県	0	0	0	0	0	0	1,726	168	9.7%	60	1	12
20	長野県	0	0	0	0	0	0	23,798	173	0.7%	17	1	11
21	岐阜県	0	0	0	0	0	0	27,175	112	0.4%	8		9
22	静岡県	0	0	0	0	0	0	54,560	738	1.4%	77	1	14
23	愛知県	0	0	0	0	0	0	170,096	944	0.6%	104	3	11
24	三重県	0	1	0	0	0	0	23,863	598	2.5%	242	23	17
25	滋賀県	0	0	0	0	0	0	21,580	41	0.2%			5
26	京都府	0	0	0	0	0	0	29,816	996	3.3%	248	13	15
27	大阪府	11	13	4	5	3	17	12,064	945	7.8%	465	182	34
28	兵庫県	1	1	0	0	0	0	28,091	1,566	5.6%	406	28	17
29	奈良県	0	0	0	0	0	1	2,159	101	4.7%	28	1	30
30	和歌山県	0	0	0	0	0	0	7,287	491	6.7%	151	3	13
31	鳥取県	0	0	0	0	0	0	3,478	130	3.7%	15		7
32	島根県	0	0	0	0	0	0	9,689	27	0.3%	2		6
33	岡山県	0	0	0	0	0	0	21,870	843	3.9%	165	6	14
34	広島県	1	1	0	0	0	1	5,811	233	4.0%	59	9	27
35	山口県	1	0	0	0	0	0	13,668	595	4.4%	165	9	16
36	徳島県	0	1	1	0	1	0	9,327	587	6.3%	192	12	20
37	香川県	0	0	1	0	0	0	5,783	363	6.3%	112	13	18
38	愛媛県	0	0	0	0	0	0	1,338	42	3.1%	3		10
39	高知県	1	0	0	0	0	0	14,174	503	3.5%	92	6	16
40	福岡県	0	0	0	0	0	1	28,759	362	1.3%	77	4	21
41	佐賀県	0	0	0	0	0	0	7,884	289	3.7%	68	2	14
42	長崎県	0	0	0	0	0	0	5,781	312	5.4%	20	1	12
43	熊本県	0	0	0	0	0	0	20,087	1,001	5.0%	161	1	11
44	大分県	0	0	0	0	0	0	6,058	239	3.9%	64	4	12
45	宮崎県	0	0	0	0	0	0	7,205	496	6.9%	150	9	14
46	鹿児島県	0	0	0	0	0	0	6,430	66	1.0%	11		9
47	沖縄県	0	0	0	0	0	0	15,477	22	0.1%			5
	合計	26	22	11	9	8	26	887,323	23,116	2.6%	6,000	557	

《救命救急センター搬送傷病者》

現場滞在時間区分ごとの件数

	都道府県	15分未満	15分以上 30分未満	30分以上 45分未満	45分以上 60分未満	60分以上 90分未満	90分以上 120分未満	120分以上 150分未満	150分以上	合計	30分 以上	構成比	45分 以上	60分 以上
1	北海道	12,623	6,532	614	137	44	10	3	1	19,964	809	4.1%	195	58
2	青森県	1,195	2,462	531	70	17	3	3	1	4,282	625	14.6%	94	24
3	岩手県	4,484	2,027	341	58	19	0	0	0	6,929	418	6.0%	77	19
4	宮城県	9,905	12,147	2,252	464	169	30	8	3	24,978	2,926	11.7%	674	210
5	秋田県	2,358	443	21	3	1	0	0	1	2,827	26	0.9%	5	2
6	山形県	5,976	3,142	242	28	23	2	0	2	9,415	297	3.2%	55	27
7	福島県	1,877	1,164	178	125	32	2	1	1	3,380	339	10.0%	161	36
8	茨城県	11,451	11,925	1,940	426	159	33	15	4	25,953	2,577	9.9%	637	211
9	栃木県	1,941	1,710	230	51	27	1	0	1	3,961	310	7.8%	80	29
10	群馬県	8,558	4,782	521	100	37	5	1	2	14,006	666	4.8%	145	45
11	埼玉県	4,339	5,209	946	258	111	17	5	3	10,888	1,340	12.3%	394	136
12	千葉県	12,716	21,871	4,274	954	503	80	27	10	40,435	5,848	14.5%	1,574	620
13	東京都	8,635	17,600	1,090	246	72	11	9	3	27,666	1,431	5.2%	341	95
14	神奈川県	32,469	34,786	3,889	648	251	35	5	9	72,092	4,837	6.7%	948	300
15	新潟県	10,672	10,243	1,382	422	260	51	10	5	23,045	2,130	9.2%	748	326
16	富山県	1,362	323	12	5	2	0	0	0	1,704	19	1.1%	7	2
17	石川県	3,607	1,056	68	19	6	0	1	0	4,757	94	2.0%	26	7
18	福井県	4,889	1,036	66	7	3	5	0	1	6,007	82	1.4%	16	9
19	山梨県	964	619	93	26	15	5	1	3	1,726	143	8.3%	50	24
20	長野県	11,333	11,712	596	88	53	8	5	3	23,798	753	3.2%	157	69
21	岐阜県	20,796	6,096	215	41	15	6	0	6	27,175	283	1.0%	68	27
22	静岡県	29,141	22,803	2,116	337	132	21	8	2	54,560	2,616	4.8%	500	163
23	愛知県	113,740	52,739	3,004	413	164	22	6	8	170,096	3,617	2.1%	613	200
24	三重県	16,074	6,969	637	121	59	2	1	0	23,863	820	3.4%	183	62
25	滋賀県	15,972	5,264	266	45	26	3	1	3	21,580	344	1.6%	78	33
26	京都府	14,640	13,396	1,393	266	85	10	24	2	29,816	1,780	6.0%	387	121
27	大阪府	5,371	5,405	792	221	170	70	22	13	12,064	1,288	10.7%	496	275
28	兵庫県	13,720	11,785	2,029	390	139	19	4	5	28,091	2,586	9.2%	557	167
29	奈良県	785	1,073	231	39	26	2	1	2	2,159	301	13.9%	70	31
30	和歌山県	4,516	2,461	240	48	12	5	3	2	7,287	310	4.3%	70	22
31	鳥取県	2,729	671	54	15	7	0	1	1	3,478	78	2.2%	24	9
32	島根県	7,146	2,426	94	15	7	0	1	0	9,689	117	1.2%	23	8
33	岡山県	13,293	7,663	732	124	36	13	5	4	21,870	914	4.2%	182	58
34	広島県	2,288	2,898	456	110	39	11	3	6	5,811	625	10.8%	169	59
35	山口県	6,685	6,028	756	136	55	5	3	0	13,668	955	7.0%	199	63
36	徳島県	5,527	3,292	397	74	27	7	0	3	9,327	508	5.4%	111	37
37	香川県	3,818	1,728	158	48	23	7	1	0	5,783	237	4.1%	79	31
38	愛媛県	973	314	32	9	8	1	0	1	1,338	51	3.8%	19	10
39	高知県	7,342	6,069	596	107	52	4	3	1	14,174	763	5.4%	167	60
40	福岡県	23,401	4,871	366	77	34	6	2	2	28,759	487	1.7%	121	44
41	佐賀県	4,479	3,016	305	58	7	18	0	1	7,884	389	4.9%	84	26
42	長崎県	3,238	2,155	278	63	42	3	1	1	5,781	388	6.7%	110	47
43	熊本県	11,551	7,687	691	115	34	7	2	0	20,087	849	4.2%	158	43
44	大分県	3,736	2,046	203	49	15	5	2	2	6,058	276	4.6%	73	24
45	宮崎県	3,522	3,103	459	79	35	5	2	0	7,205	580	8.0%	121	42
46	鹿児島県	4,338	1,896	148	32	14	1	1	0	6,430	196	3.0%	48	16
47	沖縄県	8,310	6,740	369	44	14	0	0	0	15,477	427	2.8%	58	14
	合計	498,485	341,383	36,303	7,211	3,081	551	191	118	887,323	47,455	5.3%	11,152	3,941

《救命救急センター搬送傷病者》

照会するも受入れに至らなかった理由とその件数（全事案）

	都道府県	手術中 患者対応中	ベッド満床	処置困難	専門外	医師不在	初診 (かかりつけ 医なし)	理由不明 その他	合計
1	北海道	547	514	2,179	395	326	76	1,128	5,165
2	青森県	281	58	409	143	44	5	277	1,217
3	岩手県	26	12	81	44	15	2	205	385
4	宮城県	2,899	955	4,879	1,367	311	52	3,393	13,856
5	秋田県	25	17	34	12	9	6	31	134
6	山形県	261	176	1,026	212	87	2	343	2,107
7	福島県	254	82	696	309	31	7	362	1,741
8	茨城県	1,808	1,459	2,958	3,279	170	3	2,536	12,213
9	栃木県	373	203	368	307	13	19	350	1,633
10	群馬県	1,145	505	1,342	962	207	9	514	4,684
11	埼玉県	951	617	1,324	483	45	5	830	4,255
12	千葉県	2,448	1,989	6,458	2,650	1,003	199	3,525	18,272
13	東京都	1,235	1,006	4,087	135	6	78	1,694	8,241
14	神奈川県	1,586	1,302	4,068	1,903	514	13	1,773	11,159
15	新潟県	2,420	1,512	2,536	1,263	322	26	3,684	11,763
16	富山県	19	82	197	2	8	1	155	464
17	石川県	278	111	273	181	28	0	110	981
18	福井県	87	105	242	68	56	1	75	634
19	山梨県	261	150	234	133	66	3	177	1,024
20	長野県	300	358	1,345	371	209	26	480	3,089
21	岐阜県	547	157	776	663	444	16	351	2,954
22	静岡県	1,076	740	4,291	893	796	10	2,111	9,917
23	愛知県	3,176	2,971	6,229	2,305	948	125	2,907	18,661
24	三重県	1,023	613	1,835	1,517	415	3	1,406	6,812
25	滋賀県	354	144	483	212	3	1	173	1,370
26	京都府	3,842	1,535	409	315	1,101	6	2,650	9,858
27	大阪府	2,577	876	2,606	383	87	14	2,209	8,752
28	兵庫県	3,394	1,246	3,455	2,991	202	9	1,226	12,523
29	奈良県	287	62	385	113	24	4	165	1,040
30	和歌山県	899	181	910	634	147	19	880	3,670
31	鳥取県	246	168	243	223	15	3	80	978
32	島根県	73	127	317	101	36	6	173	833
33	岡山県	1,929	1,059	2,950	953	129	17	951	7,988
34	広島県	702	256	481	168	71	17	907	2,602
35	山口県	914	321	2,452	919	301	54	671	5,632
36	徳島県	537	690	1,236	891	317	2	706	4,379
37	香川県	624	312	770	400	281	1	391	2,779
38	愛媛県	61	46	231	48	24	5	113	528
39	高知県	619	893	1,412	847	201	29	1,238	5,239
40	福岡県	589	990	1,258	563	279	25	1,142	4,846
41	佐賀県	470	246	568	390	112	15	696	2,497
42	長崎県	152	216	607	340	186	1	650	2,152
43	熊本県	1,558	1,043	4,155	1,414	107	16	502	8,795
44	大分県	406	282	893	335	116	0	365	2,397
45	宮崎県	847	322	966	700	290	14	715	3,854
46	鹿児島県	194	138	339	144	94	4	197	1,110
47	沖縄県	64	164	224	64	80	12	151	759
	合計	44,364	27,011	75,217	32,745	10,276	961	45,368	235,942

《救命救急センター搬送傷病者》

照会するも受入れに至らなかった理由とその件数（照会回数 11 回以上の事案）

	都道府県	手術中 患者対応中	ベッド満床	処置困難	専門外	医師不在	初診 (かかりつけ 医なし)	理由不明 その他	合計
1	北海道	0	0	0	0	0	0	0	0
2	青森県	0	0	0	0	0	0	0	0
3	岩手県	0	0	0	0	0	0	0	0
4	宮城県	45	19	58	23	2	0	74	221
5	秋田県	0	0	0	0	0	0	0	0
6	山形県	0	0	0	0	0	0	0	0
7	福島県	48	16	96	62	4	0	52	278
8	茨城県	27	28	42	63	2	0	36	198
9	栃木県	6	14	6	4	2	0	20	52
10	群馬県	0	3	5	0	0	0	2	10
11	埼玉県	21	23	16	17	1	0	15	93
12	千葉県	195	182	311	144	89	8	151	1,080
13	東京都	0	1	22	0	0	0	12	35
14	神奈川県	10	24	9	4	0	0	9	56
15	新潟県	80	166	117	165	24	6	164	722
16	富山県	0	0	0	0	0	0	0	0
17	石川県	0	0	0	0	0	0	0	0
18	福井県	0	0	0	0	0	0	0	0
19	山梨県	1	7	1	2	0	0	0	11
20	長野県	2	4	0	1	1	0	2	10
21	岐阜県	0	0	0	0	0	0	0	0
22	静岡県	1	6	4	0	0	0	2	13
23	愛知県	2	11	1	0	0	0	16	30
24	三重県	60	23	63	34	16	0	63	259
25	滋賀県	0	0	0	0	0	0	0	0
26	京都府	49	45	4	8	8	0	30	144
27	大阪府	443	262	350	208	140	112	948	2,463
28	兵庫県	73	33	94	65	5	0	53	323
29	奈良県	11	0	13	2	0	0	3	29
30	和歌山県	15	0	8	3	3	0	4	33
31	鳥取県	0	0	0	0	0	0	0	0
32	島根県	0	0	0	0	0	0	0	0
33	岡山県	13	18	26	4	1	2	4	68
34	広島県	23	10	47	20	5	0	25	130
35	山口県	26	15	33	11	1	1	19	106
36	徳島県	21	28	35	41	8	0	22	155
37	香川県	16	26	58	24	6	0	16	146
38	愛媛県	0	0	0	0	0	0	0	0
39	高知県	3	16	14	14	4	0	21	72
40	福岡県	2	32	3	3	0	0	11	51
41	佐賀県	5	8	6	4	0	0	2	25
42	長崎県	3	0	4	0	0	0	4	11
43	熊本県	0	10	0	0	0	0	0	10
44	大分県	4	5	21	1	2	0	10	43
45	宮崎県	18	19	9	17	16	0	18	97
46	鹿児島県	0	0	0	0	0	0	0	0
47	沖縄県	0	0	0	0	0	0	0	0
	合計	1,223	1,054	1,476	944	340	129	1,808	6,974

3. 各都道府県別受入れ状況推移

照会回数4回以上又は現場滞在時間30分以上の事案の占める割合（その1）

	都道府県	重症以上								産科・周産期								傷病者の搬送及び受入れの実施基準運用開始年月日
		回数4回以上の割合				時間30分以上の割合				回数4回以上の割合				時間30分以上の割合				
		H27	H28	H29	H30	H27	H28	H29	H30	H27	H28	H29	H30	H27	H28	H29	H30	
1	北海道	1.4%	1.3%	1.4%	1.4%	3.8%	3.9%	4.1%	4.2%	1.4%	2.1%	2.1%	1.0%	7.1%	6.8%	6.3%	7.2%	H23.3.1
2	青森県	0.9%	0.8%	0.8%	0.7%	2.2%	2.8%	2.5%	2.7%	0.0%	0.0%	0.0%	2.7%	1.1%	1.0%	2.4%	4.1%	H23.4.1
3	岩手県	1.0%	0.7%	0.7%	0.7%	5.0%	3.9%	4.5%	4.5%	1.0%	1.0%	0.0%	2.7%	5.9%	7.1%	1.4%	6.8%	H23.9.7
4	宮城県	6.7%	4.2%	3.2%	3.1%	10.9%	8.5%	8.0%	7.8%	1.8%	2.8%	2.6%	4.4%	7.6%	9.6%	6.8%	9.2%	H23.7.1
5	秋田県	0.2%	0.2%	0.2%	0.3%	0.8%	0.9%	0.8%	1.0%	0.0%	0.0%	0.0%	0.0%	2.4%	0.0%	1.3%	0.0%	H23.3.1
6	山形県	1.0%	1.1%	1.1%	0.9%	3.5%	3.9%	3.7%	3.5%	3.2%	0.0%	0.0%	3.6%	3.2%	0.0%	5.3%	14.3%	H23.4.1
7	福島県	5.4%	5.4%	5.3%	5.8%	4.9%	6.0%	7.7%	7.9%	3.2%	3.4%	4.7%	1.5%	5.2%	2.8%	4.0%	4.5%	H23.1.1
8	茨城県	3.8%	4.1%	3.7%	4.4%	5.9%	5.9%	6.1%	6.7%	1.0%	3.2%	4.1%	5.2%	5.2%	6.0%	6.1%	9.5%	H23.4.1
9	栃木県	3.1%	3.0%	3.0%	3.6%	4.6%	5.0%	5.1%	4.9%	4.0%	4.0%	2.0%	3.6%	4.4%	11.4%	6.5%	9.1%	H22.8.1
10	群馬県	1.8%	1.6%	1.8%	1.7%	3.4%	3.1%	3.5%	3.7%	1.6%	1.9%	2.5%	0.9%	4.9%	5.3%	5.1%	3.2%	H23.4.1
11	埼玉県	5.7%	4.1%	3.9%	4.1%	15.0%	13.3%	13.4%	13.2%	5.5%	5.6%	5.0%	5.6%	16.4%	17.2%	18.9%	20.2%	H23.4.1
12	千葉県	4.2%	3.5%	3.5%	4.5%	10.3%	10.8%	10.6%	11.6%	4.9%	3.7%	5.4%	3.3%	14.1%	11.0%	13.8%	12.2%	H23.7.1
13	東京都	4.0%	3.6%	3.5%	3.8%	5.5%	4.2%	4.3%	5.2%	12.2%	10.8%	10.4%	12.9%	17.2%	16.0%	14.0%	16.0%	H22.3.25
14	神奈川県	2.0%	1.6%	1.4%	1.4%	7.6%	8.2%	7.8%	8.0%	4.4%	4.4%	3.1%	3.4%	10.2%	10.4%	8.5%	11.5%	H23.4.30
15	新潟県	3.0%	3.3%	3.8%	4.0%	7.9%	9.3%	8.2%	7.4%	2.5%	2.5%	4.0%	4.3%	2.5%	8.3%	8.7%	10.6%	H23.7.1
16	富山県	0.4%	0.1%	0.2%	0.1%	0.8%	0.9%	1.0%	0.7%	1.1%	0.0%	1.2%	0.0%	1.1%	3.1%	1.2%	1.1%	H23.4.1
17	石川県	0.9%	0.7%	1.0%	1.4%	1.6%	1.7%	1.5%	2.0%	2.5%	0.0%	0.0%	1.5%	2.5%	2.4%	0.0%	1.5%	H22.4.1
18	福井県	0.4%	0.7%	0.6%	0.5%	0.8%	1.3%	1.1%	1.5%	0.0%	0.0%	2.2%	0.0%	2.3%	0.0%	2.2%	1.2%	H22.12.1
19	山梨県	3.5%	3.8%	3.9%	4.3%	3.8%	4.9%	4.2%	5.5%	2.9%	2.6%	1.0%	3.7%	6.9%	5.2%	4.0%	2.8%	H23.4.1
20	長野県	0.8%	0.7%	0.8%	0.6%	2.8%	3.0%	2.6%	2.9%	0.0%	1.8%	1.5%	0.7%	1.2%	3.0%	4.5%	3.4%	H23.1.1
21	岐阜県	0.4%	0.3%	0.3%	0.3%	1.8%	1.7%	1.4%	1.7%	0.0%	0.0%	0.0%	0.8%	1.8%	2.0%	19.8%	3.4%	H23.3.28
22	静岡県	1.4%	1.2%	1.5%	1.4%	3.1%	4.1%	4.8%	4.8%	1.4%	2.6%	1.9%	1.4%	6.1%	6.3%	8.4%	4.5%	H23.4.1
23	愛知県	0.6%	0.2%	0.2%	0.3%	1.3%	1.1%	0.9%	1.0%	0.9%	1.1%	0.1%	0.7%	3.1%	1.7%	2.9%	2.0%	H24.4.1
24	三重県	3.0%	2.3%	2.1%	2.1%	6.3%	3.8%	3.9%	3.7%	2.2%	2.2%	0.6%	5.2%	2.7%	3.3%	2.6%	6.1%	H23.4.1
25	滋賀県	0.1%	0.1%	0.0%	0.1%	1.7%	1.8%	2.0%	1.9%	1.3%	1.4%	0.0%	0.7%	2.6%	5.1%	3.4%	2.0%	H23.4.1
26	京都府	1.8%	1.3%	1.3%	1.4%	2.5%	3.0%	3.0%	3.2%	0.7%	0.7%	1.5%	1.0%	2.8%	3.0%	2.7%	7.2%	H23.1.1
27	大阪府	6.1%	4.5%	3.4%	3.6%	5.1%	5.2%	5.0%	4.3%	1.8%	2.2%	1.8%	1.9%	6.4%	6.2%	6.6%	6.7%	H22.12.28
28	兵庫県	3.7%	2.4%	2.8%	2.7%	6.0%	5.3%	5.5%	5.4%	2.7%	1.5%	2.9%	1.3%	6.5%	3.8%	7.4%	6.4%	H22.12.28
29	奈良県	8.6%	6.2%	3.5%	2.5%	13.4%	12.4%	11.0%	9.3%	3.5%	2.3%	0.8%	0.0%	7.6%	9.8%	4.5%	5.2%	H23.1.31
30	和歌山県	2.7%	3.2%	2.3%	2.7%	2.5%	2.6%	2.6%	2.5%	5.4%	2.8%	0.0%	2.7%	6.5%	1.8%	1.3%	0.0%	H23.4.1
31	鳥取県	0.9%	1.0%	1.2%	1.5%	1.5%	1.1%	1.7%	2.0%	0.0%	0.0%	4.0%	0.0%	0.0%	0.0%	4.0%	0.0%	H23.4.1
32	島根県	0.2%	0.1%	0.1%	0.3%	2.0%	2.6%	1.9%	2.0%	0.0%	2.2%	0.0%	1.6%	0.0%	0.0%	9.1%	1.6%	H23.6.14
33	岡山県	4.9%	3.8%	2.4%	2.5%	4.2%	3.8%	3.3%	2.8%	4.4%	3.1%	2.7%	1.1%	7.4%	3.6%	4.0%	1.6%	H23.3.18
34	広島県	3.0%	2.3%	2.3%	3.0%	7.7%	7.4%	7.0%	7.4%	2.0%	1.5%	1.8%	2.4%	8.1%	4.6%	5.1%	5.9%	H23.9.9
35	山口県	1.8%	1.9%	2.4%	2.6%	3.5%	3.7%	4.6%	4.9%	1.4%	2.6%	1.7%	3.0%	3.4%	2.6%	4.2%	4.5%	H22.12.17
36	徳島県	3.1%	3.0%	2.5%	3.1%	3.3%	3.7%	3.1%	3.5%	0.0%	1.2%	2.6%	0.0%	1.6%	1.2%	1.3%	1.9%	H23.4.1
37	香川県	4.6%	5.2%	4.5%	4.9%	2.7%	3.2%	3.7%	3.3%	5.6%	2.6%	1.3%	5.0%	2.2%	1.7%	0.0%	3.4%	H22.6.1
38	愛媛県	1.0%	0.9%	1.1%	1.2%	2.3%	1.9%	2.2%	2.2%	0.6%	0.8%	2.2%	0.0%	1.2%	0.8%	1.7%	1.4%	H22.3.26
39	高知県	2.0%	1.4%	1.2%	2.4%	3.0%	3.5%	3.1%	3.9%	2.2%	1.5%	0.0%	0.0%	4.5%	3.7%	3.2%	1.2%	H23.4.1
40	福岡県	0.9%	1.1%	1.0%	1.3%	1.1%	1.3%	1.3%	1.2%	2.3%	1.5%	2.9%	1.8%	2.0%	2.8%	3.0%	2.9%	H23.6.1
41	佐賀県	2.1%	1.8%	1.4%	1.7%	2.8%	3.5%	3.5%	2.8%	1.8%	2.2%	0.0%	0.0%	1.8%	6.7%	0.0%	3.4%	H23.4.1
42	長崎県	1.6%	1.2%	1.4%	1.9%	4.3%	4.7%	4.7%	5.1%	2.1%	2.2%	1.1%	0.0%	6.3%	3.3%	0.0%	0.0%	H23.1.1
43	熊本県	1.2%	0.8%	1.3%	1.4%	2.3%	2.4%	2.4%	2.7%	0.4%	2.3%	1.9%	2.7%	1.7%	2.3%	1.6%	1.8%	H23.4.1
44	大分県	1.4%	1.4%	1.7%	1.9%	2.2%	2.3%	1.9%	2.6%	1.4%	3.4%	0.0%	0.0%	4.1%	3.4%	1.5%	0.0%	H23.4.1
45	宮崎県	3.4%	3.3%	3.6%	3.7%	3.6%	4.3%	4.2%	4.7%	0.8%	0.7%	2.3%	0.7%	6.1%	2.7%	3.8%	2.7%	H23.1.1
46	鹿児島県	1.8%	1.6%	1.5%	1.5%	3.0%	3.1%	3.4%	3.8%	2.0%	2.9%	1.9%	2.7%	2.4%	4.8%	7.4%	3.6%	H22.3.29
47	沖縄県	0.1%	0.0%	0.0%	0.1%	2.3%	1.1%	1.4%	1.3%	0.6%	0.0%	0.0%	0.0%	1.2%	1.4%	2.7%	0.8%	H23.7.29
	全国割合	2.7%	2.3%	2.2%	2.4%	5.2%	5.0%	5.0%	5.1%	3.7%	3.5%	3.3%	3.6%	7.9%	7.5%	7.8%	8.2%	

※網掛け部分は、全国平均を上回るもの。

照会回数4回以上又は現場滞在時間30分以上の事案の占める割合（その2）

	都道府県	小児								救命救急センター								傷病者の搬送及び受入れの実施基準 運用開始年月日
		回数4回以上の割合				時間30分以上の割合				回数4回以上の割合				時間30分以上の割合				
		H27	H28	H29	H30	H27	H28	H29	H30	H27	H28	H29	H30	H27	H28	H29	H30	
1	北海道	1.9%	1.7%	1.8%	1.8%	2.9%	2.7%	2.9%	3.2%	2.7%	1.8%	1.8%	2.0%	4.7%	3.7%	5.0%	4.1%	H23.3.1
2	青森県	0.5%	0.5%	0.7%	0.7%	1.1%	1.1%	1.1%	1.4%	2.8%	2.2%	2.7%	2.4%	5.1%	4.9%	5.2%	14.6%	H23.4.1
3	岩手県	0.9%	1.0%	0.9%	0.7%	2.2%	2.1%	2.2%	2.7%	0.6%	0.3%	0.3%	0.2%	6.4%	4.8%	5.5%	6.0%	H23.9.7
4	宮城県	5.5%	3.7%	2.7%	3.5%	5.4%	4.7%	4.1%	4.4%	10.3%	5.6%	5.1%	5.4%	16.7%	12.3%	12.0%	11.7%	H23.7.1
5	秋田県	0.0%	0.0%	0.0%	0.2%	0.3%	0.3%	0.3%	0.7%	0.0%	0.0%	0.2%	0.3%	0.9%	0.8%	1.0%	0.9%	H23.3.1
6	山形県	0.9%	1.1%	1.7%	1.0%	1.4%	2.0%	1.4%	2.2%	0.7%	0.8%	0.8%	1.1%	2.7%	2.8%	2.7%	3.2%	H23.4.1
7	福島県	3.6%	3.1%	3.1%	3.4%	3.1%	4.3%	4.1%	4.5%	6.6%	5.8%	6.3%	6.8%	6.8%	7.8%	8.2%	10.0%	H23.1.1
8	茨城県	2.7%	2.4%	2.2%	2.3%	2.9%	3.6%	3.6%	3.7%	5.5%	4.6%	5.1%	6.0%	9.2%	9.0%	10.4%	9.9%	H23.4.1
9	栃木県	2.8%	2.1%	2.4%	2.0%	3.8%	3.5%	2.9%	3.4%	3.5%	2.7%	2.4%	4.5%	6.3%	4.9%	5.6%	7.8%	H22.8.1
10	群馬県	1.5%	1.3%	1.2%	1.5%	2.3%	1.8%	2.1%	2.1%	4.4%	4.0%	3.6%	3.1%	5.6%	6.3%	5.2%	4.8%	H23.4.1
11	埼玉県	3.4%	2.4%	1.8%	1.9%	7.5%	6.8%	7.1%	6.5%	7.8%	5.3%	4.7%	4.3%	16.2%	13.2%	13.1%	12.3%	H23.4.1
12	千葉県	3.2%	2.5%	2.0%	2.3%	6.3%	5.8%	5.3%	5.2%	6.8%	5.8%	5.3%	5.4%	14.6%	14.7%	14.9%	14.5%	H23.7.1
13	東京都	2.8%	2.4%	2.1%	1.9%	5.0%	4.5%	4.2%	4.4%	2.7%	2.7%	2.1%	1.8%	6.8%	5.4%	4.8%	5.2%	H22.3.25
14	神奈川県	1.5%	1.2%	1.2%	0.9%	3.5%	3.8%	3.6%	3.4%	2.0%	1.8%	1.8%	1.3%	7.9%	7.6%	6.7%	6.7%	H23.4.30
15	新潟県	3.9%	3.7%	4.3%	4.3%	6.6%	6.5%	5.2%	4.7%	5.7%	5.5%	6.0%	6.6%	12.1%	11.7%	9.4%	9.2%	H23.7.1
16	富山県	0.6%	1.0%	0.3%	0.7%	0.1%	0.4%	0.4%	0.4%	3.7%	3.3%	1.3%	2.8%	1.5%	1.7%	1.3%	1.1%	H23.4.1
17	石川県	0.7%	1.0%	1.0%	1.1%	0.5%	0.9%	0.8%	0.8%	1.2%	1.3%	1.5%	2.3%	1.4%	1.4%	1.8%	2.0%	H22.4.1
18	福井県	0.5%	0.4%	0.5%	0.6%	0.4%	0.4%	0.7%	0.6%	0.2%	0.5%	0.5%	0.8%	1.0%	1.2%	1.4%	1.4%	H22.12.1
19	山梨県	3.3%	3.2%	2.9%	3.4%	3.1%	1.9%	1.7%	2.5%	8.9%	8.9%	9.0%	9.7%	7.6%	9.4%	7.0%	8.3%	H23.4.1
20	長野県	0.8%	0.6%	0.8%	0.4%	1.1%	1.3%	2.1%	1.6%	0.7%	0.7%	0.9%	0.7%	2.6%	2.5%	3.1%	3.2%	H23.1.1
21	岐阜県	0.3%	0.3%	0.2%	0.2%	0.7%	0.5%	0.8%	0.7%	0.4%	0.4%	0.3%	0.4%	1.2%	1.2%	1.1%	1.0%	H23.3.28
22	静岡県	1.3%	1.3%	1.3%	1.2%	1.7%	2.6%	2.6%	2.9%	1.3%	0.8%	1.1%	1.4%	3.6%	2.7%	4.2%	4.8%	H23.4.1
23	愛知県	0.5%	0.4%	0.3%	0.4%	0.9%	0.8%	1.0%	0.7%	0.7%	0.5%	0.4%	0.6%	3.7%	2.1%	2.1%	2.1%	H24.4.1
24	三重県	4.1%	2.9%	3.1%	2.5%	3.0%	1.8%	1.7%	1.4%	4.2%	2.9%	2.9%	2.5%	6.3%	3.8%	4.0%	3.4%	H23.4.1
25	滋賀県	0.2%	0.2%	0.1%	0.1%	0.9%	1.2%	0.9%	0.5%	0.3%	0.1%	0.2%	0.2%	1.9%	1.9%	1.8%	1.6%	H23.4.1
26	京都府	1.0%	0.9%	0.7%	0.7%	1.2%	1.2%	1.3%	2.1%	3.0%	2.4%	2.3%	3.3%	4.5%	3.8%	4.1%	6.0%	H23.1.1
27	大阪府	4.5%	3.6%	2.8%	2.9%	4.1%	3.6%	3.2%	3.3%	10.0%	10.7%	7.8%	7.8%	13.5%	12.7%	10.5%	10.7%	H22.12.28
28	兵庫県	3.1%	1.8%	1.6%	1.5%	2.9%	2.6%	2.6%	2.3%	7.3%	5.8%	5.3%	5.6%	10.3%	9.7%	9.0%	9.2%	H22.12.28
29	奈良県	4.9%	2.9%	2.1%	1.8%	6.3%	4.9%	5.2%	4.3%	18.2%	12.0%	7.4%	4.7%	21.5%	19.4%	18.0%	13.9%	H23.1.31
30	和歌山県	2.8%	3.6%	2.7%	3.1%	0.7%	1.6%	1.2%	2.4%	8.5%	7.4%	6.4%	6.7%	2.6%	3.3%	3.3%	4.3%	H23.4.1
31	鳥取県	1.5%	0.5%	0.9%	0.7%	0.2%	0.9%	0.6%	0.3%	2.3%	2.0%	2.6%	3.7%	1.9%	1.8%	2.1%	2.2%	H23.4.1
32	島根県	0.2%	0.1%	0.2%	0.2%	0.5%	1.4%	0.9%	0.5%	0.2%	0.2%	0.1%	0.3%	1.6%	1.5%	1.1%	1.2%	H23.6.14
33	岡山県	4.1%	2.9%	2.6%	2.0%	3.6%	2.2%	1.8%	2.1%	5.6%	4.6%	3.6%	3.9%	5.5%	5.0%	4.2%	4.2%	H23.3.18
34	広島県	2.6%	2.2%	1.8%	1.7%	3.9%	4.1%	3.8%	3.4%	5.3%	4.2%	3.3%	4.0%	14.1%	14.2%	12.2%	10.8%	H23.9.9
35	山口県	1.5%	1.8%	1.1%	2.0%	1.9%	2.4%	2.3%	2.4%	3.0%	3.2%	4.0%	4.4%	5.4%	5.8%	6.5%	7.0%	H22.12.17
36	徳島県	1.8%	2.6%	3.0%	1.5%	1.2%	1.1%	1.8%	1.2%	5.9%	6.3%	6.0%	6.3%	3.7%	4.2%	4.9%	5.4%	H23.4.1
37	香川県	2.7%	3.1%	3.0%	2.5%	1.0%	1.2%	1.2%	1.5%	7.6%	6.7%	7.0%	6.3%	3.9%	3.5%	3.6%	4.1%	H22.6.1
38	愛媛県	1.0%	1.0%	0.7%	0.7%	1.1%	0.9%	0.8%	1.1%	3.8%	3.5%	3.0%	3.1%	4.6%	3.8%	3.0%	3.8%	H22.3.26
39	高知県	1.8%	1.4%	1.0%	1.1%	1.0%	1.2%	1.8%	1.1%	3.5%	1.8%	2.1%	3.5%	4.3%	4.0%	4.3%	5.4%	H23.4.1
40	福岡県	1.0%	1.0%	0.8%	0.8%	0.7%	0.7%	0.6%	1.0%	1.0%	1.0%	1.2%	1.3%	1.4%	1.5%	1.4%	1.7%	H23.6.1
41	佐賀県	3.7%	2.1%	1.6%	1.2%	1.8%	1.9%	2.8%	2.0%	5.3%	5.0%	3.7%	3.7%	4.7%	5.6%	5.6%	4.9%	H23.4.1
42	長崎県	1.1%	1.8%	1.6%	1.7%	1.9%	3.1%	2.2%	2.6%	4.3%	4.8%	5.0%	5.4%	5.7%	6.2%	6.2%	6.7%	H23.1.1
43	熊本県	1.0%	1.3%	1.2%	1.7%	1.1%	1.3%	1.2%	1.1%	2.5%	2.4%	3.7%	5.0%	4.3%	3.2%	3.9%	4.2%	H23.4.1
44	大分県	1.4%	1.8%	1.6%	1.5%	1.8%	0.9%	1.0%	1.1%	2.5%	2.7%	3.0%	3.9%	2.7%	3.3%	3.6%	4.6%	H23.4.1
45	宮崎県	3.0%	3.3%	3.5%	3.6%	2.0%	1.8%	1.6%	2.1%	6.2%	7.3%	6.1%	6.9%	7.1%	8.2%	7.5%	8.0%	H23.1.1
46	鹿児島県	2.1%	2.8%	2.1%	2.3%	1.5%	1.8%	1.7%	1.7%	0.9%	1.4%	1.0%	1.0%	2.9%	3.1%	2.7%	3.0%	H22.3.29
47	沖縄県	0.0%	0.0%	0.0%	0.1%	0.8%	0.8%	0.7%	1.0%	0.1%	0.1%	0.0%	0.1%	1.7%	1.3%	1.5%	2.8%	H23.7.29
	全国割合	2.4%	2.0%	1.7%	1.7%	3.4%	3.2%	3.1%	3.1%	3.3%	2.6%	2.5%	2.6%	6.1%	5.1%	5.2%	5.3%	

※網掛け部分は、全国平均を上回るもの。