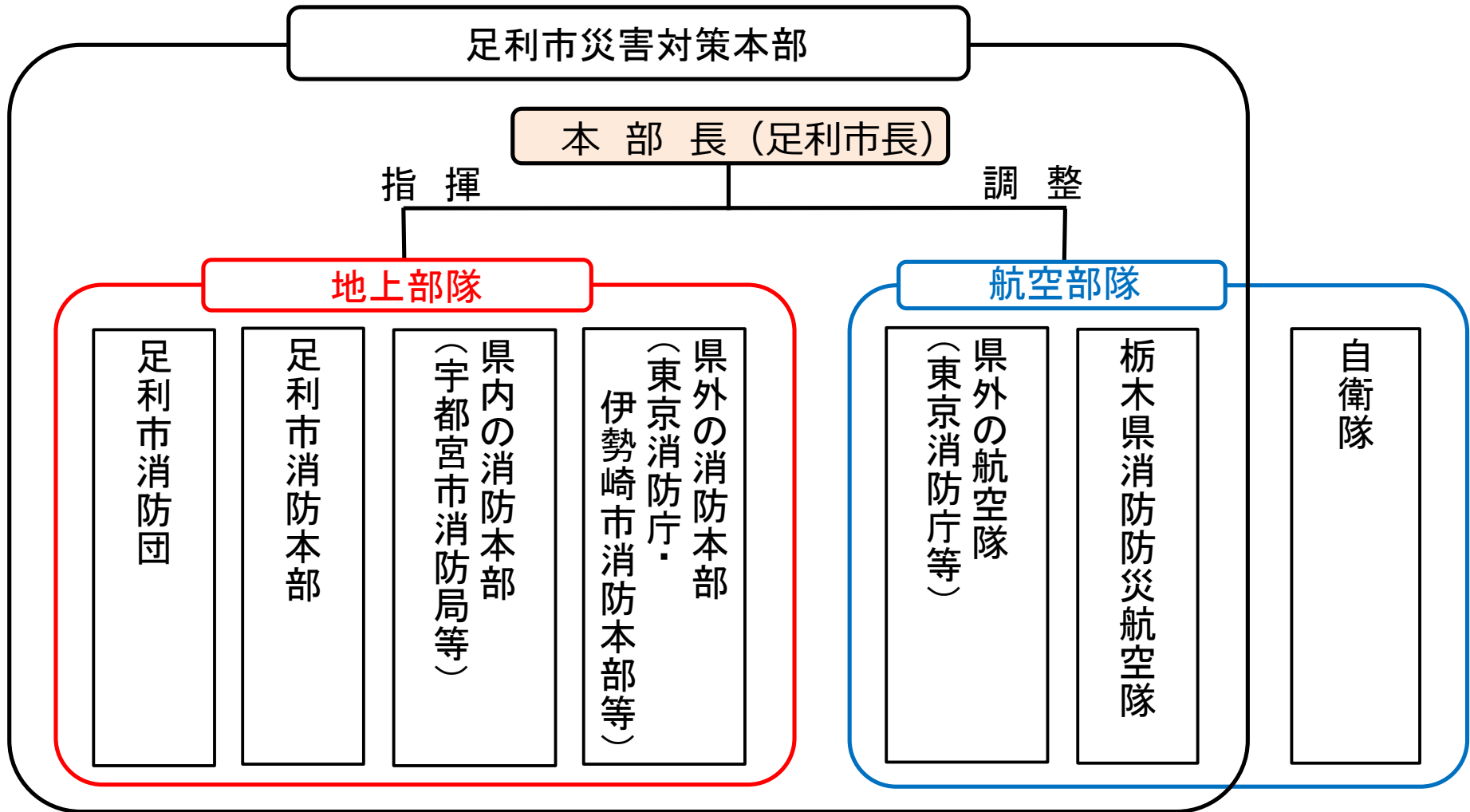


# 足利林野火災鎮圧までの応援要請に係る時系列推移

資料3

	航空				地上			
	消防庁長官	栃木県知事	足利市長	応援要請	消防庁長官	栃木県知事	足利市長	応援要請
2月21日 16:07			栃木県に応援要請	県内応援				
2月22日 7:11		茨城県、埼玉県に協定に基づく相互応援要請		県外応援 (相互応援協定)				
10:35		自衛隊に災害派遣要請	県に自衛隊の災害派遣要請の要求	+				
2月23日								
2月24日 9:00	山梨県、横浜市、群馬県に広域航空消防応援の要請	長官に広域航空消防応援の要請	県に山梨県、横浜市、群馬県(航空指揮支援隊)の広域航空消防応援の要請	広域航空 消防応援				県内応援 県外応援 (相互応援協定)
17:00	宮城県、茨城県、埼玉県に広域航空消防応援の要請	長官に広域航空消防応援の要請	県に宮城県、茨城県、埼玉県の広域航空消防応援の要請			15:25 県内11隊に広域消防応援の要請	県に広域消防応援の要請	県内 広域消防応援
2月25日 10:25	山梨県は桐生市林野火災対応のため広域航空消防応援を中断			緊急消防 援助隊				
11:00	群馬県(航空指揮支援隊)は桐生市林野火災対応のため広域航空消防応援を中断							
12:00	福島県に広域航空消防応援の要請	長官に広域航空消防応援の要請	県に福島県(航空指揮支援隊)の広域航空消防応援の要請					
13:45	宮城県、茨城県、埼玉県、福島県(航空指揮支援隊)に緊急消防援助隊の出動の求め	長官に緊急消防援助隊の要請			13:45 東京消防庁(統括指揮支援隊)に緊急消防援助隊の出動の求め	長官に緊急消防援助隊の要請		緊急消防 援助隊
16:30	東京都、横浜市、富山県に緊急消防援助隊の出動の求め							

# 足利林野火災における系統図



○消防組織法(昭和22年法律第226号)(抄)

第47条 消防機関の職員がその属する市町村以外の市町村の消防の応援のため出動した場合には、当該職員は、応援を受けた市町村の長の指揮の下に行動するものとする。

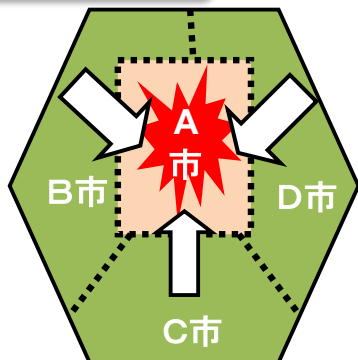
2 (略)

第48条 都道府県の航空消防隊が市町村の消防機関の支援のため出動した場合には、当該航空消防隊は、支援を受けた市町村の消防機関との相互に密接な連携の下に行動するものとする。

# 消防の広域応援の枠組み

## 通常の火災・事故・災害の場合

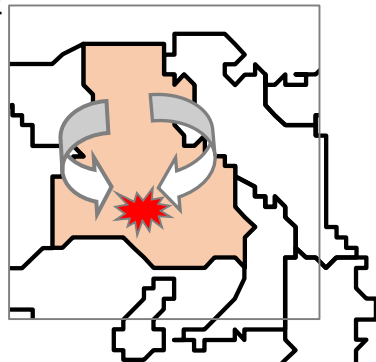
- 市町村消防責任の原則  
(消防組織法第6条)
- 隣接市町村による相互応援  
(消防組織法第39条)



## 大規模な火災・事故・災害の場合

### ○都道府県レベルの対応

- 都道府県内の相互応援協定による応援  
(消防組織法第39条)
- 都道府県知事による市町村長、消防長に対する災害防  
御措置に関する指示  
(消防組織法第43条)



## より大規模な火災・事故・災害の場合

### ○国レベルの対応 = 緊急消防援助隊

- 消防庁長官の出勤指示、求めによる緊急  
消防援助隊の全国規模の応援  
(消防組織法第44条)

被災県知事からの応援要請

消防庁長官の求め又は指示

緊急消防援助隊の出勤

局地的な災害：  
近隣県から出勤

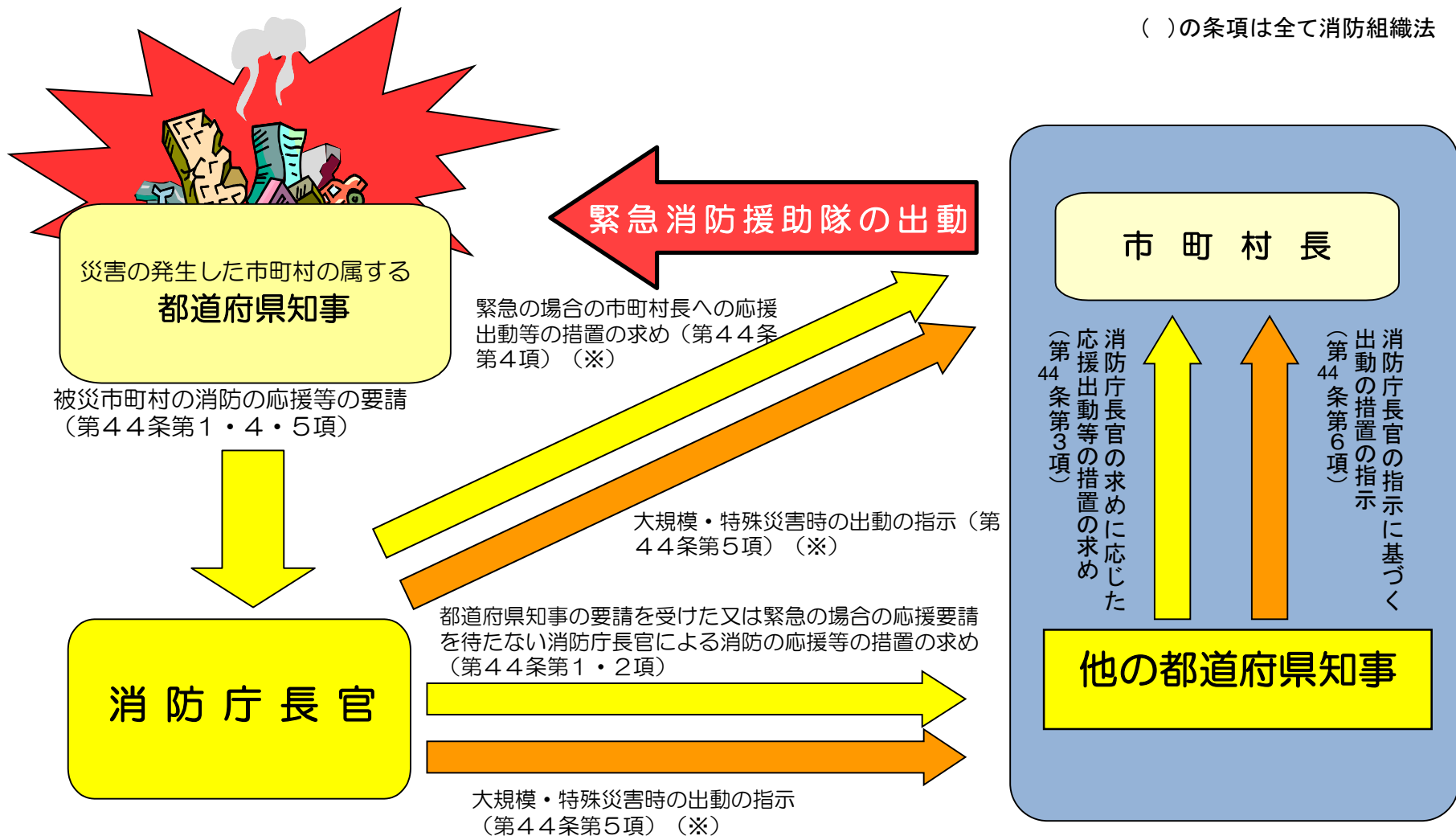
南海トラフ地震等：全国から出勤

<指揮体制 (消防組織法第47条)>

消防機関の職員がその属する市町村以外の市町村の消防の応援のため出勤した場合には、当該職員は、応援を受けた市町村の長の指揮の下に行動するものとする。

# 緊急消防援助隊の出場スキーム

( )の条項は全て消防組織法



(※)都道府県知事の要請を受けた場合(第44条第1項)と、緊急の場合で都道府県知事の要請を待つかまがない場合(第44条第2項)がある。

# 相互応援協定等

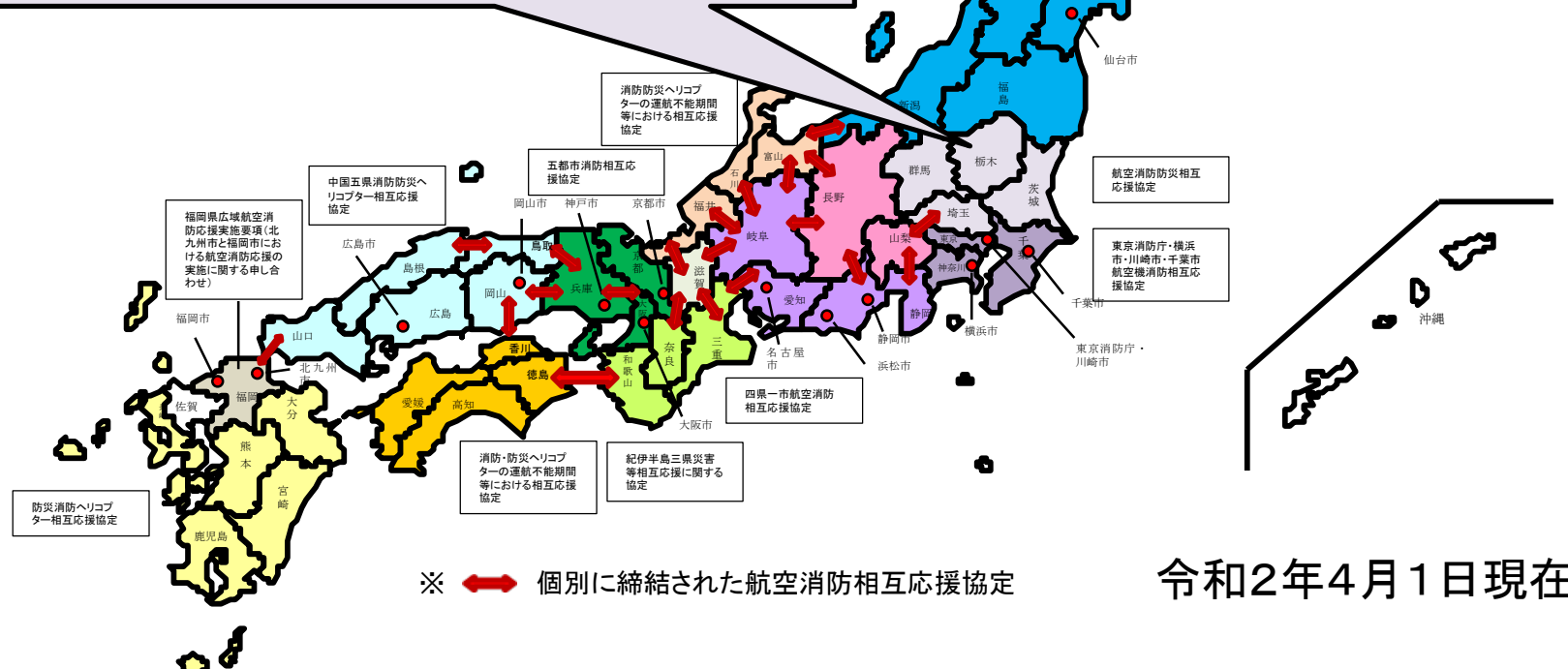
## 相互応援協定等

(消防防災ヘリコプターの運航に関する基準【消防庁告示第4号】)

### 第六章 第二十二條

運航団体は、近隣の他の地方公共団体との間で、相互応援協定を締結するよう努めるものとする。

【航空消防防災相互応援協定】  
栃木県 茨城県 埼玉県 群馬県 福島県



# 広域航空消防応援スキーム

## 概要

大規模・特殊災害や林野火災等において、ヘリコプターの効率的な運用を実施するため、昭和61年に消防組織法第44条に基づく「大規模災害時における広域航空消防応援実施要綱」を策定し、運用を開始

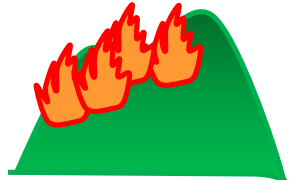
## 要件

- 地震、台風、山林火災、集団救助救急事故等の大規模特殊災害であること
- 災害発生市町村の都道府県知事が必要と認め、要請すること
- 消防庁長官が必要と認めること

## 過去5年の出動実績

年	出動件数	出動種別			
		林野火災	風水害	地震災害	その他災害
H28	5	3	1	1	
H29	6	4	1		1
H30	13	12			1
R1	9	9			
R2	4	4			
計	37	32	2	1	2

## 大規模林野火災



要請側消防長

①応援要請



要請側  
都道府県知事



⑧応援決定通知

⑦応援決定通知



②応援要請



広域航空  
消防応援  
スキーム

⑤応援決定する旨の連絡



①応援要請する旨の連絡



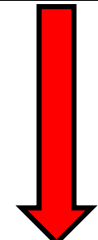
⑤応援決定通知



⑥応援決定通知



③応援要請



応援側消防  
長

④応援要請連絡



応援側  
都道府県知事