



# 消防団の組織概要

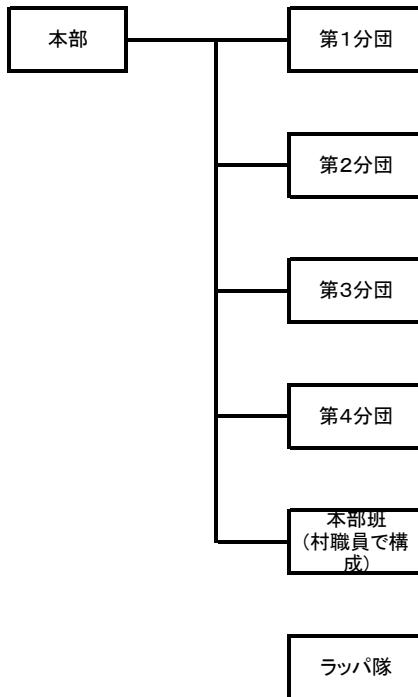
平成29年4月1日現在

都道府県名	群馬県	所在地	〒370-3593	
市町村名	榛東村		群馬県北群馬郡榛東村大字新井790番地1	
消防団事務所管	榛東村役場	電話番号(直通)	0279-54-2211(内254)	FAX 0279-54-8225
消防団名	榛東村消防団	メールアドレス	masu-shimizu@vill.shinto.lg.jp	

組織	分団数	4	分団
	機能別分団数	0	分団
	方面隊数	0	隊
	部数	0	部
	班数	1	班
団員数	条約定数	145	人
	実員数	145	人
	男性団員数	143	人
	女性団員数	2	人
	基本団員数	145	人
	機能別団員数	0	人
	勤務地団員	0	人
	通学団員	0	人
職業構成別団員数	国家公務員	0	人
	地方公務員	24	人
	都道府県職員	2	人
	市区町村等職員	22	人
	特殊法人等公務員に準ずる職員	3	人
	農協職員	2	人
	日本郵政グループ	0	人
その他	118	人	
就業形態別団員数	被雇用者	127	人
	自営業者	3	人
	家族従業者	9	人
	学生	0	人
	大学生	0	人
	専門学校生	0	人
その他	6	人	
階級別団員数	団長	1	人
	副団長	2	人
	分団長	5	人
	副分団長	5	人
	部長	12	人
	班長	22	人
	団員	98	人
ポンプ	普通消防ポンプ自動車	3	台
	水槽付消防ポンプ自動車	2	台
	小型動力ポンプ付積載車	0	台
	小型動力ポンプ(車両に積載していないもの)	0	台
	手引き動力ポンプ	0	台
無線機	携帯用無線機	15	台
	車載用無線機	5	台
	簡易無線機	0	台
	トランシーバー	0	台
	無線受令機	5	台
報酬	報酬額(階級:団員)	年額	28,800 円
	(参考)交付税単価(階級:団員)	年額	36,500 円

ホームページURL	
SNSアカウント	

【組織概要図】



※ラッパ隊は、各分団より選出された団員で構成