



# 消防団の組織概要

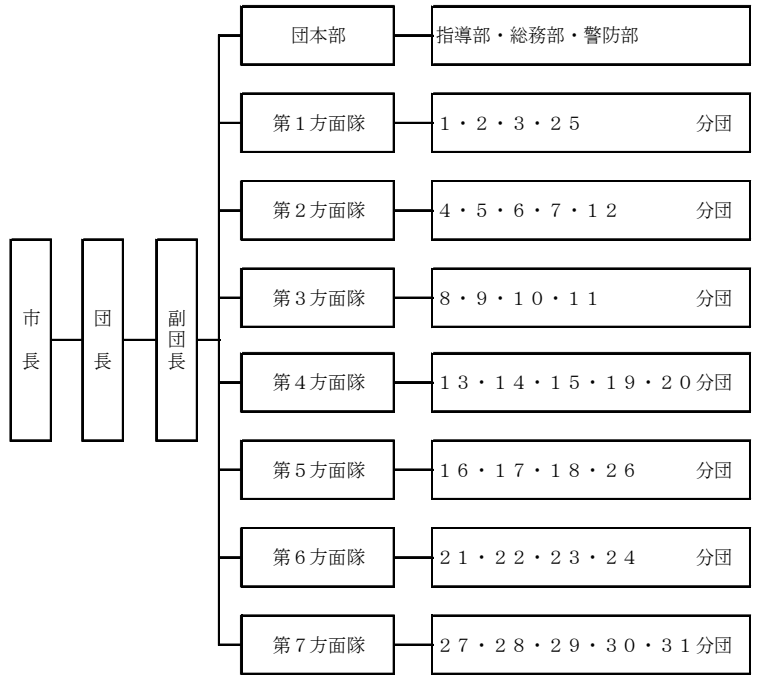
平成29年4月1日現在

都道府県名	静岡県	所在地	〒417-8601		
市町村名	富士市		静岡県富士市永田町1-100		
消防団事務所管	富士市消防本部消防総務課	電話番号(直通)	0545-55-2852	FAX	0545-53-4633
消防団名	富士市消防団	メールアドレス	syoubou_soumu@div.city.fuji.shizuoka.jp		

組織	分団数	31	分団	ホームページURL	<a href="http://www.city.fuji.shizuoka.jp/safety/c0301/fmervo0000003oih.html">http://www.city.fuji.shizuoka.jp/safety/c0301/fmervo0000003oih.html</a>
	機能別分団数	0	分団	SNSアカウント	
	方面隊数	7	隊		
団員数	部数	96	部	<b>【組織概要図】</b>  消防団組織  	
	班数	128	班		
	条例定数	1,030	人		
	実員数	807	人		
	男性団員数	800	人		
	女性団員数	7	人		
	基本団員数	807	人		
	機能別団員数	0	人		
勤務地団員	3	人			
通学団員	0	人			
職業構成別団員数	国家公務員	0	人		
	地方公務員	10	人		
	都道府県職員	0	人		
	市区町村等職員	10	人		
	特殊法人等公務員に準ずる職員	13	人		
	農協職員	13	人		
	日本郵政グループ	3	人		
	その他	781	人		
就業形態別団員数	被雇用者	594	人		
	自営業者	138	人		
	家族従業者	21	人		
	学生	7	人		
	大学生	4	人		
	専門学校生	3	人		
	その他	47	人		
階級別団員数	団長	1	人		
	副団長	5	人		
	分団長	45	人		
	副分団長	35	人		
	部長	121	人		
	班長	175	人		
団員	425	人			
ポンプ	普通消防ポンプ自動車	34	台		
	水槽付消防ポンプ自動車	0	台		
	小型動力ポンプ付積載車	0	台		
	小型動力ポンプ(車両に積載していないもの)	39	台		
手引き動力ポンプ	0	台			
無線機	携帯用無線機	0	台		
	車載用無線機	1	台		
	簡易無線機	109	台		
	トランシーバー	0	台		
	無線受令機	34	台		
報酬	報酬額(階級:団員)	年額	33,000	円	
	(参考)交付税単価(階級:団員)	年額	36,500	円	

【組織概要図】

消防団組織



分団の任務分担

